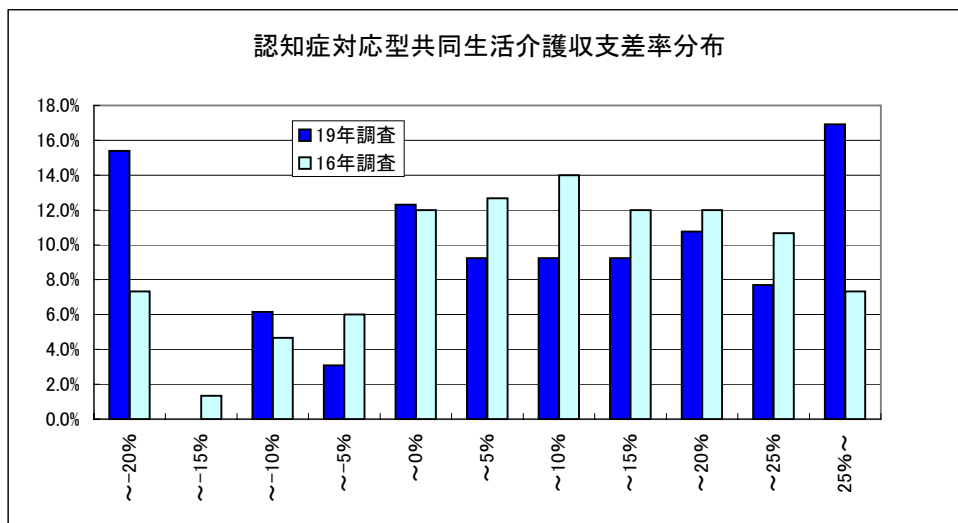


3-① 認知症対応型共同生活介護(予防を含む)(総括表)

	16年調査		19年調査	
	千円		千円	
1 介護料収入	3,705		3,792	
2 保険外の利用料	1,064		1,136	
3 補助金収入	34		1	
4 国庫補助金等特別積立金取崩額	4		3	
5 介護報酬査定減	0		-4	
6 給与費	2,755	57.3%	2,927	59.4%
7 減価償却費	263	5.5%	258	5.2%
8 その他	1,289	26.8%	1,253	25.4%
9 うち委託費	99	2.1%	109	2.2%
10 借入金補助金収入	3		0	
11 借入金利息	86		56	
12 本部費繰入	0		53	
13 収入(補助あり)	4,806		4,926	
14 支出	4,389		4,545	
15 差引	417	8.7%	381	7.7%
16 施設数	150		65	
※1 収入及び支出の額は国庫補助金等特別積立金取崩額を除いた額				
※2 比率は収入に対する割合(以下同じ)				
17 平均定員	14.5人		15.2人	
18 延べ利用者数	416.1人		411.1人	
19 常勤換算職員数(常勤率)	11.6人	82.0%	11.8人	74.6%
20 看護・介護職員常勤換算数(常勤率)	10.1人	81.8%	10.5人	72.7%
常勤換算1人当たり給与				
21 看護師	242,469円	1.24	→ 300,710円	
22 常 准看護師	206,516円	1.50	→ 310,167円	
23 勤 介護福祉士	254,184円	1.12	→ 284,471円	
24 介護職員	208,822円	1.10	→ 229,301円	
非常勤				
25 看護師	194,451円	1.22	→ 238,174円	
26 准看護師	130,868円	1.12	→ 147,162円	
27 介護福祉士	127,737円	1.72	→ 219,492円	
28 介護職員	175,535円	1.12	→ 196,973円	
29 利用者1人当たり収入	11,550円	1.04	→ 11,983円	
30 利用者1人当たり支出	10,549円	1.05	→ 11,055円	
31 常勤換算職員1人当たり給与	216,610円	1.12	→ 243,550円	
32 看護・介護職員(常勤換算)1人当たり給与	209,852円	1.11	→ 233,904円	
33 常勤換算職員1人当たり利用者数	1.2人		1.2人	
34 看護・介護職員(常勤換算)1人当たり利用者数	1.4人		1.3人	



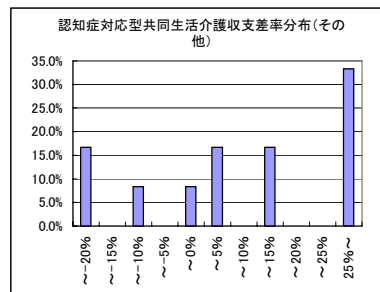
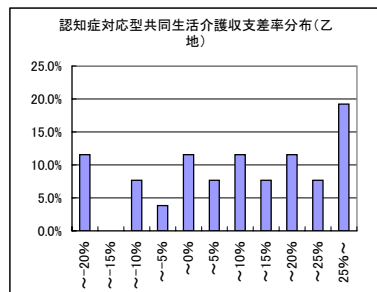
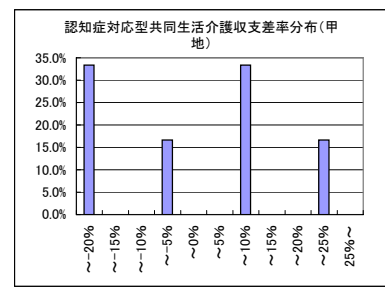
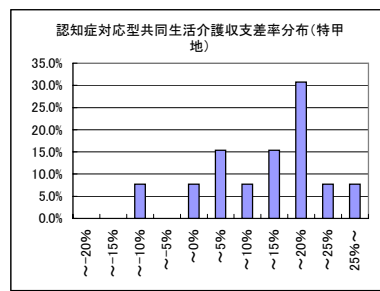
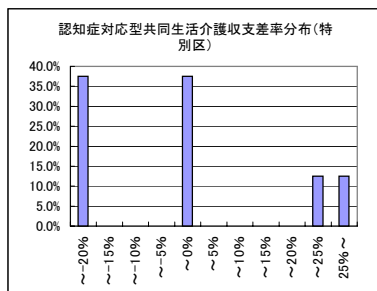
3-② 認知症対応型共同生活介護(地域区分別集計表)

	特別区		特甲地		甲地		乙地		その他	
	千円		千円		千円		千円		千円	
1 介護料収入	2,862		3,451		3,365		4,095		4,337	
2 保険外の利用料	867		1,402		761		1,389		667	
3 補助金収入	0		3		0		2		0	
4 国庫補助金等特別積立金取崩額	0		0		7		6		0	
5 介護報酬査定減	0		0		0		-9		0	
6 給与費	2,496	66.9%	2,689	55.4%	2,884	69.9%	3,180	58.1%	2,948	58.9%
7 減価償却費	79	2.1%	95	1.9%	487	11.8%	364	6.6%	209	4.2%
8 その他	988	26.5%	1,474	30.4%	1,357	32.9%	1,223	22.3%	1,204	24.1%
9 うち委託費	39	1.1%	191	3.9%	110	2.7%	121	2.2%	42	0.8%
10 借入金補助金収入	0		0		1		1		0	
11 借入金利息	51		2		19		67		113	
12 本部費繰入	117		0		0		49		103	
13 収入(補助あり)	3,729		4,856		4,126		5,477		5,004	
14 支出	3,731		4,260		4,741		4,877		4,577	
15 差引	-1	0.0%	597	12.3%	-614	-14.9%	600	11.0%	427	8.5%
16 施設数	8		13		6		26		12	

※収入及び支出の額は国庫補助金等特別積立金取崩額を除いた額

17 平均定員	13.1人		12.8人		12.7人		16.8人		16.8人	
18 延べ利用者数	300.4人		375.8人		372.8人		445.2人		468.4人	
19 常勤換算職員数(常勤率)	9.7人	79.7%	10.7人	50.6%	10.5人	49.2%	12.6人	83.5%	13.3人	84.7%
20 看護・介護職員数(常勤率)	8.2人	76.1%	9.8人	47.4%	9.1人	42.8%	11.3人	82.6%	11.8人	84.6%
21 常勤換算1人当たり給与										
看護師	-		-		340,221円		276,671円		292,450円	
22 常勤										
准看護師	-		-		-		372,201円		-	
介護福祉士	337,273円		362,502円		298,301円		266,611円		262,149円	
介護職員	254,985円		247,080円		247,692円		228,583円		209,969円	
24 非常勤										
看護師	123,534円		284,482円		240,718円		390,489円		226,714円	
准看護師	185,300円		-		160,820円		142,399円		-	
介護福祉士	-		201,378円		196,450円		237,560円		255,248円	
介護職員	185,513円		173,380円		270,929円		207,041円		151,574円	

29 利用者1人当たり収入	12,416円	12,923円	11,067円	12,305円	10,682円
30 利用者1人当たり支出	12,420円	11,336円	12,715円	10,957円	9,771円
31 常勤換算職員1人当たり給与	266,358円	231,441円	277,642円	246,161円	224,170円
32 看護・介護職員1人当たり給与	255,161円	224,101円	268,998円	237,306円	212,241円
33 常勤換算職員1人当たり利用者数	1.0人	1.2人	1.2人	1.2人	1.2人
34 看護・介護職員1人当たり利用者数	1.2人	1.3人	1.4人	1.3人	1.3人



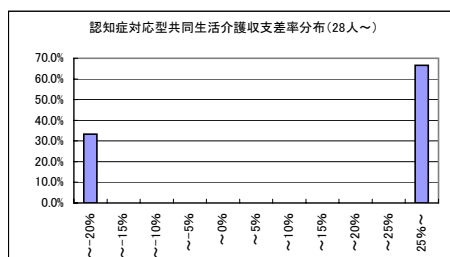
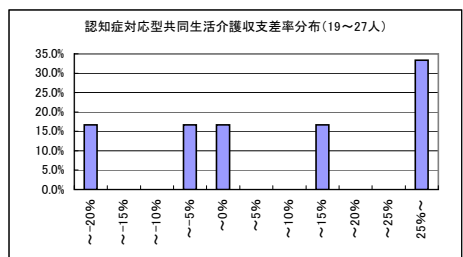
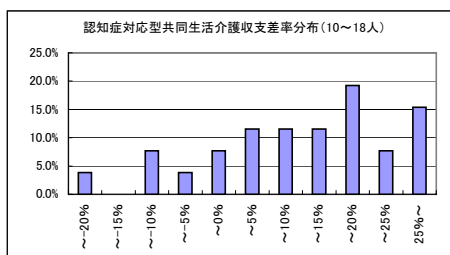
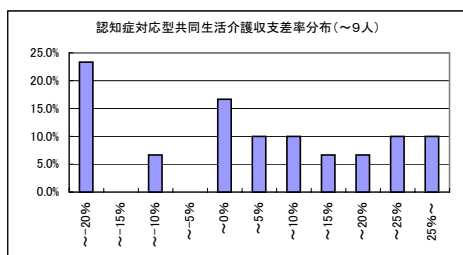
3-③ 認知症対応型共同生活介護(定員規模別集計表)

	～9人		10～18人		19～27人		28人～	
	千円		千円		千円		千円	
1 介護料収入	2,123		4,629		7,125		6,558	
2 保険外の利用料	675		1,412		2,267		1,098	
3 補助金収入	0		3		0		0	
4 国庫補助金等特別積立金取崩額	0		5		0		17	
5 介護報酬査定減	0		-9		0		0	
6 給与費	1,984	70.9%	3,289	54.5%	5,569	59.3%	3,948	51.5%
7 減価償却費	128	4.6%	292	4.8%	652	6.9%	464	6.1%
8 その他	622	22.2%	1,625	26.9%	2,353	25.1%	2,149	28.1%
9 うち委託費	27	1.0%	157	2.6%	289	3.1%	161	2.1%
10 借入金補助金収入	0		1		0		3	
11 借入金利息	35		49		113		221	
12 本部費繰入	1		96		0		311	
13 収入(補助あり)	2,798		6,035		9,392		7,659	
14 支出	2,769		5,345		8,688		7,077	
15 差引	28	1.0%	691	11.4%	704	7.5%	582	7.6%
16 施設数	30		26		6		3	

※収入及び支出の額は国庫補助金等特別積立金取崩額を除いた額

17 平均定員	7.6人		17.5人		26.8人		48.0人	
18 延べ利用者数	231.5人		499.4人		790.2人		683.0人	
19 常勤換算職員数(常勤率)	8.1人	62.7%	13.4人	73.2%	21.4人	94.2%	16.7人	90.6%
20 看護・介護職員数(常勤率)	7.0人	85.5%	12.0人	71.6%	19.7人	94.4%	14.8人	91.2%
21 常勤換算1人当たり給与								
22 常勤 看護師	-		304,586円		261,953円		-	
23 常勤 准看護師	372,201円		-		-		-	
24 常勤 介護福祉士	324,569円		273,005円		268,386円		181,532円	
25 常勤 介護職員	234,689円		221,842円		245,114円		221,569円	
26 非常勤 看護師	159,615円		318,851円		436,144円		302,461円	
27 非常勤 准看護師	152,023円		-		135,819円		-	
28 非常勤 介護福祉士	222,618円		212,197円		-		-	
29 非常勤 介護職員	184,717円		207,806円		211,192円		163,260円	

29 利用者1人当たり収入	12,083円	12,086円	11,886円	11,214円
30 利用者1人当たり支出	11,960円	10,703円	10,995円	10,362円
31 常勤換算職員1人当たり給与	244,787円	238,851円	261,983円	223,024円
32 看護・介護職員1人当たり給与	234,627円	229,314円	252,139円	214,289円
33 常勤換算職員1人当たり利用者数	1.0人	1.2人	1.2人	1.4人
34 看護・介護職員1人当たり利用者数	1.1人	1.4人	1.3人	1.5人



3-④ 認知症対応型共同生活介護（経営主体別集計表）

	社会福祉法人(社協以外)		営利法人		その他の法人	
	千円		千円		千円	
1 介護料収入	3,743		4,509		3,326	
2 保険外の利用料	1,218		1,277		973	
3 補助金収入	2		0		2	
4 国庫補助金等特別積立金取崩額	6		0		0	
5 介護報酬査定減	-8		0		0	
6 給与費	2,972	60.0%	3,274	56.6%	2,681	62.3%
7 減価償却費	328	6.6%	257	4.4%	130	3.0%
8 その他	1,067	21.5%	1,654	28.6%	1,311	30.5%
9 うち委託費	104	2.1%	208	3.6%	54	1.3%
10 借入金補助金収入	1		0		0	
11 借入金利息	51		99		29	
12 本部費繰入	41		89		52	
13 収入(補助あり)	4,956		5,786		4,301	
14 支出	4,453		5,371		4,203	
15 差引	503	10.1%	415	7.2%	99	2.3%
16 施設数	31		14		18	

※収入及び支出の額は国庫補助金等特別積立金取崩額を除いた額

17 平均定員	15.2人		17.6人		13.6人	
18 延べ利用者数	407.9人		481.6人		366.7人	
19 常勤換算職員数(常勤率)	11.3人	80.6%	15.2人	74.3%	10.3人	63.6%
20 看護・介護職員数(常勤率)	10.2人	79.3%	13.2人	72.7%	9.2人	60.1%

常勤換算1人当たり給与		社会福祉法人(社協以外)		営利法人		その他の法人	
21	看護師	340,221円		283,531円		-	
22	常勤 准看護師	372,201円		-		-	
23	勤 介護福祉士	291,920円		236,742円		298,249円	
24	介護職員	229,847円		208,944円		262,670円	
25	非常勤 看護師	215,013円		224,510円		341,054円	
26	准看護師	-		208,847円		161,479円	
27	勤 介護福祉士	220,327円		186,785円		226,834円	
28	介護職員	212,010円		196,773円		185,353円	

29 利用者1人当たり収入	12,151円		12,016円		11,731円	
30 利用者1人当たり支出	10,918円		11,154円		11,462円	
31 常勤換算職員1人当たり給与	254,047円		214,308円		258,572円	
32 看護・介護職員1人当たり給与	245,032円		210,169円		241,238円	
33 常勤換算職員1人当たり利用者数	1.2人		1.1人		1.2人	
34 看護・介護職員1人当たり利用者数	1.3人		1.2人		1.3人	

