

1-① 介護老人福祉施設(総括表)

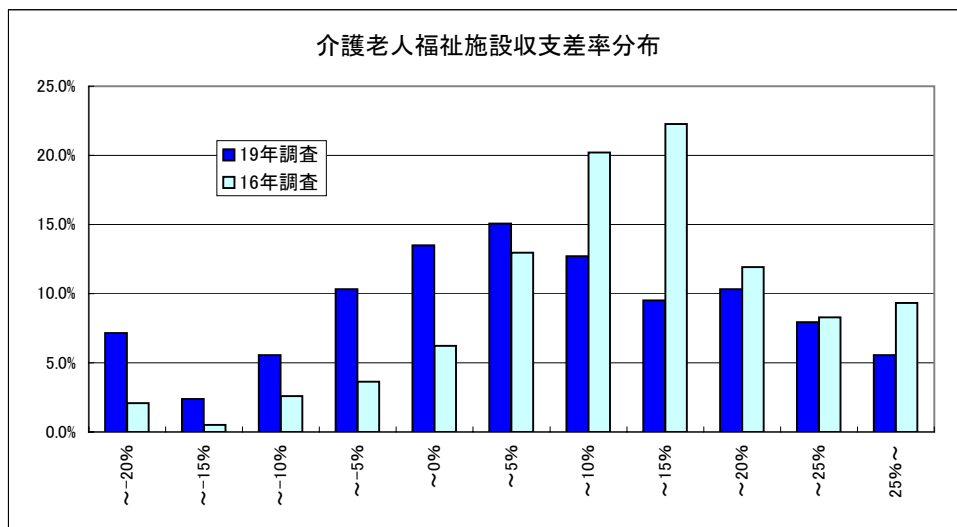
	16年調査		19年調査	
	千円		千円	
1 介護料収入	23,564		24,617	
2 保険外の利用料	174		4,890	
3 補助金収入	272		637	
4 国庫補助金等特別積立金取崩額	1,151		1,351	
5 介護報酬査定減	-0		-2	
6 給与費	14,040	58.0%	18,395	60.7%
7 減価償却費	1,860	7.7%	2,941	9.7%
8 その他	6,527	26.9%	8,667	28.6%
9 うち委託費	1,141	4.7%	2,088	6.9%
10 借入金補助金収入	215		184	
11 借入金利息	258		296	
12 本部費繰入	209		38	
13 収入(補助あり)	24,224		30,326	
14 支出	21,743		28,987	
15 差引	2,481	10.2%	1,339	4.4%
16 施設数	193		126	

※1 収入及び支出の額は国庫補助金等特別積立金取崩額を除いた額
 ※2 比率は収入に対する割合(以下同じ)

17 平均定員	73.6人		89.9人	
18 延べ利用者数	2,163.9人		2,628.8人	
19 常勤換算職員数(常勤率)	42.1人	87.2%	55.9人	80.6%
20 看護・介護職員常勤換算数(常勤率)	30.9人	89.1%	43.3人	81.1%

常勤換算1人当たり給与					
21	看護師	407,179円	1.07	→	433,787円
22	常勤 准看護師	350,807円	1.08	→	377,339円
23	常勤 介護福祉士	333,428円	1.00	→	335,082円
24	常勤 介護職員	288,448円	1.03	→	297,296円
25	非常勤 看護師	281,894円	1.21	→	342,079円
26	非常勤 准看護師	250,495円	1.32	→	331,786円
27	非常勤 介護福祉士	195,911円	1.11	→	218,222円
28	非常勤 介護職員	213,794円	1.14	→	243,476円

29 利用者1人当たり収入	11,195円	1.03	→	11,536円
30 利用者1人当たり支出	10,048円	1.10	→	11,027円
31 常勤換算職員1人当たり給与	326,844円	1.02	→	332,954円
32 看護・介護職員(常勤換算)1人当たり給与	307,971円	1.02	→	312,904円
33 常勤換算職員1人当たり利用者数	1.7人			1.6人
34 看護・介護職員(常勤換算)1人当たり利用者数	2.3人			2.0人



1-② 介護老人福祉施設(地域区分別集計表)

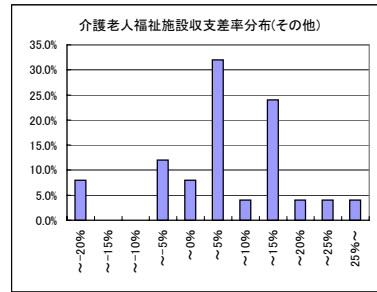
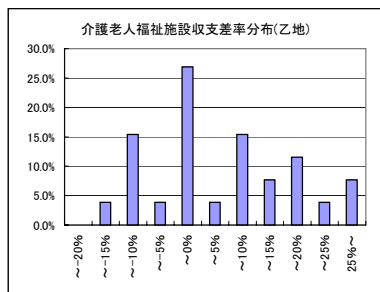
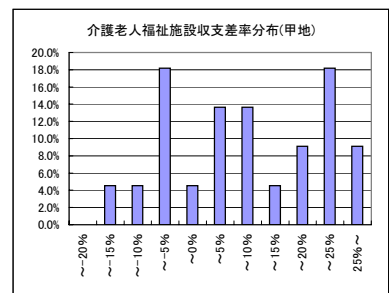
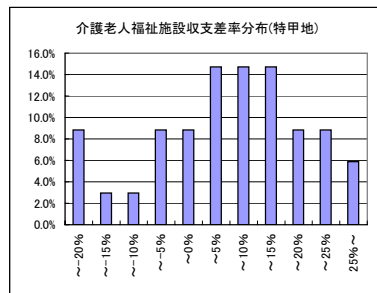
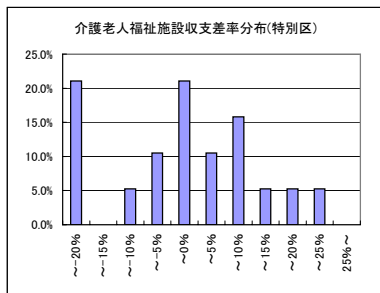
	特別区		特甲地		甲地		乙地		その他	
	千円		千円		千円		千円		千円	
1 介護料収入	24,197		25,643		22,700		27,167		22,577	
2 保険外の利用料	4,798		5,791		4,015		5,040		4,349	
3 補助金収入	884		346		1,492		456		279	
4 国庫補助金等特別積立金取崩額	1,090		1,390		1,142		1,565		1,458	
5 介護報酬査定減	0		0		0		-7		-3	
6 給与費	19,798	65.7%	19,615	61.4%	15,442	54.5%	20,187	61.3%	16,406	60.1%
7 減価償却費	2,418	8.0%	3,219	10.1%	2,308	8.2%	3,535	10.7%	2,901	10.6%
8 その他	10,349	34.3%	8,794	27.5%	7,389	26.1%	9,411	28.6%	7,567	27.7%
9 うち委託費	3,650	12.1%	2,087	6.5%	1,629	5.8%	2,023	6.1%	1,374	5.0%
10 借入金補助金収入	263		172		110		287		97	
11 借入金利息	151		483		231		291		215	
12 本部費繰入	76		15		64		17		39	
13 収入(補助あり)	30,142		31,952		28,317		32,943		27,299	
14 支出	31,702		30,736		24,292		31,876		25,670	
15 差引	-1,560	-5.2%	1,216	3.8%	4,025	14.2%	1,067	3.2%	1,629	6.0%
16 施設数	19		34		22		26		25	

※収入及び支出の額は国庫補助金等特別積立金取崩額を除いた額

17 平均定員	90.0人		92.7人		82.5人		97.8人		84.3人	
18 延べ利用者数	2,550.2人		2,800.6人		2,368.9人		2,841.7人		2,461.9人	
19 常勤換算職員数(常勤率)	53.7人	75.6%	57.4人	76.1%	47.8人	81.5%	63.1人	80.4%	55.4人	90.0%
20 看護・介護職員数(常勤率)	42.5人	76.0%	45.6人	76.2%	36.2人	82.7%	47.4人	80.5%	42.9人	91.5%

常勤換算1人当たり給与		特別区		特甲地		甲地		乙地		その他	
21 看護師	468,904円		460,202円		388,161円		484,184円		356,460円		
22 常勤 准看護師	426,013円		386,362円		346,577円		392,911円		348,732円		
23 介護福祉士	365,614円		355,357円		302,996円		333,553円		302,777円		
24 介護職員	336,834円		309,068円		296,145円		302,917円		265,051円		
25 非常勤 看護師	331,154円		319,235円		307,531円		422,663円		262,389円		
26 非常勤 准看護師	352,086円		333,834円		299,671円		358,528円		151,518円		
27 非常勤 介護福祉士	252,776円		194,140円		220,205円		255,338円		208,582円		
28 非常勤 介護職員	272,663円		248,414円		255,392円		222,639円		206,275円		

29 利用者1人・1日当たり収入	11,819円		11,409円		11,954円		11,593円		11,089円	
30 利用者1人・1日当たり支出	12,431円		10,974円		10,255円		11,217円		10,427円	
31 常勤換算職員1人当たり給与	369,646円		338,690円		321,129円		337,036円		301,979円	
32 看護・介護職員1人当たり給与	345,072円		323,864円		298,184円		312,580円		284,155円	
33 常勤換算職員1人当たり利用者数	1.6人		1.6人		1.7人		1.5人		1.5人	
34 看護・介護職員1人当たり利用者数	2.0人		2.0人		2.2人		2.0人		1.9人	



1-③ 介護老人福祉施設(定員規模別集計表)

	30人		31~50人		51~80人		81~100人		101人以上	
	千円		千円		千円		千円		千円	
1 介護料収入	9,296		13,783		20,162		26,064		39,553	
2 保険外の利用料	1,628		2,222		4,583		5,515		7,316	
3 補助金収入	170		208		1,436		372		451	
4 国庫補助金等特別積立金取崩額	537		864		1,262		842		2,462	
5 介護報酬査定減	0		-4		-6		0		-0	
6 給与費	7,178	63.5%	10,730	65.5%	14,477	55.1%	19,283	60.1%	30,020	63.0%
7 減価償却費	1,377	12.2%	1,859	11.3%	2,476	9.4%	2,822	8.8%	4,699	9.9%
8 その他	3,355	29.7%	4,662	28.4%	7,361	28.0%	9,694	30.2%	13,266	27.9%
9 うち委託費	823	7.3%	1,157	7.1%	2,112	8.0%	2,389	7.4%	2,776	5.8%
10 借入金補助金収入	217		182		121		119		293	
11 借入金利息	223		281		260		122		523	
12 本部費繰入	27		29		64		57		3	
13 収入(補助あり)	11,311		16,391		26,296		32,070		47,613	
14 支出	11,622		16,698		23,375		31,137		46,050	
15 差引	-311	-2.8%	-307	-1.9%	2,921	11.1%	933	2.9%	1,564	3.3%
16 施設数	13		17		34		29		33	

※収入及び支出の額は国庫補助金等特別積立金取崩額を除いた額

17 平均定員	30.0人		50.0人		72.7人		95.1人		147.3人	
18 延べ利用者数	864.8人		1,443.9人		2,088.6人		2,683.9人		4,442.1人	
19 常勤換算職員数(常勤率)	22.5人	79.0%	32.8人	84.1%	44.6人	83.8%	56.5人	78.9%	92.3人	79.3%
20 看護・介護職員数(常勤率)	15.8人	79.7%	24.6人	84.6%	35.1人	85.0%	43.6人	79.0%	72.1人	79.7%
21 常勤換算1人当たり給与										
22 常勤 看護師	466,887円		376,282円		406,571円		440,277円		463,380円	
23 常勤 准看護師	348,250円		324,545円		350,821円		401,098円		404,717円	
24 常勤 介護福祉士	334,919円		302,315円		316,232円		339,043円		348,977円	
25 常勤 介護職員	264,958円		271,772円		291,319円		304,247円		304,356円	
26 非常勤 看護師	337,867円		340,373円		328,817円		329,834円		354,603円	
27 非常勤 准看護師	301,714円		290,987円		267,054円		319,442円		376,758円	
28 非常勤 介護福祉士	274,223円		187,678円		117,264円		235,657円		271,424円	
29 非常勤 介護職員	191,982円		213,683円		219,798円		239,752円		262,408円	

29 利用者1人・1日当たり収入	13,080円	11,352円	12,590円	11,949円	10,719円
30 利用者1人・1日当たり支出	13,439円	11,564円	11,192円	11,601円	10,367円
31 常勤換算職員1人当たり給与	311,165円	308,241円	323,358円	338,258円	341,505円
32 看護・介護職員1人当たり給与	291,079円	284,040円	299,210円	315,089円	325,578円
33 常勤換算職員1人当たり利用者数	1.3人	1.5人	1.6人	1.6人	1.6人
34 看護・介護職員1人当たり利用者数	1.8人	2.0人	2.0人	2.1人	2.1人

