

## 平成19年介護事業経営概況調査結果(暫定仮集計)の概要

### 1 調査の概要

- 調査の期日 平成19年10月1日
- 調査事項 平成19年9月の1か月間における事業の実施状況及び収入・支出の状況
- 調査客体数 4,800施設・事業所(抽出率約4%)
- 今回分析したデータ数

(参考)平成18年10月1日現在の施設・事業所数  
(18年介護サービス施設・事業所調査)

(1) 介護老人福祉施設	126施設	(5,716施設)
(2) 介護老人保健施設	91施設	(3,391施設)
(3) 認知症対応型共同生活介護	65事業所	(8,350事業所)
(4) 訪問介護	224事業所	(20,948事業所)
(5) 通所介護	97事業所	(19,409事業所)
(6) 居宅介護支援	120事業所	(27,571事業所)

### 2 結果の概要

- 今回の概況調査においては、サンプル数が限定されているため、地域別や規模別集計において個々のデータの影響が相対的に強く出ることにより、数値が不安定となっている可能性もあり、最終的には平成20年3月の1か月間における事業の実施状況及び収入・支出の状況に関し、現在実施している詳細調査(サンプル数は約5倍、秋に公表予定)を分析したうえで結論を導くべきと考えられる。

また、今回は6事業についての暫定的な仮集計の結果であり、今後異常値等の再検証を引き続き行い分析を進めるとともに、他のサービスについても同様の分析を行うこととする。

なお、今回は補助金を含む収益ベースで集計したものである。

#### (1) 介護老人福祉施設

##### ① 全体の概況

- ・ 前回概況調査(16年)に比べ、事業収益に対する収支差の率は低下している。(収支差率10.2%→4.4%)
- ・ 利用者1人当たりの収入(食費、居住費、利用者負担金等を含む。)は、前回調査に比べ約3%増加しており、収入総額をみる限りにおいては平成17年10月に実施した施設給付の見直し(食費・居住費の保険給付対象外化)による収入の減少はみられない。
- ・ 利用者1人当たりの支出は約10%増加しており、支出増の要因としては、事業収入に占める給与費の割合の増(2.7ポイント増)や委託費の増(2.2ポイント増)、減価償却費の増(2.0ポイント増)があげられる。
- ・ 人件費については、看護・介護職員1人当たりの給与が1.6%増加するとともに、職員配置も手厚くなっている(看護・介護職員1人当たり利用者数2.3人→2.0

人)。

## ② 地域区分別の状況

- ・ 特別区(東京23区)の収支差率がマイナス(-5.2%)となっている一方、甲地(さいたま市、福岡市等)の収支差率は14.2%となっている。
- ・ 特別区の収支差率の分布をみると、収支差率-20%未満の施設が2割あり、これが全体の収支差への影響を及ぼしている。
- ・ 看護・介護職員の人件費については特別区や特甲地の水準が高いものの、常勤率は低く、「その他」地域が約92%に対し、特別区、特甲地いずれも約76%となっている。

## ③ 規模別の状況

- ・ 定員50人以下の施設については収支差率がマイナスとなっている。これらの施設については、職員1人当たりの給与水準は特段高くないものの、特に定員30人の施設については常勤換算職員1人当たりの利用者が少なく、利用者1人当たりの支出がやや高くなっており、また、小規模の施設については収入に対する減価償却費の割合がやや高い。

## (2) 介護老人保健施設

### ① 全体の概況

- ・ 前回概況調査(16年)に比べ、事業収益に対する収支差の率は低下している。(収支差率10.6%→4.3%)
- ・ 利用者1人当たりの収入(食費、居住費、利用者負担金等を含む。)は、前回調査に比べ約1%増加しており、収入総額をみる限りにおいては平成17年10月に実施した施設給付の見直し(食費・居住費の保険給付対象外化)による収入の減少はみられない。
- ・ 利用者1人当たりの支出は約8%増加しており、支出増の要因としては、事業収入に占める給与費の割合の増(2.7ポイント増)や委託費の増(2.2ポイント増)があげられる。
- ・ 人件費については、看護・介護職員1人当たりの給与が8%増加するとともに、職員配置も若干手厚くなっている(看護・介護職員1人当たり利用者数2.3人→2.2人)。

### ② 地域区分別の状況

- ・ マイナスの収支差率となった地域区分はないものの、特別区と乙地(静岡市、広島市等)の収支が他の地域に比べ低い傾向にある。
- ・ 特別区の収支差率の分布をみると、収支差率-20%未満の施設が2割あり、これが全体の収支差に影響を及ぼしている。
- ・ 看護・介護職員の人件費については、特別区や特甲地の水準が高いものの、他の地域間での明らかな差はみられない。
- ・ 職員の常勤率については、「その他」地域で高いものの、それ以外の地域での

明らかな差はみられない。

### ③ 規模別の状況

- ・ 定員60人以下の施設で収支差率がマイナスとなっている一方、定員101人以上の施設においては9.7%の収支差率となっている。
- ・ 定員60人以下の施設では、看護・介護職員1人当たり給与費が他の区分より20%程度高く、その結果として、収入に占める給与費比率が高くなっている(69.3%)。

## (3) 認知症対応型共同生活介護(予防サービスを含む)

### ① 全体の概況

- ・ 前回概況調査(16年)に比べ、事業収益に対する収支差の率は若干低下している。(収支差率8.7%→7.7%)  
また、収支差率の分布は、前回調査に比べ、収支差率25%以上及び-20%未満の事業所が増え、やや二極分化する傾向が見られる。
- ・ 利用者1人当たりの収入は、約4%増加しているものの、利用者1人当たりの支出は約5%増となっている。
- ・ 支出増の要因としては、事業収入に占める給与費の割合の増(2.1ポイント増)があげられる。
- ・ 人件費については、看護・介護職員1人当たりの給与は約11%増加するとともに、看護・介護職員常勤換算数は0.4人増え、職員配置も手厚くなっている(看護・介護職員1人当たりの利用者数1.4人→1.3人)。
- ・ 一方で、看護・介護職員の常勤率は9.1ポイント低下している。

### ② 地域区分別の状況

- ・ 甲地の収支差率がマイナス(-14.9%)となっており、特別区では収支差がない状況にある。  
甲地では、他の地域と比べて看護・介護職員1人当たり利用者数は若干多いものの、常勤換算の看護・介護職員の給与水準が高くなっている。

### ③ 実利用者数別の状況

- ・ 2ユニット(定員10人~18人)の収支差率をもっとも高く(11.4%)、1ユニット(定員9人以下)では収支差率は1%となっている。  
1ユニットは、看護・介護職員1人当たり利用者数が最も少なく、収入に占める給与費の比率が約71%と高くなっている。

### ④ 経営主体別の状況

- ・ 社会福祉法人の収支差率は10.1%であり、営利法人の収支差率(7.2%)の1.4倍となっている。
- ・ 社会福祉法人は、営利法人に比べて看護・介護職員1人当たり給与が高く、常

勤率も79.3%と営利法人の72.7%より高いものの、収入に占める給与費の割合は60%であり、営利法人の56.6%に比べ若干高い水準にとどまっている。

また、社会福祉法人は営利法人に比べて管理経費(その他費用)が低く抑えられている

#### (4) 訪問介護(予防サービスを含む)

##### ① 全体の概況

- ・ 前回概況調査(16年)に比べ、事業収益に対する収支差の率は増加している。(収支差率1.5%→3.3%)

また、収支差率の分布は、前回調査とほぼ同じ傾向を示し、収支差率の高い事業所と低い事業所の二極分化の傾向が見られる。

- ・ 訪問1回当たりの収入は減少(-8.6%)しているものの、訪問1回当たりの支出の減少(-10.3%)が収入の減少をやや上回っている。
- ・ 収入に対する給与費比率は、1.3ポイント減となっている他、消耗品や光熱水費等の各種経費(その他の費用)が約1ポイント減少している。
- ・ 訪問介護員(介護職員)の1人当たり給与は、3.6%程度減少している。

##### ② 地域区別の状況

- ・ 特別区(-21.3%)及び「その他」地域(-5.2%)で収支差がマイナスとなっており、収支差率の分布をみると、収支差率-20%未満の事業所が特別区で約45%、「その他」地域で約35%ある。
- ・ 訪問介護員(介護職員)1人当たり給与の状況については、特別区は高い傾向にあり、「その他」地域に比べ17%程度の差となっている。

##### ③ 訪問回数別の状況

- ・ 概ね訪問回数が増えるにつれ、収支差率が高くなる傾向が見られる。  
訪問回数400回を超えると、収支差率はプラスに転じる傾向が見られる。  
ただし、収支差率の分布をみると、訪問回数400回以下の事業所においても収支差率がプラスの事業所が一定程度見受けられる。
- ・ 訪問介護員1人当たり給与と訪問回数別については、訪問回数200回以下の事業所の給与は低いものの、それ以外については明らかな関連はみられない。

##### ④ 経営主体別の状況

- ・ 営利法人の収支差率は5.1%であり、社会福祉法人の約1.6倍となっている。
- ・ 営利法人の収入に占める給与費の割合は74.1%であり、社会福祉法人の85.2%に比べ11.1ポイント低い。  
また、訪問介護員1人当たり給与も他の経営主体に比べ低い。
- ・ 営利法人は、他の法人に比べ身体介護の訪問比率が高く、生活援助及び予防サービスの訪問回数比率が低い。

## (5) 通所介護(予防サービスを含む)

### ① 全体の概況

- ・ 前回概況調査(16年)に比べ、事業収益に対する収支差の率は低下している。(収支差率8.8%→5.7%)
- ・ 利用者1人1回当たりの収入(食費、利用者負担金等を含む。)は、前回調査に比べ約5%増加しているものの、利用者1人1回当たりの支出は約8.5%増となっている。
- ・ 支出増の要因としては、主たる職員である介護職員の給与水準が低下していることを踏まえれば、常勤換算看護・介護1人当たり延べ利用者の減少に伴う効率性の低下が考えられる。

### ② 地域区別の状況

- ・ 収支差率がマイナスとなった地域区分はないものの、特別区と甲地の収支が他の地域に比べ低い傾向にある。
- ・ 収支差率の分布をみると、収支差率-20%未満の施設が特別区では約18%、甲地では約23%となっている。
- ・ 看護・介護職員の人件費については、必ずしも特別区が高いという傾向ではないものの、特別区は委託比率が高い。
- ・ 職員の常勤率については、「その他」地域で高いものの、それ以外の地域での明らかな差はみられない。

### ③ 延べ利用回数別の状況

- ・ 概ね延べ利用回数が増えるにつれ、収支差率が高くなる傾向が見られる。
- ・ 延べ利用回数が300回を超えると、収支差率はプラスに転じるが、収支差率の分布をみると、訪問回数151~300回の事業所においても、収支差率がプラスの事業所が一定程度見受けられる。
- ・ 延べ利用900回超の事業所については、大規模減算の影響が見られるものの、収支差率は11.1%となっている。

### ④ 経営主体別の状況

- ・ 営利法人の収支差率は6.7%であり、社会福祉法人の約1.7倍となっている。
- ・ 営利法人の収入に占める給与費の割合は57.6%であり、社会福祉法人の66.9%に比べ9.3ポイント低い。社会福祉法人では、1人当たり人件費が高くなっている。

## (6) 居宅介護支援(予防サービスを除く)

### ① 全体の概況

- ・ 前回概況調査(16年)に比べ、事業収益に対する収支差の率は悪化し、依然としてマイナスとなっている。(収支差率-12.9%→-15.8%)  
また、収支差率の分布は、前回調査とほぼ同じ傾向を示し、収支差率がマイナス20%未満の事業所が最頻値となっている。
- ・ 実利用者1人当たりの収入は、約34%増加しているものの、実利用者1人当たり支出も同様の水準で増加している。
- ・ 介護支援専門員1人当たりの実利用者は、前回調査に比べ大幅な減少(約41人→約27人)となっている。
- ・ 収入に対する給与比率は、前回調査より4.5ポイント増となっているが、これは常勤換算職員数の増加によるものと考えられる。

### ② 地域区分別の状況

- ・ 特別区で大幅なマイナスの収支差率(-25.3%)となっているが、特別区では介護支援専門員1人当たりの利用者数が少なく、常勤介護支援専門員1人当たり給与の水準が高くなっている。

### ③ 実利用者数別の状況

- ・ 実利用者数の増加と収支差率については明らかな相関関係はみられない。

### ④ 経営主体別の状況

- ・ いずれの経営主体の収支差率もマイナスではあるものの、社会福祉協議会の収支差率は-6.3%であり、営利法人の収支差率-29.1%より高くなっている。
- ・ 収入に占める給与費の割合は、社会福祉協議会では94.1%であり、営利法人では109.6%となっている。

## 3 今後の対応

- 今回の概況調査の客体数については、4,800事業所・施設であったが、本年4月に、23,800事業所・施設を対象に詳細調査の調査票を配布しており、9月を目途に集計を行う。
- 介護報酬については、上記の実態調査等の結果を踏まえ、事業の人員基準等の充足やサービスの質の確保といった点も含め、地域や規模によって異なる各サービス毎の状況を詳細に把握・精査した上で、国民にご負担いただく介護保険料等の水準にも留意しつつ、平成21年の介護報酬改定時に適切に設定する。

## 平成19年介護事業経営概況調査結果(暫定仮集計)の概要

今回の暫定仮集計については、介護老人福祉施設、介護老人保健施設、認知症対応型共同生活介護、訪問介護、通所介護、居宅介護支援の6サービスについて集計したものである。

各サービス毎に、総括表については、収入・支出の状況や職員の給与の状況等について平成16年に実施した介護事業経営概況調査との比較を行った。

さらに、各サービス毎に地域区分別、規模別(延べ訪問回数等別)に集計を行うとともに、居宅系サービスについては、経営主体別に集計を行っている。

なお、今回は暫定的な仮集計の結果であり、今後さらにデータの検証、分析を進めるとともに、他のサービスについても集計を行い公表する予定である。

## 目 次

1	介護老人福祉施設	．．．．．	1 P
	① 総括表		
	② 地域区分別集計表		
	③ 定員規模別集計表		
2	介護老人保健施設	．．．．．	4 P
	① 総括表		
	② 地域区分別集計表		
	③ 定員規模別集計表		
3	認知症対応型共同生活介護(予防を含む)	．．．	7 P
	① 総括表		
	② 地域区分別集計表		
	③ 定員規模別集計表		
	④ 経営主体別集計表		
4	訪問介護(予防を含む)	．．．．．	11 P
	① 総括表		
	② 地域区分別集計表		
	③ 延べ訪問回数別集計表		
	④ 経営主体別集計表		
5	通所介護(予防を含む)	．．．．．	15 P
	① 総括表		
	② 地域区分別集計表		
	③ 延べ利用回数別集計表		
	④ 経営主体別集計表		
6	居宅介護支援	．．．．．	19 P
	① 総括表		
	② 地域区分別集計表		
	③ 実利用者数別集計表		
	④ 経営主体別集計表		



1-① 介護老人福祉施設(総括表)

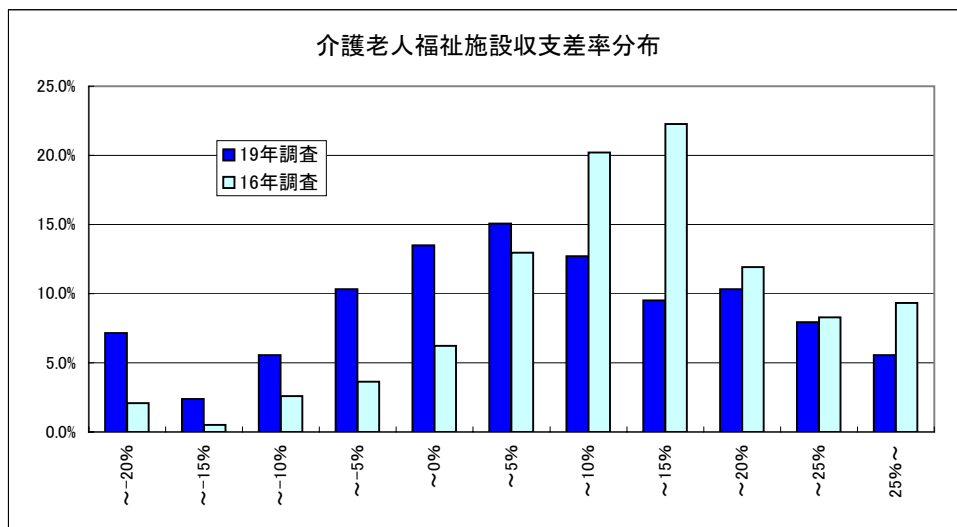
	16年調査		19年調査	
	千円		千円	
1 介護料収入	23,564		24,617	
2 保険外の利用料	174		4,890	
3 補助金収入	272		637	
4 国庫補助金等特別積立金取崩額	1,151		1,351	
5 介護報酬査定減	-0		-2	
6 給与費	14,040	58.0%	18,395	60.7%
7 減価償却費	1,860	7.7%	2,941	9.7%
8 その他	6,527	26.9%	8,667	28.6%
9 うち委託費	1,141	4.7%	2,088	6.9%
10 借入金補助金収入	215		184	
11 借入金利息	258		296	
12 本部費繰入	209		38	
13 収入(補助あり)	24,224		30,326	
14 支出	21,743		28,987	
15 差引	2,481	10.2%	1,339	4.4%
16 施設数	193		126	

※1 収入及び支出の額は国庫補助金等特別積立金取崩額を除いた額  
 ※2 比率は収入に対する割合(以下同じ)

17 平均定員	73.6人		89.9人	
18 延べ利用者数	2,163.9人		2,628.8人	
19 常勤換算職員数(常勤率)	42.1人	87.2%	55.9人	80.6%
20 看護・介護職員常勤換算数(常勤率)	30.9人	89.1%	43.3人	81.1%

常勤換算1人当たり給与					
21 看護師	407,179円	1.07	→	433,787円	
22 常勤 准看護師	350,807円	1.08	→	377,339円	
23 介護福祉士	333,428円	1.00	→	335,082円	
24 介護職員	288,448円	1.03	→	297,296円	
25 非常勤 看護師	281,894円	1.21	→	342,079円	
26 非常勤 准看護師	250,495円	1.32	→	331,786円	
27 非常勤 介護福祉士	195,911円	1.11	→	218,222円	
28 非常勤 介護職員	213,794円	1.14	→	243,476円	

29 利用者1人当たり収入	11,195円	1.03	→	11,536円
30 利用者1人当たり支出	10,048円	1.10	→	11,027円
31 常勤換算職員1人当たり給与	326,844円	1.02	→	332,954円
32 看護・介護職員(常勤換算)1人当たり給与	307,971円	1.02	→	312,904円
33 常勤換算職員1人当たり利用者数	1.7人			1.6人
34 看護・介護職員(常勤換算)1人当たり利用者数	2.3人			2.0人



1-② 介護老人福祉施設(地域区分別集計表)

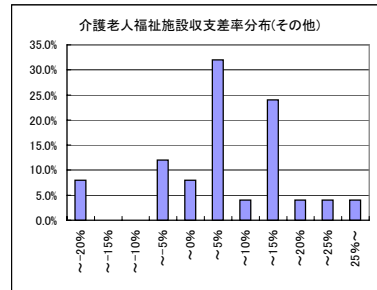
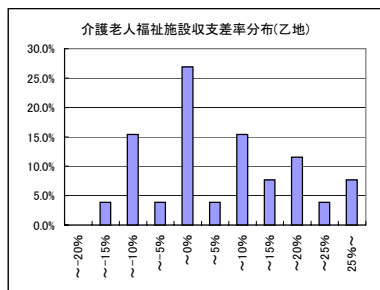
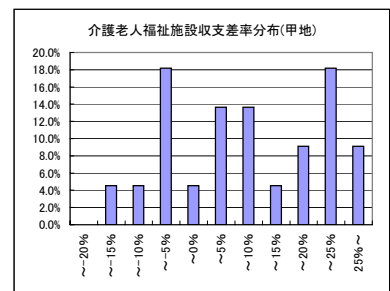
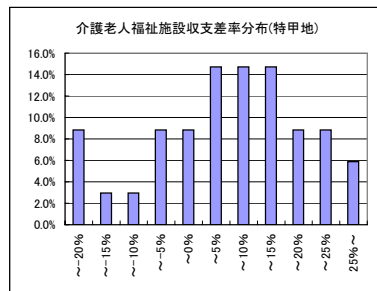
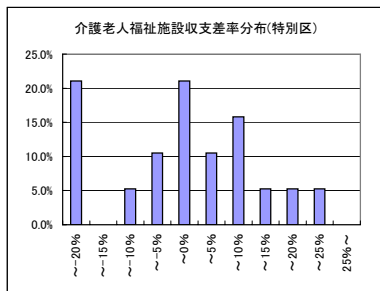
	特別区		特甲地		甲地		乙地		その他	
	千円		千円		千円		千円		千円	
1 介護料収入	24,197		25,643		22,700		27,167		22,577	
2 保険外の利用料	4,798		5,791		4,015		5,040		4,349	
3 補助金収入	884		346		1,492		456		279	
4 国庫補助金等特別積立金取崩額	1,090		1,390		1,142		1,565		1,458	
5 介護報酬査定減	0		0		0		-7		-3	
6 給与費	19,798	65.7%	19,615	61.4%	15,442	54.5%	20,187	61.3%	16,406	60.1%
7 減価償却費	2,418	8.0%	3,219	10.1%	2,308	8.2%	3,535	10.7%	2,901	10.6%
8 その他	10,349	34.3%	8,794	27.5%	7,389	26.1%	9,411	28.6%	7,567	27.7%
9 うち委託費	3,650	12.1%	2,087	6.5%	1,629	5.8%	2,023	6.1%	1,374	5.0%
10 借入金補助金収入	263		172		110		287		97	
11 借入金利息	151		483		231		291		215	
12 本部費繰入	76		15		64		17		39	
13 収入(補助あり)	30,142		31,952		28,317		32,943		27,299	
14 支出	31,702		30,736		24,292		31,876		25,670	
15 差引	-1,560	-5.2%	1,216	3.8%	4,025	14.2%	1,067	3.2%	1,629	6.0%
16 施設数	19		34		22		26		25	

※収入及び支出の額は国庫補助金等特別積立金取崩額を除いた額

17 平均定員	90.0人		92.7人		82.5人		97.8人		84.3人	
18 延べ利用者数	2,550.2人		2,800.6人		2,368.9人		2,841.7人		2,461.9人	
19 常勤換算職員数(常勤率)	53.7人	75.6%	57.4人	76.1%	47.8人	81.5%	63.1人	80.4%	55.4人	90.0%
20 看護・介護職員数(常勤率)	42.5人	76.0%	45.6人	76.2%	36.2人	82.7%	47.4人	80.5%	42.9人	91.5%

常勤換算1人当たり給与		特別区		特甲地		甲地		乙地		その他	
21 看護師	468,904円		460,202円		388,161円		484,184円		356,460円		
22 常勤 准看護師	426,013円		386,362円		346,577円		392,911円		348,732円		
23 介護福祉士	365,614円		355,357円		302,996円		333,553円		302,777円		
24 介護職員	336,834円		309,068円		296,145円		302,917円		265,051円		
25 非常勤 看護師	331,154円		319,235円		307,531円		422,663円		262,389円		
26 非常勤 准看護師	352,086円		333,834円		299,671円		358,528円		151,518円		
27 非常勤 介護福祉士	252,776円		194,140円		220,205円		255,338円		208,582円		
28 非常勤 介護職員	272,663円		248,414円		255,392円		222,639円		206,275円		

29 利用者1人・1日当たり収入	11,819円		11,409円		11,954円		11,593円		11,089円	
30 利用者1人・1日当たり支出	12,431円		10,974円		10,255円		11,217円		10,427円	
31 常勤換算職員1人当たり給与	369,646円		338,690円		321,129円		337,036円		301,979円	
32 看護・介護職員1人当たり給与	345,072円		323,864円		298,184円		312,580円		284,155円	
33 常勤換算職員1人当たり利用者数	1.6人		1.6人		1.7人		1.5人		1.5人	
34 看護・介護職員1人当たり利用者数	2.0人		2.0人		2.2人		2.0人		1.9人	



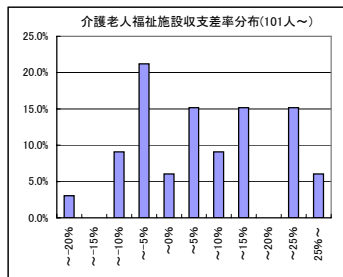
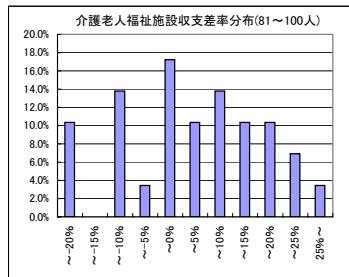
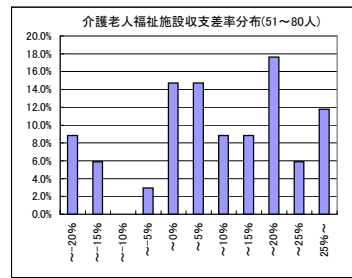
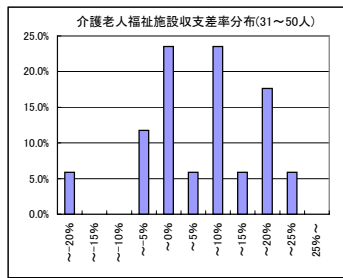
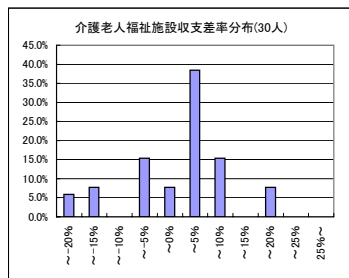
1-③ 介護老人福祉施設(定員規模別集計表)

	30人		31~50人		51~80人		81~100人		101人以上	
	千円		千円		千円		千円		千円	
1 介護料収入	9,296		13,783		20,162		26,064		39,553	
2 保険外の利用料	1,628		2,222		4,583		5,515		7,316	
3 補助金収入	170		208		1,436		372		451	
4 国庫補助金等特別積立金取崩額	537		864		1,262		842		2,462	
5 介護報酬査定減	0		-4		-6		0		-0	
6 給与費	7,178	63.5%	10,730	65.5%	14,477	55.1%	19,283	60.1%	30,020	63.0%
7 減価償却費	1,377	12.2%	1,859	11.3%	2,476	9.4%	2,822	8.8%	4,699	9.9%
8 その他	3,355	29.7%	4,662	28.4%	7,361	28.0%	9,694	30.2%	13,266	27.9%
9 うち委託費	823	7.3%	1,157	7.1%	2,112	8.0%	2,389	7.4%	2,776	5.8%
10 借入金補助金収入	217		182		121		119		293	
11 借入金利息	223		281		260		122		523	
12 本部費繰入	27		29		64		57		3	
13 収入(補助あり)	11,311		16,391		26,296		32,070		47,613	
14 支出	11,622		16,698		23,375		31,137		46,050	
15 差引	-311	-2.8%	-307	-1.9%	2,921	11.1%	933	2.9%	1,564	3.3%
16 施設数	13		17		34		29		33	

※収入及び支出の額は国庫補助金等特別積立金取崩額を除いた額

17 平均定員	30.0人		50.0人		72.7人		95.1人		147.3人	
18 延べ利用者数	864.8人		1,443.9人		2,088.6人		2,683.9人		4,442.1人	
19 常勤換算職員数(常勤率)	22.5人	79.0%	32.8人	84.1%	44.6人	83.8%	56.5人	78.9%	92.3人	79.3%
20 看護・介護職員数(常勤率)	15.8人	79.7%	24.6人	84.6%	35.1人	85.0%	43.6人	79.0%	72.1人	79.7%
21 常勤換算1人当たり給与										
看護師	466,887円		376,282円		406,571円		440,277円		463,380円	
22 常勤 准看護師	348,250円		324,545円		350,821円		401,098円		404,717円	
介護福祉士	334,919円		302,315円		316,232円		339,043円		348,977円	
24 介護職員	264,958円		271,772円		291,319円		304,247円		304,356円	
25 非常勤 看護師	337,867円		340,373円		328,817円		329,834円		354,603円	
准看護師	301,714円		290,987円		267,054円		319,442円		376,758円	
27 介護福祉士	274,223円		187,678円		117,264円		235,657円		271,424円	
28 介護職員	191,982円		213,683円		219,798円		239,752円		262,408円	

29 利用者1人・1日当たり収入	13,080円		11,352円		12,590円		11,949円		10,719円	
30 利用者1人・1日当たり支出	13,439円		11,564円		11,192円		11,601円		10,367円	
31 常勤換算職員1人当たり給与	311,165円		308,241円		323,358円		338,258円		341,505円	
32 看護・介護職員1人当たり給与	291,079円		284,040円		299,210円		315,089円		325,578円	
33 常勤換算職員1人当たり利用者数	1.3人		1.5人		1.6人		1.6人		1.6人	
34 看護・介護職員1人当たり利用者数	1.8人		2.0人		2.0人		2.1人		2.1人	



2-① 介護老人保健施設(総括表)

	16年調査		19年調査	
	千円		千円	
1 介護料収入	33,093		31,348	
2 保険外の利用料	1,340		7,562	
3 補助金収入	-		-	
4 国庫補助金等特別積立金取崩額	-		-	
5 介護報酬査定減	-20		-1	
6 給与費	17,338	50.4%	20,652	53.1%
7 減価償却費	2,309	6.7%	2,761	7.1%
8 その他	10,068	29.3%	12,865	33.1%
9 うち委託費	3,343	9.7%	4,616	11.9%
10 借入金補助金収入	-		-	
11 借入金利息	1,042		967	
12 本部費繰入	-		-	
13 収入	34,414		38,909	
14 支出	30,757		37,244	
15 差引	3,657	10.6%	1,664	4.3%
16 施設数	142		91	

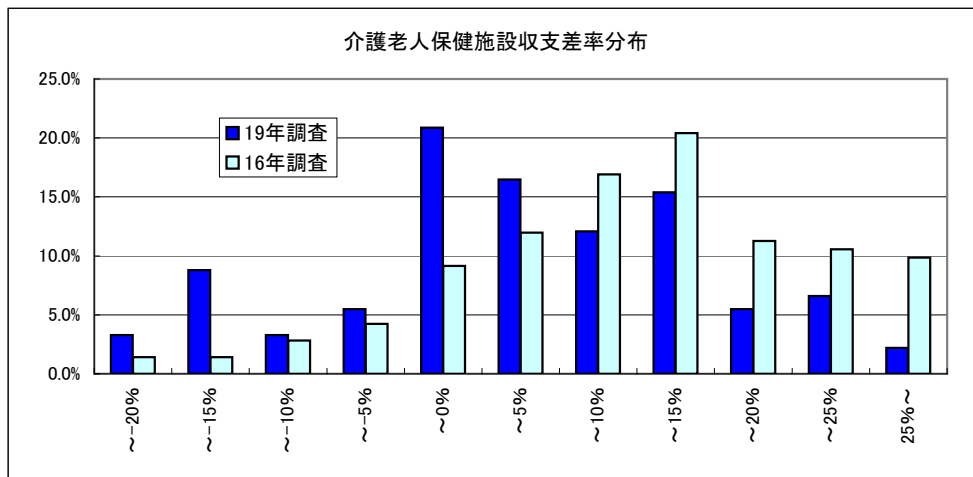
※1 収入及び支出の額は国庫補助金等特別積立金取崩額を除いた額

※2 比率は収入に対する割合(以下同じ)

17 平均定員	95.2人		107.9人	
18 延べ利用者数	2,728.0人		3,056.4人	
19 常勤換算職員数(常勤率)	52.5人	93.2%	60.1人	89.6%
20 看護・介護職員常勤換算数(常勤率)	39.1人	94.5%	46.4人	90.3%

常勤換算1人当たり給与					
21	看護師	430,870円	1.10	→	471,901円
22	常勤 准看護師	339,034円	1.10	→	372,629円
23	介護福祉士	290,315円	1.06	→	308,998円
24	介護職員	241,641円	1.12	→	270,577円
25	非常勤 看護師	277,807円	1.19	→	329,528円
26	准看護師	282,426円	1.04	→	293,218円
27	介護福祉士	208,171円	1.00	→	208,584円
28	介護職員	192,983円	1.01	→	195,674円

29 利用者1人当たり収入	12,615円	1.01	→	12,730円
30 利用者1人当たり支出	11,275円	1.08	→	12,186円
31 常勤換算職員1人当たり給与	317,624円	1.09	→	345,829円
32 看護・介護職員(常勤換算)1人当たり給与	292,029円	1.08	→	315,562円
33 常勤換算職員1人当たり利用者数	1.8人			1.7人
34 看護・介護職員(常勤換算)1人当たり利用者数	2.3人			2.2人



2-② 介護老人保健施設(地域区分別集計表)

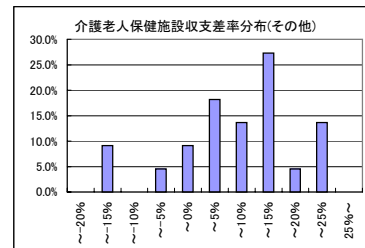
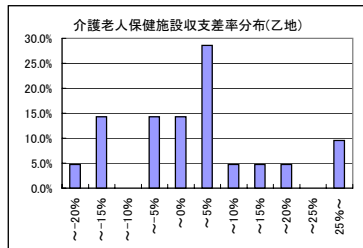
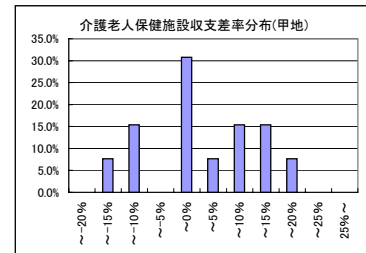
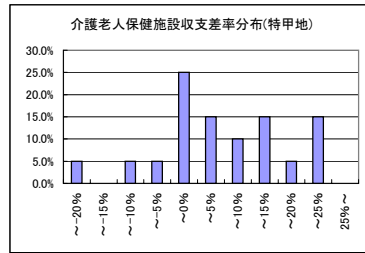
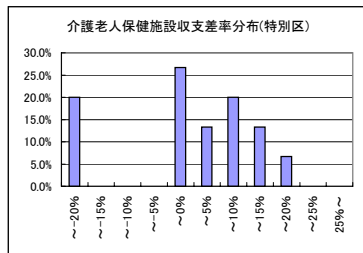
	特別区		特甲地		甲地		乙地		その他	
	千円		千円		千円		千円		千円	
1 介護料収入	32,915		30,956		32,044		29,966		31,547	
2 保険外の利用料	8,276		7,998		6,227		8,056		6,995	
3 補助金収入	-		-		-		-		-	
4 国庫補助金等特別積立金取崩額	-		-		-		-		-	
5 介護報酬査定減	-3		-0		-1		0		-3	
6 給与費	23,377	56.8%	20,109	51.6%	20,378	53.2%	19,380	51.0%	20,662	53.6%
7 減価償却費	1,938	4.7%	2,559	6.6%	3,026	7.9%	3,565	9.4%	2,580	6.7%
8 その他	14,329	34.8%	13,221	33.9%	12,695	33.2%	13,256	34.9%	11,271	29.2%
9 うち委託費	4,938	12.0%	5,077	13.0%	4,285	11.2%	5,310	14.0%	3,508	9.1%
10 借入金補助金収入	-		-		-		-		-	
11 借入金利息	667		1,062		789		1,428		751	
12 本部費繰入	-		-		-		-		-	
13 収入(補助あり)	41,188		38,953		38,270		38,021		38,538	
14 支出	40,310		36,951		36,887		37,629		35,264	
15 差引	878	2.1%	2,002	5.1%	1,382	3.6%	392	1.0%	3,274	8.5%
16 施設数	15		20		13		21		22	

※収入及び支出の額は国庫補助金等特別積立金取崩額を除いた額

17 平均定員	108.1人		105.8人		113.8人		104.8人		109.2人	
18 延べ利用者数	2,950.2人		2,991.7人		3,195.0人		3,025.3人		3,135.3人	
19 常勤換算職員数(常勤率)	61.1人	90.0%	59.2人	86.1%	61.3人	90.5%	59.6人	88.6%	60.1人	93.0%
20 看護・介護職員数(常勤率)	46.3人	91.0%	45.3人	86.6%	48.3人	89.8%	45.8人	88.5%	47.0人	95.0%

常勤換算1人当たり給与		特別区		特甲地		甲地		乙地		その他	
21 常勤	看護師	482,866円		500,406円		481,141円		468,546円		423,961円	
	准看護師	438,641円		398,703円		337,514円		375,038円		350,252円	
	介護福祉士	343,920円		320,351円		285,146円		296,550円		300,260円	
	介護職員	304,711円		273,690円		258,842円		265,307円		259,034円	
25 非常勤	看護師	443,416円		321,207円		274,133円		282,157円		308,023円	
	准看護師	381,538円		285,974円		289,814円		294,853円		266,578円	
	介護福祉士	211,263円		198,899円		203,120円		219,159円		211,472円	
	介護職員	189,820円		181,451円		232,729円		186,875円		204,914円	

29 利用者1人・1日当たり収入	13,961円		13,021円		11,978円		12,568円		12,292円	
30 利用者1人・1日当たり支出	13,664円		12,351円		11,545円		12,438円		11,248円	
31 常勤換算職員1人当たり給与	382,963円		358,684円		324,415円		334,497円		332,219円	
32 看護・介護職員1人当たり給与	353,234円		321,811円		295,446円		309,045円		303,039円	
33 常勤換算職員1人当たり利用者数	1.6人		1.7人		1.7人		1.7人		1.7人	
34 看護・介護職員1人当たり利用者数	2.1人		2.2人		2.2人		2.2人		2.2人	



2-③ 介護老人保健施設(定員規模別集計表)

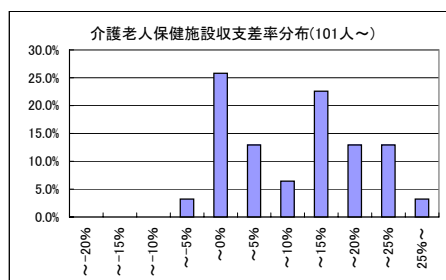
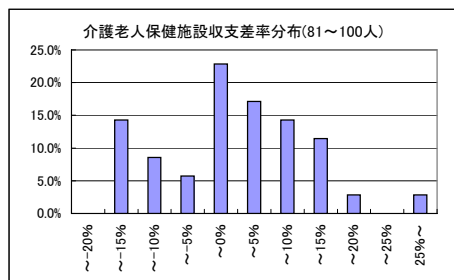
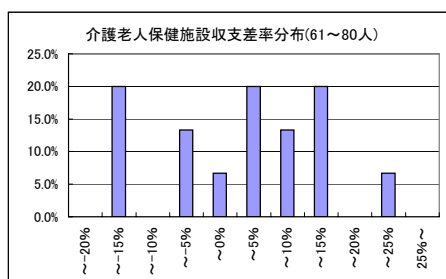
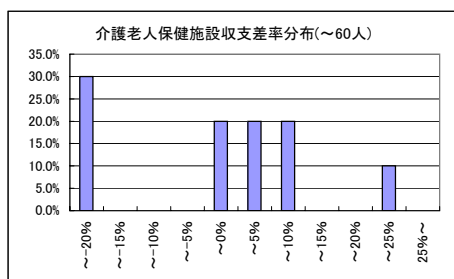
	60人以下		61~80人		81~100人		101人以上	
	千円		千円		千円		千円	
1 介護料収入	14,455		21,454		27,655		45,756	
2 保険外の利用料	3,563		5,612		7,009		10,418	
3 補助金収入	-		-		-		-	
4 国庫補助金等特別積立金取崩額	-		-		-		-	
5 介護報酬査定減	-3		0		0		0	
6 給与費	12,483	69.3%	15,085	55.7%	19,201	55.4%	27,618	49.2%
7 減価償却費	1,052	5.8%	2,381	8.8%	2,620	7.6%	3,654	6.5%
8 その他	6,304	35.0%	8,617	31.8%	11,849	34.2%	18,184	32.4%
9 うち委託費	2,229	12.4%	2,693	9.9%	4,652	13.4%	6,275	11.2%
10 借入金補助金収入	-		-		-		-	
11 借入金利息	404		824		911		1,282	
12 本部費繰入	-		-		-		-	
13 収入(補助あり)	18,015		27,066		34,663		56,172	
14 支出	20,243		26,907		34,580		50,739	
15 差引	-2,228	-12.4%	159	0.6%	83	0.2%	5,433	9.7%
16 施設数	10		15		35		31	

※収入及び支出の額は国庫補助金等特別積立金取崩額を除いた額

	60人以下		61~80人		81~100人		101人以上	
17 平均定員	51.6人		77.5人		97.8人		152.3人	
18 延べ利用者数	1,433.3人		2,217.5人		2,717.5人		4,368.4人	
19 常勤換算職員数(常勤率)	30.8	90.6%	43.0	91.1%	56.4	89.3%	82.0	89.4%
20 看護・介護職員数(常勤率)	23.3	90.6%	33.6	91.1%	43.3	89.7%	63.6	90.5%
21 常勤換算1人当たり給与								
常勤								
22 看護師	604,204円		492,008円		451,295円		468,191円	
23 准看護師	411,197円		377,758円		378,742円		362,006円	
24 介護福祉士	375,637円		310,057円		303,703円		305,178円	
25 介護職員	290,061円		258,796円		267,121円		273,773円	
非常勤								
26 看護師	410,637円		327,150円		343,320円		316,250円	
27 准看護師	293,928円		371,584円		286,341円		280,693円	
28 介護福祉士	334,683円		201,041円		178,884円		216,697円	
29 介護職員	219,671円		203,154円		203,161円		182,813円	

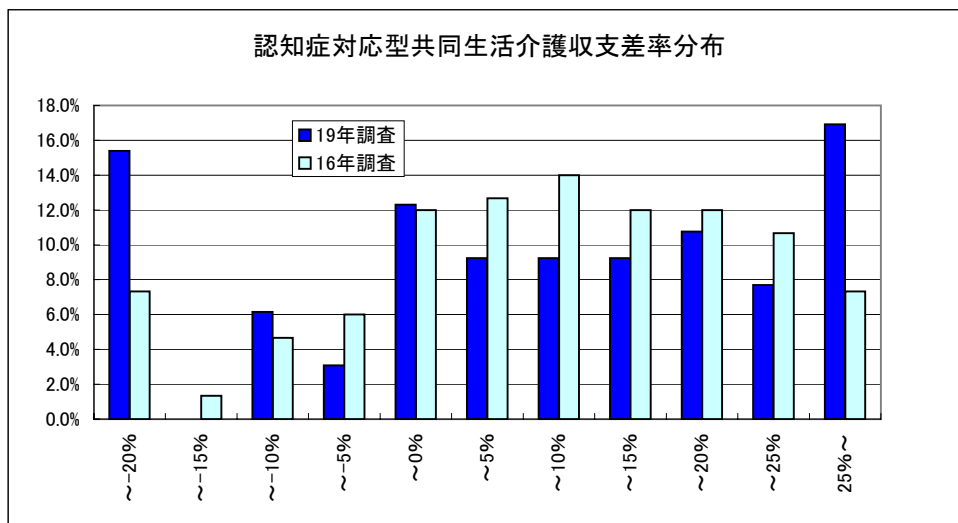
29 利用者1人・1日当たり収入	12,569円	12,206円	12,756円	12,859円
30 利用者1人・1日当たり支出	14,123円	12,134円	12,725円	11,615円
31 常勤換算職員1人当たり給与	402,507円	349,050円	341,133円	341,801円
32 看護・介護職員1人当たり給与	376,206円	313,680円	312,104円	311,521円

33 常勤換算職員1人当たり利用者数	1.6人	1.7人	1.6人	1.8人
34 看護・介護職員1人当たり利用者数	2.0人	2.2人	2.1人	2.3人



3-① 認知症対応型共同生活介護(予防を含む)(総括表)

	16年調査		19年調査	
	千円		千円	
1 介護料収入	3,705		3,792	
2 保険外の利用料	1,064		1,136	
3 補助金収入	34		1	
4 国庫補助金等特別積立金取崩額	4		3	
5 介護報酬査定減	0		-4	
6 給与費	2,755	57.3%	2,927	59.4%
7 減価償却費	263	5.5%	258	5.2%
8 その他	1,289	26.8%	1,253	25.4%
9 うち委託費	99	2.1%	109	2.2%
10 借入金補助金収入	3		0	
11 借入金利息	86		56	
12 本部費繰入	0		53	
13 収入(補助あり)	4,806		4,926	
14 支出	4,389		4,545	
15 差引	417	8.7%	381	7.7%
16 施設数	150		65	
※1 収入及び支出の額は国庫補助金等特別積立金取崩額を除いた額				
※2 比率は収入に対する割合(以下同じ)				
17 平均定員	14.5人		15.2人	
18 延べ利用者数	416.1人		411.1人	
19 常勤換算職員数(常勤率)	11.6人	82.0%	11.8人	74.6%
20 看護・介護職員常勤換算数(常勤率)	10.1人	81.8%	10.5人	72.7%
常勤換算1人当たり給与				
21 看護師	242,469円	1.24	→ 300,710円	
22 常 准看護師	206,516円	1.50	→ 310,167円	
23 勤 介護福祉士	254,184円	1.12	→ 284,471円	
24 介護職員	208,822円	1.10	→ 229,301円	
非常勤				
25 看護師	194,451円	1.22	→ 238,174円	
26 准看護師	130,868円	1.12	→ 147,162円	
27 介護福祉士	127,737円	1.72	→ 219,492円	
28 介護職員	175,535円	1.12	→ 196,973円	
29 利用者1人当たり収入	11,550円	1.04	→ 11,983円	
30 利用者1人当たり支出	10,549円	1.05	→ 11,055円	
31 常勤換算職員1人当たり給与	216,610円	1.12	→ 243,550円	
32 看護・介護職員(常勤換算)1人当たり給与	209,852円	1.11	→ 233,904円	
33 常勤換算職員1人当たり利用者数	1.2人		1.2人	
34 看護・介護職員(常勤換算)1人当たり利用者数	1.4人		1.3人	



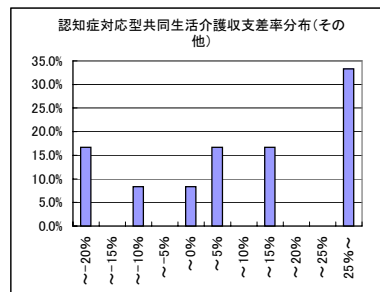
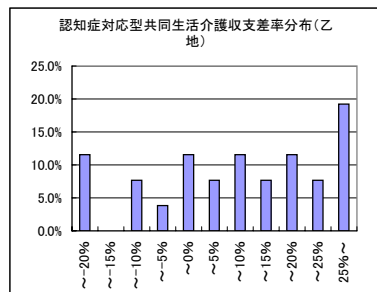
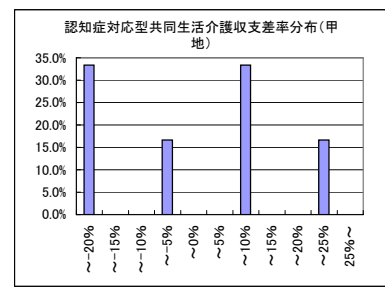
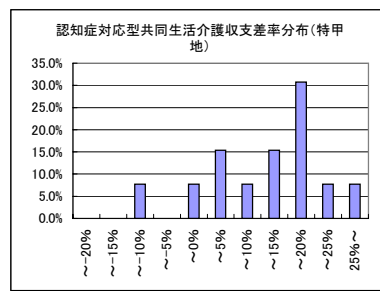
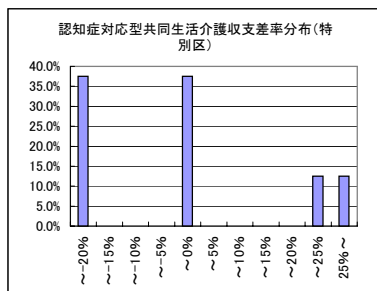
3-② 認知症対応型共同生活介護(地域区分別集計表)

	特別区		特甲地		甲地		乙地		その他	
	千円		千円		千円		千円		千円	
1 介護料収入	2,862		3,451		3,365		4,095		4,337	
2 保険外の利用料	867		1,402		761		1,389		667	
3 補助金収入	0		3		0		2		0	
4 国庫補助金等特別積立金取崩額	0		0		7		6		0	
5 介護報酬査定減	0		0		0		-9		0	
6 給与費	2,496	66.9%	2,689	55.4%	2,884	69.9%	3,180	58.1%	2,948	58.9%
7 減価償却費	79	2.1%	95	1.9%	487	11.8%	364	6.6%	209	4.2%
8 その他	988	26.5%	1,474	30.4%	1,357	32.9%	1,223	22.3%	1,204	24.1%
9 うち委託費	39	1.1%	191	3.9%	110	2.7%	121	2.2%	42	0.8%
10 借入金補助金収入	0		0		1		1		0	
11 借入金利息	51		2		19		67		113	
12 本部費繰入	117		0		0		49		103	
13 収入(補助あり)	3,729		4,856		4,126		5,477		5,004	
14 支出	3,731		4,260		4,741		4,877		4,577	
15 差引	-1	0.0%	597	12.3%	-614	-14.9%	600	11.0%	427	8.5%
16 施設数	8		13		6		26		12	

※収入及び支出の額は国庫補助金等特別積立金取崩額を除いた額

17 平均定員	13.1人		12.8人		12.7人		16.8人		16.8人	
18 延べ利用者数	300.4人		375.8人		372.8人		445.2人		468.4人	
19 常勤換算職員数(常勤率)	9.7人	79.7%	10.7人	50.6%	10.5人	49.2%	12.6人	83.5%	13.3人	84.7%
20 看護・介護職員数(常勤率)	8.2人	76.1%	9.8人	47.4%	9.1人	42.8%	11.3人	82.6%	11.8人	84.6%
21 常勤換算1人当たり給与										
看護師	-		-		340,221円		276,671円		292,450円	
22 常勤										
准看護師	-		-		-		372,201円		-	
介護福祉士	337,273円		362,502円		298,301円		266,611円		262,149円	
介護職員	254,985円		247,080円		247,692円		228,583円		209,969円	
24 非常勤										
看護師	123,534円		284,482円		240,718円		390,489円		226,714円	
准看護師	185,300円		-		160,820円		142,399円		-	
介護福祉士	-		201,378円		196,450円		237,560円		255,248円	
介護職員	185,513円		173,380円		270,929円		207,041円		151,574円	

29 利用者1人当たり収入	12,416円	12,923円	11,067円	12,305円	10,682円
30 利用者1人当たり支出	12,420円	11,336円	12,715円	10,957円	9,771円
31 常勤換算職員1人当たり給与	266,358円	231,441円	277,642円	246,161円	224,170円
32 看護・介護職員1人当たり給与	255,161円	224,101円	268,998円	237,306円	212,241円
33 常勤換算職員1人当たり利用者数	1.0人	1.2人	1.2人	1.2人	1.2人
34 看護・介護職員1人当たり利用者数	1.2人	1.3人	1.4人	1.3人	1.3人





3-③ 認知症対応型共同生活介護(定員規模別集計表)

	～9人		10～18人		19～27人		28人～	
	千円		千円		千円		千円	
1 介護料収入	2,123		4,629		7,125		6,558	
2 保険外の利用料	675		1,412		2,267		1,098	
3 補助金収入	0		3		0		0	
4 国庫補助金等特別積立金取崩額	0		5		0		17	
5 介護報酬査定減	0		-9		0		0	
6 給与費	1,984	70.9%	3,289	54.5%	5,569	59.3%	3,948	51.5%
7 減価償却費	128	4.6%	292	4.8%	652	6.9%	464	6.1%
8 その他	622	22.2%	1,625	26.9%	2,353	25.1%	2,149	28.1%
9 うち委託費	27	1.0%	157	2.6%	289	3.1%	161	2.1%
10 借入金補助金収入	0		1		0		3	
11 借入金利息	35		49		113		221	
12 本部費繰入	1		96		0		311	
13 収入(補助あり)	2,798		6,035		9,392		7,659	
14 支出	2,769		5,345		8,688		7,077	
15 差引	28	1.0%	691	11.4%	704	7.5%	582	7.6%
16 施設数	30		26		6		3	

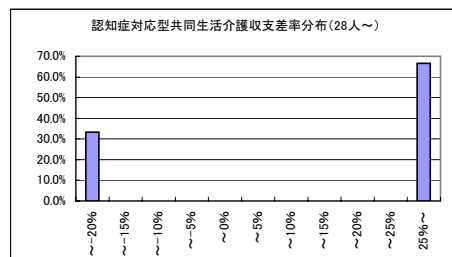
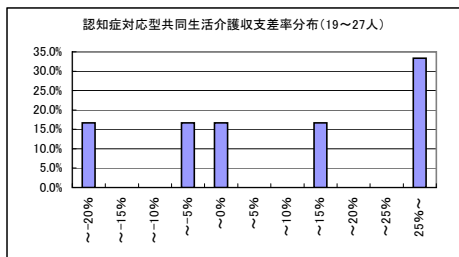
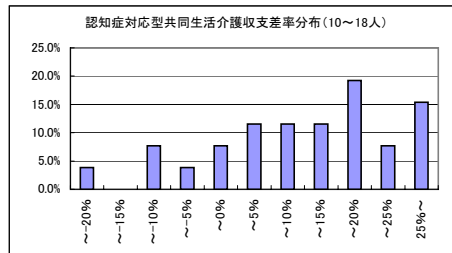
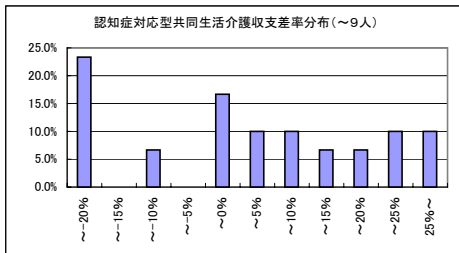
※収入及び支出の額は国庫補助金等特別積立金取崩額を除いた額

	7.6人		17.5人		26.8人		48.0人	
17 平均定員	7.6人		17.5人		26.8人		48.0人	
18 延べ利用者数	231.5人		499.4人		790.2人		683.0人	
19 常勤換算職員数(常勤率)	8.1人	62.7%	13.4人	73.2%	21.4人	94.2%	16.7人	90.6%
20 看護・介護職員数(常勤率)	7.0人	85.5%	12.0人	71.6%	19.7人	94.4%	14.8人	91.2%

	～9人		10～18人		19～27人		28人～	
21 常勤換算1人当たり給与								
22 看護師	-		304,586円		261,953円		-	
23 准看護師	372,201円		-		-		-	
24 介護福祉士	324,569円		273,005円		268,386円		181,532円	
25 介護職員	234,689円		221,842円		245,114円		221,569円	
26 看護師	159,615円		318,851円		436,144円		302,461円	
27 准看護師	152,023円		-		135,819円		-	
28 介護福祉士	222,618円		212,197円		-		-	
29 介護職員	184,717円		207,806円		211,192円		163,260円	

29 利用者1人当たり収入	12,083円	12,086円	11,886円	11,214円
30 利用者1人当たり支出	11,960円	10,703円	10,995円	10,362円
31 常勤換算職員1人当たり給与	244,787円	238,851円	261,983円	223,024円
32 看護・介護職員1人当たり給与	234,627円	229,314円	252,139円	214,289円

33 常勤換算職員1人当たり利用者数	1.0人	1.2人	1.2人	1.4人
34 看護・介護職員1人当たり利用者数	1.1人	1.4人	1.3人	1.5人



3-④ 認知症対応型共同生活介護(経営主体別集計表)

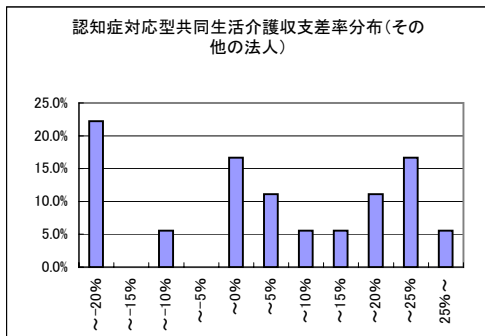
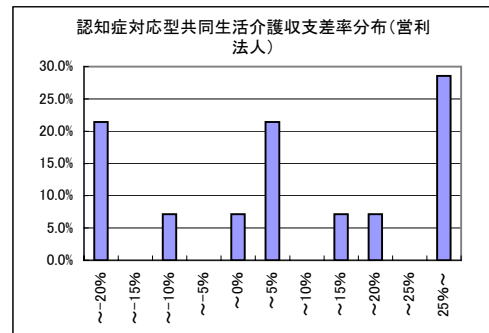
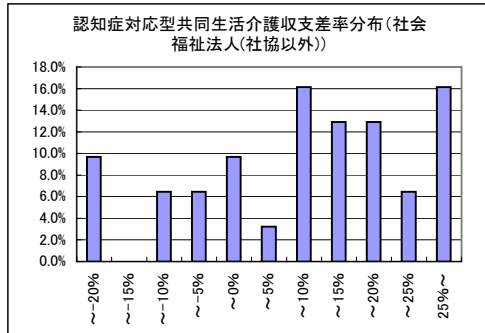
	社会福祉法人(社協以外)		営利法人		その他の法人	
	千円		千円		千円	
1 介護料収入	3,743		4,509		3,326	
2 保険外の利用料	1,218		1,277		973	
3 補助金収入	2		0		2	
4 国庫補助金等特別積立金取崩額	6		0		0	
5 介護報酬査定減	-8		0		0	
6 給与費	2,972	60.0%	3,274	56.6%	2,681	62.3%
7 減価償却費	328	6.6%	257	4.4%	130	3.0%
8 その他	1,067	21.5%	1,654	28.6%	1,311	30.5%
9 うち委託費	104	2.1%	208	3.6%	54	1.3%
10 借入金補助金収入	1		0		0	
11 借入金利息	51		99		29	
12 本部費繰入	41		89		52	
13 収入(補助あり)	4,956		5,786		4,301	
14 支出	4,453		5,371		4,203	
15 差引	503	10.1%	415	7.2%	99	2.3%
16 施設数	31		14		18	

※収入及び支出の額は国庫補助金等特別積立金取崩額を除いた額

17 平均定員	15.2人		17.6人		13.6人	
18 延べ利用者数	407.9人		481.6人		366.7人	
19 常勤換算職員数(常勤率)	11.3人	80.6%	15.2人	74.3%	10.3人	63.6%
20 看護・介護職員数(常勤率)	10.2人	79.3%	13.2人	72.7%	9.2人	60.1%

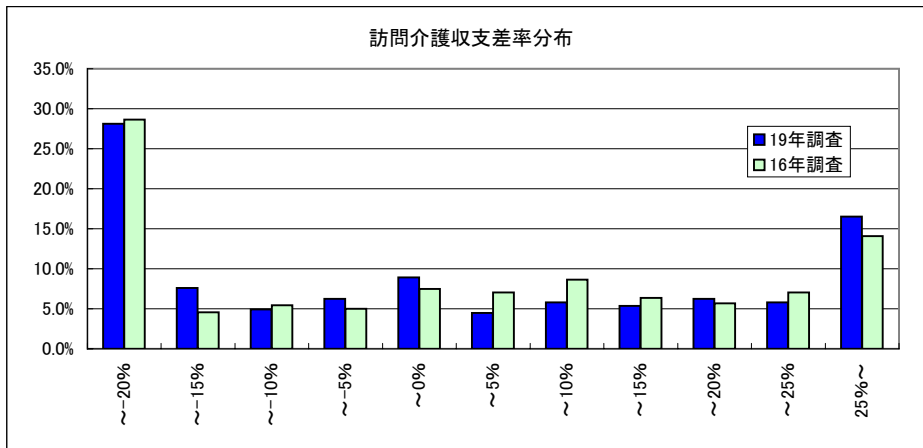
常勤換算1人当たり給与		社会福祉法人(社協以外)		営利法人		その他の法人	
21	看護師	340,221円		283,531円		-	
22	常勤 准看護師	372,201円		-		-	
23	勤 介護福祉士	291,920円		236,742円		298,249円	
24	介護職員	229,847円		208,944円		262,670円	
25	非常勤 看護師	215,013円		224,510円		341,054円	
26	准看護師	-		208,847円		161,479円	
27	非常勤 介護福祉士	220,327円		186,785円		226,834円	
28	介護職員	212,010円		196,773円		185,353円	

29 利用者1人当たり収入	12,151円		12,016円		11,731円	
30 利用者1人当たり支出	10,918円		11,154円		11,462円	
31 常勤換算職員1人当たり給与	254,047円		214,308円		258,572円	
32 看護・介護職員1人当たり給与	245,032円		210,169円		241,238円	
33 常勤換算職員1人当たり利用者数	1.2人		1.1人		1.2人	
34 看護・介護職員1人当たり利用者数	1.3人		1.2人		1.3人	



4-① 訪問介護(予防を含む)(総括表)

		16年調査		19年調査	
		千円		千円	
1	介護料収入	3,503		3,387	
2	保険外の利用料	3		1	
3	補助金収入	106		0	
4	国庫補助金等特別積立金取崩額	4		3	
5	介護報酬査定減	-10		-0	
6	給与費	3,032	84.1%	2,803	82.8%
7	減価償却費	39	1.1%	52	1.5%
8	その他	454	12.6%	392	11.6%
9	うち委託費	26	0.7%	36	1.1%
10	借入金補助金収入	1		0	
11	借入金利息	6		3	
12	本部費繰入	20		29	
13	収入(補助あり)	3,603		3,387	
14	支出	3,548		3,276	
15	差引	55	1.5%	111	3.3%
16	事業所数	440		224	
※1 収入及び支出の額は国庫補助金等特別積立金取崩額を除いた額					
※2 比率は収入に対する割合(以下同じ)					
17	延べ訪問回数	928.4回		955.2回	
18	常勤換算職員数(常勤率)	12.4人	42.2%	13.4人	42.1%
19	介護職員常勤換算数(常勤率)	11.3人	38.1%	12.3人	39.2%
常勤換算1人当たり給与					
常勤					
20	介護福祉士	257,581円	0.95	245,329円	
21	介護職員	217,660円	0.98	214,019円	
非常勤					
22	介護福祉士	212,460円	1.03	219,688円	
23	介護職員	227,704円	0.93	211,317円	
24	訪問1回当たり収入	3,881円	0.91	3,546円	
25	訪問1回当たり支出	3,822円	0.90	3,430円	
26	常勤換算職員1人当たり給与	232,748円	0.96	223,259円	
27	介護職員(常勤換算)1人当たり給与	229,282円	0.96	221,060円	
28	訪問介護職員常勤換算1人当たり訪問回数	81.7回		77.9回	
延べ訪問回数					
29	身体介護	284.9回	30.7%	243.6回	30.8%
30	身体・生活	236.0回	25.4%	255.1回	32.3%
31	生活援助	397.8回	42.8%	267.2回	33.8%
32	通院	9.8回		24.9回	
33	計	928.4回		790.8回	
延べ訪問時間					
34	身体介護	255時間	20.3%	225時間	22.3%
35	身体・生活	427時間	34.0%	435時間	43.2%
36	生活援助	573時間	45.7%	348時間	34.5%
37	計	1,254時間		1,007時間	
予防サービス					
38	延べ訪問回数(対介護サービス比)	-	-	164.5回	17.2%
39	延べ訪問時間	-	-	229時間	



4-② 訪問介護(地域区分別集計表)

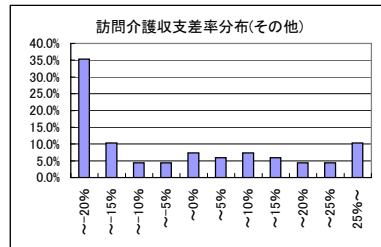
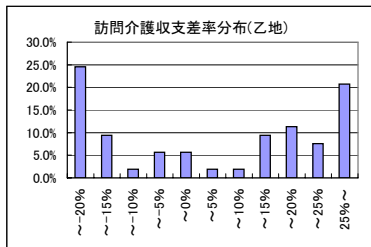
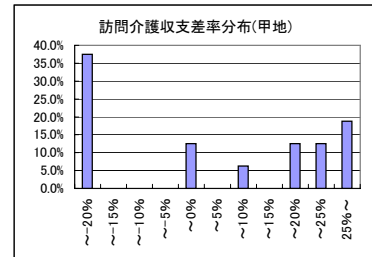
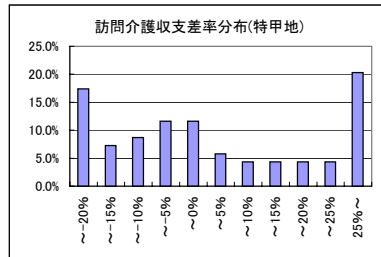
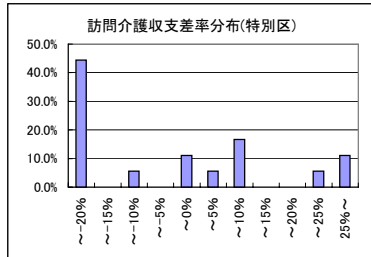
	特別区		特甲地		甲地		乙地		その他	
	千円		千円		千円		千円		千円	
1 介護料収入	2,693		4,719		2,972		3,655		2,106	
2 保険外の利用料	0		2		0		0		0	
3 補助金収入	0		0		0		0		0	
4 国庫補助金等特別積立金取崩額	10		1		17		0		3	
5 介護報酬査定減	0		-1		0		-0		-0	
6 給与費	2,871	106.6%	3,720	78.8%	2,177	73.2%	3,136	85.8%	1,742	82.7%
7 減価償却費	40	1.5%	54	1.1%	54	1.8%	42	1.2%	61	2.9%
8 その他	344	12.8%	404	8.6%	458	15.4%	352	9.6%	409	19.4%
9 うち委託費	69	2.6%	46	1.0%	29	1.0%	9	0.3%	39	1.8%
10 借入金補助金収入	0		0		0		0		0	
11 借入金利息	23		1		1		2		2	
12 本部費繰入	0		85		0		3		6	
13 収入	2,693		4,720		2,972		3,655		2,107	
14 支出	3,268		4,263		2,672		3,536		2,217	
15 差引	-574	-21.3%	457	9.7%	299	10.1%	120	3.3%	-110	-5.2%
16 事業所数	18		69		16		53		68	

※収入及び支出の額は国庫補助金等特別積立金取崩額を除いた額

17 延べ訪問回数	773.8回		1,301.9回		818.1回		1,031.5回		624.3回	
18 常勤換算職員数(常勤率)	11.5人	47.1%	19.2人	42.2%	11.1人	39.9%	14.8人	35.0%	7.3人	51.8%
19 介護職員数(常勤率)	9.0人	44.1%	18.2人	39.8%	10.4人	36.5%	13.7人	32.3%	6.4人	48.0%
20 常勤換算1人当たり給与 常勤										
21 介護福祉士	281,942円		246,567円		258,274円		232,552円		241,164円	
21 介護職員	268,493円		201,358円		187,221円		236,644円		216,433円	
22 非常勤										
22 介護福祉士	320,064円		204,344円		240,910円		233,489円		204,829円	
23 介護職員	241,760円		198,113円		198,724円		224,190円		221,366円	

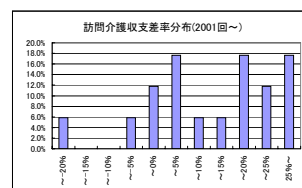
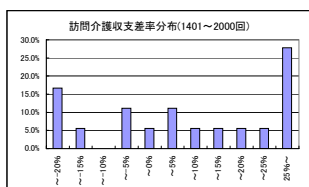
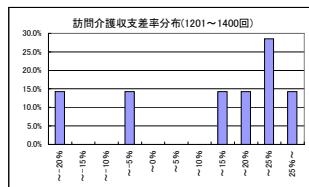
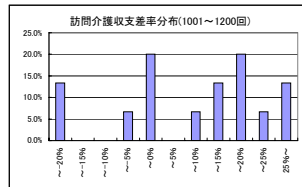
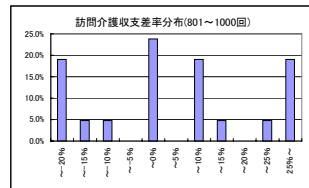
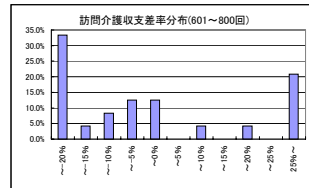
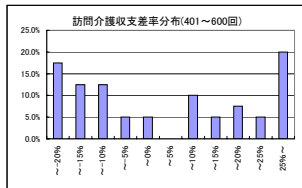
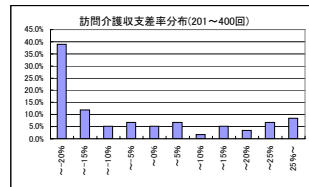
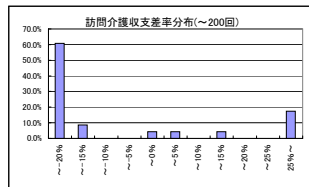
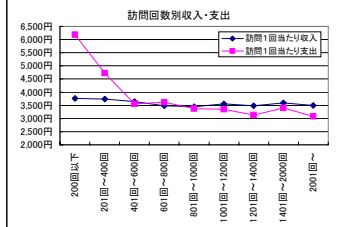
24 訪問1回当たり収入	3,481円	3,625円	3,633円	3,544円	3,375円
25 訪問1回当たり支出	4,223円	3,274円	3,267円	3,428円	3,552円
26 常勤換算職員1人当たり給与	248,178円	214,380円	211,033円	230,380円	229,685円
27 介護職員1人当たり給与	262,649円	211,461円	212,171円	228,704円	223,977円
28 訪問介護員常勤換算1人当たり訪問回数	86.2回	71.4回	79.0回	75.2回	97.4回

29 延べ訪問回数										
29 身体介護	250.5回	37.9%	283.4回	25.9%	215.0回	31.3%	209.5回	26.3%	234.7回	43.6%
30 身体・生活	241.1回	36.4%	352.1回	32.2%	251.9回	36.7%	288.7回	36.2%	134.9回	25.1%
31 生活援助	169.1回	25.6%	402.6回	36.8%	180.0回	26.2%	287.3回	36.0%	160.6回	29.9%
32 通院	0.7回		54.8回		38.9回		11.9回		7.8回	
33 延べ訪問時間										
33 身体介護	238時間	28.6%	261時間	18.0%	192時間	23.1%	199時間	18.6%	213時間	35.7%
34 身体・生活	381時間	45.7%	644時間	44.4%	412時間	49.7%	491時間	45.9%	198時間	33.2%
35 生活援助	213時間	25.6%	547時間	37.7%	225時間	27.1%	380時間	35.5%	185時間	31.0%
36 予防サービス										
36 延べ訪問回数(対介護サービス比)	112.5回	14.5%	208.9回	16.0%	132.3回	16.2%	234.2回	22.7%	86.3回	13.8%
37 延べ訪問時間	140時間		297時間		179時間		339時間		108時間	



4-③ 訪問介護(延べ訪問回数別集計表)

	200回以下	201回~400回	401回~600回	601回~800回	801回~1000回	1001回~1200回	1201回~1400回	1401回~2000回	2001回~								
	千円	千円	千円	千円	千円	千円	千円	千円	千円								
1 介護料収入	368	1,103	1,811	2,431	3,079	3,933	4,389	6,245	16,911								
2 保険外の利用料	0	0	0	5	1	0	0	0	0								
3 補助金収入	0	0	1	0	0	0	0	0	0								
4 国庫補助金等特別積立金取崩額	1	4	3	0	14	0	0	0	3								
5 介護報酬査定減	0	-0	-0	-1	0	-2	0	-1	-0								
6 給与費	500	1,124	1,486	2,141	2,459	3,166	3,386	5,077	13,239								
7 減価償却費	10	49	39	61	50	43	39	59	150								
8 その他	95	224	241	305	526	462	521	636	1,316								
9 うち委託費	4	32	15	32	27	10	30	47	169								
10 借入金補助金収入	0	0	0	0	0	0	0	0	0								
11 借入金利息	1	1	2	0	0	4	0	23	8								
12 本部費繰入	0	2	4	21	0	24	0	109	193								
13 収入(補助あり)	368	1,103	1,811	2,435	3,080	3,932	4,389	6,244	16,911								
14 支出	604	1,396	1,769	2,529	3,021	3,699	3,946	5,904	14,902								
15 差引	-236	-293	-26.6	-42	2.3	-93	-3.8	58	1.9	233	5.9	443	10.1	341	5.5	2,009	11.9
16 施設数	23	59	40	24	21	15	7	18	17								
※収入及び支出の額は国庫補助金等特別積立金取崩額を除いた額																	
17 延べ訪問回数	97.8回	295.3回	496.8回	700.0回	894.1回	1,105.7回	1,260.1回	1,738.8回	4,832.4回								
18 常勤換算職員数(常勤率)	3.5人 61.1%	4.8人 60.7%	7.2人 40.0%	8.8人 48.8%	11.2人 36.1%	12.7人 42.4%	15.3人 37.8%	22.5人 39.2%	70.4人 38.2%								
19 介護職員数(常勤率)	2.7人 53.0%	4.1人 58.2%	6.3人 36.6%	7.9人 46.5%	10.4人 32.5%	11.7人 39.3%	13.9人 33.4%	19.8人 35.7%	67.9人 36.6%								
20 常勤換算1人当たり給与(常勤)																	
21 介護福祉士	188,484円	247,650円	269,152円	242,693円	253,394円	247,752円	217,123円	249,589円	243,030円								
22 介護職員	159,240円	200,797円	209,643円	214,676円	219,269円	248,020円	204,959円	223,100円	212,949円								
23 非常勤																	
24 介護福祉士	140,452円	182,632円	227,478円	211,280円	221,056円	235,464円	226,126円	245,244円	216,383円								
25 介護職員	180,335円	207,727円	203,732円	218,291円	216,093円	279,353円	215,925円	239,109円	193,433円								
26 訪問1回当たり収入	3,768円	3,735円	3,646円	3,479円	3,445円	3,556円	3,483円	3,591円	3,500円								
27 訪問1回当たり支出	6,181円	4,728円	3,561円	3,612円	3,379円	3,346円	3,132円	3,395円	3,084円								
28 常勤換算職員1人当たり給与	178,671円	217,501円	227,858円	228,179円	229,543円	263,579円	218,970円	236,951円	213,720円								
29 介護職員1人当たり給与	173,948円	215,967円	224,705円	224,307円	224,580円	261,695円	216,541円	239,341円	211,284円								
30 訪問介護員常勤換算1人当たり訪問回数	35.6回	72.3回	78.5回	88.2回	86.2回	94.7回	90.9回	88.0回	71.1回								
31 延べ訪問回数																	
32 身体介護	25.7回 33.4%	99.4回 40.8%	128.1回 32.7%	174.2回 29.8%	288.2回 38.1%	346.3回 35.1%	394.4回 37.5%	419.3回 28.5%	1,014.8回 25.8%								
33 身体・生活	26.3回 34.3%	56.5回 23.2%	147.8回 37.7%	145.9回 25.0%	215.3回 28.5%	407.9回 41.3%	239.4回 22.8%	519.7回 35.3%	1,300.8回 33.1%								
34 生活援助	23.8回 31.0%	86.5回 35.5%	115.3回 29.4%	233.7回 40.0%	239.2回 31.6%	209.7回 21.2%	405.4回 38.6%	514.7回 34.9%	1,394.9回 35.5%								
35 通院	0.9回	1.0回	0.9回	30.5回	13.4回	23.3回	11.3回	19.9回	215.4回								
36 延べ訪問時間																	
37 身体介護	29時間 27.9%	103時間 34.0%	117時間 23.5%	149時間 22.5%	244時間 28.1%	295時間 25.1%	282時間 24.3%	360時間 18.8%	1,019時間 19.0%								
38 身体・生活	46時間 44.6%	92時間 30.4%	233時間 46.7%	238時間 36.0%	332時間 38.3%	613時間 52.3%	375時間 32.4%	891時間 46.5%	2,411時間 45.0%								
39 生活援助	28時間 27.5%	108時間 35.7%	149時間 29.9%	274時間 41.5%	292時間 33.6%	265時間 22.6%	501時間 43.3%	663時間 34.6%	1,926時間 36.0%								
40 予防サービス																	
41 延べ訪問回数(対介護サービス比)	21.0回 21.5%	51.9回 17.6%	104.8回 21.1%	115.7回 16.5%	138.0回 15.4%	118.5回 10.7%	209.6回 16.6%	265.1回 15.2%	906.5回 18.8%								
42 延べ訪問時間	26時間	66時間	136時間	141時間	184時間	148時間	291時間	371時間	1,358時間								



4-④ 訪問介護(経営主体別集計表)

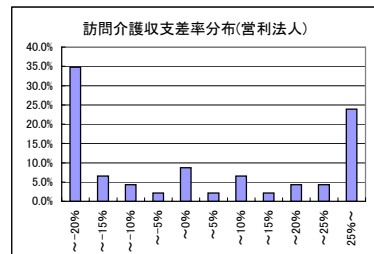
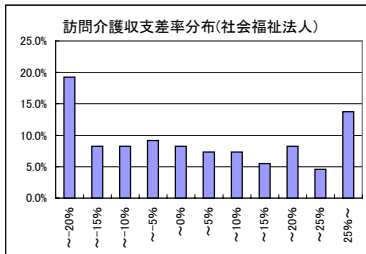
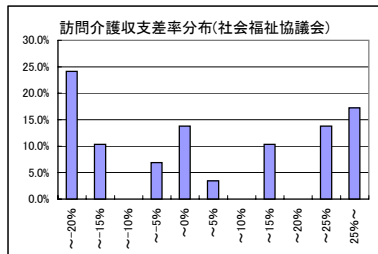
	社会福祉協議会		社会福祉法人		営利法人	
	千円		千円		千円	
1 介護料収入	5,653		3,583		2,856	
2 保険外の利用料	0		0		3	
3 補助金収入	0		0		0	
4 国庫補助金等特別積立金取崩額	0		7		0	
5 介護報酬査定減	-0		-1		-0	
6 給与費	4,652	82.3%	3,054	85.2%	2,119	74.1%
7 減価償却費	75	1.3%	70	2.0%	26	0.9%
8 その他	415	7.3%	339	9.5%	558	19.5%
9 うち委託費	52	0.9%	44	1.2%	29	1.0%
10 借入金補助金収入	0		0		0	
11 借入金利息	0		2		11	
12 本部費繰入	177		9		0	
13 収入	5,653		3,582		2,859	
14 支出	5,318		3,468		2,715	
15 差引	335	5.9%	115	3.2%	144	5.1%
16 事業所数	29		109		46	

※収入及び支出の額は国庫補助金等特別積立金取崩額を除いた額

17 延べ訪問回数	1,512.8回		1,029.1回		820.4回	
18 常勤換算職員数(常勤率)	21.9人	37.4%	14.5人	41.9%	10.4人	45.4%
19 介護職員数(常勤率)	20.6人	35.1%	13.8人	40.0%	8.5人	39.7%
常勤換算1人当たり給与 常勤						
20 介護福祉士	240,453円		248,641円		255,136円	
21 介護職員	214,616円		206,235円		228,870円	
非常勤						
22 介護福祉士	230,360円		225,271円		173,973円	
23 介護職員	241,862円		205,646円		195,772円	

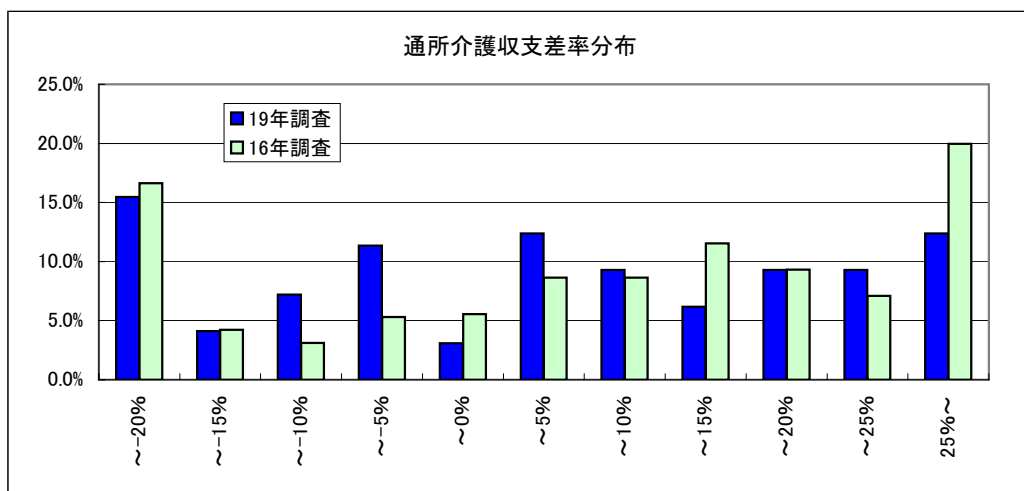
24 訪問1回当たり収入	3,737円	3,481円	3,485円
25 訪問1回当たり支出	3,516円	3,369円	3,309円
26 常勤換算職員1人当たり給与	239,749円	222,381円	210,666円
27 介護職員1人当たり給与	236,522円	219,318円	208,623円
28 訪問介護員常勤換算1人当たり訪問回数	73.6回	74.5回	96.1回

29 延べ訪問回数						
身体介護	309.8回	24.9%	250.8回	30.3%	273.0回	37.8%
30 身体・生活	434.8回	34.9%	246.5回	29.8%	237.0回	32.8%
31 生活援助	495.9回	39.8%	291.8回	35.3%	195.7回	27.1%
32 通院	4.3回		38.4回		17.0回	
延べ訪問時間						
33 身体介護	306時間	17.0%	226時間	21.9%	242時間	28.1%
34 身体・生活	820時間	45.5%	424時間	41.1%	370時間	43.1%
35 生活援助	677時間	37.6%	381時間	37.0%	248時間	28.8%
予防サービス						
36 延べ訪問回数(対介護サービス比)	267.9回	17.7%	201.6回	19.6%	97.7回	11.9%
37 延べ訪問時間	390時間		282時間		126時間	



5-① 通所介護(予防を含む)(総括表)

	16年調査		19年調査	
	千円		千円	
1 介護料収入	4,552		4,002	
2 保険外の利用料	158		275	
3 補助金収入	48		14	
4 国庫補助金等特別積立金取崩額	12		55	
5 介護報酬査定減	-2		-0	
6 給与費	2,966	62.2%	2,750	64.1%
7 減価償却費	228	4.8%	230	5.4%
8 その他	1,118	23.5%	1,083	25.2%
9 うち委託費	203	4.3%	213	5.0%
10 借入金補助金収入	10		0	
11 借入金利息	27		25	
12 本部費繰入	20		16	
13 収入(補助あり)	4,766		4,291	
14 支出	4,347		4,049	
15 差引	419	8.8%	243	5.7%
16 事業所数	451		97	
※1 収入及び支出の額は国庫補助金等特別積立金取崩額を除いた額				
※2 比率は収入に対する割合(以下同じ)				
17 延べ利用者数	545.8人		468.3人	
18 常勤換算職員数(常勤率)	11.1人	70.8%	10.6人	65.6%
19 看護・介護職員常勤換算数(常勤率)	8.1人	68.6%	7.2人	62.8%
常勤換算1人当たり給与				
20 看護師	300,299円	1.11	→ 332,693円	
21 常勤 准看護師	285,385円	1.06	→ 303,228円	
22 介護福祉士	286,029円	0.98	→ 279,954円	
23 介護職員	237,477円	0.90	→ 212,751円	
24 非常勤 看護師	255,624円	1.20	→ 306,725円	
25 非常勤 准看護師	218,924円	1.13	→ 247,394円	
26 非常勤 介護福祉士	201,035円	1.09	→ 219,787円	
27 非常勤 介護職員	207,459円	0.94	→ 194,528円	
28 利用者1回当たり収入	8,733円	1.05	→ 9,163円	
29 利用者1回当たり支出	7,966円	1.09	→ 8,645円	
30 常勤換算職員1人当たり給与	250,124円	0.98	→ 246,358円	
31 看護・介護職員(常勤換算)1人当たり給与	245,926円	0.98	→ 239,963円	
32 常勤換算職員1人当たり延利用者数	49.2人		44.2人	
33 看護・介護職員(常勤換算)1人当たり延利用者数	67.7人		65.2人	

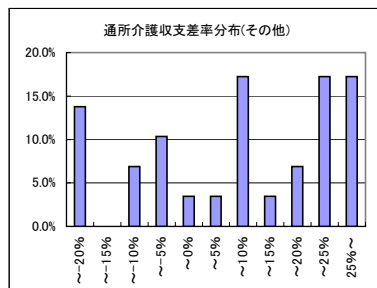
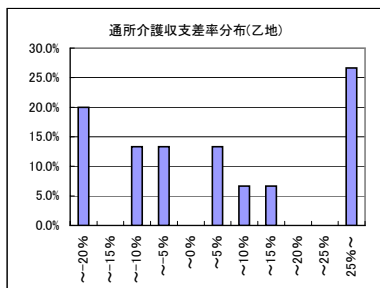
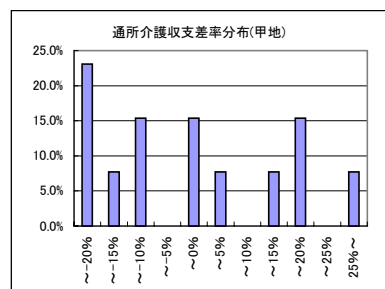
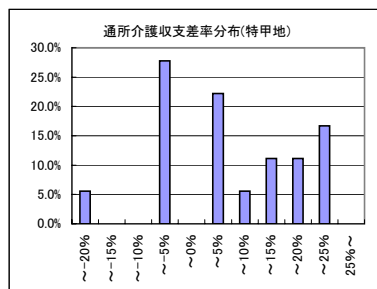
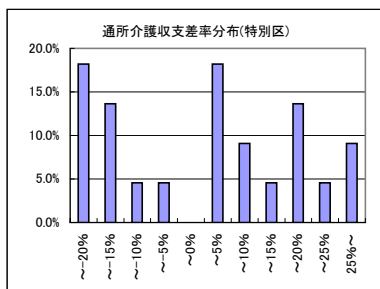


5-② 通所介護(地域区分別集計表)

	特別区		特甲地		甲地		乙地		その他	
	千円		千円		千円		千円		千円	
1 介護料収入	4,265		5,165		3,184		3,033		3,948	
2 保険外の利用料	301		389		190		232		243	
3 補助金収入	31		20		0		18		3	
4 国庫補助金等特別積立金取崩額	34		57		74		97		39	
5 介護報酬査定減	0		0		0		-0		0	
6 給与費	3,056	66.5%	3,668	65.8%	2,400	71.1%	2,156	65.7%	2,412	57.5%
7 減価償却費	142	3.1%	369	6.6%	166	4.9%	181	5.5%	264	6.3%
8 その他	1,369	29.8%	1,295	23.2%	835	24.7%	843	25.7%	968	23.1%
9 うち委託費	463	10.1%	194	3.5%	144	4.3%	77	2.3%	136	3.2%
10 借入金補助金収入	0		0		1		0		0	
11 借入金利息	17		53		5		40		16	
12 本部費繰入	26		33		1		13		7	
13 収入	4,598		5,574		3,375		3,283		4,194	
14 支出	4,576		5,361		3,334		3,136		3,627	
15 差引	22	0.5%	213	3.8%	42	1.2%	147	4.5%	568	13.5%
16 事業所数	22		18		13		15		29	

※収入及び支出の額は国庫補助金等特別積立金取崩額を除いた額

17 延べ利用者数	502.0人		564.2人		358.0人		340.7人		498.8人	
18 常勤換算職員数(常勤率)	11.1人	67.6%	12.4人	57.2%	9.2人	62.5%	9.4人	60.5%	10.3人	73.7%
19 看護・介護職員数(常勤率)	7.9人	63.2%	8.3人	53.0%	6.1人	61.3%	6.6人	58.1%	6.7人	72.7%
20 常勤換算1人当たり給与										
看護師	348,812円		385,382円		401,833円		274,189円		303,330円	
21 常勤 准看護師	374,860円		373,007円		292,564円		359,590円		269,533円	
22 介護福祉士	311,035円		320,856円		253,037円		243,439円		243,303円	
23 介護職員	210,879円		249,962円		226,356円		179,784円		209,794円	
24 非常勤 看護師	390,192円		304,961円		339,798円		243,437円		258,764円	
25 非常勤 准看護師	327,969円		228,188円		209,908円		245,203円		201,567円	
26 非常勤 介護福祉士	295,633円		210,556円		139,864円		211,795円		184,234円	
27 非常勤 介護職員	208,074円		213,102円		208,022円		182,863円		155,532円	
28 利用者1回当たり収入	9,159円		9,880円		9,428円		9,636円		8,409円	
29 利用者1回当たり支出	9,115円		9,502円		9,312円		9,205円		7,271円	
30 常勤換算職員1人当たり給与	272,541円		264,875円		251,688円		215,680円		223,558円	
31 看護・介護職員1人当たり給与	257,602円		265,905円		242,648円		207,435円		219,715円	
32 常勤換算職員1人当たり延利用者数	45.4人		45.4人		39.0人		36.3人		48.3人	
33 看護・介護職員1人当たり延利用者数	63.4人		68.0人		58.5人		51.8人		74.0人	



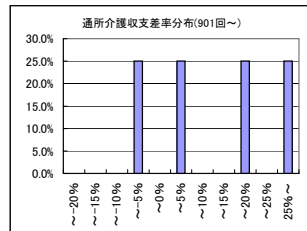
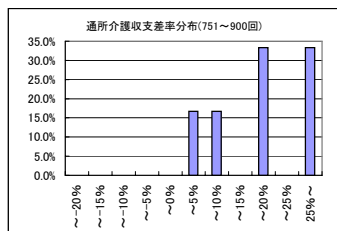
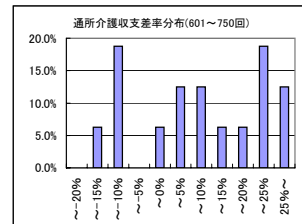
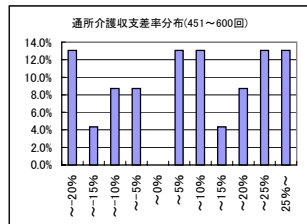
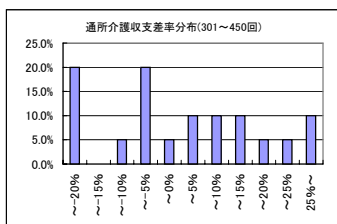
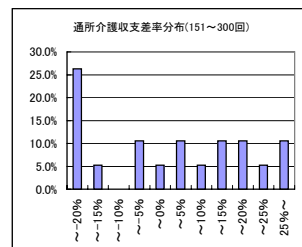
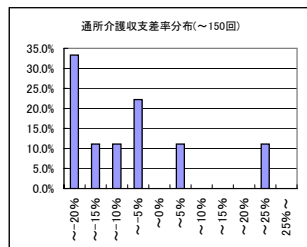
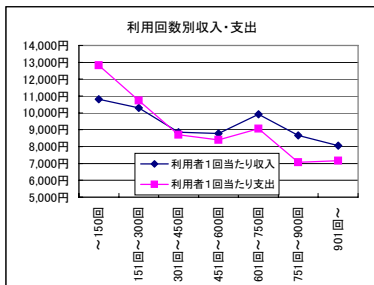


5-③ 通所介護(延べ利用回数別集計表)

	～150回	151回～300回	301回～450回	451回～600回	601回～750回	751回～900回	901回～
	千円	千円	千円	千円	千円	千円	千円
1 介護料収入	1,162	2,103	3,238	4,290	6,155	6,924	8,583
2 保険外の利用料	69	128	182	293	463	481	726
3 補助金収入	0	0	0	16	63	0	0
4 国庫補助金等特別積立金取崩額	0	2	24	32	224	84	0
5 介護報酬査定減	0	0	0	0	-0	0	0
6 給与費	999 81.1%	1,565 70.2%	2,347 68.6%	2,806 61.0%	4,356 65.2%	4,033 54.5%	5,656 60.8%
7 減価償却費	21 1.7%	75 3.4%	176 5.1%	303 6.6%	487 7.3%	211 2.9%	285 3.1%
8 その他	432 35.1%	661 29.6%	840 24.6%	1,254 27.3%	1,445 21.6%	1,852 25.0%	2,175 23.4%
9 うち委託費	24 1.9%	25 1.1%	111 3.3%	386 8.4%	366 5.5%	274 3.7%	336 3.6%
10 借入金補助金収入	0	0	0	0	1	0	0
11 借入金利息	9	15	9	45	45	24	8
12 本部費繰入	0	10	10	25	0	0	147
13 収入	1,231	2,231	3,420	4,600	6,682	7,405	9,309
14 支出	1,460	2,323	3,358	4,401	6,109	6,037	8,272
15 差引	-229 -18.6%	-92 -4.1%	62 1.8%	199 4.3%	573 8.6%	1,369 18.5%	1,037 11.1%
16 事業所数	9	19	20	23	16	6	4

※収入及び支出の額は国庫補助金等特別積立金取崩額を除いた額

17 延べ利用者数	113.9人	216.6人	385.9人	523.5人	674.1人	854.3人	1,154.3人
18 常勤換算職員数(常勤率)	5.7人 70.6%	7.0人 62.7%	8.8人 69.7%	11.6人 76.1%	13.3人 59.0%	16.5人 61.3%	21.9人 47.5%
19 看護・介護職員数(常勤率)	2.9人 62.4%	4.3人 60.4%	5.7人 70.3%	8.0人 70.3%	9.8人 57.4%	12.5人 60.1%	15.1人 46.1%
20 常勤換算1人当たり給与							
21 看護	304,988円	245,314円	330,235円	333,694円	382,882円	324,013円	329,538円
22 准看護	150,000円	334,047円	263,501円	267,753円	380,974円	280,382円	261,641円
23 介護福祉士	235,007円	213,134円	238,310円	259,768円	346,128円	266,552円	302,531円
24 介護職員	102,383円	150,080円	228,984円	205,924円	295,335円	201,693円	226,415円
25 非常勤							
26 看護	162,758円	202,803円	290,380円	329,331円	373,683円	273,743円	376,868円
27 准看護	134,641円	151,142円	287,499円	273,133円	270,602円	243,654円	267,148円
28 介護福祉士	45,061円	192,363円	113,991円	212,478円	306,822円	189,877円	230,114円
29 介護職員	134,242円	180,597円	177,178円	190,014円	219,670円	192,913円	195,895円
30 利用者1回当たり収入	10,808円	10,299円	8,861円	8,787円	9,912円	8,668円	8,065円
31 利用者1回当たり支出	12,820円	10,725円	8,701円	8,407円	9,062円	7,066円	7,167円
32 常勤換算職員1人当たり給与	141,019円	187,252円	249,865円	243,784円	305,717円	237,374円	264,427円
33 看護・介護職員1人当たり給与	152,356円	188,439円	234,584円	231,924円	297,272円	227,274円	248,472円
34 常勤換算職員1人当たり延利用者数	19.9人	30.9人	43.9人	45.2人	50.5人	51.8人	52.7人
35 看護・介護職員1人当たり延利用者数	39.7人	50.6人	67.2人	65.7人	68.9人	68.6人	76.3人



5-④ 通所介護(経営主体別集計表)

	社会福祉法人		営利法人		その他の法人	
	千円		千円		千円	
1 介護料収入	5,007		3,198		2,045	
2 保険外の利用料	376		192		117	
3 補助金収入	28		0		0	
4 国庫補助金等特別積立金取崩額	107		0		0	
5 介護報酬査定減	-0		0		0	
6 給与費	3,620	66.9%	1,954	57.6%	1,524	70.5%
7 減価償却費	322	6.0%	139	4.1%	56	2.6%
8 その他	1,310	24.2%	1,028	30.3%	547	25.3%
9 うち委託費	348	6.4%	56	1.7%	36	1.7%
10 借入金補助金収入	0		0		0	
11 借入金利息	27		42		12	
12 本部費繰入	27		0		0	
13 収入	5,411		3,390		2,162	
14 支出	5,199		3,164		2,139	
15 差引	212	3.9%	226	6.7%	23	1.1%
16 事業所数	50		24		11	

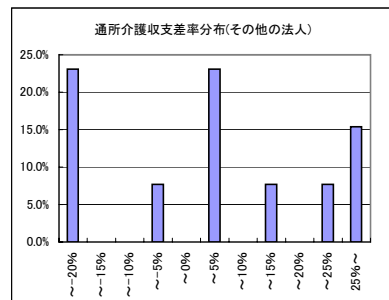
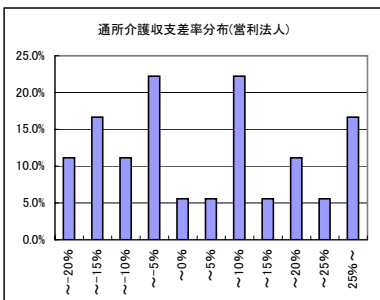
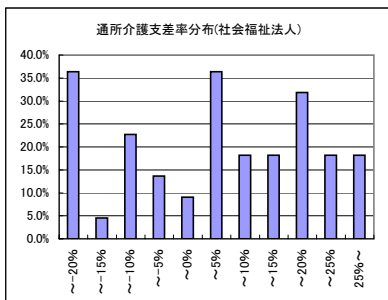
※収入及び支出の額は国庫補助金等特別積立金取崩額を除いた額

17 延べ利用者数	589.1人		362.2人		215.8人	
18 常勤換算職員数(常勤率)	12.4人	65.6%	9.2人	69.1%	6.4人	54.5%
19 看護・介護職員数(常勤率)	8.8人	62.9%	6.0人	68.4%	3.9人	48.1%

常勤換算1人当たり給与						
20	看護師	365,283円	296,807円	259,994円		
21	准看護師	320,092円	283,369円	147,395円		
22	介護福祉士	302,402円	228,346円	211,618円		
23	介護職員	243,477円	177,626円	174,141円		
非常勤						
24	看護師	355,472円	223,964円	207,003円		
25	准看護師	300,410円	214,259円	179,251円		
26	介護福祉士	243,251円	196,228円	130,920円		
27	介護職員	215,751円	165,644円	169,125円		

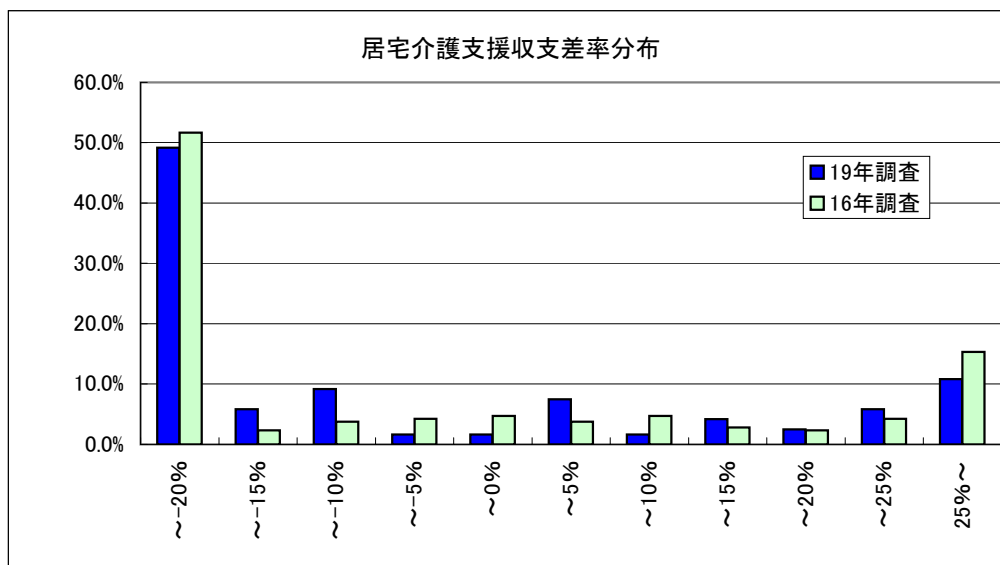
28 利用者1回当たり収入	9,185円	9,361円	10,018円
29 利用者1回当たり支出	8,825円	8,735円	9,911円
30 常勤換算職員1人当たり給与	283,946円	196,128円	189,936円
31 看護・介護職員1人当たり給与	268,372円	199,188円	185,012円

32 常勤換算職員1人当たり延利用者数	47.6人	39.3人	33.6人
33 看護・介護職員1人当たり延利用者数	66.7人	60.7人	56.0人



6-① 居宅介護支援(総括表)

	16年調査		19年調査	
	千円		千円	
1 介護料収入	858		910	
2 保険外の利用料	-		-	
3 補助金収入	23		7	
4 国庫補助金等特別積立金取崩額	4		6	
5 介護報酬査定減	0		-0	
6 給与費	845	95.9%	920	100.4%
7 減価償却費	24	2.7%	23	2.5%
8 その他	120	13.6%	116	12.7%
9 うち委託費	9	0.7%	9	1.0%
10 借入金補助金収入	0		0	
11 借入金利息	6		3	
12 本部費繰入	3		6	
13 収入(補助あり)	881		916	
14 支出	994		1,061	
15 差引	-113	-12.9%	-145	-15.8%
16 施設数	425		120	
※1 収入及び支出の額は国庫補助金等特別積立金取崩額を除いた額				
※2 比率は収入に対する割合(以下同じ)				
17 実利用者数平均	102.3人		79.1人	
18 常勤換算職員数(常勤率)	2.6人	93.6%	3.4人	91.6%
19 介護支援専門員常勤換算数(常勤率)	2.5人	93.6%	3.0人	91.7%
介護支援専門員 常勤換算1人当たり給与				
20 常勤	382,509円	0.91	→ 348,899円	
21 非常勤	382,018円	0.88	→ 336,011円	
22 実利用者1人当たり収入	8,613円	1.34	→ 11,580円	
23 実利用者1人当たり支出	9,722円	1.38	→ 13,414円	
24 常勤換算職員1人当たり給与	330,021円	0.93	→ 307,006円	
25 介護支援専門員(常勤換算) 1人当たり給与	382,477円	0.91	→ 347,830円	
26 常勤換算職員1人当たり利用者数	39.3人		23.4人	
27 介護支援専門員(常勤換算) 1人当たり利用者数	41.3人		26.6人	



6-② 居宅介護支援(地域区分別集計表)

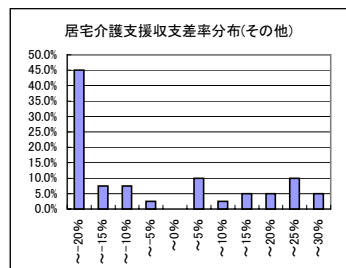
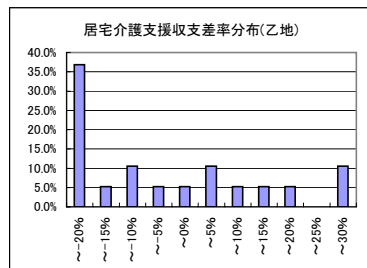
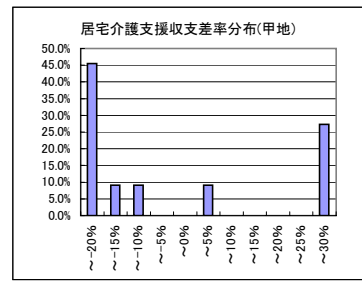
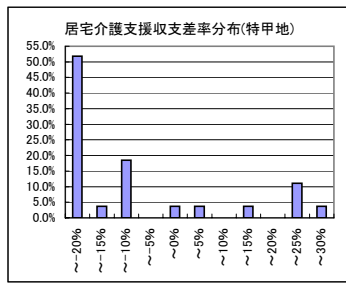
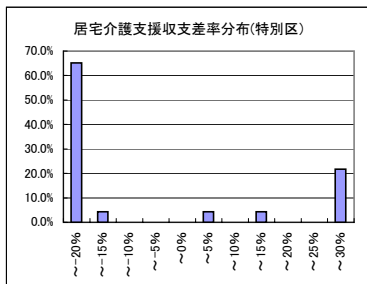
	特別区		特甲地		甲地		乙地		その他	
	千円		千円		千円		千円		千円	
1 介護料収入	774		1,241		1,118		834		743	
2 保険外の利用料	-		-		-		-		-	
3 補助金収入	14		2		0		1		10	
4 国庫補助金等特別積立金取崩額	6		3		11		13		3	
5 介護報酬査定減	0		-0		0		-0		-0	
6 給与費	854	108.3%	1,184	95.3%	1,134	101.4%	875	104.8%	743	98.7%
7 減価償却費	13	1.6%	20	1.6%	22	2.0%	20	2.4%	32	4.2%
8 その他	121	15.3%	145	11.7%	112	10.0%	110	13.2%	97	13.0%
9 うち委託費	18	2.3%	9	0.7%	16	1.4%	6	0.7%	5	0.7%
10 借入金補助金収入	0		0		0		0		0	
11 借入金利息	4		1		0		4		3	
12 本部費繰入	2		20		0		3		1	
13 収入(補助あり)	788		1,243		1,118		835		752	
14 支出	988		1,367		1,258		999		873	
15 差引	-199	-25.3%	-123	-9.9%	-140	-12.5%	-165	-19.7%	-121	-16.0%
16 施設数	23		27		11		19		40	

※収入及び支出の額は国庫補助金等特別積立金取崩額を除いた額

17 実利用者数	62.4人		111.1人		91.5人		74.8人		65.8人	
18 常勤換算職員数(常勤率)	2.9人	94.7%	4.6人	86.8%	3.4人	93.4%	3.2人	90.4%	2.9人	95.1%
19 介護支援専門員数(常勤率)	2.6人	90.8%	3.5人	88.6%	3.5人	92.2%	2.9人	90.1%	2.7人	95.5%
介護支援専門員数 常勤換算1人当たり給与										
20 常勤	387,015円		343,204円		398,555円		318,931円		330,873円	
21 非常勤	459,111円		330,029円		331,001円		233,197円		329,369円	

22 実利用者1人当たり収入	12,625円	11,186円	12,228円	11,150円	11,444円
23 実利用者1人当たり支出	15,818円	12,297円	13,757円	13,350円	13,280円
24 常勤換算職員1人当たり給与	364,694円	287,141円	346,100円	273,531円	300,614円
25 介護支援専門員1人当たり給与	393,619円	341,704円	393,304円	310,450円	330,805円

26 常勤換算職員1人当たり利用者数	21.8人	24.3人	26.8人	23.0人	22.3人
27 介護支援専門員1人当たり利用者数	23.9人	31.9人	26.1人	25.6人	24.2人

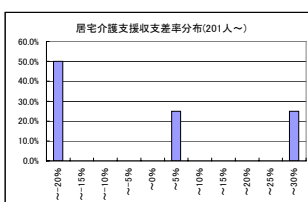
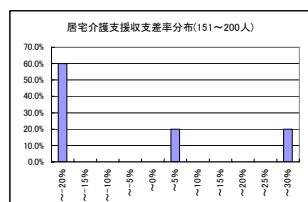
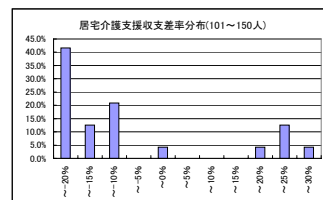
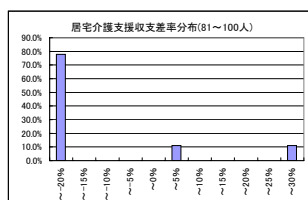
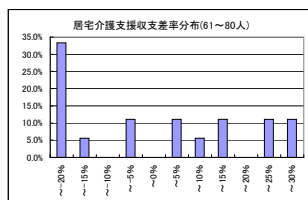
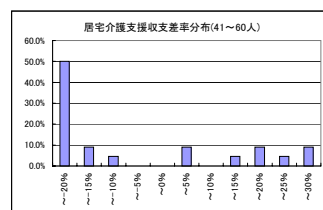
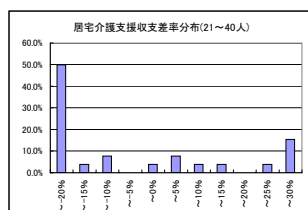
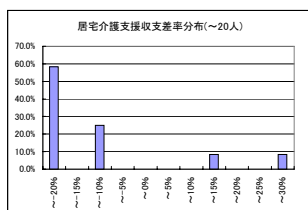


6-③ 居宅介護支援(実利用者数別集計表)

	20人以下	21人~40人	41人~60人	61人~80人	81人~100人	101人~150人	151人~200人	201人~
	千円	千円	千円	千円	千円	千円	千円	千円
1 介護料収入	118	362	552	856	1,049	1,427	1,896	4,406
2 保険外の利用料	-	-	-	-	-	-	-	-
3 補助金収入	0	12	1	20	1	4	0	0
4 国庫補助金等特別積立金取崩額	0	1	1	11	25	7	17	0
5 介護報酬査定減	0	0	0	-1	-0	-0	0	0
6 給与費	138 117.0%	376 100.7%	618 111.7%	775 88.5%	1,262 120.2%	1,380 96.4%	2,198 115.9%	3,992 90.6%
7 減価償却費	4 3.0%	11 2.9%	23 4.2%	23 2.6%	61 5.8%	31 2.2%	32 1.7%	8 0.2%
8 その他	39 32.8%	66 17.7%	82 14.9%	106 12.1%	110 10.5%	177 12.4%	353 18.6%	254 5.8%
9 うち委託費	0 0.3%	7 1.8%	4 0.7%	16 1.8%	6 0.6%	14 1.0%	26 1.4%	18 0.4%
10 借入金補助金収入	0	0	0	0	0	0	0	0
11 借入金利息	1	1	1	1	21	3	2	0
12 本部費繰入	0	2	4	0	0	24	0	0
13 収入(補助金)	118	374	553	875	1,050	1,431	1,896	4,406
14 支出	181	454	727	893	1,429	1,608	2,568	4,254
15 差引	-63 -53.3%	-81 -21.6%	-173 -31.4%	-18 -2.0%	-379 -36.1%	-177 -12.4%	-672 -35.5%	152 3.5%
16 施設数	12	26	22	18	9	24	5	4

※収入及び支出の額は国庫補助金等特別積立金取崩額を除いた額

17 実利用者数	11.3人	29.3人	48.4人	71.6人	89.7人	124.8人	165.8人	403.0人
18 常勤換算職員数(常勤率)	1.9人 100.0%	1.5人 93.1%	2.2人 90.3%	2.9人 92.6%	3.7人 91.3%	5.6人 91.3%	6.0人 94.0%	12.0人 86.4%
19 介護支援専門員数(常勤率)	1.6人 92.5%	1.3人 90.2%	1.7人 95.0%	2.5人 94.9%	3.7人 92.3%	4.5人 94.1%	6.4人 84.4%	11.6人 85.8%
介護支援専門員								
常勤換算1人当たり給与								
20 常勤	211,260円	337,328円	332,967円	346,603円	395,956円	337,187円	395,409円	396,126円
21 非常勤	157,393円	313,295円	295,150円	347,655円	336,028円	281,176円	481,764円	336,052円
22 実利用者1人当たり収入	10,484円	12,735円	11,438円	12,223円	11,709円	11,463円	11,436円	10,934円
23 実利用者1人当たり支出	16,076円	15,486円	15,025円	12,472円	15,933円	12,885円	15,490円	10,556円
24 常勤換算職員1人当たり給与	295,818円	286,410円	314,919円	316,769円	327,898円	287,472円	345,345円	326,581円
25 介護支援専門員1人当たり給与	207,206円	334,980円	331,058円	346,656円	391,319円	333,880円	408,902円	387,581円
26 常勤換算職員に対する利用者数	6.0人	19.5人	22.0人	25.0人	24.1人	22.4人	27.7人	33.7人
27 介護支援専門員に対する利用者数	7.3人	21.9人	28.3人	28.3人	24.0人	27.6人	25.9人	34.7人



6-④ 居宅介護支援(経営主体別集計表)

	社会福祉協議会		社会福祉法人(社協以外)		営利法人		その他の法人	
	千円		千円		千円		千円	
1 介護料収入	1,249		1,250		658		437	
2 保険外の利用料	-		-		-		-	
3 補助金収入	0		19		0		0	
4 国庫補助金等特別積立金取崩額	0		17		0		0	
5 介護報酬査定減	-0		-0		-0		0	
6 給与費	1,174	94.1%	1,219	96.1%	721	109.6%	450	103.0%
7 減価償却費	13	1.1%	48	3.8%	7	1.1%	8	1.7%
8 その他	92	7.4%	132	10.4%	118	17.9%	76	17.5%
9 うち委託費	9	0.7%	19	1.5%	5	0.7%	2	0.4%
10 借入金補助金収入	0		0		0		0	
11 借入金利息	0		4		3		0	
12 本部費繰入	48		4		0		0	
13 収入(補助あり)	1,248		1,269		658		437	
14 支出	1,327		1,390		849		534	
15 差引	-79	-6.3%	-122	-9.6%	-191	-29.1%	-97	-22.3%
16 施設数	10		42		39		15	

※収入及び支出の額は国庫補助金等特別積立金取崩額を除いた額

17 実利用者数	114.2人		107.3人		57.7人		38.1人	
18 常勤換算職員数(常勤率)	3.7人	81.1%	4.5人	95.7%	2.6人	90.0%	2.0人	81.5%
19 介護支援専門員数(常勤率)	3.5人	82.0%	3.9人	94.2%	2.4人	92.7%	1.7人	82.6%
介護支援専門員数								
常勤換算1人当たり給与								
20 常勤	385,474円		377,181円		311,741円		247,334円	
21 非常勤	330,800円		394,526円		315,491円		295,668円	

22 実利用者1人当たり収入	10,932円	11,828円	11,399円	11,474円
23 実利用者1人当たり支出	11,624円	12,961円	14,711円	14,031円
24 常勤換算職員1人当たり給与	322,930円	329,860円	284,979円	217,984円
25 介護支援専門員1人当たり給与	375,649円	378,189円	312,016円	255,740円

26 常勤換算職員1人当たり利用者数	31.3人	23.9人	22.4人	19.2人
27 介護支援専門員1人当たり利用者数	33.1人	27.3人	24.2人	22.6人

