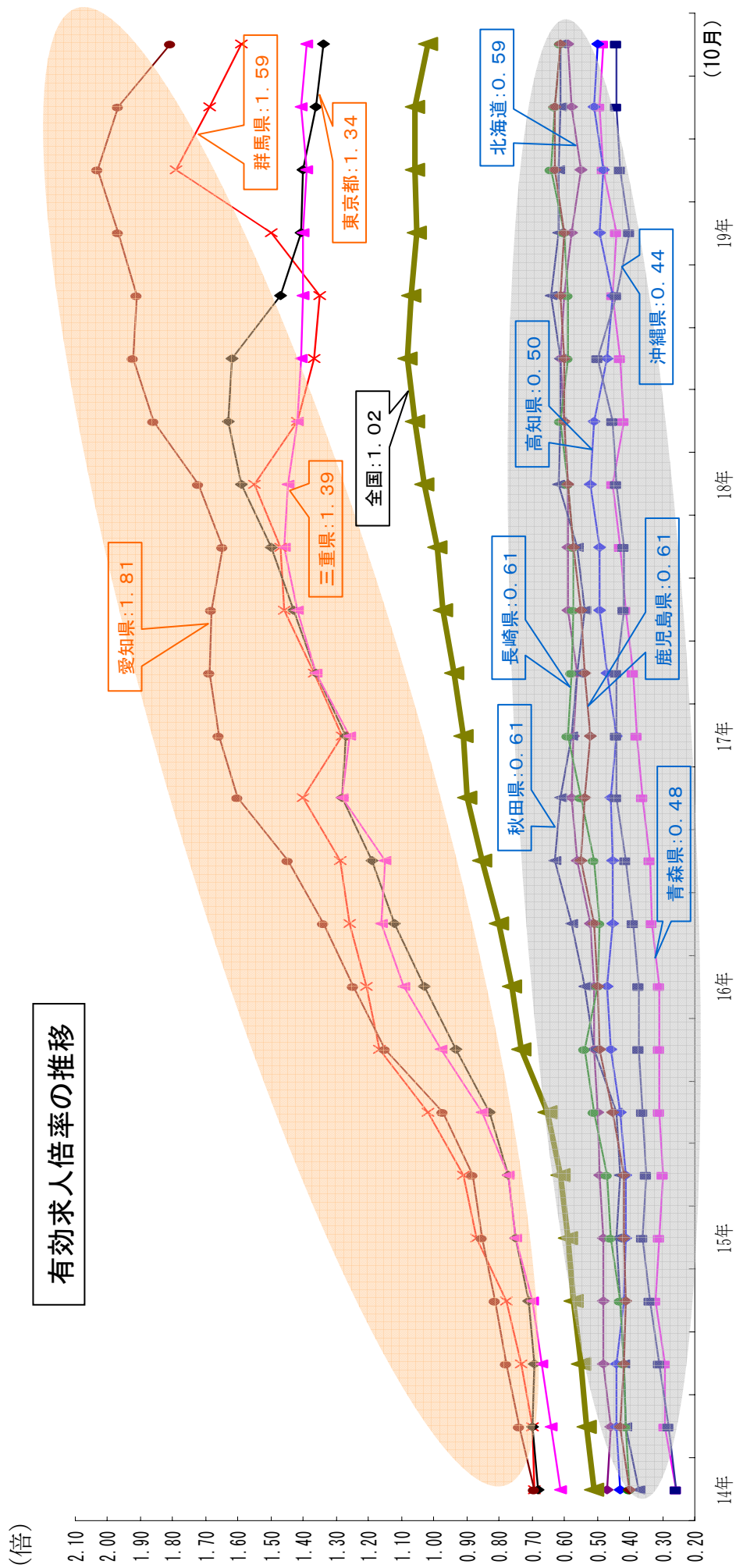


図表32 雇用失業情勢の地域差

雇用の改善の動きが弱い地域が存在している。



(資料出所) 厚生労働省「職業安定業務統計」

- (注) 1. 上位4都県とは、平成17年4月～19年10月平均の上位4都県。  
 2. グラフは四半期の数値。ただし、直近のポイントは、19年10月の数値。  
 3. 全国、県名の横の数値は、19年10月の有効求人倍率。