

職業安定局高齢・障害者雇用対策部  
障害者雇用対策課  
課長 土屋 喜久  
主任障害者雇用専門官 白 兼 俊 貴  
障害者雇用専門官 浅 賀 英 彦  
電話 5253-1111(内)5857  
3502-6775(直通)

## 障害者の就職件数 大幅な伸び

～平成17年度における障害者の職業紹介状況～

ハローワークにおける障害者の職業紹介業務の推進については、平成15年度から年間の障害者就職件数の数値目標を設定して取り組んできており、平成15年度、平成16年度ともに目標を上回る実績を上げてきた。

平成17年度においても、上半期において対前年同期比9.9%の高い伸びとなったことから、昨年10月に、当初目標の「平成16年度を上回る件数を確保することを目指す」から「平成16年度における対前年度伸び率と同水準の伸び率（9.1%、就職件数に換算して39,136件）の実現を目指す」へと目標の上方修正を行い、積極的に業務を推進してきたところである。

この結果、平成17年度の就職件数は、上方修正後の目標（＝対前年度比9.1%の伸び）には達しなかったものの、対前年度比8.4%増の38,882件と、過去最高の就職件数となった。

改正障害者雇用促進法及び障害者自立支援法が施行され、福祉から一般雇用への移行による障害者の自立の推進への期待が高まっている中、厚生労働省としては、本年度においても、障害者の就職件数について対前年度2,500件増との目標を設定し、きめ細かな職業相談・職業紹介の実施、各種雇用支援策の活用等により、障害者の職業紹介業務を積極的に推進することとしている。

### 平成17年度における障害者の職業紹介状況（ポイント）

就職件数は、対前年度比8.4%増の38,882件（過去最高）。

新規求職申込件数も、対前年度比4.8%増の97,626件（過去最高）。

最近数年間の傾向として、知的障害者及び精神障害者の就職件数の伸びが著しい。

特に、知的障害者の就職件数が、初めて年間1万件を突破。

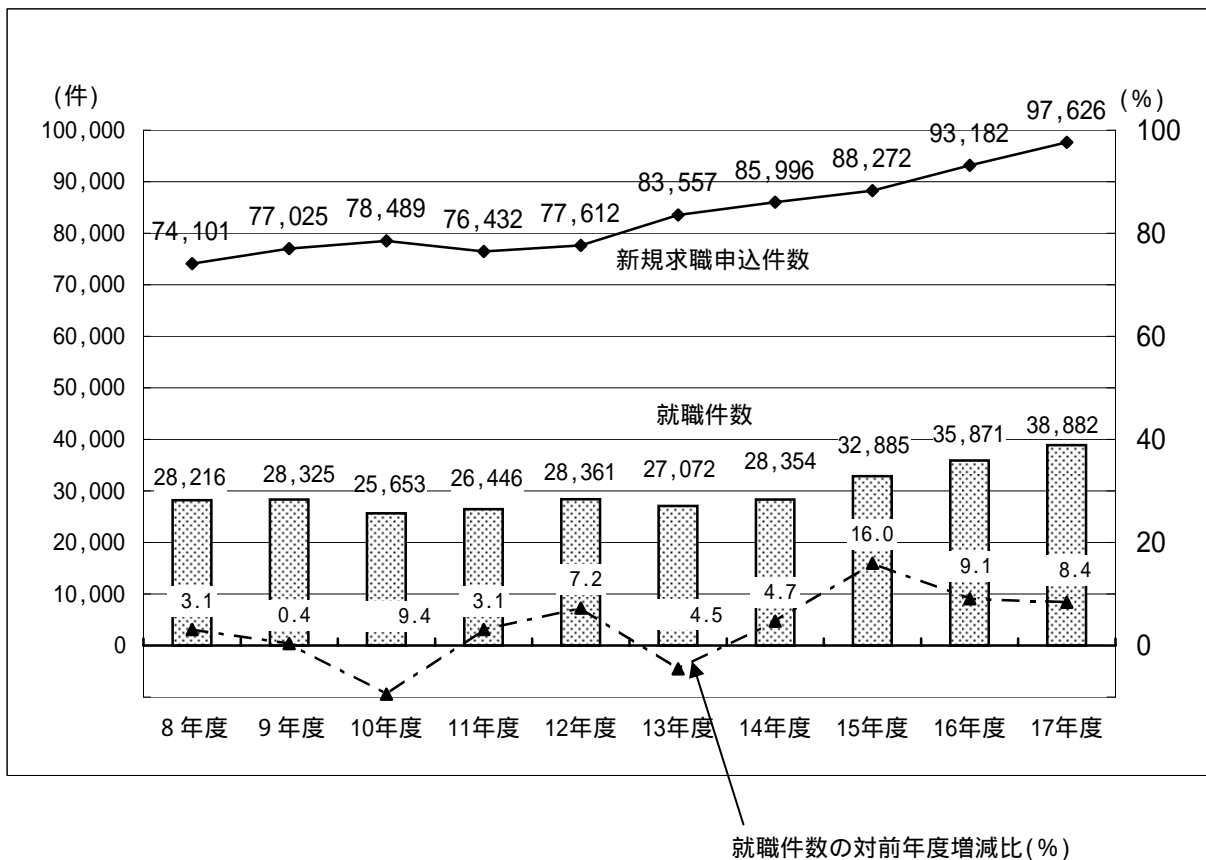
職業別の就職状況では、生産工程・労務の職業が最も多いが、専門的・技術的職業、サービスの職業の伸びが大きい。

# 1 概況

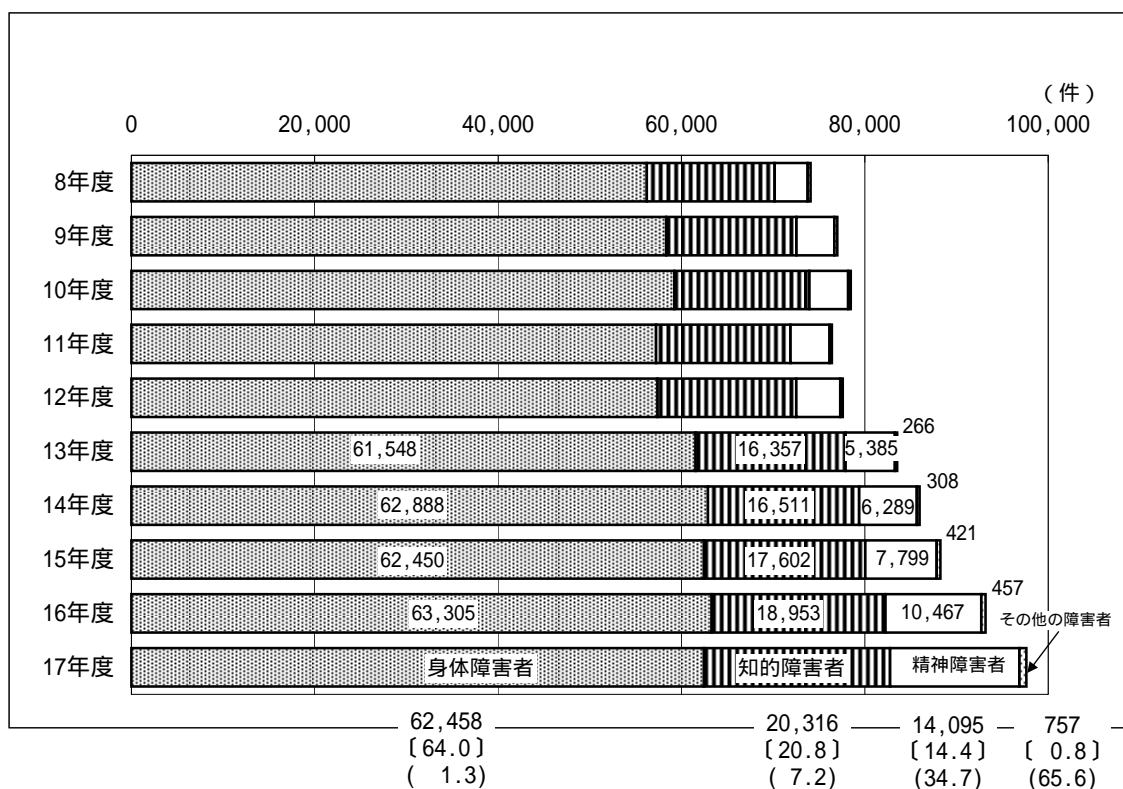
## (1) 年次推移

	新規求職申込件数		有効求職者数		就職件数		就職率	
		前年度比		前年度比		前年度比		前年度差
	件	%	人	%	件	%	%	%ポイント
平成 8 年度	74,101	3.2	95,515	8.5	28,216	3.1	32.7	0.0
9 年度	77,025	3.9	102,715	7.5	28,325	0.4	34.6	1.3
10年度	78,489	1.9	115,848	12.8	25,653	9.4	32.7	4.1
11年度	76,432	2.6	126,254	9.0	26,446	3.1	34.6	1.9
12年度	77,612	1.5	131,957	4.5	28,361	7.2	36.5	1.9
13年度	83,557	7.7	143,777	9.0	27,072	4.5	32.4	4.1
14年度	85,996	2.9	155,180	7.9	28,354	4.7	33.0	0.6
15年度	88,272	2.6	153,544	1.1	32,885	16.0	37.3	4.3
16年度	93,182	5.6	153,984	0.3	35,871	9.1	38.5	1.2
17年度	97,626	4.8	146,679	4.7	38,882	8.4	39.8	1.3

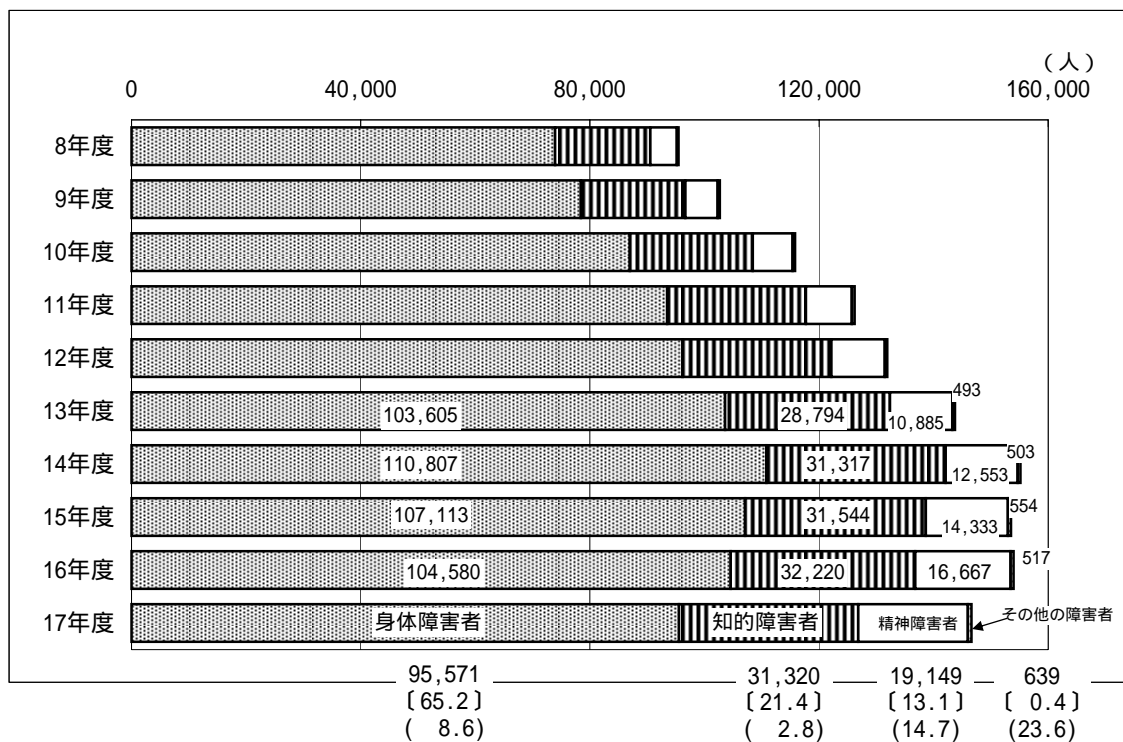
## (2) 就職件数及び新規求職申込件数の推移



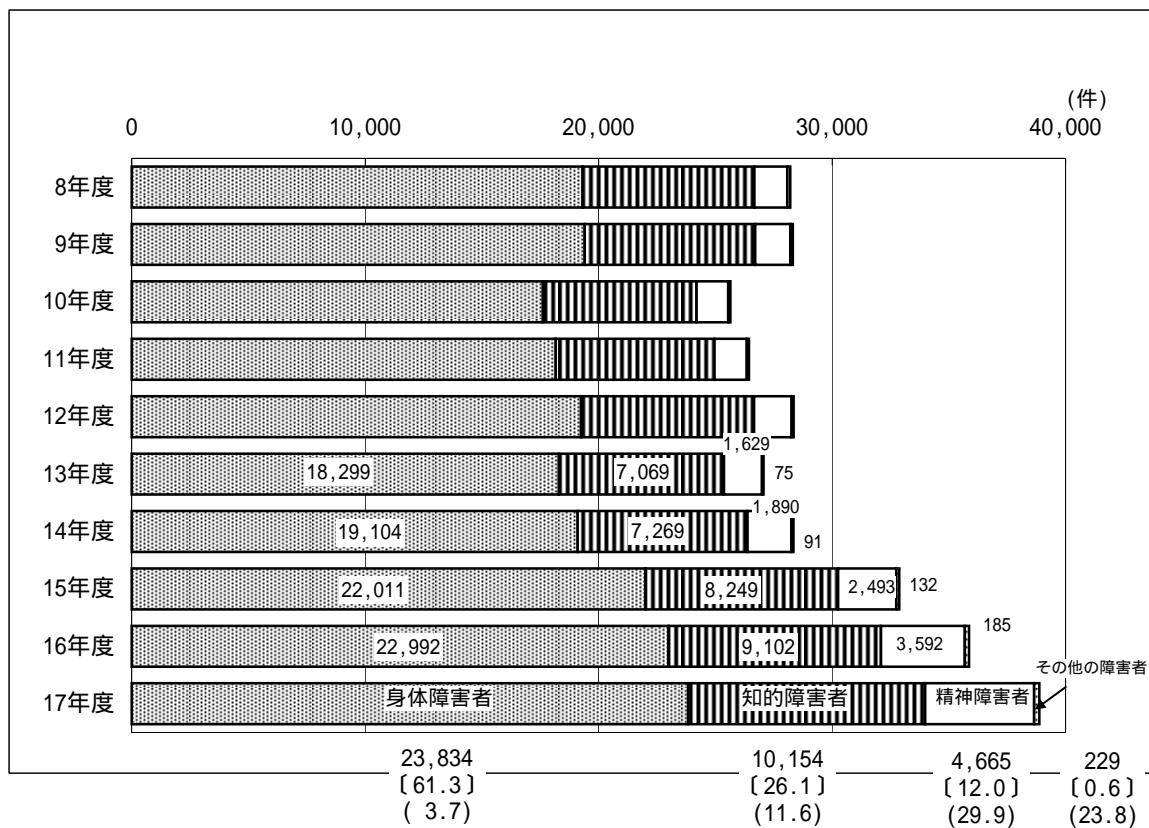
## 2 新規求職申込件数の推移



## 3 有効求職者数の推移

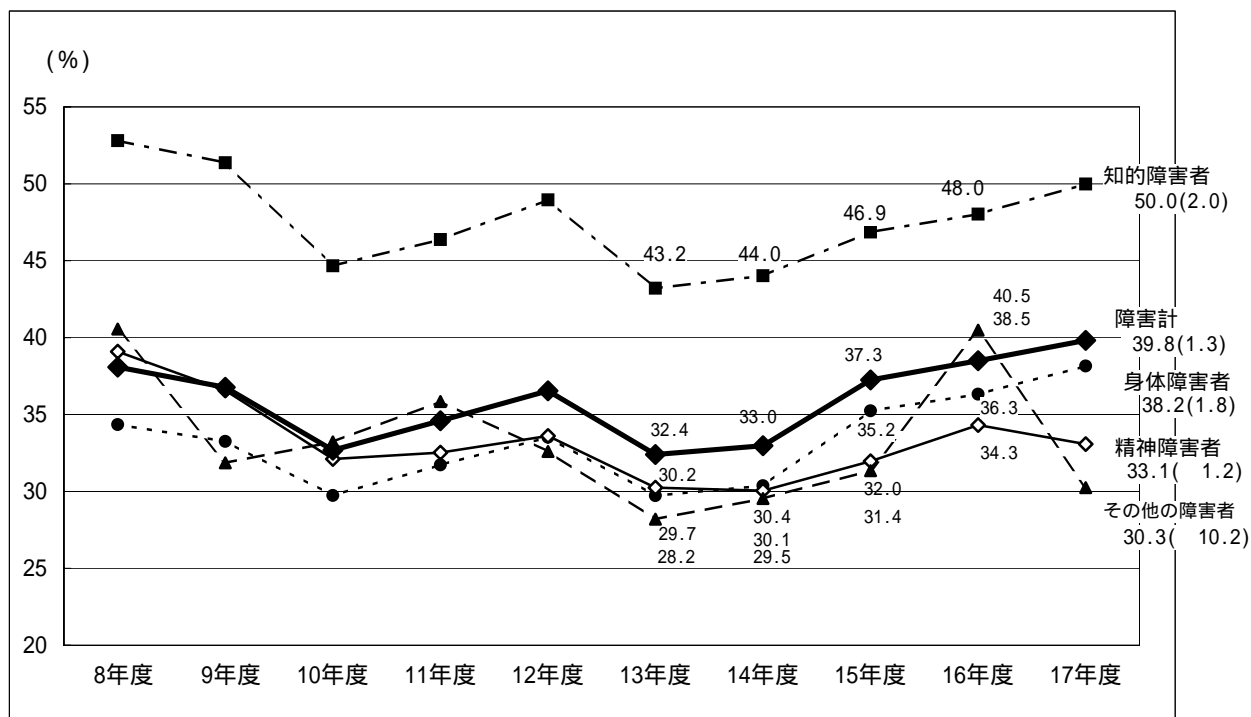


#### 4 就職件数の推移



[ ]内は構成比、( )内は対前年度増減比

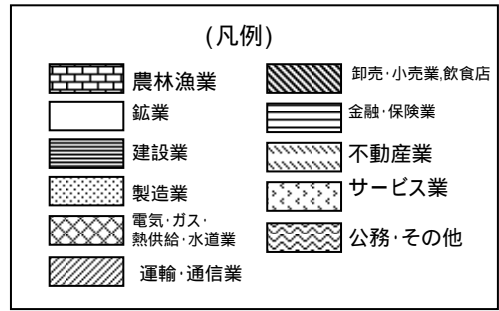
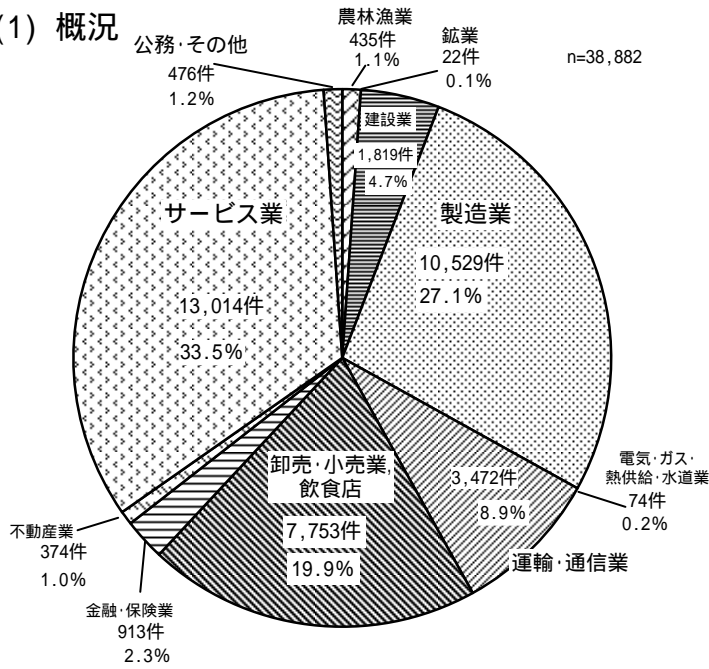
#### 5 就職率の推移



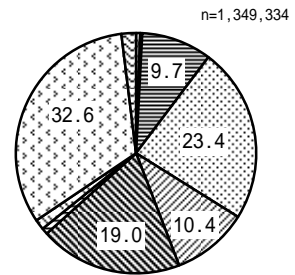
( )内は対前年度増減比

## 6 産業別の就職状況(平成17年度)

### (1) 概況



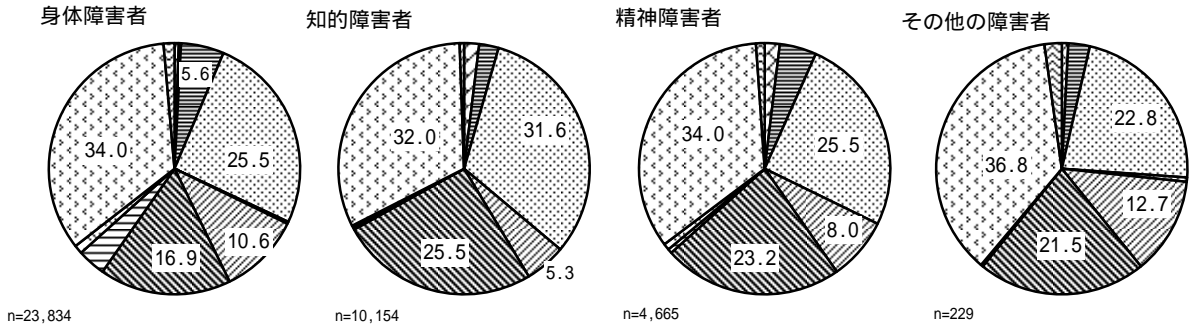
(参考)産業別の就職状況(障害者を含む全数)



数値は産業別構成比(%).ただし、5%以上の産業についてのみ記載。

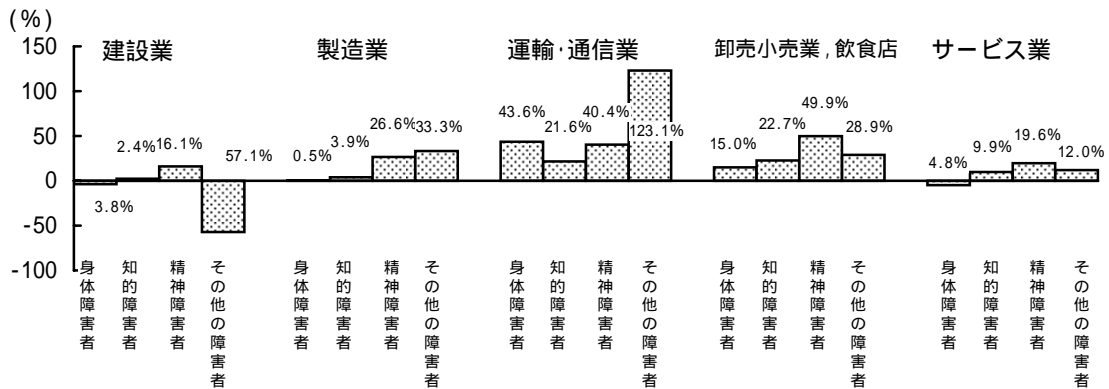
数値は就職件数及び産業別構成比。

### (2) 障害種別の状況



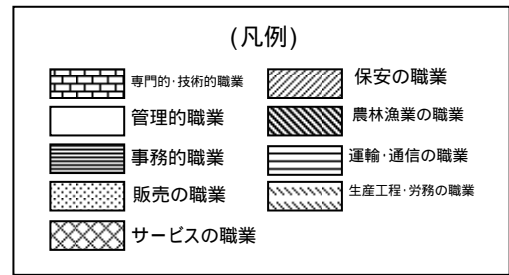
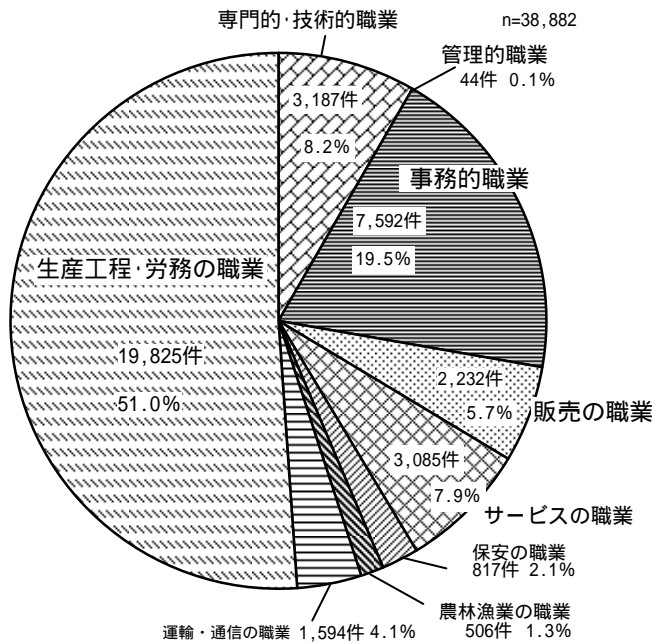
数値は産業別構成比(%).ただし、5%以上の産業についてのみ記載。

### (3) 主要な産業の就職件数の対前年度増減比

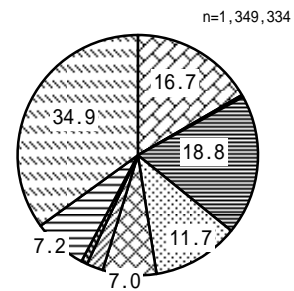


## 7 職業別の就職状況(平成17年度)

### (1) 概況



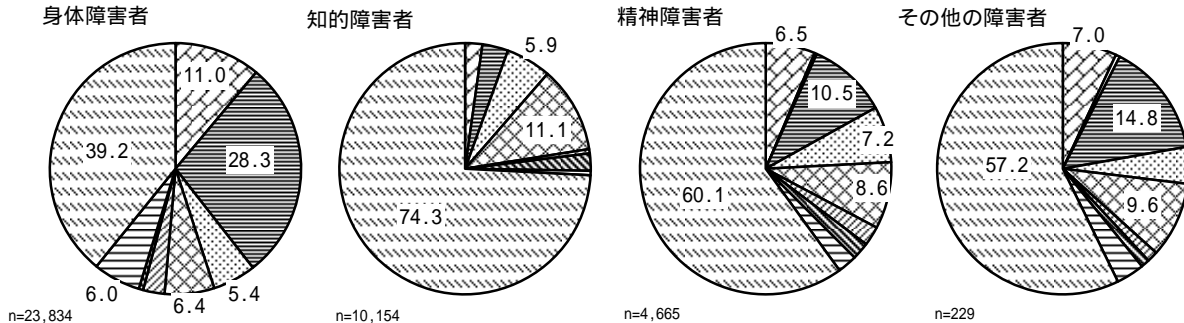
(参考)職業別の就職状況(障害者を含む全数)



数値は職業別構成比(%)。ただし、5%以上の職業についてのみ記載。

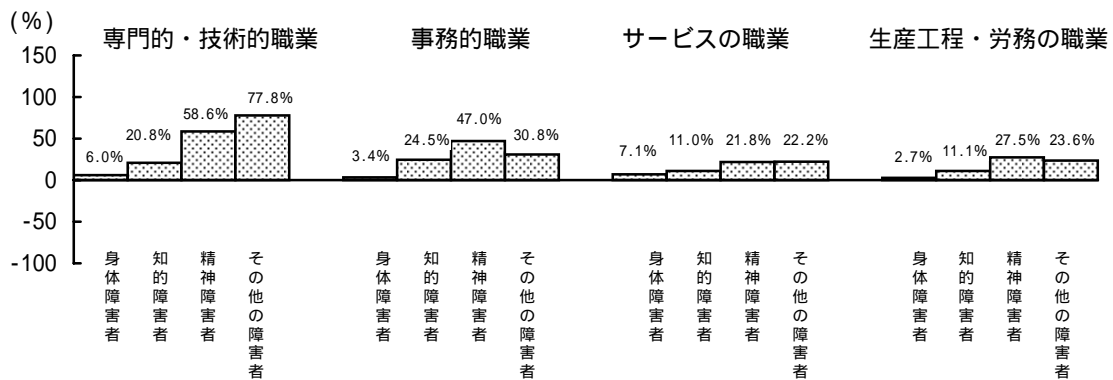
数値は就職件数及び職業別構成比。

### (2) 障害種別状況

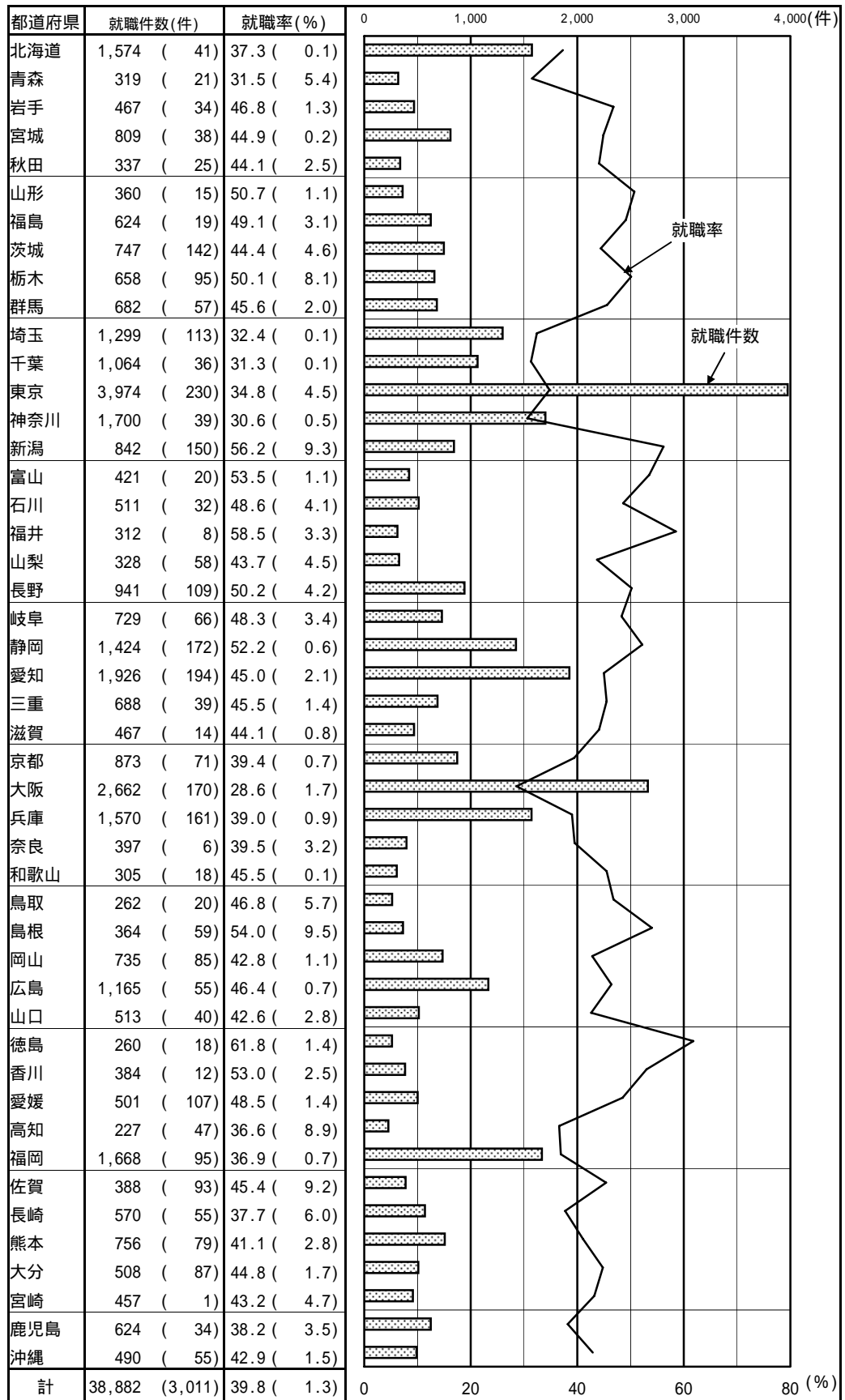


数値は職業別構成比(%)。ただし、5%以上の職業についてのみ記載。

### (3) 主要な職業の就職件数の対前年度増減比



## 8 都道府県別の就職状況(平成17年度)



( )は、対前年度差

(参考表1) 障害種別職業紹介状況(構成比入り)

	新規求職申込件数						
	障害計	身体障害者		知的障害者		精神障害者	その他の障害者
		うち重度	うち重度				
8年度	74,101 [100]	56,232 [75.9]	23,180 <41.0>	13,937 [18.8]	3,236 <23.2>	3,609 [ 4.9]	323 [ 0.4]
9年度	77,025 [100]	58,341 [75.7]	24,213 <42.0>	14,218 [18.5]	3,072 <21.6>	4,127 [ 5.4]	339 [ 0.4]
10年度	78,489 [100]	59,221 [75.5]	24,612 <42.0>	14,738 [18.8]	3,081 <20.9>	4,235 [ 5.4]	295 [ 0.4]
11年度	76,432 [100]	57,239 [74.9]	23,828 <42.0>	14,673 [19.2]	3,117 <21.2>	4,255 [ 5.6]	265 [ 0.3]
12年度	77,612 [100]	57,393 [73.9]	24,216 <42.0>	15,143 [19.5]	3,132 <20.7>	4,803 [ 6.2]	273 [ 0.4]
13年度	83,557 [100]	61,548 [73.7]	25,839 <42.0>	16,357 [19.6]	3,382 <20.7>	5,386 [ 6.4]	266 [ 0.3]
14年度	85,996 [100]	62,888 [73.1]	26,514 <42.0>	16,511 [19.2]	3,156 <19.1>	6,289 [ 7.3]	308 [ 0.4]
15年度	88,272 [100]	62,450 [70.7]	25,944 <42.0>	17,602 [19.9]	3,292 <18.7>	7,799 [ 8.8]	421 [ 0.5]
16年度	93,182 [100]	63,305 [67.9]	26,790 <42.0>	18,953 [20.3]	3,245 <17.1>	10,467 [11.2]	457 [ 0.5]
17年度	97,626 [100]	62,458 [64.0]	26,203 <42.0>	20,316 [20.8]	3,525 <17.4>	14,095 [14.4]	757 [ 0.8]

	有効求職者数						
	障害計	身体障害者		知的障害者		精神障害者	その他の障害者
		うち重度	うち重度				
8年度	95,515 [100]	73,930 [77.4]	29,764 <40.3>	16,638 [17.4]	4,470 <26.9>	4,626 [ 4.8]	321 [ 0.3]
9年度	102,715 [100]	78,433 [76.4]	32,046 <40.9>	18,241 [17.8]	4,892 <26.8>	5,657 [ 5.5]	384 [ 0.4]
10年度	115,848 [100]	86,984 [75.1]	36,073 <41.5>	21,473 [18.5]	5,635 <26.2>	6,955 [ 6.0]	436 [ 0.4]
11年度	126,254 [100]	93,492 [74.1]	38,971 <41.7>	24,221 [19.2]	6,470 <26.7>	8,040 [ 6.4]	501 [ 0.4]
12年度	131,957 [100]	96,172 [72.9]	40,424 <42.0>	25,982 [19.7]	6,901 <26.6>	9,342 [ 7.1]	461 [ 0.3]
13年度	143,777 [100]	103,605 [72.1]	43,448 <41.9>	28,794 [20.0]	7,657 <26.6>	10,885 [ 7.6]	493 [ 0.3]
14年度	155,180 [100]	110,807 [71.4]	46,783 <42.2>	31,317 [20.2]	8,265 <26.4>	12,553 [ 8.1]	503 [ 0.3]
15年度	153,544 [100]	107,113 [69.8]	45,209 <42.2>	31,544 [20.5]	8,261 <26.2>	14,333 [ 9.3]	554 [ 0.4]
16年度	153,984 [100]	104,580 [67.9]	44,711 <42.8>	32,220 [20.9]	8,079 <25.1>	16,667 [10.8]	517 [ 0.3]
17年度	146,679 [100]	95,571 [65.2]	41,053 <43.0>	31,320 [21.4]	7,872 <25.1>	19,149 [13.1]	639 [ 0.4]

	就職件数						
	障害計	身体障害者		知的障害者		精神障害者	その他の障害者
		うち重度	うち重度				
8年度	28,216 [100]	19,314 [68.5]	7,663 <39.7>	7,360 [26.1]	2,032 <27.6>	1,411 [ 5.0]	131 [ 0.5]
9年度	28,325 [100]	19,404 [68.5]	7,909 <40.8>	7,304 [25.8]	1,916 <26.2>	1,509 [ 5.3]	108 [ 0.4]
10年度	25,653 [100]	17,611 [68.7]	6,936 <39.4>	6,584 [25.7]	1,666 <25.3>	1,360 [ 5.3]	98 [ 0.4]
11年度	26,446 [100]	18,162 [68.7]	7,214 <39.7>	6,805 [25.7]	1,696 <24.9>	1,384 [ 5.2]	95 [ 0.4]
12年度	28,361 [100]	19,244 [67.9]	7,693 <40.0>	7,414 [26.1]	1,962 <26.5>	1,614 [ 5.7]	89 [ 0.3]
13年度	27,072 [100]	18,299 [67.6]	7,480 <40.9>	7,069 [26.1]	1,797 <25.4>	1,629 [ 6.0]	75 [ 0.3]
14年度	28,354 [100]	19,104 [67.4]	7,402 <38.7>	7,269 [25.6]	1,749 <24.1>	1,890 [ 6.7]	91 [ 0.3]
15年度	32,885 [100]	22,011 [66.9]	8,678 <39.4>	8,249 [25.1]	1,966 <23.8>	2,493 [ 7.6]	132 [ 0.4]
16年度	35,871 [100]	22,992 [64.1]	9,210 <40.1>	9,102 [25.4]	2,126 <23.4>	3,592 [10.0]	185 [ 0.5]
17年度	38,882 [100]	23,834 [61.3]	9,427 <39.6>	10,154 [26.1]	2,270 <22.4>	4,665 [12.0]	229 [ 0.6]

	就職率						
	障害計	身体障害者		知的障害者		精神障害者	その他の障害者
		うち重度	うち重度				
8年度	38.1	34.3	33.1	52.8	62.8	39.1	40.6
9年度	36.8	33.3	32.7	51.4	62.4	36.6	31.9
10年度	32.7	29.7	28.2	44.7	54.1	32.1	33.2
11年度	34.6	31.7	30.3	46.4	54.4	32.5	35.8
12年度	36.5	33.5	31.8	49.0	62.6	33.6	32.6
13年度	32.4	29.7	28.9	43.2	53.1	30.2	28.2
14年度	33.0	30.4	27.9	44.0	55.4	30.1	29.5
15年度	37.3	35.2	33.4	46.9	59.7	32.0	31.4
16年度	38.5	36.3	34.4	48.0	65.5	34.3	40.5
17年度	39.8	38.2	36.0	50.0	64.4	33.1	30.3

[ ]内は構成比

「うち重度」欄の構成比(&lt; &gt;書き)は、当該障害のうちの重度の割合

新規求職申込件数及び就職件数は年度内の累計、有効求職者数は年度末時点の数値



(参考表2) 障害種別職業紹介状況(前年度比入り)

	新規求職申込件数						
	障害計	身体障害者		知的障害者		精神障害者	その他の障害者
		うち重度	うち重度				
8年度	74,101 ( 3.2)	56,232 ( 2.2)	23,180 ( 3.3)	13,937 ( 3.5)	3,236 -	3,609 ( 17.3)	323 ( 38.0)
9年度	77,025 ( 3.9)	58,341 ( 3.8)	24,213 ( 4.5)	14,218 ( 2.0)	3,072 ( 5.1)	4,127 ( 14.4)	339 ( 5.0)
10年度	78,489 ( 1.9)	59,221 ( 1.5)	24,612 ( 1.6)	14,738 ( 3.7)	3,081 ( 0.3)	4,235 ( 2.6)	295 ( 13.0)
11年度	76,432 ( 2.6)	57,239 ( 3.3)	23,828 ( 3.2)	14,673 ( 0.4)	3,117 ( 1.2)	4,255 ( 0.5)	265 ( 10.2)
12年度	77,612 ( 1.5)	57,393 ( 0.3)	24,216 ( 1.6)	15,143 ( 3.2)	3,132 ( 0.5)	4,803 ( 12.9)	273 ( 3.0)
13年度	83,557 ( 7.7)	61,548 ( 7.2)	25,839 ( 6.7)	16,357 ( 8.0)	3,382 ( 8.0)	5,386 ( 12.1)	266 ( 2.6)
14年度	85,996 ( 2.9)	62,888 ( 2.2)	26,514 ( 2.6)	16,511 ( 0.9)	3,156 ( 6.7)	6,289 ( 16.8)	308 ( 15.8)
15年度	88,272 ( 2.6)	62,450 ( 0.7)	25,944 ( 2.1)	17,602 ( 6.6)	3,292 ( 4.3)	7,799 ( 24.0)	421 ( 36.7)
16年度	93,182 ( 5.6)	63,305 ( 1.4)	26,790 ( 3.3)	18,953 ( 7.7)	3,245 ( 1.4)	10,467 ( 34.2)	457 ( 8.6)
17年度	97,626 ( 4.8)	62,458 ( 1.3)	26,203 ( 2.2)	20,316 ( 7.2)	3,525 ( 8.6)	14,095 ( 34.7)	757 ( 65.6)

	有効求職者数						
	障害計	身体障害者		知的障害者		精神障害者	その他の障害者
		うち重度	うち重度				
8年度	95,515 ( 8.5)	73,930 ( 7.3)	29,764 ( 9.4)	16,638 ( 9.5)	4,470 ( 7.9)	4,626 ( 26.8)	321 ( 17.6)
9年度	102,715 ( 7.5)	78,433 ( 6.1)	32,046 ( 7.7)	18,241 ( 9.6)	4,892 ( 9.4)	5,657 ( 22.3)	384 ( 19.6)
10年度	115,848 ( 12.8)	86,984 ( 10.9)	36,073 ( 12.6)	21,473 ( 17.7)	5,635 ( 15.2)	6,955 ( 22.9)	436 ( 13.5)
11年度	126,254 ( 9.0)	93,492 ( 7.5)	38,971 ( 8.0)	24,221 ( 12.8)	6,470 ( 14.8)	8,040 ( 15.6)	501 ( 14.9)
12年度	131,957 ( 4.5)	96,172 ( 2.9)	40,424 ( 3.7)	25,982 ( 7.3)	6,901 ( 6.7)	9,342 ( 16.2)	461 ( 8.0)
13年度	143,777 ( 9.0)	103,605 ( 7.7)	43,448 ( 7.5)	28,794 ( 10.8)	7,657 ( 11.0)	10,885 ( 16.5)	493 ( 6.9)
14年度	155,180 ( 7.9)	110,807 ( 7.0)	46,783 ( 7.7)	31,317 ( 8.8)	8,265 ( 7.9)	12,553 ( 15.3)	503 ( 2.0)
15年度	153,544 ( 1.1)	107,113 ( 3.3)	45,209 ( 3.4)	31,544 ( 0.7)	8,261 ( 0.0)	14,333 ( 14.2)	554 ( 10.1)
16年度	153,984 ( 0.3)	104,580 ( 2.4)	44,711 ( 1.1)	32,220 ( 2.1)	8,079 ( 2.2)	16,667 ( 16.3)	517 ( 6.7)
17年度	146,679 ( 4.7)	95,571 ( 8.6)	41,053 ( 8.2)	31,320 ( 2.8)	7,872 ( 2.6)	19,149 ( 14.9)	639 ( 23.6)

	就職件数						
	障害計	身体障害者		知的障害者		精神障害者	その他の障害者
		うち重度	うち重度				
8年度	28,216 ( 3.1)	19,314 ( 2.4)	7,663 ( 2.2)	7,360 ( 2.3)	2,032 ( 0.0)	1,411 ( 14.2)	131 ( 77.0)
9年度	28,325 ( 0.4)	19,404 ( 0.5)	7,909 ( 3.2)	7,304 ( 0.8)	1,916 ( 5.7)	1,509 ( 6.9)	108 ( 17.6)
10年度	25,653 ( 9.4)	17,611 ( 9.2)	6,936 ( 12.3)	6,584 ( 9.9)	1,666 ( 13.0)	1,360 ( 9.9)	98 ( 9.3)
11年度	26,446 ( 3.1)	18,162 ( 3.1)	7,214 ( 4.0)	6,805 ( 3.4)	1,696 ( 1.8)	1,384 ( 1.8)	95 ( 3.1)
12年度	28,361 ( 7.2)	19,244 ( 6.0)	7,693 ( 6.6)	7,414 ( 8.9)	1,962 ( 15.7)	1,614 ( 16.6)	89 ( 6.3)
13年度	27,072 ( 4.5)	18,299 ( 4.9)	7,480 ( 2.8)	7,069 ( 4.7)	1,797 ( 8.4)	1,629 ( 0.9)	75 ( 15.7)
14年度	28,354 ( 4.7)	19,104 ( 4.4)	7,402 ( 1.0)	7,269 ( 2.8)	1,749 ( 2.7)	1,890 ( 16.0)	91 ( 21.3)
15年度	32,885 ( 16.0)	22,011 ( 15.2)	8,678 ( 17.2)	8,249 ( 13.5)	1,966 ( 12.4)	2,493 ( 31.9)	132 ( 45.1)
16年度	35,871 ( 9.1)	22,992 ( 4.5)	9,210 ( 6.1)	9,102 ( 10.3)	2,126 ( 8.1)	3,592 ( 44.1)	185 ( 40.2)
17年度	38,882 ( 8.4)	23,834 ( 3.7)	9,427 ( 2.4)	10,154 ( 11.6)	2,270 ( 6.8)	4,665 ( 29.9)	229 ( 23.8)

	就職率						
	障害計	身体障害者		知的障害者		精神障害者	その他の障害者
		うち重度	うち重度				
8年度	38.1 ( 0.0)	34.3 ( 0.1)	33.1 ( 0.3)	52.8 ( 0.6)	62.8 -	39.1 ( 1.1)	40.6 ( 8.9)
9年度	36.8 ( 1.3)	33.3 ( 1.1)	32.7 ( 0.4)	51.4 ( 1.4)	62.4 ( 0.4)	36.6 ( 2.5)	31.9 ( 8.7)
10年度	32.7 ( 4.1)	29.7 ( 3.5)	28.2 ( 4.5)	44.7 ( 6.7)	54.1 ( 8.3)	32.1 ( 4.5)	33.2 ( 1.4)
11年度	34.6 ( 1.9)	31.7 ( 2.0)	30.3 ( 2.1)	46.4 ( 1.7)	54.4 ( 0.3)	32.5 ( 0.4)	35.8 ( 2.6)
12年度	36.5 ( 1.9)	33.5 ( 1.8)	31.8 ( 1.5)	49.0 ( 2.6)	62.6 ( 8.2)	33.6 ( 1.1)	32.6 ( 3.2)
13年度	32.4 ( 4.1)	29.7 ( 3.8)	28.9 ( 2.8)	43.2 ( 5.7)	53.1 ( 9.5)	30.2 ( 3.4)	28.2 ( 4.4)
14年度	33.0 ( 0.6)	30.4 ( 0.6)	27.9 ( 1.0)	44.0 ( 0.8)	55.4 ( 2.3)	30.1 ( 0.2)	29.5 ( 1.3)
15年度	37.3 ( 4.3)	35.2 ( 4.9)	33.4 ( 5.5)	46.9 ( 2.8)	59.7 ( 4.3)	32.0 ( 1.9)	31.4 ( 1.8)
16年度	38.5 ( 1.2)	36.3 ( 1.1)	34.4 ( 0.9)	48.0 ( 1.2)	65.5 ( 5.8)	34.3 ( 2.4)	40.5 ( 9.1)
17年度	39.8 ( 1.3)	38.2 ( 1.8)	36.0 ( 1.6)	50.0 ( 2.0)	64.4 ( 1.1)	33.1 ( 1.2)	30.3 ( 10.2)

( )内は前年度比(差)

新規求職申込件数及び就職件数は年度内の累計、有効求職者数は年度末時点の数値

(参考表3) 産業別就職件数(平成17年度)

(件、%)

産業	障害計		身体障害者				知的障害者				精神障害者		その他の障害者	
		構成比		構成比	重度	構成比		構成比	重度	構成比		構成比		構成比
合計	38,882	100	23,834	100	9,427	100	10,154	100	2,270	100	4,665	100	229	100
農林漁業	435	1.1	154	0.6	53	0.6	191	1.9	54	2.4	88	1.9	2	0.9
鉱業	22	0.1	15	0.1	3	0.0	3	0.0	0	0.0	4	0.1	0	0.0
建設業	1,819	4.7	1,343	5.6	432	4.6	254	2.5	52	2.3	216	4.6	6	2.6
製造業	10,529	27.1	6,073	25.5	2,460	26.1	3,213	31.6	706	31.1	1,191	25.5	52	22.7
電気・ガス・熱供給・水道業	74	0.2	64	0.3	27	0.3	1	0.0	0	0.0	8	0.2	1	0.4
運輸・通信業	3,472	8.9	2,530	10.6	930	9.9	541	5.3	114	5.0	372	8.0	29	12.7
卸売・小売業, 飲食店	7,753	19.9	4,033	16.9	1,539	16.3	2,590	25.5	522	23.0	1,081	23.2	49	21.4
金融・保険業	913	2.3	868	3.6	307	3.3	25	0.2	4	0.2	20	0.4	0	0.0
不動産業	374	1.0	298	1.3	109	1.2	33	0.3	13	0.6	42	0.9	1	0.4
サービス業	13,014	33.5	8,099	34.0	3,444	36.5	3,245	32.0	795	35.0	1,586	34.0	84	36.7
公務・その他	477	1.2	357	1.5	123	1.3	58	0.6	10	0.4	57	1.2	5	2.2

前年度比

(%)

産業	障害計	身体障害者		知的障害者		精神障害者	その他の障害者
			重度		重度		
合計	8.4	3.7	2.4	11.6	6.8	29.9	23.8
農林漁業	8.7	6.7	5.4	9.8	6.9	49.2	0.0
鉱業	0.0	0.0	57.1	25.0	-	33.3	-
建設業	1.4	3.8	8.1	2.4	13.0	16.1	57.1
製造業	4.1	0.5	4.0	3.9	2.2	26.6	33.3
電気・ガス・熱供給・水道業	28.2	35.4	27.0	75.0	-	-	-
運輸・通信業	39.7	43.6	89.0	21.6	32.6	40.4	123.1
卸売・小売業, 飲食店	21.6	15.0	13.2	22.7	8.7	49.9	28.9
金融・保険業	3.7	6.4	2.5	257.1	100.0	42.9	-
不動産業	13.0	13.3	10.1	10.8	44.4	44.8	50.0
サービス業	1.2	4.8	7.1	9.9	10.6	19.6	12.0
公務・その他	22.3	14.8	16.0	100.0	150.0	18.8	150.0

平成17年4月から産業分類が変更になっているため、「運輸・通信業」は「情報通信業」及び「運輸業」の、「卸売・小売業, 飲食店」は「卸売・小売業」及び「飲食店, 宿泊業」の、「サービス業」は「医療, 福祉」、「教育, 学習支援業」、「複合サービス事業」及び「サービス業」の、それぞれ合計である。

(参考表4) 職業別就職件数(平成17年度)

(件、%)

職業	障害計		身体障害者				知的障害者				精神障害者		その他の障害者	
		構成比		構成比	重度	構成比		構成比	重度	構成比		構成比		構成比
合計	38,882	100	23,834	100	9,427	100	10,154	100	2,270	100	4,665	100	229	100
専門的・技術的職業	3,187	8.2	2,630	11.0	1,404	14.9	238	2.3	52	2.3	303	6.5	16	7.0
管理的職業	44	0.1	40	0.2	9	0.1	1	0.0	0	0.0	2	0.0	1	0.4
事務的職業	7,592	19.5	6,737	28.3	2,972	31.5	330	3.2	48	2.1	491	10.5	34	14.8
販売の職業	2,232	5.7	1,289	5.4	449	4.8	597	5.9	106	4.7	335	7.2	11	4.8
サービスの職業	3,085	7.9	1,531	6.4	531	5.6	1,129	11.1	281	12.4	403	8.6	22	9.6
保安の職業	817	2.1	660	2.8	133	1.4	48	0.5	5	0.2	106	2.3	3	1.3
農林漁業の職業	506	1.3	158	0.7	45	0.5	233	2.3	66	2.9	112	2.4	3	1.3
運輸・通信の職業	1,594	4.1	1,441	6.0	348	3.7	34	0.3	7	0.3	111	2.4	8	3.5
生産工程・労務の職業	19,825	51.0	9,348	39.2	3,536	37.5	7,544	74.3	1,705	75.1	2,802	60.1	131	57.2
分類不能の職業	0	0.0	0	0.0	0	0.0	0	0.0	0	0.0	0	0.0	0	0.0

前年度比

(%)

職業	障害計	身体障害者		知的障害者		精神障害者	その他の障害者
			重度		重度		
合計	8.4	3.7	2.4	11.6	6.8	29.9	23.8
専門的・技術的職業	10.7	6.0	2.9	20.8	30.0	58.6	77.8
管理的職業	4.8	2.6	18.2	-	-	0.0	0.0
事務的職業	6.3	3.4	2.1	24.5	54.8	47.0	30.8
販売の職業	9.4	2.5	0.2	10.1	4.5	45.0	0.0
サービスの職業	10.4	7.1	7.1	11.0	8.5	21.8	22.2
保安の職業	1.6	3.5	15.3	5.9	28.6	21.8	62.5
農林漁業の職業	3.3	22.2	39.2	12.6	9.6	2.8	25.0
運輸・通信の職業	11.9	12.3	11.5	13.3	75.0	0.9	300.0
生産工程・労務の職業	9.0	2.7	2.9	11.1	6.5	27.5	23.6
分類不能の職業	-	-	-	-	-	-	-