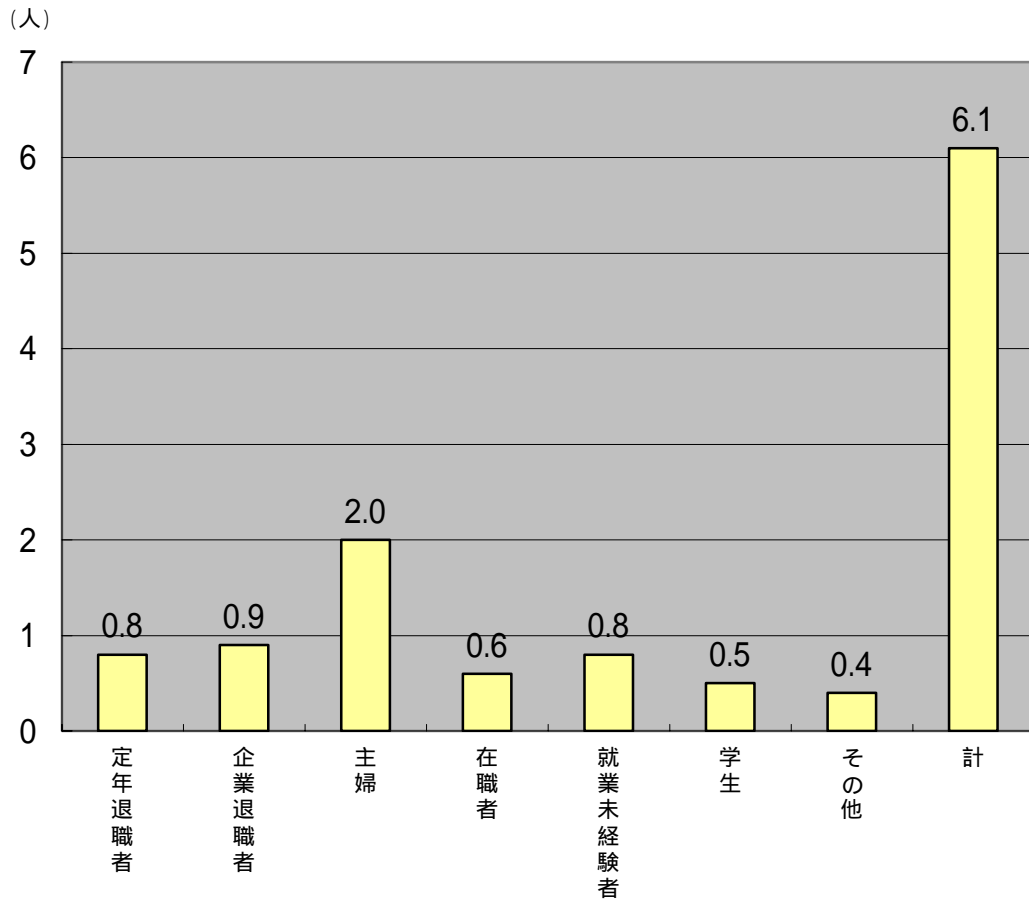


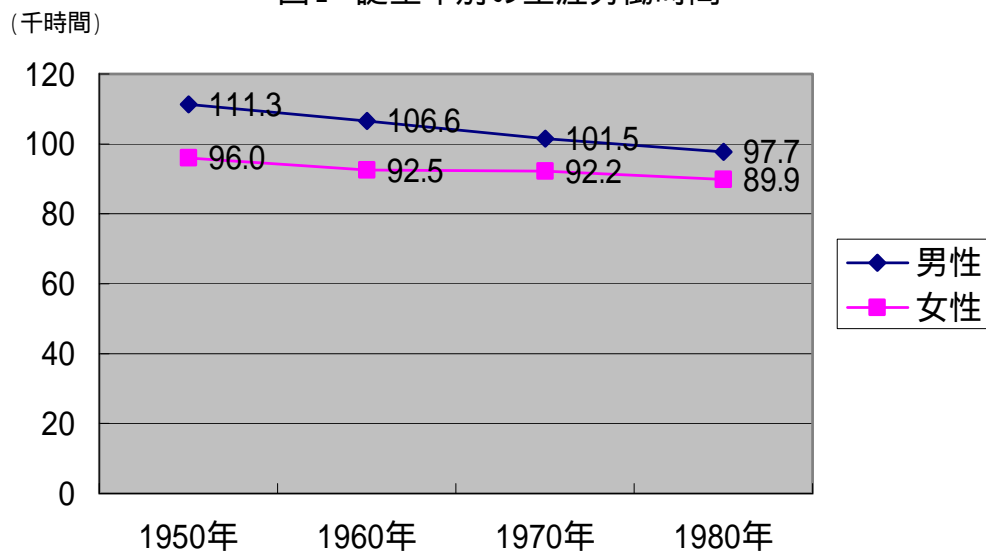
# 圖 表

図1 今後半年以内に採用意向があるCBの平均採用希望人数



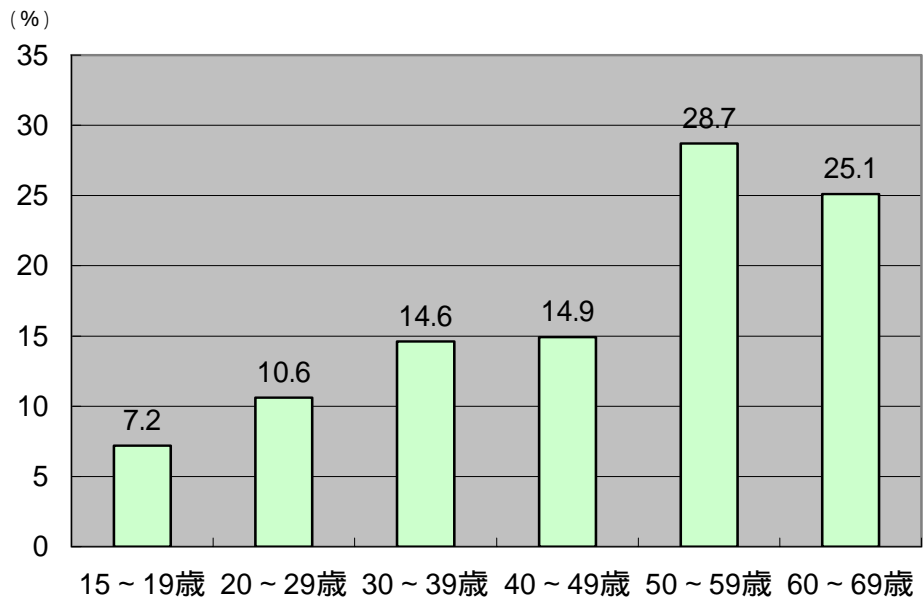
(資料出所) (株)三菱総合研究所「コミュニティ・ビジネスにおける働き方に関する調査」(2004年)

図2 誕生年別の生涯労働時間



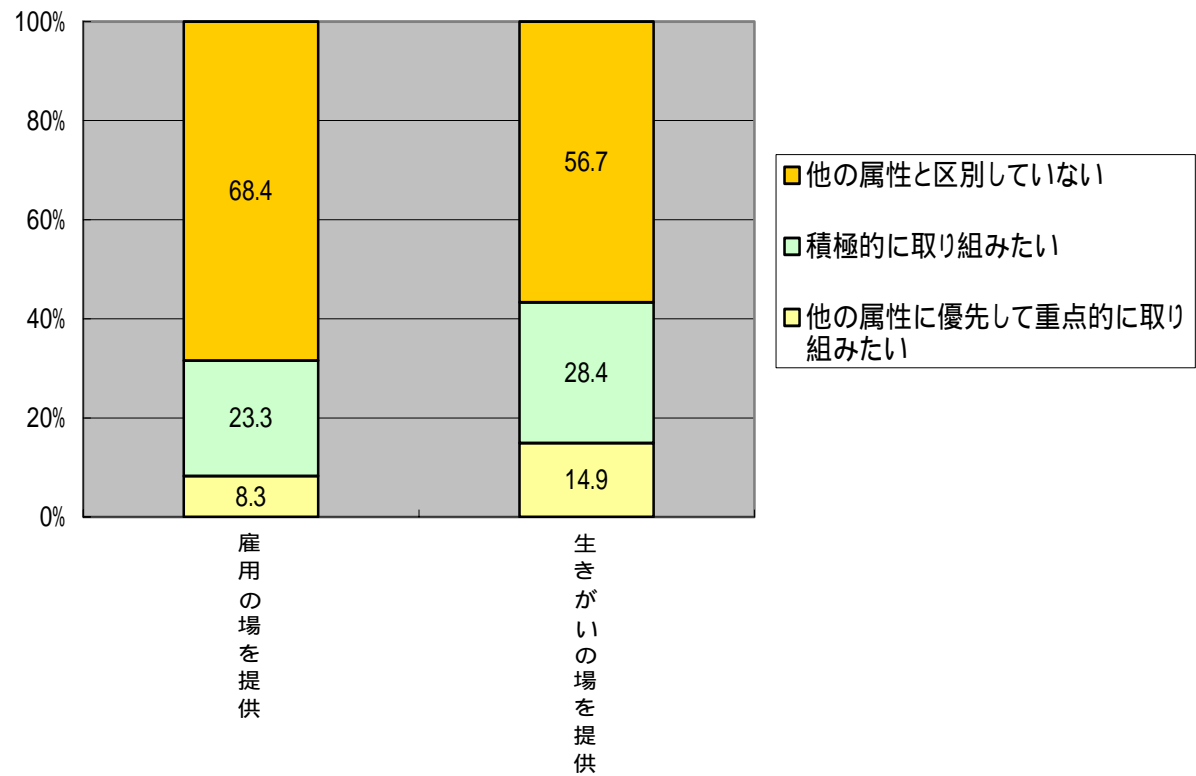
(資料出所) 独立行政法人労働政策研究・研修機構「2004ユースフル労働統計」

図3 地域社会に参加したくてボランティア活動に参加したいと思うようになった者の割合



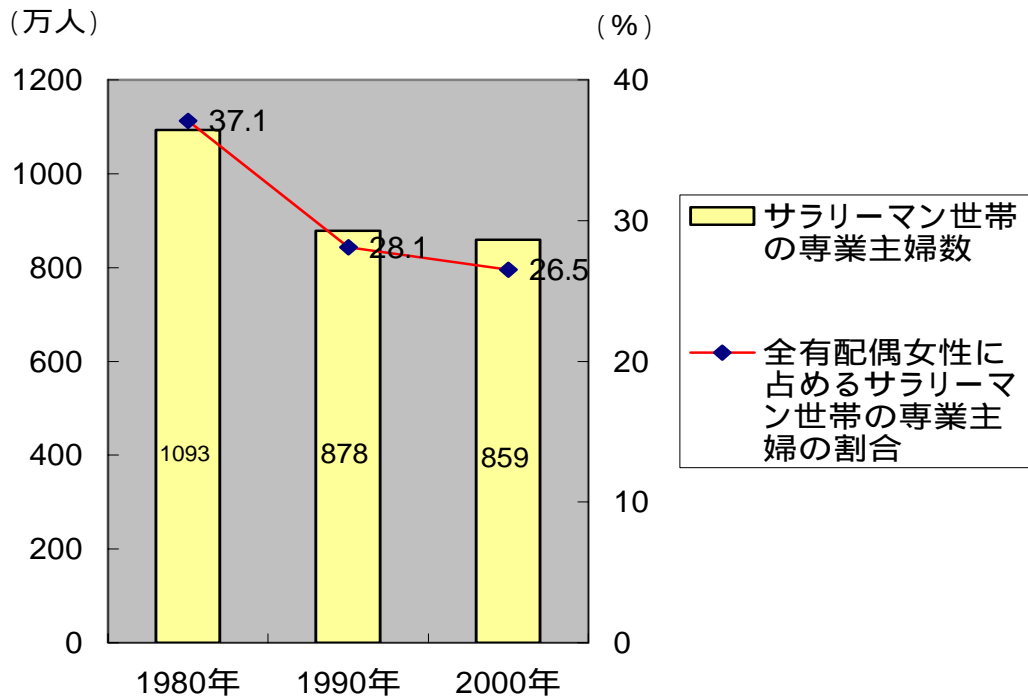
(資料出所) 経済企画庁「平成12年度国民生活選好度調査」(2000年)

図4 障害者に対して雇用・生きがいの場を提供することについてのCBの意向



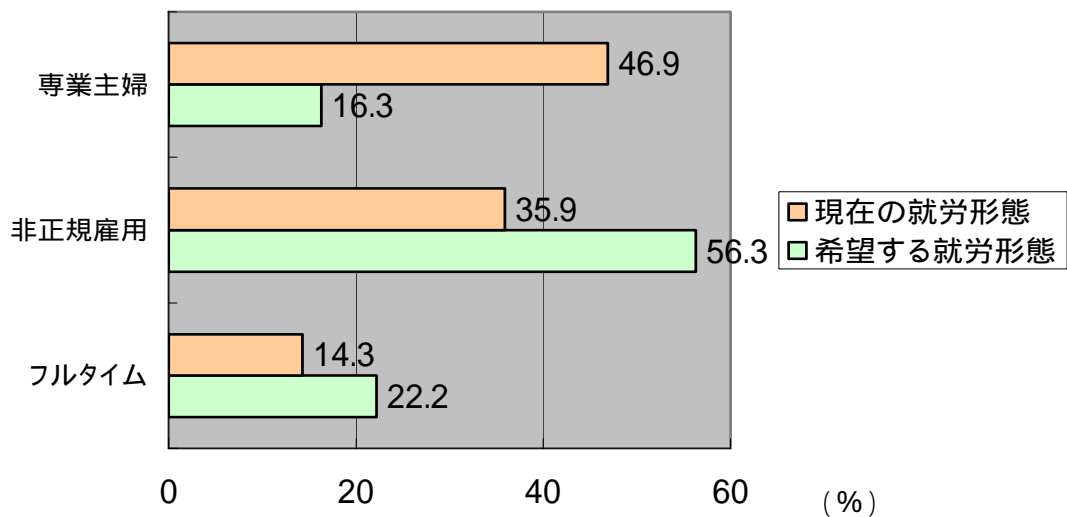
(資料出所) ㈱三菱総合研究所「コミュニティ・ビジネスにおける働き方に関する調査」(2004年)

図5 専業主婦の割合とサラリーマンの専業主婦世帯数



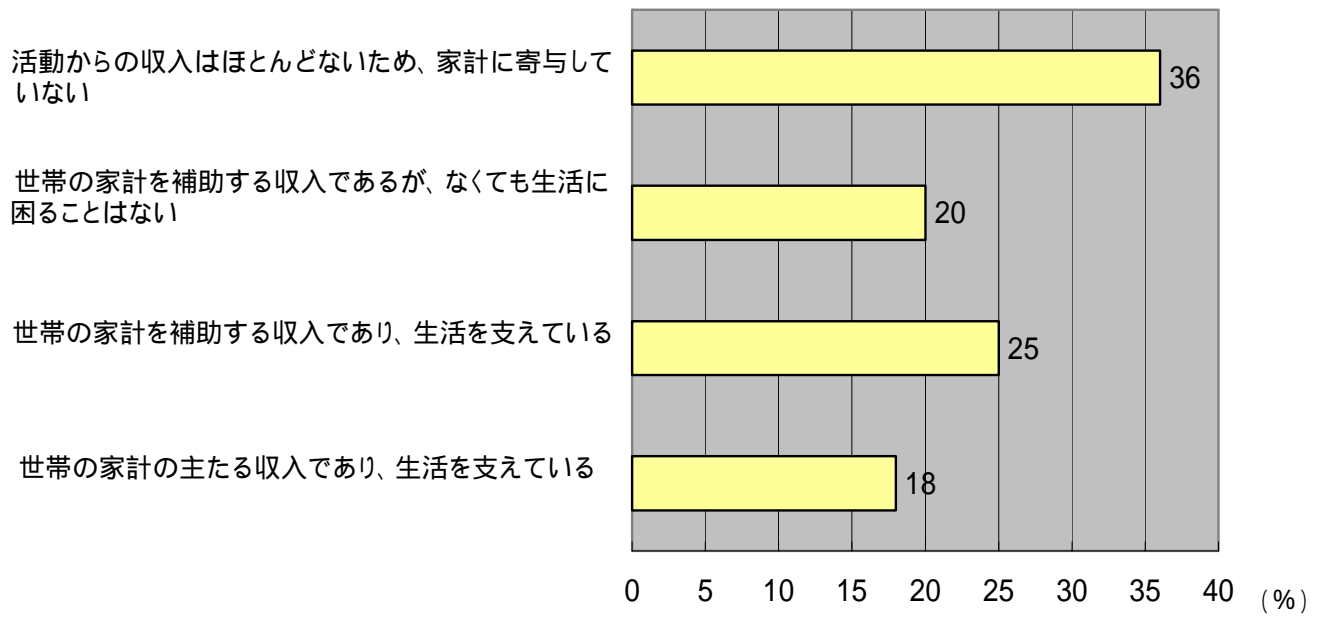
(資料出所) 総務省「国勢調査」、「労働力調査特別調査」

図6 既婚女性の現在の就労形態と希望する就労形態



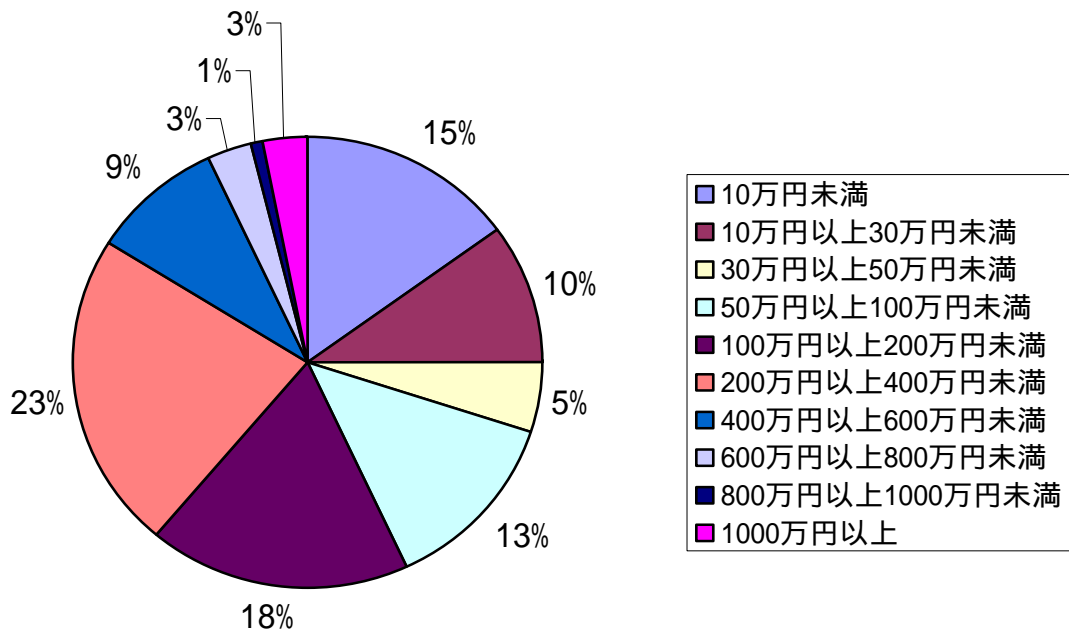
(資料出所) (財)生命保険文化センター「生活設計と金融・保険に関する調査第4回 - 既婚女性の生活設計に関する調査」(2003年)

図7 CBからの収入の位置付け



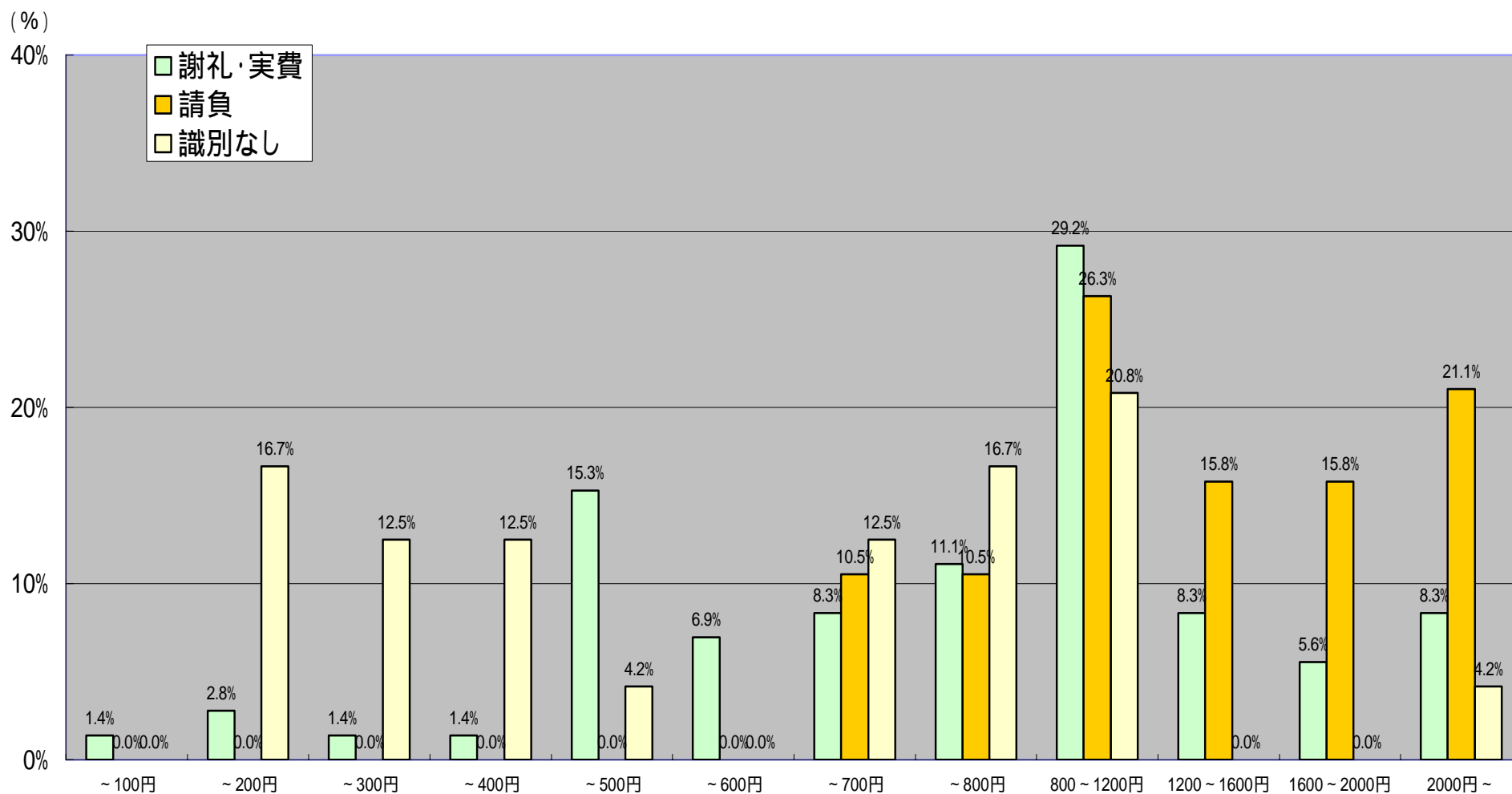
(資料出所) (株)三菱総合研究所「コミュニティ・ビジネスにおける働き方に関する調査」(2004年)

図8 CB従事者の希望年収



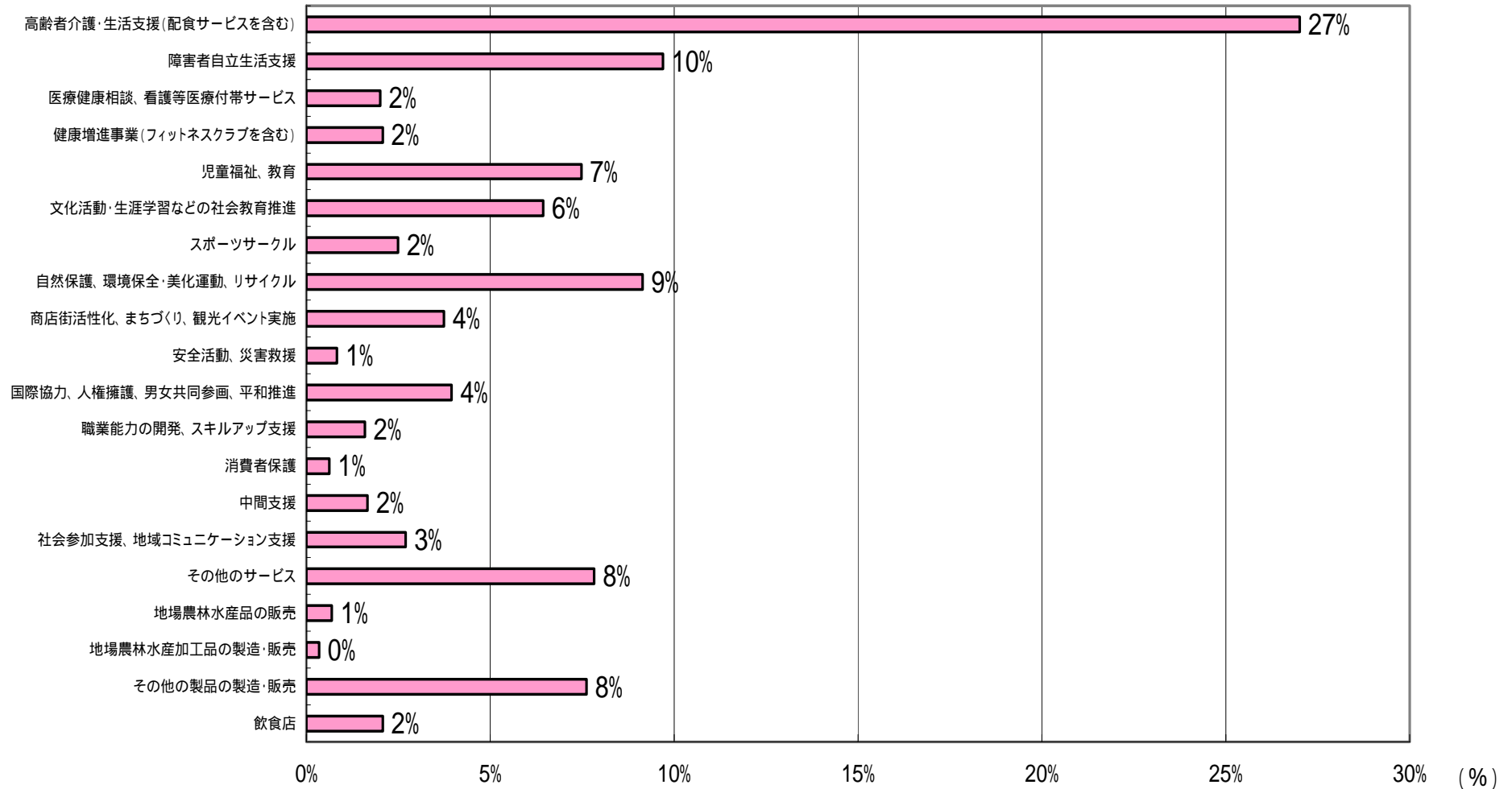
(資料出所) (株)三菱総合研究所「コミュニティ・ビジネスにおける働き方に関する調査」(2004年)

図9 指定された時間で働いている従事者に係る賃金以外（請負、謝礼・実費、識別なし）支払金額の分布（NPO）



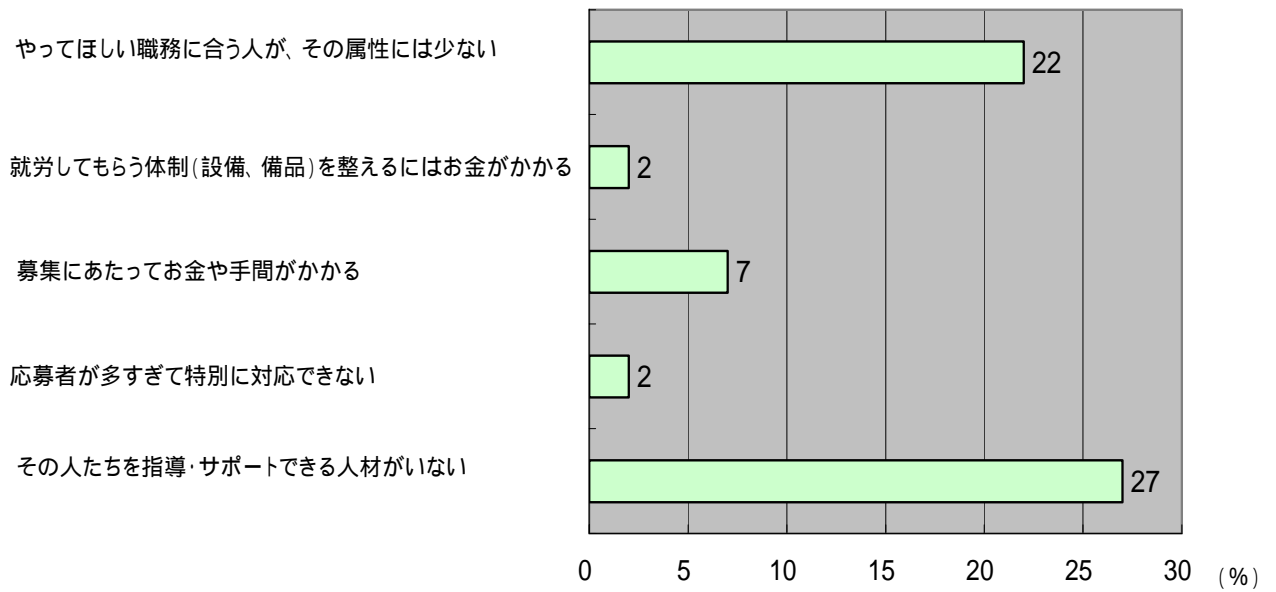
(資料出所) (株)三菱総合研究所「コミュニティ・ビジネスにおける働き方に関する調査」(2004年)

図10 C Bの活動目的



(資料出所) (株)三菱総合研究所「コミュニティ・ビジネスにおける働き方に関する調査」(2004年)

図11 若年者に就労体験の場を提供するに当たっての隘路



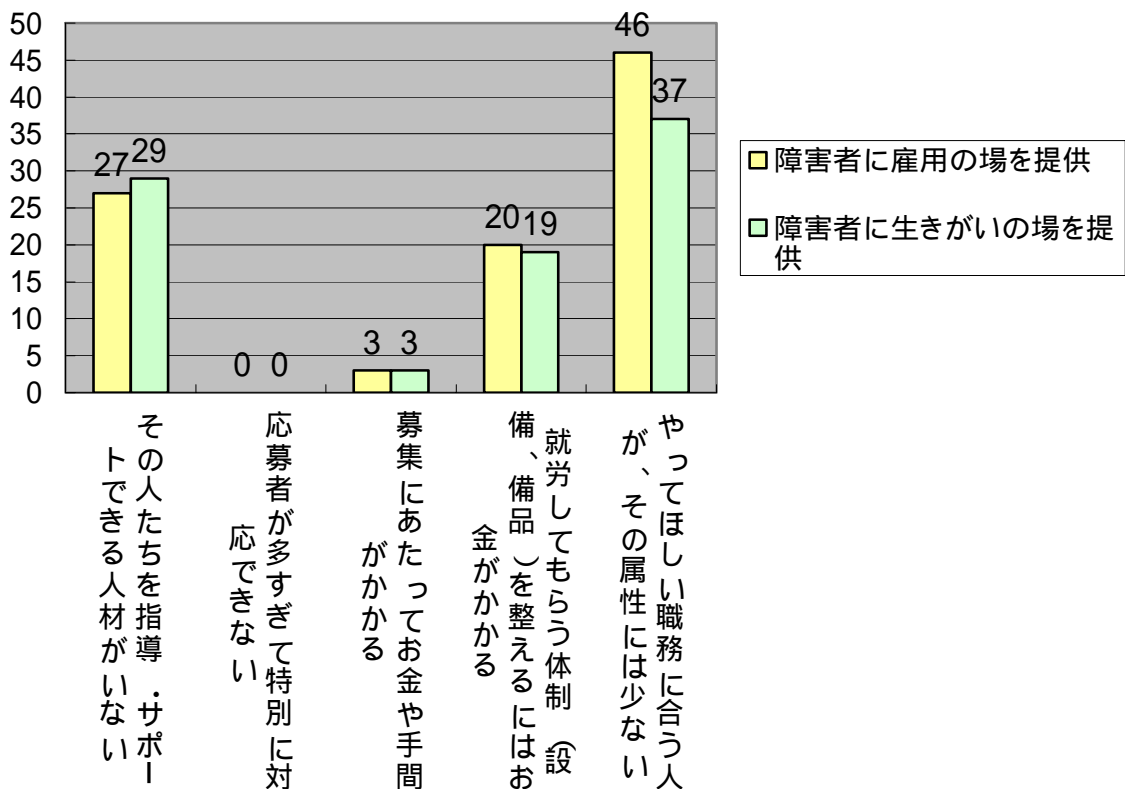
(資料出所) (株)三菱総合研究所「コミュニティ・ビジネスにおける働き方に関する調査」(2004年)

図12 障害者・若年者・高齢者に雇用・生きがいの場を提供することについて



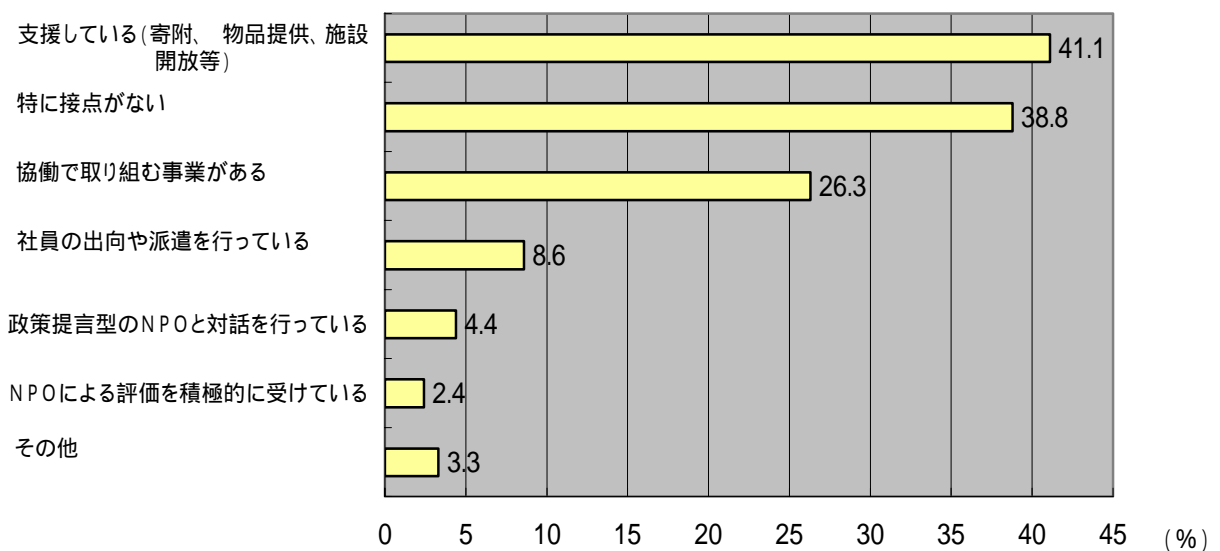


(%) 図13 障害者に雇用・生きがいの場を提供するに当たっての隘路



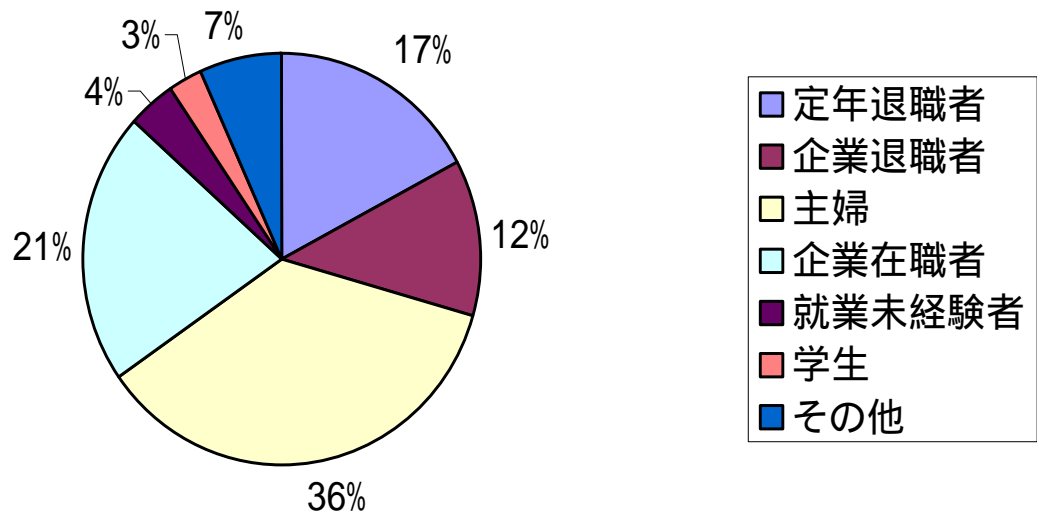
(資料出所) (株)三菱総合研究所「コミュニティ・ビジネスにおける働き方に関する調査」(2004年)

図14 企業とNPOの関係



(資料出所) (社)日本経済団体連合会「2002年度社会貢献活動実績調査結果」(2004年)

図15 CB事業所における属性別平均人員構成割合



(資料出所) (株)三菱総合研究所「コミュニティ・ビジネスにおける働き方に関する調査」(2004年)