

「歯科医師臨床研修必修化に向けた体制整備に関する検討会」 の設置について

1 趣旨

歯科医師臨床研修は、平成8年に歯科医師法の一部改正により法制化され平成9年度より「努力義務」としてスタートし、現在、定着しつつある。

平成11年2月には、医療関係者審議会歯科医師臨床研修部会において、歯科医師の臨床研修は必修化すべきとの意見がまとめられた。

その後、医療審議会における医師、歯科医師臨床研修必修化の提言を受け、「医療法等の一部を改正する法律案」として第150回臨時国会に提出、昨年11月30日に可決成立したところである。

このため、平成18年4月よりの歯科医師臨床研修必修化に向け、歯科医師臨床研修の指導に携わる者ならびに有識者等からなる本検討会を開催し、早急に解決すべき課題等について必要な基礎的調査・研究を行う。

(検討事項)

- 1 臨床研修施設の実態調査
- 2 臨床研修プログラム運用の実態調査
- 3 臨床研修目標の到達度の実態調査
- 4 1～3に基づく施設基準、研修方式の改定案
- 5 1～3に基づく標準プログラムの作成・試行
- 6 1～3に基づく到達度評価基準及び修了認定基準の作成・試行
- 7 その他

2 検討会の構成

本検討会は別紙のメンバーにより構成する。(別紙)

3 検討会の開催

- ・ 本検討会は月1回程度の開催とし、平成15年度内を目途に報告を頂く。
- ・ 第1回の検討会は、平成13年9月18日に開催。

4 検討会の庶務は、厚生労働省医政局歯科保健課において行う。

構成メンバー名簿

いとう たかとし
伊東 隆利

伊東歯科医院院長

いのうえ ひろし
井上 宏

大阪歯科大学教授

いしい たくお
石井 拓男

東京歯科大学教授

おのせひでお
小野瀬英雄

日本大学教授

がもう まこと
蒲生 洵

日本歯科医師会常務理事

かもしだよし のり
鴨志田義功

鴨志田歯科医院院長

すみとも まさと
住友 雅人

日本歯科大学歯学部附属病院院長

たなか よしひろ
田中 義弘

神戸市立中央市民病院歯科部長

つじもと よしこ
辻本 好子

ささえあい医療人権センターCOML

のくび たかし
野首 孝嗣

大阪大学歯学部附属病院院長

またき しろう
俣木 志朗

東京医科歯科大学大学院教授

よしざわ のぶお
吉澤 信夫

山形大学医学部教授

歯科医師臨床研修必修化に向けた体制整備に関する検討会 検討状況

第1回 平成13年9月18日

- ・ 歯科医師臨床研修の概要について
- ・ 歯科医師臨床研修の必修化について
- ・ 検討課題について

第2回 平成13年10月18日

- ・ 医師の臨床研修必修化に係る検討状況について
- ・ 21世紀における医学・歯学教育の改善方策について
- ・ 検討項目についての論点整理

第3回 平成13年12月25日

- ・ 歯科医師臨床研修の現状と問題点について
- ・ 歯科医師臨床研修必修化に向けた体制整備に関する検討会作業委員会について

歯科医師臨床研修必修化に向けた体制整備に関する検討会作業委員会

第1回 平成14年2月28日

）

第5回 平成14年11月12日

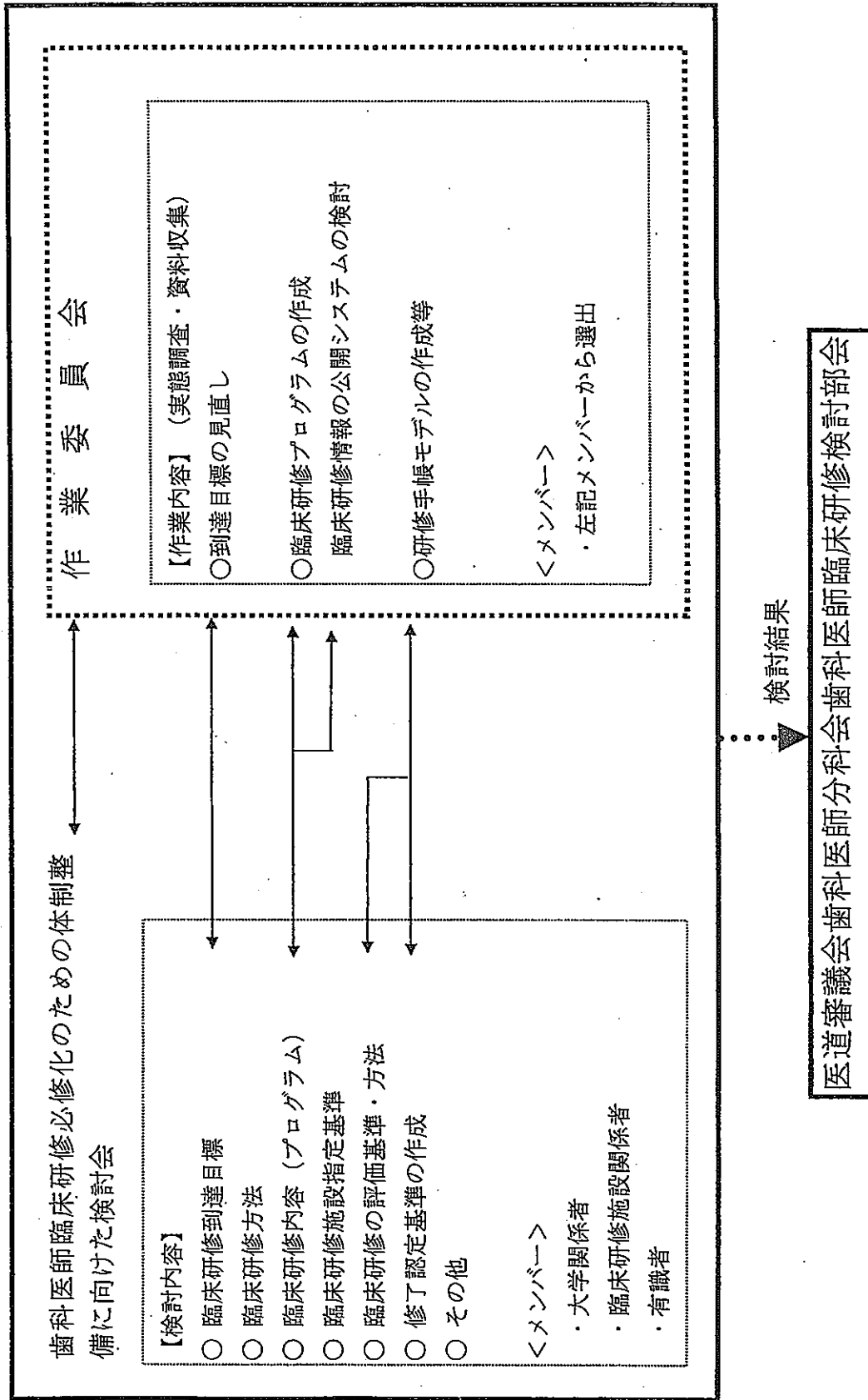
第4回 平成15年3月4日

- ・ 作業委員会とりまとめについて
- ・ 歯科医師臨床研修施設の需給について
- ・ 歯科医師臨床研修施設アンケート結果からの問題点について

第5回 平成15年5月26日

- ・ 歯科医師臨床研修の指導歯科医の資格要件について
- ・ 歯科医師臨床研修指導医講習会について
- ・ 歯科医師臨床研修における入院症例の研修目的について
- ・ 臨床研修の報告等の取扱いについて

歯科医師臨床研修必修化のための体制整備に向けた検討体系イメージ(案)



歯科医師臨床研修必修化のための体制整備等の年次計画（案）

年度	平成13年度	平成14年度	平成15年度	平成16年度	平成17年度	平成18年度
項目	年度	年度	年度	年度	年度	年度
臨床研修方式	実態調査・分析・検討	研修方式の検討	研修方式の決定			
臨床研修施設の指定基準	指定基準の評価	指定基準の検討	指定基準の決定			
臨床研修到達目標	実態調査・分析（新設の）及び改定目標の試作	改定到達目標の試用及び評価	到達目標の決定			
標準研修プログラム	現行プログラムの調査・分析及び改定プログラムの試作	改定プログラムの試用及び評価	標準プログラムの決定			
臨床研修修了の評価基準	評価項目の調査・分析及び試作	評価手法の試行及び評価	評価手法・評価票の決定			
研修手帳モデル	研修手帳の項目の検討及び試作	試作手帳の試行及び評価	研修手帳モデルの決定			
	<div style="border: 1px solid black; padding: 5px; width: fit-content; margin: 0 auto;"> 歯科医師臨床研修必修化に向けた体制整備に関する検討会 </div>	<div style="border: 1px solid black; padding: 5px; width: fit-content; margin: 0 auto;"> 医道審議会 歯科医師分科会 歯科医師臨床研修検討部会 </div>	<div style="border: 1px solid black; padding: 5px; width: fit-content; margin: 0 auto;"> 研修会等における関係者への周知及び体制整備期間 </div>			<div style="border: 1px solid black; padding: 10px; text-align: center; width: fit-content; margin: 0 auto;"> 必修化開始 </div>