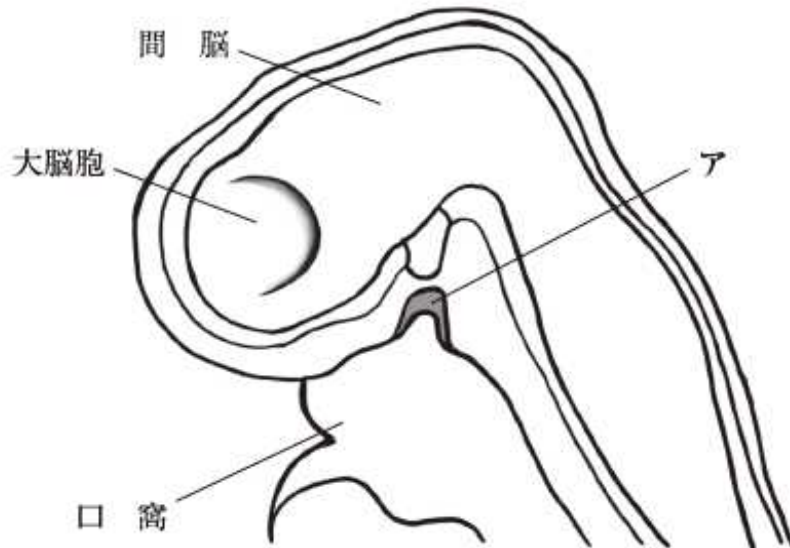


第118回歯科医師国家試験における採点除外等の取扱いをした問題について

問題 D 第 4 問

4 胎生 5 週ヒト胚子の頭頸部の模式図を示す。



アから形成されるのはどれか。1つ選べ。

- a 松果体
- b 下垂体前葉
- c 下垂体後葉
- d 甲状腺
- e 副甲状腺

(採点上の取り扱い)

正解した受験者については採点対象に含め、不正解の受験者については採点対象から除外する。

(理 由)

問題として適切であるが、受験者レベルでは難しすぎるため。