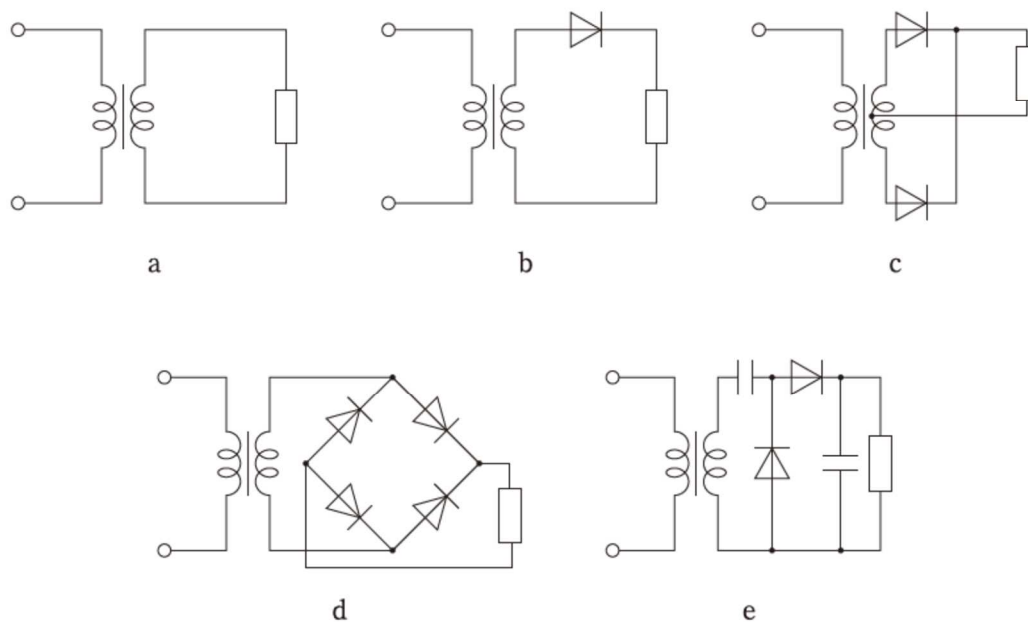


第 73 回診療放射線技師国家試験における
採点除外等の取扱いをした問題について

午前 第 77 問

77 図の回路で、二次側抵抗で生じるジュール熱が最も低いのはどれか。
ただし、一次電圧、巻線比および抵抗値はすべて同一とする。



1. a
2. b
3. c
4. d
5. e

採点上の取扱い

複数の選択肢を正解として採点する。

理 由

複数の正解があるため。