

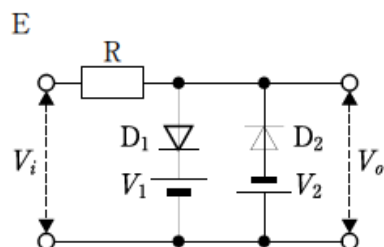
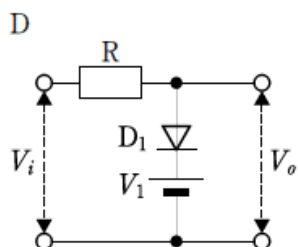
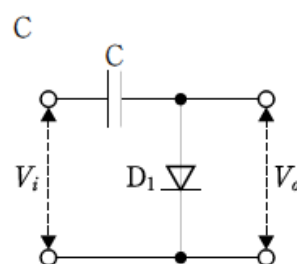
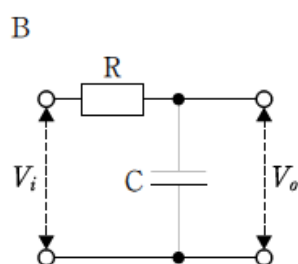
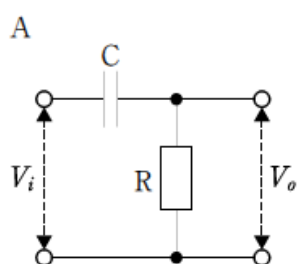
第 68 回診療放射線技師国家試験における 採点除外等の扱いをした問題について

午後 第 77 問

77 V_i を入力信号、 V_o を出力信号としたときの回路を図に示す。

リミッタ回路はどれか。

ただし、 R は抵抗、 C はコンデンサ、 D_1 及び D_2 はダイオード、 V_1 及び V_2 は基準電圧とする。



1. A
2. B
3. C
4. D
5. E

採点上の取扱い

複数の選択肢を正解として採点する。

理 由

複数の正解があるため。