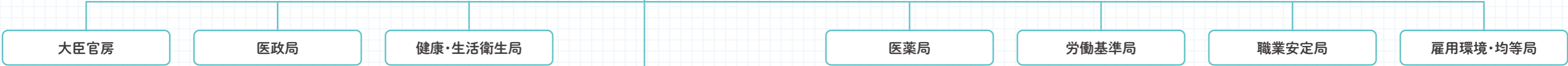


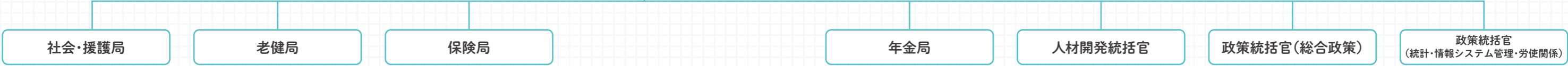
組織図

厚生労働省

- 出向先の一例**
- 独立行政法人 高齢・障害・求職者雇用支援機構
 - 独立行政法人 労働政策研究・研修機構
 - 地方公共団体
 - 日本国大使館
 - 国際労働機関



- 大臣官房**
- 人事課
 - 総務課
 - 会計課
 - 地方課
 - 国際課
 - 厚生科学課
- 医政局**
- 総務課
 - 地域医療計画課
 - 医療経営支援課
 - 医事課
 - 歯科保健課
 - 看護課
 - 医療産業振興・医療情報企画課
 - 研究開発政策課
 - 参事官 (特定医薬品開発支援・医療情報担当)
- 健康・生活衛生局**
- 総務課
 - 健康課
 - がん・疾病対策課
 - 難病対策課
 - 食品基準審査課
 - 食品監視安全課
 - 生活衛生課
 - 水道課
 - 感染症対策部
 - 企画・検疫課
 - 感染症対策課
 - 予防接種課
- 医薬局**
- 総務課
 - 医薬品審査管理課
 - 医療機器審査管理課
 - 医薬安全対策課
 - 監視指導・麻薬対策課
 - 血液対策課
- 労働基準局**
- 総務課
 - 労働条件政策課
 - 監督課
 - 労働関係法課
 - 賃金課
 - 労災管理課
 - 労働保険徴収課
 - 補償課
 - 労災保険業務課
 - 安全衛生部
 - 計画課
 - 安全課
 - 労働衛生課
 - 化学物質対策課
- 職業安定局**
- 総務課
 - 雇用政策課
 - 雇用保険課
 - 需給調整事業課
 - 外国人雇用対策課
 - 雇用開発企画課
 - 高齢者雇用対策課
 - 障害者雇用対策課
 - 地域雇用対策課
 - 労働市場センター業務室
- 雇用環境・均等局**
- 総務課
 - 雇用機会均等課
 - 有期・短時間労働課
 - 職業生活両立課
 - 在宅労働課
 - 勤労者生活課



- 社会・援護局**
- 総務課
 - 保護課
 - 地域福祉課
 - 福祉基盤課
 - 援護企画課
 - 援護・業務課
 - 事業課
 - 障害保健福祉部
 - 企画課
 - 障害福祉課
 - 精神・障害保健課
- 老健局**
- 総務課
 - 介護保険計画課
 - 高齢者支援課
 - 認知症施策・地域介護推進課
 - 老人保健課
- 保険局**
- 総務課
 - 保険課
 - 国民健康保険課
 - 高齢者医療課
 - 医療介護連携政策課
 - 医療課
 - 調査課
- 年金局**
- 総務課
 - 年金課
 - 国際年金課
 - 資金運用課
 - 企業年金・個人年金課
 - 数理課
 - 事業企画課
 - 事業管理課
- 人材開発統括官**
- 参事官(人材開発総務担当)
 - 参事官(人材開発政策担当)
 - 参事官(若年者・キャリア形成支援担当)
 - 参事官(能力評価担当)
 - 参事官(海外人材育成担当)
- 政策統括官(総合政策)**
- 参事官(総合政策統括担当)
 - 参事官(調査分析・評価担当)
- 政策統括官(統計・情報システム管理・労使関係)**
- 参事官(企画調整担当)
 - 参事官(労使関係担当)
 - 参事官(サイバーセキュリティ・情報システム管理担当)

(令和5年9月1日時点)