

# ■ 啓発・早期発見

## ① 各種啓発媒体



バスカード



くまもと減塩美食メニュー



健康づくりできます店ガイドブック



懸垂幕

# ■ 啓発・早期発見

- ② 市主催のイベント 32回 約4万人
- ③ 関連講演会 19回 約3千人
- ④ 各区啓発 2,062回 約6万人



糖尿病学会イベント



競輪場でのイベント



動物園でのイベント

# ■ 啓発・早期発見

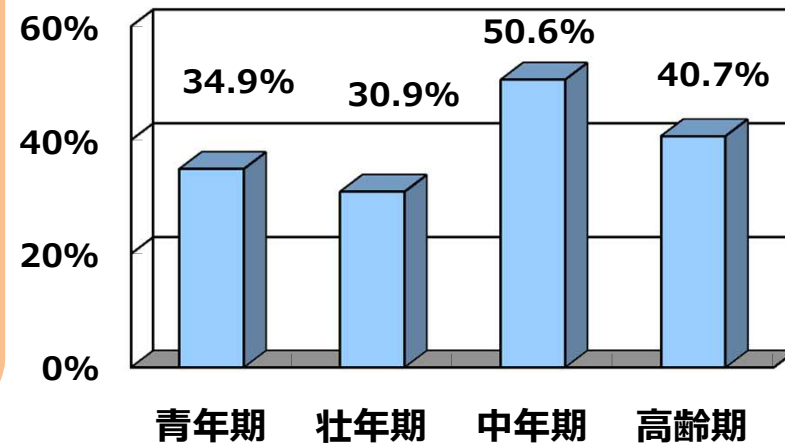
## CKDの認知度（平成23年12月実施）

アンケートは、平成23年度に本市の健康増進計画である「健康くまもと21基本計画」の目標値測定において無作為抽出で行っている。

平成27年度に再度無作為アンケートを実施する予定である。

イベント等で実施したアンケートにおける認知度では、70%を超える値も出ており、次年度実施の無作為アンケート結果に期待しているところである。

健康くまもと21アンケート結果



青年期	18～24歳
壮年期	25～44歳
中年期	45～64歳
高齢期	65歳以上

調査数	83人	194人	241人	425人	943人
認知している人数	29人	60人	122人	173人	384人
認知している割合	34.9%	30.9%	50.6%	40.7%	40.7%



# ■ 啓発・早期発見

## ① 特定健診受診率向上への取り組み

- ・ 特定健診実施機関からの未受診者への**受診勧奨**  
(国保実績：約29万件)
- ・ 国保特定健診受診案内様式変更  
(腎機能注意書追加)

## ② 腎機能評価のための**eGFR値算出促進**

特定健診の個人結果通知にeGFR値を記載する旨、各衛生検査所への働きかけ（7箇所中7箇所）