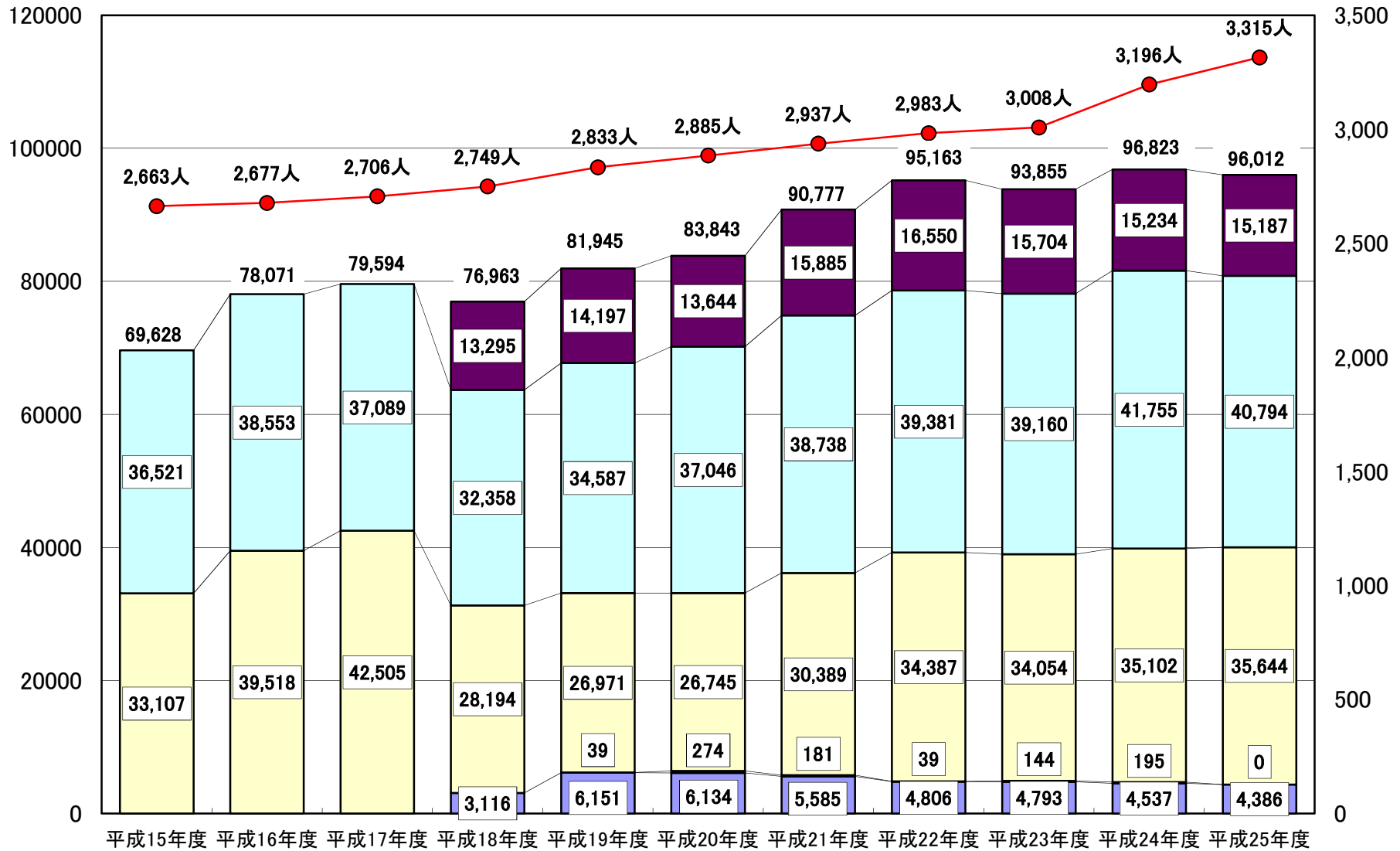


給付実績と65歳以上の高齢者の推移

単位: 万円

単位: 人



■ 介護予防 ■ 介護予防地域密着型 ■ 居宅サービス
■ 施設サービス ■ 地域密着型 ● 第1号被保険者数

※各積み上げの合計は端数処理の関係で一致しない年度があります

自分たちの『地域包括ケア』ってなに？
まっさらの状態から考えてみましょう。

伝えたいこと

国の制度は
従うものでは
なく、活用す
るもの

誰のためにつ
くるつもり？
主役は住民！

難しく
考えない・
シンプル
に

創意
工夫

オリジナ
ルティが
一番！

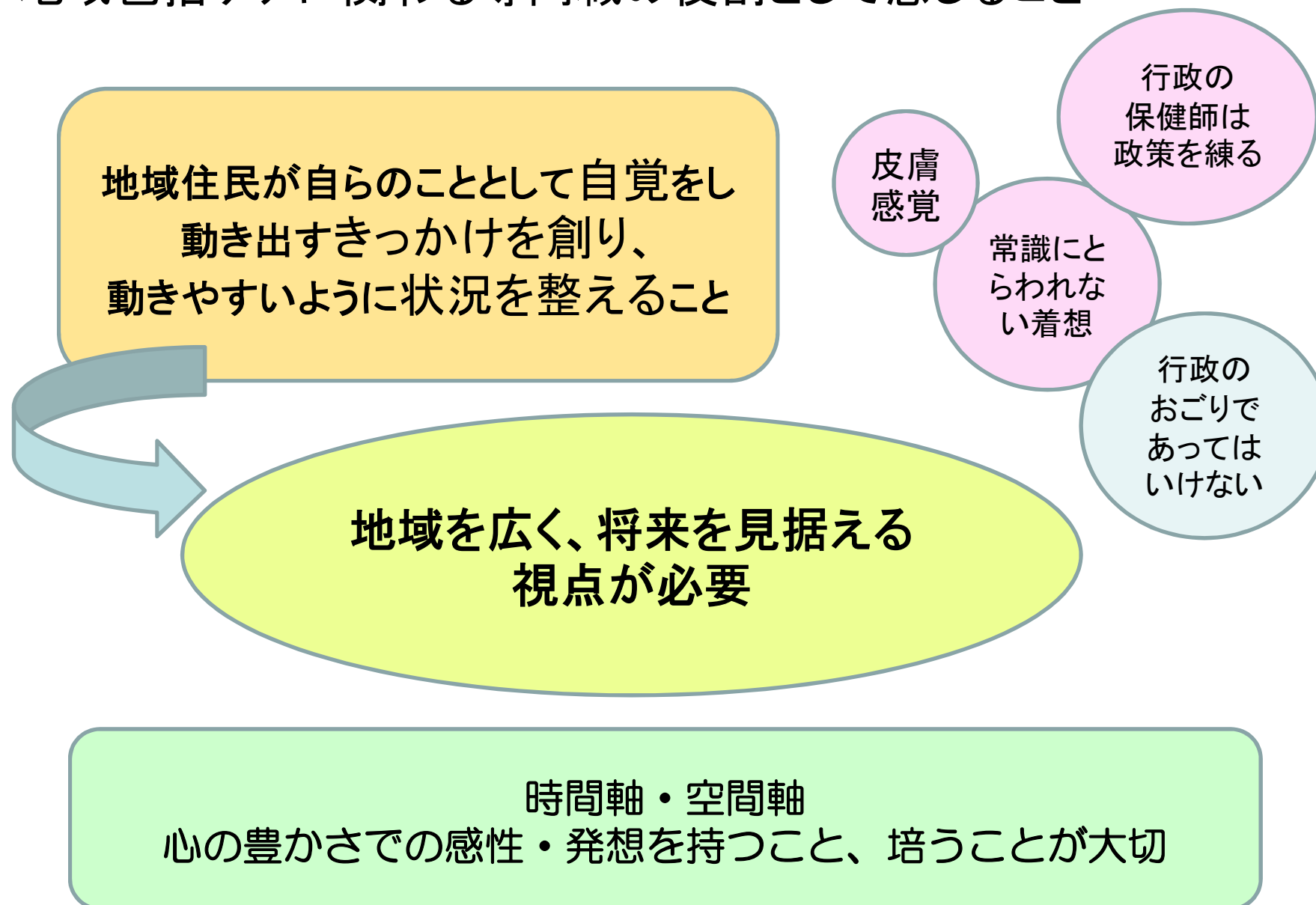
佐々町の現状・方向性を皆で、明確にし共有していった。すると・・・
地域が動き出した、職員も 介護事業所も 住民も！

確信していること

人は現状を理解し、期待され、役割
を持てば、自然と力を発揮し出す。

地域の特性を出した方が、「わかりやすく・
継続しやすく・発展しやすい」、
なんととっても「楽しい！」

地域包括ケアに関わる専門職の役割として感じること



皆さまとの出逢いに感謝します。

地域包括ケアを推進したいのは、すばらしい地域の力に期待しているからです！
子の代・孫の代まで安心して過ごせる地域を考えています。

高齢者支援は
今と未来に関わること！

住民の皆さんが納める介護保険料を、使う者として、事業する者として、未来をしっかり考えてほしい。

地域で暮らす・地域で事業する意味を考えてほしい。
空間軸と時間軸。心の豊かさとは。

介護事業所でしかできないところ、介護のスペシャリストとして法に則り、維持改善へ向けて高齢者支援をお願いしたい。
信頼おける事業所は、地域を含めて高齢者を考えています。

地域に暮らしている方々です。
地域との接点をつなぐ支援がポイント。
地域を巻き込んだケアはその方の周りに地域の力が湧いてきます。

高齢者をとおして、その方がこの住み慣れた地域で生活していく為に、住民と介護事業所と行政がいっしょになって地域づくりを進めてみませんか。
すばらしい地域ができるはずです。