

V 市町村国民健康保険＋後期高齢者医療制度の地域差

(1) 都道府県別、診療種別、1人当たり実績医療費／1人当たり年齢調整後医療費及び地域差指数

○ 1人当たり実績医療費及び対全国比

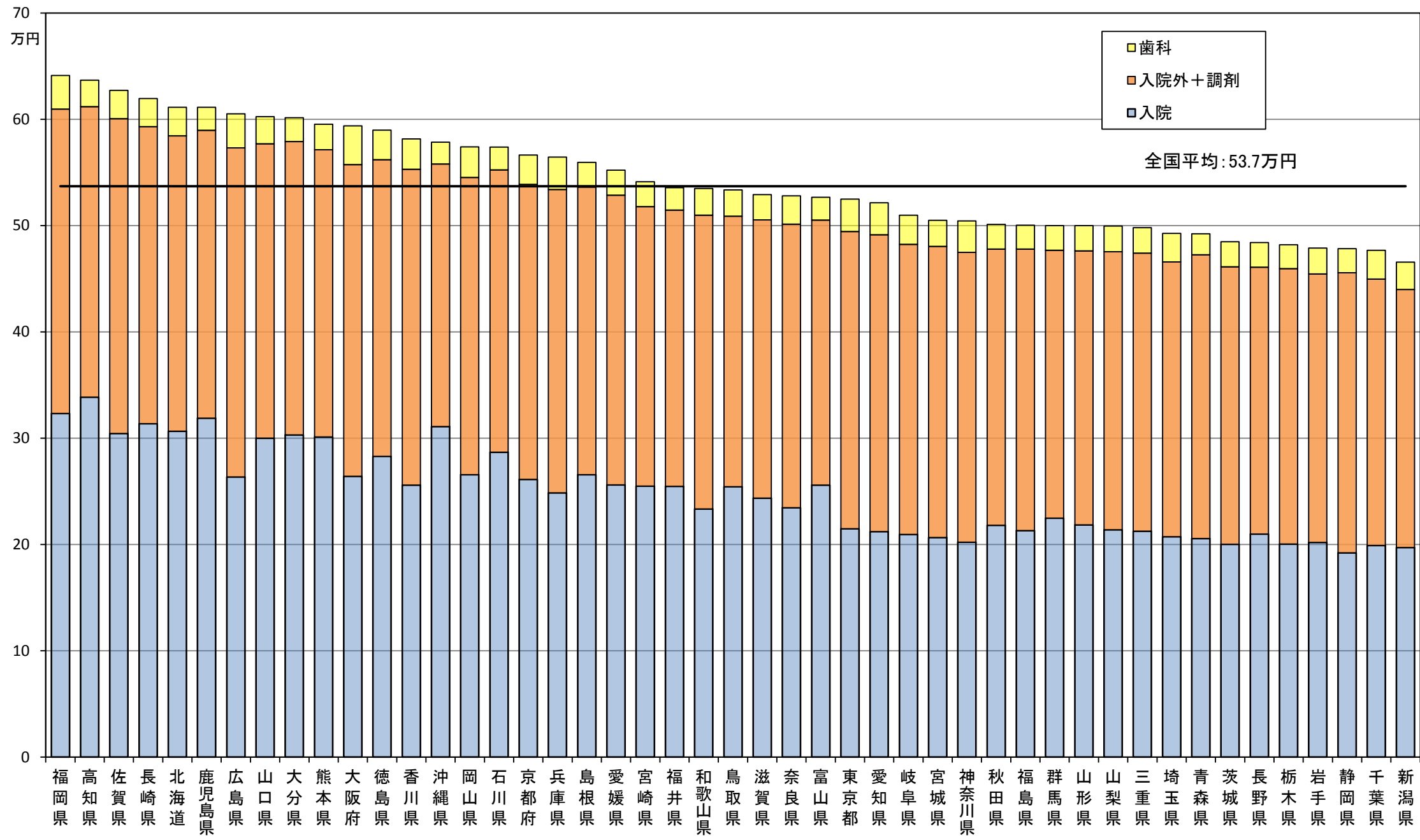
	計				入院				入院外＋調剤				歯科			
	対全国比		順位		対全国比		順位		対全国比		順位		対全国比		順位	
	万円		万円		万円		万円		万円		万円		万円		万円	
全国計	53.7	1.000	-	23.8	1.000	-	27.1	1.000	-	2.7	1.000	-				
北海道	63.5	1.182	10	32.0	1.342	7	28.7	1.059	14	2.7	0.999	13				
青森県	49.6	0.924	39	20.7	0.868	39	26.9	0.993	34	2.0	0.732	46				
岩手県	51.7	0.962	33	22.0	0.923	34	27.2	1.002	31	2.5	0.910	24				
宮城県	51.3	0.955	34	21.1	0.884	38	27.7	1.022	24	2.5	0.903	26				
秋田県	56.0	1.042	22	24.7	1.034	24	28.9	1.065	11	2.4	0.879	30				
山形県	55.1	1.026	25	24.6	1.031	25	28.1	1.034	18	2.4	0.894	27				
福島県	52.1	0.970	31	22.5	0.944	31	27.3	1.007	29	2.3	0.830	40				
茨城県	46.5	0.867	44	19.1	0.799	45	25.2	0.928	43	2.3	0.852	36				
栃木県	47.0	0.875	43	19.4	0.815	42	25.3	0.933	42	2.2	0.813	42				
群馬県	49.6	0.924	38	22.3	0.936	33	25.0	0.922	44	2.3	0.844	37				
埼玉県	46.0	0.857	45	18.7	0.786	46	24.6	0.909	45	2.7	0.971	20				
千葉県	45.5	0.847	47	18.6	0.780	47	24.2	0.893	46	2.7	0.982	15				
東京都	47.4	0.882	42	19.1	0.801	44	25.4	0.936	41	2.9	1.056	9				
神奈川県	48.4	0.902	41	19.1	0.803	43	26.4	0.973	38	2.9	1.066	8				
新潟県	51.0	0.950	35	21.9	0.920	36	26.4	0.972	39	2.7	0.982	16				
富山県	59.0	1.099	16	29.2	1.224	13	27.6	1.018	25	2.2	0.821	41				
石川県	61.0	1.136	15	30.8	1.292	12	28.0	1.033	20	2.2	0.802	43				
福井県	58.9	1.096	17	28.7	1.202	15	28.0	1.034	19	2.2	0.788	45				
山梨県	50.6	0.942	37	22.0	0.921	35	26.2	0.967	40	2.4	0.877	33				
長野県	52.0	0.968	32	23.0	0.966	30	26.6	0.980	37	2.3	0.859	34				
岐阜県	52.3	0.974	30	21.5	0.903	37	28.0	1.032	21	2.8	1.019	11				
静岡県	49.0	0.912	40	19.7	0.826	41	27.0	0.995	33	2.3	0.841	38				
愛知県	50.8	0.945	36	20.3	0.852	40	27.4	1.011	28	3.0	1.104	5				
三重県	52.4	0.977	29	22.5	0.942	32	27.5	1.014	26	2.5	0.904	25				
滋賀県	54.0	1.005	27	24.9	1.044	23	26.7	0.984	36	2.4	0.879	32				
京都府	57.4	1.070	20	26.6	1.115	20	28.1	1.036	17	2.8	1.015	12				
大阪府	55.6	1.035	24	24.2	1.016	26	27.8	1.026	23	3.5	1.292	1				
兵庫県	57.4	1.069	21	25.2	1.059	22	29.1	1.071	9	3.1	1.133	4				
奈良県	53.6	0.999	28	23.8	0.997	29	27.2	1.001	32	2.7	0.992	14				
和歌山県	54.2	1.010	26	23.8	0.999	28	27.9	1.028	22	2.5	0.919	23				
鳥取県	58.3	1.086	19	28.5	1.195	16	27.3	1.007	30	2.5	0.925	22				
島根県	64.3	1.198	8	31.3	1.311	10	30.7	1.131	3	2.4	0.884	28				
岡山県	61.8	1.150	14	29.0	1.217	14	29.8	1.098	7	3.0	1.089	6				
広島県	64.5	1.201	7	28.3	1.189	17	32.8	1.209	1	3.3	1.222	2				
山口県	67.1	1.250	2	34.0	1.426	3	30.4	1.122	5	2.7	0.978	18				
徳島県	64.0	1.193	9	31.2	1.310	11	30.0	1.104	6	2.8	1.042	10				
香川県	62.8	1.170	12	28.0	1.175	18	31.8	1.174	2	3.0	1.082	7				
愛媛県	58.8	1.095	18	27.7	1.160	19	28.8	1.060	13	2.4	0.883	29				
高知県	69.6	1.296	1	38.1	1.598	1	29.0	1.067	10	2.5	0.930	21				
福岡県	63.2	1.178	11	32.0	1.340	8	28.2	1.038	16	3.1	1.143	3				
佐賀県	65.8	1.225	3	32.5	1.364	6	30.6	1.127	4	2.7	0.979	17				
長崎県	64.6	1.204	6	33.2	1.393	5	28.8	1.061	12	2.7	0.973	19				
熊本県	61.8	1.151	13	31.9	1.337	9	27.5	1.014	27	2.4	0.879	31				
大分県	65.2	1.215	4	33.4	1.401	4	29.5	1.089	8	2.3	0.837	39				
宮崎県	55.6	1.036	23	26.4	1.109	21	26.8	0.990	35	2.3	0.857	35				
鹿児島県	65.1	1.212	5	34.6	1.453	2	28.3	1.042	15	2.2	0.793	44				
沖縄県	45.7	0.851	46	24.2	0.915	27	19.7	0.726	47	1.8	0.676	47				

(注1) 「入院」は、市町村国保については入院診療及び食事療養・生活療養の計、後期高齢者医療制度については入院診療及び食事療養・生活療養（医科）の計である。
 (注2) 「入院外＋調剤」は、入院外診療及び調剤の支給の計である。
 (注3) 「歯科」は、市町村国保については歯科診療、後期高齢者医療制度については歯科診療及び食事療養・生活療養（歯科）の計である。

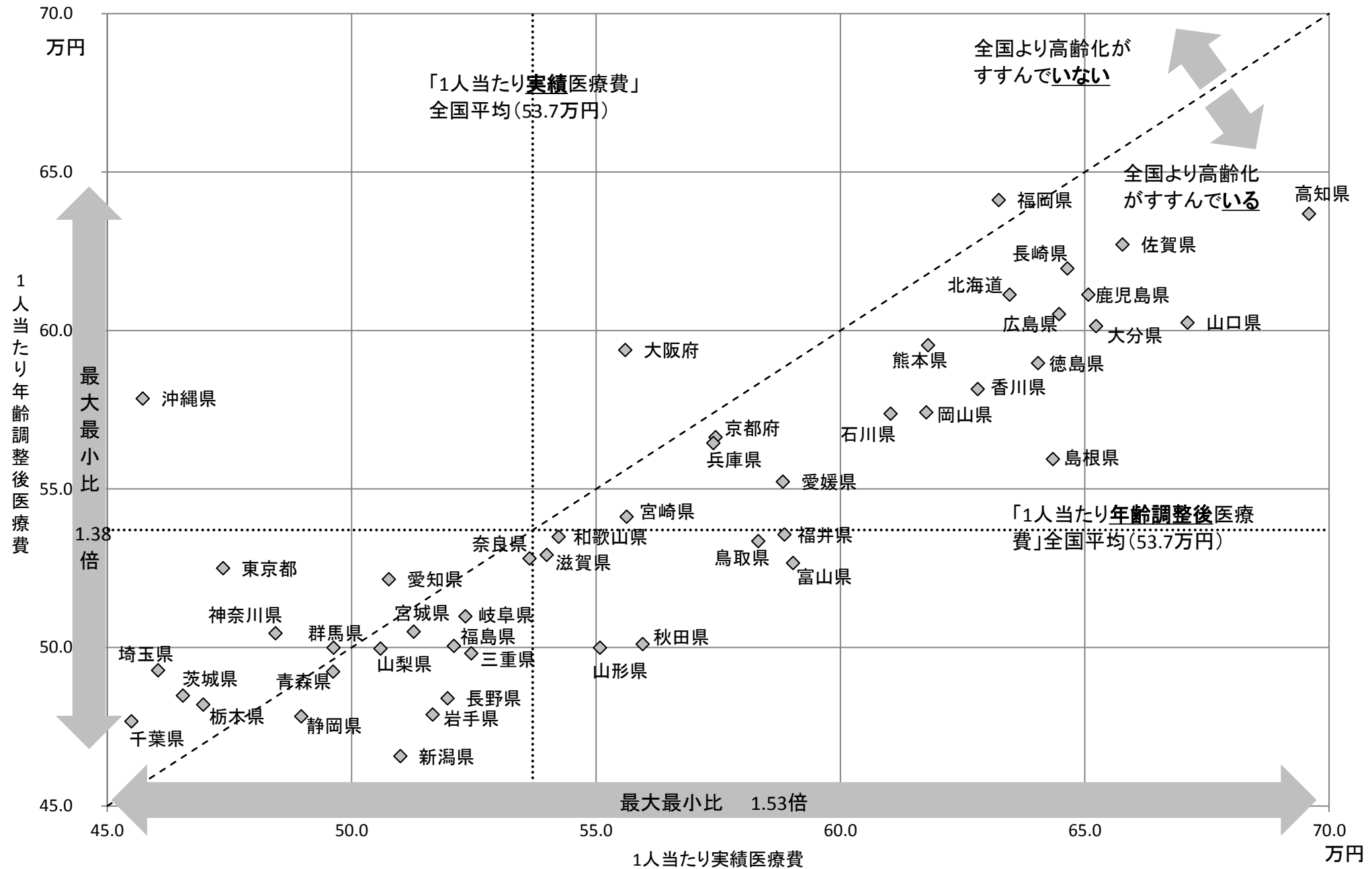
○ 1人当たり年齢調整後医療費及び地域差指数

	計				入院				入院外＋調剤				歯科			
	地域差指数		順位		地域差指数		順位		地域差指数		順位		地域差指数		順位	
	万円		万円		万円		万円		万円		万円		万円		万円	
全国計	53.7	1.000	-	23.8	1.000	-	27.1	1.000	-	2.7	1.000	-				
北海道	61.1	1.138	5	30.7	1.286	6	27.8	1.024	12	2.7	0.984	15				
青森県	49.2	0.917	40	20.6	0.862	40	26.7	0.984	25	2.0	0.727	47				
岩手県	47.9	0.892	44	20.2	0.847	42	25.3	0.931	41	2.4	0.887	25				
宮城県	50.5	0.940	31	20.7	0.867	39	27.4	1.009	17	2.5	0.901	24				
秋田県	50.1	0.933	33	21.8	0.914	30	26.0	0.958	36	2.3	0.850	34				
山形県	50.0	0.931	36	21.8	0.916	29	25.8	0.950	39	2.4	0.870	30				
福島県	50.0	0.932	34	21.3	0.894	33	26.5	0.976	28	2.3	0.826	39				
茨城県	48.5	0.903	41	20.0	0.840	44	26.1	0.962	34	2.4	0.864	32				
栃木県	48.2	0.897	43	20.0	0.841	43	25.9	0.955	37	2.2	0.820	40				
群馬県	50.0	0.931	35	22.5	0.943	28	25.2	0.929	42	2.3	0.848	35				
埼玉県	49.3	0.918	39	20.7	0.869	38	25.9	0.953	38	2.7	0.986	14				
千葉県	47.7	0.888	46	19.9	0.835	45	25.1	0.924	44	2.7	0.990	13				
東京都	52.5	0.978	28	21.5	0.901	31	28.0	1.031	7	3.1	1.120	4				
神奈川県	50.4	0.939	32	20.2	0.848	41	27.3	1.005	20	3.0	1.081	7				
新潟県	46.6	0.867	47	19.7	0.827	46	24.3	0.895	47	2.6	0.944	19				
富山県	52.7	0.981	27	25.6	1.073	20	24.9	0.919	45	2.1	0.784	44				
石川県	57.4	1.068	16	28.7	1.203	11	26.5	0.979	27	2.1	0.787	43				
福井県	53.6	0.997	22	25.5	1.068	22	26.0	0.958	35	2.1	0.771	45				
山梨県	50.0	0.930	37	21.4	0.897	32	26.2	0.964	32	2.4	0.884	26				
長野県	48.4	0.901	42	21.0	0.880	36	25.1	0.925	43	2.3	0.845	37				
岐阜県	51.0	0.949	30	20.9	0.878	37	27.3	1.006	19	2.7	1.005	12				
静岡県	47.8	0.890	45	19.2	0.806	47	26.3	0.971	29	2.3	0.828	38				
愛知県	52.2	0.971	29	21.2	0.890	35	27.9	1.029	10	3.0	1.106	6				
三重県	49.8	0.928	38	21.3	0.891	34	26.2	0.964	33	2.4	0.881	27				
滋賀県	52.9	0.985	25	24.4	1.021	25	26.2	0.966	31	2.4	0.871	29				
京都府	56.6	1.055	17	26.1	1.095	17	27.7	1.023	13	2.8	1.010	11				
大阪府	59.4	1.106	11	26.4	1.108	15	29.3	1.081	4	3.6	1.334	1				
兵庫県	56.4	1.051</														

都道府県別1人当たり年齢調整後医療費



(参考) 都道府県別1人当たり実績医療費と1人当たり年齢調整後医療費との関係

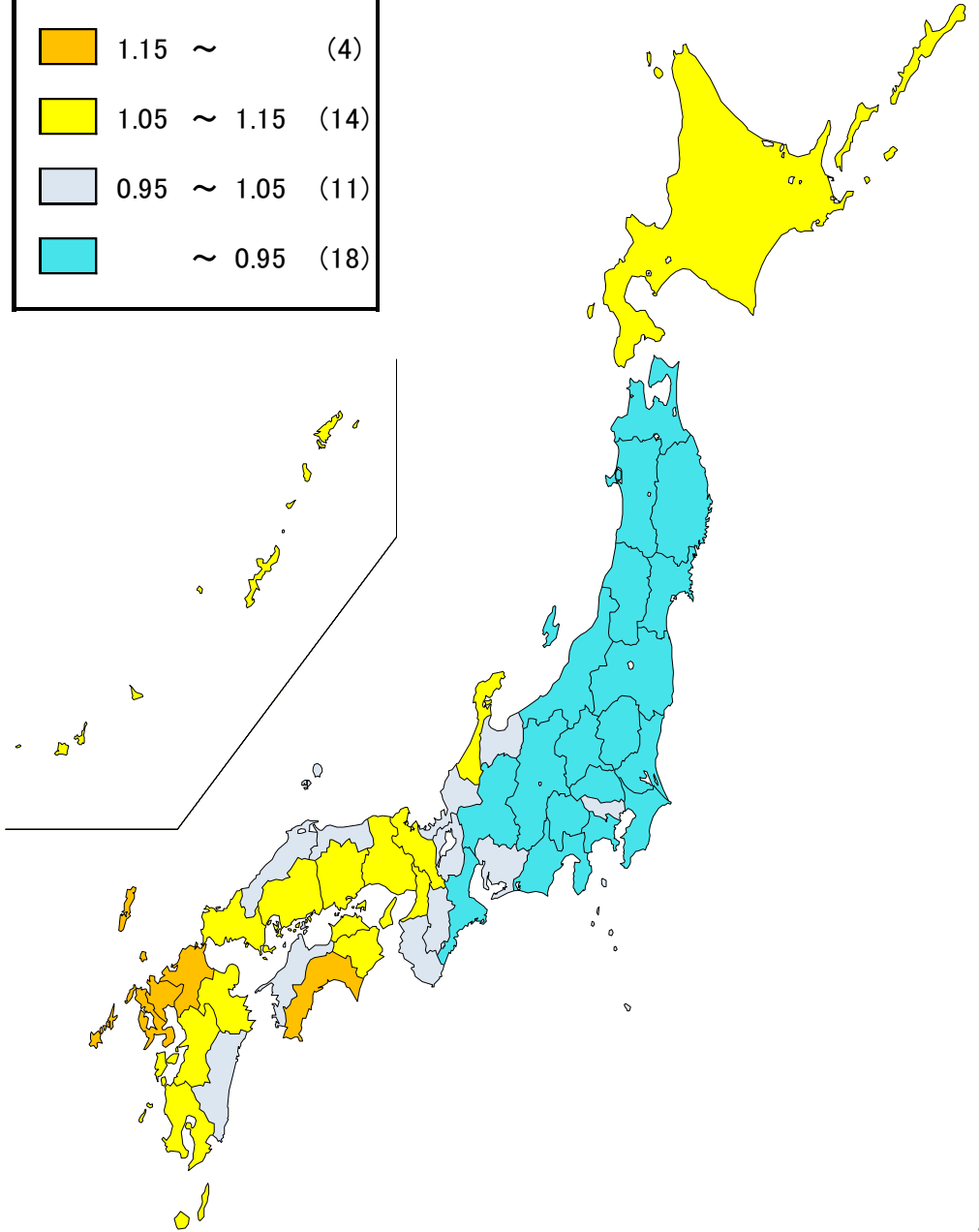
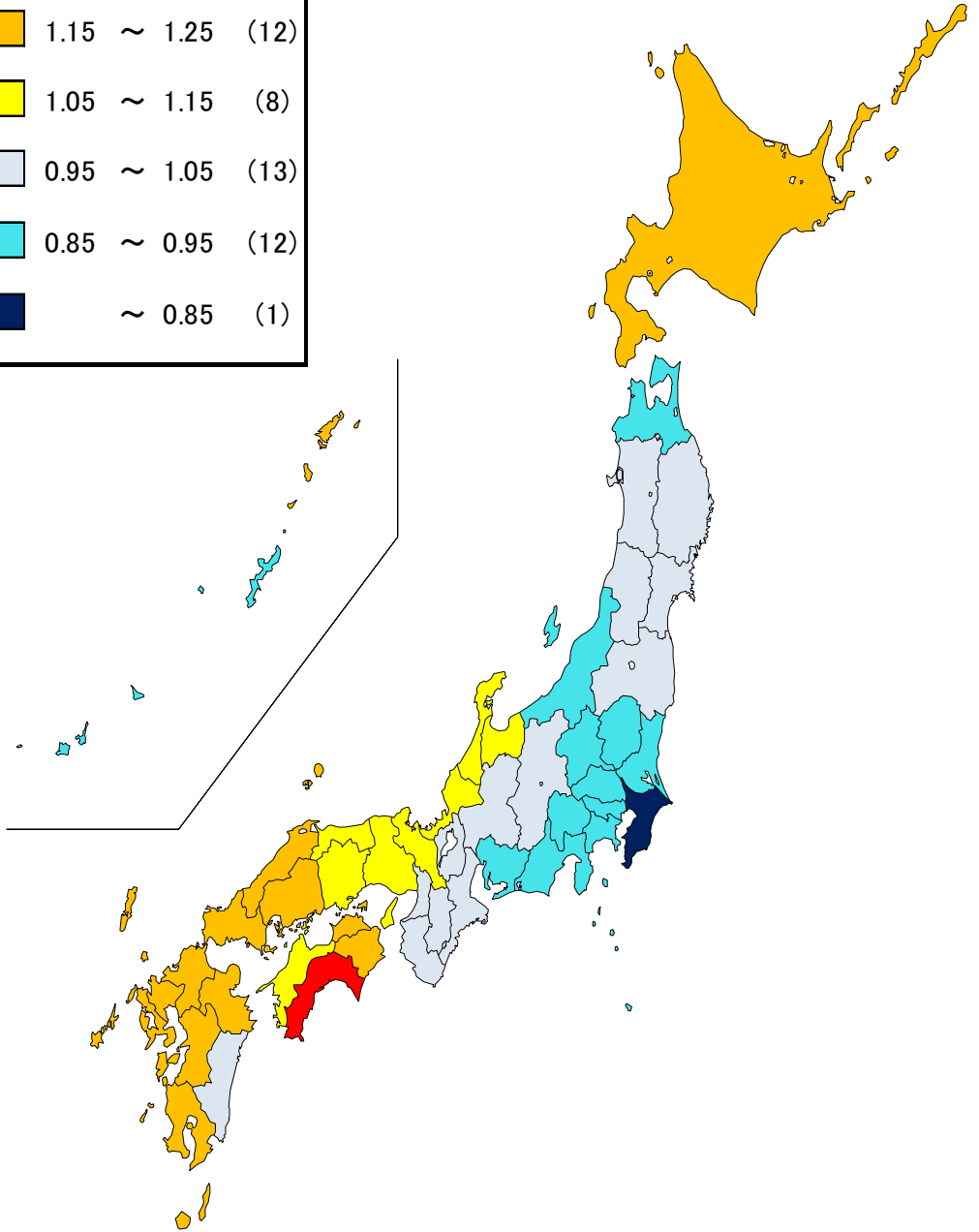
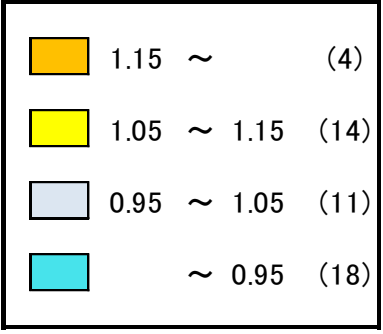
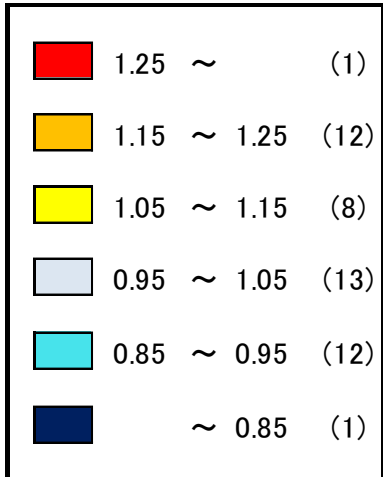


(2) 医療費マップ(都道府県別)

(市町村国民健康保険+後期高齢者医療制度の地域差)

1人当たり実績医療費の対全国比

地域差指数(年齢補正後)



(3) 1人当たり年齢調整後医療費／地域差指数の推移

(市町村国民健康保険＋後期高齢者医療制度の地域差)

○ 上位5都道府県、下位5都道府県の推移

	上位5都道府県										下位5都道府県										最大／最小
	1位		2位		3位		4位		5位		47位		46位		45位		44位		43位		
平成23年度	福岡県	57.7万円 1.211	北海道	55.5万円 1.164	長崎県	55.4万円 1.161	高知県	55.3万円 1.160	佐賀県	55.2万円 1.157	千葉県	41.6万円 0.874	岩手県	42.0万円 0.881	静岡県	42.0万円 0.881	新潟県	42.1万円 0.884	茨城県	42.3万円 0.888	1.39倍
平成24年度	福岡県	58.9万円 1.208	高知県	56.6万円 1.161	長崎県	56.4万円 1.159	佐賀県	56.4万円 1.158	北海道	56.3万円 1.155	千葉県	42.6万円 0.874	新潟県	42.7万円 0.877	静岡県	42.9万円 0.881	長野県	43.3万円 0.889	茨城県	43.5万円 0.893	1.38倍
平成25年度	福岡県	60.4万円 1.204	高知県	58.4万円 1.164	長崎県	58.0万円 1.158	佐賀県	58.0万円 1.157	北海道	58.0万円 1.156	新潟県	43.8万円 0.874	千葉県	44.0万円 0.877	静岡県	44.3万円 0.884	長野県	44.8万円 0.893	茨城県	44.8万円 0.894	1.38倍
平成26年度	福岡県	61.7万円 1.201	高知県	60.0万円 1.169	佐賀県	59.8万円 1.164	長崎県	59.4万円 1.157	北海道	58.9万円 1.148	新潟県	44.7万円 0.871	千葉県	45.4万円 0.884	静岡県	45.5万円 0.887	岩手県	46.1万円 0.897	長野県	46.1万円 0.897	1.38倍
平成27年度	福岡県	64.1万円 1.194	高知県	63.7万円 1.186	佐賀県	62.7万円 1.168	長崎県	62.0万円 1.154	北海道	61.1万円 1.138	新潟県	46.6万円 0.867	千葉県	47.7万円 0.888	静岡県	47.8万円 0.890	岩手県	47.9万円 0.892	栃木県	48.2万円 0.897	1.38倍

○ 診療種別、最大・最小の推移

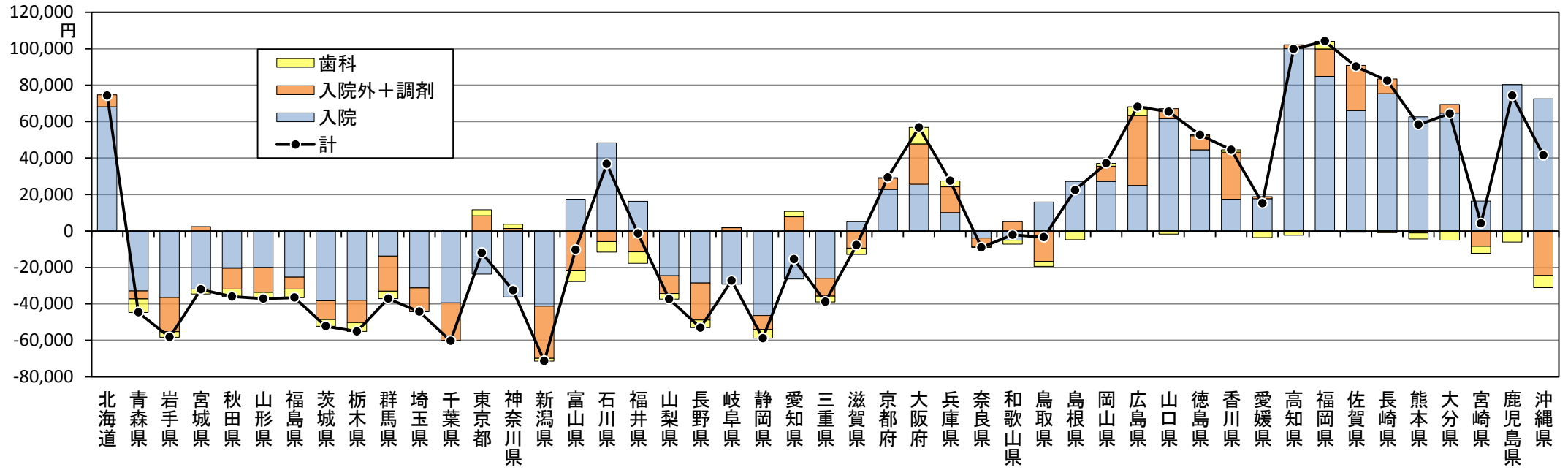
	入院			入院外＋調剤			歯科								
	最大	最小	最大／最小	最大	最小	最大／最小	最大	最小	最大／最小						
平成23年度	福岡県	29.6万円 1.376	静岡県	17.0万円 0.791	1.74倍	広島県	27.6万円 1.163	岩手県	21.4万円 0.902	1.29倍	大阪府	3.3万円 1.347	青森県	1.8万円 0.721	1.87倍
平成24年度	福岡県	30.3万円 1.376	静岡県	17.5万円 0.794	1.73倍	広島県	27.9万円 1.156	富山県	21.8万円 0.904	1.28倍	大阪府	3.4万円 1.341	青森県	1.8万円 0.719	1.87倍
平成25年度	高知県	31.1万円 1.382	静岡県	17.9万円 0.798	1.73倍	広島県	28.7万円 1.145	新潟県	22.7万円 0.907	1.26倍	大阪府	3.5万円 1.348	青森県	1.9万円 0.734	1.84倍
平成26年度	高知県	32.1万円 1.392	静岡県	18.5万円 0.802	1.73倍	広島県	29.3万円 1.144	新潟県	23.1万円 0.903	1.27倍	大阪府	3.6万円 1.337	青森県	1.9万円 0.727	1.84倍
平成27年度	高知県	33.9万円 1.420	静岡県	19.2万円 0.806	1.76倍	広島県	31.0万円 1.141	新潟県	24.3万円 0.895	1.28倍	大阪府	3.6万円 1.334	青森県	2.0万円 0.727	1.84倍

※ 都道府県名に右記されている数値のうち、上段は1人当たり年齢調整後医療費、下段は地域差指数である

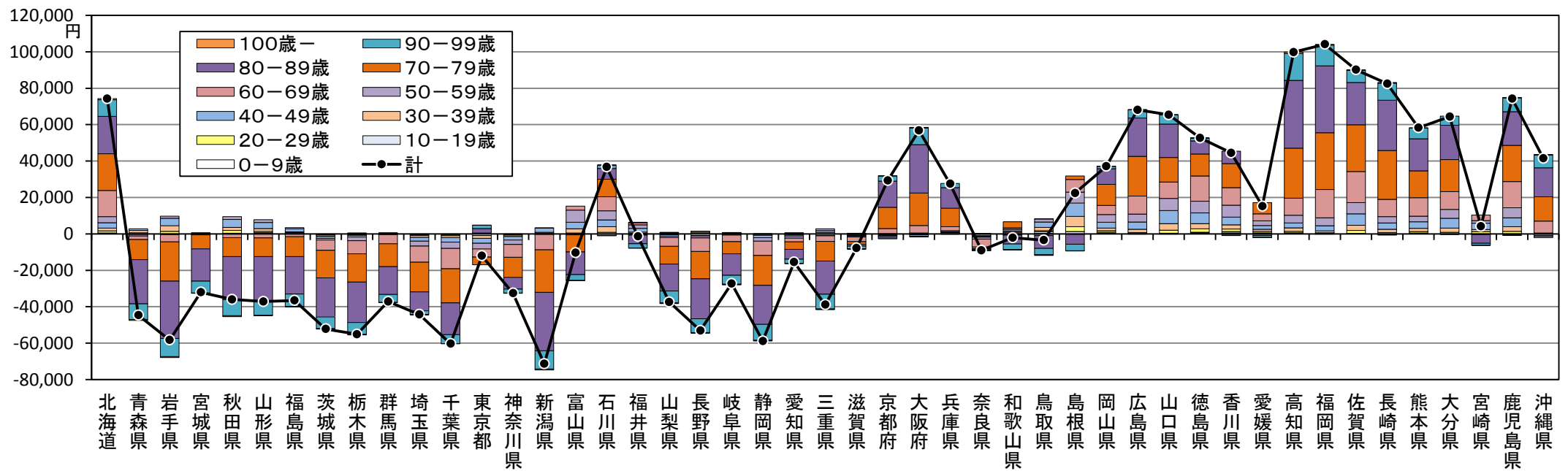
(4) 1人当たり年齢調整後医療費／地域差指数に対する各種寄与度 (市町村国民健康保険+後期高齢者医療制度の地域差)

※ 全国平均からの乖離を各属性の寄与度に分解したもの

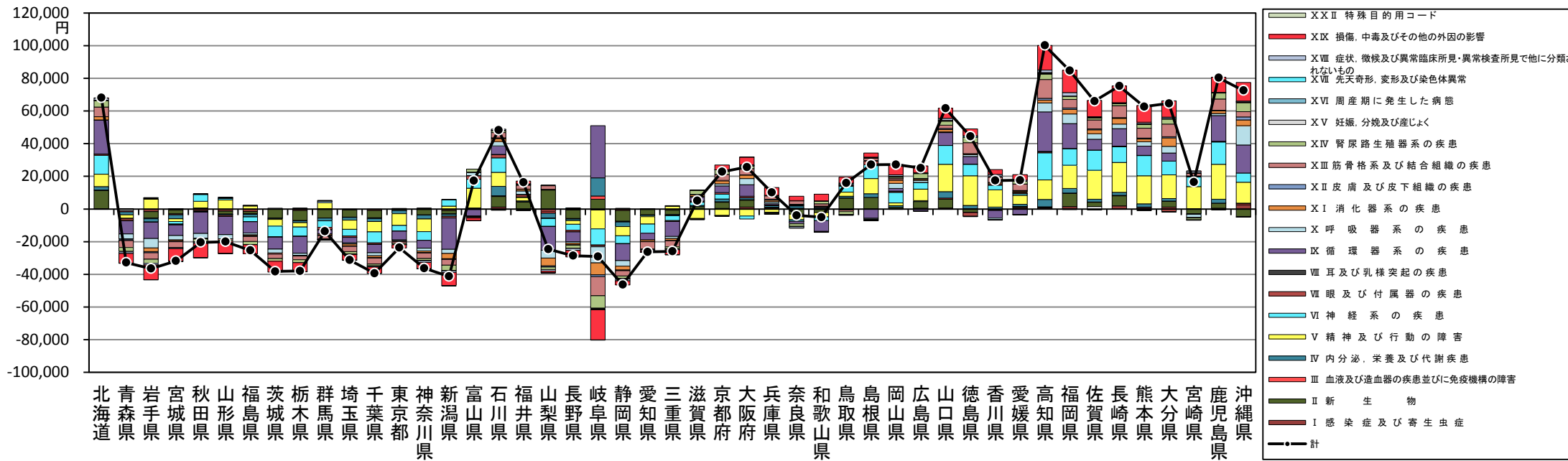
a 診療種別寄与度(1人当たり年齢調整後医療費)



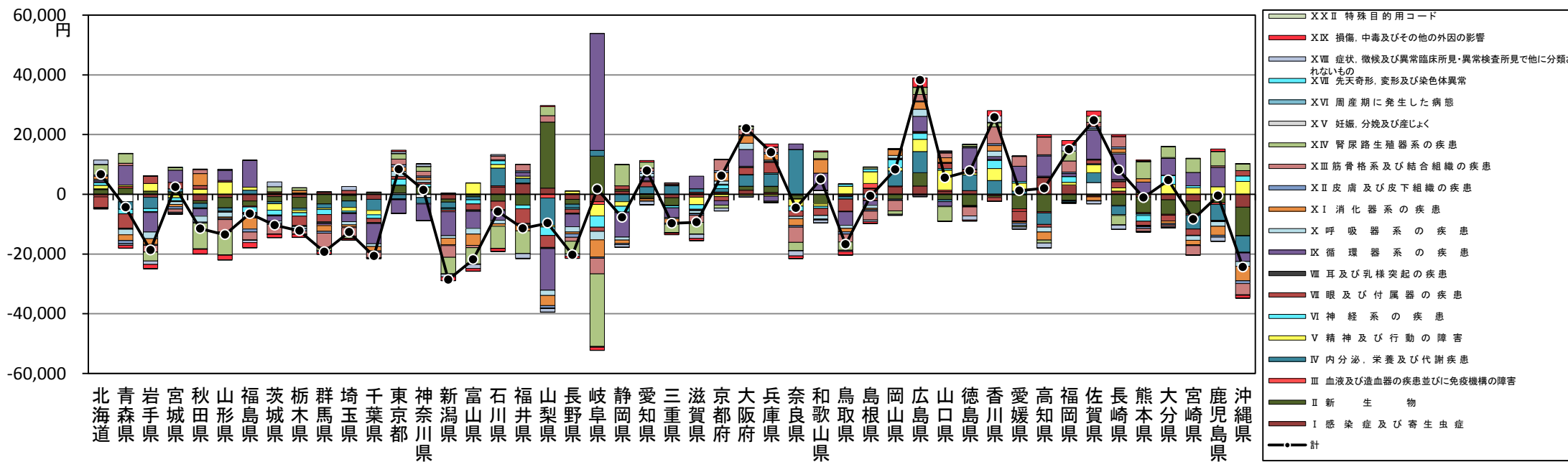
b 年齢階級別寄与度(1人当たり年齢調整後医療費)



c 入院医療費に対する疾病分類別別寄与度(1人当たり年齢調整後医療費)

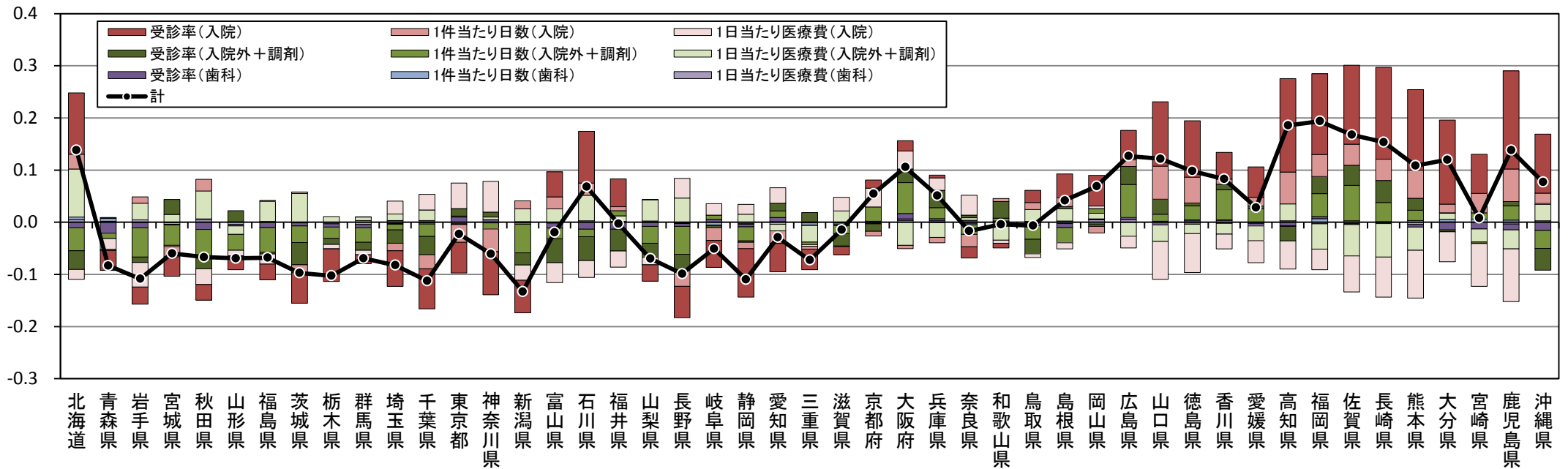


d 入院外＋調剤医療費に対する疾病分類別別寄与度(1人当たり年齢調整後医療費)

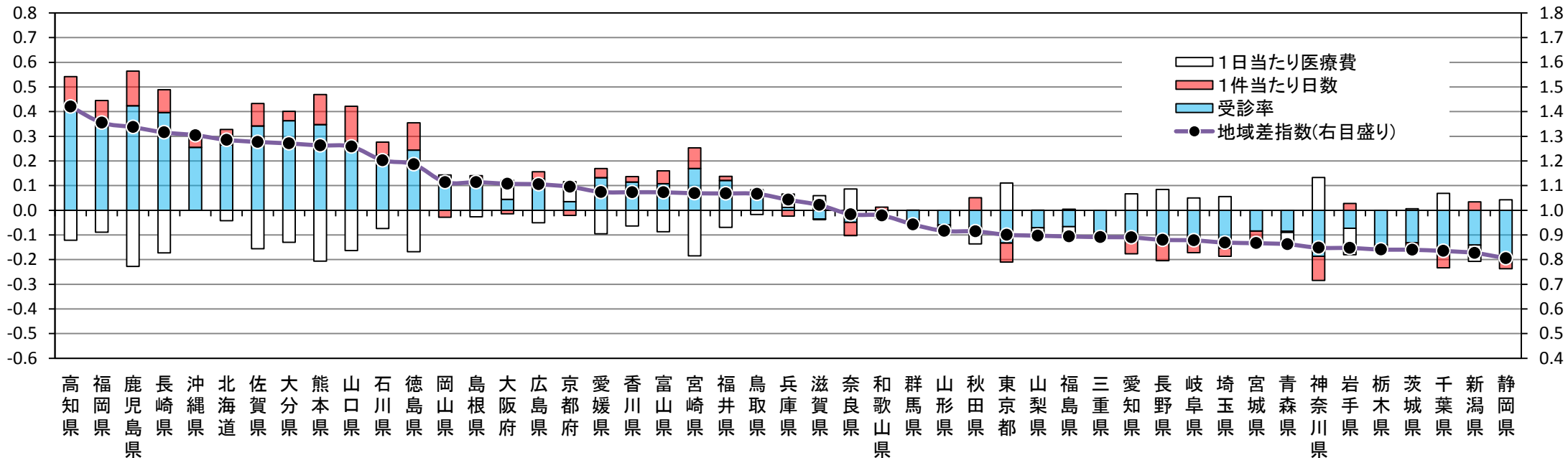


※ 調剤医療費は入院外医療費の各疾病分類に按分している

e 地域差指数の三要素(1日当たり医療費、1件当たり日数、受診率)別寄与度

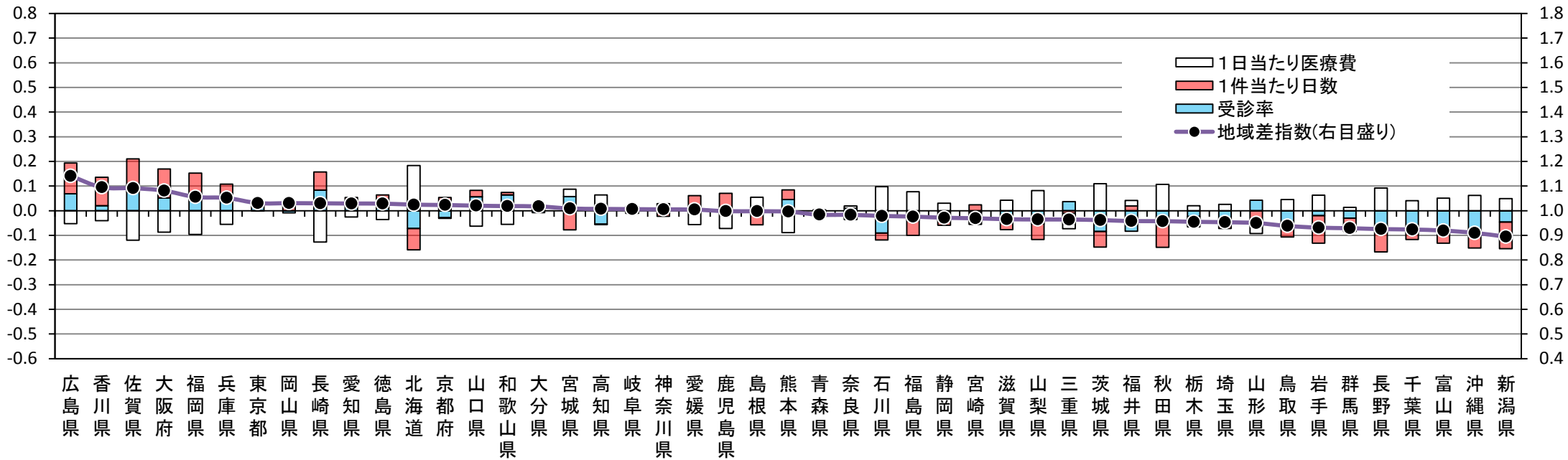


e-1 地域差指数(入院)の三要素(1日当たり医療費、1件当たり日数、受診率)別寄与度

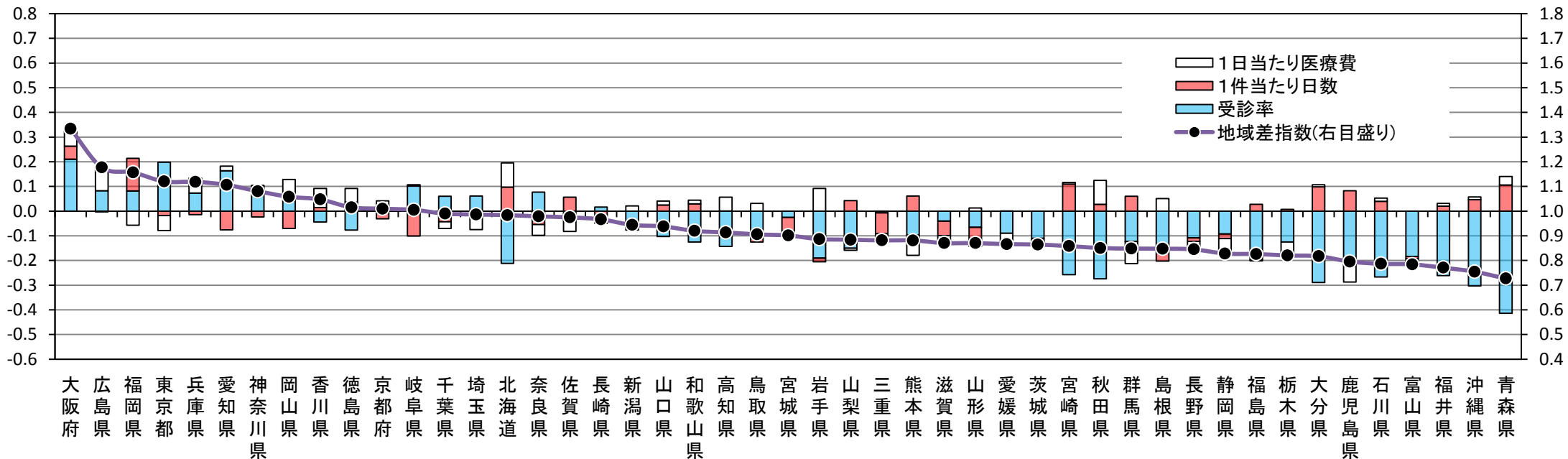


※ e-1～3は診療種別の地域差指数を三要素に分解したもので、足し上げても診療種別計の地域差指数であるeにはならない

e-2 地域差指数(入院外＋調剤)の三要素(1日当たり医療費、1件当たり日数、受診率)別寄与度



e-3 地域差指数(歯科)の三要素(1日当たり医療費、1件当たり日数、受診率)別寄与度



※ e-1～3は診療種別の地域差指数を三要素に分解したもので、足し上げても診療種別計の地域差指数であるeにはならない

f 地域差指数(入院)の三要素(1日当たり医療費、平均在院日数、新規入院発生率)別寄与度

