

Ⅲ 市町村国民健康保険の地域差

(1) 都道府県別、診療種別、1人当たり実績医療費／1人当たり年齢調整後医療費及び地域差指数

○ 1人当たり実績医療費及び対全国比

| | 計 | | | 入院 | | | 入院外+調剤 | | | 歯科 | | |
|------|------|-------|----|------|-------|----|--------|-------|----|-----|-------|----|
| | 万円 | 対全国比 | 順位 | 万円 | 対全国比 | 順位 | 万円 | 対全国比 | 順位 | 万円 | 対全国比 | 順位 |
| 全国計 | 34.3 | 1.000 | — | 13.1 | 1.000 | — | 18.8 | 1.000 | — | 2.5 | 1.000 | — |
| 北海道 | 38.0 | 1.105 | 14 | 16.2 | 1.241 | 12 | 19.2 | 1.021 | 27 | 2.5 | 1.030 | 12 |
| 青森県 | 32.9 | 0.958 | 38 | 12.1 | 0.931 | 39 | 18.7 | 0.995 | 37 | 2.0 | 0.825 | 46 |
| 岩手県 | 35.7 | 1.041 | 24 | 13.8 | 1.056 | 23 | 19.5 | 1.036 | 21 | 2.4 | 0.995 | 17 |
| 宮城県 | 34.9 | 1.016 | 29 | 12.8 | 0.981 | 34 | 19.8 | 1.052 | 15 | 2.3 | 0.932 | 29 |
| 秋田県 | 37.9 | 1.103 | 15 | 15.3 | 1.173 | 19 | 20.2 | 1.071 | 8 | 2.4 | 0.977 | 21 |
| 山形県 | 35.8 | 1.043 | 23 | 13.9 | 1.066 | 22 | 19.5 | 1.037 | 19 | 2.4 | 0.961 | 26 |
| 福島県 | 33.7 | 0.982 | 35 | 12.8 | 0.977 | 35 | 18.8 | 0.999 | 33 | 2.2 | 0.889 | 36 |
| 茨城県 | 30.1 | 0.876 | 46 | 10.6 | 0.809 | 45 | 17.4 | 0.922 | 46 | 2.2 | 0.883 | 38 |
| 栃木県 | 31.3 | 0.912 | 43 | 11.2 | 0.859 | 42 | 18.0 | 0.955 | 42 | 2.1 | 0.858 | 44 |
| 群馬県 | 32.1 | 0.934 | 40 | 12.2 | 0.932 | 38 | 17.7 | 0.942 | 44 | 2.2 | 0.878 | 40 |
| 埼玉県 | 31.5 | 0.916 | 41 | 11.0 | 0.843 | 44 | 18.1 | 0.960 | 41 | 2.4 | 0.963 | 25 |
| 千葉県 | 31.4 | 0.915 | 42 | 11.1 | 0.853 | 43 | 17.9 | 0.948 | 43 | 2.4 | 0.985 | 18 |
| 東京都 | 30.3 | 0.881 | 45 | 10.4 | 0.796 | 47 | 17.4 | 0.924 | 45 | 2.5 | 0.999 | 15 |
| 神奈川県 | 32.7 | 0.952 | 39 | 11.4 | 0.871 | 41 | 18.8 | 0.998 | 34 | 2.6 | 1.036 | 10 |
| 新潟県 | 35.2 | 1.023 | 27 | 13.6 | 1.041 | 25 | 19.0 | 1.010 | 30 | 2.5 | 1.028 | 13 |
| 富山県 | 36.9 | 1.076 | 19 | 15.3 | 1.173 | 20 | 19.4 | 1.030 | 25 | 2.2 | 0.907 | 32 |
| 石川県 | 39.2 | 1.142 | 11 | 17.2 | 1.314 | 8 | 19.9 | 1.056 | 11 | 2.2 | 0.882 | 39 |
| 福井県 | 37.5 | 1.093 | 17 | 15.5 | 1.185 | 18 | 20.0 | 1.062 | 10 | 2.1 | 0.838 | 45 |
| 山梨県 | 33.5 | 0.976 | 36 | 12.4 | 0.949 | 37 | 18.9 | 1.003 | 32 | 2.2 | 0.906 | 33 |
| 長野県 | 33.8 | 0.983 | 34 | 12.8 | 0.983 | 33 | 18.7 | 0.995 | 36 | 2.2 | 0.894 | 34 |
| 岐阜県 | 34.7 | 1.011 | 31 | 12.4 | 0.951 | 36 | 19.8 | 1.049 | 18 | 2.6 | 1.036 | 11 |
| 静岡県 | 33.3 | 0.970 | 37 | 11.7 | 0.894 | 40 | 19.5 | 1.035 | 22 | 2.1 | 0.870 | 43 |
| 愛知県 | 31.3 | 0.911 | 44 | 10.5 | 0.803 | 46 | 18.1 | 0.963 | 40 | 2.7 | 1.083 | 6 |
| 三重県 | 35.6 | 1.037 | 26 | 13.4 | 1.030 | 29 | 19.8 | 1.050 | 16 | 2.4 | 0.968 | 23 |
| 滋賀県 | 34.8 | 1.014 | 30 | 13.5 | 1.038 | 26 | 19.0 | 1.010 | 31 | 2.3 | 0.924 | 30 |
| 京都府 | 35.6 | 1.038 | 25 | 13.7 | 1.048 | 24 | 19.5 | 1.034 | 24 | 2.5 | 1.013 | 14 |
| 大阪府 | 35.1 | 1.022 | 28 | 13.1 | 1.000 | 30 | 19.1 | 1.014 | 29 | 3.0 | 1.204 | 1 |
| 兵庫県 | 36.0 | 1.049 | 22 | 13.5 | 1.033 | 28 | 19.8 | 1.052 | 14 | 2.7 | 1.105 | 4 |
| 奈良県 | 34.1 | 0.993 | 33 | 12.9 | 0.987 | 32 | 18.8 | 0.997 | 35 | 2.5 | 0.997 | 16 |
| 和歌山県 | 34.7 | 1.009 | 32 | 13.0 | 0.996 | 31 | 19.3 | 1.025 | 26 | 2.4 | 0.964 | 24 |
| 鳥取県 | 37.4 | 1.087 | 18 | 15.7 | 1.207 | 14 | 19.2 | 1.020 | 28 | 2.4 | 0.970 | 22 |
| 島根県 | 43.0 | 1.251 | 1 | 18.6 | 1.428 | 3 | 22.0 | 1.167 | 2 | 2.4 | 0.960 | 28 |
| 岡山県 | 40.0 | 1.165 | 10 | 16.1 | 1.236 | 13 | 21.1 | 1.122 | 6 | 2.8 | 1.118 | 3 |
| 広島県 | 40.1 | 1.167 | 9 | 15.3 | 1.173 | 21 | 21.9 | 1.163 | 4 | 2.9 | 1.161 | 2 |
| 山口県 | 42.8 | 1.245 | 2 | 18.3 | 1.398 | 5 | 21.9 | 1.165 | 3 | 2.6 | 1.042 | 9 |
| 徳島県 | 39.2 | 1.140 | 12 | 17.0 | 1.303 | 9 | 19.5 | 1.037 | 20 | 2.6 | 1.067 | 8 |
| 香川県 | 41.7 | 1.214 | 3 | 16.7 | 1.277 | 10 | 22.4 | 1.187 | 1 | 2.7 | 1.088 | 5 |
| 愛媛県 | 37.8 | 1.100 | 16 | 15.6 | 1.198 | 16 | 19.9 | 1.056 | 12 | 2.3 | 0.916 | 31 |
| 高知県 | 40.2 | 1.170 | 8 | 17.8 | 1.365 | 7 | 20.0 | 1.063 | 9 | 2.4 | 0.961 | 27 |
| 福岡県 | 36.4 | 1.059 | 21 | 15.5 | 1.190 | 17 | 18.2 | 0.966 | 39 | 2.7 | 1.078 | 7 |
| 佐賀県 | 41.4 | 1.206 | 5 | 17.9 | 1.371 | 6 | 21.1 | 1.122 | 5 | 2.4 | 0.978 | 20 |
| 長崎県 | 40.5 | 1.178 | 7 | 18.3 | 1.401 | 4 | 19.8 | 1.050 | 17 | 2.4 | 0.981 | 19 |
| 熊本県 | 38.2 | 1.113 | 13 | 16.6 | 1.269 | 11 | 19.5 | 1.035 | 23 | 2.2 | 0.885 | 37 |
| 大分県 | 41.6 | 1.212 | 4 | 18.8 | 1.438 | 2 | 20.7 | 1.099 | 7 | 2.1 | 0.872 | 42 |
| 宮崎県 | 36.5 | 1.062 | 20 | 15.7 | 1.200 | 15 | 18.6 | 0.989 | 38 | 2.2 | 0.893 | 35 |
| 鹿児島県 | 41.0 | 1.193 | 6 | 19.0 | 1.454 | 1 | 19.9 | 1.055 | 13 | 2.1 | 0.873 | 41 |
| 沖縄県 | 29.5 | 0.858 | 47 | 13.5 | 1.036 | 27 | 14.2 | 0.755 | 47 | 1.7 | 0.704 | 47 |

(注1) 「入院」は、入院診療及び食事療養・生活療養の計である。

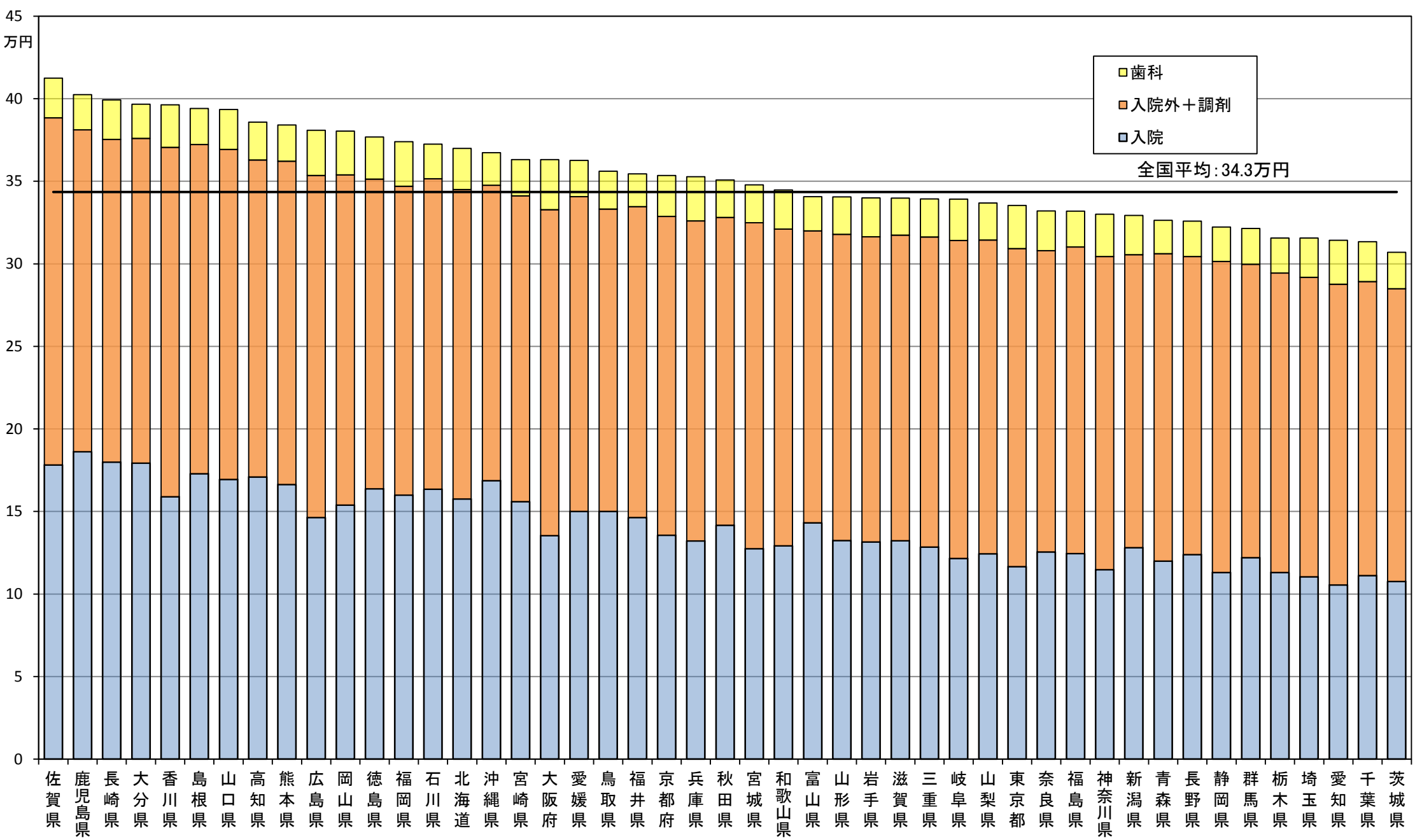
(注2) 「入院外+調剤」は、入院外診療及び調剤の支給の計である。

(注3) 「歯科」は、歯科診療の計である。

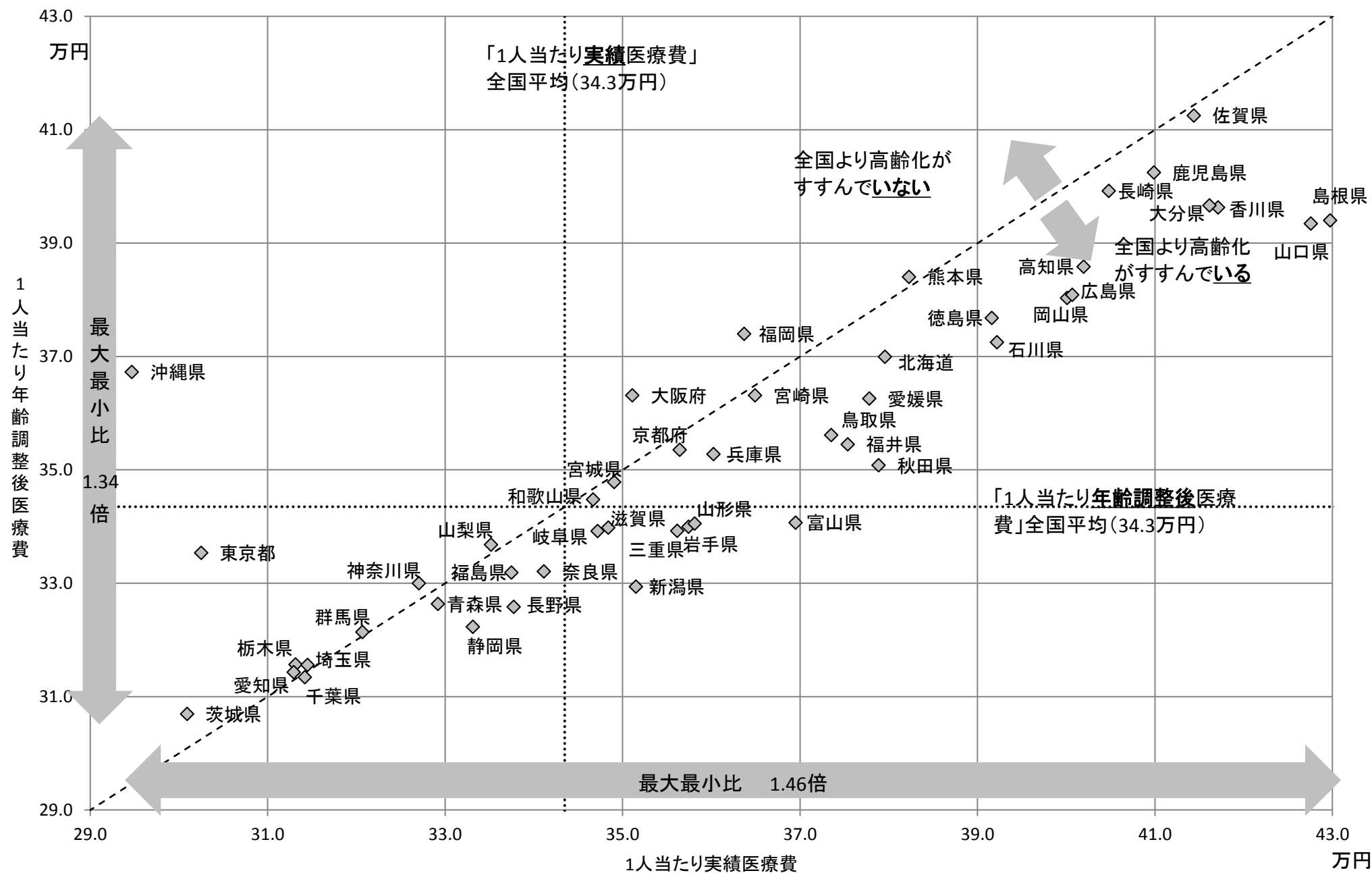
○ 1人当たり年齢調整後医療費及び地域差指数

| | 計 | | | 入院 | | | 入院外+調剤 | | | 歯科 | | |
|------|------|-------|----|------|---------|----|--------|-------|----|-----|-------|----|
| | 万円 | 地域差指数 | 順位 | 万円 | 地域差指数 | 順位 | 万円 | 地域差指数 | 順位 | 万円 | 地域差指数 | 順位 |
| 全国計 | 34.3 | 1.000 | — | 13.1 | 1.000 | — | 18.8 | 1.000 | — | 2.5 | 1.000 | — |
| 北海道 | 37.0 | 1.077 | 15 | 15.8 | 1.207 | 14 | 18.7 | 0.995 | 27 | 2.5 | 1.013 | 12 |
| 青森県 | 32.6 | 0.950 | 39 | 12.0 | 0.919 | 39 | 18.6 | 0.988 | 30 | 2.0 | 0.821 | 45 |
| 岩手県 | 34.0 | 0.990 | 29 | 13.2 | 1.008 | 28 | 18.5 | 0.982 | 35 | 2.4 | 0.956 | 22 |
| 宮城県 | 34.8 | 1.013 | 25 | 12.7 | 0.976 | 32 | 19.7 | 1.049 | 7 | 2.3 | 0.931 | 26 |
| 秋田県 | 35.1 | 1.021 | 24 | 14.2 | 1.085 | 22 | 18.6 | 0.990 | 29 | 2.3 | 0.923 | 27 |
| 山形県 | 34.1 | 0.991 | 28 | 13.2 | 1.014 | 25 | 18.5 | 0.985 | 32 | 2.3 | 0.922 | 28 |
| 福島県 | 33.2 | 0.966 | 36 | 12.5 | 0.954 | 34 | 18.6 | 0.986 | 31 | 2.2 | 0.881 | 36 |
| 茨城県 | 30.7 | 0.894 | 47 | 10.8 | 0.825 | 46 | 17.7 | 0.941 | 46 | 2.2 | 0.896 | 31 |
| 栃木県 | 31.6 | 0.919 | 43 | 11.3 | 0.866 | 42 | 18.1 | 0.963 | 40 | 2.1 | 0.862 | 40 |
| 群馬県 | 32.1 | 0.936 | 42 | 12.2 | 0.935 | 37 | 17.8 | 0.944 | 44 | 2.2 | 0.879 | 37 |
| 埼玉県 | 31.6 | 0.919 | 44 | 11.0 | 0.846 | 45 | 18.1 | 0.963 | 39 | 2.4 | 0.965 | 20 |
| 千葉県 | 31.3 | 0.912 | 46 | 11.1 | 0.851 | 44 | 17.8 | 0.946 | 43 | 2.4 | 0.983 | 14 |
| 東京都 | 33.5 | 0.976 | 34 | 11.7 | 0.893 | 40 | 19.3 | 1.023 | 15 | 2.6 | 1.062 | 7 |
| 神奈川県 | 33.0 | 0.961 | 37 | 11.5 | 0.879 | 41 | 19.0 | 1.007 | 21 | 2.6 | 1.041 | 9 |
| 新潟県 | 32.9 | 0.959 | 38 | 12.8 | 0.981 | 31 | 17.7 | 0.942 | 45 | 2.4 | 0.969 | 19 |
| 富山県 | 34.1 | 0.992 | 27 | 14.3 | 1.097 | 21 | 17.7 | 0.939 | 47 | 2.1 | 0.841 | 44 |
| 石川県 | 37.2 | 1.084 | 14 | 16.3 | 1.252 | 11 | 18.8 | 0.999 | 24 | 2.1 | 0.850 | 42 |
| 福井県 | 35.4 | 1.032 | 21 | 14.6 | 1.122 | 19 | 18.8 | 0.999 | 23 | 2.0 | 0.807 | 46 |
| 山梨県 | 33.7 | 0.981 | 33 | 12.4 | 0.953 | 35 | 19.0 | 1.009 | 20 | 2.2 | 0.910 | 29 |
| 長野県 | 32.6 | 0.949 | 40 | 12.4 | 0.949 | 36 | 18.1 | 0.959 | 41 | 2.1 | 0.869 | 38 |
| 岐阜県 | 33.9 | 0.987 | 32 | 12.2 | 0.931 | 38 | 19.3 | 1.022 | 16 | 2.5 | 1.018 | 11 |
| 静岡県 | 32.2 | 0.938 | 41 | 11.3 | 0.866 | 43 | 18.8 | 1.000 | 22 | 2.1 | 0.851 | 41 |
| 愛知県 | 31.4 | 0.915 | 45 | 10.6 | 0.809 | 47 | 18.2 | 0.967 | 38 | 2.7 | 1.084 | 5 |
| 三重県 | 33.9 | 0.988 | 31 | 12.9 | 0.985 | 30 | 18.8 | 0.997 | 25 | 2.3 | 0.933 | 24 |
| 滋賀県 | 34.0 | 0.989 | 30 | 13.2 | 1.014 | 26 | 18.5 | 0.983 | 34 | 2.2 | 0.909 | 30 |
| 京都府 | 35.4 | 1.029 | 22 | 13.6 | 1.039 | 23 | 19.3 | 1.025 | 14 | 2.5 | 1.007 | 13 |
| 大阪府 | 36.3 | 1.057 | 18 | 13.5 | 1.037 | 24 | 19.7 | 1.048 | 8 | 3.0 | 1.231 | 1 |
| 兵庫県 | 35.3 | 1.027 | 23 | 13.2 | 1.013 | 27 | 19.4 | 1.029 | 13 | 2.7 | 1.088 | 4 |
| 奈良県 | 33.2 | 0.967 | 35 | 12.6 | 0.962 | 33 | 18.2 | 0.969 | 37 | 2.4 | 0.978 | 17 |
| 和歌山県 | 34.5 | 1.004 | 26 | 12.9 | 0.990 | 29 | 19.2 | 1.019 | 18 | 2.4 | 0.962 | 21 |
| 鳥取県 | 35.6 | 1.037 | 20 | 15.0 | 1.150 | 17 | 18.3 | 0.972 | 36 | 2.3 | 0.933 | 25 |
| 島根県 | 39.4 | 1.147 | 6 | 17.3 | 1.324 | 5 | 19.9 | 1.058 | 6 | 2.2 | 0.887 | 35 |
| 岡山県 | 38.0 | 1.107 | 11 | 15.4 | 1.179 | 16 | 20.0 | 1.062 | 4 | 2.6 | 1.075 | 6 |
| 広島県 | 38.1 | 1.109 | 10 | 14.6 | 1.121 | 20 | 20.7 | 1.100 | 3 | 2.7 | 1.111 | 2 |
| 山口県 | 39.3 | 1.145 | 7 | 16.9 | 1.298 | 7 | 20.0 | 1.062 | 5 | 2.4 | 0.979 | 15 |
| 徳島県 | 37.7 | 1.097 | 12 | 16.4 | 1.255 | 10 | 18.7 | 0.995 | 26 | 2.6 | 1.037 | 10 |
| 香川県 | 39.6 | 1.154 | 5 | 15.9 | 1.218 | 13 | 21.2 | 1.124 | 1 | 2.6 | 1.045 | 8 |
| 愛媛県 | 36.3 | 1.056 | 19 | 15.0 | 1.149 | 18 | 19.1 | 1.012 | 19 | 2.2 | 0.891 | 33 |
| 高知県 | 38.6 | 1.123 | 8 | 17.1 | 1.310 | 6 | 19.2 | 1.019 | 17 | 2.3 | 0.934 | 23 |
| 福岡県 | 37.4 | 1.089 | 13 | 16.0 | 1.225 | 12 | 18.7 | 0.993 | 28 | 2.7 | 1.099 | 3 |
| 佐賀県 | 41.3 | 1.201 | 1 | 17.8 | 1.365</ | | | | | | | |

都道府県別1人当たり年齢調整後医療費

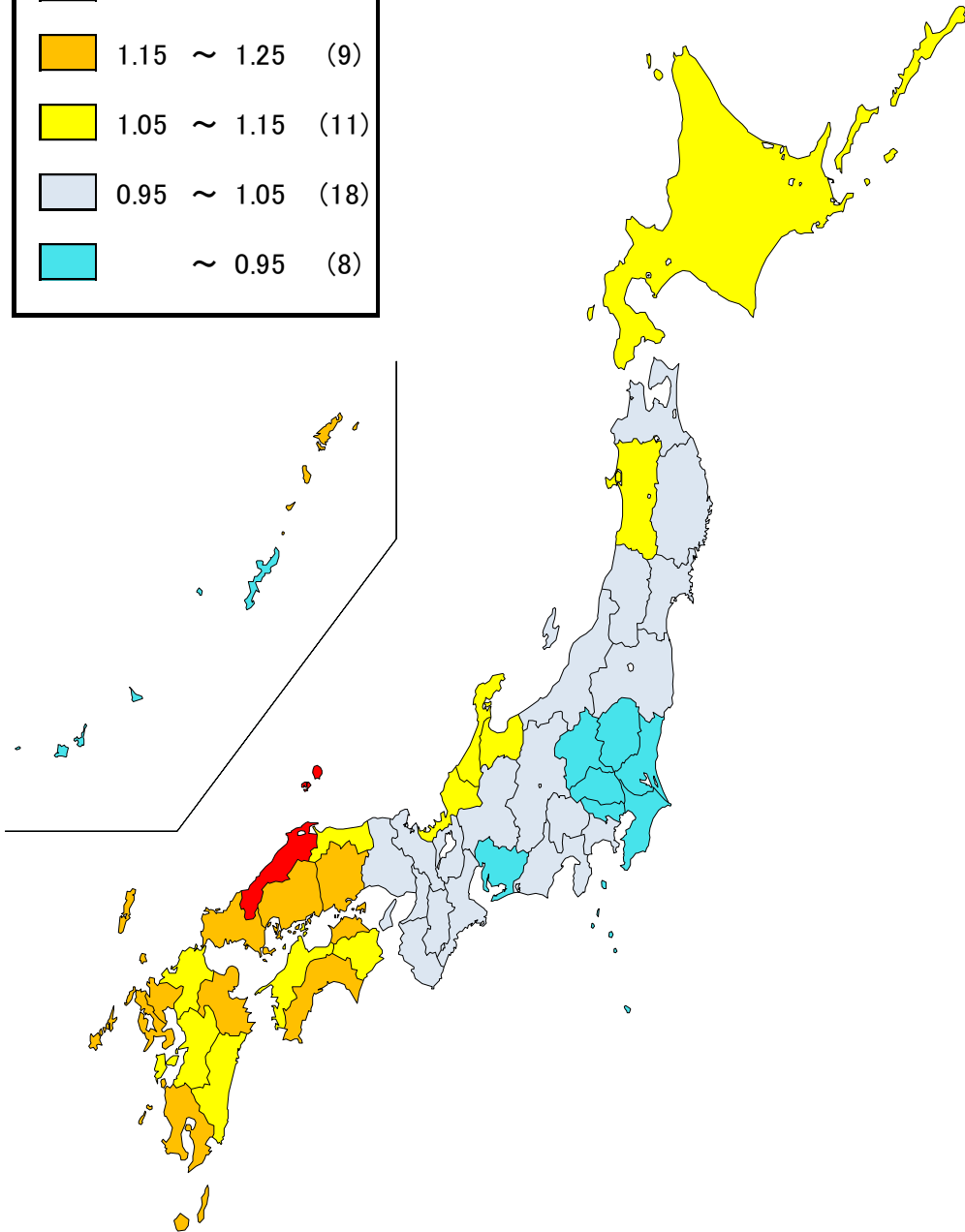
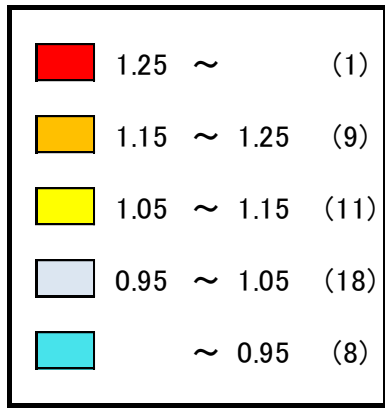


(参考) 都道府県別1人当たり実績医療費と1人当たり年齢調整後医療費との関係

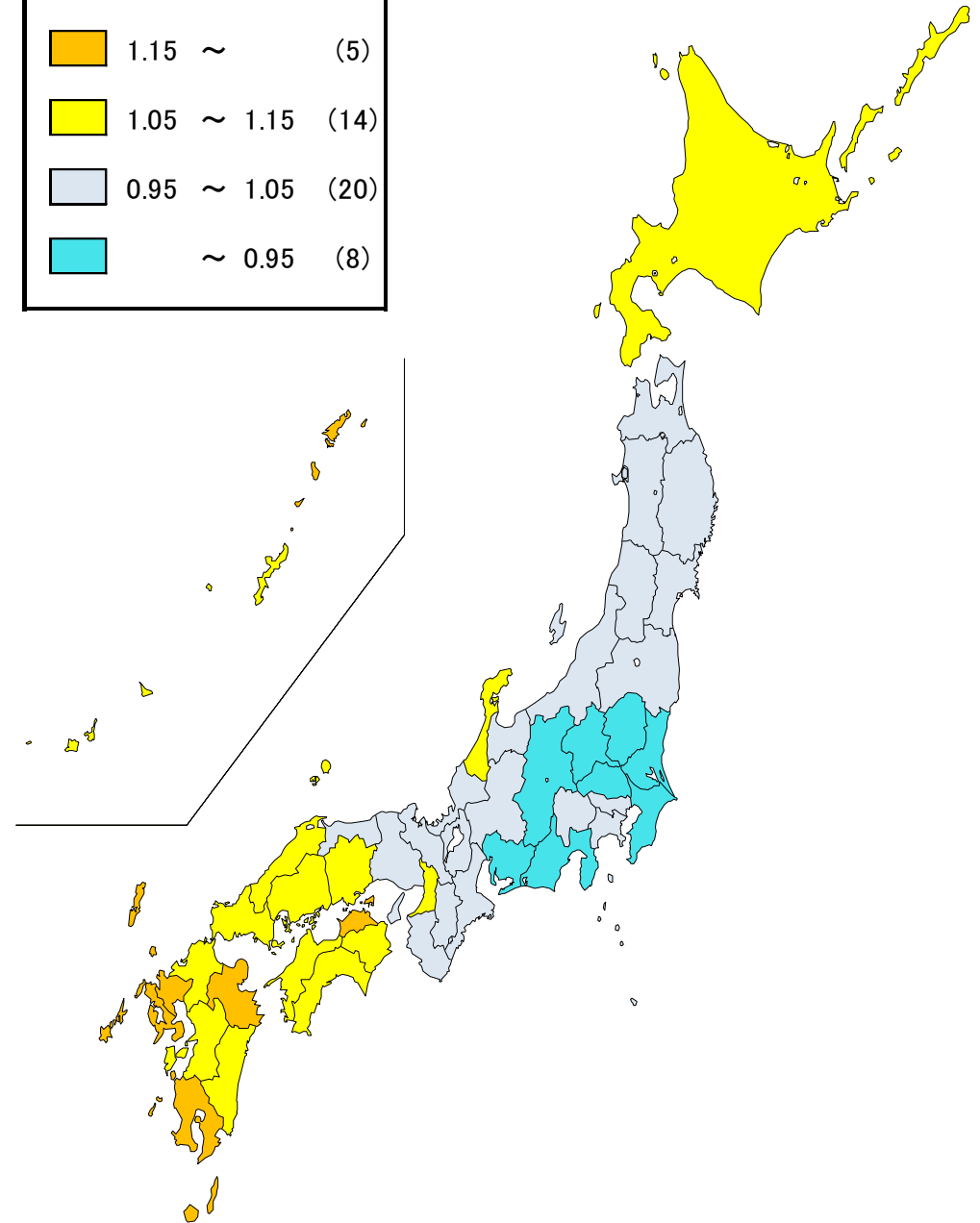
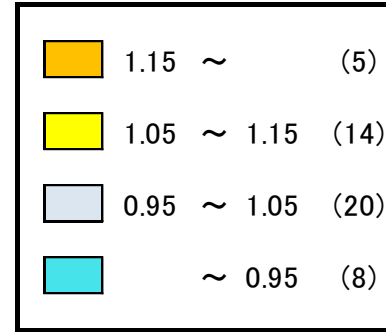


(2) 医療費マップ(都道府県別)

1人あたり実績医療費の対全国比



地域差指数(年齢補正後)



(3) 1人当たり年齢調整後医療費／地域差指数の推移

○ 上位5都道府県、下位5都道府県の推移

| | 上位5都道府県 | | | | | | | | | | 下位5都道府県 | | | | | | | | | | 最大／最小 |
|--------|---------|-----------------|------|-----------------|------|-----------------|------|-----------------|-----|-----------------|---------|-----------------|-----|-----------------|-----|-----------------|-----|-----------------|-----|-----------------|-------|
| | 1位 | | 2位 | | 3位 | | 4位 | | 5位 | | 47位 | | 46位 | | 45位 | | 44位 | | 43位 | | |
| 平成23年度 | 佐賀県 | 35.9万円 1.184 | 長崎県 | 35.5万円 1.171 | 香川県 | 34.9万円 1.152 | 鹿児島県 | 34.9万円 1.150 | 大分県 | 34.7万円 1.145 | 茨城県 | 26.9万円 0.888 | 千葉県 | 27.1万円 0.894 | 栃木県 | 27.6万円 0.910 | 埼玉県 | 27.6万円 0.911 | 静岡県 | 27.9万円 0.922 | 1.33倍 |
| 平成24年度 | 佐賀県 | 36.7万円 1.182 | 長崎県 | 36.3万円 1.169 | 香川県 | 35.8万円 1.156 | 鹿児島県 | 35.5万円 1.146 | 大分県 | 35.3万円 1.139 | 茨城県 | 27.8万円 0.896 | 千葉県 | 27.8万円 0.898 | 埼玉県 | 28.3万円 0.914 | 栃木県 | 28.4万円 0.917 | 静岡県 | 28.6万円 0.921 | 1.32倍 |
| 平成25年度 | 佐賀県 | 37.9万円 1.189 | 長崎県 | 37.2万円 1.168 | 鹿児島県 | 36.8万円 1.155 | 香川県 | 36.8万円 1.153 | 大分県 | 36.4万円 1.142 | 茨城県 | 28.5万円 0.894 | 千葉県 | 28.8万円 0.902 | 埼玉県 | 29.2万円 0.916 | 栃木県 | 29.3万円 0.919 | 愛知県 | 29.5万円 0.924 | 1.33倍 |
| 平成26年度 | 佐賀県 | 39.3万円 1.199 | 長崎県 | 38.2万円 1.167 | 鹿児島県 | 38.1万円 1.163 | 香川県 | 38.0万円 1.162 | 大分県 | 37.8万円 1.153 | 茨城県 | 29.3万円 0.893 | 千葉県 | 29.8万円 0.910 | 埼玉県 | 30.0万円 0.917 | 愛知県 | 30.0万円 0.918 | 栃木県 | 30.0万円 0.918 | 1.34倍 |
| 平成27年度 | 佐賀県 | 41.3万円 1.201 | 鹿児島県 | 40.2万円 1.172 | 長崎県 | 39.9万円 1.162 | 大分県 | 39.7万円 1.155 | 香川県 | 39.6万円 1.154 | 茨城県 | 30.7万円 0.894 | 千葉県 | 31.3万円 0.912 | 愛知県 | 31.4万円 0.915 | 埼玉県 | 31.6万円 0.919 | 栃木県 | 31.6万円 0.919 | 1.34倍 |

○ 診療種別、最大・最小の推移

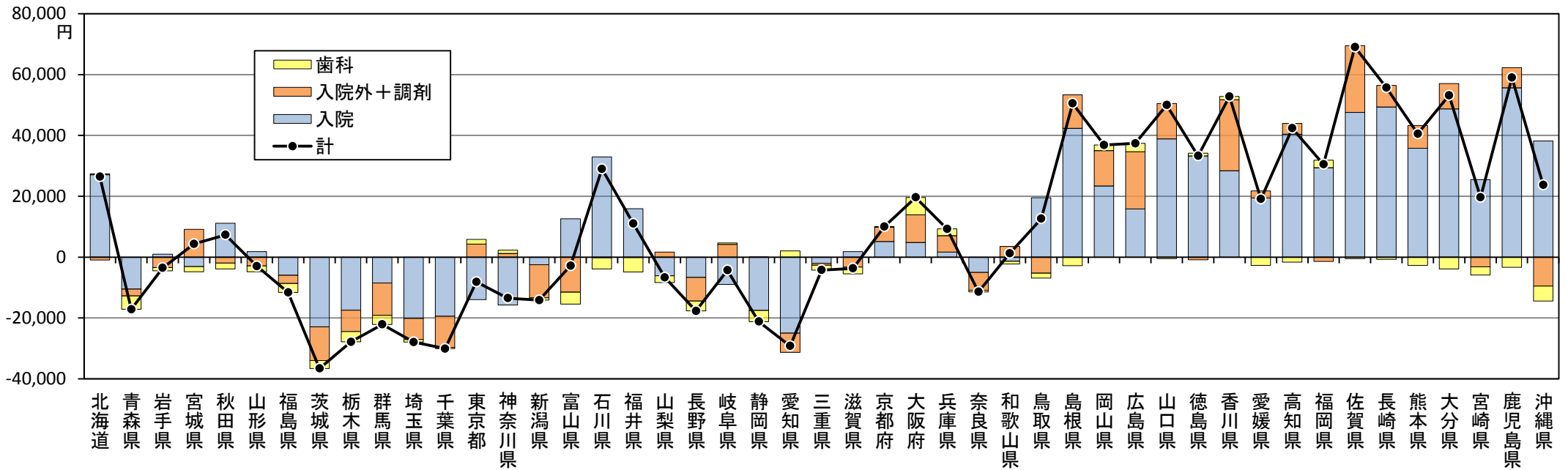
| | 入院 | | | 入院外＋調剤 | | | 歯科 | | | | | | | | |
|--------|------|-----------------|-------|-----------------|-------|-------|-----------------|-----|-----------------|-------|-----|----------------|-----|----------------|-------|
| | 最大 | 最小 | 最大／最小 | 最大 | 最小 | 最大／最小 | 最大 | 最小 | 最大／最小 | | | | | | |
| 平成23年度 | 鹿児島県 | 16.3万円 1.403 | 千葉県 | 9.6万円 0.828 | 1.70倍 | 広島県 | 18.6万円 1.135 | 群馬県 | 15.1万円 0.922 | 1.23倍 | 大阪府 | 2.8万円 1.228 | 沖縄県 | 1.8万円 0.789 | 1.56倍 |
| 平成24年度 | 鹿児島県 | 16.8万円 1.394 | 愛知県 | 9.9万円 0.821 | 1.70倍 | 広島県 | 18.7万円 1.126 | 群馬県 | 15.4万円 0.924 | 1.22倍 | 大阪府 | 2.9万円 1.221 | 沖縄県 | 1.8万円 0.786 | 1.55倍 |
| 平成25年度 | 鹿児島県 | 17.2万円 1.399 | 愛知県 | 10.1万円 0.819 | 1.71倍 | 広島県 | 19.1万円 1.111 | 群馬県 | 16.0万円 0.928 | 1.20倍 | 大阪府 | 2.9万円 1.230 | 沖縄県 | 1.9万円 0.801 | 1.54倍 |
| 平成26年度 | 鹿児島県 | 17.7万円 1.405 | 愛知県 | 10.2万円 0.812 | 1.73倍 | 香川県 | 19.8万円 1.118 | 群馬県 | 16.5万円 0.930 | 1.20倍 | 大阪府 | 3.0万円 1.230 | 沖縄県 | 2.0万円 0.808 | 1.52倍 |
| 平成27年度 | 鹿児島県 | 18.6万円 1.426 | 愛知県 | 10.6万円 0.809 | 1.76倍 | 香川県 | 21.2万円 1.124 | 富山県 | 17.7万円 0.939 | 1.20倍 | 大阪府 | 3.0万円 1.231 | 沖縄県 | 2.0万円 0.802 | 1.54倍 |

※ 都道府県名に右記されている数値のうち、上段は1人当たり年齢調整後医療費、下段は地域差指数である

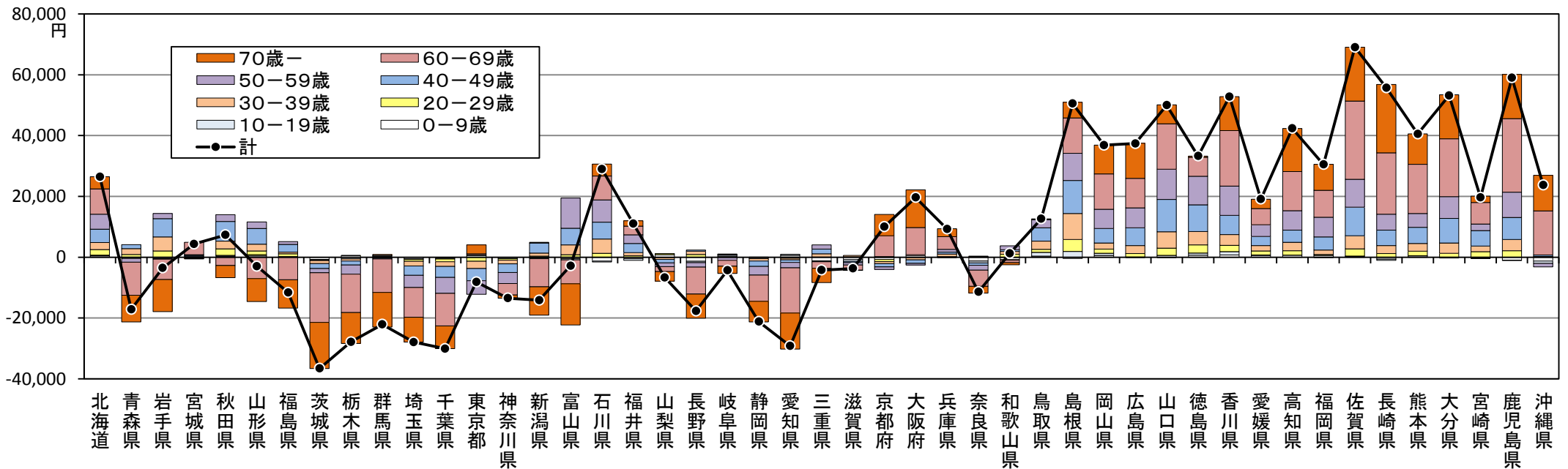
(4) 1人当たり年齢調整後医療費／地域差指数に対する各種寄与度

※ 全国平均からの乖離を各属性の寄与度に分解したもの

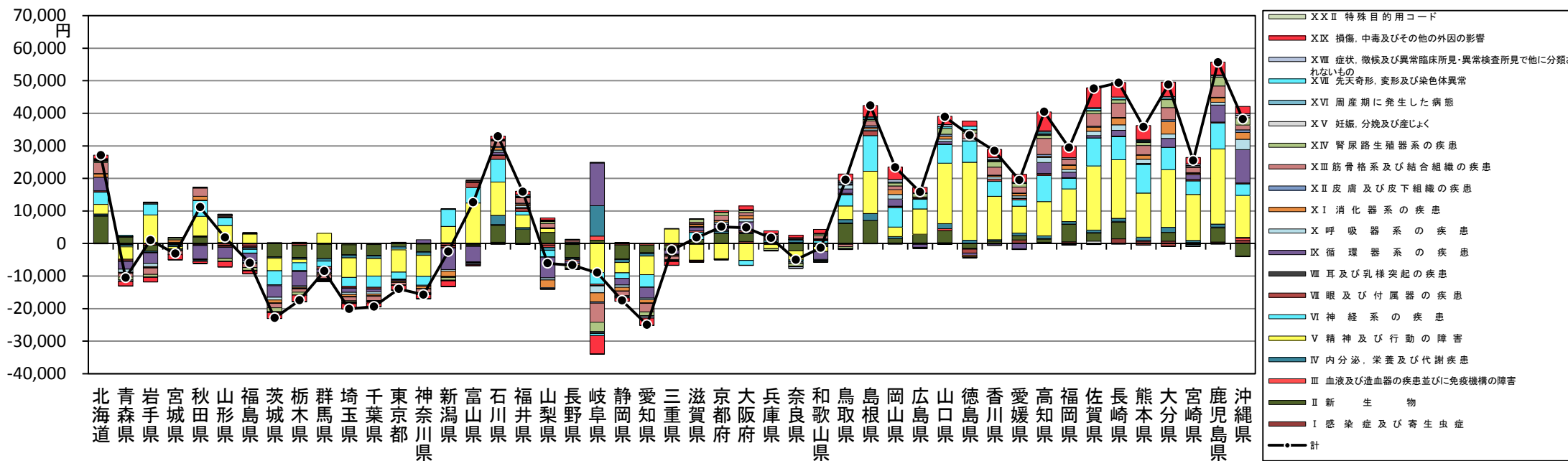
a 診療種別寄与度(1人当たり年齢調整後医療費)



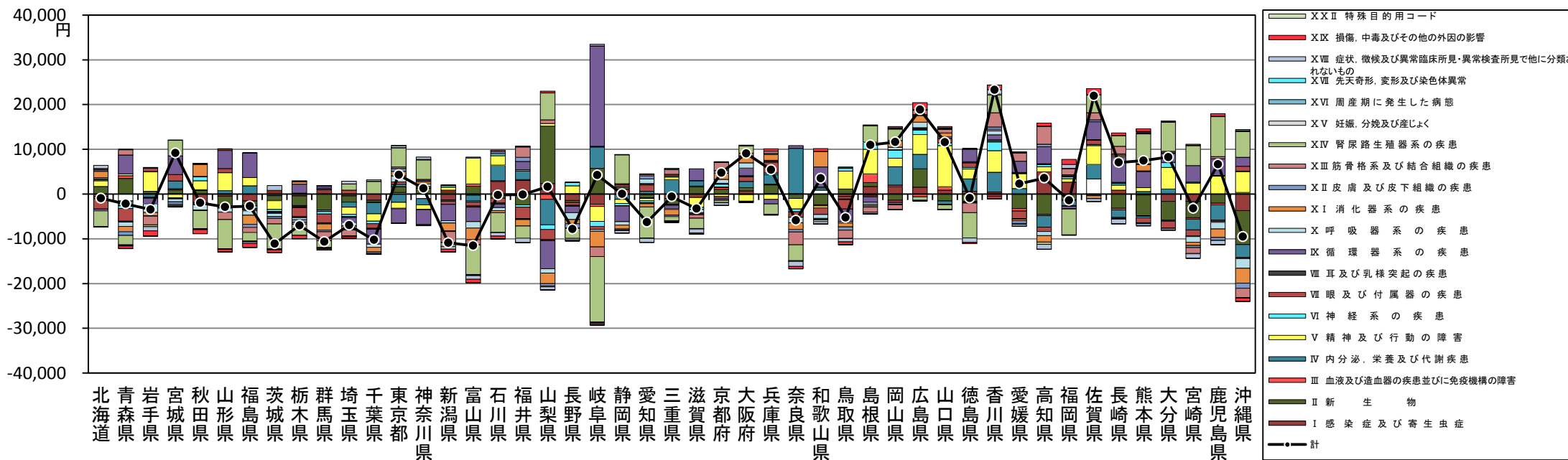
b 年齢階級別寄与度(1人当たり年齢調整後医療費)



c 入院医療費に対する疾病分類別別寄与度(1人当たり年齢調整後医療費)

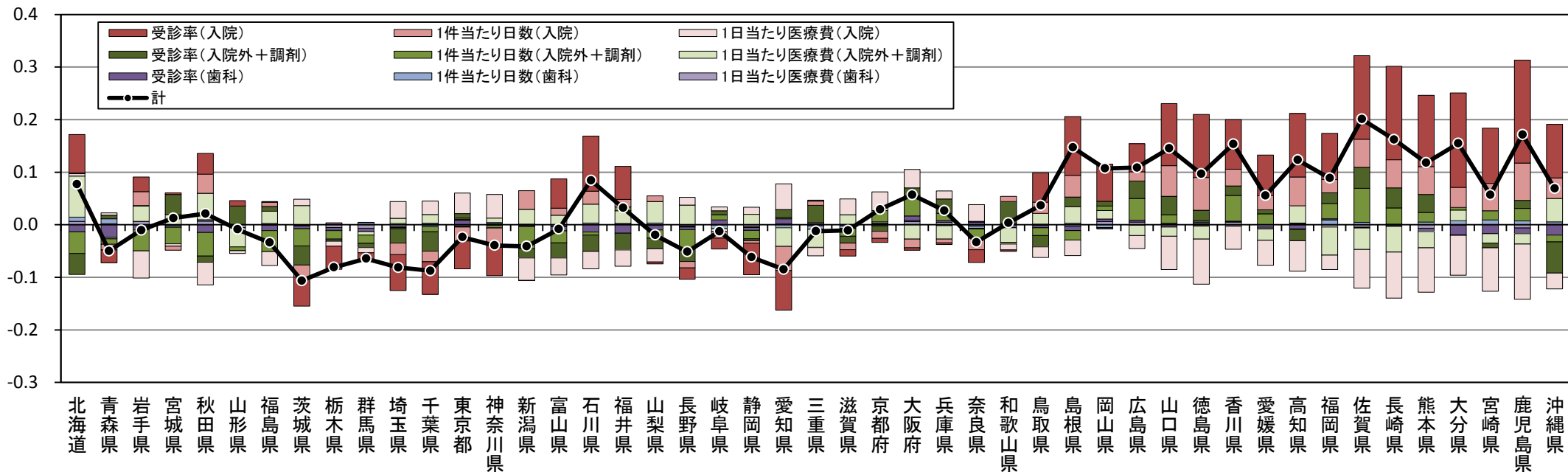


d 入院外+調剤医療費に対する疾病分類別別寄与度(1人当たり年齢調整後医療費)

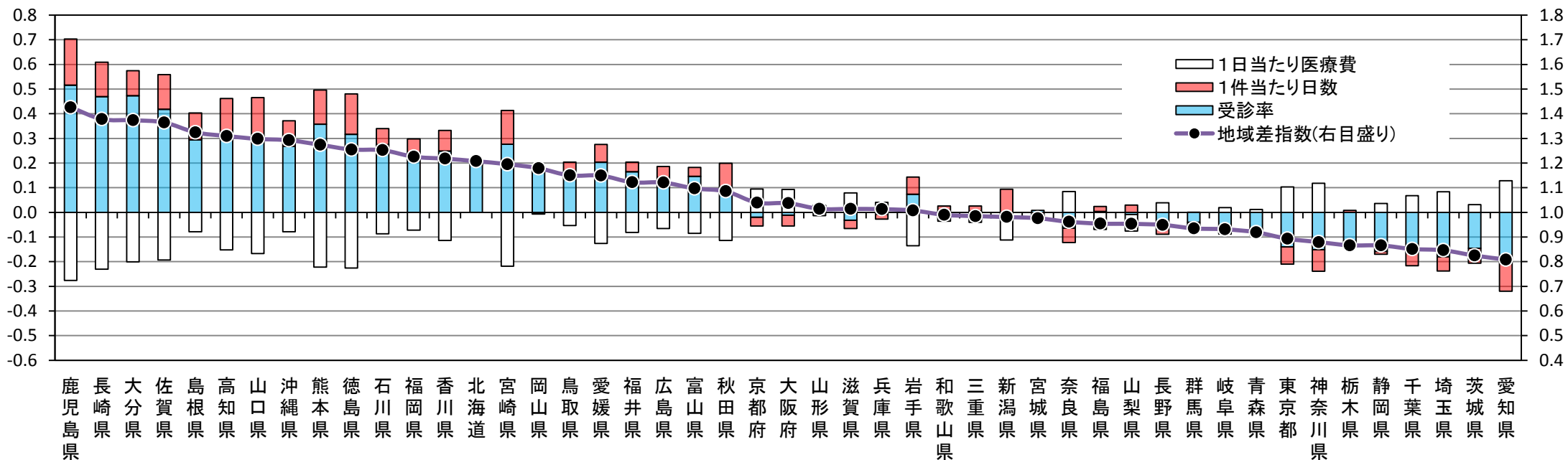


※ 調剤医療費は入院外医療費の各疾病分類に按分している

e 地域差指数の三要素(1日当たり医療費、1件当たり日数、受診率)別寄与度

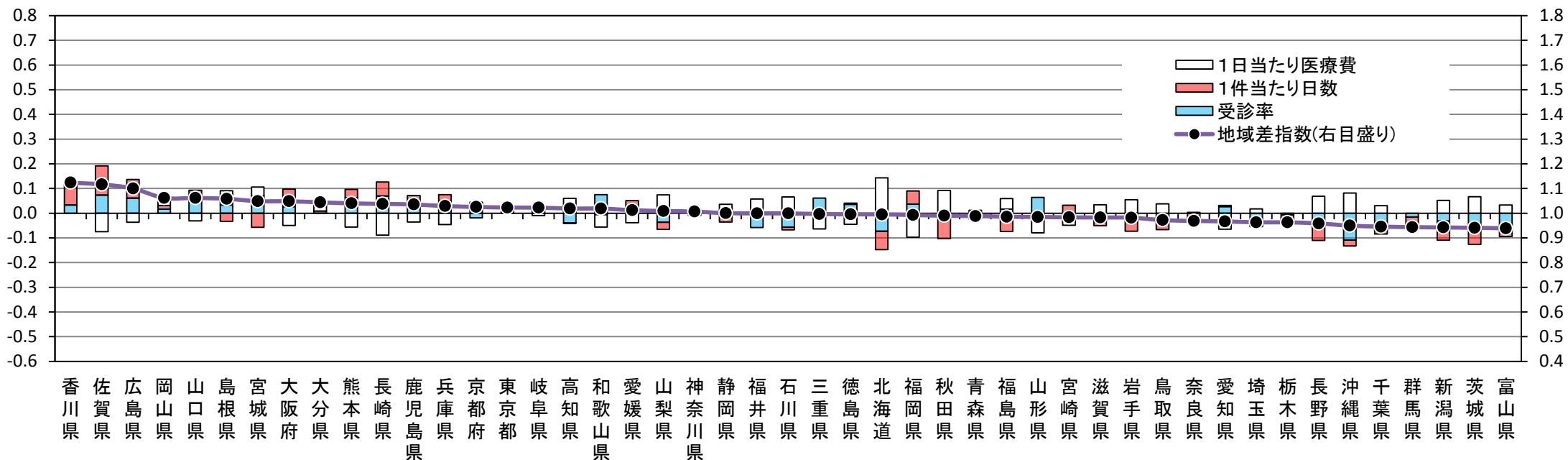


e-1 地域差指数(入院)の三要素(1日当たり医療費、1件当たり日数、受診率)別寄与度

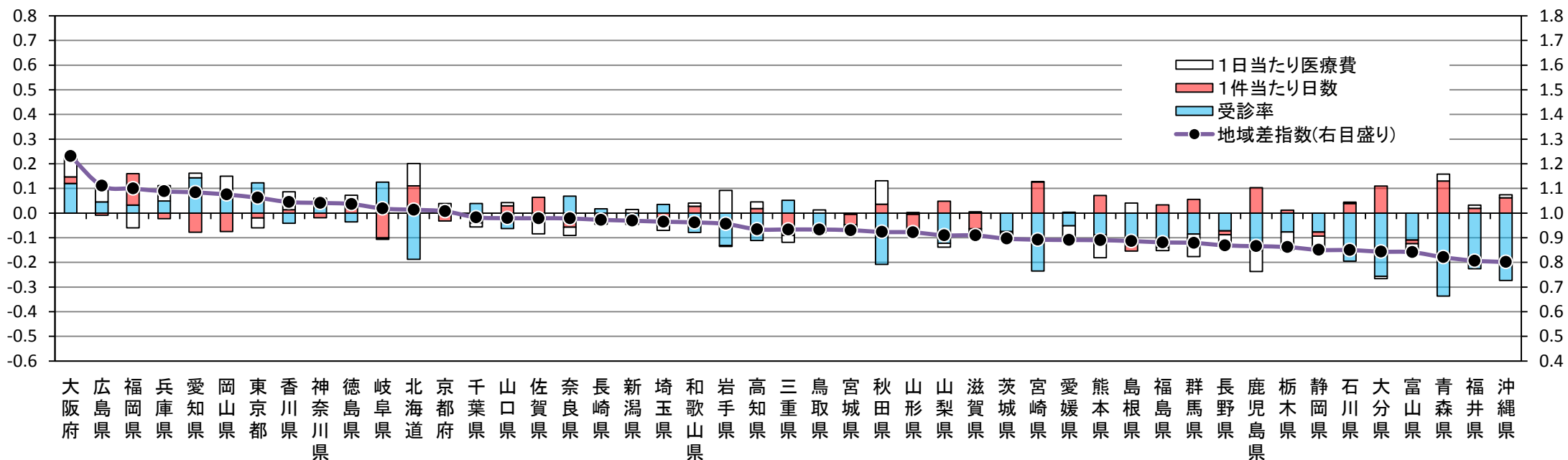


※ e-1~3は診療種別の地域差指数を三要素に分解したもので、足し上げても診療種別計の地域差指数であるeにはならない

e-2 地域差指数(入院外+調剤)の三要素(1日当たり医療費、1件当たり日数、受診率)別寄与度



e-3 地域差指数(歯科)の三要素(1日当たり医療費、1件当たり日数、受診率)別寄与度



※ e-1~3は診療種別の地域差指数を三要素に分解したもので、足し上げても診療種別計の地域差指数であるeにはならない

f 地域差指数(入院)の三要素(1日当たり医療費、平均在院日数、新規入院発生率)別寄与度

