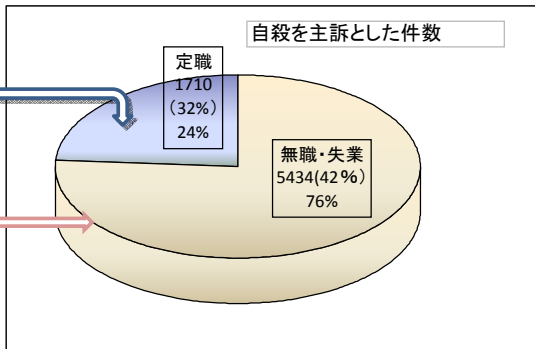
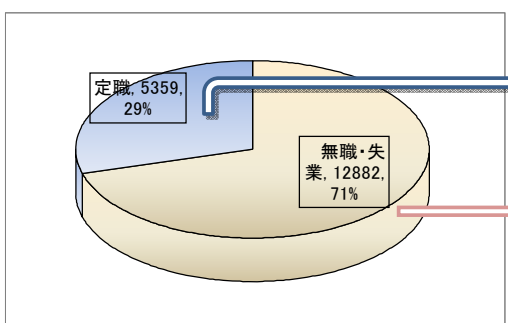
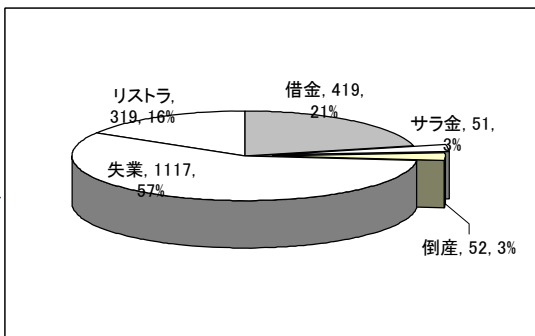
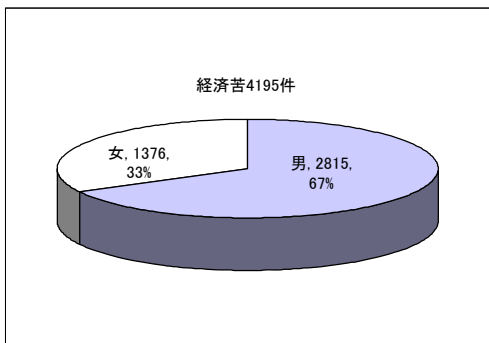
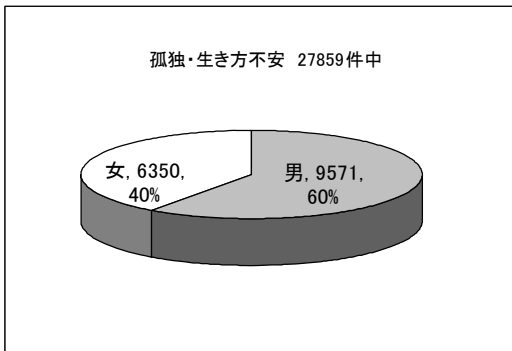
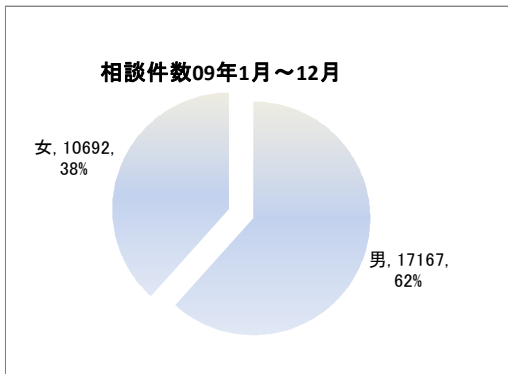


受信状況	全 体						内自殺志向の段階別													
				内自殺志向			念慮		計	危険		計	予告・通告計		実行中		計	総計		
	センター	男	女	総計	男	女	計	男	女		男	女		男	女		男		女	
01. 旭川		472	278	750	89	65	154	80	61	141	7	4	11	2	0	2	0	0	0	154
02. 北海道		252	152	404	41	30	71	38	26	64	2	4	6	1	0	1	0	0	0	71
03. あおもり		125	81	206	43	39	82	43	39	82	0	0	0	0	0	0	0	0	0	82
04. 秋田		308	218	526	84	94	178	75	81	156	2	10	12	5	3	8	2	0	2	178
05. 盛岡		234	132	366	89	56	145	78	51	129	7	4	11	4	1	5	0	0	0	145
06. 仙台		534	298	832	149	114	263	140	106	246	4	8	12	5	0	5	0	0	0	263
07. 山形		178	109	287	37	36	73	32	30	62	1	4	5	3	0	3	1	2	3	73
08. 福島		329	266	595	106	126	232	101	117	218	2	7	9	3	1	4	0	1	1	232
09. 新潟		345	235	580	93	85	178	85	79	164	6	4	10	2	1	3	0	1	1	178
10. 長野		365	244	609	135	111	246	120	101	221	14	8	22	1	1	2	0	1	1	246
11. 群馬		363	248	611	110	124	234	100	113	213	9	9	18	1	2	3	0	0	0	234
12. 栃木		395	273	668	141	101	242	133	91	224	6	8	14	2	1	3	0	1	1	242
13. 足利		306	263	569	105	94	199	98	88	186	6	6	12	1	0	1	0	0	0	199
14. 茨城		492	317	809	145	133	278	129	128	257	7	5	12	8	0	8	1	0	1	278
15. 埼玉		369	247	616	115	96	211	98	85	183	13	10	23	3	0	3	1	1	2	211
16. 千葉		409	237	646	99	96	195	91	87	178	6	7	13	2	1	3	0	1	1	195
17. 東京		465	313	778	115	115	230	102	105	207	12	8	20	0	1	1	1	1	2	230
18. 東京多摩		349	197	546	120	81	201	115	77	192	1	3	4	3	0	3	1	1	2	201
20. 川崎		369	210	579	109	90	199	92	79	171	11	9	20	5	1	6	1	1	2	199
21. 横浜		424	237	661	92	88	180	78	79	157	8	7	15	4	1	5	2	1	3	180
22. 山梨		136	79	215	34	29	63	32	28	60	0	0	0	1	1	2	1	0	1	63
23. 静岡		182	121	303	49	49	98	47	47	94	2	2	4	0	0	0	0	0	0	98
24. 浜松		308	178	486	109	74	183	101	70	171	7	4	11	1	0	1	0	0	0	183
25. 岐阜		326	200	526	133	95	228	122	86	208	8	8	16	3	0	3	0	1	1	228
26. 名古屋		500	278	778	130	96	226	118	88	206	7	8	15	4	0	4	1	0	1	226
27. 三重		163	89	252	45	40	85	44	38	82	1	2	3	0	0	0	0	0	0	85
28. 滋賀		137	91	228	52	45	97	48	40	88	2	2	4	2	0	2	0	3	3	97
29. 京都		552	381	933	193	154	347	140	112	252	39	37	76	12	3	15	2	2	4	347
30. 奈良		396	272	668	133	96	229	127	94	221	3	2	5	3	0	3	0	0	0	229
31. 関西		357	271	628	111	130	241	94	111	205	13	17	30	2	1	3	2	1	3	241
32. 神戸		345	231	576	111	94	205	95	82	177	10	12	22	5	0	5	1	0	1	205
33. はりま		209	159	368	70	77	147	60	65	125	5	11	16	4	0	4	1	1	2	147
34. 和歌山		330	225	555	103	86	189	84	77	161	11	7	18	8	1	9	0	1	1	189
35. 鳥取		413	249	662	120	93	213	111	88	199	6	5	11	3	0	3	0	0	0	213
36. 島根		265	200	465	81	82	163	69	74	143	4	2	6	6	4	10	2	2	4	163
37. 岡山		474	301	775	149	125	274	133	113	246	10	9	19	5	3	8	1	0	1	274
38. 広島		461	281	742	174	128	302	124	94	218	45	33	78	4	1	5	1	0	1	302
39. 徳島																				
40. 香川		414	267	681	145	122	267	116	95	211	23	23	46	5	3	8	1	1	2	267
41. 愛媛		383	252	635	117	107	224	102	89	191	11	14	25	2	4	6	2	0	2	224
42. 高知		208	123	331	38	23	61	36	20	56	0	2	2	2	1	3	0	0	0	61
43. 北九州		492	285	777	172	137	309	166	134	300	4	3	7	2	0	2	0	0	0	309
44. 福岡		445	263	708	143	124	267	121	109	230	17	15	32	4	0	4	1	0	1	267
45. 佐賀		394	315	709	147	145	292	140	139	279	7	6	13	0	0	0	0	0	0	292
46. 長崎		507	287	794	123	117	240	109	101	210	11	14	25	3	2	5	0	0	0	240
47. 熊本		386	224	610	127	98	225	106	80	186	17	14	31	3	4	7	1	0	1	225
48. 大分		439	309	748	132	123	255	116	105	221	14	13	27	2	5	7	0	0	0	255
49. 鹿児島		544	323	867	136	110	246	124	102	226	11	6	17	1	0	1	0	2	2	246
50. 沖縄		410	262	672	143	121	264	130	111	241	6	7	13	7	2	9	0	1	1	264
0901~0812		17259	11071	28330	5237	4494	9731	4643	4015	8658	418	403	821	149	49	198	27	27	54	9731
0801~0912		18,246	11,216	29,462	5,287	4,517	9,804	4,744	3,978	8,722	401	431	832	119	71	190	23	37	60	9,804

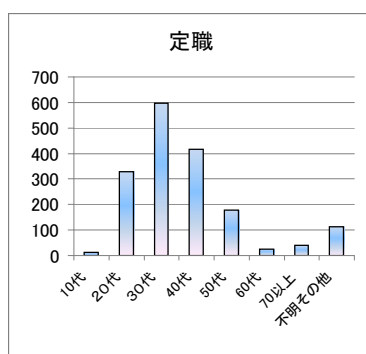
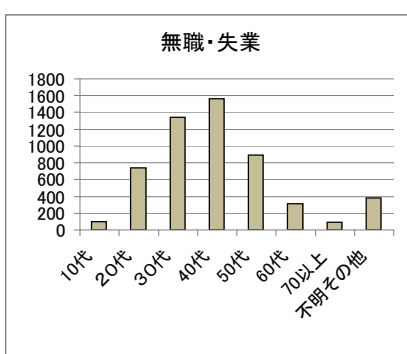
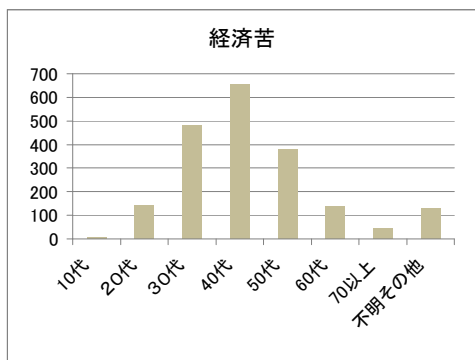
FD2009年1月～12月(各月受信状況)

	全体			内自殺志向			段階別												
	男	女	総計	男	女	総計	念慮		計	危険		計	予告・通告		計	実行中		計	計
							男	女		男	女		男	女		男	女		
1月	1,508	952	2,460	372	355	727	332	316	648	31	33	64	9	4	13	0	2	2	727
2月	1,471	891	2,362	371	367	738	336	331	667	24	30	54	9	6	15	2	0	2	738
3月	1,294	935	2,229	389	390	779	346	356	702	32	30	62	10	2	12	1	2	3	779
4月	1,525	894	2,419	479	351	830	425	315	740	36	32	68	8	3	11	10	1	11	830
5月	1,477	908	2,385	436	370	806	395	335	730	30	28	58	10	4	14	1	3	4	806
6月	1,384	940	2,324	433	399	832	379	350	729	49	43	92	5	3	8	0	3	3	832
7月	1,467	978	2,445	449	386	835	394	347	741	41	31	72	13	5	18	1	3	4	835
8月	1,520	961	2,481	496	389	885	426	347	773	39	33	72	28	3	31	3	6	9	885
9月	1,400	926	2,326	491	403	894	432	368	800	40	29	69	19	6	25	0	0	0	894
10月	1,353	876	2,229	444	397	841	390	354	744	38	36	74	10	3	13	6	4	10	841
11月	1,479	921	2,400	462	350	812	414	291	705	31	50	81	16	7	23	1	2	3	812
12月	1,380	890	2,270	415	337	752	374	305	679	27	28	55	12	3	15	2	1	3	752
合計	17,258	11,072	28,330	5,237	4,494	9,731	4,643	4,015	8,658	418	403	821	149	49	198	27	27	54	9,731

項目	番号		男		女		計	空白	地域	計	携帯
	1	2	17167			10692					
性別 (I)	1	男	17167						1 北海道	1133	188
	2	女				10692			2 青森	242	77
年代 (II)	3	10代	741	545	1287	1			3 秋田	253	80
	4	20代	2139	1625	3766	2			4 岩手	283	114
	5	30代	4302	2570	6875	3			5 宮城	351	88
	6	40代	4198	2544	6748	6			6 山形	364	142
	7	50代	2342	1838	4185	5			7 福島	191	51
	8	60代	902	640	1544	2			8 新潟	605	161
	9	70代以上	247	163	410	0			9 長野	532	295
	10	不明	2269	1018	3318	31			10 群馬	842	278
自殺に関する状況 (III)	11	念慮	4713	4054	8771	4			11 栃木	922	275
	12	危険	351	346	697	0			12 茨城	1064	283
	13	予告	148	50	198	0			13 埼玉	1453	418
	14	実行中	34	28	62	0			14 千葉	1111	307
自殺未遂 (IV) 自殺未遂有	15	あり	2116	1745	3864	3			15 東京	3319	858
	16	なし	4249	2842	7098	7			16 神奈川	1993	747
	17	不明	7446	4523	12000	31			17 山梨	102	25
健康 (V) 身体疾患治療中 精神疾患治療中	18	身体疾患	1642	1011	2656	3			18 静岡	462	142
		1・未治療	110	55	166	1			19 岐阜	291	111
		2・治療中	965	699	1664	0			20 愛知	1311	465
	19	3・治療歴有	307	141	448	0			21 三重	539	148
		精神疾患	7909	6777	14701	15			22 滋賀	256	70
		1・未治療	582	418	1000	0			23 京都	387	103
	2・治療中	6158	5422	11580	0			24 奈良	287	92	
	3・治療歴有	455	371	826	0			25 大阪	1733	321	
								26 兵庫	1499	341	
入院中・入院歴 (VI)	20	あり	2975	2357	5337	5			27 和歌山	220	100
	21	なし	2727	1875	4606	4			28 鳥取	180	70
	22	不明	8484	5196	13713	33			29 島根	473	66
通院中・通院歴 (VII)	23	あり	8044	6838	14898	16			30 岡山	692	263
	24	なし	1320	691	2012	1			31 広島	307	95
	25	不明	6163	2740	9766	863			32 徳島	132	43
家族・同居人 (VIII)	26	あり	5744	6184	11935	7			33 香川	260	33
	27	なし(ひとり暮らし)	6206	3064	9281	11			34 愛媛	377	126
職業 (IX)	28	定職	3765	1592	5359	2	}	回答なし (2231)	35 高知	773	394
		1・サラリーマン			1678				36 福岡	750	240
		2・自営業			370				37 佐賀	48	17
		3・パート			803				38 長崎	254	72
	29	無職・失業	8245	4620	12882	17			39 熊本	441	67
	30	主婦	31	2557	2588	0			40 大分	360	65
生活・経済 (X) 複数の○可	31	孤独・生き方	9571	6350	15936	15			41 鹿児島	266	77
	32	経済苦	2815	1376	4195	4			42 沖縄	151	26
		1・借金	228	190	419	1					
		2・サラ金	30	21	51	0			44 不明	195	35
		3・倒産	44	8	52	0			45 石川	194	45
		4・失業	858	258	1117	1			46 富山	362	70
		5・リストラ	251	68	319	0			47 福井	29	10
	33	介護・家族の病気	373	646	1019	0			48 山口	95	19
	34	離婚・離別・死別	1050	867	1922	5			49 宮崎	176	66
	35	子どもの問題	199	456	655	0					8179
1・病気		19	66	85	0			番号			
2・非行		12	24	36	0			新聞	344	237	
フリーダイヤル情報の 入手方法(ii)	41	ラジオ	85	50	135	0			1・朝日		
	42	テレビ	316	189	506	1			2・読売		
	43	ポスター・カード	375	256	633	2			3・毎日		
	44	インターネット	381	249	631	1			4・地方紙		
	45	いのちの電話	234	169	403	0			5・取材記事		
	46	医療機関	358	224	590	8			47 その他	702	565
								48 不明	10217	6452	



自殺を主訴とした年代



精神 2656件
 身体疾患 14701件

自殺を主訴
 7541件 43.5%

未遂歴あり
 2434件 32.3%

治療中・治療歴あり
 1716件 73.7%

