

平成25年度実績報告に基づく効率性に関する検討②

平成25年度実績報告から追加された「事業の優先度（重要度）」について、都道府県別にみた5事業の実施状況、自殺死亡率の推移との関係を検討した。

1. 5事業の優先度の評価

5事業のうち、優先度最上位に最も多く挙げられたのは人材養成事業、優先度最下位に最も多く挙げられたのは普及啓発事業であった。

表1 47都道府県の事業の優先度の評価結果

	対面		電話		人材		普及		強化	
1番	9	19%	7	15%	19	40%	1	2%	12	26%
2番	8	17%	8	17%	11	23%	7	15%	13	28%
3番	12	26%	9	19%	9	19%	6	13%	12	26%
4番	12	26%	13	28%	7	15%	8	17%	6	13%
5番	6	13%	10	21%	1	2%	25	53%	4	9%

2. 5事業の実施状況との関係

市区町村の5事業の実施割合と5事業の優先度は必ずしも一致しなかった。

付録表1 都道府県別にみた市区町村の5事業の実施状況と5事業の優先度の評価（別紙）

都道府県・市区町村を合計した5事業の執行額と5事業の優先度は必ずしも一致しなかった。

付録表2 都道府県別にみた実施事業数・執行額と5事業の優先度の評価（別紙）

3. 自殺死亡率の推移との関係

優先度最上位に挙げられた事業種類別に3群に分け、平成21～25年の自殺死亡率の推移を調べたところ、強化モデル事業を最上位に挙げた群が低下の度合いが大きかった。

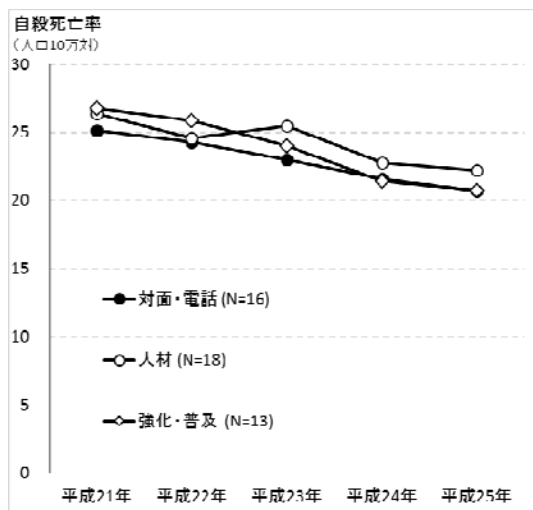


図1 優先度最上位の事業種類別にみた平成21～25年の自殺死亡率の推移 (グラフは中央値を示す)

さらに強化モデル事業の優先度順位別に 4 群に分け、平成 21～25 年の自殺死亡率の推移を調べたところ、強化モデル事業を上位に挙げた群ほど低下の度合いが大きかった。強化モデル事業を下位に挙げた群は平成 21 年時点から持続して自殺死亡率が高い値で推移した。

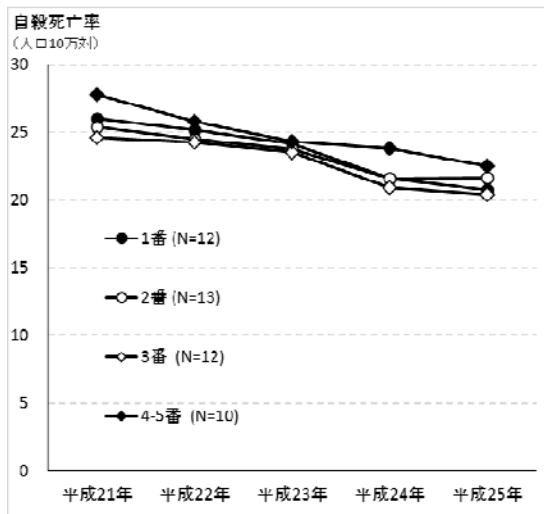


図 2 強化モデル事業の優先度順位別にみた平成 21～25 年の自殺死亡率の推移  
(グラフは中央値を示す)

5 事業の優先度は平成 25 年時点の情報であり、この結果から、強化モデル事業が有効であると結論づけることはできない。ただ、強化モデル事業を用いて地域の実情に即した自殺予防対策を進めようとしている都道府県が一定の効果を挙げている可能性が考えられる。

(中西三春、須賀万智)

付録表1 都道府県別にみた市区町村の5事業の実施状況と5事業の優先度の評価(平成25年度)

都道府県 実施種類数 (未実施)	市区町村 N	実施種類数					種類別					事業の優先度の順位						
		0	1	2	3	4	5	対面	電話	人材	普及	強化	対面	電話	人材	普及	強化	
1 北海道	5	179	88	26	51	9	4	1	15	5	68	78	10	5	4	1	3	2
2 青森県	5	40	0	11	13	11	3	2	15	4	27	35	11	3	4	1	5	2
3 岩手県	5	33	0	1	5	13	11	3	25	4	31	28	21	2	5	1	4	3
4 宮城県	5	35	7	4	11	9	4	0	14	2	21	25	7	1	2	3	5	4
5 秋田県	5	25	0	0	5	6	12	2	23	4	21	25	13	1	2	3	5	4
6 山形県	5	35	6	3	6	11	9	0	20	3	25	23	13	2	3	4	5	1
7 福島県	5	59	8	11	17	21	2	0	32	3	29	48	4	4	3	1	5	2
8 茨城県	5	44	3	21	15	5	0	0	6	1	36	22	1	3	4	1	5	2
9 栃木県	5	26	0	2	15	5	4	0	17	2	15	24	5	3	1	2	5	4
10 群馬県	5	35	5	17	10	3	0	0	4	1	11	29	1	1	2	3	5	4
11 埼玉県	5	63	17	21	16	9	0	0	14	0	32	32	2	1	4	3	5	2
12 千葉県	5	54	22	11	10	5	5	1	11	3	20	28	9	1	4	3	5	2
13 東京都	5	62	11	9	17	16	8	1	12	3	41	48	24	3	4	2	5	1
14 神奈川県	5	33	0	4	13	9	6	1	10	5	29	31	11	2	3	4	5	1
15 新潟県	5	30	6	7	7	7	3	0	15	0	24	4	11	2	3	4	5	1
16 富山県	5	15	1	0	6	5	2	1	11	3	14	8	4	4	3	2	5	1
17 石川県	4(電話)	19	0	4	4	5	6	0	11	1	13	19	7	4	5	2	3	1
18 福井県	5	17	0	0	4	10	2	1	13	1	11	17	9	1	5	3	4	2
19 山梨県	5	27	2	10	8	6	1	0	7	3	12	23	3	4	5	2	3	1
20 長野県	5	77	17	16	23	16	4	1	39	9	27	49	7	1	4	2	5	3
21 岐阜県	5	42	0	16	19	6	1	0	13	1	20	38	4	4	3	5	2	1
22 静岡県	5	35	3	15	7	6	4	0	10	0	16	30	7	3	2	1	5	4
23 愛知県	5	54	1	15	19	16	3	0	32	4	42	33	2	5	1	2	4	3
24 三重県	5	29	7	5	10	4	2	1	10	4	15	18	3	2	3	4	5	1
25 滋賀県	5	19	0	2	7	10	0	0	8	2	14	17	5	4	5	1	3	2
26 京都府	5	26	7	8	6	3	0	2	4	4	8	17	6	3	4	2	5	1
27 大阪府	4(普及)	43	0	26	13	4	0	0	16	6	40	0	2	2	1	4	5	3
28 兵庫県	5	41	0	3	16	14	8	0	24	17	38	28	2	2	1	3	4	5
29 奈良県	5	39	24	3	6	5	1	0	13	1	7	13	0	1	2	4	5	3
30 和歌山県	5	30	18	7	3	0	2	0	2	0	5	11	3	3	2	1	3	1
31 鳥取県	5	19	2	4	8	5	0	0	7	0	9	17	2	5	1	2	4	3
32 島根県	4(対面)	19	0	0	4	6	6	3	11	4	18	19	13	2	1	3	5	4
33 岡山県	4(対面)	27	9	2	12	1	2	1	5	3	13	17	4	4	2	1	5	3
34 広島県	4(対面)	23	0	3	7	11	2	0	10	3	16	21	8	5	1	3	4	2
35 山口県	4(電話)	19	0	2	10	7	0	0	7	0	16	19	1	4	5	1	2	3
36 徳島県	5	24	4	15	5	0	0	0	2	0	3	19	1	4	5	1	2	3
37 香川県	5	17	5	5	5	2	0	0	7	0	3	10	1	4	5	1	2	3
38 愛媛県	4(対面)	20	0	1	5	10	4	0	12	0	19	20	6	4	5	1	3	2
39 高知県	4(対面)	34	19	8	7	0	0	0	2	0	8	12	0	5	2	1	4	3
40 福岡県	5	60	0	23	27	8	1	1	29	18	50	2	11	3	4	1	5	2
41 佐賀県	5	20	0	1	7	8	4	0	13	0	20	18	4	3	4	2	5	1
42 長崎県	5	21	5	9	6	0	1	0	1	1	7	13	3	5	3	4	1	2
43 熊本県	5	45	17	11	9	6	2	0	18	0	16	18	3	1	3	2	4	5
44 大分県	4(強化)	18	0	4	6	8	0	0	7	1	14	18	0	3	4	1	2	5
45 宮崎県	5	26	8	4	4	5	4	1	8	5	14	15	6	3	4	1	2	5
46 鹿児島県	5	43	15	7	9	9	3	0	14	3	21	23	3	4	5	1	2	3
47 沖縄県	5	41	7	11	12	9	2	0	17	2	22	26	3	3	4	1	5	2

割合は0%を赤、50%以上を緑で表示した



付録2 都道府県別にみた実施事業数・執行額と5事業の優先度の評価(平成25年度) つづき

【都道府県】

	全体		対面		電話		人材		普及		強化		事業の優先度の順位				
	事業数	執行額	事業数	執行額	事業数	執行額	事業数	執行額	事業数	執行額	事業数	執行額	対面	電話	人材	普及	強化
1 北海道	199	74,781,374	14	858,618	4	7,064,455	110	29,761,954	42	31,383,548	29	5,712,799	5	4	1	3	2
2 青森県	15	22,179,565	2	3,161,227	1	1,829,000	3	6,139,749	1	1,732,708	8	9,316,881	3	4	1	5	2
3 岩手県	179	93,111,679	18	11,641,487	6	7,120,352	62	15,667,416	31	14,678,509	62	44,003,915	2	5	1	4	3
4 宮城県	37	37,126,753	4	3,057,893	7	9,398,870	14	7,914,838	1	190,000	11	16,565,152	1	2	3	5	4
5 秋田県	56	43,730,473	12	6,258,579	1	2,310,504	14	5,767,344	27	25,383,784	2	4,010,262	1	2	3	5	4
6 山形県	70	33,125,242	12	13,424,681	6	1,035,561	25	7,397,494	15	8,679,295	12	2,588,211	2	3	4	5	1
7 福島県	19	48,745,919	2	774,638	1	4,514,683	6	1,398,392	4	17,061,725	6	24,996,481	4	3	1	5	2
8 茨城県	24	42,810,651	1	223,640	6	7,298,355	3	2,326,308	4	2,364,400	10	30,597,948	3	4	1	5	2
9 栃木県	16	23,224,787	3	3,330,668	4	5,498,368	3	2,796,670	4	7,057,730	2	4,541,351	3	1	2	5	4
10 群馬県	67	46,436,256	6	14,867,115	1	2,916,913	26	5,117,016	21	13,649,286	13	9,885,926	1	2	3	5	4
11 埼玉県	43	60,828,000	3	11,163,280	3	11,533,925	17	1,311,158	7	23,368,545	13	13,451,092	1	4	3	5	2
12 千葉県	90	46,795,949	9	11,169,458	10	4,964,887	20	2,644,748	24	10,927,096	27	17,089,760	1	4	3	5	2
13 東京都	47	140,449,413	3	11,285,311	7	77,470,838	14	14,031,310	10	12,253,305	13	25,408,649	3	4	2	5	1
14 神奈川県	74	49,851,208	7	5,147,043	6	18,675,611	27	6,295,182	15	5,890,696	19	13,842,676	2	3	4	5	1
15 新潟県	186	83,358,325	24	4,118,109	2	1,138,657	54	7,018,211	76	45,031,608	30	26,051,740	2	3	4	5	1
16 富山県	17	26,974,313	2	863,812	1	3,000,000	3	2,173,585	2	5,755,799	9	15,181,117	4	3	2	5	1
17 石川県	17	26,470,750	1	931,737	0	0	7	10,325,226	3	10,328,156	6	4,885,631	4	5	2	3	1
18 福井県	9	22,400,337	1	3,477,366	1	2,559,000	1	1,399,396	2	6,661,709	4	8,302,866	1	5	3	4	2
19 山梨県	18	15,488,877	1	223,110	1	1,415,994	6	2,424,979	4	3,452,982	6	7,971,812	4	5	2	3	1
20 長野県	71	61,428,051	9	2,436,644	3	1,455,344	28	2,140,009	18	27,348,487	13	28,047,567	1	4	2	5	3
21 岐阜県	29	53,927,372	5	19,676,244	3	1,033,153	11	20,081,890	6	8,729,588	4	4,406,497	4	3	5	2	1
22 静岡県	18	47,438,994	1	2,556,305	3	9,012,213	5	30,101,213	3	1,070,440	6	4,698,823	3	2	1	5	4
23 愛知県	41	66,423,091	4	28,573,503	1	3,012,550	15	18,464,218	10	8,711,962	11	7,660,858	5	1	2	4	3
24 三重県	121	36,153,334	10	4,878,829	6	2,362,292	44	7,604,631	46	8,788,476	15	12,519,106	2	3	4	5	1
25 滋賀県	27	32,644,809	4	5,424,326	1	48,200	8	8,638,998	5	7,690,399	9	10,842,886	4	5	1	3	2
26 京都府	53	56,948,572	3	1,495,385	4	22,591,663	15	5,123,353	19	8,667,346	12	19,070,825	3	4	2	5	1
27 大阪府	111	121,604,356	8	6,502,854	5	10,633,267	41	8,924,224	0	0	57	95,544,011	2	1	4	5	3
28 兵庫県	36	99,980,412	6	5,431,836	7	39,497,000	13	12,375,926	4	13,109,782	6	29,565,868	2	1	3	4	5
29 奈良県	23	38,933,112	3	4,706,895	4	10,395,927	5	10,182,825	5	3,436,649	6	10,210,816	1	2	4	5	3
30 和歌山県	51	27,268,374	3	2,531,000	4	3,501,000	12	4,028,042	26	10,160,152	6	7,048,180	3	2	1	3	1
31 鳥取県	23	24,514,007	1	659,114	1	2,884,969	4	178,670	11	18,293,597	6	2,497,657	5	1	2	4	3
32 島根県	15	23,157,142	0	0	3	5,100,000	1	1,936,828	5	8,707,276	6	7,413,038	2	1	3	5	4
33 岡山県	20	22,356,872	0	0	1	2,180,000	4	642,630	7	8,119,449	8	11,414,793	4	2	1	5	3
34 広島県	14	23,454,318	0	0	3	8,320,527	4	5,830,738	2	1,082,580	5	8,220,473	5	1	3	4	2
35 山口県	31	19,492,195	3	216,124	0	0	17	5,958,474	4	3,656,889	7	9,660,708	4	5	1	2	3
36 徳島県	63	45,117,593	3	8,660,134	5	7,867,750	22	12,077,120	20	12,317,582	13	4,195,007	4	5	1	2	3
37 香川県	61	32,953,577	6	2,624,649	5	3,290,000	22	14,259,383	19	4,671,344	9	8,108,201	4	5	1	2	3
38 愛媛県	54	5,933,592	0	0	2	1,000,000	23	2,047,321	14	1,660,634	15	1,225,637	4	5	1	3	2
39 高知県	30	46,490,723	0	0	1	3,602,700	11	2,138,939	3	18,466,987	15	22,282,097	5	2	1	4	3
40 福岡県	19	42,631,974	2	411,433	3	13,334,040	5	8,704,033	1	1,075,150	8	19,107,318	3	4	1	5	2
41 佐賀県	88	21,141,045	6	997,137	2	3,778,791	43	5,136,121	18	4,754,305	19	6,474,691	3	4	2	5	1
42 長崎県	80	37,035,986	10	6,185,210	3	2,442,835	34	9,587,597	17	9,449,663	16	9,370,681	5	3	4	1	2
43 熊本県	44	40,868,109	8	7,569,198	5	2,500,720	26	9,671,491	3	18,798,963	2	2,327,737	1	3	2	4	5
44 大分県	27	35,486,602	4	1,691,948	1	2,522,750	16	7,124,117	6	24,147,787	0	0	3	4	1	2	5
45 宮崎県	104	34,021,978	10	4,501,901	3	5,844,772	46	5,496,560	22	8,396,603	23	9,782,142	3	4	1	2	5
46 鹿児島県	129	61,233,960	6	3,692,512	2	24,660	62	5,904,736	32	19,668,126	27	31,943,926	4	5	1	2	3
47 沖縄県	64	31,600,626	2	225,731	11	11,902,594	27	6,897,506	11	9,479,393	13	3,095,402	3	4	1	5	2

