

## 平成 25 年度実績報告に基づく効率性に関する検討①

## 1. 都道府県・市町村別にみた 5 事業の組み合わせ（平成 25 年度）

表 1 都道府県

表 2 市区町村

## 2. 都道府県別にみた都道府県が行う事業と市町村が行う事業の組み合わせ（平成 25 年度）

表 3 都道府県別にみた組み合わせ

## 3. 都道府県・市町村別にみた 5 事業の組み合わせの推移（平成 22～25 年度）

表 4・表 5・表 6 平成 22・23・24 年度の都道府県の組み合わせ

表 7・表 8・表 9 平成 22・23・24 年度の市町村の組み合わせ

表 10 平成 22～25 年度の市町村の組み合わせ

## 4. 平成 22～25 年度の事業実施の経過別にみた市区町村の自殺率の推移

図 1 男性の人口 10 万対自殺死亡者数

図 2 女性の人口 10 万対自殺死亡者数

## 5. 平成 22～25 年度の 5 事業の組み合わせ別にみた市町村の 2009 年の状況

表 12 総人口、課税対象所得、自治体職員数、男性自殺死亡者数、女性自殺死亡者数

強化モデル事業を（他の事業と組み合わせ）実施した市町村では、その他の組み合わせや未実施の市町村と比べて、総人口が多く、課税対象所得が高く、自治体職員数が多く、自殺死亡者数が多いという特徴がみられた。

## 6. 平成 22～25 年度の市町村における 5 事業の実施率の経年変化

表 13・表 14・表 15・表 16 平成 22・23・24・25 年度の実施率

普及啓発事業のみ実施した市町村は平成 23 年度以降の着手が多い。強化モデル事業を実施した市町村も初期は普及啓発事業から着手しているが、人材養成事業や対面型相談支援事業を順次展開していた。

## 7. 平成 22～25 年度の 5 事業の組み合わせ別にみた市町村の自殺率の推移

図 3 男性の人口 10 万対自殺死亡者数

図 4 女性の人口 10 万対自殺死亡者数

普及啓発事業のみ実施、あるいは全て未実施の市町村は、平成 22 年時点での自殺死亡者率は低いですが、その後の減少幅が他の組み合わせを実施した市町村より小さい傾向がみられた。

#### 8. 平成 22～25 年度の 5 事業の組み合わせ別にみた市町村の平成 25 年度の事業内容

表 1 7 4 年間における 5 事業の組み合わせ別にみた平成 25 年度事業の内容

過去 4 年間に対面型相談支援事業・人材養成事業・普及啓発事業を組み合わせで実施した市町村や、強化モデル事業を実施した市町村では、多岐にわたる事業内容が含まれていた。

表1 都道府県の平成25年度実施状況

事業数	対面型相談 支援事業	電話相談 支援事業	人材養 成事業	普及啓 発事業	強化モデ ル事業	N (%)	備考
4		○	○	○	○	5 (10.6)	愛媛県、 岡山県、 島根県、 広島県、 高知県
4	○		○	○	○	2 (4.3)	山口県、 石川県
4	○	○	○		○	1 (2.1)	大阪府
4	○	○	○	○		1 (2.1)	大分県
5	○	○	○	○	○	38 (80.9)	

表2 市区町村の平成25年度実施状況

事業数	組み合わせ	N	%
0	5事業のいずれも実施していない	<b>344</b>	<b>19.7</b>
1	対面型相談支援	45	2.6
	電話相談支援	9	0.5
	人材養成	113	6.5
	普及啓発	<b>216</b>	<b>12.4</b>
	強化モデル	5	0.3
2	対面型相談支援 + 電話相談支援	5	0.3
	対面型相談支援 + 人材養成	65	3.7
	対面型相談支援 + 普及啓発	85	4.9
	対面型相談支援 + 強化モデル	4	0.2
	電話相談支援 + 人材養成	14	0.8
	電話相談支援 + 普及啓発	7	0.4
	電話相談支援 + 強化モデル	1	0.1
	人材養成 + 普及啓発	<b>292</b>	<b>16.8</b>
	人材養成 + 強化モデル	14	0.8
	普及啓発 + 強化モデル	18	1.0
3	対面型相談支援 + 電話相談支援 + 人材養成	13	0.7
	対面型相談支援 + 電話相談支援 + 普及啓発	4	0.2
	対面型相談支援 + 電話相談支援 + 強化モデル	1	0.1
	対面型相談支援 + 人材養成 + 普及啓発	<b>213</b>	<b>12.2</b>
	対面型相談支援 + 人材養成 + 強化モデル	15	0.9
	対面型相談支援 + 普及啓発 + 強化モデル	15	0.9
	電話相談支援 + 人材養成 + 普及啓発	11	0.6
	電話相談支援 + 人材養成 + 強化モデル	2	0.1
	電話相談支援 + 普及啓発 + 強化モデル	0	0.0
	人材養成 + 普及啓発 + 強化モデル	70	4.0
4	対面型相談支援 + 電話相談支援 + 人材養成 + 普及啓発	30	1.7
	対面型相談支援 + 電話相談支援 + 人材養成 + 強化モデル	4	0.2
	対面型相談支援 + 電話相談支援 + 普及啓発 + 強化モデル	2	0.1
	対面型相談支援 + 人材養成 + 普及啓発 + 強化モデル	92	5.3
	電話相談支援 + 人材養成 + 普及啓発 + 強化モデル	10	0.6
5	全て実施	23	1.3

表3 都道府県別にみた平成25年度の都道府県実施事業と市区町村実施事業の組み合わせ

都道府県	都道府県の実施事業 組み合わせ	市区町村 実施事業							
		合計	未実施	普及啓発 のみ	人材養成 + 普及啓発	対面型 + 人材養成 + 普及啓発	強化 モデル	その他	備考
北海道	全て実施	179	88	0	0	0	10	81	
青森県	全て実施	40	0	0	0	0	11	29	
岩手県	全て実施	33	0	0	0	0	21	12	
宮城県	全て実施	35	7	0	0	0	7	21	
秋田県	全て実施	25	0	0	0	0	13	12	
山形県	全て実施	35	6	0	0	0	13	16	
福島県	全て実施	59	8	0	0	0	4	47	
茨城県	全て実施	44	3	0	0	0	1	40	
栃木県	全て実施	26	0	0	0	0	5	21	
群馬県	全て実施	35	5	0	0	0	1	29	
埼玉県	全て実施	63	17	0	0	0	2	44	
千葉県	全て実施	54	22	0	0	0	9	23	
東京都	全て実施	62	11	0	0	0	24	27	
神奈川県	全て実施	33	0	0	0	0	11	22	
新潟県	全て実施	30	6	0	0	0	11	13	
富山県	全て実施	15	1	0	0	0	4	10	
石川県	電話相談支援以外	19	0	0	0	0	7	12	電話 1
福井県	全て実施	17	0	0	0	0	9	8	

山梨県	全て実施	27	2	0	0	0	3	22	
長野県	全て実施	77	17	0	0	0	7	53	
岐阜県	全て実施	42	0	0	0	0	4	38	
静岡県	全て実施	35	3	0	0	0	7	25	
愛知県	全て実施	54	1	0	0	0	2	51	
三重県	全て実施	29	7	0	0	0	3	19	
滋賀県	全て実施	19	0	0	0	0	5	14	
京都府	全て実施	26	7	0	0	0	6	13	
大阪府	普及啓発以外	43	0	0	0	0	2	41	普及啓発 0
兵庫県	全て実施	41	0	0	0	0	2	39	
奈良県	全て実施	39	24	0	0	0	0	15	
和歌山県	全て実施	30	18	0	0	0	3	9	
鳥取県	全て実施	19	2	0	0	0	2	15	
島根県	対面型相談支援以外	19	0	0	0	0	13	6	対面型 11
岡山県	対面型相談支援以外	27	9	0	0	0	4	14	対面型 5
広島県	対面型相談支援以外	23	0	0	0	0	8	15	対面型 10
山口県	電話相談以外	19	0	0	0	0	1	18	電話 0
徳島県	全て実施	24	4	0	0	0	1	19	
香川県	全て実施	17	5	0	0	0	1	11	
愛媛県	対面型相談支援以外	20	0	0	0	0	6	14	対面型 12
高知県	対面型相談支援以外	34	19	0	0	0	0	15	対面型 2
福岡県	全て実施	60	0	0	0	0	11	49	

佐賀県	全て実施	20	0	0	0	0	4	16	
長崎県	全て実施	21	5	0	0	0	3	13	
熊本県	全て実施	45	17	0	0	0	3	25	
大分県	<b>強化モデル以外</b>	18	0	0	0	0	0	18	強化モデル0
宮崎県	全て実施	26	8	0	0	0	6	12	
鹿児島県	全て実施	43	15	0	0	0	3	25	
沖縄県	全て実施	41	7	0	0	0	3	31	

表4 都道府県の平成22年度実施状況

事業数	組み合わせ	N	%
0	5事業のいずれも実施していない	0	0.0
1	対面型相談支援	0	0.0
	電話相談支援	0	0.0
	人材養成	1	2.1
	普及啓発	0	0.0
	強化モデル	0	0.0
2	対面型相談支援 + 電話相談支援	0	0.0
	対面型相談支援 + 人材養成	0	0.0
	対面型相談支援 + 普及啓発	0	0.0
	対面型相談支援 + 強化モデル	0	0.0
	電話相談支援 + 人材養成	0	0.0
	電話相談支援 + 普及啓発	0	0.0
	電話相談支援 + 強化モデル	0	0.0
	人材養成 + 普及啓発	2	4.3
	人材養成 + 強化モデル	0	0.0
	普及啓発 + 強化モデル	0	0.0
3	対面型相談支援 + 電話相談支援 + 人材養成	0	0.0
	対面型相談支援 + 電話相談支援 + 普及啓発	0	0.0
	対面型相談支援 + 電話相談支援 + 強化モデル	0	0.0
	対面型相談支援 + 人材養成 + 普及啓発	0	0.0
	対面型相談支援 + 人材養成 + 強化モデル	0	0.0
	対面型相談支援 + 普及啓発 + 強化モデル	2	4.3
	電話相談支援 + 人材養成 + 普及啓発	3	6.4
	電話相談支援 + 人材養成 + 強化モデル	0	0.0
	電話相談支援 + 普及啓発 + 強化モデル	0	0.0
	人材養成 + 普及啓発 + 強化モデル	2	4.3
4	対面型相談支援 + 電話相談支援 + 人材養成 + 普及啓発	3	6.4
	対面型相談支援 + 電話相談支援 + 人材養成 + 強化モデル	0	0.0
	対面型相談支援 + 電話相談支援 + 普及啓発 + 強化モデル	3	6.4
	対面型相談支援 + 人材養成 + 普及啓発 + 強化モデル	6	12.8
	電話相談支援 + 人材養成 + 普及啓発 + 強化モデル	4	8.5
5	全て実施	21	44.7



表5 都道府県の平成23年度実施状況

事業数	組み合わせ	N	%
0	5事業のいずれも実施していない	0	0.0
1	対面型相談支援	0	0.0
	電話相談支援	0	0.0
	人材養成	0	0.0
	普及啓発	0	0.0
	強化モデル	0	0.0
2	対面型相談支援 + 電話相談支援	0	0.0
	対面型相談支援 + 人材養成	0	0.0
	対面型相談支援 + 普及啓発	0	0.0
	対面型相談支援 + 強化モデル	0	0.0
	電話相談支援 + 人材養成	0	0.0
	電話相談支援 + 普及啓発	0	0.0
	電話相談支援 + 強化モデル	0	0.0
	人材養成 + 普及啓発	0	0.0
	人材養成 + 強化モデル	0	0.0
	普及啓発 + 強化モデル	0	0.0
3	対面型相談支援 + 電話相談支援 + 人材養成	0	0.0
	対面型相談支援 + 電話相談支援 + 普及啓発	0	0.0
	対面型相談支援 + 電話相談支援 + 強化モデル	0	0.0
	対面型相談支援 + 人材養成 + 普及啓発	0	0.0
	対面型相談支援 + 人材養成 + 強化モデル	0	0.0
	対面型相談支援 + 普及啓発 + 強化モデル	0	0.0
	電話相談支援 + 人材養成 + 普及啓発	0	0.0
	電話相談支援 + 人材養成 + 強化モデル	0	0.0
	電話相談支援 + 普及啓発 + 強化モデル	0	0.0
	人材養成 + 普及啓発 + 強化モデル	1	2.1
4	対面型相談支援 + 電話相談支援 + 人材養成 + 普及啓発	1	2.1
	対面型相談支援 + 電話相談支援 + 人材養成 + 強化モデル	0	0.0
	対面型相談支援 + 電話相談支援 + 普及啓発 + 強化モデル	1	2.1
	対面型相談支援 + 人材養成 + 普及啓発 + 強化モデル	4	8.5
	電話相談支援 + 人材養成 + 普及啓発 + 強化モデル	5	10.6
5	全て実施	35	74.5

表6 都道府県の平成24年度実施状況

事業数	組み合わせ	N	%
0	5事業のいずれも実施していない	0	0.0
1	対面型相談支援	0	0.0
	電話相談支援	0	0.0
	人材養成	0	0.0
	普及啓発	0	0.0
	強化モデル	1	2.1
2	対面型相談支援 + 電話相談支援	0	0.0
	対面型相談支援 + 人材養成	0	0.0
	対面型相談支援 + 普及啓発	0	0.0
	対面型相談支援 + 強化モデル	0	0.0
	電話相談支援 + 人材養成	0	0.0
	電話相談支援 + 普及啓発	0	0.0
	電話相談支援 + 強化モデル	0	0.0
	人材養成 + 普及啓発	0	0.0
	人材養成 + 強化モデル	0	0.0
	普及啓発 + 強化モデル	0	0.0
3	対面型相談支援 + 電話相談支援 + 人材養成	0	0.0
	対面型相談支援 + 電話相談支援 + 普及啓発	0	0.0
	対面型相談支援 + 電話相談支援 + 強化モデル	0	0.0
	対面型相談支援 + 人材養成 + 普及啓発	0	0.0
	対面型相談支援 + 人材養成 + 強化モデル	0	0.0
	対面型相談支援 + 普及啓発 + 強化モデル	0	0.0
	電話相談支援 + 人材養成 + 普及啓発	0	0.0
	電話相談支援 + 人材養成 + 強化モデル	0	0.0
	電話相談支援 + 普及啓発 + 強化モデル	0	0.0
	人材養成 + 普及啓発 + 強化モデル	1	2.1
4	対面型相談支援 + 電話相談支援 + 人材養成 + 普及啓発	0	0.0
	対面型相談支援 + 電話相談支援 + 人材養成 + 強化モデル	0	0.0
	対面型相談支援 + 電話相談支援 + 普及啓発 + 強化モデル	0	0.0
	対面型相談支援 + 人材養成 + 普及啓発 + 強化モデル	1	2.1
	電話相談支援 + 人材養成 + 普及啓発 + 強化モデル	4	8.5
5	全て実施	40	85.1

表7 市区町村の平成22年度実施状況

事業数	組み合わせ	N	%
0	5事業のいずれも実施していない	<b>1277</b>	<b>73.3</b>
1	対面型相談支援	9	0.5
	電話相談支援	1	0.1
	人材養成	15	0.9
	普及啓発	<b>187</b>	<b>10.7</b>
	強化モデル	19	1.1
2	対面型相談支援 + 電話相談支援	0	0.0
	対面型相談支援 + 人材養成	1	0.1
	対面型相談支援 + 普及啓発	44	2.5
	対面型相談支援 + 強化モデル	1	0.1
	電話相談支援 + 人材養成	1	0.1
	電話相談支援 + 普及啓発	6	0.3
	電話相談支援 + 強化モデル	0	0.0
	人材養成 + 普及啓発	60	3.4
	人材養成 + 強化モデル	4	0.2
	普及啓発 + 強化モデル	22	1.3
3	対面型相談支援 + 電話相談支援 + 人材養成	0	0.0
	対面型相談支援 + 電話相談支援 + 普及啓発	4	0.2
	対面型相談支援 + 電話相談支援 + 強化モデル	0	0.0
	対面型相談支援 + 人材養成 + 普及啓発	26	1.5
	対面型相談支援 + 人材養成 + 強化モデル	8	0.5
	対面型相談支援 + 普及啓発 + 強化モデル	6	0.3
	電話相談支援 + 人材養成 + 普及啓発	4	0.2
	電話相談支援 + 人材養成 + 強化モデル	2	0.1
	電話相談支援 + 普及啓発 + 強化モデル	0	0.0
	人材養成 + 普及啓発 + 強化モデル	19	1.1
4	対面型相談支援 + 電話相談支援 + 人材養成 + 普及啓発	8	0.5
	対面型相談支援 + 電話相談支援 + 人材養成 + 強化モデル	1	0.1
	対面型相談支援 + 電話相談支援 + 普及啓発 + 強化モデル	0	0.0
	対面型相談支援 + 人材養成 + 普及啓発 + 強化モデル	9	0.5
	電話相談支援 + 人材養成 + 普及啓発 + 強化モデル	2	0.1
5	全て実施	6	0.3

表8 市区町村の平成23年度実施状況

事業数	組み合わせ	N	%
0	5事業のいずれも実施していない	<b>766</b>	<b>44.0</b>
1	対面型相談支援	19	1.1
	電話相談支援	1	0.1
	人材養成	19	1.1
	普及啓発	<b>296</b>	<b>17.0</b>
	強化モデル	10	0.6
2	対面型相談支援 + 電話相談支援	1	0.1
	対面型相談支援 + 人材養成	4	0.2
	対面型相談支援 + 普及啓発	71	4.1
	対面型相談支援 + 強化モデル	1	0.1
	電話相談支援 + 人材養成	0	0.0
	電話相談支援 + 普及啓発	5	0.3
	電話相談支援 + 強化モデル	0	0.0
	人材養成 + 普及啓発	<b>197</b>	<b>11.3</b>
	人材養成 + 強化モデル	10	0.6
	普及啓発 + 強化モデル	35	2.0
3	対面型相談支援 + 電話相談支援 + 人材養成	0	0.0
	対面型相談支援 + 電話相談支援 + 普及啓発	4	0.2
	対面型相談支援 + 電話相談支援 + 強化モデル	0	0.0
	対面型相談支援 + 人材養成 + 普及啓発	101	5.8
	対面型相談支援 + 人材養成 + 強化モデル	8	0.5
	対面型相談支援 + 普及啓発 + 強化モデル	20	1.1
	電話相談支援 + 人材養成 + 普及啓発	10	0.6
	電話相談支援 + 人材養成 + 強化モデル	2	0.1
	電話相談支援 + 普及啓発 + 強化モデル	1	0.1
	人材養成 + 普及啓発 + 強化モデル	63	3.6
4	対面型相談支援 + 電話相談支援 + 人材養成 + 普及啓発	14	0.8
	対面型相談支援 + 電話相談支援 + 人材養成 + 強化モデル	1	0.1
	対面型相談支援 + 電話相談支援 + 普及啓発 + 強化モデル	4	0.2
	対面型相談支援 + 人材養成 + 普及啓発 + 強化モデル	59	3.4
	電話相談支援 + 人材養成 + 普及啓発 + 強化モデル	3	0.2
5	全て実施	17	1.0

表9 市区町村の平成24年度実施状況

事業数	組み合わせ	N	%
0	5事業のいずれも実施していない	<b>428</b>	<b>24.6</b>
1	対面型相談支援	38	2.2
	電話相談支援	4	0.2
	人材養成	69	4.0
	普及啓発	<b>269</b>	<b>15.4</b>
	強化モデル	7	0.4
2	対面型相談支援 + 電話相談支援	2	0.1
	対面型相談支援 + 人材養成	28	1.6
	対面型相談支援 + 普及啓発	71	4.1
	対面型相談支援 + 強化モデル	4	0.2
	電話相談支援 + 人材養成	14	0.8
	電話相談支援 + 普及啓発	6	0.3
	電話相談支援 + 強化モデル	0	0.0
	人材養成 + 普及啓発	<b>290</b>	<b>16.6</b>
	人材養成 + 強化モデル	14	0.8
	普及啓発 + 強化モデル	23	1.3
3	対面型相談支援 + 電話相談支援 + 人材養成	4	0.2
	対面型相談支援 + 電話相談支援 + 普及啓発	7	0.4
	対面型相談支援 + 電話相談支援 + 強化モデル	1	0.1
	対面型相談支援 + 人材養成 + 普及啓発	<b>189</b>	<b>10.8</b>
	対面型相談支援 + 人材養成 + 強化モデル	8	0.5
	対面型相談支援 + 普及啓発 + 強化モデル	16	0.9
	電話相談支援 + 人材養成 + 普及啓発	12	0.7
	電話相談支援 + 人材養成 + 強化モデル	0	0.0
	電話相談支援 + 普及啓発 + 強化モデル	1	0.1
	人材養成 + 普及啓発 + 強化モデル	73	4.2
4	対面型相談支援 + 電話相談支援 + 人材養成 + 普及啓発	29	1.7
	対面型相談支援 + 電話相談支援 + 人材養成 + 強化モデル	4	0.2
	対面型相談支援 + 電話相談支援 + 普及啓発 + 強化モデル	1	0.1
	対面型相談支援 + 人材養成 + 普及啓発 + 強化モデル	91	5.2
	電話相談支援 + 人材養成 + 普及啓発 + 強化モデル	9	0.5
5	全て実施	30	1.7

表10 平成22-25年度の執行状況より算出した4年間における5事業の組み合わせの分布

事業数	組み合わせ	N	%
0	5事業のいずれも実施していない	<b>240</b>	<b>13.8</b>
1	対面型相談支援	17	1.0
	電話相談支援	0	0.0
	人材養成	39	2.2
	普及啓発	<b>213</b>	<b>12.2</b>
	強化モデル	3	0.2
2	対面型相談支援 + 電話相談支援	6	0.3
	対面型相談支援 + 人材養成	14	0.8
	対面型相談支援 + 普及啓発	84	4.8
	対面型相談支援 + 強化モデル	2	0.1
	電話相談支援 + 人材養成	2	0.1
	電話相談支援 + 普及啓発	11	0.6
	電話相談支援 + 強化モデル	0	0.0
	人材養成 + 普及啓発	<b>352</b>	<b>20.2</b>
	人材養成 + 強化モデル	5	0.3
	普及啓発 + 強化モデル	20	1.1
3	対面型相談支援 + 電話相談支援 + 人材養成	3	0.2
	対面型相談支援 + 電話相談支援 + 普及啓発	6	0.3
	対面型相談支援 + 電話相談支援 + 強化モデル	0	0.0
	対面型相談支援 + 人材養成 + 普及啓発	<b>261</b>	<b>15.0</b>
	対面型相談支援 + 人材養成 + 強化モデル	1	0.1
	対面型相談支援 + 普及啓発 + 強化モデル	19	1.1
	電話相談支援 + 人材養成 + 普及啓発	24	1.4
	電話相談支援 + 人材養成 + 強化モデル	1	0.1
	電話相談支援 + 普及啓発 + 強化モデル	0	0.0
	人材養成 + 普及啓発 + 強化モデル	104	6.0
4	対面型相談支援 + 電話相談支援 + 人材養成 + 普及啓発	53	3.0
	対面型相談支援 + 電話相談支援 + 人材養成 + 強化モデル	0	0.0
	対面型相談支援 + 電話相談支援 + 普及啓発 + 強化モデル	3	0.2
	対面型相談支援 + 人材養成 + 普及啓発 + 強化モデル	<b>177</b>	<b>10.2</b>
	電話相談支援 + 人材養成 + 普及啓発 + 強化モデル	16	0.9
5	全て実施	66	3.8

図1 4年間に於ける事業実施の経過別にみた市区町村の人口10万対自殺死亡者数(男性)の推移

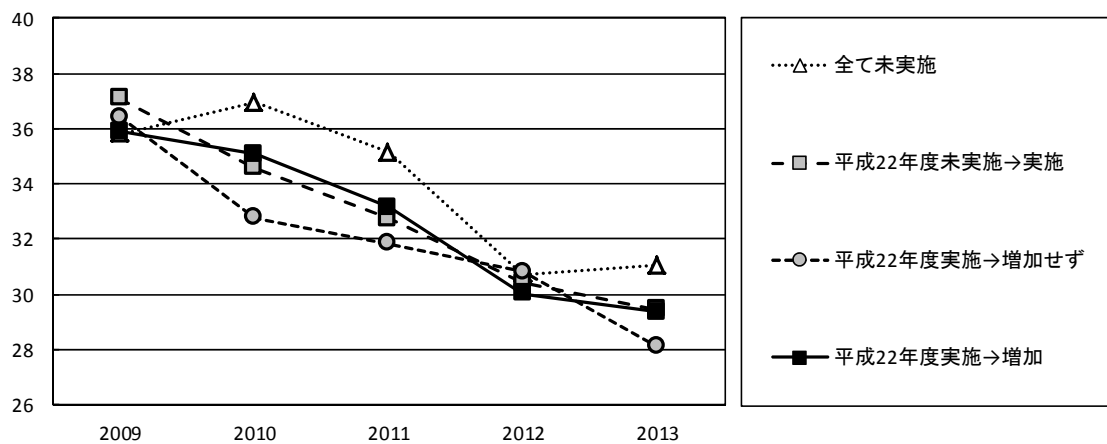


図2 4年間に於ける事業実施の経過別にみた市区町村の人口10万対自殺死亡者数(女性)の推移

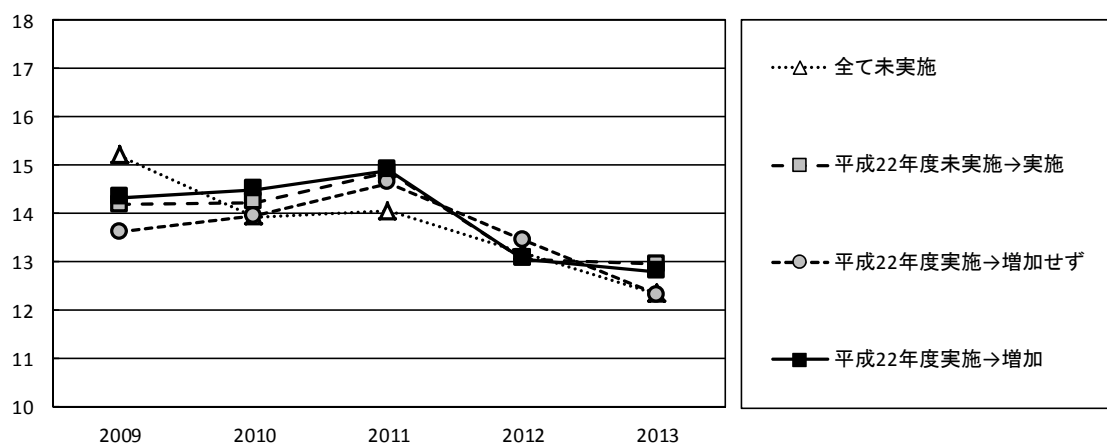


表 1 2 4 年間ににおける 5 事業の組み合わせ別にみた市区町村の 2009 年の状況（平均値）

	総人口	1 人あたり 課税対象所得	自治体職員総数	男性自殺者数	女性自殺者数
対面型相談支援 + 人材養成 + 普及啓発 (N=261)	64698.5	1.17	613.6	11.8	4.6
人材養成 + 普及啓発 (N=352)	60735.1	1.21	565.7	10.9	4.3
普及啓発 のみ (N=213)	36148.0	1.14	378.9	6.6	2.6
強化モデルとの組み合わせ (N = 417)	154502.7	1.21	1453.7	27.2	11.4
上記に該当しない組み合わせ (N=259)	47475.3	1.14	448.0	8.7	3.3
5 事業のいずれも実施していない (N=240)	18282.7	1.05	224.0	3.2	1.4



表 1 3 4 年間における 5 事業の組み合わせ別にみた市区町村の 2010 年の各事業の実施率

4 年間における組み合わせ	対面型相談支援	電話相談支援	人材養成	普及啓発	強化モデル
対面型相談支援 + 人材養成 + 普及啓発	15.3%	0.0%	15.3%	35.6%	0.0%
人材養成 + 普及啓発	0.0%	0.0%	5.4%	17.3%	0.0%
普及啓発のみ	0.0%	0.0%	0.0%	8.9%	0.0%
強化モデルとの組み合わせ	15.8%	4.8%	21.1%	44.6%	23.7%
上記に該当しない組み合わせ	6.6%	5.8%	6.6%	17.8%	0.0%

表 1 4 4 年間における 5 事業の組み合わせ別にみた市区町村の 2011 年の各事業の実施率

4 年間における組み合わせ	対面型相談支援	電話相談支援	人材養成	普及啓発	強化モデル
対面型相談支援 + 人材養成 + 普及啓発	43.7%	0.0%	42.9%	68.6%	0.0%
人材養成 + 普及啓発	0.0%	0.0%	31.0%	58.8%	0.0%
普及啓発のみ	0.0%	0.0%	0.0%	46.5%	0.0%
強化モデルとの組み合わせ	36.0%	7.7%	58.3%	75.1%	56.1%
上記に該当しない組み合わせ	23.2%	12.0%	16.6%	39.8%	0.0%

表 1 5 4 年間における 5 事業の組み合わせ別にみた市区町村の 2012 年の各事業の実施率

4 年間における組み合わせ	対面型相談支援	電話相談支援	人材養成	普及啓発	強化モデル
対面型相談支援 + 人材養成 + 普及啓発	73.2%	0.0%	75.9%	80.1%	0.0%
人材養成 + 普及啓発	0.0%	0.0%	69.0%	84.1%	0.0%
普及啓発のみ	0.0%	0.0%	0.0%	69.5%	0.0%
強化モデルとの組み合わせ	51.3%	13.7%	77.2%	82.5%	67.6%
上記に該当しない組み合わせ	45.6%	25.9%	39.4%	45.9%	0.0%

表 1 6 4 年間における 5 事業の組み合わせ別にみた市区町村の 2013 年の各事業の実施率

4 年間における組み合わせ	対面型相談支援	電話相談支援	人材養成	普及啓発	強化モデル
対面型相談支援 + 人材養成 + 普及啓発	83.1%	0.0%	88.1%	75.9%	0.0%
人材養成 + 普及啓発	0.0%	0.0%	84.7%	77.3%	0.0%
普及啓発のみ	0.0%	0.0%	0.0%	71.8%	0.0%
強化モデルとの組み合わせ	57.1%	14.9%	80.8%	81.1%	66.2%
上記に該当しない組み合わせ	62.2%	28.6%	44.8%	49.0%	0.0%

図3 4年間に於ける5事業の組み合わせ別にみた市区町村の人口10万対自殺者数（男性、自殺日、住居地）の推移

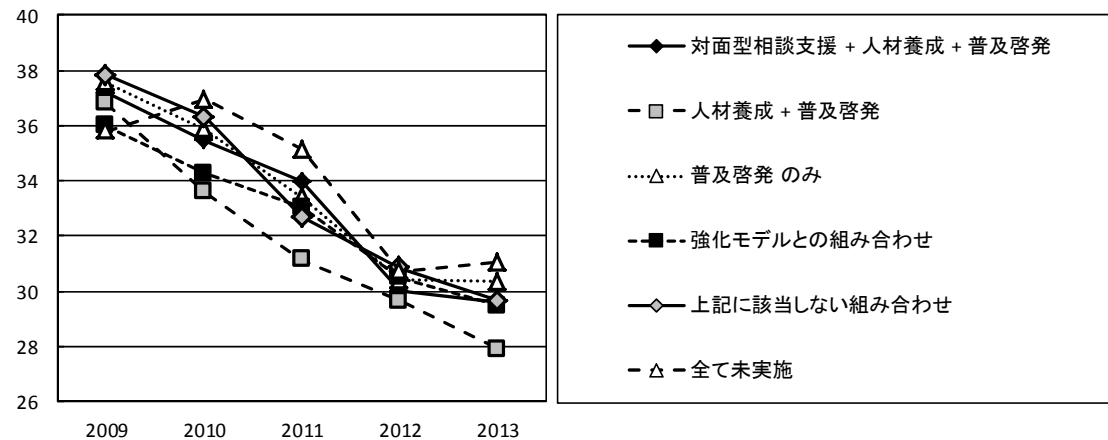


図4 4年間に於ける5事業の組み合わせ別にみた市区町村の人口10万対自殺者数（女性、自殺日、住居地）の推移

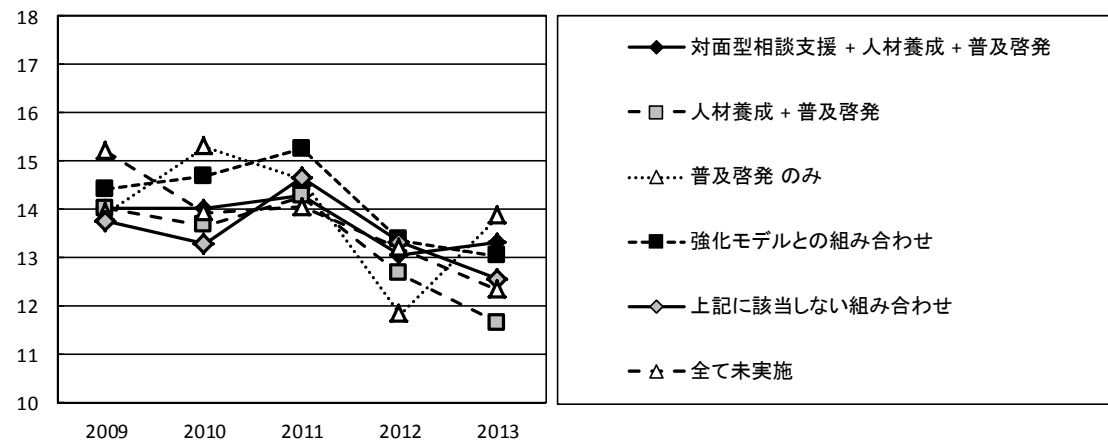


表 1 7 4 年間における 5 事業の組み合わせ別にみた平成 25 年度事業の内容

平成 25 年度事業の 内容の有無	対面型相談支援 + 人材養成 + 普及啓発	人材養成 + 普及啓発	普及啓発のみ	強化モデル	その他
メンタルヘルス	86.6%	58.8%	50.7%	84.7%	69.5%
精神疾患	71.6%	36.6%	30.5%	70.7%	62.5%
アルコール等依存症	39.5%	9.4%	12.7%	45.1%	37.8%
自殺未遂	33.7%	4.0%	3.8%	40.3%	33.2%
法律（債務等）	18.8%	9.1%	4.7%	27.3%	14.7%
労働関係	16.9%	5.7%	2.8%	25.7%	15.4%
身体の健康	37.5%	2.0%	1.9%	36.2%	37.1%
虐待等人権	14.9%	7.7%	4.2%	19.9%	16.6%
学校・いじめ等	28.4%	9.9%	9.9%	31.9%	20.8%
職場・メンタルヘルス等	43.7%	17.9%	15.5%	48.4%	36.7%
子育て	41.4%	13.1%	8.0%	35.7%	32.4%
孤立予防	27.2%	11.9%	7.0%	39.3%	21.2%

内容のカテゴリーは対面型相談支援事業、電話相談支援事業の「相談種類」、普及啓発事業、強化モデル事業の「事業内容」による