

## 平成 24 年度地域自殺対策基金のアウトプット評価

東京慈恵会医科大学 須賀 万智

平成 24 年度に全国の自治体で執行された地域自殺対策基金は「地域自殺対策緊急強化基金」と「住民生活に光をそそぐ交付金」をあわせて 3,606,280,175 円であり、8032 事業（執行額 0 円を含む）が実施された。表 1 に平成 24 年度の事業実績を示した。事業数と執行額は普及啓発事業が最も多かったが、1 事業あたり執行額は電話相談事業が最も大きかった。

表 1 平成 24 年度の事業実績（全体）

		全体	都道府県	市区町村
全事業	事業数	8032	2468	5564
	執行額(円)	3,606,280,175	2,308,736,193	1,297,543,982
	1 事業あたり執行額(円)	448,989	935,468	233,203
①対面型相談支援事業	事業数	958	230	728
	執行額(円)	456,473,492	222,040,315	234,433,177
	1 事業あたり執行額(円)	476,486	965,393	322,024
②電話相談支援事業	事業数	319	169	150
	執行額(円)	408,564,491	355,387,307	53,177,184
	1 事業あたり執行額(円)	1,280,766	2,102,883	354,515
③人材養成事業	事業数	2411	853	1558
	執行額(円)	494,078,678	297,685,334	196,393,344
	1 事業あたり執行額(円)	204,927	348,986	126,055
④普及啓発事業	事業数	3303	690	2613
	執行額(円)	1,281,172,005	696,645,480	584,526,525
	1 事業あたり執行額(円)	387,881	1,009,631	223,699
⑤強化モデル事業	事業数	1041	526	515
	執行額(円)	965,991,509	736,977,757	229,013,752
	1 事業あたり執行額(円)	927,946	1,401,098	444,687

地域自殺対策基金が有効に活用されるには、1) 国が地域のニーズに応じた金額を各都道府県に配分する、2) 都道府県が地域の実情に即した事業計画を作成し、各市区町村と各事業に配分する、3) 都道府県と市区町村が連携・分担し、地域で総合的に自殺対策を展開することが重要であると考えられる。平成 24 年度地域自殺対策基金の事業実績(アウトプット)を都道府県単位で集計し、1～3 の観点から評価した。

## 1. 各都道府県への配分について

表 2 に都道府県別の平成 24 年度の事業実績を示した。事業数が最も多いのは北海道 571 件、執行額が最も多いのは大阪府 275,860,915 円、人口あたり執行額が最も高いのは秋田県 108.4 円であった。人口、自殺者数、自殺死亡率（平成 23 年）との相関を調べると、執行額は人口、自殺者数との相関（いずれも  $\gamma=0.78$ 、 $p<0.001$ ）を認め、交付額を人口割で決定したことを裏付けた。一方、人口あたり執行額は自殺死亡率との相関（ $\gamma=0.44$ 、 $p=0.002$ ）（図 1）を認め、自殺死亡率が高い都道府県ほど額が多く配分されており、各都道府県への配分は妥当であると考えられた。なお、執行額に比例し、事業数が多い（ $\gamma=0.69$ 、 $p<0.001$ ）、1 事業あたり執行額が高い（ $\gamma=0.50$ 、 $p<0.001$ ）ことから、執行額が多い都道府県ほど事業を大規模に展開していることが示された。

表2 平成24年度の事業実績 (都道府県分と市区町村分の合計)

	事業数	執行額(円)	1事業当たり 執行額(円)	人口当たり 執行額(円)	対GPP比
北海道	571	165,504,035	289,849	30.2	916.8
青森県	167	56,651,771	339,232	41.6	1282.6
岩手県	239	123,286,116	515,842	93.8	2897.7
宮城県	139	59,726,828	429,689	25.7	746.0
秋田県	295	116,511,864	394,956	108.4	3151.4
山形県	201	51,596,590	256,700	44.4	1397.9
福島県	215	70,641,671	328,566	35.5	977.3
茨城県	159	91,927,675	578,162	31.1	891.4
栃木県	114	98,219,455	861,574	49.1	1244.2
群馬県	165	74,752,837	453,048	37.4	1061.4
埼玉県	144	123,581,070	858,202	17.1	604.9
千葉県	206	104,324,464	506,429	16.8	543.1
東京都	238	202,282,768	849,928	15.3	237.4
神奈川県	208	119,503,421	574,536	13.2	401.7
新潟県	189	47,114,701	249,284	19.9	559.4
富山県	173	74,607,036	431,255	68.6	1821.2
石川県	117	43,586,245	372,532	37.4	1025.6
福井県	108	46,949,129	434,714	58.5	1508.1
山梨県	84	43,097,874	513,070	50.3	1482.9
長野県	4	1,384,796	346,199	0.6	17.5
岐阜県	110	75,569,086	686,992	36.5	1094.2
静岡県	130	118,263,433	909,719	31.5	782.5
愛知県	203	122,681,982	604,345	16.5	384.7
三重県	223	49,955,948	224,018	27.0	698.2
滋賀県	145	55,089,864	379,930	39.0	966.2
京都府	138	99,536,002	721,275	37.8	1041.8
大阪府	391	275,860,915	705,527	31.1	770.0
兵庫県	344	135,202,059	393,029	24.2	758.5
奈良県	71	61,994,826	873,167	44.4	1803.1
和歌山県	102	53,318,535	522,731	53.6	1707.6
鳥取県	103	42,480,096	412,428	72.6	2249.6
島根県	183	30,869,693	168,687	43.4	1322.8
岡山県	77	32,340,952	420,012	16.7	466.8
広島県	135	73,098,283	541,469	25.6	675.9
山口県	120	41,626,192	346,885	28.9	760.1
徳島県	120	60,397,521	503,313	77.4	2284.8
香川県	80	34,364,907	429,561	34.6	957.9
愛媛県	183	43,551,765	237,988	30.6	940.2
高知県	64	43,155,621	674,307	56.9	2015.9
福岡県	148	55,853,974	377,392	11.0	318.0
佐賀県	201	40,713,983	202,557	48.1	1494.9
長崎県	124	45,556,269	367,389	32.1	1054.5
熊本県	125	39,733,576	317,869	21.9	740.5
大分県	118	47,233,608	400,285	39.7	1168.0
宮崎県	213	67,135,165	315,189	59.4	1934.7
鹿児島県	254	78,198,785	307,869	46.0	1523.4
沖縄県	191	67,246,789	352,077	48.0	1807.2

対GPP比: 総執行額(円) / 県内総生産(億円)

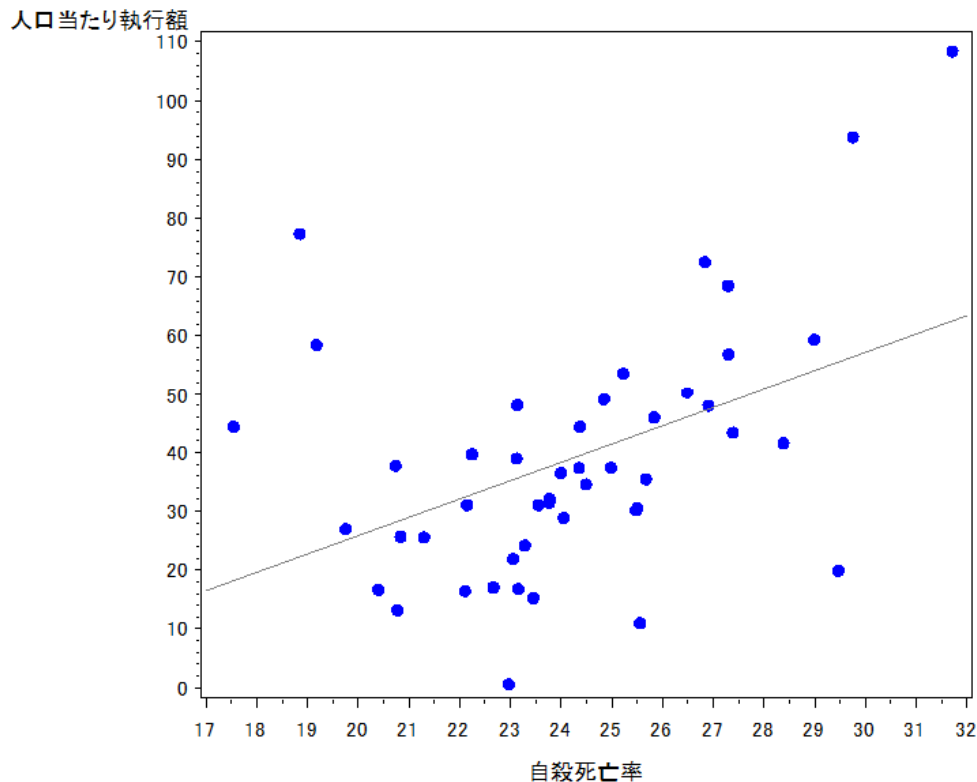


図1 人口当たり執行額（円）と自殺死亡率（人口千対）の関係

## 2. 各事業への配分について

表3に平成24年度執行額の事業別内訳を示した。各事業への配分は都道府県の人口規模による特徴がみられた。すなわち、人口規模が大きな都道府県（人口300万人以上）では、②電話相談支援事業の割合が大きい。人口規模が中程度の都道府県（人口100～299万人）では、①対面型相談支援事業と③人材養成事業の割合が大きい。人口規模が小さな都道府県（人口100万人未満）では、③人材養成事業と④普及啓発事業の割合が大きい。さらに、同程度の人口規模の都道府県で比較したところ、自殺死亡率と各事業への配分に一定の傾向を認めなかった。そのほか、人口規模とは関係なく、④普及啓発事業への配分が大きい都道府県には、キャンペーン期間にマスメディアでメッセージ広告を配信した事例（都道府県による事業）が多かった。⑤強化モデル事業への配分が大きい都道府県には、ハイリスク地における自殺防止対策、かかりつけ医と精神科医の連携体制強化、県内のサポートシステムの構築などにまとめた金額を投じた事例（都道府県による事業）であったり、モデル地区で実施した取り組みを県内全域に拡大した事例（都道府県による事業）が多かった。

人口規模が大きな都道府県は、自殺死亡率が相対的に低いところが多く、悩んでいる人の相談支援を重視する傾向にあること、また、対象集団の大きさにあわせ、対面型相談より電話相談を選択したと推察される。一方、人口規模が小さな都道府県は、自殺死亡率が相対的に高いところが多く、地域全体の底上げにつながる人材養成や普及啓発を重視する傾向にあると推察される。地域自殺対策緊急強化基金が創設された平成21年度当初は④普及啓発事業への配分が多かった。地域自殺対策基金も4年目になり、自殺の問題の重要性を伝える基本的な啓発活動に留まらず、地域の実情に即した事業を見極めて、事業計画を作成する都道府県が増加していると考えられた。このことは都道府県レベルの自殺対策の推進体制がほぼ整備されたという調査結果とも一致する。

表3 平成24年度執行額の事業別内訳（都道府県分と市区町村分の合計）

	人口	執行額(円)	①対面型相 談支援事業	②電話相談 支援事業	③人材養成 事業	④普及啓発 事業	⑤強化モデ ル事業
東京都	13,196,000	202,282,768	11.6%	38.8%	8.9%	24.4%	16.3%
神奈川県	9,058,000	119,503,421	11.7%	29.1%	14.2%	22.3%	22.7%
大阪府	8,861,000	275,860,915	4.8%	5.9%	10.9%	64.2%	14.1%
愛知県	7,416,000	122,681,982	40.1%	5.0%	29.2%	18.1%	7.6%
埼玉県	7,207,000	123,192,070	11.7%	8.8%	7.5%	25.3%	46.8%
千葉県	6,214,000	104,324,464	26.1%	7.4%	12.7%	36.0%	17.8%
兵庫県	5,582,000	135,202,059	7.0%	33.9%	18.4%	21.6%	19.2%
北海道	5,486,000	165,504,035	2.7%	12.7%	10.8%	45.7%	28.1%
福岡県	5,079,000	55,853,974	6.1%	33.9%	26.8%	3.0%	30.2%
静岡県	3,749,000	118,263,433	11.7%	6.0%	15.6%	36.3%	30.3%
茨城県	2,958,000	91,927,675	4.8%	4.5%	8.6%	35.7%	46.5%
広島県	2,855,000	73,098,283	7.3%	14.0%	8.9%	48.7%	21.1%
京都府	2,632,000	99,536,002	14.5%	6.5%	5.6%	32.7%	40.6%
新潟県	2,362,000	47,114,701	21.8%	1.7%	21.2%	45.3%	10.1%
宮城県	2,327,000	59,726,828	21.8%	14.3%	14.2%	16.3%	33.4%
長野県	2,142,000	1,384,796	13.6%	12.9%	0.0%	0.0%	73.6%
岐阜県	2,071,000	75,569,086	23.8%	3.8%	20.2%	39.1%	13.2%
群馬県	2,001,000	74,752,837	18.8%	17.2%	12.7%	37.7%	13.5%
栃木県	2,000,000	98,219,455	7.8%	4.6%	3.9%	15.7%	68.0%
福島県	1,990,000	70,641,671	15.6%	9.9%	8.8%	40.4%	25.3%
岡山県	1,941,000	32,340,952	4.8%	6.6%	7.4%	49.2%	31.9%
三重県	1,847,000	49,955,948	13.9%	5.8%	12.7%	32.0%	35.5%
熊本県	1,813,000	39,733,576	26.9%	5.7%	27.4%	32.2%	7.8%
鹿児島県	1,699,000	78,198,785	5.4%	0.4%	14.1%	37.3%	42.8%
山口県	1,442,000	41,626,192	2.1%	0.0%	28.0%	52.1%	17.7%
愛媛県	1,423,000	43,551,765	6.2%	5.8%	21.0%	49.8%	17.2%
長崎県	1,417,000	45,556,269	16.2%	5.3%	22.5%	35.8%	20.2%
滋賀県	1,414,000	55,089,864	14.7%	2.5%	20.0%	34.7%	28.1%
沖縄県	1,401,000	67,246,489	11.9%	14.1%	12.2%	47.9%	13.8%
奈良県	1,396,000	61,994,826	14.5%	21.3%	17.6%	18.2%	28.4%
青森県	1,363,000	56,651,771	11.5%	3.5%	21.5%	37.6%	25.9%
岩手県	1,314,000	123,286,116	17.1%	6.7%	16.5%	15.8%	43.8%
大分県	1,191,000	47,233,608	6.6%	10.1%	20.0%	38.7%	24.6%
石川県	1,166,000	43,586,245	12.4%	0.2%	15.8%	31.9%	39.8%
山形県	1,161,000	51,596,590	31.0%	5.9%	15.8%	32.8%	14.5%
宮崎県	1,131,000	67,135,165	13.0%	16.0%	13.3%	41.3%	16.4%
富山県	1,088,000	74,607,036	12.6%	4.8%	16.6%	29.8%	36.1%
秋田県	1,075,000	116,509,864	10.4%	3.7%	9.7%	32.0%	44.2%
和歌山県	995,000	53,318,535	12.7%	4.4%	13.9%	42.5%	26.5%
香川県	992,000	34,364,907	10.0%	6.4%	24.2%	47.0%	12.4%
山梨県	857,000	43,097,874	1.7%	4.4%	8.2%	31.4%	54.3%
佐賀県	847,000	40,713,983	6.0%	10.0%	10.7%	47.9%	25.4%
福井県	803,000	46,949,129	14.2%	5.9%	4.7%	27.8%	47.3%
徳島県	780,000	60,397,521	32.7%	7.9%	8.9%	48.0%	2.5%
高知県	758,000	43,155,621	0.5%	10.3%	7.0%	40.1%	42.1%
島根県	712,000	30,869,693	4.5%	13.6%	13.8%	54.8%	13.3%
鳥取県	585,000	42,480,096	4.1%	8.4%	3.6%	77.0%	6.9%

赤色は75%タイルより大きいことを表わす

### 3. 市区町村への配分について

表4に平成24年度執行額のうち市区町村分として実施された割合を示した。市区町村分として実施された割合は、人口、自殺死亡率、執行額と有意な相関を認めなかった。ただし、事業内容による特徴がみられた。すなわち、①対面型相談支援事業は市区町村分の割合が高いが、②電話相談支援事業は都道府県分の割合が高い。④普及啓発事業のうち、ポスター・チラシ・パンフレット等やイベント・シンポジウム等は市区町村分の割合が高いが、テレビ・ラジオのメッセージ広告等は都道府県分の割合が高い。⑤強化モデル事業は都道府県分の割合が高い。総じて、都道府県と市区町村は事業内容で役割分担し、都道府県が行うのに適した事業と市区町村が行うのに適した事業を相補的に実施していると考えられた。なお、各都道府県における都道府県分と市区町村分の事業別内訳を付録にまとめた。

#### 結果のまとめ

- ・ 各都道府県への配分は、自殺死亡率が高い都道府県ほど額が多く配分されていた。
- ・ 各事業への配分は、人口規模が大きな都道府県では悩んでいる人の相談支援（①対面型相談支援事業、②電話相談支援事業）、人口規模が小さな都道府県では地域全体の底上げに関わる③人材養成事業、④普及啓発事業に額が多く配分されていた。また、地域独自性を反映した⑤強化モデル事業を推進する都道府県もみられた。
- ・ 都道府県と市区町村は事業内容で役割分担し、各事業を相補的に実施していた。

本研究で注目した1)各都道府県への配分、2)各事業への配分、3)市町村への配分について、さらに、最近3年間の自殺死亡率の推移との関係を検討したが、明らかにならないうえを認めなかった。自殺死亡は社会経済状態などが複合的に作用するうえ、これまで実施された自殺対策や同時期に実施された地域自殺対策基金以外の取り組みによっても影響されるため、平成24年度の事業実績（アウトプット）と自殺死亡率（アウトカム）の関係を結論づけることは難しい。事業の効果の評価については、方法論を含めて、今後も継続的に検討していく必要があるだろう。

平成21年度に地域自殺対策緊急強化基金が創設されてから、地域自殺対策基金も4年目になり、各都道府県において地域の実情を踏まえた事業計画を推進する体制が整備されつつある。平成24年度地域自殺対策基金の事業実績（アウトプット）は概ね妥当なレベルであろうと考えられた。ただし、本研究は事業分類単位で分析し、個別の事業の内容を検討していない。また、事業実績（アウトプット）が執行額にみあうものであるかは評価できていない。このような詳細な分析を実施するには、現在の事業実績報告の内容は十分とは言えず、事業実績報告の様式の見なおしが求められる。個別の事業の内容については、地域特有の背景事情を考慮して評価すべきであるが、事業実績報告だけではおそらく把握できない。各都道府県が検証評価し、PDCAサイクルにより、効果的な事業展開に努めることを期待したい。

地域における自殺対策は系統的に段階的に進められる必要がある。すなわち、自治体内の所管部署の設置に始まり、住民に自殺問題を知ってもらう普及啓発、人材の育成、体制の整備、関係（部署）機関の連携の構築などを確実に積み重ね、このような基盤をもとに発展的な事業を展開することが望まれる。前述のとおり、総じてみれば、自殺対策は着実に進展する方向にあるが、自治体間に格差を認める。自殺対策の各段階のコア項目を示し、各自治体が到達レベルや今後の課題を確認できるようなガイドラインなどを作成することも検討すべきかもしれない。

表4 平成24年度執行額のうち市区町村分として実施された割合

	人口	執行額(円)	全事業	①対面型相 談支援事業	②電話相談 支援事業	③人材養成 事業	④普及啓発 事業	⑤強化モデ ル事業
東京都	13,196,000	202,282,768	23.3%	43.4%	2.1%	29.3%	45.2%	23.6%
神奈川県	9,058,000	119,503,421	52.2%	46.3%	16.2%	67.7%	75.6%	68.8%
大阪府	8,861,000	275,860,915	31.0%	56.2%	18.5%	46.8%	28.0%	29.1%
愛知県	7,416,000	122,681,982	45.5%	47.9%	55.4%	34.1%	69.0%	14.2%
埼玉県	7,207,000	123,192,070	34.4%	23.8%	4.4%	47.9%	29.1%	43.4%
千葉県	6,214,000	104,324,464	48.4%	62.4%	37.5%	79.5%	38.4%	30.4%
兵庫県	5,582,000	135,202,059	28.9%	76.2%	10.4%	51.2%	35.5%	15.7%
北海道	5,486,000	165,504,035	44.8%	86.6%	49.9%	52.7%	49.0%	28.7%
福岡県	5,079,000	55,853,974	48.7%	99.4%	25.9%	70.1%	9.4%	48.9%
静岡県	3,749,000	118,263,433	45.1%	78.1%	0.0%	18.2%	43.7%	56.6%
茨城県	2,958,000	91,927,675	30.5%	100.0%	5.8%	60.9%	57.0%	0.0%
広島県	2,855,000	73,098,283	42.4%	30.1%	10.7%	30.4%	67.3%	15.1%
京都府	2,632,000	99,536,002	35.6%	90.1%	12.7%	31.5%	48.0%	10.5%
新潟県	2,362,000	47,114,701	40.4%	12.6%	93.6%	31.3%	57.5%	33.4%
宮城県	2,327,000	59,726,828	41.5%	77.4%	17.2%	32.8%	97.1%	5.1%
長野県	2,142,000	1,384,796	26.4%	100.0%	100.0%	-	-	0.0%
岐阜県	2,071,000	75,569,086	18.1%	9.7%	1.7%	13.7%	32.0%	3.6%
群馬県	2,001,000	74,752,837	24.3%	10.6%	0.0%	22.4%	51.1%	1.6%
栃木県	2,000,000	98,219,455	17.3%	55.5%	0.0%	45.2%	56.8%	3.4%
福島県	1,990,000	70,641,671	56.9%	93.2%	40.2%	75.0%	73.4%	8.6%
岡山県	1,941,000	32,340,952	49.6%	100.0%	3.8%	59.0%	49.6%	49.1%
三重県	1,847,000	49,955,948	46.9%	75.0%	35.8%	50.3%	65.3%	19.9%
熊本県	1,813,000	39,733,576	44.6%	65.3%	0.0%	19.8%	56.0%	46.2%
鹿児島県	1,699,000	78,198,785	18.2%	98.4%	91.7%	43.1%	16.9%	0.3%
山口県	1,442,000	41,626,192	42.3%	100.0%	-	27.4%	60.8%	4.6%
愛媛県	1,423,000	43,551,765	70.7%	70.4%	0.0%	61.7%	91.4%	45.6%
長崎県	1,417,000	45,556,269	16.2%	0.0%	0.0%	1.1%	43.0%	3.0%
滋賀県	1,414,000	55,089,864	30.6%	42.2%	50.6%	22.2%	47.9%	7.3%
沖縄県	1,401,000	67,246,489	34.0%	97.5%	0.1%	52.9%	30.6%	8.6%
奈良県	1,396,000	61,994,826	18.3%	52.5%	6.7%	4.1%	30.0%	10.9%
青森県	1,363,000	56,651,771	56.2%	48.9%	8.2%	47.6%	96.8%	14.3%
岩手県	1,314,000	123,286,116	26.0%	56.6%	8.3%	33.0%	27.5%	13.6%
大分県	1,191,000	47,233,608	36.0%	34.2%	1.0%	38.3%	60.1%	11.0%
石川県	1,166,000	43,586,245	31.5%	86.6%	100.0%	26.0%	49.2%	2.0%
山形県	1,161,000	51,596,590	60.1%	43.3%	60.3%	60.4%	86.6%	35.3%
宮崎県	1,131,000	67,135,165	23.5%	22.8%	3.7%	50.8%	31.4%	1.5%
富山県	1,088,000	74,607,036	25.7%	71.8%	16.9%	40.5%	17.6%	10.5%
秋田県	1,075,000	116,509,864	45.9%	56.0%	26.6%	54.5%	48.3%	41.6%
和歌山県	995,000	53,318,535	39.3%	46.0%	0.0%	15.7%	45.2%	45.6%
香川県	992,000	34,364,907	23.7%	31.5%	0.0%	9.6%	38.7%	0.0%
山梨県	857,000	43,097,874	63.8%	83.9%	25.3%	38.6%	61.2%	71.7%
佐賀県	847,000	40,713,983	44.9%	83.0%	0.0%	44.7%	39.1%	64.3%
福井県	803,000	46,949,129	41.4%	45.7%	0.2%	28.3%	39.7%	47.6%
徳島県	780,000	60,397,521	18.6%	2.2%	0.0%	17.8%	30.5%	65.6%
高知県	758,000	43,155,621	19.1%	100.0%	0.0%	27.4%	39.6%	1.8%
島根県	712,000	30,869,693	45.6%	100.0%	2.7%	63.5%	51.9%	26.3%
鳥取県	585,000	42,480,096	27.6%	35.6%	0.0%	45.9%	29.7%	24.0%

赤色は80%タイルより大きい、緑色は20%より小さいことを表わす

付録 平成24年度執行額(詳細)

		全事業	①対面型相談 支援事業	②電話相談 支援事業	③人材養成 事業	④普及啓発 事業	⑤強化モデル 事業
全体	都道府県	2,308,735,893	222,040,315	355,387,307	297,685,334	696,645,180	736,977,757
	市区町村	1,297,152,982	234,433,177	53,177,184	196,002,344	584,526,525	229,013,752
	合計	3,605,888,875	456,473,492	408,564,491	493,687,678	1,281,171,705	965,991,509
		100.0%	12.7%	11.3%	13.7%	35.5%	26.8%
北海道	都道府県	91,317,766	604,470	10,523,652	8,476,178	38,596,539	33,116,927
	市区町村	74,186,269	3,891,770	10,484,817	9,426,086	37,023,114	13,360,482
	合計	165,504,035	4,496,240	21,008,469	17,902,264	75,619,653	46,477,409
		100.0%	2.7%	12.7%	10.8%	45.7%	28.1%
青森県	都道府県	24,794,771	3,325,595	1,829,000	6,378,781	686,064	12,575,331
	市区町村	31,857,000	3,180,000	164,000	5,796,000	20,625,000	2,092,000
	合計	56,651,771	6,505,595	1,993,000	12,174,781	21,311,064	14,667,331
		100.0%	11.5%	3.5%	21.5%	37.6%	25.9%
岩手県	都道府県	91,243,942	9,177,617	7,588,239	13,609,984	14,155,284	46,712,818
	市区町村	32,042,174	11,959,606	685,677	6,699,689	5,372,746	7,324,456
	合計	123,286,116	21,137,223	8,273,916	20,309,673	19,528,030	54,037,274
		100.0%	17.1%	6.7%	16.5%	15.8%	43.8%
宮城県	都道府県	34,944,367	2,940,718	7,090,781	5,683,523	278,000	18,951,345
	市区町村	24,782,461	10,069,582	1,470,429	2,776,110	9,439,538	1,026,802
	合計	59,726,828	13,010,300	8,561,210	8,459,633	9,717,538	19,978,147
		100.0%	21.8%	14.3%	14.2%	16.3%	33.4%
秋田県	都道府県	62,978,327	5,319,177	3,174,813	5,147,369	19,261,695	30,075,273
	市区町村	53,533,537	6,762,830	1,147,803	6,173,907	18,005,145	21,443,852
	合計	116,511,864	12,082,007	4,322,616	11,321,276	37,266,840	51,519,125
		100.0%	10.4%	3.7%	9.7%	32.0%	44.2%
山形県	都道府県	20,605,590	9,076,586	1,217,670	3,224,819	2,259,789	4,826,726
	市区町村	30,991,000	6,934,000	1,847,000	4,915,000	14,662,000	2,633,000
	合計	51,596,590	16,010,586	3,064,670	8,139,819	16,921,789	7,459,726
		100.0%	31.0%	5.9%	15.8%	32.8%	14.5%
福島県	都道府県	30,417,532	751,590	4,162,365	1,556,984	7,593,672	16,352,921
	市区町村	40,224,139	10,246,258	2,797,459	4,662,877	20,977,039	1,540,506
	合計	70,641,671	10,997,848	6,959,824	6,219,861	28,570,711	17,893,427
		100.0%	15.6%	9.9%	8.8%	40.4%	25.3%
茨城県	都道府県	63,844,592	0	3,874,376	3,078,194	14,106,344	42,785,678
	市区町村	28,083,083	4,366,640	240,000	4,800,778	18,675,665	0
	合計	91,927,675	4,366,640	4,114,376	7,878,972	32,782,009	42,785,678
		100.0%	4.8%	4.5%	8.6%	35.7%	46.5%
栃木県	都道府県	81,211,455	3,420,239	4,501,076	2,124,008	6,646,067	64,520,065
	市区町村	17,008,000	4,261,862	0	1,749,569	8,728,739	2,267,830
	合計	98,219,455	7,682,101	4,501,076	3,873,577	15,374,806	66,787,895
		100.0%	7.8%	4.6%	3.9%	15.7%	68.0%
群馬県	都道府県	56,551,837	12,584,650	12,856,000	7,363,830	13,777,540	9,969,817
	市区町村	18,201,000	1,499,000	0	2,125,000	14,419,000	158,000
	合計	74,752,837	14,083,650	12,856,000	9,488,830	28,196,540	10,127,817
		100.0%	18.8%	17.2%	12.7%	37.7%	13.5%
埼玉県	都道府県	81,085,070	10,995,110	10,451,852	4,804,157	22,133,370	32,700,581
	市区町村	42,496,000	3,427,000	478,000	4,409,000	9,103,000	25,079,000
	合計	123,581,070	14,422,110	10,929,852	9,213,157	31,236,370	57,779,581
		100.0%	11.7%	8.8%	7.5%	25.3%	46.8%
千葉県	都道府県	53,854,464	10,242,160	4,851,000	2,713,998	23,150,400	12,896,906
	市区町村	50,470,000	17,006,000	2,915,000	10,526,000	14,401,000	5,622,000
	合計	104,324,464	27,248,160	7,766,000	13,239,998	37,551,400	18,518,906
		100.0%	26.1%	7.4%	12.7%	36.0%	17.8%
東京都	都道府県	155,119,013	13,290,900	76,898,617	12,688,527	26,987,348	25,253,621
	市区町村	47,163,755	10,195,205	1,620,450	5,264,098	22,302,890	7,781,112
	合計	202,282,768	23,486,105	78,519,067	17,952,625	49,290,238	33,034,733
		100.0%	11.6%	38.8%	8.9%	24.4%	16.3%
神奈川県	都道府県	57,090,939	7,527,391	29,146,888	5,469,793	6,482,264	8,464,603
	市区町村	62,412,482	6,480,481	5,632,190	11,483,590	20,109,130	18,707,091
	合計	119,503,421	14,007,872	34,779,078	16,953,383	26,591,394	27,171,694
		100.0%	11.7%	29.1%	14.2%	22.3%	22.7%
新潟県	都道府県	28,091,561	8,960,789	50,000	6,846,632	9,064,156	3,169,984
	市区町村	19,023,140	1,293,585	730,000	3,125,000	12,285,680	1,588,875
	合計	47,114,701	10,254,374	780,000	9,971,632	21,349,836	4,758,859
		100.0%	21.8%	1.7%	21.2%	45.3%	10.1%
富山県	都道府県	55,462,558	2,656,687	3,000,000	7,375,780	18,301,138	24,128,953
	市区町村	19,144,478	6,777,186	610,890	5,026,692	3,897,588	2,832,122
	合計	74,607,036	9,433,873	3,610,890	12,402,472	22,198,726	26,961,075
		100.0%	12.6%	4.8%	16.6%	29.8%	36.1%

		全事業	①対面型相談 支援事業	②電話相談 支援事業	③人材養成 事業	④普及啓発 事業	⑤強化モデル 事業
石川県	都道府県	29,865,928	722,266	0	5,079,832	7,048,115	17,015,715
	市区町村	13,720,317	4,664,626	91,000	1,786,944	6,837,134	340,613
	合計	43,586,245	5,386,892	91,000	6,866,776	13,885,249	17,356,328
		100.0%	12.4%	0.2%	15.8%	31.9%	39.8%
福井県	都道府県	27,504,197	3,624,827	2,762,000	1,594,592	7,880,152	11,642,626
	市区町村	19,444,932	3,053,998	6,650	630,640	5,190,427	10,563,217
	合計	46,949,129	6,678,825	2,768,650	2,225,232	13,070,579	22,205,843
		100.0%	14.2%	5.9%	4.7%	27.8%	47.3%
山梨県	都道府県	15,582,837	119,005	1,419,805	2,158,360	5,250,000	6,635,667
	市区町村	27,515,037	618,890	480,000	1,356,717	8,283,845	16,775,585
	合計	43,097,874	737,895	1,899,805	3,515,077	13,533,845	23,411,252
		100.0%	1.7%	4.4%	8.2%	31.4%	54.3%
長野県	都道府県	1,018,763	0	0	0	0	1,018,763
	市区町村	366,033	188,000	178,033	0	0	0
	合計	1,384,796	188,000	178,033	0	0	1,018,763
		100.0%	13.6%	12.9%	0.0%	0.0%	73.6%
岐阜県	都道府県	61,882,680	16,234,253	2,795,094	13,142,162	20,086,633	9,624,538
	市区町村	13,686,406	1,752,326	47,849	2,093,406	9,437,429	355,396
	合計	75,569,086	17,986,579	2,842,943	15,235,568	29,524,062	9,979,934
		100.0%	23.8%	3.8%	20.2%	39.1%	13.2%
静岡県	都道府県	64,984,503	3,032,562	7,056,925	15,124,401	24,185,668	15,584,947
	市区町村	53,278,930	10,838,050	0	3,359,640	18,775,019	20,306,221
	合計	118,263,433	13,870,612	7,056,925	18,484,041	42,960,687	35,891,168
		100.0%	11.7%	6.0%	15.6%	36.3%	30.3%
愛知県	都道府県	66,820,245	25,624,644	2,713,821	23,570,341	6,903,536	8,007,903
	市区町村	55,861,737	23,600,779	3,375,405	12,213,530	15,343,605	1,328,418
	合計	122,681,982	49,225,423	6,089,226	35,783,871	22,247,141	9,336,321
		100.0%	40.1%	5.0%	29.2%	18.1%	7.6%
三重県	都道府県	26,524,437	1,738,739	1,863,954	3,161,688	5,546,787	14,213,269
	市区町村	23,431,511	5,210,783	1,038,533	3,193,971	10,449,871	3,538,353
	合計	49,955,948	6,949,522	2,902,487	6,355,659	15,996,658	17,751,622
		100.0%	13.9%	5.8%	12.7%	32.0%	35.5%
滋賀県	都道府県	38,229,864	4,693,024	690,180	8,552,912	9,960,494	14,333,254
	市区町村	16,860,000	3,422,000	708,000	2,444,000	9,150,000	1,136,000
	合計	55,089,864	8,115,024	1,398,180	10,996,912	19,110,494	15,469,254
		100.0%	14.7%	2.5%	20.0%	34.7%	28.1%
京都府	都道府県	64,078,002	1,431,817	5,682,851	3,831,284	16,915,976	36,216,074
	市区町村	35,458,000	13,034,500	826,704	1,762,920	15,593,085	4,240,791
	合計	99,536,002	14,466,317	6,509,555	5,594,204	32,509,061	40,456,865
		100.0%	14.5%	6.5%	5.6%	32.7%	40.6%
大阪府	都道府県	190,212,642	5,853,822	13,342,694	16,016,755	127,426,255	27,573,116
	市区町村	85,648,273	7,502,288	3,033,008	14,111,951	49,666,551	11,334,475
	合計	275,860,915	13,356,110	16,375,702	30,128,706	177,092,806	38,907,591
		100.0%	4.8%	5.9%	10.9%	64.2%	14.1%
兵庫県	都道府県	96,079,059	2,248,524	41,067,140	12,117,260	18,804,999	21,841,136
	市区町村	39,123,000	7,208,365	4,786,150	12,703,978	10,371,062	4,053,445
	合計	135,202,059	9,456,889	45,853,290	24,821,238	29,176,061	25,894,581
		100.0%	7.0%	33.9%	18.4%	21.6%	19.2%
奈良県	都道府県	50,628,418	4,284,960	12,304,147	10,446,979	7,895,559	15,696,773
	市区町村	11,366,408	4,730,378	884,867	444,383	3,383,780	1,923,000
	合計	61,994,826	9,015,338	13,189,014	10,891,362	11,279,339	17,619,773
		100.0%	14.5%	21.3%	17.6%	18.2%	28.4%
和歌山県	都道府県	32,360,535	3,647,000	2,355,000	6,269,154	12,406,653	7,682,728
	市区町村	20,958,000	3,110,000	0	1,164,000	10,251,000	6,433,000
	合計	53,318,535	6,757,000	2,355,000	7,433,154	22,657,653	14,115,728
		100.0%	12.7%	4.4%	13.9%	42.5%	26.5%
鳥取県	都道府県	30,756,001	1,112,670	3,578,430	818,627	23,012,667	2,233,607
	市区町村	11,724,095	614,517	0	695,802	9,709,243	704,533
	合計	42,480,096	1,727,187	3,578,430	1,514,429	32,721,910	2,938,140
		100.0%	4.1%	8.4%	3.6%	77.0%	6.9%
島根県	都道府県	16,802,924	0	4,100,000	1,552,790	8,131,986	3,018,148
	市区町村	14,066,769	1,384,262	112,407	2,702,934	8,791,892	1,075,274
	合計	30,869,693	1,384,262	4,212,407	4,255,724	16,923,878	4,093,422
		100.0%	4.5%	13.6%	13.8%	54.8%	13.3%
岡山県	都道府県	16,311,278	0	2,063,000	979,732	8,011,605	5,256,941
	市区町村	16,029,674	1,567,969	82,470	1,408,682	7,894,897	5,075,656
	合計	32,340,952	1,567,969	2,145,470	2,388,414	15,906,502	10,332,597
		100.0%	4.8%	6.6%	7.4%	49.2%	31.9%
広島県	都道府県	42,111,283	3,722,181	9,113,305	4,515,186	11,641,758	13,118,853
	市区町村	30,987,000	1,604,876	1,095,000	1,968,778	23,987,852	2,330,494
	合計	73,098,283	5,327,057	10,208,305	6,483,964	35,629,610	15,449,347
		100.0%	7.3%	14.0%	8.9%	48.7%	21.1%



		全事業	①対面型相談 支援事業	②電話相談 支援事業	③人材養成 事業	④普及啓発 事業	⑤強化モデル 事業
山口県	都道府県	24,014,192	0	0	8,469,367	8,496,268	7,048,557
	市区町村	17,612,000	881,836	0	3,188,847	13,202,757	338,560
	合計	41,626,192	881,836	0	11,658,214	21,699,025	7,387,117
		100.0%	2.1%	0.0%	28.0%	52.1%	17.7%
徳島県	都道府県	49,165,521	19,330,992	4,769,000	4,411,926	20,129,273	524,330
	市区町村	11,232,000	431,000	0	955,000	8,846,000	1,000,000
	合計	60,397,521	19,761,992	4,769,000	5,366,926	28,975,273	1,524,330
		100.0%	32.7%	7.9%	8.9%	48.0%	2.5%
香川県	都道府県	26,233,907	2,361,056	2,197,950	7,513,449	9,902,465	4,258,987
	市区町村	8,131,000	1,087,000	0	802,000	6,242,000	0
	合計	34,364,907	3,448,056	2,197,950	8,315,449	16,144,465	4,258,987
		100.0%	10.0%	6.4%	24.2%	47.0%	12.4%
愛媛県	都道府県	12,750,968	797,250	2,508,649	3,511,187	1,867,354	4,066,528
	市区町村	30,800,797	1,897,271	0	5,652,717	19,838,075	3,412,734
	合計	43,551,765	2,694,521	2,508,649	9,163,904	21,705,429	7,479,262
		100.0%	6.2%	5.8%	21.0%	49.8%	17.2%
高知県	都道府県	34,922,537	0	4,450,700	2,185,477	10,455,868	17,830,492
	市区町村	8,233,084	227,691	0	826,693	6,850,050	328,650
	合計	43,155,621	227,691	4,450,700	3,012,170	17,305,918	18,159,142
		100.0%	0.5%	10.3%	7.0%	40.1%	42.1%
福岡県	都道府県	28,678,461	19,154	14,022,154	4,483,710	1,528,356	8,625,087
	市区町村	27,175,513	3,363,776	4,888,965	10,509,911	158,163	8,254,698
	合計	55,853,974	3,382,930	18,911,119	14,993,621	1,686,519	16,879,785
		100.0%	6.1%	33.9%	26.8%	3.0%	30.2%
佐賀県	都道府県	22,449,983	417,907	4,065,820	2,403,156	11,865,302	3,697,798
	市区町村	18,264,000	2,045,000	0	1,946,000	7,627,000	6,646,000
	合計	40,713,983	2,462,907	4,065,820	4,349,156	19,492,302	10,343,798
		100.0%	6.0%	10.0%	10.7%	47.9%	25.4%
長崎県	都道府県	38,169,330	7,379,890	2,435,410	10,143,690	9,291,741	8,918,599
	市区町村	7,386,939	0	0	108,516	6,998,423	280,000
	合計	45,556,269	7,379,890	2,435,410	10,252,206	16,290,164	9,198,599
		100.0%	16.2%	5.3%	22.5%	35.8%	20.2%
熊本県	都道府県	21,993,576	3,701,311	2,260,500	8,729,894	5,625,161	1,676,710
	市区町村	17,740,000	6,973,000	0	2,154,000	7,171,000	1,442,000
	合計	39,733,576	10,674,311	2,260,500	10,883,894	12,796,161	3,118,710
		100.0%	26.9%	5.7%	27.4%	32.2%	7.8%
大分県	都道府県	30,230,024	2,051,104	4,714,750	5,831,141	7,291,663	10,341,366
	市区町村	17,003,584	1,066,944	47,000	3,615,128	10,997,312	1,277,200
	合計	47,233,608	3,118,048	4,761,750	9,446,269	18,288,975	11,618,566
		100.0%	6.6%	10.1%	20.0%	38.7%	24.6%
宮崎県	都道府県	51,357,811	6,751,820	10,338,864	4,388,420	19,012,404	10,866,303
	市区町村	15,777,354	1,989,674	395,692	4,531,990	8,692,528	167,470
	合計	67,135,165	8,741,494	10,734,556	8,920,410	27,704,932	11,033,773
		100.0%	13.0%	16.0%	13.3%	41.3%	16.4%
鹿児島県	都道府県	64,002,962	68,885	24,387	6,264,904	24,245,095	33,399,691
	市区町村	14,195,823	4,175,760	267,736	4,742,068	4,916,638	93,621
	合計	78,198,785	4,244,645	292,123	11,006,972	29,161,733	33,493,312
		100.0%	5.4%	0.4%	14.1%	37.3%	42.8%
沖縄県	都道府県	44,399,541	196,973	9,474,448	3,874,401	22,346,017	8,507,702
	市区町村	22,847,248	7,836,613	8,000	4,358,802	9,842,613	801,220
	合計	67,246,789	8,033,586	9,482,448	8,233,203	32,188,630	9,308,922
		100.0%	11.9%	14.1%	12.2%	47.9%	13.8%