

# 参考図表

平成 28 年 3 月 18 日

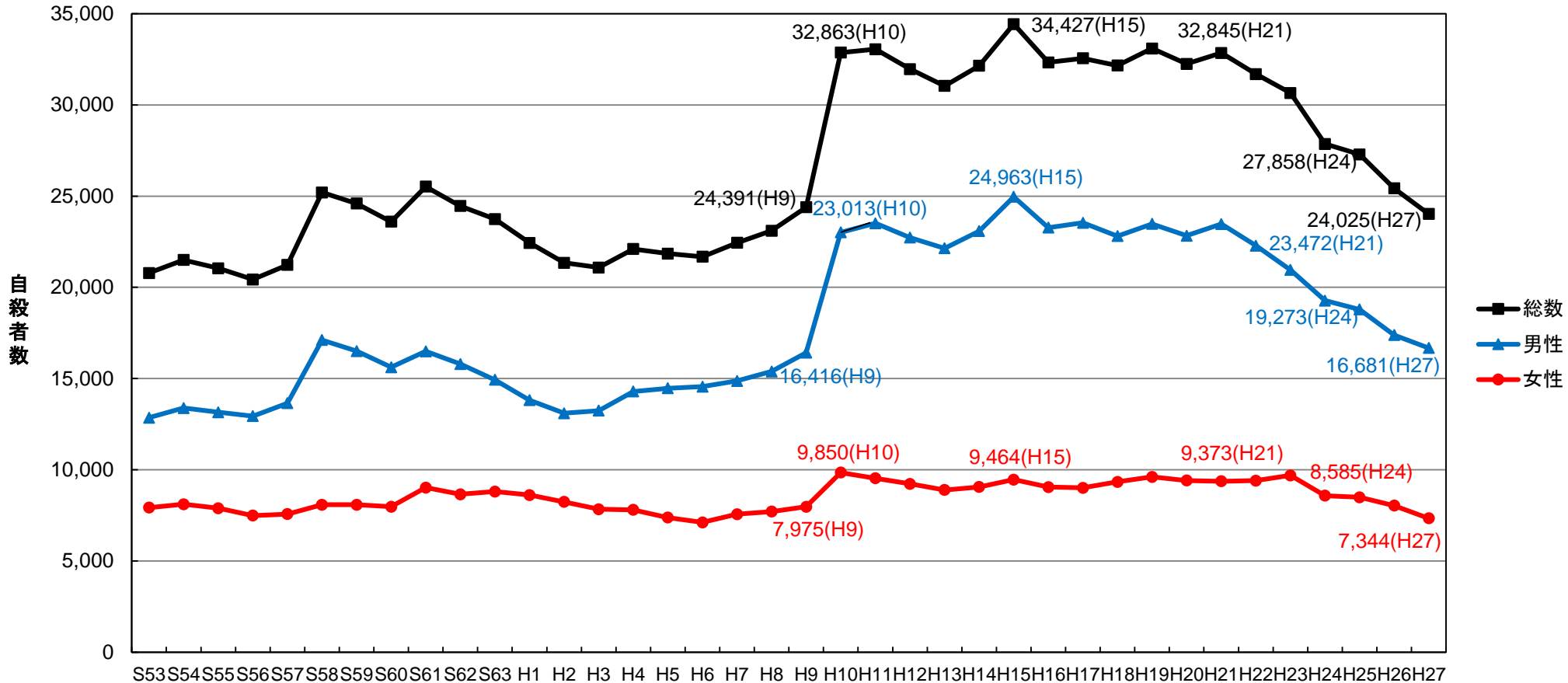
内閣府自殺対策推進室  
警察庁生活安全局生活安全企画課

# 自殺者数の年次推移

○平成27年の自殺者数は24,025人となり、対前年比1,402人(約5.5%)減。平成10年以来、14年連続して3万人を超える状況が続いていたが、18年ぶりに2万5,000人を下回った。

○男女別にみると、男性は6年連続、女性は4年連続で減少した。また、男性の自殺者は、女性の約2.3倍となっている。

(単位: 人)

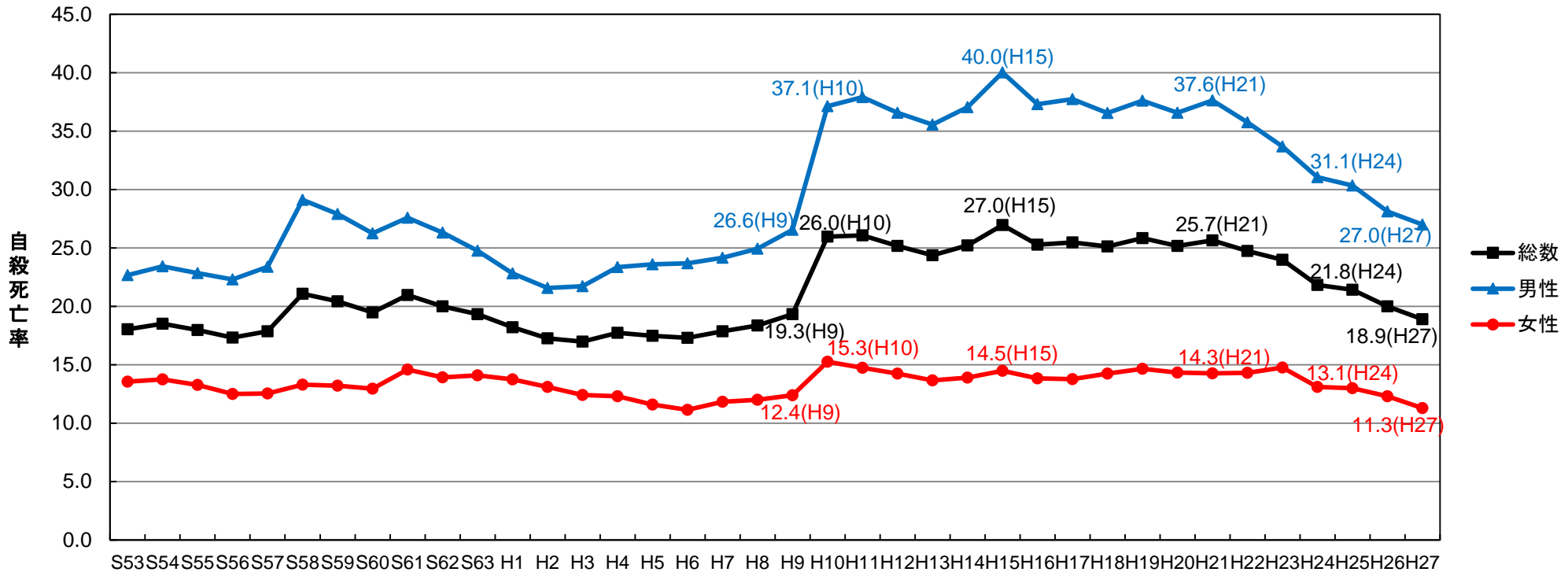


資料: 警察庁自殺統計原票データより内閣府作成

# 総数及び男女別自殺死亡率の年次推移

○平成21年以降低下が続いており、平成27年も前年より低下した。

○男女別にみると、男性は6年連続、女性は4年連続で低下した。男性は、女性の約2.4倍となっている。



注)「自殺死亡率」とは、人口10万人当たりの自殺者数をいう。

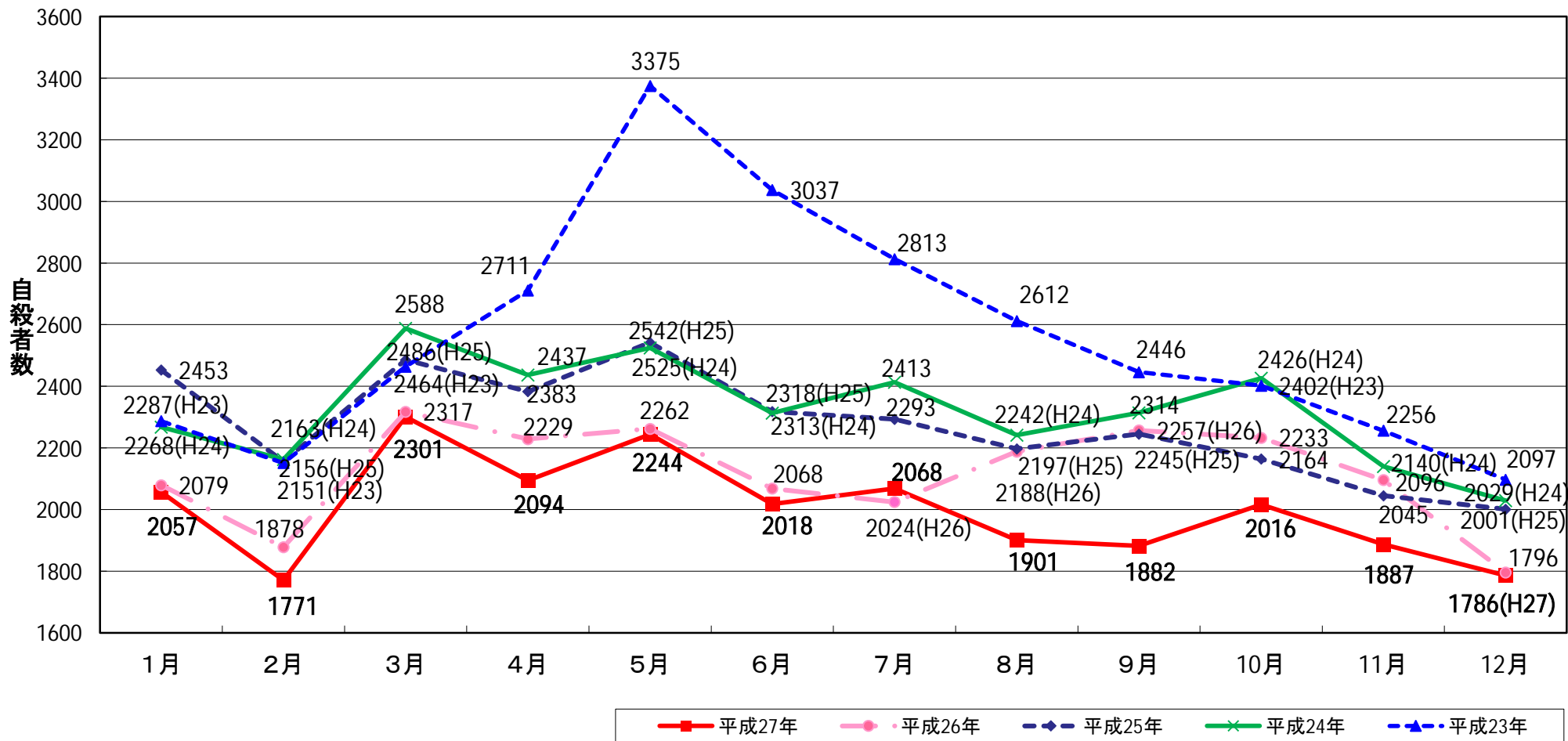
資料: 警察庁自殺統計原票データ、総務省「国勢調査」及び「人口推計」より内閣府作成

# 月別自殺者数の推移

○平成27年は、3月が最も多く、2月が最も少ない。

○平成27年は、7月を除いた各月で前年を下回った。

(単位:人)

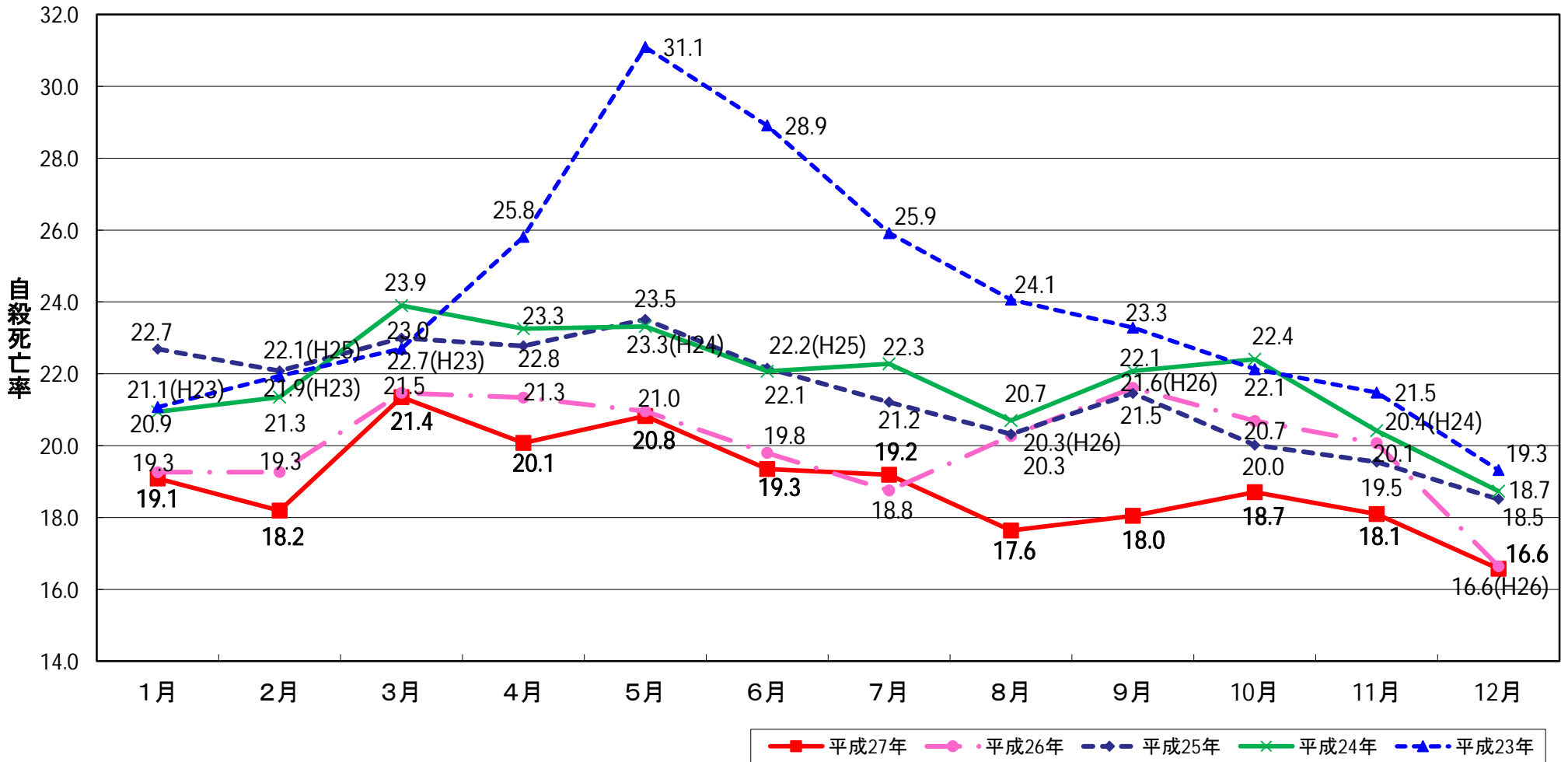


資料: 警察庁自殺統計原票データより内閣府作成

# 月別自殺死亡率(年率換算)の推移

○平成27年は、3月が最も高く、12月が最も低い。

○平成27年は、7月、12月を除いた各月で前年を下回った。



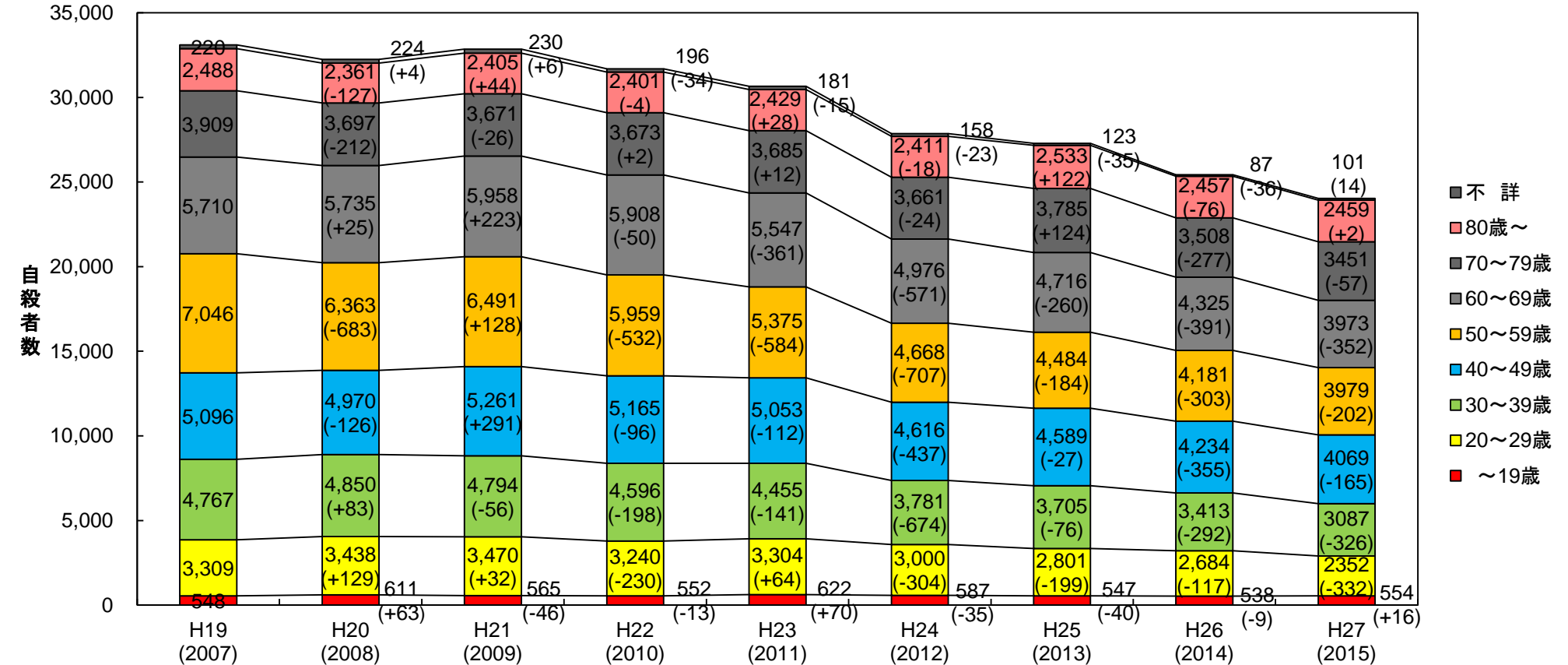
資料: 警察庁自殺統計原票データ、総務省「国勢調査」及び「人口推計」より内閣府作成

# 年齢階級別自殺者数の年次推移

○30歳代は7年連続、40歳代、50歳代及び60歳代は6年連続、20歳代は4年連続、70歳代は2年連続で減少したが、19歳以下及び80歳以上は微増した。

○平成27年は26年と比較して、60歳代が最も大きく減少し、352人の減少となった。

(単位:人)



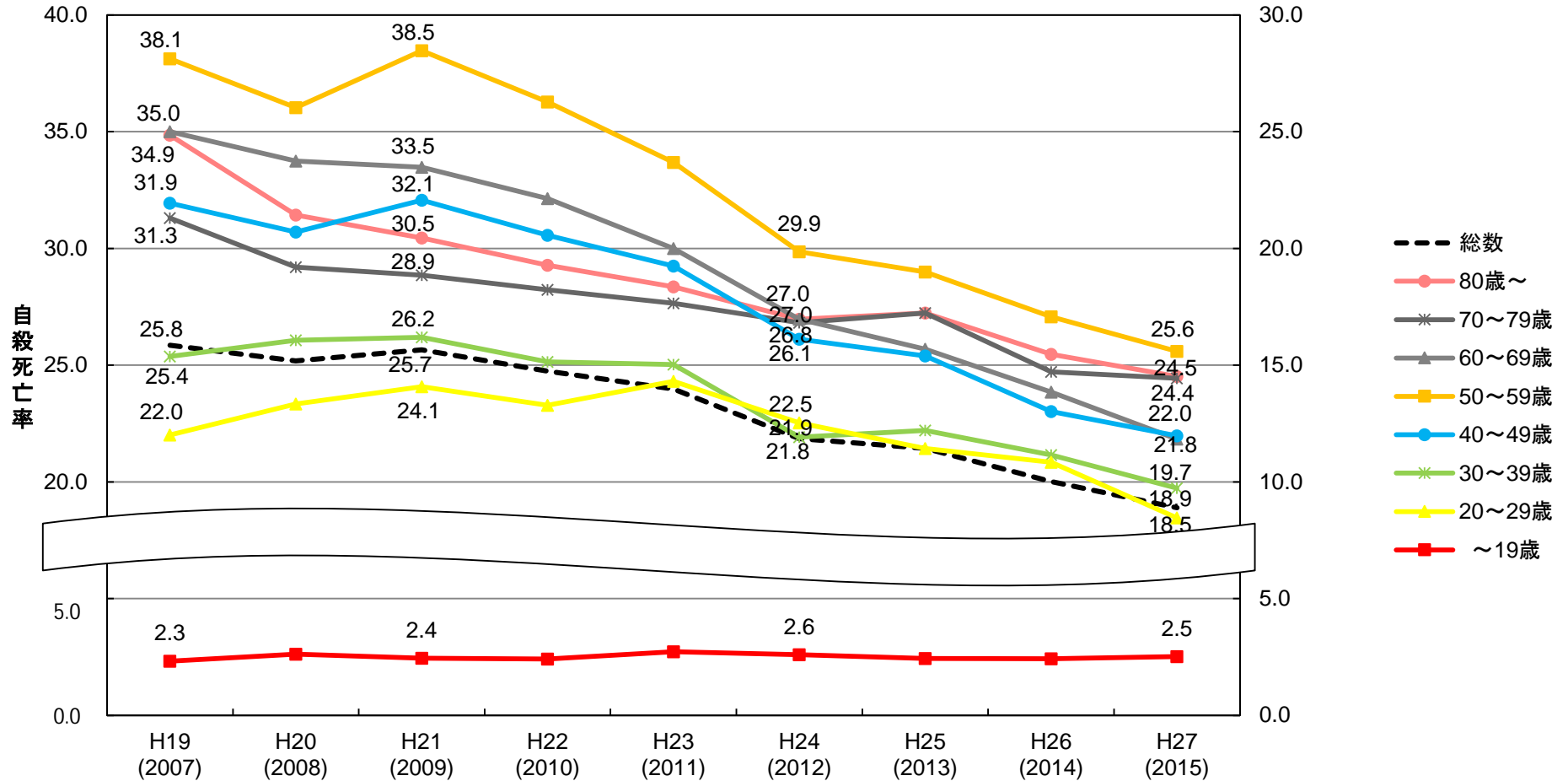
注1)平成18年までは「60歳以上」だが、19年の自殺統計原票改正以降は「60～69歳」「70～79歳」「80歳以上」に細分化された。

注2)グラフ中の値は、上段が自殺者数、下段が対前年差である。

資料:警察庁自殺統計原票データより内閣府作成

# 年齢階級別自殺死亡率の年次推移

○60歳代は8年連続、40歳代及び50歳代は6年連続、20歳代は4年連続、30歳代、70歳代及び80歳代は2年連続で低下したが、19歳以下は微増した。



注)平成18年までは「60歳以上」だが、19年の自殺統計原票改正以降は「60～69歳」「70～79歳」「80歳以上」に細分化された。

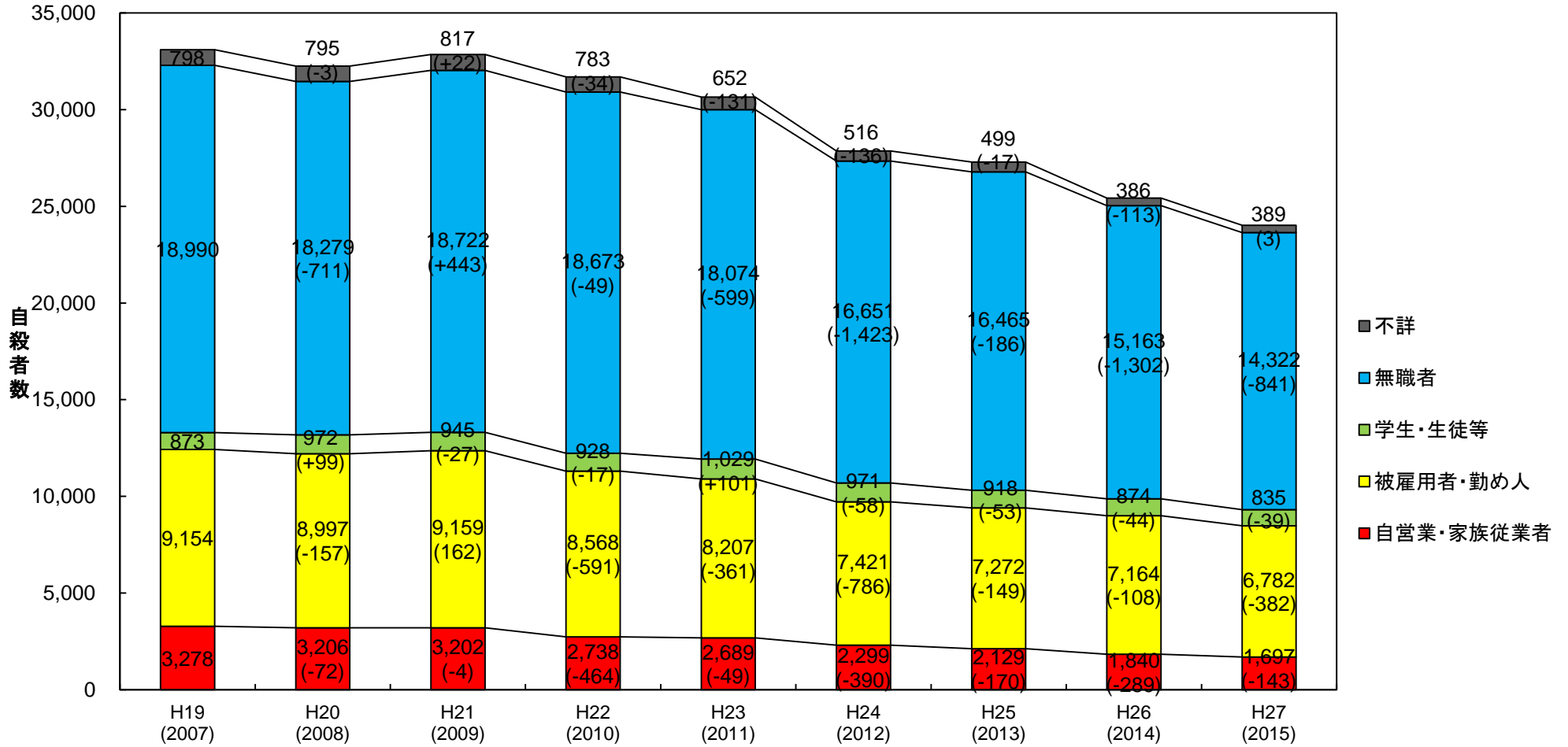
資料:警察庁自殺統計原票データ、総務省「人口推計」及び「平成22年国勢調査」より内閣府作成

# 職業別自殺者数の年次推移

○自営業・家族従業者は8年連続、被雇用者・勤め人及び無職者は6年連続、学生・生徒等は4年連続で減少した。

○平成27年は26年と比較して、無職者が最も大きく減少し、841人の減少となった。

(単位:人)



注1)平成19年に自殺統計原票を改正し、職業の分類が改められた。

注2)グラフ中の値は、上段が自殺者数、下段が対前年差である。

資料:警察庁自殺統計原票データより内閣府作成

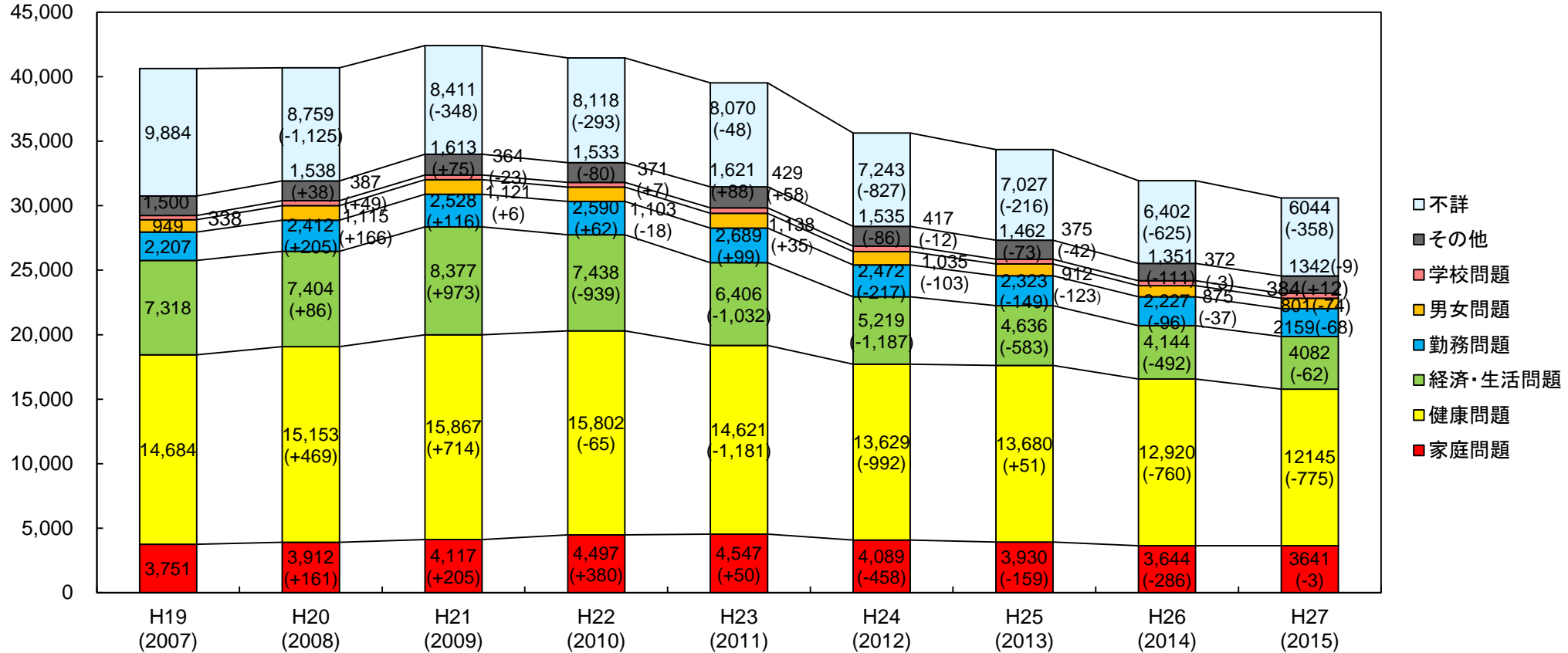


# 自殺の原因・動機別自殺者数の年次推移

○経済・生活問題は6年連続、家庭問題、勤務問題、男女問題及びその他は4年連続、健康問題は2年連続で減少した。学校問題は微増している。

○平成27年は26年と比較して、健康問題が最も大きく減少し、775人の減少となった。

(単位:人)



注1)平成19年に自殺統計原票を改正し、遺書等の自殺を裏付ける資料により明らかに推定できる原因・動機を自殺者一人につき3つまで計上することとした。

注2)グラフ中の値は、上段が自殺者数、下段が対前年差である。

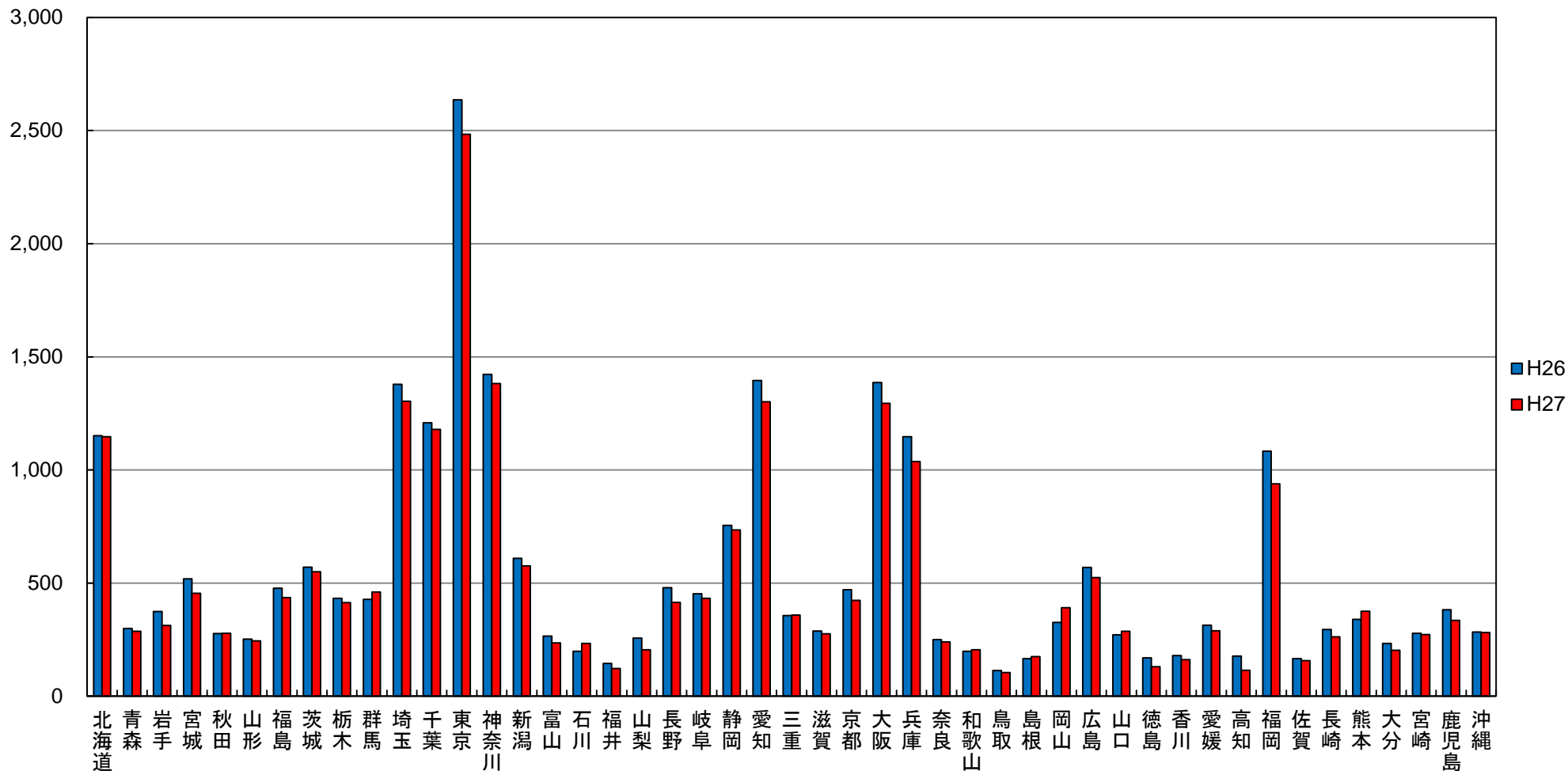
資料:警察庁自殺統計原票データより内閣府作成

# 平成26年及び27年における都道府県別の年間自殺者数

○平成27年は26年と比較して、38都道府県で減少、9県で増加となった。

○減少幅が最も大きかったのは東京都で153人、次いで福岡県で144人の減少となった。

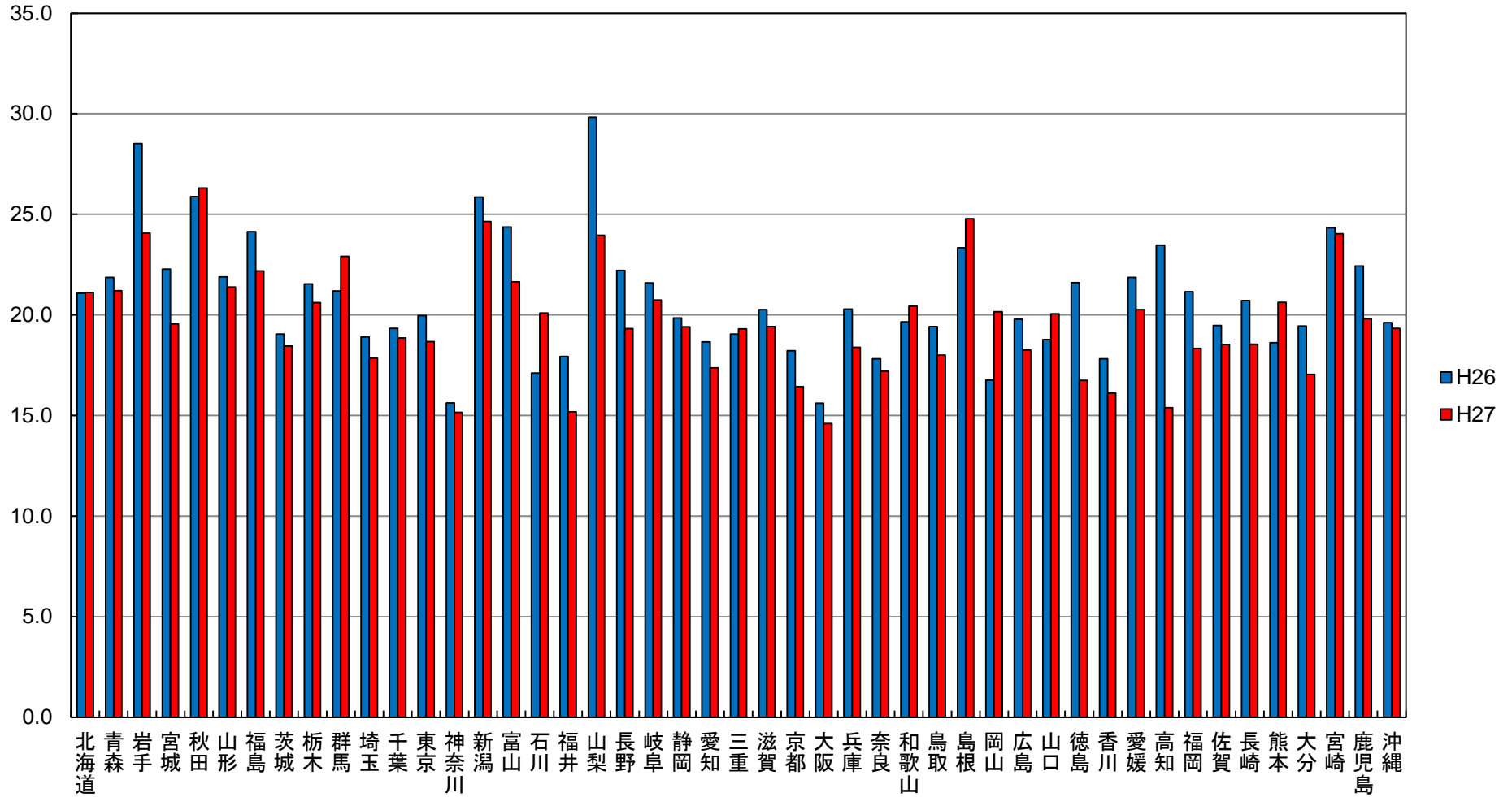
(単位:人)



# 平成26年及び27年における都道府県別の年間自殺死亡率

○平成27年は26年と比較して、37都府県で低下、10道県で上昇となった。

○自殺死亡率が最も低かったのは大阪府で14.60、次いで神奈川県で15.16、福井県で15.18の順となった。



資料: 警察庁自殺統計原票データ及び総務省「住民基本台帳に基づく人口、人口動態及び世帯数」より内閣府作成

# 東日本大震災に関連する自殺者数

## 1. 全国合計及び男女別

	合計	男	女
平成23年	55	42	13
平成24年	24	18	6
平成25年	38	23	15
平成26年	22	11	11
平成27年	23	13	10
対前年比	1	2	-1

## 2. 年齢（10歳階級）別

	20歳未満	20-29	30-39	40-49	50-59	60-69	70-79	80歳以上	不詳
平成23年	1	4	4	4	11	19	7	5	0
平成24年	0	2	4	3	5	5	2	3	0
平成25年	0	4	3	6	13	2	3	7	0
平成26年	1	1	1	4	5	7	2	1	0
平成27年	0	1	0	4	2	5	7	4	0

## 3. 職業別

	自営業・ 家族従業者	被雇用・ 勤め人	計	学生・ 生徒等	無職					不詳	
					小計	主婦	失業者	無職者			
								利子・配当家賃 等生活者	年金・雇用保険 等生活者		その他の無職 者
平成23年	10	13	32	1	31	3	6	0	14	8	0
平成24年	3	5	16	0	16	0	3	0	7	6	0
平成25年	1	10	27	0	27	6	3	0	7	11	0
平成26年	1	3	18	1	17	3	1	0	6	7	0
平成27年	2	3	18	1	17	1	0	2	10	4	0

## 4. 原因・動機別（複数選択可のため、合計しても上記全国合計等と一致しない場合がある）

	家庭問題	健康問題	経済・生活問題	勤務問題	男女問題	学校問題	その他	不詳
平成23年	11	17	18	7	0	0	10	16
平成24年	5	11	5	2	0	0	4	5
平成25年	5	22	9	5	1	0	3	8
平成26年	5	11	3	2	1	0	1	6
平成27年	6	13	2	0	1	0	2	8

## 5. 都道府県別

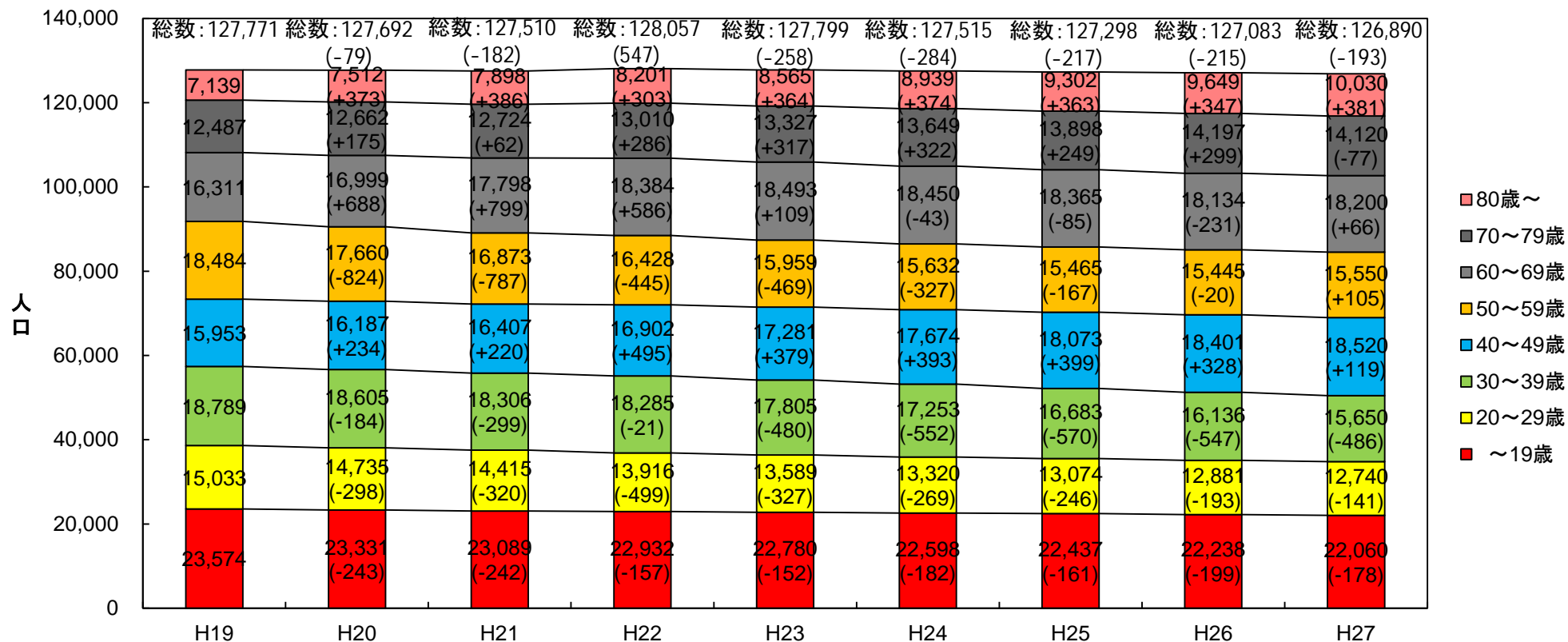
	3県			その他					
	岩手県	宮城県	福島県	茨城県	埼玉県	東京都	神奈川県	大阪府	京都府
平成23年	17	22	10	1	1	2	1	1	0
平成24年	8	3	13	0	0	0	0	0	0
平成25年	4	10	23	0	0	0	0	0	1
平成26年	3	4	15	0	0	0	0	0	0
平成27年	3	1	19	0	0	0	0	0	0
対前年比	0	-3	4	0	0	0	0	0	0

注) 平成23年の数字は、本自殺者数の計上を始めた6月から12月までを足しあげたもの。  
また、平成24年から27年の数字は、1月から12月までを足しあげたもの。

(補表)

(単位:千人)

### 年齢階級別人口の年次推移



注) グラフ中の値は、上段が人口、下段が対前年差である。

資料: 総務省「人口推計」及び「平成22年国勢調査」より内閣府作成



# 参考図表元データ

自殺者の年次推移(1ページ)

年次別	総数	男性	女性
S53	20,788	12,859	7,929
S54	21,503	13,386	8,117
S55	21,048	13,155	7,893
S56	20,434	12,942	7,492
S57	21,228	13,654	7,574
S58	25,202	17,116	8,086
S59	24,596	16,508	8,088
S60	23,599	15,624	7,975
S61	25,524	16,497	9,027
S62	24,460	15,802	8,658
S63	23,742	14,934	8,808
H1	22,436	13,818	8,618
H2	21,346	13,102	8,244
H3	21,084	13,242	7,842
H4	22,104	14,296	7,808
H5	21,851	14,468	7,383
H6	21,679	14,560	7,119
H7	22,445	14,874	7,571
H8	23,104	15,393	7,711
H9	24,391	16,416	7,975
H10	32,863	23,013	9,850
H11	33,048	23,512	9,536
H12	31,957	22,727	9,230
H13	31,042	22,144	8,898
H14	32,143	23,080	9,063
H15	34,427	24,963	9,464
H16	32,325	23,272	9,053
H17	32,552	23,540	9,012
H18	32,155	22,813	9,342
H19	33,093	23,478	9,615
H20	32,249	22,831	9,418
H21	32,845	23,472	9,373
H22	31,690	22,283	9,407
H23	30,651	20,955	9,696
H24	27,858	19,273	8,585
H25	27,283	18,787	8,496
H26	25,427	17,386	8,041
H27	24,025	16,681	7,344

総数及び男女別自殺死亡率の年次推移(2ページ)

	総数	男性	女性
S53	18.0	22.7	13.6
S54	18.5	23.4	13.8
S55	18.0	22.8	13.3
S56	17.3	22.3	12.5
S57	17.9	23.4	12.6
S58	21.1	29.1	13.3
S59	20.4	27.9	13.2
S60	19.5	26.3	13.0
S61	21.0	27.6	14.6
S62	20.0	26.3	13.9
S63	19.3	24.8	14.1
H1	18.2	22.8	13.7
H2	17.3	21.6	13.1
H3	17.0	21.7	12.4
H4	17.7	23.4	12.3
H5	17.5	23.6	11.6
H6	17.3	23.7	11.2
H7	17.9	24.2	11.8
H8	18.4	24.9	12.0
H9	19.3	26.6	12.4
H10	26.0	37.1	15.3
H11	26.1	37.9	14.8
H12	25.2	36.6	14.2
H13	24.4	35.6	13.7
H14	25.2	37.0	13.9
H15	27.0	40.0	14.5
H16	25.3	37.3	13.8
H17	25.5	37.8	13.8
H18	25.1	36.6	14.3
H19	25.8	37.6	14.7
H20	25.2	36.6	14.3
H21	25.7	37.6	14.3
H22	24.7	35.8	14.3
H23	24.0	33.7	14.8
H24	21.8	31.1	13.1
H25	21.4	30.3	13.0
H26	20.0	28.1	12.3
H27	18.9	27.0	11.3



月別自殺者数の推移(3ページ)

	1月	2月	3月	4月	5月	6月	7月	8月	9月	10月	11月	12月
平成27年	2,057	1,771	2,301	2,094	2,244	2,018	2,068	1,901	1,882	2,016	1,887	1,786
累計	—	3,828	6,129	8,223	10,467	12,485	14,553	16,454	18,336	20,352	22,239	24,025
平成26年	2,079	1,878	2,317	2,229	2,262	2,068	2,024	2,188	2,257	2,233	2,096	1,796
累計	—	3,957	6,274	8,503	10,765	12,833	14,857	17,045	19,302	21,535	23,631	25,427
平成25年	2,453	2,156	2,486	2,383	2,542	2,318	2,293	2,197	2,245	2,164	2,045	2,001
累計	—	4,609	7,095	9,478	12,020	14,338	16,631	18,828	21,073	23,237	25,282	27,283
平成24年	2,268	2,163	2,588	2,437	2,525	2,313	2,413	2,242	2,314	2,426	2,140	2,029
累計	—	4,431	7,019	9,456	11,981	14,294	16,707	18,949	21,263	23,689	25,829	27,858
平成23年	2,287	2,151	2,464	2,711	3,375	3,037	2,813	2,612	2,446	2,402	2,256	2,097
累計	—	4,438	6,902	9,613	12,988	16,025	18,838	21,450	23,896	26,298	28,554	30,651

月別自殺死亡率(年率換算)の推移(4ページ)

	1月	2月	3月	4月	5月	6月	7月	8月	9月	10月	11月	12月	人口データ
平成27年	2,057	1,771	2,301	2,094	2,244	2,018	2,068	1,901	1,882	2,016	1,887	1,786	人口推計(平成26年10月1日現在、概算値)
自殺死亡率(年率換算)	19.1	18.2	21.4	20.1	20.8	19.3	19.2	17.6	18.0	18.7	18.1	16.6	126,890,000
平成26年	2,079	1,878	2,317	2,229	2,262	2,068	2,024	2,188	2,257	2,233	2,096	1,796	人口推計(平成26年10月1日現在)
自殺死亡率(年率換算)	19.3	19.3	21.5	21.3	21.0	19.8	18.8	20.3	21.6	20.7	20.1	16.6	127,083,000
平成25年	2,453	2,156	2,486	2,383	2,542	2,318	2,293	2,197	2,245	2,164	2,045	2,001	人口推計(平成25年10月1日現在)
自殺死亡率(年率換算)	22.7	22.1	23.0	22.8	23.5	22.2	21.2	20.3	21.5	20.0	19.5	18.5	127,298,000
平成24年	2,268	2,163	2,588	2,437	2,525	2,313	2,413	2,242	2,314	2,426	2,140	2,029	人口推計(平成24年10月1日現在)
自殺死亡率(年率換算)	20.9	21.3	23.9	23.3	23.3	22.1	22.3	20.7	22.1	22.4	20.4	18.7	127,515,000
平成23年	2,287	2,151	2,464	2,711	3,375	3,037	2,813	2,612	2,446	2,402	2,256	2,097	人口推計(平成23年10月1日現在)
自殺死亡率(年率換算)	21.1	21.9	22.7	25.8	31.1	28.9	25.9	24.1	23.3	22.1	21.5	19.3	127,799,000

### 年齢階級別自殺者数の年次推移(5ページ)

		～19歳	20～29歳	30～39歳	40～49歳	50～59歳	60～69歳	70～79歳	80歳～	不詳	総数
H19	自殺者数	548	3,309	4,767	5,096	7,046	5,710	3,909	2,488	220	33,093
H20	自殺者数	611	3,438	4,850	4,970	6,363	5,735	3,697	2,361	224	32,249
	対前年差	63	129	83	-126	-683	25	-212	-127	4	-844
H21	自殺者数	565	3,470	4,794	5,261	6,491	5,958	3,671	2,405	230	32,845
	対前年差	-46	32	-56	291	128	223	-26	44	6	596
H22	自殺者数	552	3,240	4,596	5,165	5,959	5,908	3,673	2,401	196	31,690
	対前年差	-13	-230	-198	-96	-532	-50	2	-4	-34	-1,155
H23	自殺者数	622	3,304	4,455	5,053	5,375	5,547	3,685	2,429	181	30,651
	対前年差	70	64	-141	-112	-584	-361	12	28	-15	-1,039
H24	自殺者数	587	3,000	3,781	4,616	4,668	4,976	3,661	2,411	158	27,858
	対前年差	-35	-304	-674	-437	-707	-571	-24	-18	-23	-2,793
H25	自殺者数	547	2,801	3,705	4,589	4,484	4,716	3,785	2,533	123	27,283
	対前年差	-40	-199	-76	-27	-184	-260	124	122	-35	-575
H26	自殺者数	538	2,684	3,413	4,234	4,181	4,325	3,508	2,457	87	25,427
	対前年差	-9	-117	-292	-355	-303	-391	-277	-76	-36	-1,856
H27	自殺者数	554	2,352	3,087	4,069	3,979	3,973	3,451	2,459	101	24,025
	対前年差	16	-332	-326	-165	-202	-352	-57	2	14	-1,402

### 年齢階級別自殺死亡率の年次推移(6ページ)

		～19歳	20～29歳	30～39歳	40～49歳	50～59歳	60～69歳	70～79歳	80歳～	総数
H19	自殺死亡率	2.3	22.0	25.4	31.9	38.1	35.0	31.3	34.9	25.8
H20	自殺死亡率	2.6	23.3	26.1	30.7	36.0	33.7	29.2	31.4	25.2
H21	自殺死亡率	2.4	24.1	26.2	32.1	38.5	33.5	28.9	30.5	25.7
H22	自殺死亡率	2.4	23.3	25.1	30.6	36.3	32.1	28.2	29.3	24.7
H23	自殺死亡率	2.7	24.3	25.0	29.2	33.7	30.0	27.7	28.4	24.0
H24	自殺死亡率	2.6	22.5	21.9	26.1	29.9	27.0	26.8	27.0	21.8
H25	自殺死亡率	2.4	21.4	22.2	25.4	29.0	25.7	27.2	27.2	21.4
H26	自殺死亡率	2.4	20.8	21.2	23.0	27.1	23.9	24.7	25.5	20.0
H27	自殺死亡率	2.5	18.5	19.7	22.0	25.6	21.8	24.4	24.5	18.9

職業別自殺者数の年次推移(7ページ)

		自営業・家族従業者	被雇用者・勤め人	学生・生徒等	無職者	不詳	総数
H19	自殺者数	3,278	9,154	873	18,990	798	33,093
H20	自殺者数	3,206	8,997	972	18,279	795	32,249
	対前年差	-72	-157	99	-711	-3	-844
H21	自殺者数	3,202	9,159	945	18,722	817	32,845
	対前年差	-4	162	-27	443	22	596
H22	自殺者数	2,738	8,568	928	18,673	783	31,690
	対前年差	-464	-591	-17	-49	-34	-1,155
H23	自殺者数	2,689	8,207	1,029	18,074	652	30,651
	対前年差	-49	-361	101	-599	-131	-1,039
H24	自殺者数	2,299	7,421	971	16,651	516	27,858
	対前年差	-390	-786	-58	-1,423	-136	-2,793
H25	自殺者数	2,129	7,272	918	16,465	499	27,283
	対前年差	-170	-149	-53	-186	-17	-575
H26	自殺者数	1,840	7,164	874	15,163	386	25,427
	対前年差	-289	-108	-44	-1,302	-113	-1,856
H27	自殺者数	1,697	6,782	835	14,322	389	24,025
	対前年差	-143	-382	-39	-841	3	-1,402

自殺の原因・動機別自殺者数の年次推移(8ページ)

		家庭問題	健康問題	経済・生活問題	勤務問題	男女問題	学校問題	その他	不詳
H19	自殺者数	3,751	14,684	7,318	2,207	949	338	1,500	9,884
H20	自殺者数	3,912	15,153	7,404	2,412	1,115	387	1,538	8,759
	対前年差	161	469	86	205	166	49	38	-1,125
H21	自殺者数	4,117	15,867	8,377	2,528	1,121	364	1,613	8,411
	対前年差	205	714	973	116	6	-23	75	-348
H22	自殺者数	4,497	15,802	7,438	2,590	1,103	371	1,533	8,118
	対前年差	380	-65	-939	62	-18	7	-80	-293
H23	自殺者数	4,547	14,621	6,406	2,689	1,138	429	1,621	8,070
	対前年差	50	-1,181	-1,032	99	35	58	88	-48
H24	自殺者数	4,089	13,629	5,219	2,472	1,035	417	1,535	7,243
	対前年差	-458	-992	-1,187	-217	-103	-12	-86	-827
H25	自殺者数	3,930	13,680	4,636	2,323	912	375	1,462	7,027
	対前年差	-159	51	-583	-149	-123	-42	-73	-216
H26	自殺者数	3,644	12,920	4,144	2,227	875	372	1,351	6,402
	対前年差	-286	-760	-492	-96	-37	-3	-111	-625
H27	自殺者数	3,641	12,145	4,082	2,159	801	384	1,342	6,044
	対前年差	-3	-775	-62	-68	-74	12	-9	-358

平成26年及び27年における都道府県別の年間自殺者数(9ページ)

	H26	H27
北海道	1,151	1,147
青森	299	287
岩手	374	313
宮城	519	455
秋田	277	278
山形	252	244
福島	477	436
茨城	570	550
栃木	433	413
群馬	428	461
埼玉	1,378	1,303
千葉	1,208	1,179
東京	2,636	2,483
神奈川	1,422	1,382
新潟	609	576
富山	266	235
石川	199	233
福井	145	122
山梨	257	205
長野	480	415
岐阜	453	433
静岡	755	735
愛知	1,395	1,301
三重	356	359
滋賀	288	276
京都	471	424
大阪	1,386	1,295
兵庫	1,147	1,037
奈良	250	240
和歌山	199	205
鳥取	114	105
島根	166	175
岡山	326	391
広島	569	524
山口	271	287
徳島	169	130
香川	180	162
愛媛	314	289
高知	177	115
福岡	1,083	939
佐賀	166	157
長崎	295	262
熊本	340	375
大分	233	203
宮崎	278	273
鹿児島	382	335
沖縄	284	281

平成26年及び27年における都道府県別の年間自殺死亡率(10ページ)

	H26	H27
北海道	21.1	21.1
青森	21.9	21.2
岩手	28.5	24.1
宮城	22.3	19.5
秋田	25.9	26.3
山形	21.9	21.4
福島	24.1	22.2
茨城	19.0	18.4
栃木	21.5	20.6
群馬	21.2	22.9
埼玉	18.9	17.8
千葉	19.3	18.9
東京	20.0	18.7
神奈川	15.6	15.2
新潟	25.9	24.6
富山	24.4	21.6
石川	17.1	20.1
福井	17.9	15.2
山梨	29.8	24.0
長野	22.2	19.3
岐阜	21.6	20.7
静岡	19.9	19.4
愛知	18.7	17.4
三重	19.0	19.3
滋賀	20.3	19.4
京都	18.2	16.4
大阪	15.6	14.6
兵庫	20.3	18.4
奈良	17.8	17.2
和歌山	19.7	20.4
鳥取	19.4	18.0
島根	23.3	24.8
岡山	16.8	20.2
広島	19.8	18.3
山口	18.8	20.0
徳島	21.6	16.7
香川	17.8	16.1
愛媛	21.9	20.3
高知	23.5	15.4
福岡	21.2	18.3
佐賀	19.5	18.5
長崎	20.7	18.5
熊本	18.6	20.6
大分	19.5	17.0
宮崎	24.3	24.0
鹿児島	22.4	19.8
沖縄	19.6	19.3

年齢階級別人口の年次推移(12ページ)

		～19歳	20～29歳	30～39歳	40～49歳	50～59歳	60～69歳	70～79歳	80歳～	総数
H19	人口(千人)	23,574	15,033	18,789	15,953	18,484	16,311	12,487	7,139	127,771
H20	人口(千人)	23,331	14,735	18,605	16,187	17,660	16,999	12,662	7,512	127,692
	対前年差	-243	-298	-184	234	-824	688	175	373	-79
H21	人口(千人)	23,089	14,415	18,306	16,407	16,873	17,798	12,724	7,898	127,510
	対前年差	-242	-320	-299	220	-787	799	62	386	-182
H22	人口(千人)	22,932	13,916	18,285	16,902	16,428	18,384	13,010	8,201	128,057
	対前年差	-157	-499	-21	495	-445	586	286	303	547
H23	人口(千人)	22,780	13,589	17,805	17,281	15,959	18,493	13,327	8,565	127,799
	対前年差	-152	-327	-480	379	-469	109	317	364	-258
H24	人口(千人)	22,598	13,320	17,253	17,674	15,632	18,450	13,649	8,939	127,515
	対前年差	-182	-269	-552	393	-327	-43	322	374	-284
H25	人口(千人)	22,437	13,074	16,683	18,073	15,465	18,365	13,898	9,302	127,298
	対前年差	-161	-246	-570	399	-167	-85	249	363	-217
H26	人口(千人)	22,238	12,881	16,136	18,401	15,445	18,134	14,197	9,649	127,083
	対前年差	-199	-193	-547	328	-20	-231	299	347	-215
H27	人口(千人)	22,060	12,740	15,650	18,520	15,550	18,200	14,120	10,030	126,890
	対前年差	-178	-141	-486	119	105	66	-77	381	-193