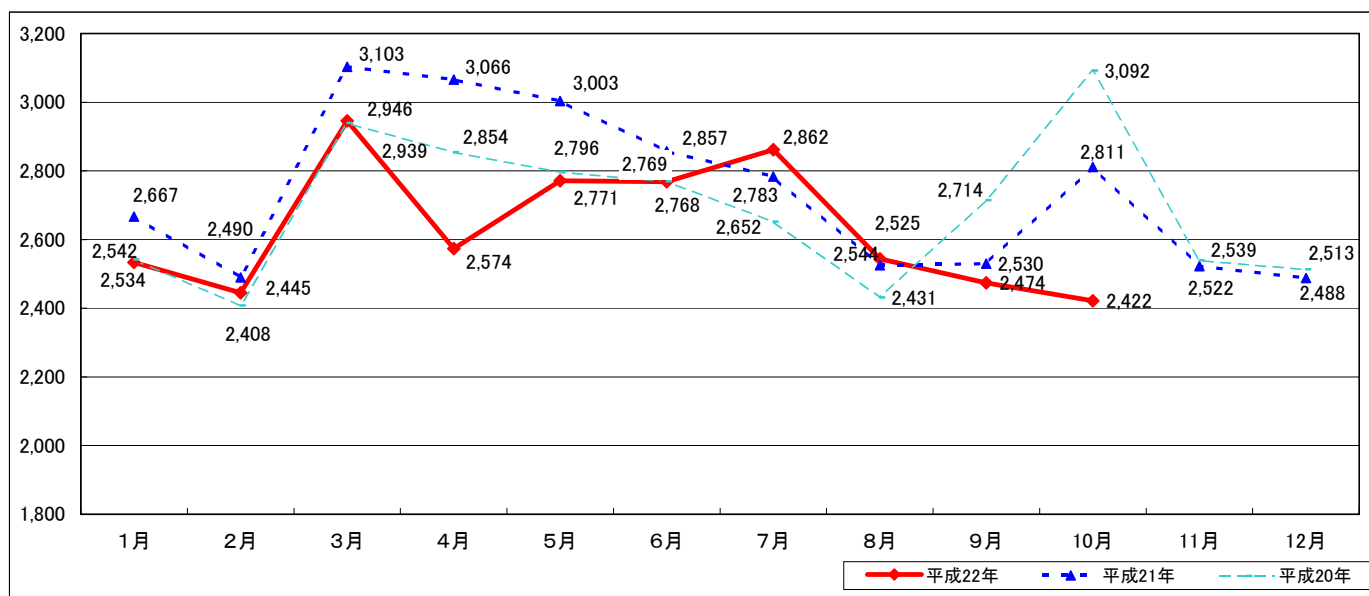


地域における自殺の基礎資料(平成22年10月)(概要)

- 平成22年10月(暫定値)は、対前年同月比389人(約13.8%)減。
- 平成22年1月-10月末の累計自殺者数(26,340人:暫定値)は、対前年比1,495人(約5.4%)減。

月別自殺者数の推移(総数)

(単位:人)



(単位:人)

	1月	2月	3月	4月	5月	6月	7月	8月	9月	10月	11月	12月	合計
平成22年(暫定値)	2,534	2,445	2,946	2,574	2,771	2,768	2,862	2,544	2,474	2,422			26,340
累計	-	4,979	7,925	10,499	13,270	16,038	18,900	21,444	23,918	26,340			-
平成21年(確定値)	2,667	2,490	3,103	3,066	3,003	2,857	2,783	2,525	2,530	2,811	2,522	2,488	32,845
累計	-	5,157	8,260	11,326	14,329	17,186	19,969	22,494	25,024	27,835	30,357	32,845	-
平成20年(確定値)	2,542	2,408	2,939	2,854	2,796	2,769	2,652	2,431	2,714	3,092	2,539	2,513	32,249
累計	-	4,950	7,889	10,743	13,539	16,308	18,960	21,391	24,105	27,197	29,736	32,249	-
対前年増減数(月別)(22-21)	△133	△45	△157	△492	△232	△89	79	19	△56	△389			-
対前年増減数(累計)(22-21)	-	△178	△335	△827	△1,059	△1,148	△1,069	△1,050	△1,106	△1,495			-
対前年増減率(月別)(22/21)	-5.0%	-1.8%	-5.1%	-16.0%	-7.7%	-3.1%	2.8%	0.8%	-2.2%	-13.8%			-
対前年増減率(累計)(22/21)	-	-3.5%	-4.1%	-7.3%	-7.4%	-6.7%	-5.4%	-4.7%	-4.4%	-5.4%			-

資料:警察庁公表資料(平成22年11月12日集計)により内閣府が作成

月別自殺者数の推移(男女別)

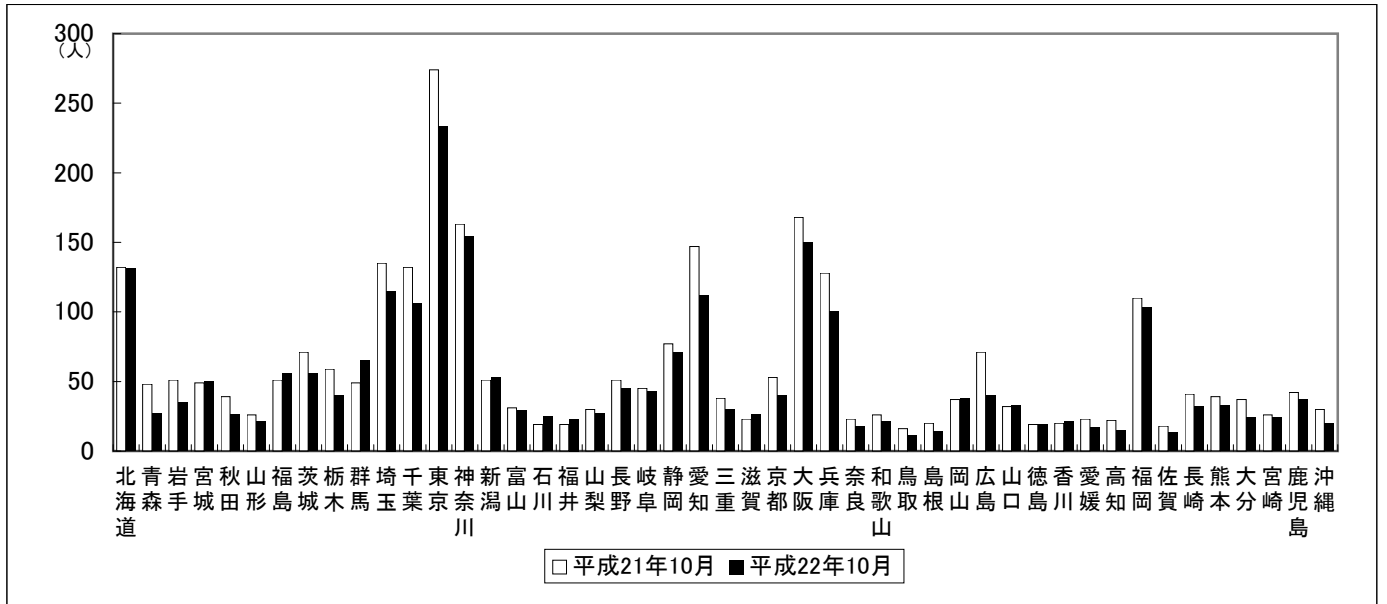
(単位:人)

		1月	2月	3月	4月	5月	6月	7月	8月	9月	10月	11月	12月	合計
平成22年	合計	2,534	2,445	2,946	2,574	2,771	2,768	2,862	2,544	2,474	2,422			26,340
	男性	1,820	1,760	2,171	1,816	1,982	1,903	1,984	1,738	1,730	1,688			18,592
	女性	714	685	775	758	789	865	878	806	744	734			7,748
累計	合計	-	4,979	7,925	10,499	13,270	16,038	18,900	21,444	23,918	26,340			-
	男性	-	3,580	5,751	7,567	9,549	11,452	13,436	15,174	16,904	18,592			-
	女性	-	1,399	2,174	2,932	3,721	4,586	5,464	6,270	7,014	7,748			-
平成21年	合計	2,667	2,490	3,103	3,066	3,003	2,857	2,783	2,525	2,530	2,811	2,522	2,488	32,845
	男性	1,907	1,779	2,258	2,190	2,142	2,017	1,981	1,819	1,782	1,991	1,811	1,795	23,472
	女性	760	711	845	876	861	840	802	706	748	820	711	693	9,373
累計	合計	-	5,157	8,260	11,326	14,329	17,186	19,969	22,494	25,024	27,835	30,357	32,845	-
	男性	-	3,686	5,944	8,134	10,276	12,293	14,274	16,093	17,875	19,866	21,677	23,472	-
	女性	-	1,471	2,316	3,192	4,053	4,893	5,695	6,401	7,149	7,969	8,680	9,373	-
対前年増減数(月別)(22-21)	総数	△133	△45	△157	△492	△232	△89	79	19	△56	△389			-
	男性	△87	△19	△87	△374	△160	△114	3	△81	△52	△303			-
	女性	△46	△26	△70	△118	△72	25	76	100	△4	△86			-
対前年増減数(累計)(22-21)	総数	-	△178	△335	△827	△1,059	△1,148	△1,069	△1,050	△1,106	△1,495			-
	男性	-	△106	△193	△567	△727	△841	△838	△919	△971	△1,274			-
	女性	-	△72	△142	△260	△332	△307	△231	△131	△135	△221			-

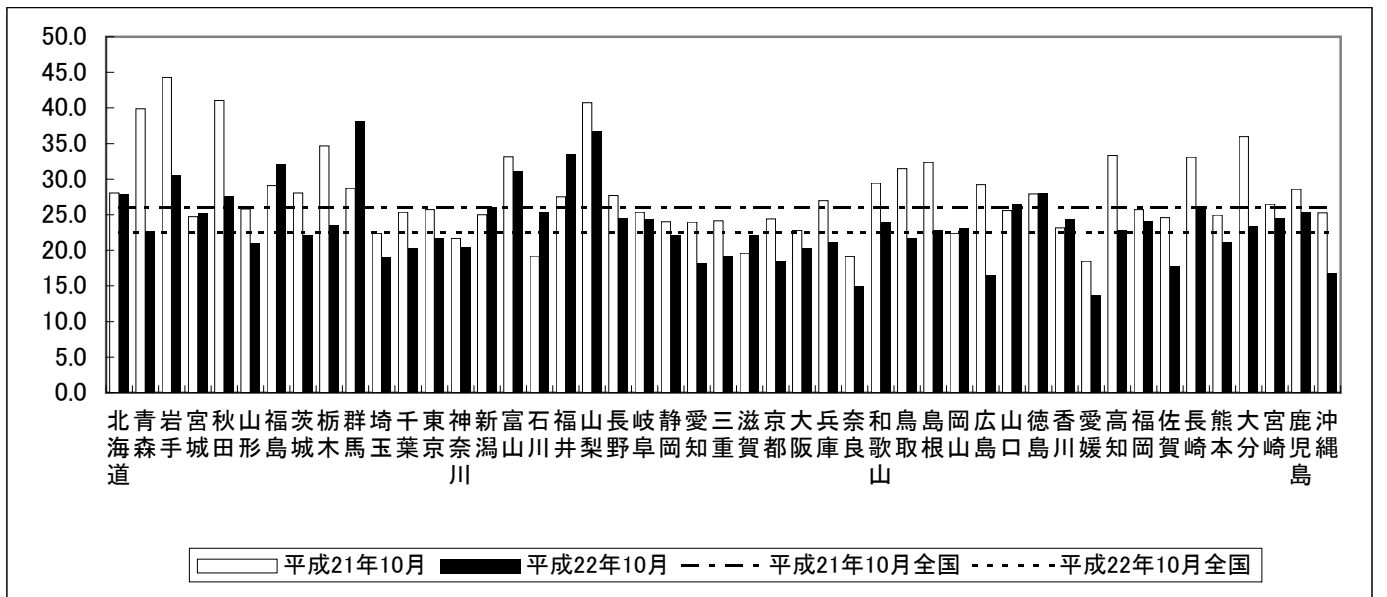
資料:警察庁公表資料(平成22年11月12日集計)により内閣府が作成

平成21年及び平成22年の10月の自殺者数等の比較(発見地・都道府県別グラフ)

自殺者数



年率換算した自殺率



対前年同月自殺者増減数上位5県

	平成21年	平成22年	対前年比		
			増減数	増減率	
増加	群馬県	49	65	16	32.7
	石川県	19	25	6	31.6
	福島県	51	56	5	9.8
	福井県	19	23	4	21.1
	滋賀県	23	26	3	13.0
減少	東京都	274	233	△ 41	△ 15.0
	愛知県	147	112	△ 35	△ 23.8
	広島県	71	40	△ 31	△ 43.7
	兵庫県	128	100	△ 28	△ 21.9
	千葉県	132	106	△ 26	△ 19.7

対前年同月自殺者増減率上位5県

	平成21年	平成22年	対前年比		
			増減数	増減率	
増加	群馬県	49	65	16	32.7
	石川県	19	25	6	31.6
	福井県	19	23	4	21.1
	滋賀県	23	26	3	13.0
	福島県	51	56	5	9.8
減少	青森県	48	27	△ 21	△ 43.8
	広島県	71	40	△ 31	△ 43.7
	大分県	37	24	△ 13	△ 35.1
	沖縄県	30	20	△ 10	△ 33.3
	秋田県	39	26	△ 13	△ 33.3

平成21年及び平成22年の10月の自殺者数等の比較（発見地・都道府県別）

	平成21年（確定値）			平成22年（暫定値）			自殺者数対前年同月比	
	自殺者数	自殺率	年率換算した自殺率	自殺者数	自殺率	年率換算した自殺率	増減数	増減率
全国	人 2,811	2.2	26.0	人 2,422	1.9	22.4	人 △ 389	% △ 13.8
北海道	132	2.4	28.0	131	2.4	27.9	△ 1	△ 0.8
青森	48	3.4	39.9	27	1.9	22.6	△ 21	△ 43.8
岩手	51	3.8	44.3	35	2.6	30.6	△ 16	△ 31.4
宮城	49	2.1	24.8	50	2.1	25.3	1	2.0
秋田	39	3.5	41.0	26	2.3	27.6	△ 13	△ 33.3
山形	26	2.2	25.8	21	1.8	21.0	△ 5	△ 19.2
福島	51	2.5	29.1	56	2.7	32.1	5	9.8
茨城	71	2.4	28.1	56	1.9	22.1	△ 15	△ 21.1
栃木	59	2.9	34.7	40	2.0	23.5	△ 19	△ 32.2
群馬	49	2.4	28.7	65	3.2	38.2	16	32.7
埼玉	135	1.9	22.4	115	1.6	19.0	△ 20	△ 14.8
千葉	132	2.2	25.4	106	1.7	20.3	△ 26	△ 19.7
東京	274	2.2	25.7	233	1.8	21.8	△ 41	△ 15.0
神奈川	163	1.8	21.7	154	1.7	20.4	△ 9	△ 5.5
新潟	51	2.1	25.0	53	2.2	26.1	2	3.9
富山	31	2.8	33.1	29	2.6	31.1	△ 2	△ 6.5
石川	19	1.6	19.2	25	2.1	25.3	6	31.6
福井	19	2.3	27.5	23	2.8	33.5	4	21.1
山梨	30	3.5	40.7	27	3.1	36.8	△ 3	△ 10.0
長野	51	2.4	27.7	45	2.1	24.5	△ 6	△ 11.8
岐阜	45	2.2	25.4	43	2.1	24.3	△ 2	△ 4.4
静岡	77	2.0	24.0	71	1.9	22.2	△ 6	△ 7.8
愛知	147	2.0	24.0	112	1.5	18.2	△ 35	△ 23.8
三重	38	2.0	24.1	30	1.6	19.1	△ 8	△ 21.1
滋賀	23	1.7	19.6	26	1.9	22.1	3	13.0
京都	53	2.1	24.4	40	1.6	18.5	△ 13	△ 24.5
大阪	168	1.9	22.8	150	1.7	20.3	△ 18	△ 10.7
兵庫	128	2.3	27.0	100	1.8	21.1	△ 28	△ 21.9
奈良	23	1.6	19.1	18	1.3	15.0	△ 5	△ 21.7
和歌山	26	2.5	29.5	21	2.0	23.9	△ 5	△ 19.2
鳥取	16	2.7	31.5	11	1.8	21.8	△ 5	△ 31.3
島根	20	2.7	32.4	14	1.9	22.8	△ 6	△ 30.0
岡山	37	1.9	22.4	38	2.0	23.1	1	2.7
広島	71	2.5	29.2	40	1.4	16.5	△ 31	△ 43.7
山口	32	2.2	25.6	33	2.3	26.5	1	3.1
徳島	19	2.4	27.9	19	2.4	28.1	0	0.0
香川	20	2.0	23.2	21	2.1	24.4	1	5.0
愛媛	23	1.6	18.5	17	1.2	13.7	△ 6	△ 26.1
高知	22	2.8	33.3	15	1.9	22.9	△ 7	△ 31.8
福岡	110	2.2	25.7	103	2.0	24.1	△ 7	△ 6.4
佐賀	18	2.1	24.6	13	1.5	17.8	△ 5	△ 27.8
長崎	41	2.8	33.1	32	2.2	26.0	△ 9	△ 22.0
熊本	39	2.1	25.0	33	1.8	21.2	△ 6	△ 15.4
大分	37	3.1	36.0	24	2.0	23.4	△ 13	△ 35.1
宮崎	26	2.2	26.5	24	2.1	24.5	△ 2	△ 7.7
鹿児島	42	2.4	28.6	37	2.1	25.3	△ 5	△ 11.9
沖縄	30	2.1	25.3	20	1.4	16.7	△ 10	△ 33.3

- 注 1. 平成22年10月分は警察庁公表資料（平成22年11月12日集計）により内閣府が作成
2. 自殺率（人口10万人当たり）算出の際には「住民基本台帳に基づく人口・人口動態及び世帯数」（平成21年版及び平成22年版）を使用
3. 年率換算した自殺率：10月の自殺者数を年間の自殺者数に換算して算出した自殺率