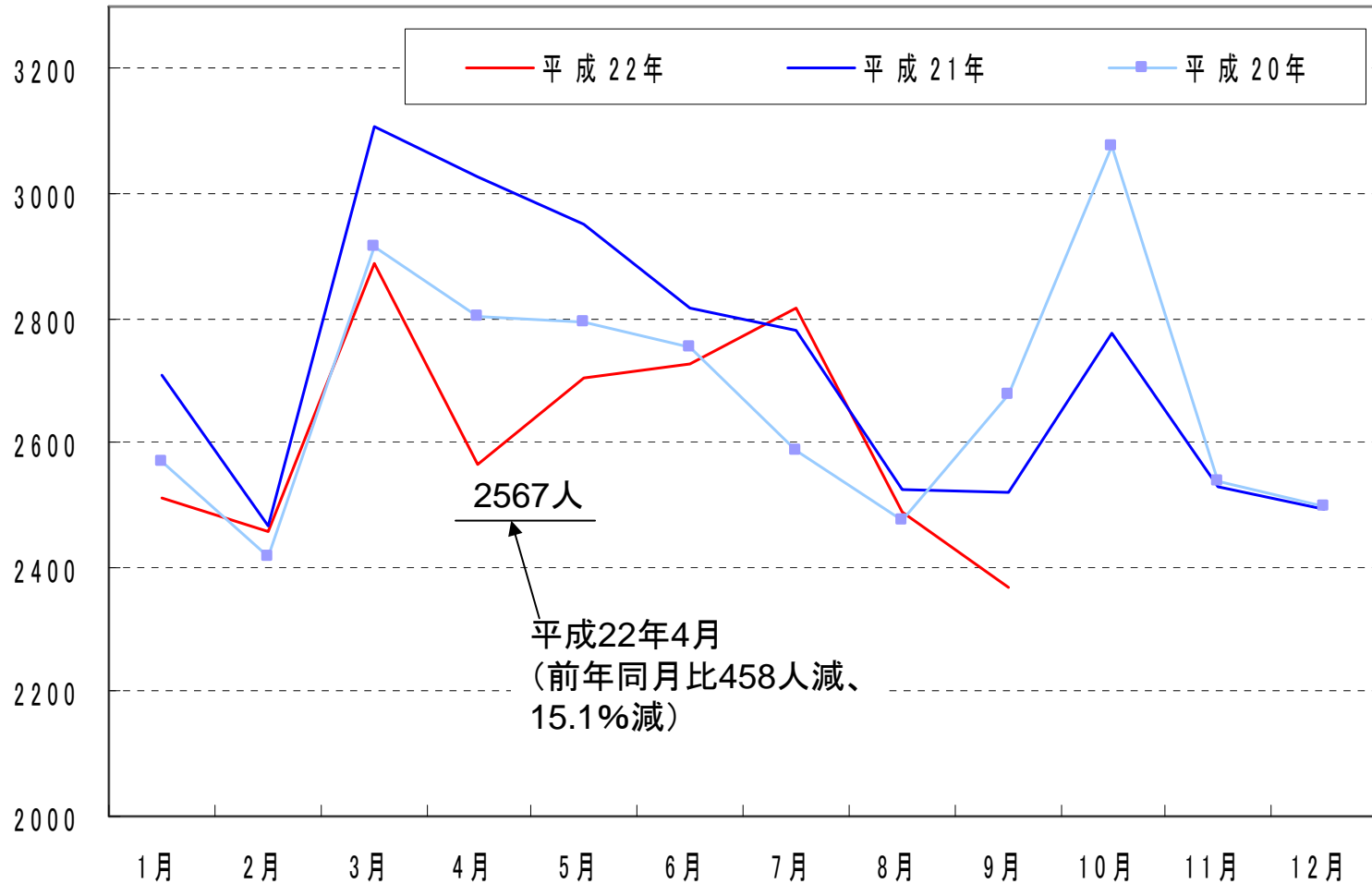


# 平成22年4月の自殺者数(分析結果)

内閣府経済社会総合研究所

自殺分析班

## 自殺者数の推移(自殺した日ベース)



出典：警察庁提供データ（平成22年11月4日集計）により内閣府作成



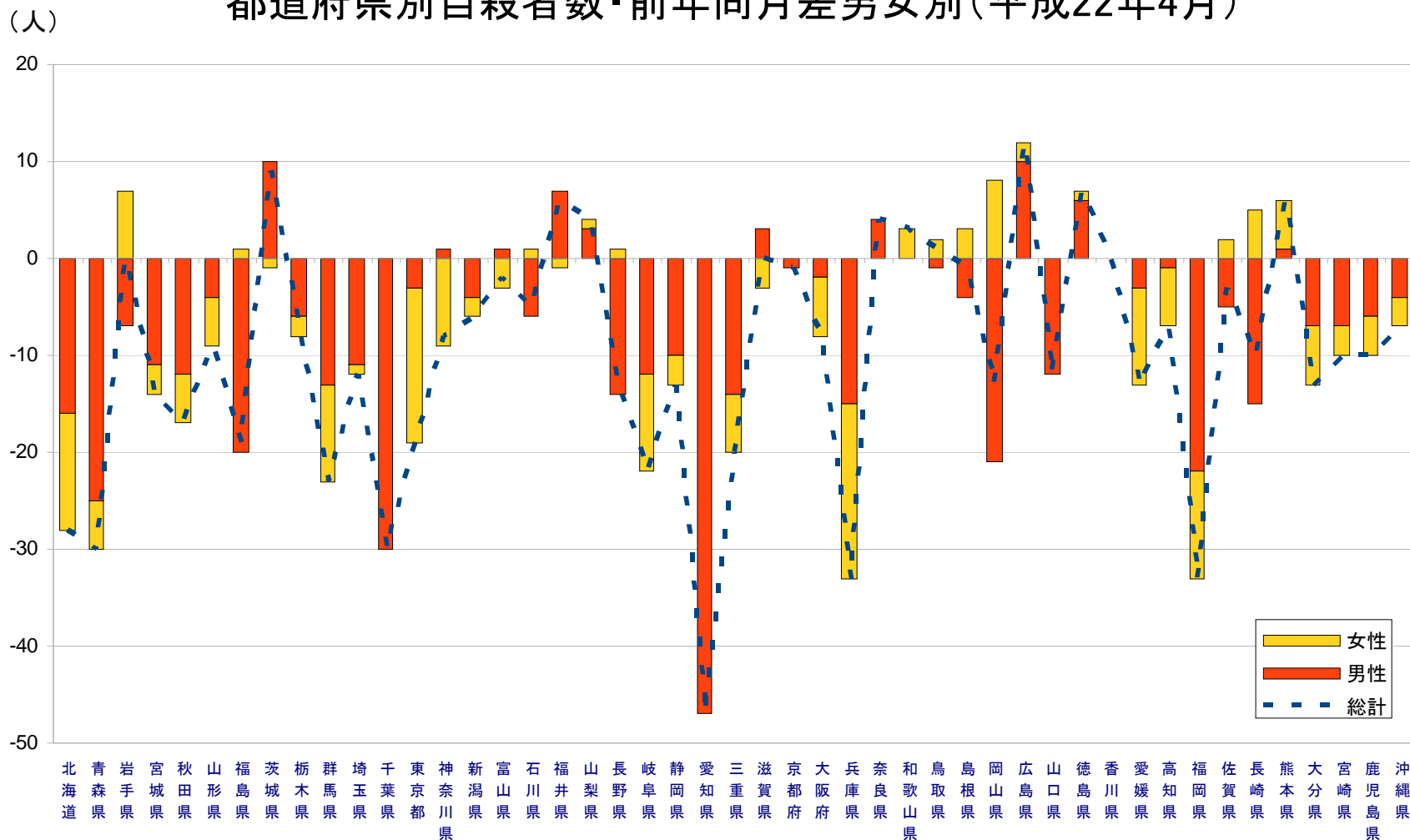
## 平成22年4月自殺者数減少の要因(対前年同月比)

	1位	2位	3位
年齢別	50代	40代	60代
	-109	-107	-85
	(23.9)	(23.4)	(18.6)
職業別	無職者	被雇用者	自営業・家族従業者
	-185	-155	-94
	(40.5)	(33.9)	(20.6)
原因・ 動機別	健康問題	経済・生活問題	その他
	-202	-119	-35
	-	-	-
同居人の 有無	あり	なし	不詳
	-382	-59	-16
	(83.6)	(12.9)	(3.5)
未遂歴の 有無	なし	あり	不詳
	-370	-61	-26
	(81.0)	(13.3)	(5.7)

備考：数値は対前年同月差。（ ）内は各要因の寄与率（何%を当該要因で説明できるかを示すもの。各要因の寄与率の合計は100%となる）。

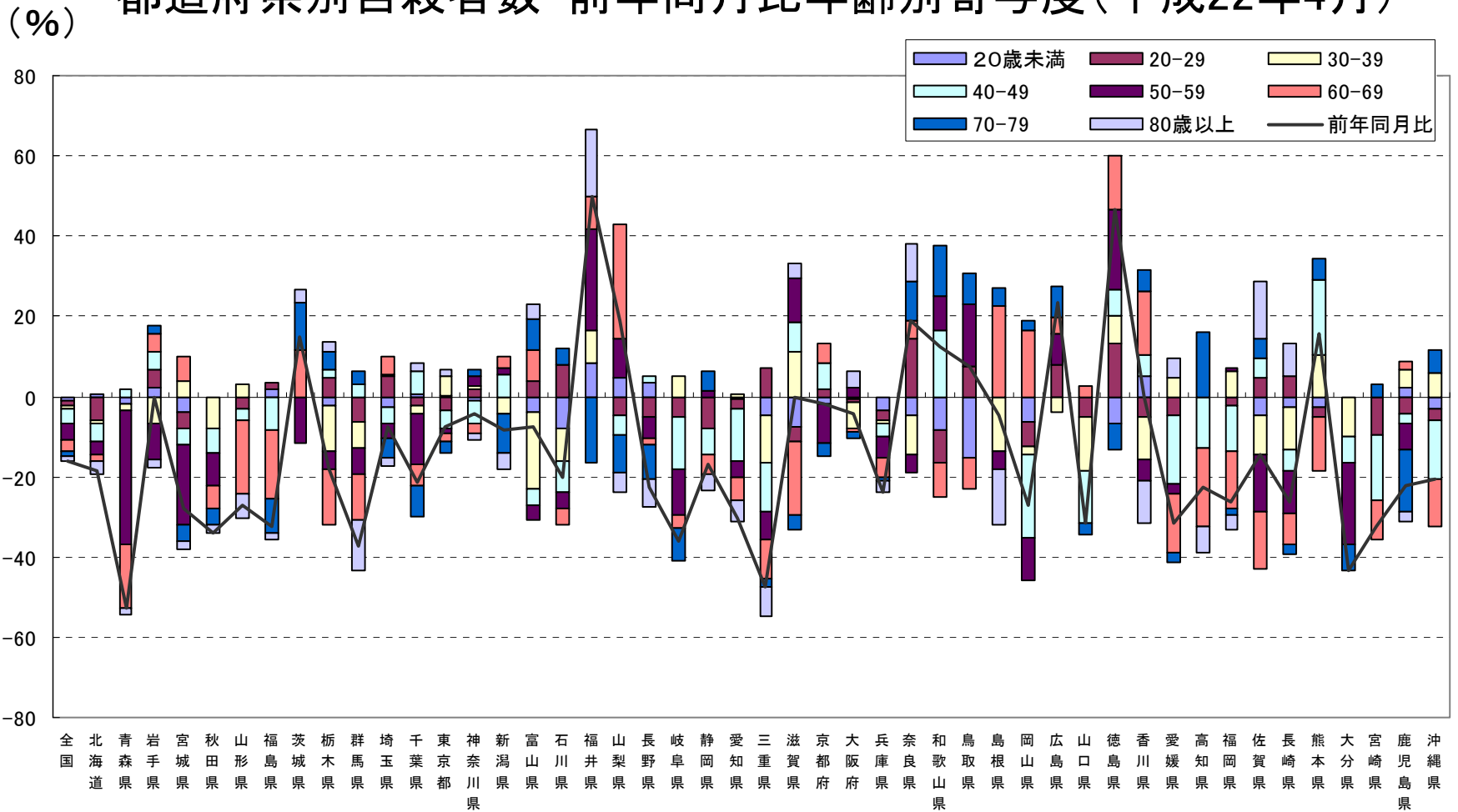
出典：警察庁提供データ（平成22年11月4日集計）により自殺日ベースで内閣府作成

## 都道府県別自殺者数・前年同月差男女別(平成22年4月)



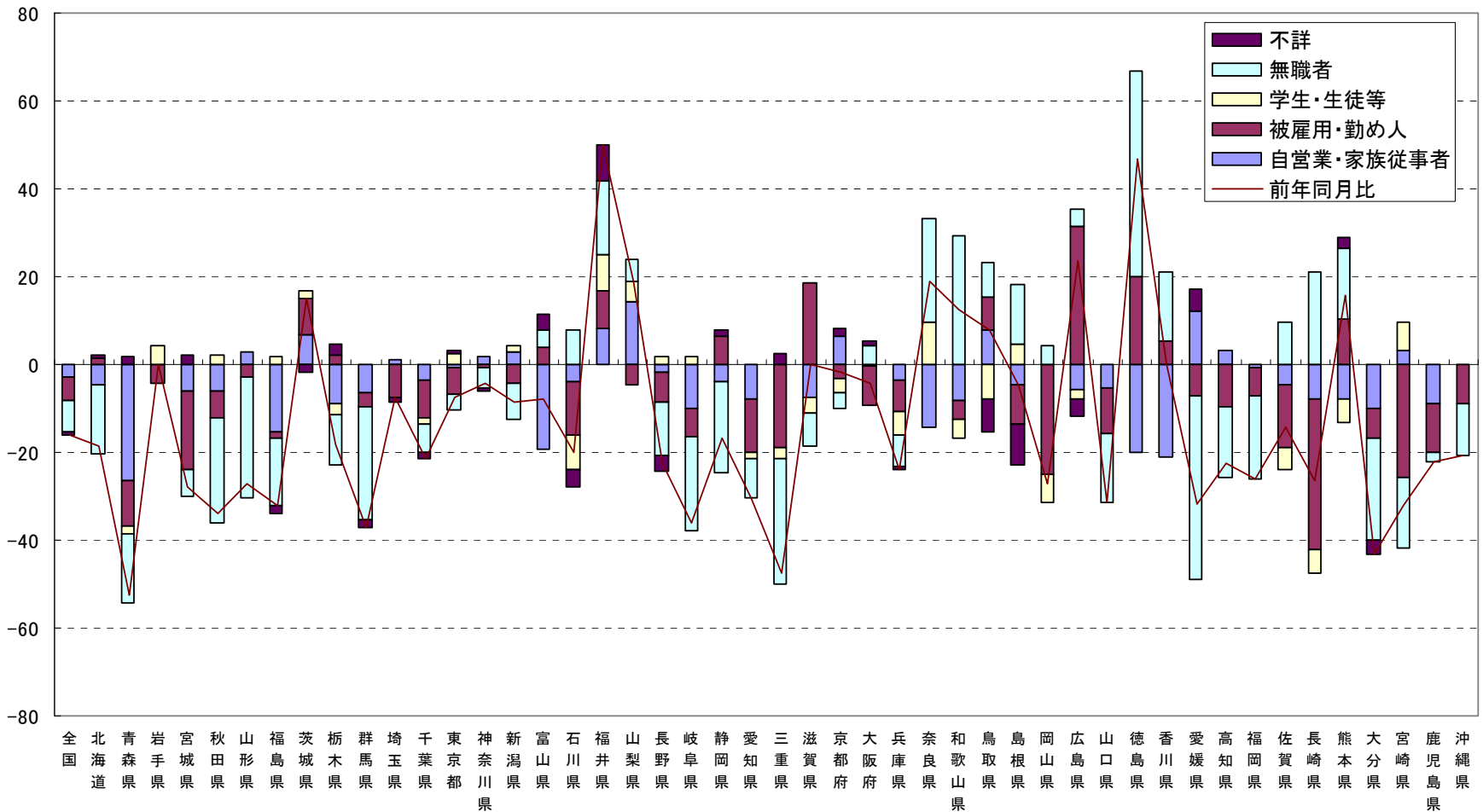
出典：警察庁提供データ（平成22年11月4日集計）により発見日ベースにて内閣府作成

# 都道府県別自殺者数・前年同月比年齢別寄与度(平成22年4月)



出典：警察庁提供データ（平成22年11月4日集計）により発見日ベースにて内閣府作成

# (%) 都道府県別自殺者数・前年同月比職業別寄与度(平成22年4月)



出典：警察庁提供データ（平成22年11月4日集計）により発見日ベースにて内閣府作成