

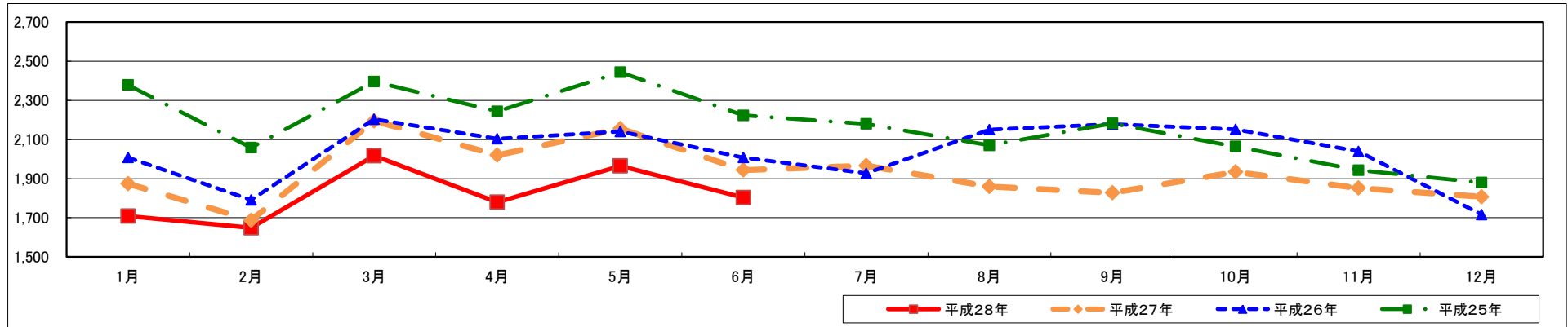
月別自殺者数の推移【平成28年6月分】

平成28年11月
厚生労働省自殺対策推進室

- 6月は、対前年で141人減少。
- 1～6月までの累計自殺者数は、対前年で953人減。
- 年齢別では、70歳以上の減少が大きい。

月別自殺者数の推移

(単位:人)



(単位:人)

	1月	2月	3月	4月	5月	6月	7月	8月	9月	10月	11月	12月	合計
平成28年	1,709	1,648	2,017	1,780	1,965	1,803							10,922
累計	—	3,357	5,374	7,154	9,119	10,922							—
平成27年	1,874	1,687	2,195	2,020	2,155	1,944	1,966	1,859	1,828	1,934	1,852	1,807	23,121
累計	—	3,561	5,756	7,776	9,931	11,875	13,841	15,700	17,528	19,462	21,314	23,121	—
平成26年	2,008	1,791	2,203	2,104	2,141	2,008	1,927	2,150	2,178	2,152	2,039	1,716	24,417
累計	—	3,799	6,002	8,106	10,247	12,255	14,182	16,332	18,510	20,662	22,701	24,417	—
平成25年	2,379	2,058	2,396	2,244	2,444	2,223	2,180	2,070	2,182	2,064	1,943	1,880	26,063
累計	—	4,437	6,833	9,077	11,521	13,744	15,924	17,994	20,176	22,240	24,183	26,063	—
対前年増減数(月別)<28-27>	△165	△39	△178	△240	△190	△141							—
対前年増減数(累計)<28-27>	—	△204	△382	△622	△812	△953							—
対前年増減数(月別)<27-26>	△134	△104	△8	△84	14	△64	39	△291	△350	△218	△187	91	—
対前年増減数(累計)<27-26>	—	△238	△246	△330	△316	△380	△341	△632	△982	△1,200	△1,387	△1,296	—
対前年増減率(月別)<28/27>	△8.8%	△2.3%	△8.1%	△11.9%	△8.8%	△7.3%							—
対前年増減率(累計)<28/27>	—	△5.7%	△6.6%	△8.0%	△8.2%	△8.0%							—

資料:人口動態統計月報(概数)【平成28年11月公表分】

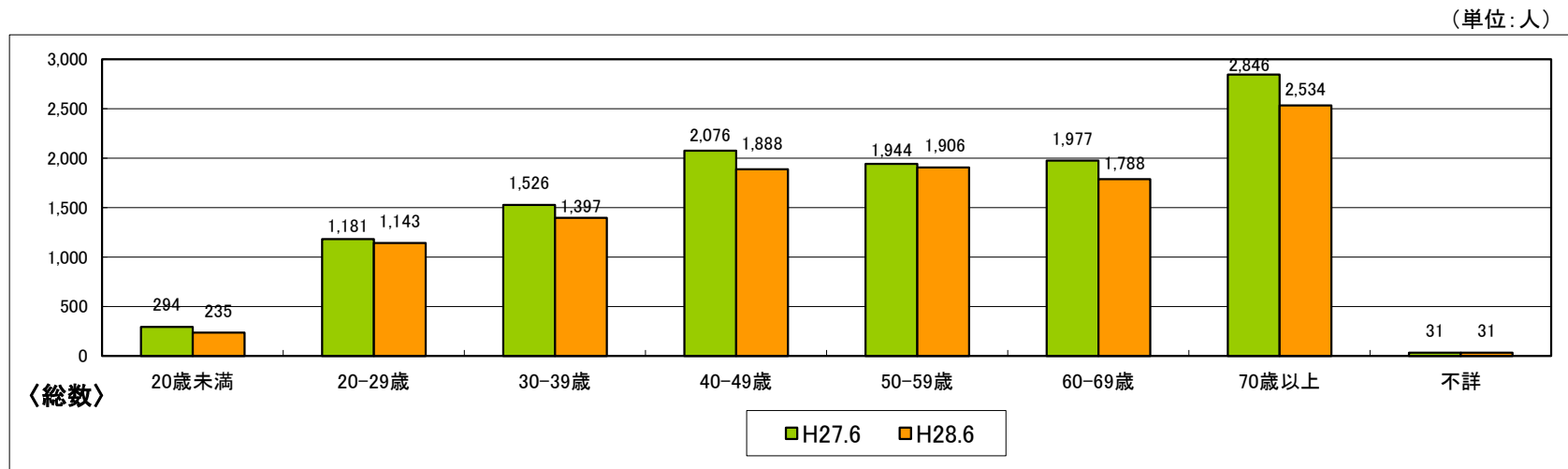
男女別月別自殺者数の推移

(単位:人)

		1月	2月	3月	4月	5月	6月	7月	8月	9月	10月	11月	12月	合計
平成28年	合計	1,709	1,648	2,017	1,780	1,965	1,803							10,922
	男性	1,188	1,133	1,422	1,229	1,375	1,257							7,604
	女性	521	515	595	551	590	546							3,318
累計	合計	—	3,357	5,374	7,154	9,119	10,922	10,922	10,922	10,922	10,922	10,922	10,922	—
	男性	—	2,321	3,743	4,972	6,347	7,604	7,604	7,604	7,604	7,604	7,604	7,604	—
	女性	—	1,036	1,631	2,182	2,772	3,318	3,318	3,318	3,318	3,318	3,318	3,318	—
平成27年	合計	1,874	1,687	2,195	2,020	2,155	1,944	1,966	1,859	1,828	1,934	1,852	1,807	23,121
	男性	1,304	1,185	1,562	1,431	1,542	1,389	1,330	1,282	1,246	1,366	1,291	1,255	16,183
	女性	570	502	633	589	613	555	636	577	582	568	561	552	6,938
累計	合計	—	3,561	5,756	7,776	9,931	11,875	13,841	15,700	17,528	19,462	21,314	23,121	—
	男性	—	2,489	4,051	5,482	7,024	8,413	9,743	11,025	12,271	13,637	14,928	16,183	—
	女性	—	1,072	1,705	2,294	2,907	3,462	4,098	4,675	5,257	5,825	6,386	6,938	—
平成26年	合計	2,008	1,791	2,203	2,104	2,141	2,008	1,927	2,150	2,178	2,152	2,039	1,716	24,417
	男性	1,451	1,286	1,523	1,422	1,489	1,370	1,350	1,438	1,509	1,471	1,397	1,169	16,875
	女性	557	505	680	682	652	638	577	712	669	681	642	547	7,542
累計	合計	—	3,799	6,002	8,106	10,247	12,255	14,182	16,332	18,510	20,662	22,701	24,417	—
	男性	—	2,737	4,260	5,682	7,171	8,541	9,891	11,329	12,838	14,309	15,706	16,875	—
	女性	—	1,062	1,742	2,424	3,076	3,714	4,291	5,003	5,672	6,353	6,995	7,542	—
平成25年	合計	2,379	2,058	2,396	2,244	2,444	2,223	2,180	2,070	2,182	2,064	1,943	1,880	26,063
	男性	1,688	1,434	1,701	1,612	1,704	1,527	1,495	1,413	1,534	1,436	1,316	1,298	18,158
	女性	691	624	695	632	740	696	685	657	648	628	627	582	7,905
累計	合計	—	4,437	6,833	9,077	11,521	13,744	15,924	17,994	20,176	22,240	24,183	26,063	—
	男性	—	3,122	4,823	6,435	8,139	9,666	11,161	12,574	14,108	15,544	16,860	18,158	—
	女性	—	1,315	2,010	2,642	3,382	4,078	4,763	5,420	6,068	6,696	7,323	7,905	—
対前年増減数(月別) <28-27>	総数	△165	△39	△178	△240	△190	△141							—
	男性	△116	△52	△140	△202	△167	△132							—
	女性	△49	13	△38	△38	△23	△9							—
対前年増減数(累計) <28-27>	総数	—	△204	△382	△622	△812	△953							—
	男性	—	△168	△308	△510	△677	△809							—
	女性	—	△36	△74	△112	△135	△144							—
対前年増減率(月別) <28/27>	総数	△8.8%	△2.3%	△8.1%	△11.9%	△8.8%	△7.3%							—
	男性	△8.9%	△4.4%	△9.0%	△14.1%	△10.8%	△9.5%							—
	女性	△8.6%	2.6%	△6.0%	△6.5%	△3.8%	△1.6%							—
対前年増減率(累計) <28/27>	総数	—	△5.7%	△6.6%	△8.0%	△8.2%	△8.0%							—
	男性	—	△6.7%	△7.6%	△9.3%	△9.6%	△9.6%							—
	女性	—	△3.4%	△4.3%	△4.9%	△4.6%	△4.2%							—

資料:人口動態統計月報(概数)【平成28年11月公表分】

年齢階層別自殺者数の比較(累計)



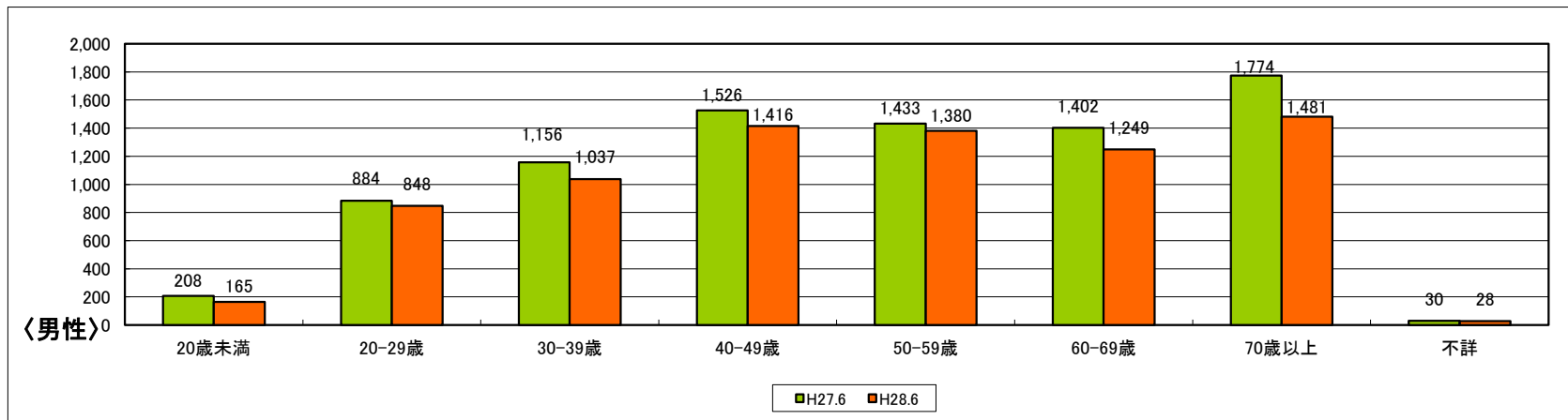
(単位:人)

	20歳未満	20-29歳	30-39歳	40-49歳	50-59歳	60-69歳	70歳以上	不詳	合計
平成28年	235	1,143	1,397	1,888	1,906	1,788	2,534	31	10,922
平成27年	294	1,181	1,526	2,076	1,944	1,977	2,846	31	11,875
増減数<28-27>	△59	△38	△129	△188	△38	△189	△312	0	△953
増減率<28/27>	△20.1%	△3.2%	△8.5%	△9.1%	△2.0%	△9.6%	△11.0%	0.0%	△8.0%

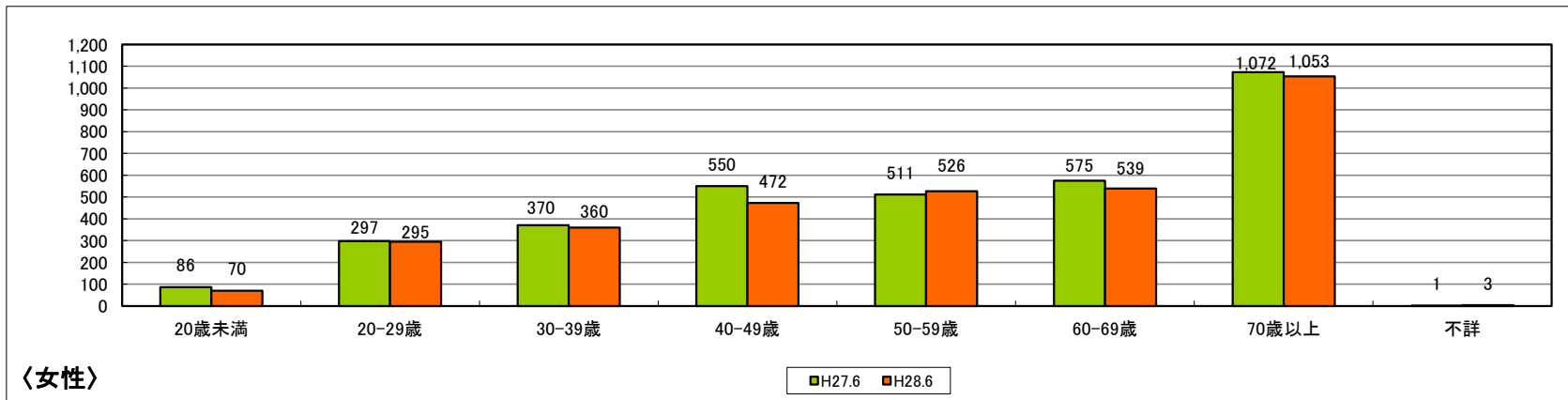
資料:人口動態統計月報(概数)【平成28年11月公表分】

年齢階層別自殺者数の比較(累計・男女別)

(単位:人)



(単位:人)



資料:人口動態統計月報(概数)【平成28年11月公表分】