

平成26年と平成27年の10月末現在の自殺者数の比較

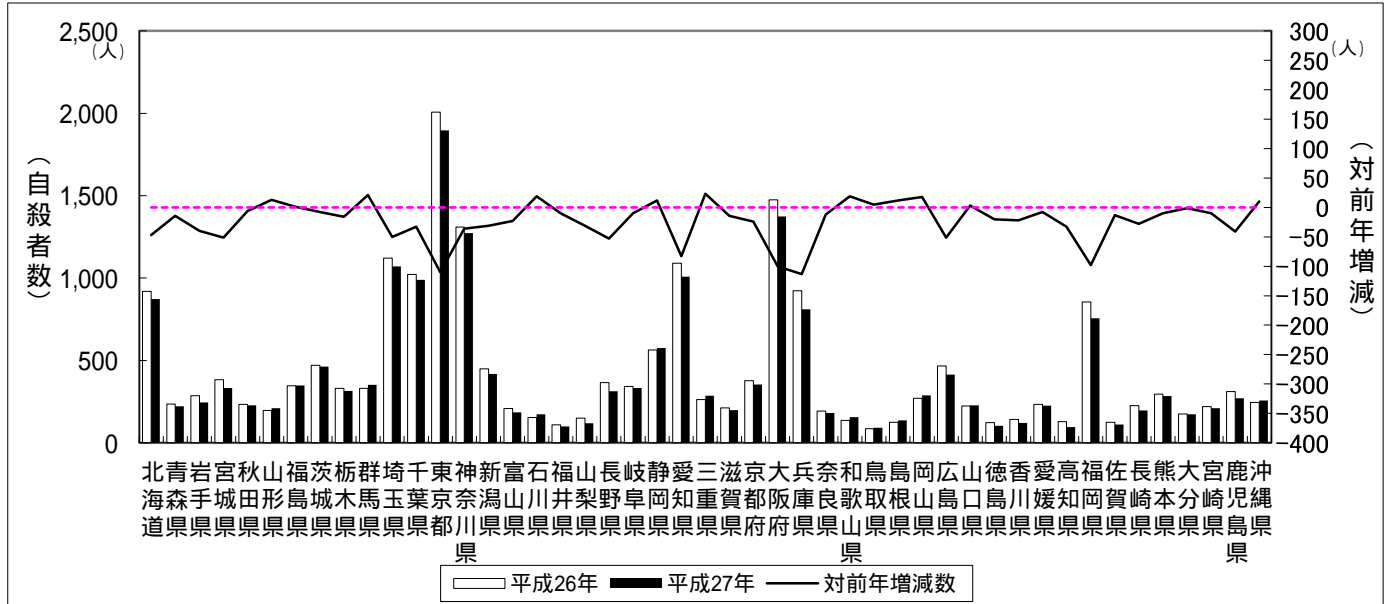
	平成26年		平成27年		自殺者数対前年比	
	自殺者数	自殺死亡率	自殺者数	自殺死亡率	増減数	増減率
	人		人		人	%
全国	20,549	16.4	19,462	15.5	1,087	5.3
北海道	920	17.1	873	16.2	47	5.1
青森県	236	17.9	222	16.8	14	5.9
岩手県	286	22.3	246	19.2	40	14.0
宮城県	383	16.5	332	14.3	51	13.3
秋田県	234	22.6	228	22.1	6	2.6
山形県	197	17.5	210	18.7	13	6.6
福島県	347	18.0	348	18.0	1	0.3
茨城県	470	16.3	462	16.0	8	1.7
栃木県	331	16.9	315	16.1	16	4.8
群馬県	331	17.1	352	18.1	21	6.3
埼玉県	1,121	15.7	1,071	15.0	50	4.5
千葉県	1,023	16.7	990	16.2	33	3.2
東京都	2,006	15.4	1,896	14.5	110	5.5
神奈川県	1,309	14.6	1,273	14.2	36	2.8
新潟県	449	19.5	418	18.2	31	6.9
富山県	208	19.6	185	17.5	23	11.1
石川県	154	13.4	173	15.1	19	12.3
福井県	109	14.0	99	12.7	10	9.2
山梨県	150	18.1	119	14.3	31	20.7
長野県	366	17.6	313	15.0	53	14.5
岐阜県	343	17.1	333	16.6	10	2.9
静岡県	564	15.4	576	15.8	12	2.1
愛知県	1,091	14.9	1,008	13.8	83	7.6
三重県	263	14.7	286	16.0	23	8.7
滋賀県	212	15.2	198	14.2	14	6.6
京都府	378	14.7	354	13.8	24	6.3
大阪府	1,474	17.0	1,374	15.8	100	6.8
兵庫県	924	16.9	811	14.8	113	12.2
奈良県	193	14.1	181	13.2	12	6.2
和歌山県	136	14.1	155	16.0	19	14.0
鳥取県	86	15.1	91	15.9	5	5.8
島根県	124	17.9	136	19.7	12	9.7
岡山県	270	14.2	288	15.1	18	6.7
広島県	466	16.6	415	14.8	51	10.9
山口県	224	16.0	227	16.2	3	1.3
徳島県	123	16.2	103	13.6	20	16.3
香川県	143	14.7	121	12.4	22	15.4
愛媛県	233	16.8	225	16.2	8	3.4
高知県	129	17.6	96	13.1	33	25.6
福岡県	855	16.9	757	15.0	98	11.5
佐賀県	124	14.9	111	13.4	13	10.5
長崎県	225	16.3	197	14.3	28	12.4
熊本県	295	16.5	285	16.0	10	3.4
大分県	175	15.0	174	15.0	1	0.6
宮崎県	220	19.8	210	18.9	10	4.5
鹿児島県	311	18.7	270	16.2	41	13.2
沖縄県	246	17.4	256	18.1	10	4.1
外国	7	-	9	-	2	-
不詳	85	-	90	-	5	5.9

注 1. 自殺者数は、厚生労働省「人口動態統計月報（概数）」

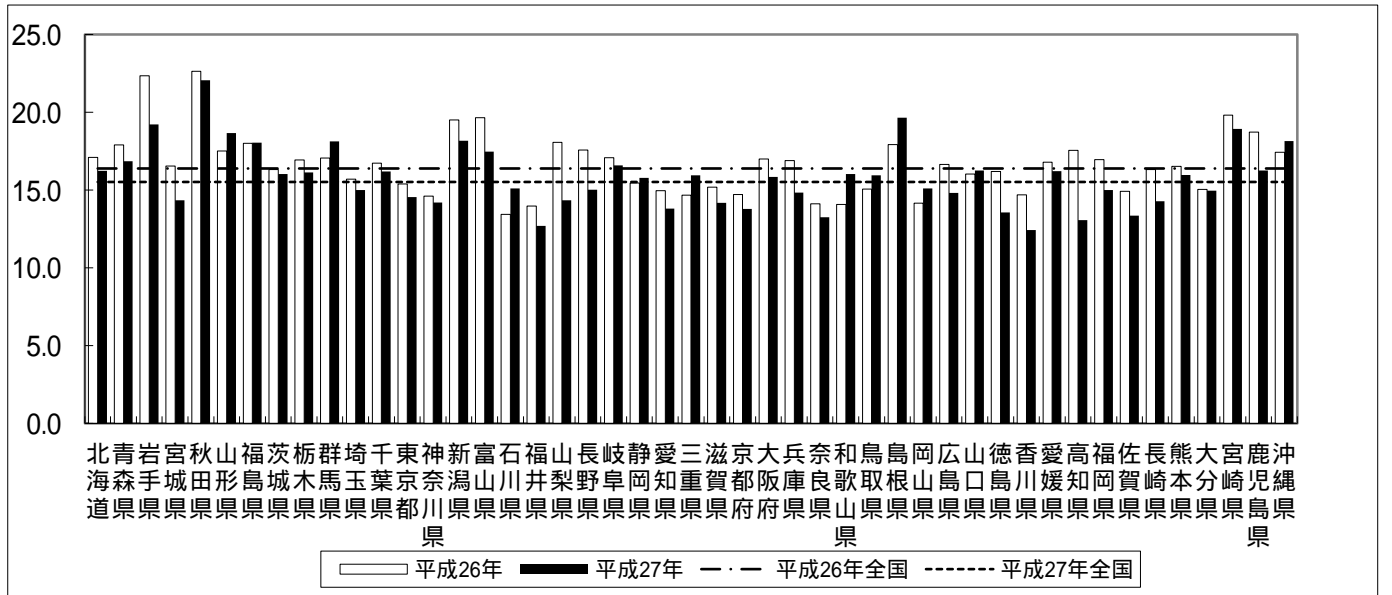
2. 平成26年、27年人口は、総務省「人口推計年報」の平成26年10月1日現在の「日本人人口」による。（平成27年4月20日発表）

平成26年と平成27年の10月末現在の自殺者数の比較

自殺者数



自殺死亡率



対前年自殺者増減数上位5県

		平成26年	平成27年	対前年比	
				増減数	増減率
増加	三重県	263	286	23	8.7
	群馬県	331	352	21	6.3
	和歌山県	136	155	19	14.0
	石川県	154	173	19	12.3
	岡山県	270	288	18	6.7
減少	兵庫県	924	811	113	12.2
	東京都	2,006	1,896	110	5.5
	大阪府	1,474	1,374	100	6.8
	福岡県	855	757	98	11.5
	愛知県	1,091	1,008	83	7.6

対前年自殺者増減率上位5県

		平成26年	平成27年	対前年比	
				増減数	増減率
上昇	和歌山県	136	155	19	14.0
	石川県	154	173	19	12.3
	島根県	124	136	12	9.7
	三重県	263	286	23	8.7
	岡山県	270	288	18	6.7
低下	高知県	129	96	33	25.6
	山梨県	150	119	31	20.7
	徳島県	123	103	20	16.3
	香川県	143	121	22	15.4
	長野県	366	313	53	14.5