

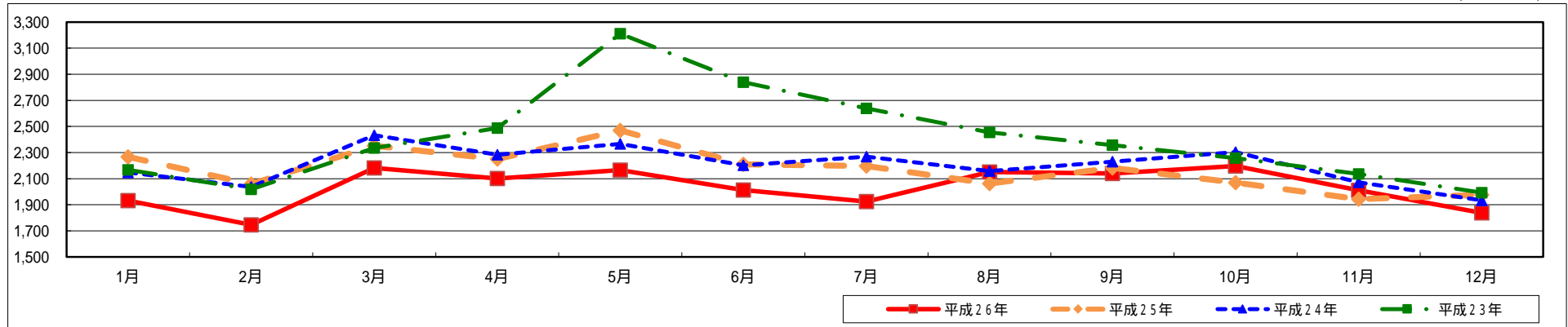
月別自殺者数の推移【平成26年12月分】

平成27年7月
内閣府自殺対策推進室

12月は、対前年で42人減。
1-12月までの累計自殺者数は、対前年で1,665人減。
年齢別では、30代の減少が大きい。

月別自殺者数の推移

(単位:人)



(単位:人)

	1月	2月	3月	4月	5月	6月	7月	8月	9月	10月	11月	12月	合計
平成26年	1,931	1,746	2,182	2,101	2,166	2,012	1,925	2,150	2,139	2,197	2,011	1,838	24,398
累計	-	3,677	5,859	7,960	10,126	12,138	14,063	16,213	18,352	20,549	22,560	24,398	-
平成25年	2,379	2,058	2,396	2,244	2,444	2,223	2,180	2,070	2,182	2,064	1,943	1,880	26,063
累計	-	4,437	6,833	9,077	11,521	13,744	15,924	17,994	20,176	22,240	24,183	26,063	-
平成24年	2,148	2,036	2,433	2,284	2,366	2,202	2,268	2,158	2,230	2,303	2,071	1,934	26,433
累計	-	4,184	6,617	8,901	11,267	13,469	15,737	17,895	20,125	22,428	24,499	26,433	-
平成23年	2,168	2,019	2,335	2,488	3,211	2,839	2,638	2,454	2,357	2,257	2,137	1,993	28,896
累計	-	4,187	6,522	9,010	12,221	15,060	17,698	20,152	22,509	24,766	26,903	28,896	-
対前年増減数(月別) 26-25	448	312	214	143	278	211	255	80	43	133	68	42	-
対前年増減数(累計) 26-25	-	760	974	1,117	1,395	1,606	1,861	1,781	1,824	1,691	1,623	1,665	-
対前年増減数(月別) 25-24	231	22	37	40	78	21	88	88	48	239	128	54	-
対前年増減数(累計) 25-24	-	253	216	176	254	275	187	99	51	188	316	370	-
対前年増減率(月別) 26/25	18.8%	15.2%	8.9%	6.4%	11.4%	9.5%	11.7%	3.9%	2.0%	6.4%	3.5%	2.2%	-
対前年増減率(累計) 26/25	-	17.1%	14.3%	12.3%	12.1%	11.7%	11.7%	9.9%	9.0%	7.6%	6.7%	6.4%	-

資料:人口動態統計月報(概数)【平成27年3月公表分】

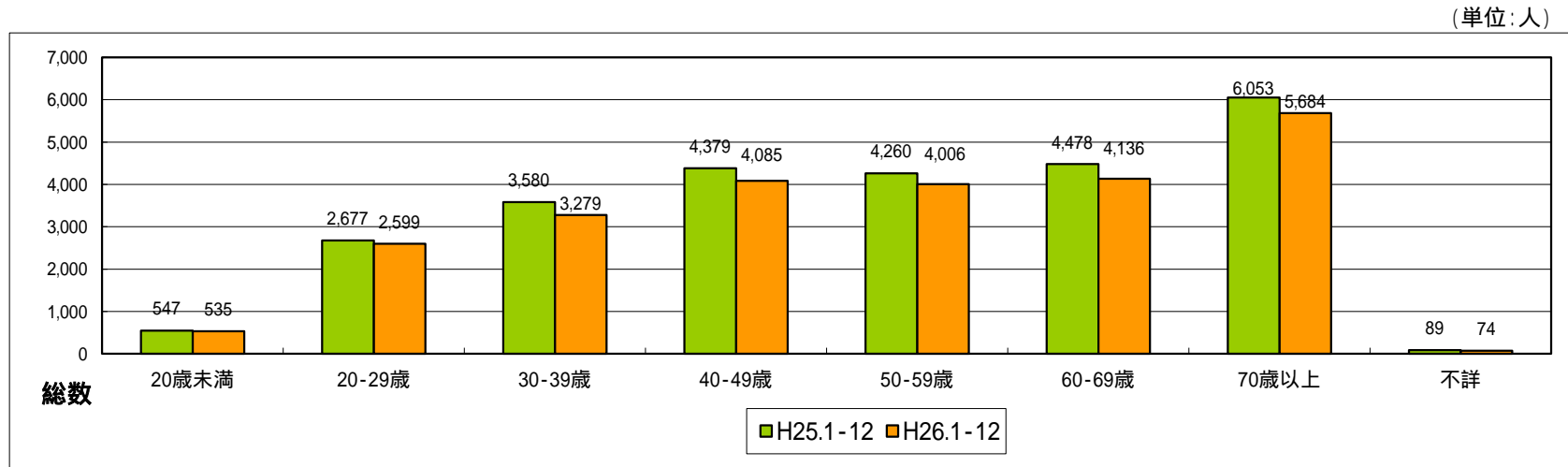
男女別月別自殺者数の推移

(単位:人)

		1月	2月	3月	4月	5月	6月	7月	8月	9月	10月	11月	12月	合計
平成26年	合計	1,931	1,746	2,182	2,101	2,166	2,012	1,925	2,150	2,139	2,197	2,011	1,838	24,398
	男性	1,389	1,249	1,499	1,426	1,508	1,375	1,352	1,435	1,483	1,504	1,381	1,267	16,868
	女性	542	497	683	675	658	637	573	715	656	693	630	571	7,530
累計	合計	-	3,677	5,859	7,960	10,126	12,138	14,063	16,213	18,352	20,549	22,560	24,398	-
	男性	-	2,638	4,137	5,563	7,071	8,446	9,798	11,233	12,716	14,220	15,601	16,868	-
	女性	-	1,039	1,722	2,397	3,055	3,692	4,265	4,980	5,636	6,329	6,959	7,530	-
平成25年	合計	2,379	2,058	2,396	2,244	2,444	2,223	2,180	2,070	2,182	2,064	1,943	1,880	26,063
	男性	1,688	1,434	1,701	1,612	1,704	1,527	1,495	1,413	1,534	1,436	1,316	1,298	18,158
	女性	691	624	695	632	740	696	685	657	648	628	627	582	7,905
累計	合計	-	4,437	6,833	9,077	11,521	13,744	15,924	17,994	20,176	22,240	24,183	26,063	-
	男性	-	3,122	4,823	6,435	8,139	9,666	11,161	12,574	14,108	15,544	16,860	18,158	-
	女性	-	1,315	2,010	2,642	3,382	4,078	4,763	5,420	6,068	6,696	7,323	7,905	-
平成24年	合計	2,148	2,036	2,433	2,284	2,366	2,202	2,268	2,158	2,230	2,303	2,071	1,934	26,433
	男性	1,522	1,446	1,732	1,625	1,652	1,562	1,513	1,504	1,521	1,611	1,451	1,346	18,485
	女性	626	590	701	659	714	640	755	654	709	692	620	588	7,948
累計	合計	-	4,184	6,617	8,901	11,267	13,469	15,737	17,895	20,125	22,428	24,499	26,433	-
	男性	-	2,968	4,700	6,325	7,977	9,539	11,052	12,556	14,077	15,688	17,139	18,485	-
	女性	-	1,216	1,917	2,576	3,290	3,930	4,685	5,339	6,048	6,740	7,360	7,948	-
平成23年	合計	2,168	2,019	2,335	2,488	3,211	2,839	2,638	2,454	2,357	2,257	2,137	1,993	28,896
	男性	1,488	1,420	1,681	1,731	2,180	1,939	1,767	1,663	1,616	1,591	1,486	1,342	19,904
	女性	680	599	654	757	1,031	900	871	791	741	666	651	651	8,992
累計	合計	-	4,187	6,522	9,010	12,221	15,060	17,698	20,152	22,509	24,766	26,903	28,896	-
	男性	-	2,908	4,589	6,320	8,500	10,439	12,206	13,869	15,485	17,076	18,562	19,904	-
	女性	-	1,279	1,933	2,690	3,721	4,621	5,492	6,283	7,024	7,690	8,341	8,992	-
対前年増減数(月別) 26-25	総数	448	312	214	143	278	211	255	80	43	133	68	42	-
	男性	299	185	202	186	196	152	143	22	51	68	65	31	-
	女性	149	127	12	43	82	59	112	58	8	65	3	11	-
対前年増減数(累計) 26-25	総数	-	760	974	1,117	1,395	1,606	1,861	1,781	1,824	1,691	1,623	1,665	-
	男性	-	484	686	872	1,068	1,220	1,363	1,341	1,392	1,324	1,259	1,290	-
	女性	-	276	288	245	327	386	498	440	432	367	364	375	-
対前年増減率(月別) 26/25	総数	18.8%	15.2%	8.9%	6.4%	11.4%	9.5%	11.7%	3.9%	2.0%	6.4%	3.5%	2.2%	-
	男性	17.7%	12.9%	11.9%	11.5%	11.5%	10.0%	9.6%	1.6%	3.3%	4.7%	4.9%	2.4%	-
	女性	21.6%	20.4%	1.7%	6.8%	11.1%	8.5%	16.4%	8.8%	1.2%	10.4%	0.5%	1.9%	-
対前年増減率(累計) 26/25	総数	-	17.1%	14.3%	12.3%	12.1%	11.7%	11.7%	9.9%	9.0%	7.6%	6.7%	6.4%	-
	男性	-	15.5%	14.2%	13.6%	13.1%	12.6%	12.2%	10.7%	9.9%	8.5%	7.5%	7.1%	-
	女性	-	21.0%	14.3%	9.3%	9.7%	9.5%	10.5%	8.1%	7.1%	5.5%	5.0%	4.7%	-

資料:人口動態統計月報(概数)【平成27年4月公表分】

年齢階層別自殺者数の比較(累計)



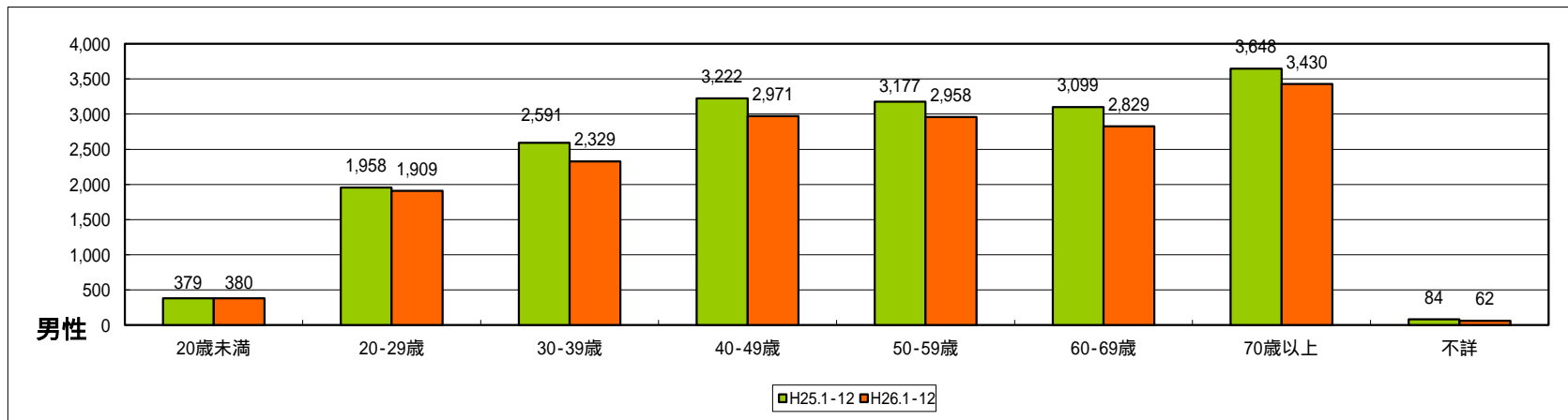
(単位:人)

	20歳未満	20-29歳	30-39歳	40-49歳	50-59歳	60-69歳	70歳以上	不詳	合計
平成26年	535	2,599	3,279	4,085	4,006	4,136	5,684	74	24,398
平成25年	547	2,677	3,580	4,379	4,260	4,478	6,053	89	26,063
増減数 26-25	12	78	301	294	254	342	369	15	1,665
増減率 26/25	2.2%	2.9%	8.4%	6.7%	6.0%	7.6%	6.1%	16.9%	6.4%

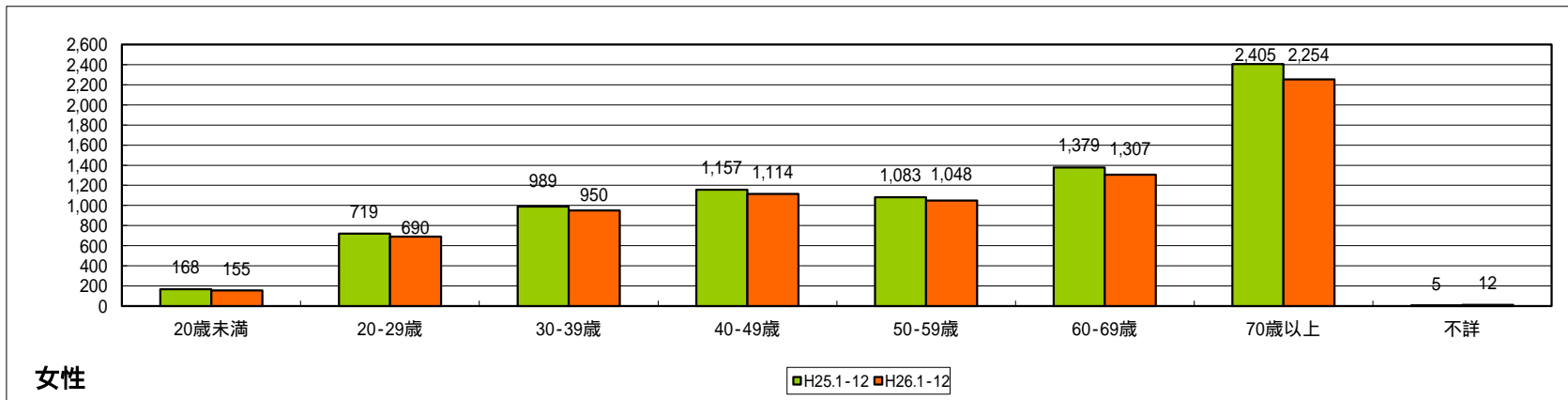
資料:人口動態統計月報(概数)【平成27年6月公表分】

年齢階層別自殺者数の比較(累計・男女別)

(単位:人)



(単位:人)



資料:人口動態統計月報(概数)【平成27年6月公表分】