

平成25年と平成26年の10月末現在の自殺者数の比較

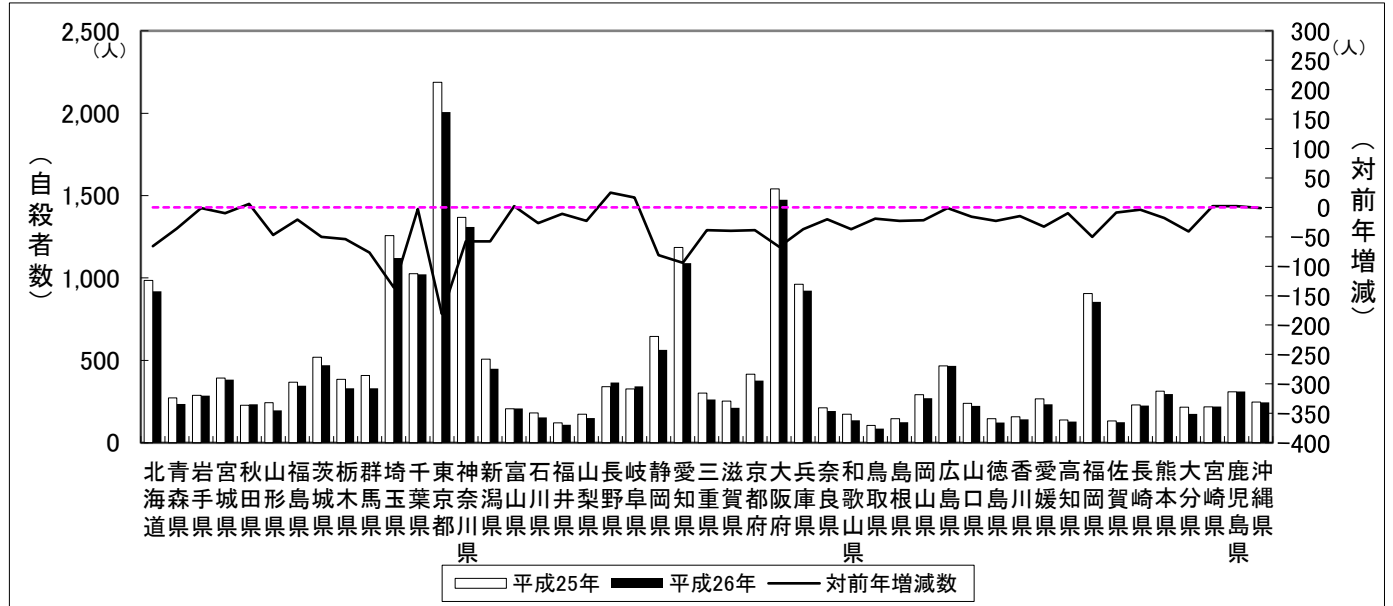
	平成25年		平成26年		自殺者数対前年比	
	自殺者数	自殺死亡率	自殺者数	自殺死亡率	増減数	増減率
全国	22,119	17.6	20,549	16.3	△ 1,570	△ 7.1
北海道	986	18.1	920	17.0	△ 66	△ 6.7
青森県	272	20.2	236	17.7	△ 36	△ 13.2
岩手県	287	22.1	286	22.2	△ 1	△ 0.3
宮城県	393	17.0	383	16.5	△ 10	△ 2.5
秋田県	228	21.5	234	22.3	6	2.6
山形県	244	21.3	197	17.3	△ 47	△ 19.3
福島県	368	18.8	347	17.9	△ 21	△ 5.7
茨城県	520	17.9	470	16.2	△ 50	△ 9.6
栃木県	385	19.6	331	16.9	△ 54	△ 14.0
群馬県	408	20.8	331	17.0	△ 77	△ 18.9
埼玉県	1,257	17.6	1,121	15.7	△ 136	△ 10.8
千葉県	1,026	16.8	1,023	16.7	△ 3	△ 0.3
東京都	2,187	16.9	2,006	15.5	△ 181	△ 8.3
神奈川県	1,367	15.3	1,309	14.6	△ 58	△ 4.2
新潟県	507	21.7	449	19.4	△ 58	△ 11.4
富山県	206	19.2	208	19.5	2	1.0
石川県	181	15.7	154	13.4	△ 27	△ 14.9
福井県	120	15.2	109	13.9	△ 11	△ 9.2
山梨県	173	20.6	150	17.9	△ 23	△ 13.3
長野県	341	16.2	366	17.5	25	7.3
岐阜県	326	16.1	343	17.0	17	5.2
静岡県	645	17.5	564	15.4	△ 81	△ 12.6
愛知県	1,185	16.3	1,091	15.0	△ 94	△ 7.9
三重県	302	16.7	263	14.6	△ 39	△ 12.9
滋賀県	252	18.1	212	15.2	△ 40	△ 15.9
京都府	417	16.1	378	14.7	△ 39	△ 9.4
大阪府	1,541	17.7	1,474	17.0	△ 67	△ 4.3
兵庫県	961	17.5	924	16.9	△ 37	△ 3.9
奈良県	213	15.4	193	14.0	△ 20	△ 9.4
和歌山県	173	17.6	136	13.9	△ 37	△ 21.4
鳥取県	105	18.2	86	15.0	△ 19	△ 18.1
島根県	147	20.9	124	17.8	△ 23	△ 15.6
岡山県	292	15.2	270	14.1	△ 22	△ 7.5
広島県	467	16.6	466	16.6	△ 1	△ 0.2
山口県	240	16.9	224	15.9	△ 16	△ 6.7
徳島県	146	18.9	123	16.1	△ 23	△ 15.8
香川県	158	16.1	143	14.6	△ 15	△ 9.5
愛媛県	266	18.9	233	16.7	△ 33	△ 12.4
高知県	139	18.6	129	17.4	△ 10	△ 7.2
福岡県	905	17.9	855	16.9	△ 50	△ 5.5
佐賀県	133	15.8	124	14.8	△ 9	△ 6.8
長崎県	229	16.3	225	16.2	△ 4	△ 1.7
熊本県	313	17.4	295	16.5	△ 18	△ 5.8
大分県	216	18.3	175	15.0	△ 41	△ 19.0
宮崎県	218	19.4	220	19.7	2	0.9
鹿児島県	309	18.3	311	18.6	2	0.6
沖縄県	247	17.6	246	17.5	△ 1	△ 0.4
外国	6	-	7	-	1	-
不詳	112	-	85	-	△ 27	△ 24.1

注 1. 自殺者数は、厚生労働省「人口動態統計月報（概数）」

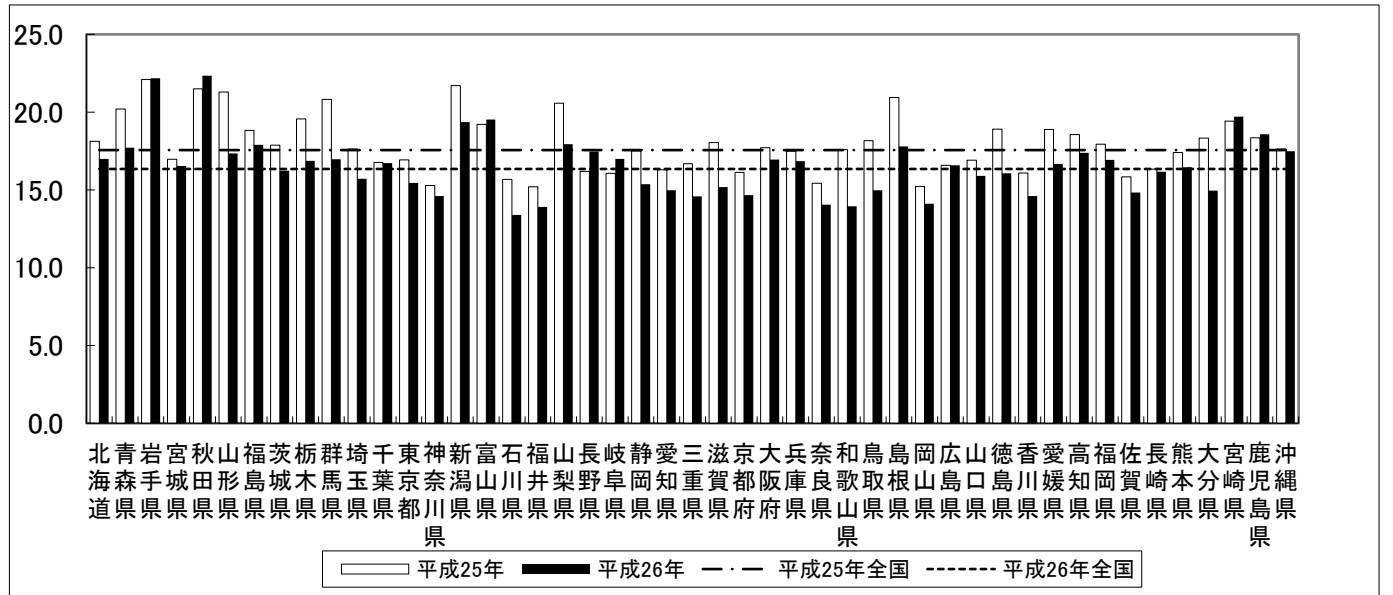
2. 平成25年、26年人口は、総務省「人口推計年報」の平成25年10月1日現在の「日本人人口」による。（平成26年4月15日発表）

## 平成25年と平成26年の10月末現在の自殺者数の比較

### 自殺者数



### 自殺死亡率



### 対前年自殺者増減数上位5県

		平成25年	平成26年	対前年比	
				増減数	増減率
増加	長野県	341	366	▲ 25	▲ 7.3
	岐阜県	326	343	▲ 17	▲ 5.2
	秋田県	228	234	▲ 6	▲ 2.6
	富山県	206	208	▲ 2	▲ 1.0
	宮崎県	218	220	▲ 2	▲ 0.9
	鹿児島県	309	311	▲ 2	▲ 0.6
減少	東京都	2,187	2,006	▲ 181	▲ 8.3
	埼玉県	1,257	1,121	▲ 136	▲ 10.8
	愛知県	1,185	1,091	▲ 94	▲ 7.9
	静岡県	645	564	▲ 81	▲ 12.6
	群馬県	408	331	▲ 77	▲ 18.9

### 対前年自殺者増減率上位5県

		平成25年	平成26年	対前年比	
				増減数	増減率
上昇	長野県	341	366	▲ 25	▲ 7.3
	岐阜県	326	343	▲ 17	▲ 5.2
	秋田県	228	234	▲ 6	▲ 2.6
	富山県	206	208	▲ 2	▲ 1.0
	宮崎県	218	220	▲ 2	▲ 0.9
	鹿児島県	309	311	▲ 2	▲ 0.6
低下	和歌山県	173	136	▲ 37	▲ 21.4
	山形県	244	197	▲ 47	▲ 19.3
	大分県	216	175	▲ 41	▲ 19.0
	群馬県	408	331	▲ 77	▲ 18.9
	鳥取県	105	86	▲ 19	▲ 18.1