

平成25年と平成26年の9月末現在の自殺者数の比較

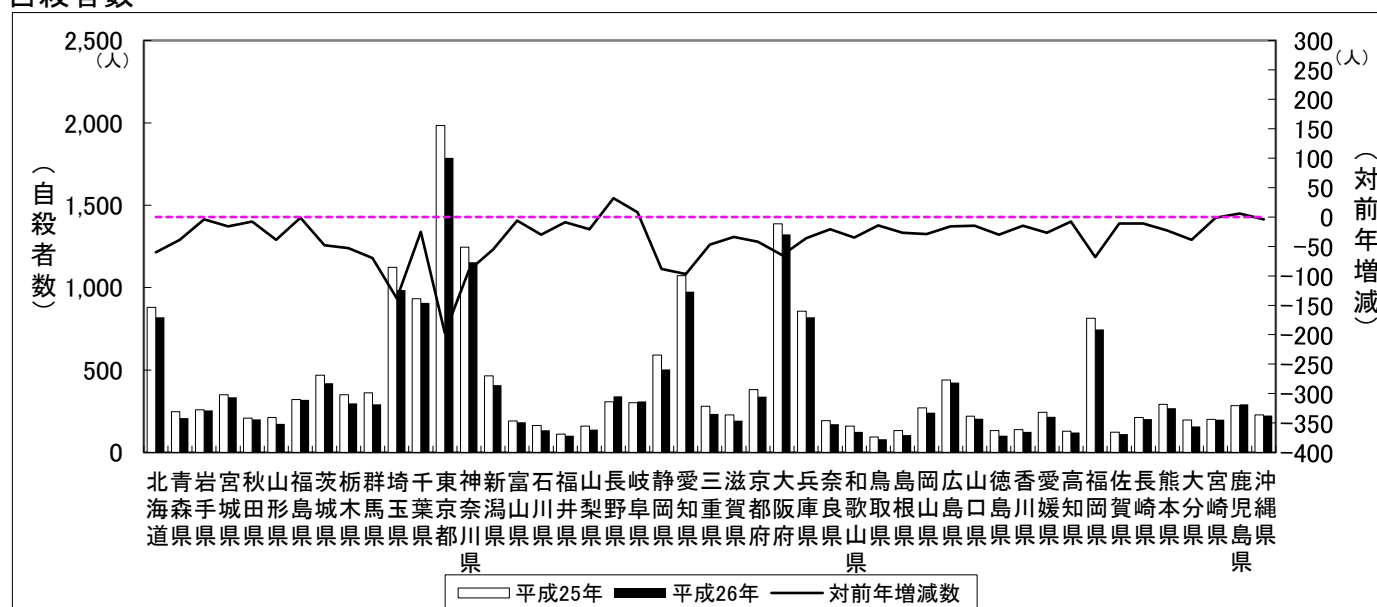
	平成25年		平成26年		自殺者数対前年比	
	自殺者数	自殺死亡率	自殺者数	自殺死亡率	増減数	増減率
	人		人		人	%
全国	20,049	15.9	18,352	14.6	△ 1,697	△ 8.5
北海道	881	16.2	821	15.2	△ 60	△ 6.8
青森県	247	18.3	208	15.6	△ 39	△ 15.8
岩手県	259	19.9	255	19.8	△ 4	△ 1.5
宮城県	351	15.2	335	14.5	△ 16	△ 4.6
秋田県	208	19.6	200	19.1	△ 8	△ 3.8
山形県	212	18.5	173	15.2	△ 39	△ 18.4
福島県	320	16.4	319	16.5	△ 1	△ 0.3
茨城県	468	16.1	420	14.5	△ 48	△ 10.3
栃木県	350	17.8	297	15.1	△ 53	△ 15.1
群馬県	362	18.5	292	15.0	△ 70	△ 19.3
埼玉県	1,123	15.8	985	13.8	△ 138	△ 12.3
千葉県	932	15.2	907	14.8	△ 25	△ 2.7
東京都	1,984	15.4	1,787	13.8	△ 197	△ 9.9
神奈川県	1,246	13.9	1,155	12.9	△ 91	△ 7.3
新潟県	464	19.9	409	17.6	△ 55	△ 11.9
富山県	190	17.7	184	17.3	△ 6	△ 3.2
石川県	164	14.2	134	11.7	△ 30	△ 18.3
福井県	111	14.1	102	13.0	△ 9	△ 8.1
山梨県	159	18.9	138	16.5	△ 21	△ 13.2
長野県	308	14.6	340	16.2	32	10.4
岐阜県	301	14.8	309	15.3	8	2.7
静岡県	591	16.0	503	13.7	△ 88	△ 14.9
愛知県	1,073	14.7	976	13.4	△ 97	△ 9.0
三重県	281	15.5	234	13.0	△ 47	△ 16.7
滋賀県	227	16.3	193	13.8	△ 34	△ 15.0
京都府	381	14.7	339	13.2	△ 42	△ 11.0
大阪府	1,388	16.0	1,323	15.2	△ 65	△ 4.7
兵庫県	857	15.6	821	15.0	△ 36	△ 4.2
奈良県	192	13.9	171	12.4	△ 21	△ 10.9
和歌山県	159	16.2	124	12.7	△ 35	△ 22.0
鳥取県	94	16.3	80	13.9	△ 14	△ 14.9
島根県	133	18.9	106	15.2	△ 27	△ 20.3
岡山県	271	14.1	242	12.7	△ 29	△ 10.7
広島県	440	15.6	424	15.1	△ 16	△ 3.6
山口県	220	15.5	205	14.6	△ 15	△ 6.8
徳島県	132	17.1	102	13.3	△ 30	△ 22.7
香川県	139	14.2	124	12.7	△ 15	△ 10.8
愛媛県	244	17.3	217	15.5	△ 27	△ 11.1
高知県	128	17.1	120	16.2	△ 8	△ 6.3
福岡県	815	16.2	747	14.8	△ 68	△ 8.3
佐賀県	122	14.5	111	13.3	△ 11	△ 9.0
長崎県	213	15.2	202	14.5	△ 11	△ 5.2
熊本県	292	16.2	269	15.0	△ 23	△ 7.9
大分県	196	16.6	157	13.4	△ 39	△ 19.9
宮崎県	200	17.8	199	17.8	△ 1	△ 0.5
鹿児島県	285	16.9	291	17.4	6	2.1
沖縄県	228	16.3	224	15.9	△ 4	△ 1.8
外国	6	-	6	-	0	-
不詳	102	-	72	-	△ 30	△ 29.4

注 1. 自殺者数は、厚生労働省「人口動態統計月報（概数）」

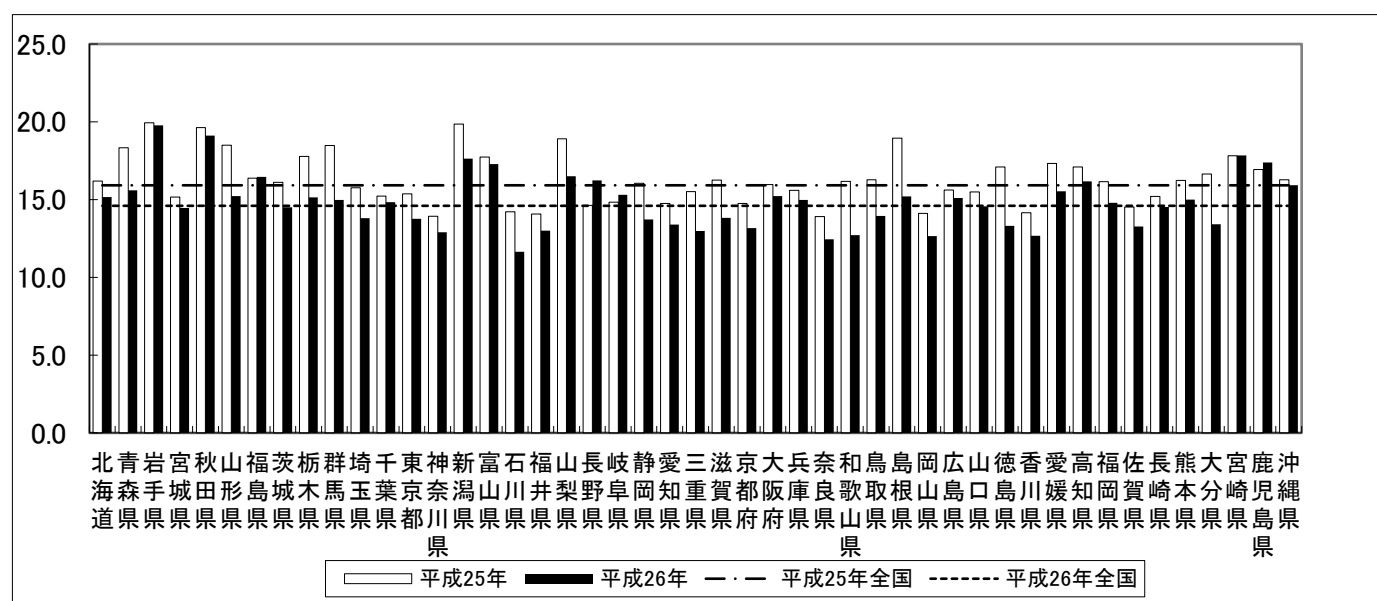
2. 平成25年、26年人口は、総務省「人口推計年報」の平成25年10月1日現在の「日本人人口」による。（平成26年4月15日発表）

平成25年と平成26年の9月末現在の自殺者数の比較

自殺者数



自殺死亡率



対前年自殺者増減数上位5県

		平成25年	平成26年	対前年比	
				増減数	増減率
増加	長野県	308	340	32	10.4
	岐阜県	301	309	8	2.7
	鹿児島県	285	291	6	2.1
減少	東京都	1,984	1,787	▲ 197	▲ 9.9
	埼玉県	1,123	985	▲ 138	▲ 12.3
	愛知県	1,073	976	▲ 97	▲ 9.0
	神奈川県	1,246	1,155	▲ 91	▲ 7.3
	静岡県	591	503	▲ 88	▲ 14.9

対前年自殺者増減率上位5県

		平成25年	平成26年	対前年比	
				増減数	増減率
上昇	長野県	308	340	32	10.4
	岐阜県	301	309	8	2.7
	鹿児島県	285	291	6	2.1
低下	徳島県	132	102	▲ 30	▲ 22.7
	和歌山県	159	124	▲ 35	▲ 22.0
	島根県	133	106	▲ 27	▲ 20.3
	大分県	196	157	▲ 39	▲ 19.9
	群馬県	362	292	▲ 70	▲ 19.3