

平成25年と平成26年の4月末現在の自殺者数の比較

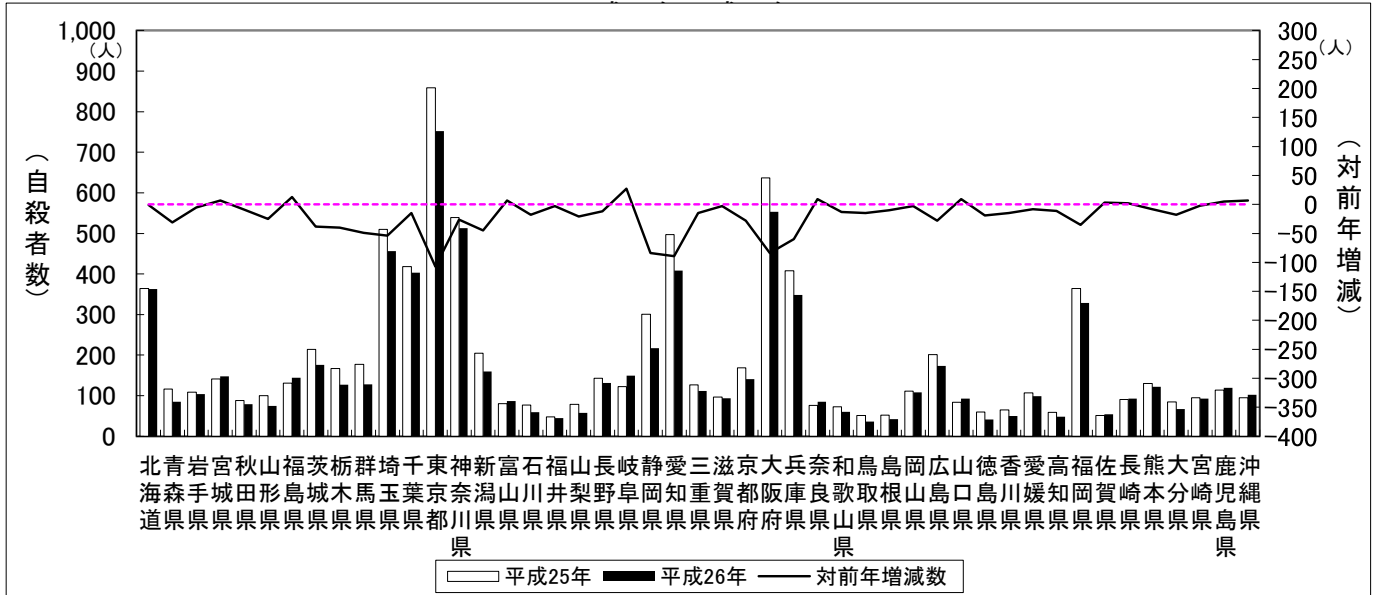
	平成25年		平成26年		自殺者数対前年比	
	自殺者数	自殺死亡率	自殺者数	自殺死亡率	増減数	増減率
	人		人		人	%
全国	8,926	7.1	7,960	6.3	△ 966	△ 10.8
北海道	364	6.7	363	6.7	△ 1	△ 0.3
青森県	116	8.6	85	6.4	△ 31	△ 26.7
岩手県	109	8.4	104	8.1	△ 5	△ 4.6
宮城県	141	6.1	148	6.4	7	5.0
秋田県	88	8.3	79	7.5	△ 9	△ 10.2
山形県	100	8.7	75	6.6	△ 25	△ 25.0
福島県	131	6.7	144	7.4	13	9.9
茨城県	214	7.4	176	6.1	△ 38	△ 17.8
栃木県	167	8.5	127	6.5	△ 40	△ 24.0
群馬県	177	9.0	128	6.6	△ 49	△ 27.7
埼玉県	510	7.2	456	6.4	△ 54	△ 10.6
千葉県	418	6.8	403	6.6	△ 15	△ 3.6
東京都	859	6.7	752	5.8	△ 107	△ 12.5
神奈川県	539	6.0	513	5.7	△ 26	△ 4.8
新潟県	205	8.8	160	6.9	△ 45	△ 22.0
富山県	80	7.5	87	8.2	7	8.7
石川県	77	6.7	59	5.1	△ 18	△ 23.4
福井県	48	6.1	45	5.7	△ 3	△ 6.3
山梨県	79	9.4	58	6.9	△ 21	△ 26.6
長野県	143	6.8	131	6.3	△ 12	△ 8.4
岐阜県	122	6.0	149	7.4	27	22.1
静岡県	301	8.2	217	5.9	△ 84	△ 27.9
愛知県	497	6.8	408	5.6	△ 89	△ 17.9
三重県	127	7.0	112	6.2	△ 15	△ 11.8
滋賀県	97	6.9	94	6.7	△ 3	△ 3.1
京都府	169	6.5	141	5.5	△ 28	△ 16.6
大阪府	637	7.3	553	6.4	△ 84	△ 13.2
兵庫県	408	7.4	348	6.3	△ 60	△ 14.7
奈良県	76	5.5	85	6.2	9	11.8
和歌山県	73	7.4	60	6.2	△ 13	△ 17.8
鳥取県	51	8.8	36	6.3	△ 15	△ 29.4
島根県	52	7.4	42	6.0	△ 10	△ 19.2
岡山県	111	5.8	108	5.6	△ 3	△ 2.7
広島県	201	7.1	173	6.2	△ 28	△ 13.9
山口県	84	5.9	93	6.6	9	10.7
徳島県	60	7.8	41	5.4	△ 19	△ 31.7
香川県	65	6.6	50	5.1	△ 15	△ 23.1
愛媛県	107	7.6	99	7.1	△ 8	△ 7.5
高知県	59	7.9	48	6.5	△ 11	△ 18.6
福岡県	364	7.2	329	6.5	△ 35	△ 9.6
佐賀県	51	6.1	54	6.5	3	5.9
長崎県	91	6.5	93	6.7	2	2.2
熊本県	130	7.2	122	6.8	△ 8	△ 6.2
大分県	85	7.2	67	5.7	△ 18	△ 21.2
宮崎県	95	8.5	93	8.3	△ 2	△ 2.1
鹿児島県	114	6.8	119	7.1	5	4.4
沖縄県	95	6.8	102	7.2	7	7.4
外国	1	-	3	-	2	-
不詳	38	-	28	-	△ 10	△ 26.3

注 1. 自殺者数は、厚生労働省「人口動態統計月報（概数）」

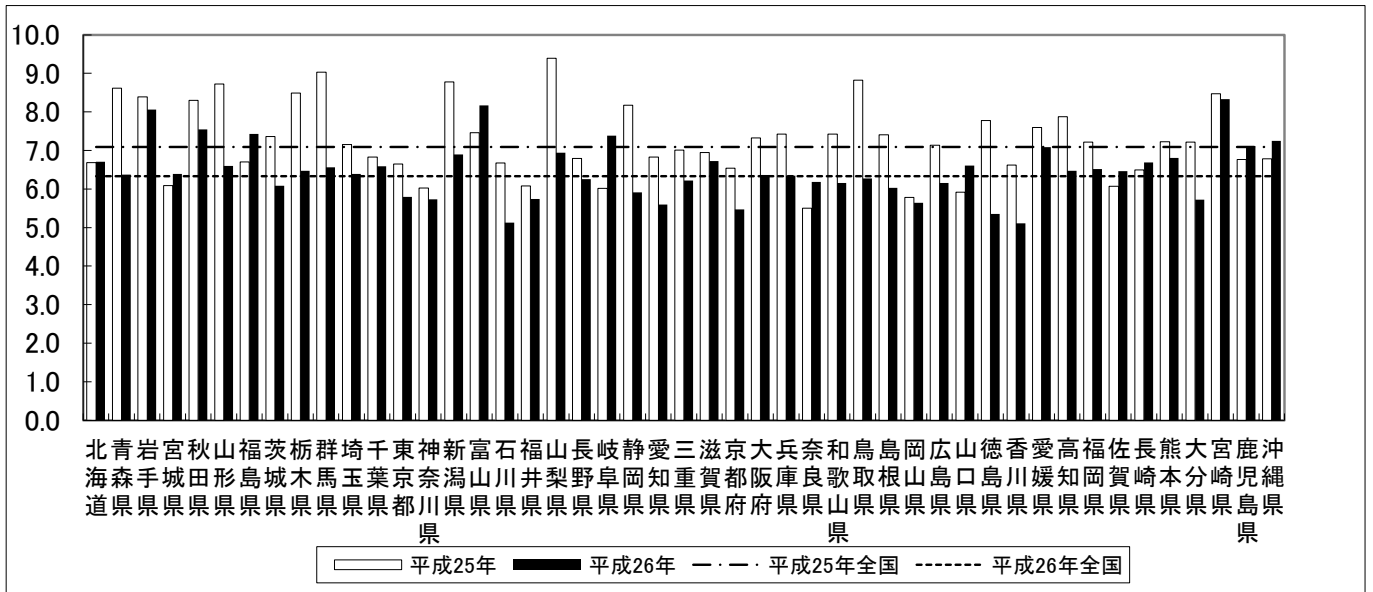
2. 平成25年、26年人口は、総務省「人口推計年報」の平成25年10月1日現在の「日本人人口」による。（平成26年4月15日発表）

平成25年と平成26年の4月末現在の自殺者数の比較

自殺者数



自殺死亡率



対前年自殺者増減数上位5県

	平成25年	平成26年	対前年比		
			増減数	増減率	
増加	岐阜県	122	149	27	22.1
	福島県	131	144	13	9.9
	奈良県	76	85	9	11.8
	山口県	84	93	9	10.7
	富山県	80	87	7	8.7
	沖縄県	95	102	7	7.4
	宮城県	141	148	7	5.0
減少	東京都	859	752	▲ 107	▲ 12.5
	愛知県	497	408	▲ 89	▲ 17.9
	静岡県	301	217	▲ 84	▲ 27.9
	大阪府	637	553	▲ 84	▲ 13.2
	兵庫県	408	348	▲ 60	▲ 14.7

対前年自殺者増減率上位5県

	平成25年	平成26年	対前年比		
			増減数	増減率	
上昇	岐阜県	122	149	27	22.1
	奈良県	76	85	9	11.8
	山口県	84	93	9	10.7
	福島県	131	144	13	9.9
	富山県	80	87	7	8.7
低下	徳島県	60	41	▲ 19	▲ 31.7
	鳥取県	51	36	▲ 15	▲ 29.4
	静岡県	301	217	▲ 84	▲ 27.9
	群馬県	177	128	▲ 49	▲ 27.7
青森県	116	85	▲ 31	▲ 26.7	