

平成25年と平成26年の1月末現在の自殺者数の比較

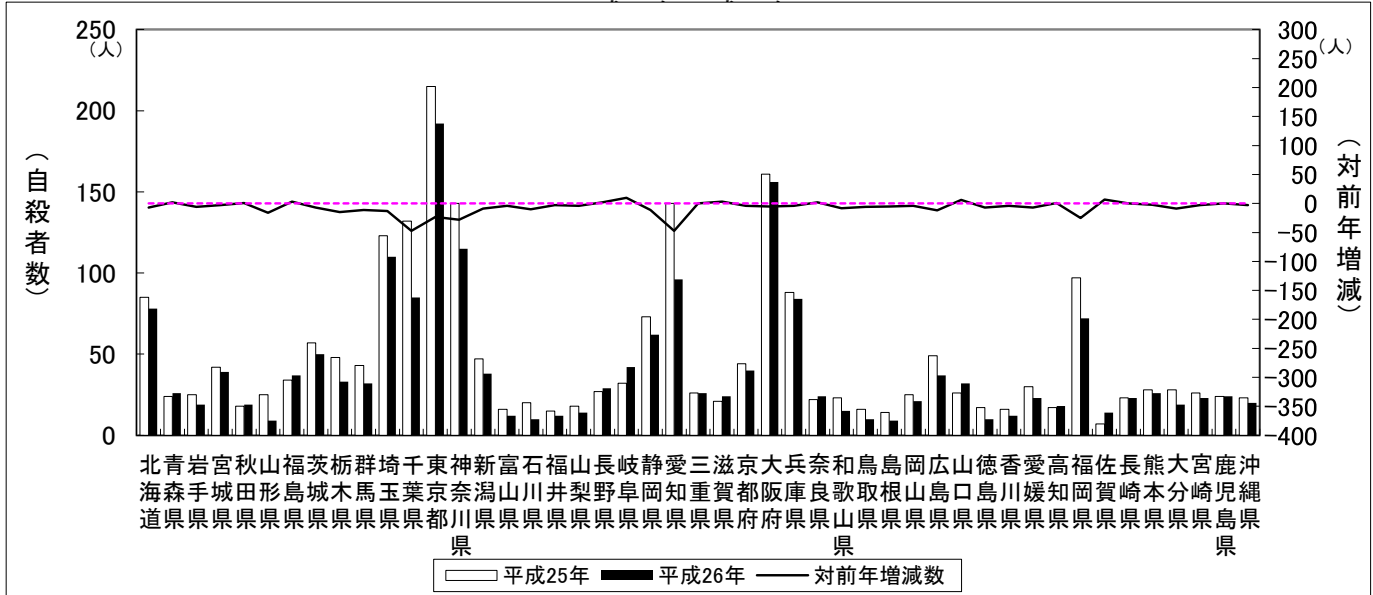
	平成25年		平成26年		自殺者数対前年比	
	自殺者数	自殺死亡率	自殺者数	自殺死亡率	増減数	増減率
全国	人 2,266	1.8	人 1,931	1.5	人 △ 335	% △ 14.8
北海道	85	1.6	78	1.4	△ 7	△ 8.2
青森県	24	1.8	26	2.0	2	8.3
岩手県	25	1.9	19	1.5	△ 6	△ 24.0
宮城県	42	1.8	39	1.7	△ 3	△ 7.1
秋田県	18	1.7	19	1.8	1	5.6
山形県	25	2.2	9	0.8	△ 16	△ 64.0
福島県	34	1.7	37	1.9	3	8.8
茨城県	57	2.0	50	1.7	△ 7	△ 12.3
栃木県	48	2.4	33	1.7	△ 15	△ 31.3
群馬県	43	2.2	32	1.6	△ 11	△ 25.6
埼玉県	123	1.7	110	1.5	△ 13	△ 10.6
千葉県	132	2.2	85	1.4	△ 47	△ 35.6
東京都	215	1.7	192	1.5	△ 23	△ 10.7
神奈川県	143	1.6	115	1.3	△ 28	△ 19.6
新潟県	47	2.0	38	1.6	△ 9	△ 19.1
富山県	16	1.5	12	1.1	△ 4	△ 25.0
石川県	20	1.7	10	0.9	△ 10	△ 50.0
福井県	15	1.9	12	1.5	△ 3	△ 20.0
山梨県	18	2.1	14	1.7	△ 4	△ 22.2
長野県	27	1.3	29	1.4	2	7.4
岐阜県	32	1.6	42	2.1	10	31.3
静岡県	73	2.0	62	1.7	△ 11	△ 15.1
愛知県	143	2.0	96	1.3	△ 47	△ 32.9
三重県	26	1.4	26	1.4	0	0.0
滋賀県	21	1.5	24	1.7	3	14.3
京都府	44	1.7	40	1.6	△ 4	△ 9.1
大阪府	161	1.9	156	1.8	△ 5	△ 3.1
兵庫県	88	1.6	84	1.5	△ 4	△ 4.5
奈良県	22	1.6	24	1.7	2	9.1
和歌山県	23	2.3	15	1.5	△ 8	△ 34.8
鳥取県	16	2.8	10	1.7	△ 6	△ 37.5
島根県	14	2.0	9	1.3	△ 5	△ 35.7
岡山県	25	1.3	21	1.1	△ 4	△ 16.0
広島県	49	1.7	37	1.3	△ 12	△ 24.5
山口県	26	1.8	32	2.3	6	23.1
徳島県	17	2.2	10	1.3	△ 7	△ 41.2
香川県	16	1.6	12	1.2	△ 4	△ 25.0
愛媛県	30	2.1	23	1.6	△ 7	△ 23.3
高知県	17	2.3	18	2.4	1	5.9
福岡県	97	1.9	72	1.4	△ 25	△ 25.8
佐賀県	7	0.8	14	1.7	7	100.0
長崎県	23	1.6	23	1.7	0	0.0
熊本県	28	1.6	26	1.5	△ 2	△ 7.1
大分県	28	2.4	19	1.6	△ 9	△ 32.1
宮崎県	26	2.3	23	2.1	△ 3	△ 11.5
鹿児島県	24	1.4	24	1.4	0	0.0
沖縄県	23	1.6	20	1.4	△ 3	△ 13.0
外国	0	-	0	-	0	-
不詳	10	-	10	-	0	0.0

注 1. 自殺者数は、厚生労働省「人口動態統計月報（概数）」

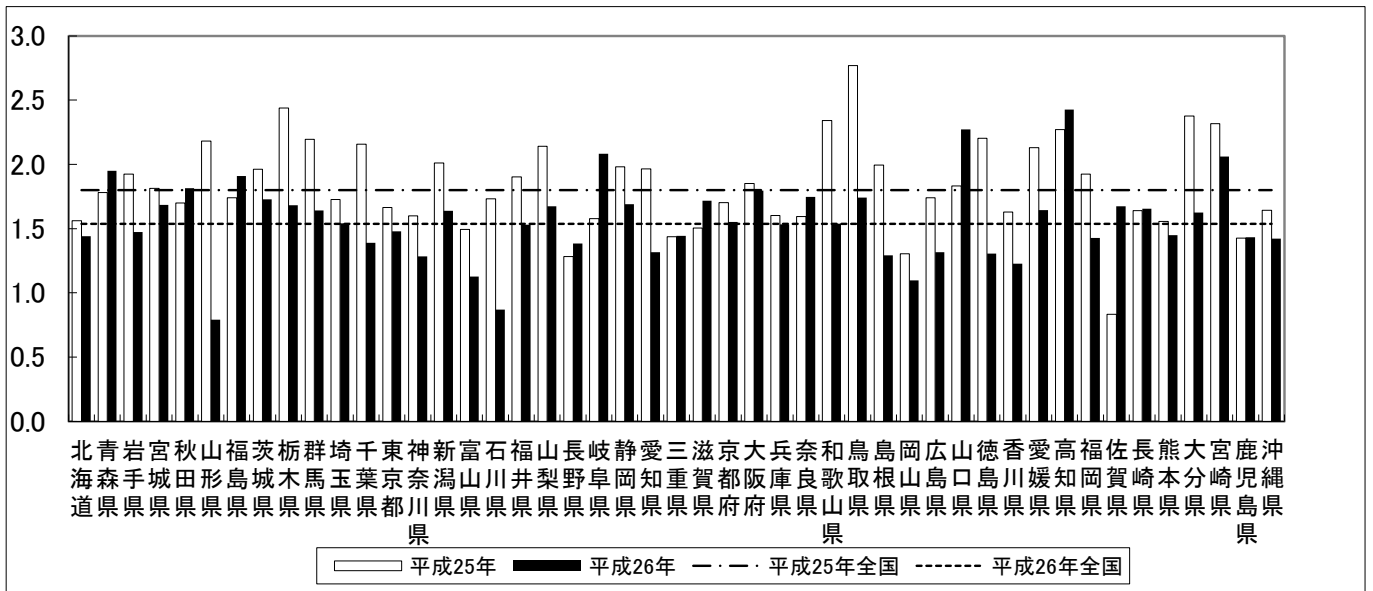
2. 平成25年、26年人口は、総務省「人口推計年報」の平成25年10月1日現在の「日本人人口」による。（平成26年4月15日発表）

## 平成25年と平成26年の1月末現在の自殺者数の比較

自殺者数



自殺死亡率



対前年自殺者増減数上位5県

	平成25年	平成26年	対前年比		
			増減数	増減率	
増加	岐阜県	32	42	▲ 10	▲ 31.3
	佐賀県	7	14	7	100.0
	山口県	26	32	6	23.1
	滋賀県	21	24	3	14.3
	福島県	34	37	3	8.8
減少	千葉県	132	85	▲ 47	▲ 35.6
	愛知県	143	96	▲ 47	▲ 32.9
	神奈川県	143	115	▲ 28	▲ 19.6
	福岡県	97	72	▲ 25	▲ 25.8
	東京都	215	192	▲ 23	▲ 10.7

対前年自殺者増減率上位5県

	平成25年	平成26年	対前年比		
			増減数	増減率	
上昇	佐賀県	7	14	7	100.0
	岐阜県	32	42	10	31.3
	山口県	26	32	6	23.1
	滋賀県	21	24	3	14.3
	奈良県	22	24	2	9.1
低下	山形県	25	9	▲ 16	▲ 64.0
	石川県	20	10	▲ 10	▲ 50.0
	徳島県	17	10	▲ 7	▲ 41.2
	鳥取県	16	10	▲ 6	▲ 37.5
	島根県	14	9	▲ 5	▲ 35.7