

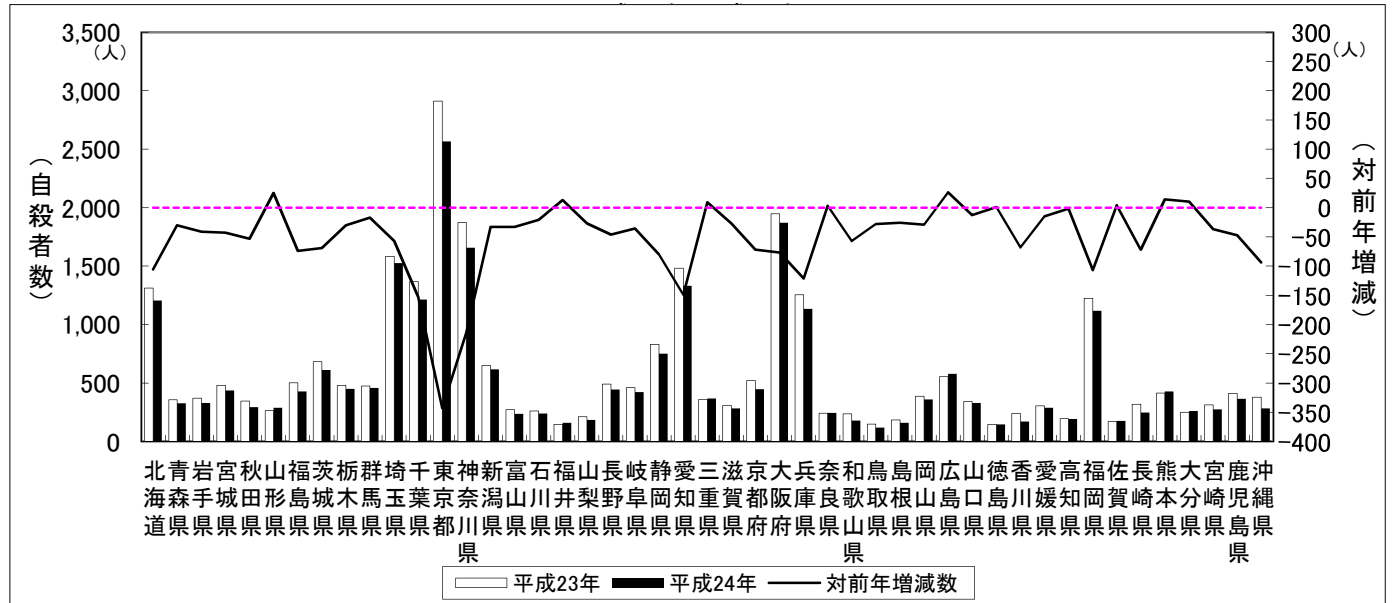
## 平成23年と平成24年の12月末現在の自殺者数の比較

	平成23年		平成24年		自殺者数対前年比	
	自殺者数	自殺死亡率	自殺者数	自殺死亡率	増減数	増減率
	人		人		人	%
全国	28,874	22.9	26,400	21.0	△ 2,474	△ 8.6
北海道	1,311	24.0	1,205	22.1	△ 106	△ 8.1
青森県	356	26.2	326	24.2	△ 30	△ 8.4
岩手県	370	28.3	329	25.3	△ 41	△ 11.1
宮城県	480	20.7	437	18.9	△ 43	△ 9.0
秋田県	346	32.3	293	27.6	△ 53	△ 15.3
山形県	264	22.8	289	25.2	25	9.5
福島県	502	25.3	428	21.9	△ 74	△ 14.7
茨城県	682	23.4	613	21.1	△ 69	△ 10.1
栃木県	479	24.3	449	22.8	△ 30	△ 6.3
群馬県	476	24.2	459	23.4	△ 17	△ 3.6
埼玉県	1,583	22.2	1,526	21.4	△ 57	△ 3.6
千葉県	1,367	22.3	1,214	19.8	△ 153	△ 11.2
東京都	2,910	22.6	2,567	19.9	△ 343	△ 11.8
神奈川県	1,872	21.0	1,658	18.5	△ 214	△ 11.4
新潟県	649	27.6	616	26.4	△ 33	△ 5.1
富山県	271	25.2	238	22.2	△ 33	△ 12.2
石川県	261	22.6	240	20.8	△ 21	△ 8.0
福井県	146	18.4	159	20.2	13	8.9
山梨県	212	25.1	185	22.0	△ 27	△ 12.7
長野県	492	23.3	446	21.2	△ 46	△ 9.3
岐阜県	460	22.6	424	20.9	△ 36	△ 7.8
静岡県	831	22.5	751	20.4	△ 80	△ 9.6
愛知県	1,481	20.4	1,332	18.3	△ 149	△ 10.1
三重県	359	19.8	368	20.3	9	2.5
滋賀県	309	22.2	282	20.2	△ 27	△ 8.7
京都府	520	20.1	448	17.3	△ 72	△ 13.8
大阪府	1,947	22.4	1,870	21.5	△ 77	△ 4.0
兵庫県	1,256	22.8	1,135	20.7	△ 121	△ 9.6
奈良県	242	17.4	245	17.7	3	1.2
和歌山県	236	23.8	179	18.2	△ 57	△ 24.2
鳥取県	148	25.4	120	20.8	△ 28	△ 18.9
島根県	186	26.3	160	22.8	△ 26	△ 14.0
岡山県	388	20.2	359	18.7	△ 29	△ 7.5
広島県	553	19.6	579	20.6	26	4.7
山口県	344	24.0	331	23.3	△ 13	△ 3.8
徳島県	146	18.8	147	19.0	1	0.7
香川県	239	24.3	171	17.4	△ 68	△ 28.5
愛媛県	305	21.5	290	20.6	△ 15	△ 4.9
高知県	196	26.0	194	25.9	△ 2	△ 1.0
福岡県	1,224	24.3	1,117	22.1	△ 107	△ 8.7
佐賀県	172	20.4	176	21.0	4	2.3
長崎県	320	22.7	248	17.7	△ 72	△ 22.5
熊本県	414	22.9	428	23.8	14	3.4
大分県	251	21.2	261	22.2	10	4.0
宮崎県	312	27.7	275	24.5	△ 37	△ 11.9
鹿児島県	411	24.3	364	21.6	△ 47	△ 11.4
沖縄県	378	27.1	284	20.3	△ 94	△ 24.9
外国	9	-	16	-	7	77.8
不詳	208	-	169	-	△ 39	△ 18.8

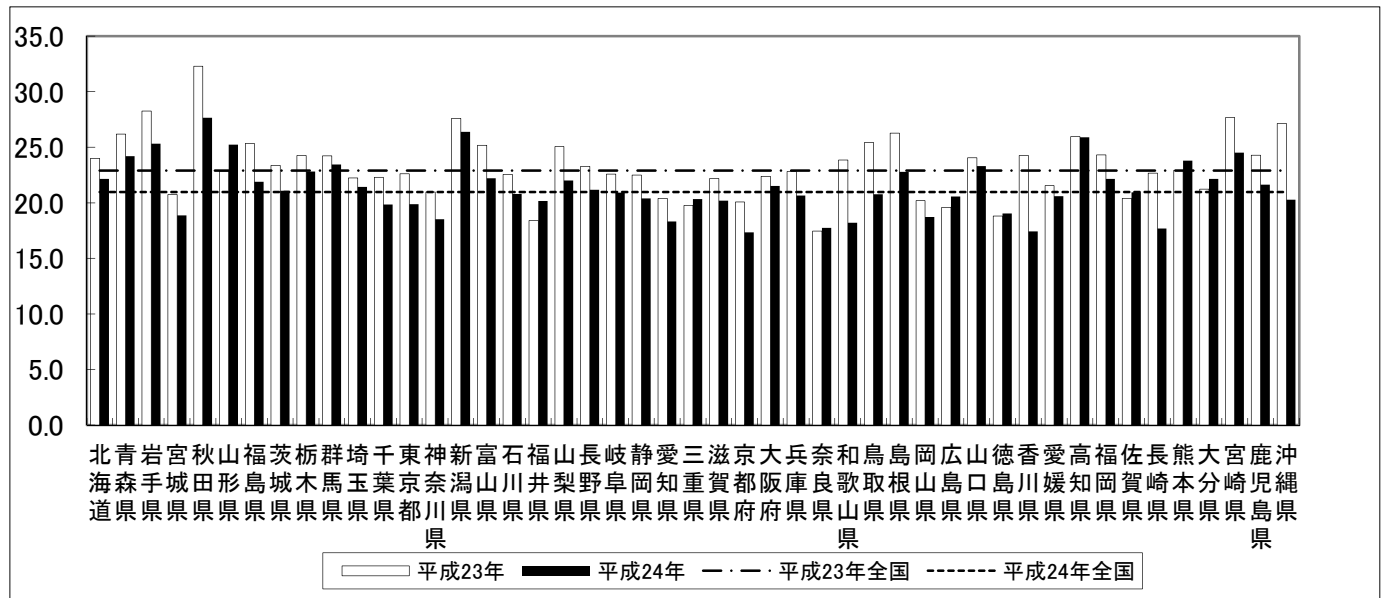
- 注 1. 自殺者数は、厚生労働省「人口動態統計月報（概数）」  
 2. 平成23年人口は、総務省「人口推計年報」の平成23年10月1日現在の「日本人人口」による。  
 （平成24年4月17日発表）  
 3. 平成24年人口は、総務省「人口推計年報」の平成24年10月1日現在の「日本人人口」による。  
 （平成25年4月16日発表）

## 平成23年と平成24年の12月末現在の自殺者数の比較

### 自殺者数



### 自殺死亡率



### 対前年自殺者増減数上位5県

	平成23年	平成24年	対前年比		
			増減数	増減率	
増加	広島県	553	579	▲ 26	▲ 4.7
	山形県	264	289	▲ 25	▲ 9.5
	熊本県	414	428	▲ 14	▲ 3.4
	福井県	146	159	▲ 13	▲ 8.9
	大分県	251	261	▲ 10	▲ 4.0
減少	東京都	2,910	2,567	▲ 343	▲ 11.8
	神奈川県	1,872	1,658	▲ 214	▲ 11.4
	千葉県	1,367	1,214	▲ 153	▲ 11.2
	愛知県	1,481	1,332	▲ 149	▲ 10.1
	兵庫県	1,256	1,135	▲ 121	▲ 9.6

### 対前年自殺者増減率上位5県

	平成23年	平成24年	対前年比		
			増減数	増減率	
上昇	山形県	264	289	▲ 25	▲ 9.5
	福井県	146	159	▲ 13	▲ 8.9
	広島県	553	579	▲ 26	▲ 4.7
	大分県	251	261	▲ 10	▲ 4.0
	熊本県	414	428	▲ 14	▲ 3.4
低下	香川県	239	171	▲ 68	▲ 28.5
	沖縄県	378	284	▲ 94	▲ 24.9
	和歌山県	236	179	▲ 57	▲ 24.2
	長崎県	320	248	▲ 72	▲ 22.5
	鳥取県	148	120	▲ 28	▲ 18.9