

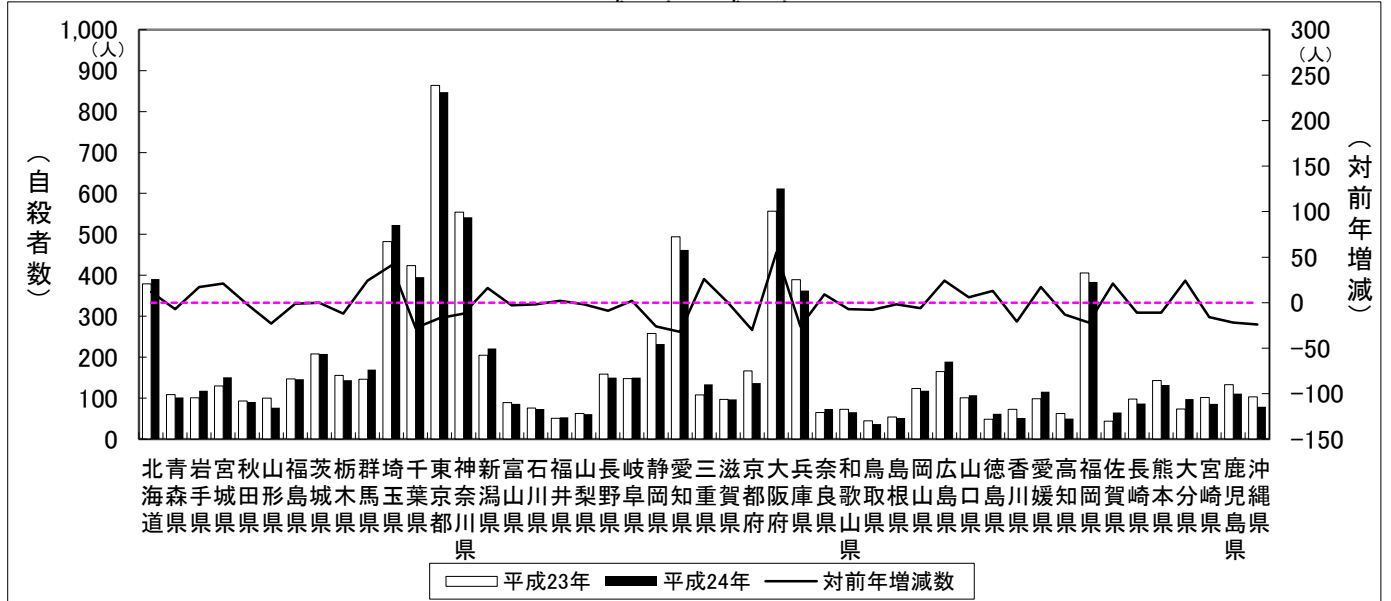
平成23年と平成24年の4月末現在の自殺者数の比較

	平成23年		平成24年		自殺者数対前年比	
	自殺者数	自殺死亡率	自殺者数	自殺死亡率	増減数	増減率
	人		人		人	%
全国	8,817	7.0	8,753	6.9	△ 64	△ 0.7
北海道	379	6.9	391	7.2	12	3.2
青森県	109	8.0	102	7.5	△ 7	△ 6.4
岩手県	101	7.7	118	9.0	17	16.8
宮城県	130	5.6	151	6.5	21	16.2
秋田県	93	8.7	91	8.5	△ 2	△ 2.2
山形県	100	8.7	77	6.7	△ 23	△ 23.0
福島県	147	7.4	146	7.4	△ 1	△ 0.7
茨城県	208	7.1	208	7.1	0	0.0
栃木県	156	7.9	144	7.3	△ 12	△ 7.7
群馬県	146	7.4	170	8.6	24	16.4
埼玉県	482	6.8	523	7.3	41	8.5
千葉県	424	6.9	396	6.5	△ 28	△ 6.6
東京都	864	6.7	847	6.6	△ 17	△ 2.0
神奈川県	554	6.2	542	6.1	△ 12	△ 2.2
新潟県	205	8.7	221	9.4	16	7.8
富山県	89	8.3	86	8.0	△ 3	△ 3.4
石川県	76	6.6	74	6.4	△ 2	△ 2.6
福井県	51	6.4	53	6.7	2	3.9
山梨県	63	7.4	61	7.2	△ 2	△ 3.2
長野県	159	7.5	150	7.1	△ 9	△ 5.7
岐阜県	148	7.3	150	7.4	2	1.4
静岡県	258	7.0	232	6.3	△ 26	△ 10.1
愛知県	494	6.8	462	6.4	△ 32	△ 6.5
三重県	108	5.9	134	7.4	26	24.1
滋賀県	97	7.0	97	7.0	0	0.0
京都府	167	6.4	137	5.3	△ 30	△ 18.0
大阪府	557	6.4	612	7.0	55	9.9
兵庫県	389	7.1	363	6.6	△ 26	△ 6.7
奈良県	65	4.7	74	5.3	9	13.8
和歌山県	73	7.4	66	6.7	△ 7	△ 9.6
鳥取県	45	7.7	37	6.4	△ 8	△ 17.8
島根県	54	7.6	52	7.3	△ 2	△ 3.7
岡山県	124	6.5	118	6.1	△ 6	△ 4.8
広島県	165	5.8	189	6.7	24	14.5
山口県	101	7.1	107	7.5	6	5.9
徳島県	49	6.3	62	8.0	13	26.5
香川県	73	7.4	52	5.3	△ 21	△ 28.8
愛媛県	99	7.0	116	8.2	17	17.2
高知県	63	8.3	50	6.6	△ 13	△ 20.6
福岡県	406	8.1	384	7.6	△ 22	△ 5.4
佐賀県	44	5.2	65	7.7	21	47.7
長崎県	98	6.9	87	6.2	△ 11	△ 11.2
熊本県	143	7.9	132	7.3	△ 11	△ 7.7
大分県	74	6.3	98	8.3	24	32.4
宮崎県	102	9.1	86	7.6	△ 16	△ 15.7
鹿児島県	133	7.9	111	6.6	△ 22	△ 16.5
沖縄県	103	7.4	79	5.7	△ 24	△ 23.3
外国	3	-	5	-	2	66.7
不詳	46	-	45	-	△ 1	△ 2.2

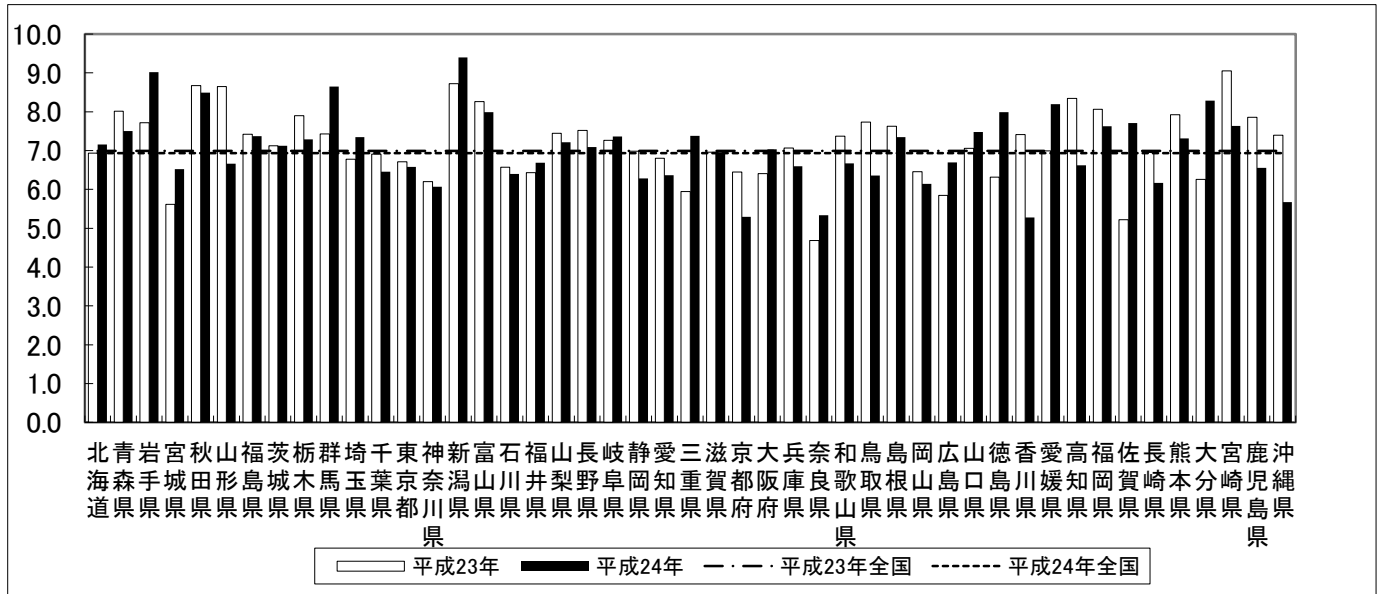
- 注 1. 自殺者数は、厚生労働省「人口動態統計月報（概数）」
 2. 平成23年、24年人口は、総務省「人口推計年報」の平成23年10月1日現在の「日本人人口」による。（平成24年4月17日発表）

平成23年と平成24年の4月末現在の自殺者数の比較

自殺者数



自殺死亡率



対前年自殺者増減数上位5県

		平成23年	平成24年	対前年比	
				増減数	増減率
増加	大阪府	557	612	55	9.9
	埼玉県	482	523	41	8.5
	三重県	108	134	26	24.1
	群馬県	146	170	24	16.4
	広島県	165	189	24	14.5
	大分県	74	98	24	32.4
減少	愛知県	494	462	▲ 32	▲ 6.5
	京都府	167	137	▲ 30	▲ 18.0
	千葉県	424	396	▲ 28	▲ 6.6
	静岡県	258	232	▲ 26	▲ 10.1
	兵庫県	389	363	▲ 26	▲ 6.7

対前年自殺者増減率上位5県

		平成23年	平成24年	対前年比	
				増減数	増減率
増加	佐賀県	44	65	21	47.7
	大分県	74	98	24	32.4
	徳島県	49	62	13	26.5
	三重県	108	134	26	24.1
	愛媛県	99	116	17	17.2
減少	香川県	73	52	▲ 21	▲ 28.8
	沖縄県	103	79	▲ 24	▲ 23.3
	山形県	100	77	▲ 23	▲ 23.0
	高知県	63	50	▲ 13	▲ 20.6
	京都府	167	137	▲ 30	▲ 18.0