

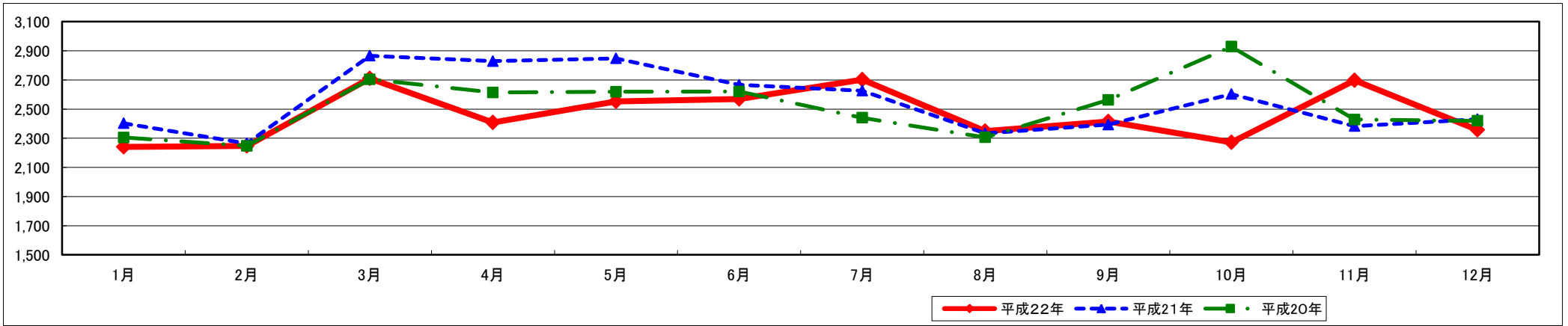
月別自殺者数の推移【平成22年12月分】

平成23年6月
内閣府自殺対策推進室

- 12月は、対前年で73人減。
- 1-12月までの累計自殺者数は、対前年で1,125人減。
- 年齢別では、50歳代の減少が大きい。

月別自殺者数の推移

(単位:人)



(単位:人)

	1月	2月	3月	4月	5月	6月	7月	8月	9月	10月	11月	12月	合計
平成22年	2,241	2,247	2,711	2,408	2,553	2,570	2,702	2,349	2,415	2,272	2,698	2,358	29,524
累計	—	4,488	7,199	9,607	12,160	14,730	17,432	19,781	22,196	24,468	27,166	29,524	—
平成21年	2,403	2,265	2,866	2,829	2,848	2,667	2,626	2,334	2,394	2,603	2,383	2,431	30,649
累計	—	4,668	7,534	10,363	13,211	15,878	18,504	20,838	23,232	25,835	28,218	30,649	—
平成20年	2,305	2,248	2,704	2,614	2,619	2,621	2,441	2,306	2,563	2,929	2,428	2,419	30,197
累計	—	4,553	7,257	9,871	12,490	15,111	17,552	19,858	22,421	25,350	27,778	30,197	—
対前年増減数(月別)<22-21>	△162	△18	△155	△421	△295	△97	76	15	21	△331	315	△73	—
対前年増減数(累計)<22-21>	—	△180	△335	△756	△1,051	△1,148	△1,072	△1,057	△1,036	△1,367	△1,052	△1,125	—
対前年増減数(月別)<21-20>	98	17	162	215	229	46	185	28	△169	△326	△45	12	—
対前年増減数(累計)<21-20>	—	115	277	492	721	767	952	980	811	485	440	452	—
対前年増減率(月別)<22/21>	-6.7%	-0.8%	-5.4%	-14.9%	-10.4%	-3.6%	2.9%	0.6%	0.9%	-12.7%	13.2%	-3.0%	—
対前年増減率(累計)<22/21>	—	-3.9%	-4.4%	-7.3%	-8.0%	-7.2%	-5.8%	-5.1%	-4.5%	-5.3%	-3.7%	-3.7%	—

資料:人口動態統計月報(概数)【平成23年6月公表分】

男女別月別自殺者数の推移

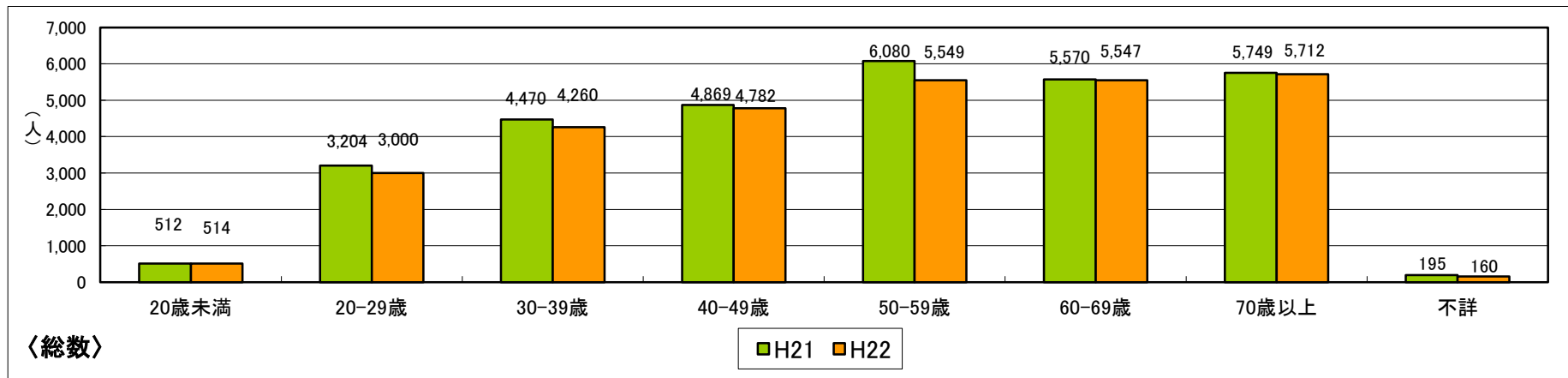
(単位:人)

		1月	2月	3月	4月	5月	6月	7月	8月	9月	10月	11月	12月	合計
平成22年	合計	2,241	2,247	2,711	2,408	2,553	2,570	2,702	2,349	2,415	2,272	2,698	2,358	29,524
	男性	1,626	1,640	2,011	1,728	1,866	1,779	1,888	1,634	1,711	1,607	1,867	1,651	21,008
	女性	615	607	700	680	687	791	814	715	704	665	831	707	8,516
累計	合計	—	4,488	7,199	9,607	12,160	14,730	17,432	19,781	22,196	24,468	27,166	29,524	—
	男性	—	3,266	5,277	7,005	8,871	10,650	12,538	14,172	15,883	17,490	19,357	21,008	—
	女性	—	1,222	1,922	2,602	3,289	4,080	4,894	5,609	6,313	6,978	7,809	8,516	—
平成21年	合計	2,403	2,265	2,866	2,829	2,848	2,667	2,626	2,334	2,394	2,603	2,383	2,431	30,649
	男性	1,739	1,645	2,112	2,033	2,051	1,899	1,881	1,710	1,688	1,880	1,732	1,788	22,158
	女性	664	620	754	796	797	768	745	624	706	723	651	643	8,491
累計	合計	—	4,668	7,534	10,363	13,211	15,878	18,504	20,838	23,232	25,835	28,218	30,649	—
	男性	—	3,384	5,496	7,529	9,580	11,479	13,360	15,070	16,758	18,638	20,370	22,158	—
	女性	—	1,284	2,038	2,834	3,631	4,399	5,144	5,768	6,474	7,197	7,848	8,491	—
平成20年	合計	2,305	2,248	2,704	2,614	2,619	2,621	2,441	2,306	2,563	2,929	2,428	2,419	30,197
	男性	1,657	1,649	1,917	1,870	1,845	1,816	1,708	1,607	1,846	2,110	1,766	1,732	21,523
	女性	648	599	787	744	774	805	733	699	717	819	662	687	8,674
累計	合計	—	4,553	7,257	9,871	12,490	15,111	17,552	19,858	22,421	25,350	27,778	30,197	—
	男性	—	3,306	5,223	7,093	8,938	10,754	12,462	14,069	15,915	18,025	19,791	21,523	—
	女性	—	1,247	2,034	2,778	3,552	4,357	5,090	5,789	6,506	7,325	7,987	8,674	—
対前年増減数(月別) (22-21)	総数	△162	△18	△155	△421	△295	△97	76	15	21	△331	315	△73	—
	男性	△113	△5	△101	△305	△185	△120	7	△76	23	△273	135	△137	—
	女性	△49	△13	△54	△116	△110	23	69	91	△2	△58	180	64	—
対前年増減数(累計) (22-21)	総数	—	△180	△335	△756	△1,051	△1,148	△1,072	△1,057	△1,036	△1,367	△1,052	△1,125	—
	男性	—	△118	△219	△524	△709	△829	△822	△898	△875	△1,148	△1,013	△1,150	—
	女性	—	△62	△116	△232	△342	△319	△250	△159	△161	△219	△39	25	—

資料:人口動態統計月報(概数)【平成23年6月公表分】

年齢階層別自殺者数の比較(累計)

(単位:人)



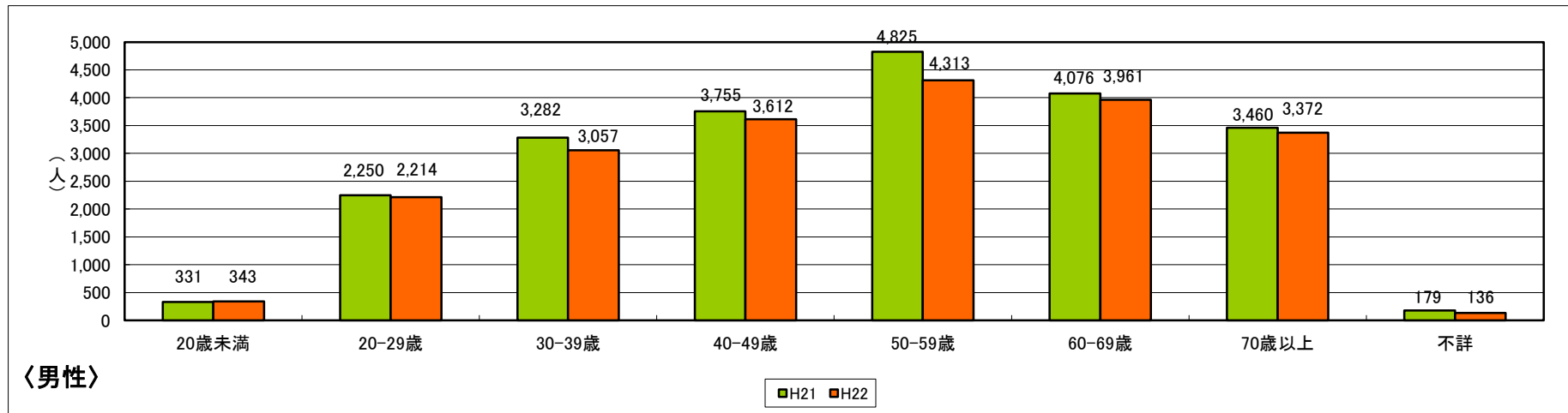
(単位:人)

	20歳未満	20-29歳	30-39歳	40-49歳	50-59歳	60-69歳	70歳以上	不詳	合計
平成22年	514	3,000	4,260	4,782	5,549	5,547	5,712	160	29,524
平成21年	512	3,204	4,470	4,869	6,080	5,570	5,749	195	30,649
増減数<22-21>	2	△204	△210	△87	△531	△23	△37	△35	△1,125
増減率<22/21>	0.4%	-6.4%	-4.7%	-1.8%	-8.7%	-0.4%	-0.6%	-17.9%	-3.7%

資料:人口動態統計月報(概数)【平成23年6月公表分】

年齢階層別自殺者数の比較(累計・男女別)

(単位:人)



(単位:人)

