

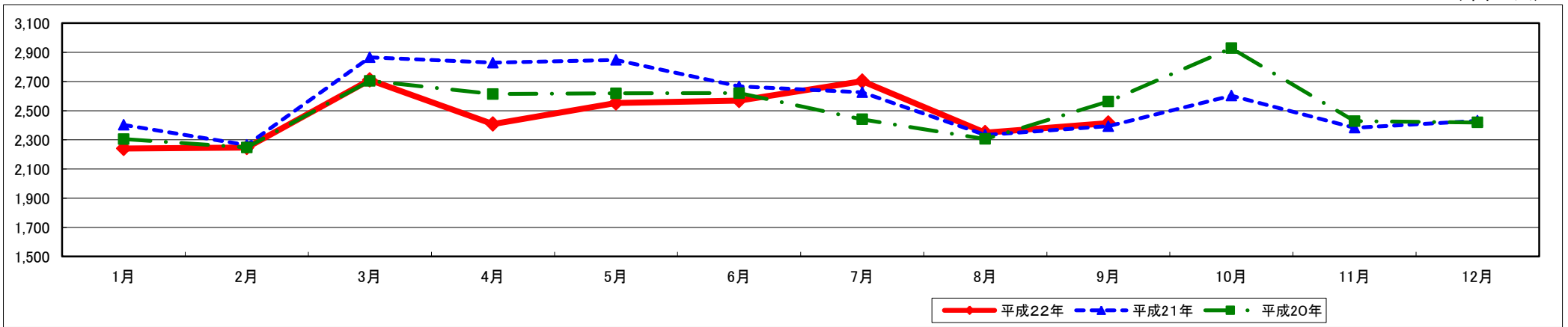
月別自殺者数の推移【平成22年9月分】

平成23年2月
内閣府自殺対策推進室

- 9月は、対前年で21人増。
- 1-9月までの累計自殺者数は、対前年で1,036人減。
- 年齢別では、50歳代の減少が大きい。

月別自殺者数の推移

(単位:人)



(単位:人)

| | 1月 | 2月 | 3月 | 4月 | 5月 | 6月 | 7月 | 8月 | 9月 | 10月 | 11月 | 12月 | 合計 |
|-------------------|-------|-------|-------|--------|--------|--------|--------|--------|--------|--------|--------|--------|--------|
| 平成22年 | 2,241 | 2,247 | 2,711 | 2,408 | 2,553 | 2,570 | 2,702 | 2,349 | 2,415 | | | | 22,196 |
| 累計 | — | 4,488 | 7,199 | 9,607 | 12,160 | 14,730 | 17,432 | 19,781 | 22,196 | | | | — |
| 平成21年 | 2,403 | 2,265 | 2,866 | 2,829 | 2,848 | 2,667 | 2,626 | 2,334 | 2,394 | 2,603 | 2,383 | 2,431 | 30,649 |
| 累計 | — | 4,668 | 7,534 | 10,363 | 13,211 | 15,878 | 18,504 | 20,838 | 23,232 | 25,835 | 28,218 | 30,649 | — |
| 平成20年 | 2,305 | 2,248 | 2,704 | 2,614 | 2,619 | 2,621 | 2,441 | 2,306 | 2,563 | 2,929 | 2,428 | 2,419 | 30,197 |
| 累計 | — | 4,553 | 7,257 | 9,871 | 12,490 | 15,111 | 17,552 | 19,858 | 22,421 | 25,350 | 27,778 | 30,197 | — |
| 対前年増減数(月別)<22-21> | △162 | △18 | △155 | △421 | △295 | △97 | 76 | 15 | 21 | | | | — |
| 対前年増減数(累計)<22-21> | — | △180 | △335 | △756 | △1,051 | △1,148 | △1,072 | △1,057 | △1,036 | | | | — |
| 対前年増減数(月別)<21-20> | 98 | 17 | 162 | 215 | 229 | 46 | 185 | 28 | △169 | △326 | △45 | 12 | — |
| 対前年増減数(累計)<21-20> | — | 115 | 277 | 492 | 721 | 767 | 952 | 980 | 811 | 485 | 440 | 452 | — |
| 対前年増減率(月別)<22/21> | -6.7% | -0.8% | -5.4% | -14.9% | -10.4% | -3.6% | 2.9% | 0.6% | 0.9% | | | | — |
| 対前年増減率(累計)<22/21> | — | -3.9% | -4.4% | -7.3% | -8.0% | -7.2% | -5.8% | -5.1% | -4.5% | | | | — |

資料:人口動態統計月報(概数)【平成23年2月公表分】

男女別月別自殺者数の推移

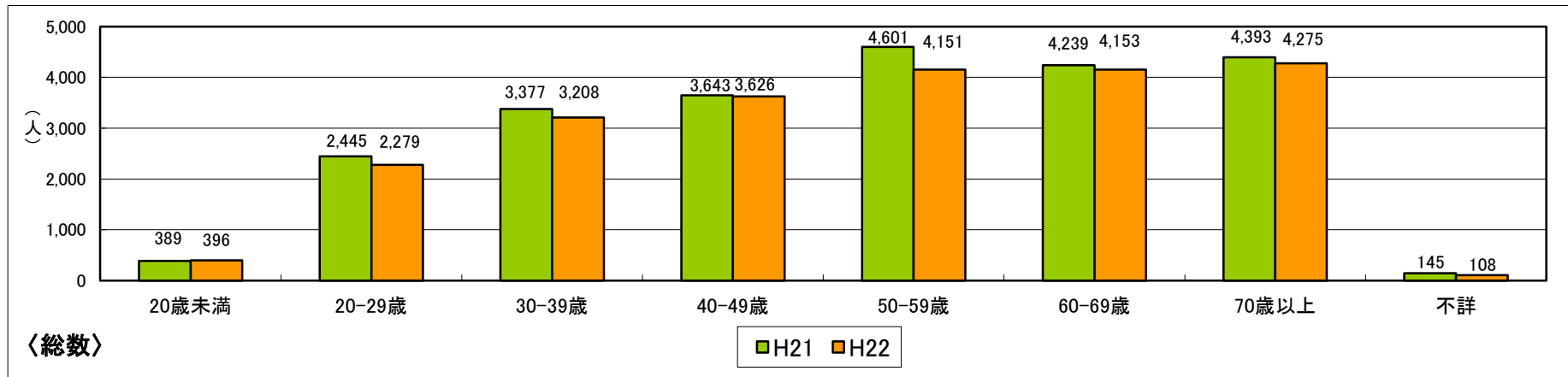
(単位:人)

| | | 1月 | 2月 | 3月 | 4月 | 5月 | 6月 | 7月 | 8月 | 9月 | 10月 | 11月 | 12月 | 合計 |
|-----------------------|----|-------|-------|-------|--------|--------|--------|--------|--------|--------|--------|--------|--------|--------|
| 平成22年 | 合計 | 2,241 | 2,247 | 2,711 | 2,408 | 2,553 | 2,570 | 2,702 | 2,349 | 2,415 | | | | 22,196 |
| | 男性 | 1,626 | 1,640 | 2,011 | 1,728 | 1,866 | 1,779 | 1,888 | 1,634 | 1,711 | | | | 15,883 |
| | 女性 | 615 | 607 | 700 | 680 | 687 | 791 | 814 | 715 | 704 | | | | 6,313 |
| 累計 | 合計 | — | 4,488 | 7,199 | 9,607 | 12,160 | 14,730 | 17,432 | 19,781 | 22,196 | | | | — |
| | 男性 | — | 3,266 | 5,277 | 7,005 | 8,871 | 10,650 | 12,538 | 14,172 | 15,883 | | | | — |
| | 女性 | — | 1,222 | 1,922 | 2,602 | 3,289 | 4,080 | 4,894 | 5,609 | 6,313 | | | | — |
| 平成21年 | 合計 | 2,403 | 2,265 | 2,866 | 2,829 | 2,848 | 2,667 | 2,626 | 2,334 | 2,394 | 2,603 | 2,383 | 2,431 | 30,649 |
| | 男性 | 1,739 | 1,645 | 2,112 | 2,033 | 2,051 | 1,899 | 1,881 | 1,710 | 1,688 | 1,880 | 1,732 | 1,788 | 22,158 |
| | 女性 | 664 | 620 | 754 | 796 | 797 | 768 | 745 | 624 | 706 | 723 | 651 | 643 | 8,491 |
| 累計 | 合計 | — | 4,668 | 7,534 | 10,363 | 13,211 | 15,878 | 18,504 | 20,838 | 23,232 | 25,835 | 28,218 | 30,649 | — |
| | 男性 | — | 3,384 | 5,496 | 7,529 | 9,580 | 11,479 | 13,360 | 15,070 | 16,758 | 18,638 | 20,370 | 22,158 | — |
| | 女性 | — | 1,284 | 2,038 | 2,834 | 3,631 | 4,399 | 5,144 | 5,768 | 6,474 | 7,197 | 7,848 | 8,491 | — |
| 平成20年 | 合計 | 2,305 | 2,248 | 2,704 | 2,614 | 2,619 | 2,621 | 2,441 | 2,306 | 2,563 | 2,929 | 2,428 | 2,419 | 30,197 |
| | 男性 | 1,657 | 1,649 | 1,917 | 1,870 | 1,845 | 1,816 | 1,708 | 1,607 | 1,846 | 2,110 | 1,766 | 1,732 | 21,523 |
| | 女性 | 648 | 599 | 787 | 744 | 774 | 805 | 733 | 699 | 717 | 819 | 662 | 687 | 8,674 |
| 累計 | 合計 | — | 4,553 | 7,257 | 9,871 | 12,490 | 15,111 | 17,552 | 19,858 | 22,421 | 25,350 | 27,778 | 30,197 | — |
| | 男性 | — | 3,306 | 5,223 | 7,093 | 8,938 | 10,754 | 12,462 | 14,069 | 15,915 | 18,025 | 19,791 | 21,523 | — |
| | 女性 | — | 1,247 | 2,034 | 2,778 | 3,552 | 4,357 | 5,090 | 5,789 | 6,506 | 7,325 | 7,987 | 8,674 | — |
| 対前年増減数(月別) (22-21) | 総数 | △162 | △18 | △155 | △421 | △295 | △97 | 76 | 15 | 21 | | | | — |
| | 男性 | △113 | △5 | △101 | △305 | △185 | △120 | 7 | △76 | 23 | | | | — |
| | 女性 | △49 | △13 | △54 | △116 | △110 | 23 | 69 | 91 | △2 | | | | — |
| 対前年増減数(累計) (22-21) | 総数 | — | △180 | △335 | △756 | △1,051 | △1,148 | △1,072 | △1,057 | △1,036 | | | | — |
| | 男性 | — | △118 | △219 | △524 | △709 | △829 | △822 | △898 | △875 | | | | — |
| | 女性 | — | △62 | △116 | △232 | △342 | △319 | △250 | △159 | △161 | | | | — |

資料:人口動態統計月報(概数)【平成23年2月公表分】

年齢階層別自殺者数の比較(累計)

(単位:人)



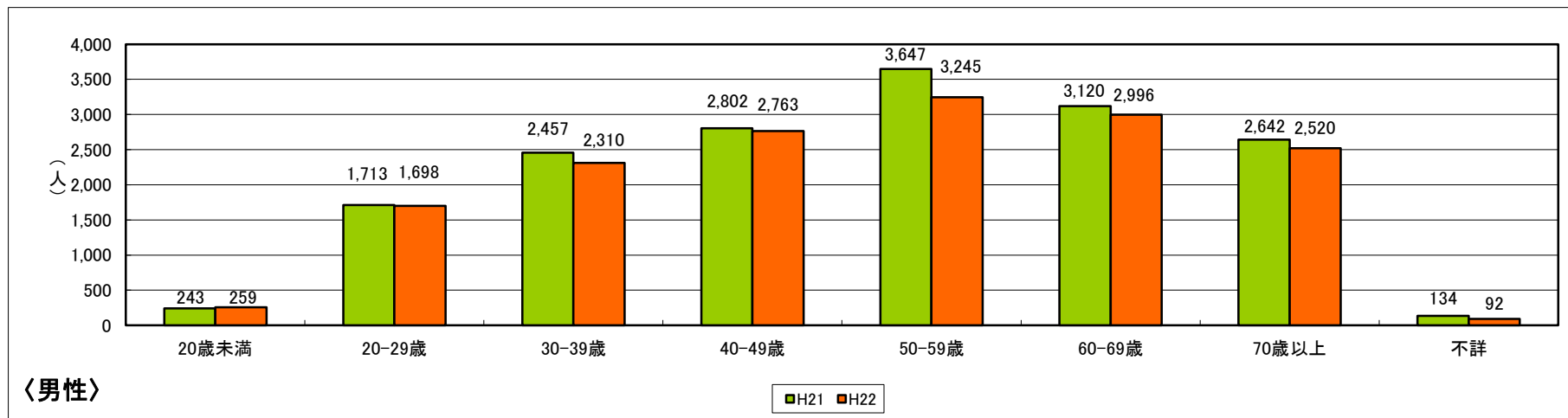
(単位:人)

| | 20歳未満 | 20-29歳 | 30-39歳 | 40-49歳 | 50-59歳 | 60-69歳 | 70歳以上 | 不詳 | 合計 |
|------------|-------|--------|--------|--------|--------|--------|-------|--------|--------|
| 平成22年 | 396 | 2,279 | 3,208 | 3,626 | 4,151 | 4,153 | 4,275 | 108 | 22,196 |
| 平成21年 | 389 | 2,445 | 3,377 | 3,643 | 4,601 | 4,239 | 4,393 | 145 | 23,232 |
| 増減数<22-21> | 7 | △166 | △169 | △17 | △450 | △86 | △118 | △37 | △1,036 |
| 増減率<22/21> | 1.8% | -6.8% | -5.0% | -0.5% | -9.8% | -2.0% | -2.7% | -25.5% | -4.5% |

資料:人口動態統計月報(概数)【平成23年2月公表分】

年齢階層別自殺者数の比較(累計・男女別)

(単位:人)



(単位:人)

