

## 平成21年と平成22年の1月末現在の自殺者数の比較

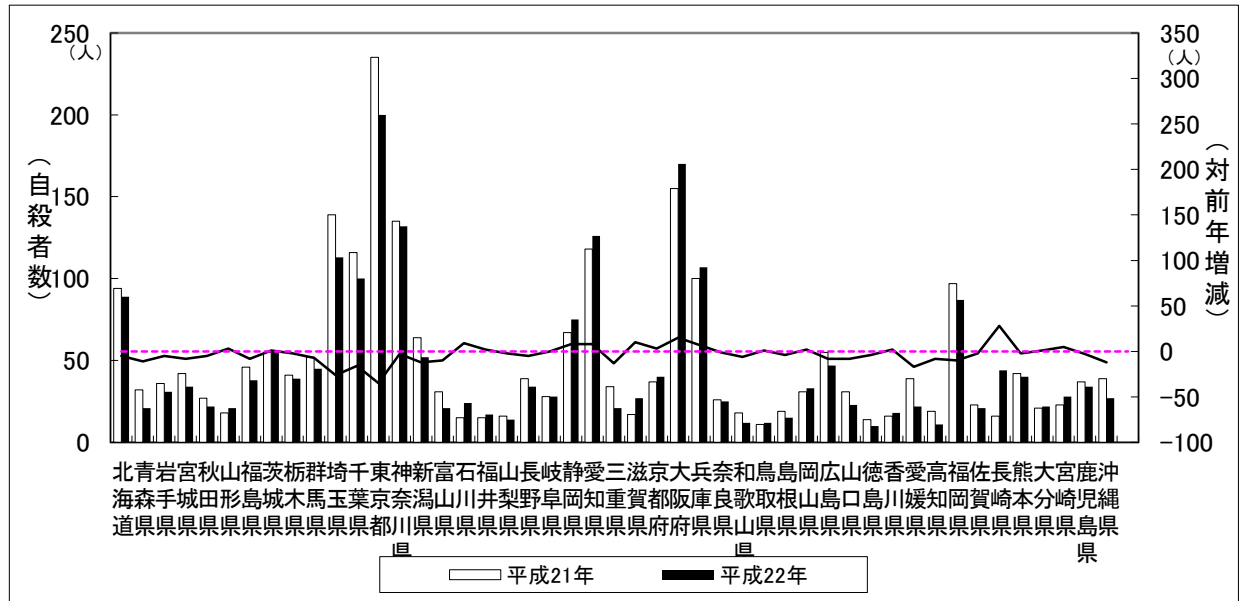
	平成21年		平成22年		自殺者数対前年比	
	自殺者数	自殺死亡率	自殺者数	自殺死亡率	増減数	増減率
	人		人		人	%
全国	2,403	1.9	2,241	1.8	△ 162	△ 6.7
北海道	94	1.7	89	1.6	△ 5	△ 5.3
青森県	32	2.3	21	1.5	△ 11	△ 34.4
岩手県	36	2.7	31	2.3	△ 5	△ 13.9
宮城県	42	1.8	34	1.5	△ 8	△ 19.0
秋田県	27	2.5	22	2.0	△ 5	△ 18.5
山形県	18	1.5	21	1.8	3	16.7
福島県	46	2.3	38	1.9	△ 8	△ 17.4
茨城県	55	1.9	56	1.9	1	1.8
栃木県	41	2.1	39	2.0	△ 2	△ 4.9
群馬県	52	2.6	45	2.3	△ 7	△ 13.5
埼玉県	139	2.0	113	1.6	△ 26	△ 18.7
千葉県	116	1.9	100	1.7	△ 16	△ 13.8
東京都	235	1.9	200	1.6	△ 35	△ 14.9
神奈川県	135	1.5	132	1.5	△ 3	△ 2.2
新潟県	64	2.7	52	2.2	△ 12	△ 18.8
富山県	31	2.9	21	1.9	△ 10	△ 32.3
石川県	15	1.3	24	2.1	9	60.0
福井県	15	1.9	17	2.1	2	13.3
山梨県	16	1.9	14	1.6	△ 2	△ 12.5
長野県	39	1.8	34	1.6	△ 5	△ 12.8
岐阜県	28	1.4	28	1.4	0	0.0
静岡県	67	1.8	75	2.0	8	11.9
愛知県	118	1.6	126	1.7	8	6.8
三重県	34	1.9	21	1.2	△ 13	△ 38.2
滋賀県	17	1.2	27	2.0	10	58.8
京都府	37	1.4	40	1.5	3	8.1
大阪府	155	1.8	170	2.0	15	9.7
兵庫県	100	1.8	107	1.9	7	7.0
奈良県	26	1.9	25	1.8	△ 1	△ 3.8
和歌山県	18	1.8	12	1.2	△ 6	△ 33.3
鳥取県	11	1.9	12	2.0	1	9.1
島根県	19	2.7	15	2.1	△ 4	△ 21.1
岡山県	31	1.6	33	1.7	2	6.5
広島県	55	1.9	47	1.7	△ 8	△ 14.5
山口県	31	2.1	23	1.6	△ 8	△ 25.8
徳島県	14	1.8	10	1.3	△ 4	△ 28.6
香川県	16	1.6	18	1.8	2	12.5
愛媛県	39	2.7	22	1.5	△ 17	△ 43.6
高知県	19	2.5	11	1.4	△ 8	△ 42.1
福岡県	97	1.9	87	1.7	△ 10	△ 10.3
佐賀県	23	2.7	21	2.5	△ 2	△ 8.7
長崎県	16	1.1	44	3.1	28	175.0
熊本県	42	2.3	40	2.2	△ 2	△ 4.8
大分県	21	1.8	22	1.9	1	4.8
宮崎県	23	2.0	28	2.5	5	21.7
鹿児島県	37	2.2	34	2.0	△ 3	△ 8.1
沖縄県	39	2.8	27	2.0	△ 12	△ 30.8
外国	3	-	0	-	△ 3	-
不詳	19	-	13	-	△ 6	△ 31.6

注 1. 自殺者数は、厚生労働省「人口動態統計月報（概数）」

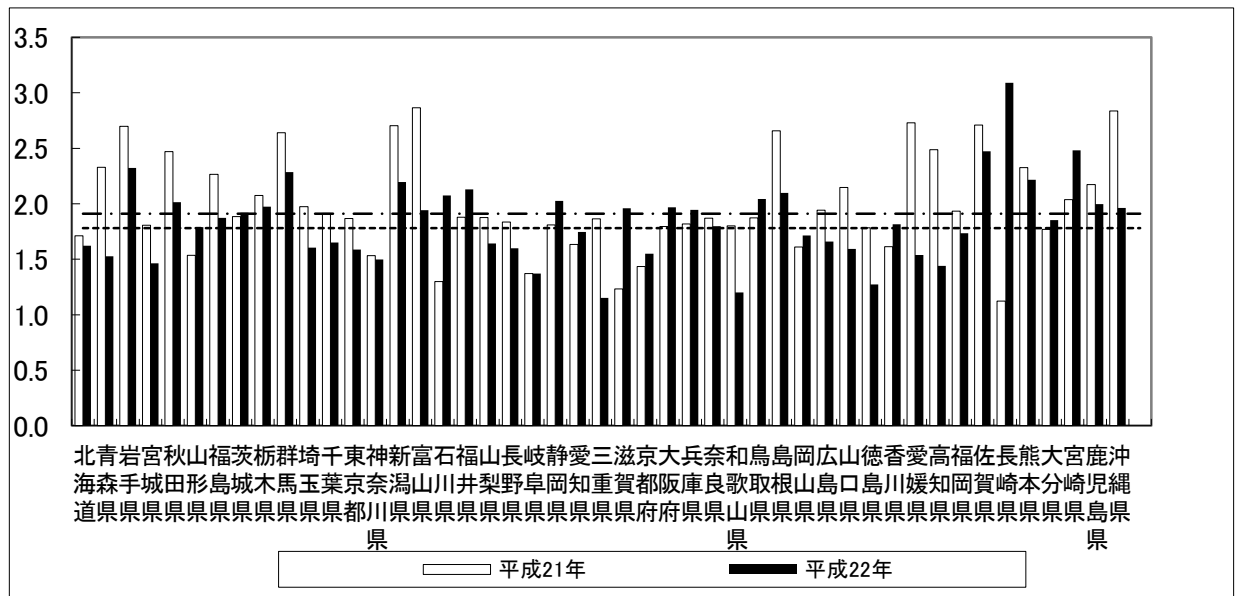
2. 平成21年、22年人口は、総務省「人口推計年報」の平成21年10月1日現在の「日本人人口」による。（平成22年4月16日発表）

### 平成21年と平成22年の1月末現在の都道府県別の自殺者数、自殺死亡率の比較

#### 自殺者数



#### 自殺死亡率



#### 対前年自殺者増減数上位5県

#### 対前年自殺者増減率上位5県

		平成21年	平成22年	対前年比 増減数			平成21年	平成22年	対前年比 増減数	対前年比 増減率	
		増加	長崎県	16			44	28	増加	長崎県	16
		大阪府	155	170	15	増加	石川県	15	24	9	60.0
		滋賀県	17	27	10	増加	滋賀県	17	27	10	58.8
		石川県	15	24	9	増加	宮崎県	23	28	5	21.7
		静岡県	67	75	8	増加	山形県	18	21	3	16.7
		愛知県	118	126	8						
		東京都	235	200	▲35	減少	愛媛県	39	22	▲17	▲43.6
		埼玉県	139	113	▲26		愛媛県	19	11	▲8	▲42.1
		愛媛県	39	22	▲17		三重県	34	21	▲13	▲38.2
		千葉県	116	100	▲16		三重県	34	21	▲13	▲38.2
		三重県	34	21	▲13		青森県	32	21	▲11	▲34.4
						和歌山県	18	12	▲6	▲33.3	