

項番	項目名	属性	バイト数	内容	備考
55	(再掲)3500	数値	15	利用者負担額が「3500 円」の利用者数を出力	
56	(再掲)3500 超	数値	15	利用者負担額が「3500 円超」の利用者数を出力	
57	(再掲)4600 未満	数値	15	利用者負担額が「4600 円未満」の利用者数を出力	
58	(再掲)4600	数値	15	利用者負担額が「4600 円」の利用者数を出力	
59	(再掲)4600 超	数値	15	利用者負担額が「4600 円超」の利用者数を出力	
60	(再掲)6000 未満	数値	15	利用者負担額が「6000 円未満」の利用者数を出力	
61	(再掲)6000	数値	15	利用者負担額が「6000 円」の利用者数を出力	
62	(再掲)6000 超	数値	15	利用者負担額が「6000 円超」の利用者数を出力	
63	(再掲)9300 未満	数値	15	利用者負担額が「9300 円未満」の利用者数を出力	
64	(再掲)9300	数値	15	利用者負担額が「9300 円」の利用者数を出力	
65	(再掲)9300 超	数値	15	利用者負担額が「9300 円超」の利用者数を出力	
66	(再掲)15000 未満	数値	15	利用者負担額が「15000 円未満」の利用者数を出力	
67	(再掲)15000	数値	15	利用者負担額が「15000 円」の利用者数を出力	
68	(再掲)15000 超	数値	15	利用者負担額が「15000 円超」の利用者数を出力	
69	(再掲)24600 未満	数値	15	利用者負担額が「24600 円未満」の利用者数を出力	
70	(再掲)24600	数値	15	利用者負担額が「24600 円」の利用者数を出力	
71	(再掲)24600 超	数値	15	利用者負担額が「24600 円超」の利用者数を出力	
72	(再掲)37200 未満	数値	15	利用者負担額が「37200 円未満」の利用者数を出力	
73	(再掲)37200	数値	15	利用者負担額が「37200 円」の利用者数を出力	
74	(再掲)37200 超	数値	15	利用者負担額が「37200 円超」の利用者数を出力	

項番	項目名	属性	バイト数	内容	備考
75	費用額 (3万円未満)	数値	15	総費用額が「3万円未満」の利用者数を出力	
76	費用額 (3～6万円未満)	数値	15	総費用額が「3万円以上6万円未満」の利用者数を出力	
77	費用額 (6～10万円未満)	数値	15	総費用額が「6万円以上10万円未満」の利用者数を出力	
78	費用額 (10～15万円未満)	数値	15	総費用額が「10万円以上15万円未満」の利用者数を出力	
79	費用額 (15～20万円未満)	数値	15	総費用額が「15万円以上20万円未満」の利用者数を出力	
80	費用額 (20～30万円未満)	数値	15	総費用額が「20万円以上30万円未満」の利用者数を出力	
81	費用額 (30～40万円未満)	数値	15	総費用額が「30万円以上40万円未満」の利用者数を出力	
82	費用額 (40～50万円未満)	数値	15	総費用額が「40万円以上50万円未満」の利用者数を出力	
83	費用額 (50～60万円未満)	数値	15	総費用額が「50万円以上60万円未満」の利用者数を出力	
84	費用額 (60～70万円未満)	数値	15	総費用額が「60万円以上70万円未満」の利用者数を出力	
85	費用額 (70～80万円未満)	数値	15	総費用額が「70万円以上80万円未満」の利用者数を出力	
86	費用額 (80～90万円未満)	数値	15	総費用額が「80万円以上90万円未満」の利用者数を出力	
87	費用額 (90～100万円未満)	数値	15	総費用額が「90万円以上100万円未満」の利用者数を出力	
88	費用額 (100万円以上)	数値	15	総費用額が「100万円以上」の利用者数を出力	
89	補足給付支給者数	数値	15	「年齢による分類」「サービス種類による分類」「所得区分」の組み合わせごとの補足給付の支給を受けている受給者数を出力 (介護給付費等明細書情報の基本情報レコードより受給者数を集計)	
90	補足給付支給額	数値	15	「年齢による分類」「サービス種類による分類」「所得区分」の組み合わせごとの給付費請求額を出力 (介護給付費等明細書情報の基本情報レコード中の特定障害者特別給付費(合計)・給付費請求額を集計)	
91	補足給付実費額	数値	15	「年齢による分類」「サービス種類による分類」「所得区分」の組み合わせごとの実費算定額を出力 (介護給付費等明細書情報の基本情報レコード中の特定障害者特別給付費(合計)・実費算定額を集計)	

※1 サービス提供年月が平成 26 年 3 月以前の場合、「②GH サービス利用者」は「②GH・CH サービス利用者」と読み替えて使用する。

2.14 利用者負担関係・障害福祉サービス(負担率分布)

2.14.1 出力ファイルの概要

出力ファイル構成

CSV 形式のテキストデータファイルにて出力される。

出力ファイル例:

(1) 市町村単位の場合

011111_201604_SHR_HP_PCT_A_240100_20160629144047.csv

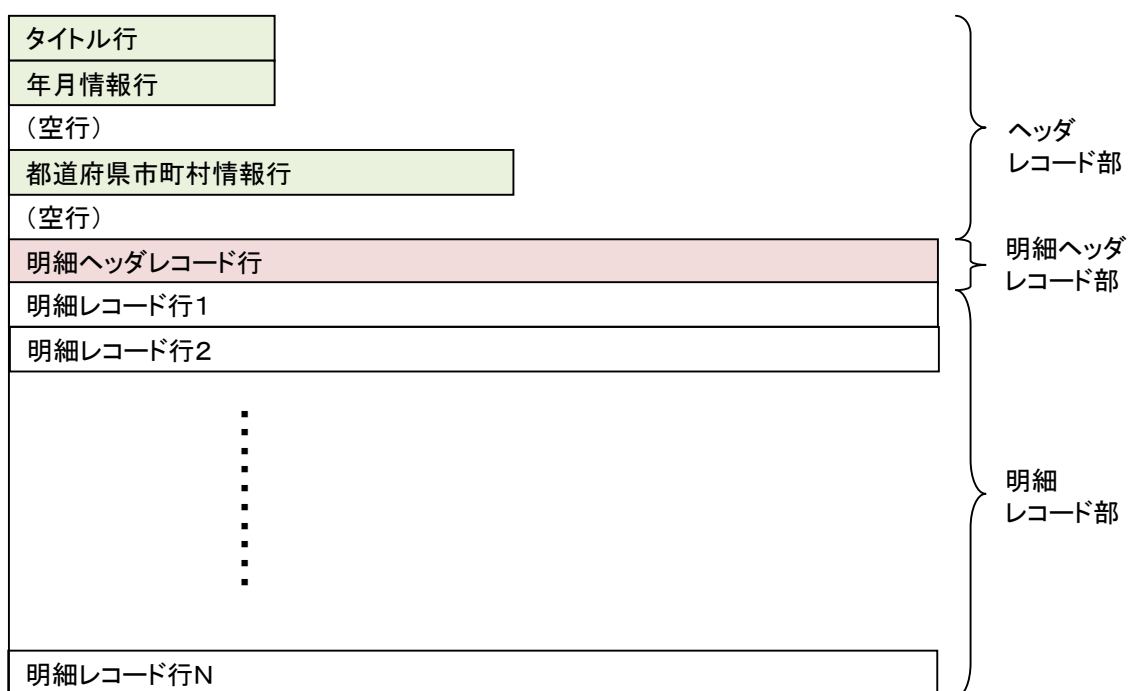
(2) 都道府県合計の場合

01_201604_SHR_HP_PCT_A_240100_20160629144047.csv

(3) 全国集計の場合

00_201604_SHR_HP_PCT_A_240100_20160720083248.csv

CSV データ構造



出カイメージ

利用者負担関係・障害福祉サービス(負担率分布)
【平成●●年●●月サービス提供分】

【都道府県●●●県】 【市町村名●●●市】

サービス	年齢による	サービス種	所得区分	0%	0%台	1%台	2%台	3%台	4%台	5%台	6%台	7%台	8%台
障害福祉サービス全体	全体	一般	2										
障害福祉サービス全体	全体	一般	1										
障害福祉サービス全体	全体	低所得	2										
障害福祉サービス全体	全体	低所得	1										
障害福祉サービス全体	全体	生活保護											
障害福祉サービス全体	全体	合計											
障害福祉サービス20歳以上	①入所サービス	一般	2										
障害福祉サービス20歳以上	①入所サービス	一般	1										
障害福祉サービス20歳以上	①入所サービス	低所得	2										
障害福祉サービス20歳以上	①入所サービス	低所得	1										
障害福祉サービス20歳以上	①入所サービス	生活保護											
障害福祉サービス20歳以上	①入所サービス	合計											
障害福祉サービス20歳以上	②GHサービス	一般	2										
障害福祉サービス20歳以上	②GHサービス	一般	1										
障害福祉サービス20歳以上	②GHサービス	低所得	2										
障害福祉サービス20歳以上	②GHサービス	低所得	1										
障害福祉サービス20歳以上	②GHサービス	生活保護											
障害福祉サービス20歳以上	②GHサービス	合計											
障害福祉サービス20歳以上	③居宅サービス	一般	2										
障害福祉サービス20歳以上	③居宅サービス	一般	1										
障害福祉サービス20歳以上	③居宅サービス	低所得	2										
障害福祉サービス20歳以上	③居宅サービス	低所得	1										
障害福祉サービス20歳以上	③居宅サービス	生活保護											
障害福祉サービス20歳以上	③居宅サービス	合計											
障害福祉サービス20歳以上	④通所サービス	一般	2										
障害福祉サービス20歳以上	④通所サービス	一般	1										
障害福祉サービス20歳以上	④通所サービス	低所得	2										
障害福祉サービス20歳以上	④通所サービス	低所得	1										
障害福祉サービス20歳以上	④通所サービス	生活保護											
障害福祉サービス20歳以上	④通所サービス	合計											
障害福祉サービス18歳以上	①入所サービス	一般	2										
障害福祉サービス18歳以上	①入所サービス	一般	1										
障害福祉サービス18歳以上	①入所サービス	低所得	2										
障害福祉サービス18歳以上	①入所サービス	低所得	1										

2.14.2 詳細レイアウト

▼ヘッダレコード

項番	項目名	属性	内容	備考
1	タイトル	漢字	固定で「利用者負担関係・障害福祉サービス(負担率分布)」を出力	
2	サービス提供年月	漢字	サービス提供年月を【平成 YY 年 MM 月サービス提供分】形式にて出力	
3	都道府県名	漢字	固定で「【都道府県名】」を 4 行 1 列目に出力 該当都道府県名を同行 2 列目に出力	※1
4	市町村名	漢字	固定で「【市町村名】」を 4 行 3 列目に出力 該当市町村名を同行 4 列目に出力	※2

※1 集計単位が全国集計の場合、「全国」を 4 行 2 列目に出力する。

※2 集計単位が都道府県合計及び全国集計の場合、出力しない。

▼明細ヘッダレコード

項番	項目名	属性	内容	備考
1	サービス	漢字	6 行目に固定で「サービス」を出力	
2	年齢による分類	漢字	6 行目に固定で「年齢による分類」を出力	
3	サービス種類による分類	漢字	6 行目に固定で「サービス種類による分類」を出力	
4	所得区分	漢字	6 行目に固定で「所得区分」を出力	
5	0%	漢字	6 行目に固定で「0%」を出力	
6	0%台	漢字	6 行目に固定で「0%台」を出力	
7	1%台	漢字	6 行目に固定で「1%台」を出力	
8	2%台	漢字	6 行目に固定で「2%台」を出力	
9	3%台	漢字	6 行目に固定で「3%台」を出力	
10	4%台	漢字	6 行目に固定で「4%台」を出力	
11	5%台	漢字	6 行目に固定で「5%台」を出力	
12	6%台	漢字	6 行目に固定で「6%台」を出力	
13	7%台	漢字	6 行目に固定で「7%台」を出力	

項番	項目名	属性	内容	備考
14	8%台	漢字	6行目に固定で「8%台」を出力	
15	9%台	漢字	6行目に固定で「9%台」を出力	
16	10%	漢字	6行目に固定で「10%」を出力	
17	10%超	漢字	6行目に固定で「10%超」を出力	
18	計	漢字	6行目に固定で「計」を出力	

▼明細レコード

項番	項目名	属性	バイト数	内容	備考
1	サービス	漢字	20	6行目に固定で「障害福祉サービス」を出力	
2	年齢による分類	漢字	20	年齢による分類を出力 ・全体 ・20歳以上 ・18歳以上、20歳未満 ・18歳未満	
3	サービス種類による分類	漢字	26	サービス種類による分類を出力 ・全体 ・①入所サービス利用者 ・②GHサービス利用者 ・③居宅サービス利用者 ・④通所サービス利用者	※1
4	所得区分	漢字	10	所得区分による分類を出力 ・一般2 ・一般1 ・低所得2 ・低所得1 ・生活保護 ・合計	
5	0%	数値	15	総費用額に対する利用者負担額が「0%」の利用者数を出力	
6	0%台	数値	15	総費用額に対する利用者負担額が「0%台」の利用者数(0%は除く)を出力	
7	1%台	数値	15	総費用額に対する利用者負担額が「1%台」の利用者数を出力	
8	2%台	数値	15	総費用額に対する利用者負担額が「2%台」の利用者数を出力	
9	3%台	数値	15	総費用額に対する利用者負担額が「3%台」の利用者数を出力	

項番	項目名	属性	バイト数	内容	備考
10	4%台	数値	15	総費用額に対する利用者負担額が「4%台」の利用者数を出力	
11	5%台	数値	15	総費用額に対する利用者負担額が「5%台」の利用者数を出力	
12	6%台	数値	15	総費用額に対する利用者負担額が「6%台」の利用者数を出力	
13	7%台	数値	15	総費用額に対する利用者負担額が「7%台」の利用者数を出力	
14	8%台	数値	15	総費用額に対する利用者負担額が「8%台」の利用者数を出力	
15	9%台	数値	15	総費用額に対する利用者負担額が「9%台」の利用者数を出力	
16	10%	数値	15	総費用額に対する利用者負担額が「10%」の利用者数を出力	
17	10%超	数値	15	総費用額に対する利用者負担額が「10%超」の利用者数を出力	
18	計	数値	15	上記の項番 5～項番 17 の合計を出力	

※1 サービス提供年月が平成 26 年 3 月以前の場合、「②GH サービス利用者」は「②GH・CH サービス利用者」と読み替えて使用する。

2.15 利用者負担関係・障害児支援(金額分布)

2.15.1 出力ファイルの概要

出力ファイル構成

CSV 形式のテキストデータファイルにて出力される。

出力ファイル例:

- (1) 市町村及び都道府県単位の場合

```
011111_201604_SHR_HC_KNG_A_240100_20160629144047.csv
```

- (2) 都道府県合計の場合

```
01_201604_SHR_HC_KNG_A_240100_20160629144047.csv
```

- (3) 全国集計の場合

```
00_201604_SHR_HC_KNG_A_240100_20160720083248.csv
```

CSV データ構造

タイトル行	ヘッダ レコード部
年月情報行	
(空行)	
都道府県市町村情報行	
(空行)	明細ヘッダ レコード部
明細ヘッダレコード行	
明細レコード行1	
明細レコード行2	明細 レコード部
⋮	
⋮	
⋮	
⋮	
明細レコード行N	

出カイメージ

利用者負担関係・障害児支援(金額分布)
【平成●●年●月サービス提供分】

【都道府県●●●県 【市町村名●●●市

サービス	年齢による	サービス種	所得区分	0.1~1,000	1,001~200	2,001~300	3,001~400	4,001~500	5,001~600	6,001~700	7,001~800	8,001~900
障害児支援全体	全体	一般2										
障害児支援全体	全体	一般1										
障害児支援全体	全体	低所得2										
障害児支援全体	全体	低所得1										
障害児支援全体	全体	生活保護										
障害児支援全体	全体	合計										
障害児支援20歳以上	①入所サ	一般2										
障害児支援20歳以上	①入所サ	一般1										
障害児支援20歳以上	①入所サ	低所得2										
障害児支援20歳以上	①入所サ	低所得1										
障害児支援20歳以上	①入所サ	生活保護										
障害児支援20歳以上	①入所サ	合計										
障害児支援20歳以上	②通所サ	一般2										
障害児支援20歳以上	②通所サ	一般1										
障害児支援20歳以上	②通所サ	低所得2										
障害児支援20歳以上	②通所サ	低所得1										
障害児支援20歳以上	②通所サ	生活保護										
障害児支援20歳以上	②通所サ	合計										
障害児支援18歳以上	①入所サ	一般2										
障害児支援18歳以上	①入所サ	一般1										
障害児支援18歳以上	①入所サ	低所得2										
障害児支援18歳以上	①入所サ	低所得1										
障害児支援18歳以上	①入所サ	生活保護										
障害児支援18歳以上	①入所サ	合計										
障害児支援18歳以上	②通所サ	一般2										
障害児支援18歳以上	②通所サ	一般1										
障害児支援18歳以上	②通所サ	低所得2										
障害児支援18歳以上	②通所サ	低所得1										
障害児支援18歳以上	②通所サ	生活保護										
障害児支援18歳以上	②通所サ	合計										
障害児支援18歳未満	①入所サ	一般2										
障害児支援18歳未満	①入所サ	一般1										
障害児支援18歳未満	①入所サ	低所得2										
障害児支援18歳未満	①入所サ	低所得1										

2.15.2 詳細レイアウト

▼ヘッダレコード

項番	項目名	属性	内容	備考
1	タイトル	漢字	固定で「利用者負担関係・障害児支援(金額分布)」を出力	
2	サービス提供年月	漢字	サービス提供年月を【平成 YY 年 MM 月サービス提供分】形式にて出力	
3	都道府県名	漢字	固定で「【都道府県名】」を 4 行 1 列目に出力 該当都道府県名を同行 2 列目に出力	※1
4	市町村名	漢字	固定で「【市町村名】」を 4 行 3 列目に出力 該当市町村名を同行 4 列目に出力	※2

※1 集計単位が全国集計の場合、「全国」を 4 行 2 列目に出力する。

※2 集計単位が都道府県合計及び全国集計の場合、出力しない。

▼明細ヘッダレコード

項番	項目名	属性	内容	備考
1	サービス	漢字	6 行目に固定で「サービス」を出力	
2	年齢による分類	漢字	6 行目に固定で「年齢による分類」を出力	
3	サービス種類による分類	漢字	6 行目に固定で「サービス種類による分類」を出力	
4	所得区分	漢字	6 行目に固定で「所得区分」を出力	
5	0	数値	6 行目に固定で「0」を出力	
6	1～1000	漢字	6 行目に固定で「1～1000」を出力	
7	1001～2000	漢字	6 行目に固定で「1001～2000」を出力	
8	2001～3000	漢字	6 行目に固定で「2001～3000」を出力	
9	3001～4000	漢字	6 行目に固定で「3001～4000」を出力	
10	4001～5000	漢字	6 行目に固定で「4001～5000」を出力	
11	5001～6000	漢字	6 行目に固定で「5001～6000」を出力	
12	6001～7000	漢字	6 行目に固定で「6001～7000」を出力	
13	7001～8000	漢字	6 行目に固定で「7001～8000」を出力	

項番	項目名	属性	内容	備考
14	8001～9000	漢字	6行目に固定で「8001～9000」を出力	
15	9001～10000	漢字	6行目に固定で「9001～10000」を出力	
16	10001～11000	漢字	6行目に固定で「10001～11000」を出力	
17	11001～12000	漢字	6行目に固定で「11001～12000」を出力	
18	12001～13000	漢字	6行目に固定で「12001～13000」を出力	
19	13001～14000	漢字	6行目に固定で「13001～14000」を出力	
20	14001～15000	漢字	6行目に固定で「14001～15000」を出力	
21	15001～16000	漢字	6行目に固定で「15001～16000」を出力	
22	16001～17000	漢字	6行目に固定で「16001～17000」を出力	
23	17001～18000	漢字	6行目に固定で「17001～18000」を出力	
24	18001～19000	漢字	6行目に固定で「18001～19000」を出力	
25	19001～20000	漢字	6行目に固定で「19001～20000」を出力	
26	20001～21000	漢字	6行目に固定で「20001～21000」を出力	
27	21001～22000	漢字	6行目に固定で「21001～22000」を出力	
28	22001～23000	漢字	6行目に固定で「22001～23000」を出力	
29	23001～24000	漢字	6行目に固定で「23001～24000」を出力	
30	24001～25000	漢字	6行目に固定で「24001～25000」を出力	
31	25001～26000	漢字	6行目に固定で「25001～26000」を出力	
32	26001～27000	漢字	6行目に固定で「26001～27000」を出力	
33	27001～28000	漢字	6行目に固定で「27001～28000」を出力	

項番	項目名	属性	内容	備考
34	28001～29000	漢字	6行目に固定で「28001～29000」を出力	
35	29001～30000	漢字	6行目に固定で「29001～30000」を出力	
36	30001～31000	漢字	6行目に固定で「30001～31000」を出力	
37	31001～32000	漢字	6行目に固定で「31001～32000」を出力	
38	32001～33000	漢字	6行目に固定で「32001～33000」を出力	
39	33001～34000	漢字	6行目に固定で「33001～34000」を出力	
40	34001～35000	漢字	6行目に固定で「34001～35000」を出力	
41	35001～36000	漢字	6行目に固定で「35001～36000」を出力	
42	36001～37000	漢字	6行目に固定で「36001～37000」を出力	
43	37001～37200	漢字	6行目に固定で「37001～37200」を出力	
44	37201～	漢字	6行目に固定で「37201～」を出力	
45	利用者数計	漢字	6行目に固定で「利用者数計」を出力	
46	費用額計	漢字	6行目に固定で「費用額計」を出力	
47	利用者負担額計	漢字	6行目に固定で「利用者負担額計」を出力	
48	(再掲)1500未満	漢字	6行目に固定で「(再掲)1500未満」を出力	
49	(再掲)1500	漢字	6行目に固定で「(再掲)1500」を出力	
50	(再掲)1500超	漢字	6行目に固定で「(再掲)1500超」を出力	
51	(再掲)3000未満	漢字	6行目に固定で「(再掲)3000未満」を出力	
52	(再掲)3000	漢字	6行目に固定で「(再掲)3000」を出力	
53	(再掲)3000超	漢字	6行目に固定で「(再掲)3000超」を出力	

項番	項目名	属性	内容	備考
54	(再掲)3500 未満	漢字	6 行目に固定で「(再掲)3500 未満」を出力	
55	(再掲)3500	漢字	6 行目に固定で「(再掲)3500」を出力	
56	(再掲)3500 超	漢字	6 行目に固定で「(再掲)3500 超」を出力	
57	(再掲)4600 未満	漢字	6 行目に固定で「(再掲)4600 未満」を出力	
58	(再掲)4600	漢字	6 行目に固定で「(再掲)4600」を出力	
59	(再掲)4600 超	漢字	6 行目に固定で「(再掲)4600 超」を出力	
60	(再掲)6000 未満	漢字	6 行目に固定で「(再掲)6000 未満」を出力	
61	(再掲)6000	漢字	6 行目に固定で「(再掲)6000」を出力	
62	(再掲)6000 超	漢字	6 行目に固定で「(再掲)6000 超」を出力	
63	(再掲)9300 未満	漢字	6 行目に固定で「(再掲)9300 未満」を出力	
64	(再掲)9300	漢字	6 行目に固定で「(再掲)9300」を出力	
65	(再掲)9300 超	漢字	6 行目に固定で「(再掲)9300 超」を出力	
66	(再掲)15000 未満	漢字	6 行目に固定で「(再掲)15000 未満」を出力	
67	(再掲)15000	漢字	6 行目に固定で「(再掲)15000」を出力	
68	(再掲)15000 超	漢字	6 行目に固定で「(再掲)15000 超」を出力	
69	(再掲)24600 未満	漢字	6 行目に固定で「(再掲)24600 未満」を出力	
70	(再掲)24600	漢字	6 行目に固定で「(再掲)24600」を出力	
71	(再掲)24600 超	漢字	6 行目に固定で「(再掲)24600 超」を出力	
72	(再掲)37200 未満	漢字	6 行目に固定で「(再掲)37200 未満」を出力	
73	(再掲)37200	漢字	6 行目に固定で「(再掲)37200」を出力	

項番	項目名	属性	内容	備考
74	(再掲)37200 超	漢字	6行目に固定で「(再掲)37200 超」を出力	
75	費用額 (3万円未満)	漢字	6行目に固定で「費用額(3万円未満)」を出力	
76	費用額 (3～6万円未満)	漢字	6行目に固定で「費用額(3～6万円未満)」を出力	
77	費用額 (6～10万円未満)	漢字	6行目に固定で「費用額(6～10万円未満)」を出力	
78	費用額 (10～15万円未満)	漢字	6行目に固定で「費用額(10～15万円未満)」を出力	
79	費用額 (15～20万円未満)	漢字	6行目に固定で「費用額(15～20万円未満)」を出力	
80	費用額 (20～30万円未満)	漢字	6行目に固定で「費用額(20～30万円未満)」を出力	
81	費用額 (30～40万円未満)	漢字	6行目に固定で「費用額(30～40万円未満)」を出力	
82	費用額 (40～50万円未満)	漢字	6行目に固定で「費用額(40～50万円未満)」を出力	
83	費用額 (50～60万円未満)	漢字	6行目に固定で「費用額(50～60万円未満)」を出力	
84	費用額 (60～70万円未満)	漢字	6行目に固定で「費用額(60～70万円未満)」を出力	
85	費用額 (70～80万円未満)	漢字	6行目に固定で「費用額(70～80万円未満)」を出力	
86	費用額 (80～90万円未満)	漢字	6行目に固定で「費用額(80～90万円未満)」を出力	
87	費用額 (90～100万円未満)	漢字	6行目に固定で「費用額(90～100万円未満)」を出力	
88	費用額 (100万円以上)	漢字	6行目に固定で「費用額(100万円以上)」を出力	
89	補足給付支給者数	漢字	6行目に固定で「補足給付支給者数」を出力	
90	補足給付支給額	漢字	6行目に固定で「補足給付支給額」を出力	
91	補足給付実費額	漢字	6行目に固定で「補足給付実費額」を出力	

▼明細レコード

項番	項目名	属性	バイト数	内容	備考
1	サービス	漢字	20	固定で「障害児支援」を出力	
2	年齢による分類	漢字	20	年齢による分類を出力 ・全体 ・20歳以上 ・18歳以上、20歳未満 ・18歳未満	
3	サービス種類による分類	漢字	20	サービス種類による分類を出力 ・全体 ・①入所サービス利用者 ・②通所サービス利用者	
4	所得区分	漢字	10	所得区分による分類を出力 ・一般2 ・一般1 ・低所得2 ・低所得1 ・生活保護 ・合計	
5	0	数値	15	利用者負担額が「0円」の利用者数を出力	
6	1～1000	数値	15	利用者負担額が「1円以上 1000円以下」の利用者数を出力	
7	1001～2000	数値	15	利用者負担額が「1001円以上 2000円以下」の利用者数を出力	
8	2001～3000	数値	15	利用者負担額が「2001円以上 3000円以下」の利用者数を出力	
9	3001～4000	数値	15	利用者負担額が「3001円以上 4000円以下」の利用者数を出力	
10	4001～5000	数値	15	利用者負担額が「4001円以上 5000円以下」の利用者数を出力	
11	5001～6000	数値	15	利用者負担額が「5001円以上 6000円以下」の利用者数を出力	
12	6001～7000	数値	15	利用者負担額が「6001円以上 7000円以下」の利用者数を出力	
13	7001～8000	数値	15	利用者負担額が「7001円以上 8000円以下」の利用者数を出力	
14	8001～9000	数値	15	利用者負担額が「8001円以上 9000円以下」の利用者数を出力	
15	9001～10000	数値	15	利用者負担額が「9001円以上 10000円以下」の利用者数を出力	
16	10001～11000	数値	15	利用者負担額が「10001円以上 11000円以下」の利用者数を出力	
17	11001～12000	数値	15	利用者負担額が「11001円以上 12000円以下」の利用者数を出力	

項番	項目名	属性	バイト数	内容	備考
18	12001～13000	数値	15	利用者負担額が「12001 円以上 13000 円以下」の利用者数を出力	
19	13001～14000	数値	15	利用者負担額が「13001 円以上 14000 円以下」の利用者数を出力	
20	14001～15000	数値	15	利用者負担額が「14001 円以上 15000 円以下」の利用者数を出力	
21	15001～16000	数値	15	利用者負担額が「15001 円以上 16000 円以下」の利用者数を出力	
22	16001～17000	数値	15	利用者負担額が「16001 円以上 17000 円以下」の利用者数を出力	
23	17001～18000	数値	15	利用者負担額が「17001 円以上 18000 円以下」の利用者数を出力	
24	18001～19000	数値	15	利用者負担額が「18001 円以上 19000 円以下」の利用者数を出力	
25	19001～20000	数値	15	利用者負担額が「19001 円以上 20000 円以下」の利用者数を出力	
26	20001～21000	数値	15	利用者負担額が「20001 円以上 21000 円以下」の利用者数を出力	
27	21001～22000	数値	15	利用者負担額が「21001 円以上 22000 円以下」の利用者数を出力	
28	22001～23000	数値	15	利用者負担額が「22001 円以上 23000 円以下」の利用者数を出力	
29	23001～24000	数値	15	利用者負担額が「23001 円以上 24000 円以下」の利用者数を出力	
30	24001～25000	数値	15	利用者負担額が「24001 円以上 25000 円以下」の利用者数を出力	
31	25001～26000	数値	15	利用者負担額が「25001 円以上 26000 円以下」の利用者数を出力	
32	26001～27000	数値	15	利用者負担額が「26001 円以上 27000 円以下」の利用者数を出力	
33	27001～28000	数値	15	利用者負担額が「27001 円以上 28000 円以下」の利用者数を出力	
34	28001～29000	数値	15	利用者負担額が「28001 円以上 29000 円以下」の利用者数を出力	
35	29001～30000	数値	15	利用者負担額が「29001 円以上 30000 円以下」の利用者数を出力	
36	30001～31000	数値	15	利用者負担額が「30001 円以上 31000 円以下」の利用者数を出力	
37	31001～32000	数値	15	利用者負担額が「31001 円以上 32000 円以下」の利用者数を出力	

項番	項目名	属性	バイト数	内容	備考
38	32001～33000	数値	15	利用者負担額が「32001 円以上 33000 円以下」の利用者数を出力	
39	33001～34000	数値	15	利用者負担額が「33001 円以上 34000 円以下」の利用者数を出力	
40	34001～35000	数値	15	利用者負担額が「34001 円以上 35000 円以下」の利用者数を出力	
41	35001～36000	数値	15	利用者負担額が「35001 円以上 36000 円以下」の利用者数を出力	
42	36001～37000	数値	15	利用者負担額が「36001 円以上 37000 円以下」の利用者数を出力	
43	37001～37200	数値	15	利用者負担額が「37001 円以上 37200 円以下」の利用者数を出力	
44	37201～	数値	15	利用者負担額が「37201 円以上」の利用者数を出力	
45	利用者数計	数値	15	上記の項番 5～項番 44 の合計を出力	
46	費用額計	数値	15	「年齢による分類」「サービス種類による分類」「所得区分」の組み合わせごとの総費用額を出力 (障害児給付費等明細書情報の基本情報レコード中の請求額集計欄・合計・総費用額を集計)	
47	利用者負担額計	数値	15	「年齢による分類」「サービス種類による分類」「所得区分」の組み合わせごとの利用者負担額を出力 (障害児給付費等明細書情報の基本情報レコード中の請求額集計欄・合計・決定利用者負担額を集計)	
48	(再掲)1500 未満	数値	15	利用者負担額が「1500 円未満」の利用者数を出力	
49	(再掲)1500	数値	15	利用者負担額が「1500 円」の利用者数を出力	
50	(再掲)1500 超	数値	15	利用者負担額が「1500 円超」の利用者数を出力	
51	(再掲)3000 未満	数値	15	利用者負担額が「3000 円未満」の利用者数を出力	
52	(再掲)3000	数値	15	利用者負担額が「3000 円」の利用者数を出力	
53	(再掲)3000 超	数値	15	利用者負担額が「3000 円超」の利用者数を出力	
54	(再掲)3500 未満	数値	15	利用者負担額が「3500 円未満」の利用者数を出力	
55	(再掲)3500	数値	15	利用者負担額が「3500 円」の利用者数を出力	
56	(再掲)3500 超	数値	15	利用者負担額が「3500 円超」の利用者数を出力	

項番	項目名	属性	バイト数	内容	備考
57	(再掲)4600 未満	数値	15	利用者負担額が「4600 円未満」の利用者数を出力	
58	(再掲)4600	数値	15	利用者負担額が「4600 円」の利用者数を出力	
59	(再掲)4600 超	数値	15	利用者負担額が「4600 円超」の利用者数を出力	
60	(再掲)6000 未満	数値	15	利用者負担額が「6000 円未満」の利用者数を出力	
61	(再掲)6000	数値	15	利用者負担額が「6000 円」の利用者数を出力	
62	(再掲)6000 超	数値	15	利用者負担額が「6000 円超」の利用者数を出力	
63	(再掲)9300 未満	数値	15	利用者負担額が「9300 円未満」の利用者数を出力	
64	(再掲)9300	数値	15	利用者負担額が「9300 円」の利用者数を出力	
65	(再掲)9300 超	数値	15	利用者負担額が「9300 円超」の利用者数を出力	
66	(再掲)15000 未満	数値	15	利用者負担額が「15000 円未満」の利用者数を出力	
67	(再掲)15000	数値	15	利用者負担額が「15000 円」の利用者数を出力	
68	(再掲)15000 超	数値	15	利用者負担額が「15000 円超」の利用者数を出力	
69	(再掲)24600 未満	数値	15	利用者負担額が「24600 円未満」の利用者数を出力	
70	(再掲)24600	数値	15	利用者負担額が「24600 円」の利用者数を出力	
71	(再掲)24600 超	数値	15	利用者負担額が「24600 円超」の利用者数を出力	
72	(再掲)37200 未満	数値	15	利用者負担額が「37200 円未満」の利用者数を出力	
73	(再掲)37200	数値	15	利用者負担額が「37200 円」の利用者数を出力	
74	(再掲)37200 超	数値	15	利用者負担額が「37200 円超」の利用者数を出力	
75	費用額 (3万円未満)	数値	15	総費用額が「3万円未満」の利用者数を出力	
76	費用額 (3～6万円未満)	数値	15	総費用額が「3万円以上6万円未満」の利用者数を出力	

項番	項目名	属性	バイト数	内容	備考
77	費用額 (6～10万円未満)	数値	15	総費用額が「6万円以上10万円未満」の利用者数 を出力	
78	費用額 (10～15万円未満)	数値	15	総費用額が「10万円以上15万円未満」の利用者 数を出力	
79	費用額 (15～20万円未満)	数値	15	総費用額が「15万円以上20万円未満」の利用者 数を出力	
80	費用額 (20～30万円未満)	数値	15	総費用額が「20万円以上30万円未満」の利用者 数を出力	
81	費用額 (30～40万円未満)	数値	15	総費用額が「30万円以上40万円未満」の利用者 数を出力	
82	費用額 (40～50万円未満)	数値	15	総費用額が「40万円以上50万円未満」の利用者 数を出力	
83	費用額 (50～60万円未満)	数値	15	総費用額が「50万円以上60万円未満」の利用者 数を出力	
84	費用額 (60～70万円未満)	数値	15	総費用額が「60万円以上70万円未満」の利用者 数を出力	
85	費用額 (70～80万円未満)	数値	15	総費用額が「70万円以上80万円未満」の利用者 数を出力	
86	費用額 (80～90万円未満)	数値	15	総費用額が「80万円以上90万円未満」の利用者 数を出力	
87	費用額 (90～100万円未 満)	数値	15	総費用額が「90万円以上100万円未満」の利用 者数を出力	
88	費用額 (100万円以上)	数値	15	総費用額が「100万円以上」の利用者数 を出力	
89	補足給付支給者数	数値	15	「年齢による分類」「サービス種類による分類」「所 得区分」の組み合わせごとの補足給付の支給を 受けている受給者数 を出力 (障害児給付費等明細書情報の基本情報レコード より受給者数を集計)	
90	補足給付支給額	数値	15	「年齢による分類」「サービス種類による分類」「所 得区分」の組み合わせごとの給付費請求額を出力 (障害児給付費等明細書情報の基本情報レコード 中の特定入所障害児食費等給付費 ・給付費請求額を集計)	
91	補足給付実費額	数値	15	「年齢による分類」「サービス種類による分類」「所 得区分」の組み合わせごとの実費算定額を出力 (障害児給付費等明細書情報の基本情報レコード 中の特定入所障害児食費等給付費 ・実費算定額を集計)	

2.16 利用者負担関係・障害児支援(負担率分布)

2.16.1 出力ファイルの概要

出力ファイル構成

CSV 形式のテキストデータファイルにて出力される。

出力ファイル例:

- (1) 市町村及び都道府県単位の場合

011111_201604_SHR_HC_PCT_A_240100_20160629144047.csv

- (2) 都道府県合計の場合

01_201604_SHR_HC_PCT_A_240100_20160629144047.csv

- (3) 全国集計の場合

00_201604_SHR_HC_PCT_A_240100_20160720083248.csv

CSV データ構造

タイトル行	ヘッダ レコード部
年月情報行	
(空行)	
都道府県市町村情報行	
(空行)	明細ヘッダ レコード部
明細ヘッダレコード行	
明細レコード行1	
明細レコード行2	明細 レコード部
⋮	
⋮	
⋮	
明細レコード行N	

出カイメージ

利用者負担関係・障害児支援(負担率分布)
【平成●●年●月サービス提供分】

【都道府県●●県】 【市町村名●●市】

サービス	年齢による	サービス種	所得区分	0%	0%台	1%台	2%台	3%台	4%台	5%台	6%台	7%台	8%台
障害児支援全体	全体	一般	2										
障害児支援全体	全体	一般	1										
障害児支援全体	全体	低所得	2										
障害児支援全体	全体	低所得	1										
障害児支援全体	全体	生活保護											
障害児支援全体	全体	合計											
障害児支援20歳以上	①入所サ	一般	2										
障害児支援20歳以上	①入所サ	一般	1										
障害児支援20歳以上	①入所サ	低所得	2										
障害児支援20歳以上	①入所サ	低所得	1										
障害児支援20歳以上	①入所サ	生活保護											
障害児支援20歳以上	①入所サ	合計											
障害児支援20歳以上	②通所サ	一般	2										
障害児支援20歳以上	②通所サ	一般	1										
障害児支援20歳以上	②通所サ	低所得	2										
障害児支援20歳以上	②通所サ	低所得	1										
障害児支援20歳以上	②通所サ	生活保護											
障害児支援20歳以上	②通所サ	合計											
障害児支援18歳以上	①入所サ	一般	2										
障害児支援18歳以上	①入所サ	一般	1										
障害児支援18歳以上	①入所サ	低所得	2										
障害児支援18歳以上	①入所サ	低所得	1										
障害児支援18歳以上	①入所サ	生活保護											
障害児支援18歳以上	①入所サ	合計											
障害児支援18歳以上	②通所サ	一般	2										
障害児支援18歳以上	②通所サ	一般	1										
障害児支援18歳以上	②通所サ	低所得	2										
障害児支援18歳以上	②通所サ	低所得	1										
障害児支援18歳以上	②通所サ	生活保護											
障害児支援18歳以上	②通所サ	合計											
障害児支援18歳未満	①入所サ	一般	2										
障害児支援18歳未満	①入所サ	一般	1										
障害児支援18歳未満	①入所サ	低所得	2										
障害児支援18歳未満	①入所サ	低所得	1										

2.16.2 詳細レイアウト

▼ヘッダレコード

項番	項目名	属性	内容	備考
1	タイトル	漢字	固定で「利用者負担関係・障害児支援(負担率分布)」を出力	
2	サービス提供年月	漢字	サービス提供年月を【平成 YY 年 MM 月サービス提供分】形式にて出力	
3	都道府県名	漢字	固定で「【都道府県名】」を 4 行 1 列目に出力 該当都道府県名を同行 2 列目に出力	※1
4	市町村名	漢字	固定で「【市町村名】」を 4 行 3 列目に出力 該当市町村名を同行 4 列目に出力	※2

※1 集計単位が全国集計の場合、「全国」を 4 行 2 列目に出力する。

※2 集計単位が都道府県合計及び全国集計の場合、出力しない。

▼明細ヘッダレコード

項番	項目名	属性	内容	備考
1	サービス	漢字	6 行目に固定で「サービス」を出力	
2	年齢による分類	漢字	6 行目に固定で「年齢による分類」を出力	
3	サービス種類による分類	漢字	6 行目に固定で「サービス種類による分類」を出力	
4	所得区分	漢字	6 行目に固定で「所得区分」を出力	
5	0%	漢字	6 行目に固定で「0%」を出力	
6	0%台	漢字	6 行目に固定で「0%台」を出力	
7	1%台	漢字	6 行目に固定で「1%台」を出力	
8	2%台	漢字	6 行目に固定で「2%台」を出力	
9	3%台	漢字	6 行目に固定で「3%台」を出力	
10	4%台	漢字	6 行目に固定で「4%台」を出力	
11	5%台	漢字	6 行目に固定で「5%台」を出力	
12	6%台	漢字	6 行目に固定で「6%台」を出力	
13	7%台	漢字	6 行目に固定で「7%台」を出力	

項番	項目名	属性	内容	備考
14	8%台	漢字	6行目に固定で「8%台」を出力	
15	9%台	漢字	6行目に固定で「9%台」を出力	
16	10%	漢字	6行目に固定で「10%」を出力	
17	10%超	漢字	6行目に固定で「10%超」を出力	
18	計	漢字	6行目に固定で「計」を出力	

▼明細レコード

項番	項目名	属性	バイト数	内容	備考
1	サービス	漢字	20	6行目に固定で「障害児支援」を出力	
2	年齢による分類	漢字	20	年齢による分類を出力 ・全体 ・20歳以上 ・18歳以上、20歳未満 ・18歳未満	
3	サービス種類による分類	漢字	20	サービス種類による分類を出力 ・全体 ・①入所サービス利用者 ・②通所サービス利用者	
4	所得区分	漢字	10	所得区分による分類を出力 ・一般2 ・一般1 ・低所得2 ・低所得1 ・生活保護 ・合計	
5	0%	数値	15	総費用額に対する利用者負担額が「0%」の利用者数を出力	
6	0%台	数値	15	総費用額に対する利用者負担額が「0%台」の利用者数(0%は除く)を出力	
7	1%台	数値	15	総費用額に対する利用者負担額が「1%台」の利用者数を出力	
8	2%台	数値	15	総費用額に対する利用者負担額が「2%台」の利用者数を出力	
9	3%台	数値	15	総費用額に対する利用者負担額が「3%台」の利用者数を出力	
10	4%台	数値	15	総費用額に対する利用者負担額が「4%台」の利用者数を出力	

項番	項目名	属性	バイト数	内容	備考
11	5%台	数値	15	総費用額に対する利用者負担額が「5%台」の利用者数を出力	
12	6%台	数値	15	総費用額に対する利用者負担額が「6%台」の利用者数を出力	
13	7%台	数値	15	総費用額に対する利用者負担額が「7%台」の利用者数を出力	
14	8%台	数値	15	総費用額に対する利用者負担額が「8%台」の利用者数を出力	
15	9%台	数値	15	総費用額に対する利用者負担額が「9%台」の利用者数を出力	
16	10%	数値	15	総費用額に対する利用者負担額が「10%」の利用者数を出力	
17	10%超	数値	15	総費用額に対する利用者負担額が「10%超」の利用者数を出力	
18	計	数値	15	上記の項番 5～項番 17 の合計を出力	

2.17 市町村単位におけるサービス利用状況(概況)

2.17.1 出力ファイルの概要

出力ファイル構成

CSV 形式のテキストデータファイルにて出力される。

出力ファイル例:

- (1) 市町村単位の場合

011111_201604_PREF_HP_240100_20160629144047.csv

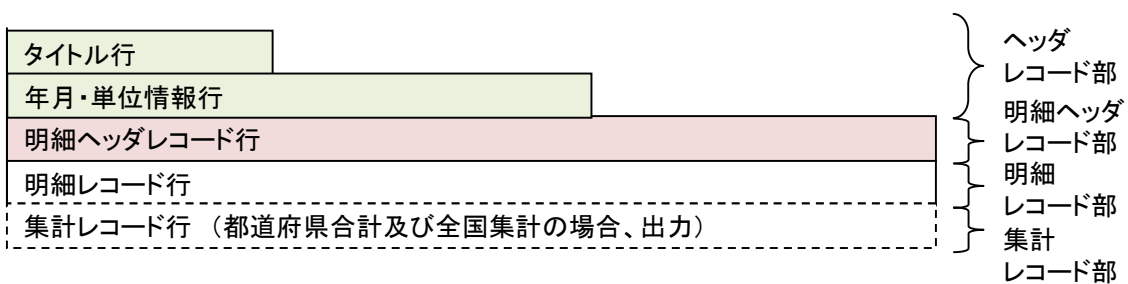
- (2) 都道府県合計の場合

01_201604_PREF_HP_240100_20160629144047.csv

- (3) 全国集計の場合

00_201604_PREF_HP_240100_20160720083248.csv

CSV データ構造



出カイメージ

		①市町村単位におけるサービス利用状況(概況)												
		【平成●●年●月サービス提供分】										(単位:人)		
都道府県名	市町村名	サービス利用		サービス利用		居宅介護		利用者数		利用者数		利用者数		利用者数
		利用者数	(再掲)	利用者数	(再掲)	利用者数	(再掲)	利用者数	(再掲)	利用者数	(再掲)	利用者数	(再掲)	
●●県	●●市	0	0	0	0	0	0	0	0	0	0	0	0	0

2.17.2 詳細レイアウト

▼ヘッダレコード

項番	項目名	属性	内容	備考
1	タイトル	漢字	3 列目に固定で「①市町村単位におけるサービス利用状況(概況)」を出力	1,2 列目は設定しない
2	サービス提供年月等	漢字	3 列目にサービス提供年月を【平成 YY 年 MM 月 サービス提供分】形式にて出力	1,2 列目は設定しない
3	単位	漢字	14 列目に「(単位 人数:人、日数:日、時間:時間)」を固定で出力	4~13 列目は設定しない

▼明細ヘッダレコード

項番	項目名	属性	内容	備考	
1	都道府県名	漢字	3 行目に固定で「都道府県名」を出力		
2	市町村名	漢字	3 行目に固定で「市町村名」を出力		
3	サービス利用者数(実数)	漢字	3 行目に固定で「サービス利用者数(実数)」を出力		
4	(再掲)サービス利用者数(実数)のうち介護保険給付対象者数	漢字	3 行目に固定で「(再掲)サービス利用者数(実数)のうち介護保険給付対象者数」を出力		
5	(再掲)サービス利用者数(実数)のうち特定旧法受給者数	漢字	3 行目に固定で「(再掲)サービス利用者数(実数)のうち特定旧法受給者数」を出力		
6	居宅介護	利用者数	漢字	3 行目に固定で「居宅介護」を出力、4 行目に固定で「利用者数」を出力	
7		(再掲)利用者数のうち介護保険給付対象者数	漢字	4 行目に固定で「(再掲)利用者数のうち介護保険給付対象者数」を出力	
8		(再掲)利用者数のうち特定旧法受給者数	漢字	4 行目に固定で「(再掲)利用者数のうち特定旧法受給者数」を出力	
9		利用時間数	漢字	4 行目に固定で「利用時間数」を出力	
10		1人当たり平均利用時間数	漢字	4 行目に固定で「1人当たり平均利用時間数」を出力	
11	重度訪問介護	利用者数	漢字	3 行目に固定で「重度訪問介護」を出力、4 行目に固定で「利用者数」を出力	
12		(再掲)利用者数のうち介護保険給付対象者数	漢字	4 行目に固定で「(再掲)利用者数のうち介護保険給付対象者数」を出力	
13		(再掲)利用者数のうち特定旧法受給者数	漢字	4 行目に固定で「(再掲)利用者数のうち特定旧法受給者数」を出力	

項番	項目名		属性	内容	備考
14	介護 重度訪問	利用時間数	漢字	4行目に固定で「利用時間数」を出力	
15		1人当たり平均 利用時間数	漢字	4行目に固定で「1人当たり平均利用時間数」を 出力	
16	行動 援護	利用者数	漢字	3行目に固定で「行動援護」を出力、4行目に固定 で「利用者数」を出力	
17		(再掲)利用者数 のうち介護保険 給付対象者数	漢字	4行目に固定で「(再掲)利用者数のうち介護保険 給付対象者数」を出力	
18		(再掲)利用者数 のうち特定旧法 受給者数	漢字	4行目に固定で「(再掲)利用者数のうち特定旧法 受給者数」を出力	
19		利用時間数	漢字	4行目に固定で「利用時間数」を出力	
20		1人当たり平均 利用時間数	漢字	4行目に固定で「1人当たり平均利用時間数」を 出力	
21	等重度 包括障 害者 支援	利用者数	漢字	3行目に固定で「重度障害者等包括支援」を出 力、4行目に固定で「利用者数」を出力	
22		(再掲)利用者数 のうち介護保険 給付対象者数	漢字	4行目に固定で「(再掲)利用者数のうち介護保険 給付対象者数」を出力	
23	同行 援護	利用者数	漢字	3行目に固定で「同行援護」を出力、4行目に固定 で「利用者数」を出力	
24		(再掲)利用者数 のうち介護保険 給付対象者数	漢字	4行目に固定で「(再掲)利用者数のうち介護保険 給付対象者数」を出力	
25		(再掲)利用者数 のうち特定旧法 受給者数	漢字	4行目に固定で「(再掲)利用者数のうち特定旧法 受給者数」を出力	
26		利用時間数	漢字	4行目に固定で「利用時間数」を出力	
27		1人当たり平均 利用時間数	漢字	4行目に固定で「1人当たり平均利用時間数」を 出力	
28	療養 介護	利用者数	漢字	3行目に固定で「療養介護」を出力、4行目に固定 で「利用者数」を出力	
29		(再掲)利用者数 のうち介護保険 給付対象者数	漢字	4行目に固定で「(再掲)利用者数のうち介護保険 給付対象者数」を出力	
30		(再掲)利用者数 のうち特定旧法 受給者数	漢字	4行目に固定で「(再掲)利用者数のうち特定旧法 受給者数」を出力	
31		利用日数	漢字	4行目に固定で「利用日数」を出力	
32		1人当たり平均 利用日数	漢字	4行目に固定で「1人当たり平均利用日数」を出 力	

項番	項目名	属性	内容	備考
33	利用者数	漢字	3行目に固定で「生活介護」を出力、4行目に固定で「利用者数」を出力	
34	(再掲)利用者数のうち介護保険給付対象者数	漢字	4行目に固定で「(再掲)利用者数のうち介護保険給付対象者数」を出力	
35	(再掲)利用者数のうち特定旧法受給者数	漢字	4行目に固定で「(再掲)利用者数のうち特定旧法受給者数」を出力	
36	利用日数	漢字	4行目に固定で「利用日数」を出力	
37	1人当たり平均利用日数	漢字	4行目に固定で「1人当たり平均利用日数」を出力	
38	利用者数	漢字	3行目に固定で「児童デイサービス」を出力、4行目に固定で「利用者数」を出力	
39	(再掲)利用者数のうち介護保険給付対象者数	漢字	4行目に固定で「(再掲)利用者数のうち介護保険給付対象者数」を出力	
40	(再掲)利用者数のうち特定旧法受給者数	漢字	4行目に固定で「(再掲)利用者数のうち特定旧法受給者数」を出力	
41	利用日数	漢字	4行目に固定で「利用日数」を出力	
42	1人当たり平均利用日数	漢字	4行目に固定で「1人当たり平均利用日数」を出力	
43	利用者数	漢字	3行目に固定で「短期入所」を出力、4行目に固定で「利用者数」を出力	
44	(再掲)利用者数のうち介護保険給付対象者数	漢字	4行目に固定で「(再掲)利用者数のうち介護保険給付対象者数」を出力	
45	(再掲)利用者数のうち特定旧法受給者数	漢字	4行目に固定で「(再掲)利用者数のうち特定旧法受給者数」を出力	
46	利用日数	漢字	4行目に固定で「利用日数」を出力	
47	1人当たり平均利用日数	漢字	4行目に固定で「1人当たり平均利用日数」を出力	
48	利用者数	漢字	3行目に固定で「(再掲)短期入所(福祉型)」を出力、4行目に固定で「利用者数」を出力	
49	(再掲)利用者数のうち介護保険給付対象者数	漢字	4行目に固定で「(再掲)利用者数のうち介護保険給付対象者数」を出力	
50	(再掲)利用者数のうち特定旧法受給者数	漢字	4行目に固定で「(再掲)利用者数のうち特定旧法受給者数」を出力	
51	利用日数	漢字	4行目に固定で「利用日数」を出力	
52	1人当たり平均利用日数	漢字	4行目に固定で「1人当たり平均利用日数」を出力	

項番	項目名	属性	内容	備考	
53	(再掲)短期入所(医療型)※3	利用者数	漢字	3行目に固定で「(再掲)短期入所(医療型)」を出力、4行目に固定で「利用者数」を出力	
54		(再掲)利用者数のうち介護保険給付対象者数	漢字	4行目に固定で「(再掲)利用者数のうち介護保険給付対象者数」を出力	
55		(再掲)利用者数のうち特定旧法受給者数	漢字	4行目に固定で「(再掲)利用者数のうち特定旧法受給者数」を出力	
56		利用日数	漢字	4行目に固定で「利用日数」を出力	
57		1人当たり平均利用日数	漢字	4行目に固定で「1人当たり平均利用日数」を出力	
58	共同生活介護	利用者数	漢字	3行目に固定で「共同生活介護」を出力、4行目に固定で「利用者数」を出力	
59		(再掲)利用者数のうち介護保険給付対象者数	漢字	4行目に固定で「(再掲)利用者数のうち介護保険給付対象者数」を出力	
60		(再掲)利用者数のうち特定旧法受給者数	漢字	4行目に固定で「(再掲)利用者数のうち特定旧法受給者数」を出力	
61		利用日数	漢字	4行目に固定で「利用日数」を出力	
62		1人当たり平均利用日数	漢字	4行目に固定で「1人当たり平均利用日数」を出力	
63	施設入所支援	利用者数	漢字	3行目に固定で「施設入所支援」を出力、4行目に固定で「利用者数」を出力	
64		(再掲)利用者数のうち介護保険給付対象者数	漢字	4行目に固定で「(再掲)利用者数のうち介護保険給付対象者数」を出力	
65		(再掲)利用者数のうち特定旧法受給者数	漢字	4行目に固定で「(再掲)利用者数のうち特定旧法受給者数」を出力	
66		利用日数	漢字	4行目に固定で「利用日数」を出力	
67		1人当たり平均利用日数	漢字	4行目に固定で「1人当たり平均利用日数」を出力	
68	共同生活援助(介護サービス包括型)※1	利用者数	漢字	3行目に固定で「共同生活援助(介護サービス包括型)」を出力、4行目に固定で「利用者数」を出力	
69		(再掲)利用者数のうち介護保険給付対象者数	漢字	4行目に固定で「(再掲)利用者数のうち介護保険給付対象者数」を出力	
70		(再掲)利用者数のうち特定旧法受給者数	漢字	4行目に固定で「(再掲)利用者数のうち特定旧法受給者数」を出力	
71		利用日数	漢字	4行目に固定で「利用日数」を出力	
72		1人当たり平均利用日数	漢字	4行目に固定で「1人当たり平均利用日数」を出力	

項番	項目名	属性	内容	備考
73	利用者数	漢字	3行目に固定で「共同生活援助(外部サービス利用型)」を出力、4行目に固定で「利用者数」を出力	
74	(再掲)利用者数のうち介護保険給付対象者数	漢字	4行目に固定で「(再掲)利用者数のうち介護保険給付対象者数」を出力	
75	(再掲)利用者数のうち特定旧法受給者数	漢字	4行目に固定で「(再掲)利用者数のうち特定旧法受給者数」を出力	
76	(再掲)受託居宅介護サービス利用者数	漢字	4行目に固定で「(再掲)受託居宅介護サービス利用者数」を出力	
77	利用日数	漢字	4行目に固定で「利用日数」を出力	
78	1人当たり平均利用日数	漢字	4行目に固定で「1人当たり平均利用日数」を出力	
79	利用時間数	漢字	4行目に固定で「利用時間数」を出力	
80	1人当たり平均利用時間数	漢字	4行目に固定で「1人当たり平均利用時間数」を出力	
81	利用者数	漢字	3行目に固定で「自立訓練(機能訓練)」を出力、4行目に固定で「利用者数」を出力	
82	(再掲)利用者数のうち介護保険給付対象者数	漢字	4行目に固定で「(再掲)利用者数のうち介護保険給付対象者数」を出力	
83	(再掲)利用者数のうち特定旧法受給者数	漢字	4行目に固定で「(再掲)利用者数のうち特定旧法受給者数」を出力	
84	利用日数	漢字	4行目に固定で「利用日数」を出力	
85	1人当たり平均利用日数	漢字	4行目に固定で「1人当たり平均利用日数」を出力	
86	利用者数	漢字	3行目に固定で「(再掲)自立訓練(機能訓練)(通所)」を出力、4行目に固定で「利用者数」を出力	
87	(再掲)利用者数のうち介護保険給付対象者数	漢字	4行目に固定で「(再掲)利用者数のうち介護保険給付対象者数」を出力	
88	(再掲)利用者数のうち特定旧法受給者数	漢字	4行目に固定で「(再掲)利用者数のうち特定旧法受給者数」を出力	
89	利用日数	漢字	4行目に固定で「利用日数」を出力	
90	1人当たり平均利用日数	漢字	4行目に固定で「1人当たり平均利用日数」を出力	

項番	項目名	属性	内容	備考
91	(再掲)自立訓練(機能訓練) (訪問)※3	利用者数	漢字	3行目に固定で「(再掲)自立訓練(機能訓練)(訪問)」を出力、4行目に固定で「利用者数」を出力
92		(再掲)利用者数のうち介護保険給付対象者数	漢字	4行目に固定で「(再掲)利用者数のうち介護保険給付対象者数」を出力
93		(再掲)利用者数のうち特定旧法受給者数	漢字	4行目に固定で「(再掲)利用者数のうち特定旧法受給者数」を出力
94		利用日数	漢字	4行目に固定で「利用日数」を出力
95		1人当たり平均利用日数	漢字	4行目に固定で「1人当たり平均利用日数」を出力
96	自立訓練(生活訓練)	利用者数	漢字	3行目に固定で「自立訓練(生活訓練)」を出力、4行目に固定で「利用者数」を出力
97		(再掲)利用者数のうち介護保険給付対象者数	漢字	4行目に固定で「(再掲)利用者数のうち介護保険給付対象者数」を出力
98		(再掲)利用者数のうち特定旧法受給者数	漢字	4行目に固定で「(再掲)利用者数のうち特定旧法受給者数」を出力
99		利用日数	漢字	4行目に固定で「利用日数」を出力
100		1人当たり平均利用日数	漢字	4行目に固定で「1人当たり平均利用日数」を出力
101	(再掲)自立訓練(生活訓練) (通所)※3	利用者数	漢字	3行目に固定で「(再掲)自立訓練(生活訓練)(通所)」を出力、4行目に固定で「利用者数」を出力
102		(再掲)利用者数のうち介護保険給付対象者数	漢字	4行目に固定で「(再掲)利用者数のうち介護保険給付対象者数」を出力
103		(再掲)利用者数のうち特定旧法受給者数	漢字	4行目に固定で「(再掲)利用者数のうち特定旧法受給者数」を出力
104		利用日数	漢字	4行目に固定で「利用日数」を出力
105		1人当たり平均利用日数	漢字	4行目に固定で「1人当たり平均利用日数」を出力
106	(再掲)自立訓練(生活訓練) (訪問)※3	利用者数	漢字	3行目に固定で「(再掲)自立訓練(生活訓練)(訪問)」を出力、4行目に固定で「利用者数」を出力
107		(再掲)利用者数のうち介護保険給付対象者数	漢字	4行目に固定で「(再掲)利用者数のうち介護保険給付対象者数」を出力
108		(再掲)利用者数のうち特定旧法受給者数	漢字	4行目に固定で「(再掲)利用者数のうち特定旧法受給者数」を出力
109		利用日数	漢字	4行目に固定で「利用日数」を出力
110		1人当たり平均利用日数	漢字	4行目に固定で「1人当たり平均利用日数」を出力

項番	項目名	属性	内容	備考	
111	宿泊型自立訓練	利用者数	漢字	3行目に固定で「宿泊型自立訓練」を出力、4行目に固定で「利用者数」を出力	
112		(再掲)利用者数のうち介護保険給付対象者数	漢字	4行目に固定で「(再掲)利用者数のうち介護保険給付対象者数」を出力	
113		(再掲)利用者数のうち特定旧法受給者数	漢字	4行目に固定で「(再掲)利用者数のうち特定旧法受給者数」を出力	
114		利用日数	漢字	4行目に固定で「利用日数」を出力	
115		1人当たり平均利用日数	漢字	4行目に固定で「1人当たり平均利用日数」を出力	
116	就労移行支援	利用者数	漢字	3行目に固定で「就労移行支援」を出力、4行目に固定で「利用者数」を出力	
117		(再掲)利用者数のうち介護保険給付対象者数	漢字	4行目に固定で「(再掲)利用者数のうち介護保険給付対象者数」を出力	
118		(再掲)利用者数のうち特定旧法受給者数	漢字	4行目に固定で「(再掲)利用者数のうち特定旧法受給者数」を出力	
119		利用日数	漢字	4行目に固定で「利用日数」を出力	
120		1人当たり平均利用日数	漢字	4行目に固定で「1人当たり平均利用日数」を出力	
121	就労移行支援(養成施設)	利用者数	漢字	3行目に固定で「就労移行支援(養成施設)」を出力、4行目に固定で「利用者数」を出力	
122		(再掲)利用者数のうち介護保険給付対象者数	漢字	4行目に固定で「(再掲)利用者数のうち介護保険給付対象者数」を出力	
123		(再掲)利用者数のうち特定旧法受給者数	漢字	4行目に固定で「(再掲)利用者数のうち特定旧法受給者数」を出力	
124		利用日数	漢字	4行目に固定で「利用日数」を出力	
125		1人当たり平均利用日数	漢字	4行目に固定で「1人当たり平均利用日数」を出力	
126	就労継続支援(A型)	利用者数	漢字	3行目に固定で「就労継続支援(A型)」を出力、4行目に固定で「利用者数」を出力	
127		(再掲)利用者数のうち介護保険給付対象者数	漢字	4行目に固定で「(再掲)利用者数のうち介護保険給付対象者数」を出力	
128		(再掲)利用者数のうち特定旧法受給者数	漢字	4行目に固定で「(再掲)利用者数のうち特定旧法受給者数」を出力	
129		利用日数	漢字	4行目に固定で「利用日数」を出力	
130		1人当たり平均利用日数	漢字	4行目に固定で「1人当たり平均利用日数」を出力	

項番	項目名	属性	内容	備考
131	利用者数	漢字	3行目に固定で「就労継続支援(B型)」を出力、4行目に固定で「利用者数」を出力	
132	(再掲)利用者数のうち介護保険給付対象者数	漢字	4行目に固定で「(再掲)利用者数のうち介護保険給付対象者数」を出力	
133	(再掲)利用者数のうち特定旧法受給者数	漢字	4行目に固定で「(再掲)利用者数のうち特定旧法受給者数」を出力	
134	利用日数	漢字	4行目に固定で「利用日数」を出力	
135	1人当たり平均利用日数	漢字	4行目に固定で「1人当たり平均利用日数」を出力	
136	利用者数	漢字	3行目に固定で「旧身体障害者更生施設支援(入所)」を出力、4行目に固定で「利用者数」を出力	
137	(再掲)利用者数のうち介護保険給付対象者数	漢字	4行目に固定で「(再掲)利用者数のうち介護保険給付対象者数」を出力	
138	(再掲)利用者数のうち特定旧法受給者数	漢字	4行目に固定で「(再掲)利用者数のうち特定旧法受給者数」を出力	
139	利用日数	漢字	4行目に固定で「利用日数」を出力	
140	1人当たり平均利用日数	漢字	4行目に固定で「1人当たり平均利用日数」を出力	
141	利用者数	漢字	3行目に固定で「旧身体障害者更生施設支援(通所)」を出力、4行目に固定で「利用者数」を出力	
142	(再掲)利用者数のうち介護保険給付対象者数	漢字	4行目に固定で「(再掲)利用者数のうち介護保険給付対象者数」を出力	
143	(再掲)利用者数のうち特定旧法受給者数	漢字	4行目に固定で「(再掲)利用者数のうち特定旧法受給者数」を出力	
144	利用日数	漢字	4行目に固定で「利用日数」を出力	
145	1人当たり平均利用日数	漢字	4行目に固定で「1人当たり平均利用日数」を出力	
146	利用者数	漢字	3行目に固定で「旧身体障害者療護施設支援(入所)」を出力、4行目に固定で「利用者数」を出力	
147	(再掲)利用者数のうち介護保険給付対象者数	漢字	4行目に固定で「(再掲)利用者数のうち介護保険給付対象者数」を出力	
148	(再掲)利用者数のうち特定旧法受給者数	漢字	4行目に固定で「(再掲)利用者数のうち特定旧法受給者数」を出力	
149	利用日数	漢字	4行目に固定で「利用日数」を出力	
150	1人当たり平均利用日数	漢字	4行目に固定で「1人当たり平均利用日数」を出力	

項番	項目名	属性	内容	備考	
151	旧身体障害者療護施設支援(通所)	利用者数	漢字	3行目に固定で「旧身体障害者療護施設支援(通所)」を出力、4行目に固定で「利用者数」を出力	
152		(再掲)利用者数のうち介護保険給付対象者数	漢字	4行目に固定で「(再掲)利用者数のうち介護保険給付対象者数」を出力	
153		(再掲)利用者数のうち特定旧法受給者数	漢字	4行目に固定で「(再掲)利用者数のうち特定旧法受給者数」を出力	
154		利用日数	漢字	4行目に固定で「利用日数」を出力	
155		1人当たり平均利用日数	漢字	4行目に固定で「1人当たり平均利用日数」を出力	
156	旧身体障害者授産施設支援(入所)	利用者数	漢字	3行目に固定で「旧身体障害者授産施設支援(入所)」を出力、4行目に固定で「利用者数」を出力	
157		(再掲)利用者数のうち介護保険給付対象者数	漢字	4行目に固定で「(再掲)利用者数のうち介護保険給付対象者数」を出力	
158		(再掲)利用者数のうち特定旧法受給者数	漢字	4行目に固定で「(再掲)利用者数のうち特定旧法受給者数」を出力	
159		利用日数	漢字	4行目に固定で「利用日数」を出力	
160		1人当たり平均利用日数	漢字	4行目に固定で「1人当たり平均利用日数」を出力	
161	旧身体障害者授産施設支援(通所)	利用者数	漢字	3行目に固定で「旧身体障害者授産施設支援(通所)」を出力、4行目に固定で「利用者数」を出力	
162		(再掲)利用者数のうち介護保険給付対象者数	漢字	4行目に固定で「(再掲)利用者数のうち介護保険給付対象者数」を出力	
163		(再掲)利用者数のうち特定旧法受給者数	漢字	4行目に固定で「(再掲)利用者数のうち特定旧法受給者数」を出力	
164		利用日数	漢字	4行目に固定で「利用日数」を出力	
165		1人当たり平均利用日数	漢字	4行目に固定で「1人当たり平均利用日数」を出力	
166	旧知的障害者更生施設支援(入所)	利用者数	漢字	3行目に固定で「旧知的障害者更生施設支援(入所)」を出力、4行目に固定で「利用者数」を出力	
167		(再掲)利用者数のうち介護保険給付対象者数	漢字	4行目に固定で「(再掲)利用者数のうち介護保険給付対象者数」を出力	
168		(再掲)利用者数のうち特定旧法受給者数	漢字	4行目に固定で「(再掲)利用者数のうち特定旧法受給者数」を出力	
169		利用日数	漢字	4行目に固定で「利用日数」を出力	
170		1人当たり平均利用日数	漢字	4行目に固定で「1人当たり平均利用日数」を出力	

項番	項目名	属性	内容	備考	
171	旧知的障害者更生施設支援(通所)	利用者数	漢字	3行目に固定で「旧知的障害者更生施設支援(通所)」を出力、4行目に固定で「利用者数」を出力	
172		(再掲)利用者数のうち介護保険給付対象者数	漢字	4行目に固定で「(再掲)利用者数のうち介護保険給付対象者数」を出力	
173		(再掲)利用者数のうち特定旧法受給者数	漢字	4行目に固定で「(再掲)利用者数のうち特定旧法受給者数」を出力	
174		利用日数	漢字	4行目に固定で「利用日数」を出力	
175		1人当たり平均利用日数	漢字	4行目に固定で「1人当たり平均利用日数」を出力	
176	旧知的障害者授産施設支援(入所)	利用者数	漢字	3行目に固定で「旧知的障害者授産施設支援(入所)」を出力、4行目に固定で「利用者数」を出力	
177		(再掲)利用者数のうち介護保険給付対象者数	漢字	4行目に固定で「(再掲)利用者数のうち介護保険給付対象者数」を出力	
178		(再掲)利用者数のうち特定旧法受給者数	漢字	4行目に固定で「(再掲)利用者数のうち特定旧法受給者数」を出力	
179		利用日数	漢字	4行目に固定で「利用日数」を出力	
180		1人当たり平均利用日数	漢字	4行目に固定で「1人当たり平均利用日数」を出力	
181	旧知的障害者授産施設支援(通所)	利用者数	漢字	3行目に固定で「旧知的障害者授産施設支援(通所)」を出力、4行目に固定で「利用者数」出力	
182		(再掲)利用者数のうち介護保険給付対象者数	漢字	4行目に固定で「(再掲)利用者数のうち介護保険給付対象者数」を出力	
183		(再掲)利用者数のうち特定旧法受給者数	漢字	4行目に固定で「(再掲)利用者数のうち特定旧法受給者数」を出力	
184		利用日数	漢字	4行目に固定で「利用日数」を出力	
185		1人当たり平均利用日数	漢字	4行目に固定で「1人当たり平均利用日数」を出力	
186	旧知的障害者通勤寮支援	利用者数	漢字	3行目に固定で「旧知的障害者通勤寮支援」を出力、4行目に固定で「利用者数」を出力	
187		(再掲)利用者数のうち介護保険給付対象者数	漢字	4行目に固定で「(再掲)利用者数のうち介護保険給付対象者数」を出力	
188		(再掲)利用者数のうち特定旧法受給者数	漢字	4行目に固定で「(再掲)利用者数のうち特定旧法受給者数」を出力	
189		利用日数	漢字	4行目に固定で「利用日数」を出力	
190		1人当たり平均利用日数	漢字	4行目に固定で「1人当たり平均利用日数」を出力	
191	指定相談支援利用者数	漢字	3行目に固定で「指定相談支援」を出力、4行目に固定で「利用者数」を出力		

項番	項目名	属性	内容	備考	
192	計画相談支援 利用者数	漢字	3行目に固定で「計画相談支援」を出力 4行目に固定で「利用者数」を出力		
193	地域移行支援	利用者数	漢字	3行目に固定で「地域移行支援」を出力、4行目に 固定で「利用者数」を出力	
194		(再掲)利用者数 のうち介護保険給 付対象者数	漢字	4行目に固定で「(再掲)利用者数のうち介護保険 給付対象者数」を出力	
195		(再掲)利用者数 のうち特定旧法受 給者数	漢字	4行目に固定で「(再掲)利用者数のうち特定旧法 受給者数」を出力	
196		利用日数	漢字	4行目に固定で「利用日数」を出力	
197		1人当たり平均 利用日数	漢字	4行目に固定で「1人当たり平均利用日数」を出 力	
198	地域定着支援	利用者数	漢字	3行目に固定で「地域定着支援」を出力、4行目に 固定で「利用者数」を出力	
199		(再掲)利用者数 のうち介護保険給 付対象者数	漢字	4行目に固定で「(再掲)利用者数のうち介護保険 給付対象者数」を出力	
200		(再掲)利用者数 のうち特定旧法受 給者数	漢字	4行目に固定で「(再掲)利用者数のうち特定旧法 受給者数」を出力	
201		利用日数	漢字	4行目に固定で「利用日数」を出力	
202		1人当たり平均 利用日数	漢字	4行目に固定で「1人当たり平均利用日数」を出 力	

※1 サービス提供年月が平成 26 年 3 月以前の場合、「共同生活援助(介護サービス包括型)」は「共同生活援助」と読み替えて使用する。

※2 サービス提供年月が平成 26 年 4 月以降の場合、出力する。

※3 サービス提供年月が平成 28 年 4 月以降の場合、出力する。

▼明細レコード

項番	項目名	属性	バイト 数	内容	備考
1	都道府県名	漢字	10	都道府県名を出力	※4
2	市町村名	漢字	20	市町村名を出力	※5
3	サービス利用者数 (実数)	英数	15	サービス提供年月時点でのサービス利用者数 を出力	
4	(再掲)サービス利用 者数(実数)のうち介 護保険給付対象者数	英数	15	サービス利用者数のうち、受給者台帳(基本) の介護保険給付対象者有無が「2:有り」、また はサービス提供年月の1日現在65歳以上の 利用者数を出力	
5	(再掲)サービス利用 者数(実数)のうち特 定旧法受給者数	英数	15	サービス利用者数のうち、受給者台帳(基本) の特定旧法受給者区分(経過措置対象者)が 「2:対象(通所)」、または「3:対象(入所)」の利 用者数を出力	

項番	項目名	属性	バイト数	内容	備考
6	利用者数	英数	15	居宅介護をサービス提供年月時点で利用した人数を出力	
7	(再掲)利用者数のうち介護保険給付対象者数	英数	15	居宅介護をサービス提供年月時点で利用した人数のうち、受給者台帳(基本)の介護保険給付対象者有無が「2:有り」、またはサービス提供年月の1日現在65歳以上の人数を出力	
8	(再掲)利用者数のうち特定旧法受給者数	英数	15	居宅介護をサービス提供年月時点で利用した人数のうち、受給者台帳(基本)の特定旧法受給者区分(経過措置対象者)が「2:対象(通所)」、または「3:対象(入所)」の人数を出力	
9	利用時間数	英数	15	居宅介護をサービス提供年月時点で利用した時間の合計を出力	
10	1人当たり平均利用時間数	英数	15	利用時間数÷利用者数[小数点第2位を四捨五入]により求めた平均利用時間数を出力	※6
11	利用者数	英数	15	重度訪問介護をサービス提供年月時点で利用した人数を出力	
12	(再掲)利用者数のうち介護保険給付対象者数	英数	15	重度訪問介護をサービス提供年月時点で利用した人数のうち、受給者台帳(基本)の介護保険給付対象者有無が「2:有り」、またはサービス提供年月の1日現在65歳以上の人数を出力	
13	(再掲)利用者数のうち特定旧法受給者数	英数	15	重度訪問介護をサービス提供年月時点で利用した人数のうち、受給者台帳(基本)の特定旧法受給者区分(経過措置対象者)が「2:対象(通所)」、または「3:対象(入所)」の人数を出力	
14	利用時間数	英数	15	重度訪問介護をサービス提供年月時点で利用した時間の合計を出力	
15	1人当たり平均利用時間数	英数	15	利用時間数÷利用者数[小数点第2位を四捨五入]により求めた平均利用時間数を出力	※6
16	利用者数	英数	15	行動援護をサービス提供年月時点で利用した人数を出力	
17	(再掲)利用者数のうち介護保険給付対象者数	英数	15	行動援護をサービス提供年月時点で利用した人数のうち、受給者台帳(基本)の介護保険給付対象者有無が「2:有り」、またはサービス提供年月の1日現在65歳以上の人数を出力	
18	(再掲)利用者数のうち特定旧法受給者数	英数	15	行動援護をサービス提供年月時点で利用した人数のうち、受給者台帳(基本)の特定旧法受給者区分(経過措置対象者)が「2:対象(通所)」、または「3:対象(入所)」の人数を出力	
19	利用時間数	英数	15	行動援護をサービス提供年月時点で利用した時間の合計を出力	
20	1人当たり平均利用時間数	英数	15	利用時間数÷利用者数[小数点第2位を四捨五入]により求めた平均利用時間数を出力	※6

項番	項目名		属性	バイト数	内容	備考
21	重度障害者等 包括支援	利用者数	英数	15	重度障害者等包括支援をサービス提供年月時点で利用した人数を出力	
22		(再掲)利用者数のうち介護保険給付対象者数	英数	15	重度障害者等包括支援をサービス提供年月時点で利用した人数のうち、受給者台帳(基本)の介護保険給付対象者有無が「2:有り」、またはサービス提供年月の1日現在65歳以上の人数を出力	
23	同行援護	利用者数	英数	15	同行援護をサービス提供年月時点で利用した人数を出力	
24		(再掲)利用者数のうち介護保険給付対象者数	英数	15	同行援護をサービス提供年月時点で利用した人数のうち、受給者台帳(基本)の介護保険給付対象者有無が「2:有り」、またはサービス提供年月の1日現在65歳以上の人数を出力	
25		(再掲)利用者数のうち特定旧法受給者数	英数	15	同行援護をサービス提供年月時点で利用した人数のうち、受給者台帳(基本)の特定旧法受給者区分(経過措置対象者)が「2:対象(通所)」、または「3:対象(入所)」の人数を出力	
26		利用時間数	英数	15	同行援護をサービス提供年月時点で利用した時間の合計を出力	
27		1人当たり平均利用時間数	英数	15	利用時間数÷利用者数[小数点第2位を四捨五入]により求めた平均利用時間数を出力	※6
28	療養介護	利用者数	英数	15	療養介護をサービス提供年月時点で利用した人数を出力	
29		(再掲)利用者数のうち介護保険給付対象者数	英数	15	療養介護をサービス提供年月時点で利用した人数のうち、受給者台帳(基本)の介護保険給付対象者有無が「2:有り」、またはサービス提供年月の1日現在65歳以上の人数を出力	
30		(再掲)利用者数のうち特定旧法受給者数	英数	15	療養介護をサービス提供年月時点で利用した人数のうち、受給者台帳(基本)の特定旧法受給者区分(経過措置対象者)が「2:対象(通所)」、または「3:対象(入所)」の人数を出力	
31		利用日数	英数	15	療養介護をサービス提供年月時点で利用した日数の合計を出力	
32		1人当たり平均利用日数	英数	15	利用日数÷利用者数[小数点第2位を四捨五入]により求めた平均利用日数を出力	※6
33	生活介護	利用者数	英数	15	生活介護をサービス提供年月時点で利用した人数を出力	
34		(再掲)利用者数のうち介護保険給付対象者数	英数	15	生活介護をサービス提供年月時点で利用した人数のうち、受給者台帳(基本)の介護保険給付対象者有無が「2:有り」、またはサービス提供年月の1日現在65歳以上の人数を出力	
35		(再掲)利用者数のうち特定旧法受給者数	英数	15	生活介護をサービス提供年月時点で利用した人数のうち、受給者台帳(基本)の特定旧法受給者区分(経過措置対象者)が「2:対象(通所)」、または「3:対象(入所)」の人数を出力	
36		利用日数	英数	15	生活介護をサービス提供年月時点で利用した日数の合計を出力	
37		1人当たり平均利用日数	英数	15	利用日数÷利用者数[小数点第2位を四捨五入]により求めた平均利用日数を出力	※6

項番	項目名	属性	バイト数	内容	備考
38	利用者数	英数	15	児童デイサービスをサービス提供年月時点で利用した人数を出力	
39	(再掲)利用者数のうち介護保険給付対象者数	英数	15	児童デイサービスをサービス提供年月時点で利用した人数のうち、受給者台帳(基本)の介護保険給付対象者有無が「2:有り」、またはサービス提供年月の1日現在65歳以上の人数を出力	
40	(再掲)利用者数のうち特定旧法受給者数	英数	15	児童デイサービスをサービス提供年月時点で利用した人数のうち、受給者台帳(基本)の特定旧法受給者区分(経過措置対象者)が「2:対象(通所)」、または「3:対象(入所)」の人数を出力	
41	利用日数	英数	15	児童デイサービスをサービス提供年月時点で利用した日数の合計を出力	
42	1人当たり平均利用日数	英数	15	利用日数÷利用者数[小数点第2位を四捨五入]により求めた平均利用日数を出力	※6
43	利用者数	英数	15	短期入所をサービス提供年月時点で利用した人数を出力	
44	(再掲)利用者数のうち介護保険給付対象者数	英数	15	短期入所をサービス提供年月時点で利用した人数のうち、受給者台帳(基本)の介護保険給付対象者有無が「2:有り」、またはサービス提供年月の1日現在65歳以上の人数を出力	
45	(再掲)利用者数のうち特定旧法受給者数	英数	15	短期入所をサービス提供年月時点で利用した人数のうち、受給者台帳(基本)の特定旧法受給者区分(経過措置対象者)が「2:対象(通所)」、または「3:対象(入所)」の人数を出力	
46	利用日数	英数	15	短期入所をサービス提供年月時点で利用した日数の合計を出力	
47	1人当たり平均利用日数	英数	15	利用日数÷利用者数[小数点第2位を四捨五入]により求めた平均利用日数を出力	※6
48	利用者数	英数	15	短期入所(福祉型)をサービス提供年月時点で利用した人数を出力	
49	(再掲)利用者数のうち介護保険給付対象者数	英数	15	短期入所(福祉型)をサービス提供年月時点で利用した人数のうち、受給者台帳(基本)の介護保険給付対象者有無が「2:有り」、またはサービス提供年月の1日現在65歳以上の人数を出力	
50	(再掲)利用者数のうち特定旧法受給者数	英数	15	短期入所(福祉型)をサービス提供年月時点で利用した人数のうち、受給者台帳(基本)の特定旧法受給者区分(経過措置対象者)が「2:対象(通所)」、または「3:対象(入所)」の人数を出力	
51	利用日数	英数	15	短期入所(福祉型)をサービス提供年月時点で利用した日数の合計を出力	
52	1人当たり平均利用日数	英数	15	利用日数÷利用者数[小数点第2位を四捨五入]により求めた平均利用日数を出力	※6

項番	項目名	属性	バイト数	内容	備考
53	利用者数	英数	15	短期入所(医療型)をサービス提供年月時点で利用した人数を出力	
54	(再掲)利用者数のうち介護保険給付対象者数	英数	15	短期入所(医療型)をサービス提供年月時点で利用した人数のうち、受給者台帳(基本)の介護保険給付対象者有無が「2:有り」、またはサービス提供年月の1日現在65歳以上の人数を出力	
55	(再掲)利用者数のうち特定旧法受給者数	英数	15	短期入所(医療型)をサービス提供年月時点で利用した人数のうち、受給者台帳(基本)の特定旧法受給者区分(経過措置対象者)が「2:対象(通所)」、または「3:対象(入所)」の人数を出力	
56	利用日数	英数	15	短期入所(医療型)をサービス提供年月時点で利用した日数の合計を出力	
57	1人当たり平均利用日数	英数	15	利用日数÷利用者数[小数点第2位を四捨五入]により求めた平均利用日数を出力	※6
58	利用者数	英数	15	共同生活介護をサービス提供年月時点で利用した人数を出力	
59	(再掲)利用者数のうち介護保険給付対象者数	英数	15	共同生活介護をサービス提供年月時点で利用した人数のうち、受給者台帳(基本)の介護保険給付対象者有無が「2:有り」、またはサービス提供年月の1日現在65歳以上の人数を出力	
60	(再掲)利用者数のうち特定旧法受給者数	英数	15	共同生活介護をサービス提供年月時点で利用した人数のうち、受給者台帳(基本)の特定旧法受給者区分(経過措置対象者)が「2:対象(通所)」、または「3:対象(入所)」の人数を出力	
61	利用日数	英数	15	共同生活介護をサービス提供年月時点で利用した日数の合計を出力	
62	1人当たり平均利用日数	英数	15	利用日数÷利用者数[小数点第2位を四捨五入]により求めた平均利用日数を出力	※6
63	利用者数	英数	15	施設入所支援をサービス提供年月時点で利用した人数を出力	
64	(再掲)利用者数のうち介護保険給付対象者数	英数	15	施設入所支援をサービス提供年月時点で利用した人数のうち、受給者台帳(基本)の介護保険給付対象者有無が「2:有り」、またはサービス提供年月の1日現在65歳以上の人数を出力	
65	(再掲)利用者数のうち特定旧法受給者数	英数	15	施設入所支援をサービス提供年月時点で利用した人数のうち、受給者台帳(基本)の特定旧法受給者区分(経過措置対象者)が「2:対象(通所)」、または「3:対象(入所)」の人数を出力	
66	利用日数	英数	15	施設入所支援をサービス提供年月時点で利用した日数の合計を出力	
67	1人当たり平均利用日数	英数	15	利用日数÷利用者数[小数点第2位を四捨五入]により求めた平均利用日数を出力	※6

項番	項目名	属性	バイト数	内容	備考
68	利用者数	英数	15	共同生活援助(介護サービス包括型)をサービス提供年月時点で利用した人数を出力	
69	(再掲)利用者数のうち介護保険給付対象者数	英数	15	共同生活援助(介護サービス包括型)をサービス提供年月時点で利用した人数のうち、受給者台帳(基本)の介護保険給付対象者有無が「2:有り」、またはサービス提供年月の1日現在65歳以上の人数を出力	
70	(再掲)利用者数のうち特定旧法受給者数	英数	15	共同生活援助(介護サービス包括型)をサービス提供年月時点で利用した人数のうち、受給者台帳(基本)の特定旧法受給者区分(経過措置対象者)が「2:対象(通所)」、または「3:対象(入所)」の人数を出力	
71	利用日数	英数	15	共同生活援助(介護サービス包括型)をサービス提供年月時点で利用した日数の合計を出力	
72	1人当たり平均利用日数	英数	15	利用日数÷利用者数[小数点第2位を四捨五入]により求めた平均利用日数を出力	※6
73	利用者数	英数	15	共同生活援助(外部サービス利用型)をサービス提供年月時点で利用した人数を出力	
74	(再掲)利用者数のうち介護保険給付対象者数	英数	15	共同生活援助(外部サービス利用型)をサービス提供年月時点で利用した人数のうち、受給者台帳(基本)の介護保険給付対象者有無が「2:有り」、またはサービス提供年月の1日現在65歳以上の人数を出力	
75	(再掲)利用者数のうち特定旧法受給者数	英数	15	共同生活援助(外部サービス利用型)をサービス提供年月時点で利用した人数のうち、受給者台帳(基本)の特定旧法受給者区分(経過措置対象者)が「2:対象(通所)」、または「3:対象(入所)」の人数を出力	
76	(再掲)受託居宅介護サービス利用者数	英数	15	共同生活援助(外部サービス利用型)の受託居宅介護サービスをサービス提供年月時点で利用した利用者数を出力	
77	利用日数	英数	15	共同生活援助(外部サービス利用型)をサービス提供年月時点で利用した日数の合計を出力	
78	1人当たり平均利用日数	英数	15	利用日数÷利用者数[小数点第2位を四捨五入]により求めた平均利用日数を出力	※6
79	利用時間数	英数	15	共同生活援助(外部サービス利用型)の受託居宅介護サービスをサービス提供年月時点で利用した時間の合計を出力	
80	1人当たり平均利用時間数	英数	15	利用時間数÷(再掲)受託居宅介護サービス利用者数[小数点第2位を四捨五入]により求めた平均利用時間数を出力	※6

項番	項目名	属性	バイト数	内容	備考
81	利用者数	英数	15	自立訓練(機能訓練)をサービス提供年月時点で利用した人数を出力	
82	(再掲)利用者数のうち介護保険給付対象者数	英数	15	自立訓練(機能訓練)をサービス提供年月時点で利用した人数のうち、受給者台帳(基本)の介護保険給付対象者有無が「2:有り」、またはサービス提供年月の1日現在65歳以上の人数を出力	
83	(再掲)利用者数のうち特定旧法受給者数	英数	15	自立訓練(機能訓練)をサービス提供年月時点で利用した人数のうち、受給者台帳(基本)の特定旧法受給者区分(経過措置対象者)が「2:対象(通所)」、または「3:対象(入所)」の人数を出力	
84	利用日数	英数	15	自立訓練(機能訓練)をサービス提供年月時点で利用した日数の合計を出力	
85	1人当たり平均利用日数	英数	15	利用日数÷利用者数[小数点第2位を四捨五入]により求めた平均利用日数を出力	※6
86	利用者数	英数	15	自立訓練(機能訓練)(通所)をサービス提供年月時点で利用した人数を出力	※7
87	(再掲)利用者数のうち介護保険給付対象者数	英数	15	自立訓練(機能訓練)(通所)をサービス提供年月時点で利用した人数のうち、受給者台帳(基本)の介護保険給付対象者有無が「2:有り」、またはサービス提供年月の1日現在65歳以上の人数を出力	※7
88	(再掲)利用者数のうち特定旧法受給者数	英数	15	自立訓練(機能訓練)(通所)をサービス提供年月時点で利用した人数のうち、受給者台帳(基本)の特定旧法受給者区分(経過措置対象者)が「2:対象(通所)」、または「3:対象(入所)」の人数を出力	※7
89	利用日数	英数	15	自立訓練(機能訓練)(通所)をサービス提供年月時点で利用した日数の合計を出力	※7
90	1人当たり平均利用日数	英数	15	利用日数÷利用者数[小数点第2位を四捨五入]により求めた平均利用日数を出力	※6
91	利用者数	英数	15	自立訓練(機能訓練)(訪問)をサービス提供年月時点で利用した人数を出力	※7
92	(再掲)利用者数のうち介護保険給付対象者数	英数	15	自立訓練(機能訓練)(訪問)をサービス提供年月時点で利用した人数のうち、受給者台帳(基本)の介護保険給付対象者有無が「2:有り」、またはサービス提供年月の1日現在65歳以上の人数を出力	※7
93	(再掲)利用者数のうち特定旧法受給者数	英数	15	自立訓練(機能訓練)(訪問)をサービス提供年月時点で利用した人数のうち、受給者台帳(基本)の特定旧法受給者区分(経過措置対象者)が「2:対象(通所)」、または「3:対象(入所)」の人数を出力	※7
94	利用日数	英数	15	自立訓練(機能訓練)(訪問)をサービス提供年月時点で利用した日数の合計を出力	※7
95	1人当たり平均利用日数	英数	15	利用日数÷利用者数[小数点第2位を四捨五入]により求めた平均利用日数を出力	※6

項番	項目名	属性	バイト数	内容	備考
96	利用者数	英数	15	自立訓練(生活訓練)をサービス提供年月時点で利用した人数を出力	
97	(再掲)利用者数のうち介護保険給付対象者数	英数	15	自立訓練(生活訓練)をサービス提供年月時点で利用した人数のうち、受給者台帳(基本)の介護保険給付対象者有無が「2:有り」、またはサービス提供年月の1日現在65歳以上の人数を出力	
98	(再掲)利用者数のうち特定旧法受給者数	英数	15	自立訓練(生活訓練)をサービス提供年月時点で利用した人数のうち、受給者台帳(基本)の特定旧法受給者区分(経過措置対象者)が「2:対象(通所)」、または「3:対象(入所)」の人数を出力	
99	利用日数	英数	15	自立訓練(生活訓練)をサービス提供年月時点で利用した日数の合計を出力	
100	1人当たり平均利用日数	英数	15	利用日数÷利用者数[小数点第2位を四捨五入]により求めた平均利用日数を出力	※6
101	利用者数	英数	15	自立訓練(生活訓練)(通所)をサービス提供年月時点で利用した人数を出力	※7
102	(再掲)利用者数のうち介護保険給付対象者数	英数	15	自立訓練(生活訓練)(通所)をサービス提供年月時点で利用した人数のうち、受給者台帳(基本)の介護保険給付対象者有無が「2:有り」、またはサービス提供年月の1日現在65歳以上の人数を出力	※7
103	(再掲)利用者数のうち特定旧法受給者数	英数	15	自立訓練(生活訓練)(通所)をサービス提供年月時点で利用した人数のうち、受給者台帳(基本)の特定旧法受給者区分(経過措置対象者)が「2:対象(通所)」、または「3:対象(入所)」の人数を出力	※7
104	利用日数	英数	15	自立訓練(生活訓練)(通所)をサービス提供年月時点で利用した日数の合計を出力	※7
105	1人当たり平均利用日数	英数	15	利用日数÷利用者数[小数点第2位を四捨五入]により求めた平均利用日数を出力	※6
106	利用者数	英数	15	自立訓練(生活訓練)(訪問)をサービス提供年月時点で利用した人数を出力	※7
107	(再掲)利用者数のうち介護保険給付対象者数	英数	15	自立訓練(生活訓練)(訪問)をサービス提供年月時点で利用した人数のうち、受給者台帳(基本)の介護保険給付対象者有無が「2:有り」、またはサービス提供年月の1日現在65歳以上の人数を出力	※7
108	(再掲)利用者数のうち特定旧法受給者数	英数	15	自立訓練(生活訓練)(訪問)をサービス提供年月時点で利用した人数のうち、受給者台帳(基本)の特定旧法受給者区分(経過措置対象者)が「2:対象(通所)」、または「3:対象(入所)」の人数を出力	※7
109	利用日数	英数	15	自立訓練(生活訓練)(訪問)をサービス提供年月時点で利用した日数の合計を出力	※7
110	1人当たり平均利用日数	英数	15	利用日数÷利用者数[小数点第2位を四捨五入]により求めた平均利用日数を出力	※6

項番	項目名	属性	バイト数	内容	備考
111	利用者数	英数	15	宿泊型自立訓練をサービス提供年月時点で利用した人数を出力	
112	(再掲)利用者数のうち介護保険給付対象者数	英数	15	宿泊型自立訓練をサービス提供年月時点で利用した人数のうち、受給者台帳(基本)の介護保険給付対象者有無が「2:有り」、またはサービス提供年月の1日現在65歳以上の人数を出力	
113	(再掲)利用者数のうち特定旧法受給者数	英数	15	宿泊型自立訓練をサービス提供年月時点で利用した人数のうち、受給者台帳(基本)の特定旧法受給者区分(経過措置対象者)が「2:対象(通所)」、または「3:対象(入所)」の人数を出力	
114	利用日数	英数	15	宿泊型自立訓練をサービス提供年月時点で利用した日数の合計を出力	
115	1人当たり平均利用日数	英数	15	利用日数÷利用者数[小数点第2位を四捨五入]により求めた平均利用日数を出力	※6
116	利用者数	英数	15	就労移行支援をサービス提供年月時点で利用した人数を出力	
117	(再掲)利用者数のうち介護保険給付対象者数	英数	15	就労移行支援をサービス提供年月時点で利用した人数のうち、受給者台帳(基本)の介護保険給付対象者有無が「2:有り」、またはサービス提供年月の1日現在65歳以上の人数を出力	
118	(再掲)利用者数のうち特定旧法受給者数	英数	15	就労移行支援をサービス提供年月時点で利用した人数のうち、受給者台帳(基本)の特定旧法受給者区分(経過措置対象者)が「2:対象(通所)」、または「3:対象(入所)」の人数を出力	
119	利用日数	英数	15	就労移行支援をサービス提供年月時点で利用した日数の合計を出力	
120	1人当たり平均利用日数	英数	15	利用日数÷利用者数[小数点第2位を四捨五入]により求めた平均利用日数を出力	※6
121	利用者数	英数	15	就労移行支援(養成施設)をサービス提供年月時点で利用した人数を出力	
122	(再掲)利用者数のうち介護保険給付対象者数	英数	15	就労移行支援(養成施設)をサービス提供年月時点で利用した人数のうち、受給者台帳(基本)の介護保険給付対象者有無が「2:有り」、またはサービス提供年月の1日現在65歳以上の人数を出力	
123	(再掲)利用者数のうち特定旧法受給者数	英数	15	就労移行支援(養成施設)をサービス提供年月時点で利用した人数のうち、受給者台帳(基本)の特定旧法受給者区分(経過措置対象者)が「2:対象(通所)」、または「3:対象(入所)」の人数を出力	
124	利用日数	英数	15	就労移行支援(養成施設)をサービス提供年月時点で利用した日数の合計を出力	
125	1人当たり平均利用日数	英数	15	利用日数÷利用者数[小数点第2位を四捨五入]により求めた平均利用日数を出力	※6

項番	項目名	属性	バイト数	内容	備考
126	利用者数	英数	15	就労継続支援(A型)をサービス提供年月時点で利用した人数を出力	
127	(再掲)利用者数のうち介護保険給付対象者数	英数	15	就労継続支援(A型)をサービス提供年月時点で利用した人数のうち、受給者台帳(基本)の介護保険給付対象者有無が「2:有り」、またはサービス提供年月の1日現在65歳以上の人数を出力	
128	(再掲)利用者数のうち特定旧法受給者数	英数	15	就労継続支援(A型)をサービス提供年月時点で利用した人数のうち、受給者台帳(基本)の特定旧法受給者区分(経過措置対象者)が「2:対象(通所)」、または「3:対象(入所)」の人数を出力	
129	利用日数	英数	15	就労継続支援(A型)をサービス提供年月時点で利用した日数の合計を出力	
130	1人当たり平均利用日数	英数	15	利用日数÷利用者数[小数点第2位を四捨五入]により求めた平均利用日数を出力	※6
131	利用者数	英数	15	就労継続支援(B型)をサービス提供年月時点で利用した人数を出力	
132	(再掲)利用者数のうち介護保険給付対象者数	英数	15	就労継続支援(B型)をサービス提供年月時点で利用した人数のうち、受給者台帳(基本)の介護保険給付対象者有無が「2:有り」、またはサービス提供年月の1日現在65歳以上の人数を出力	
133	(再掲)利用者数のうち特定旧法受給者数	英数	15	就労継続支援(B型)をサービス提供年月時点で利用した人数のうち、受給者台帳(基本)の特定旧法受給者区分(経過措置対象者)が「2:対象(通所)」、または「3:対象(入所)」の人数を出力	
134	利用日数	英数	15	就労継続支援(B型)をサービス提供年月時点で利用した日数の合計を出力	
135	1人当たり平均利用日数	英数	15	利用日数÷利用者数[小数点第2位を四捨五入]により求めた平均利用日数を出力	※6
136	利用者数	英数	15	旧身体障害者更生施設支援(入所)をサービス提供年月時点で利用した人数を出力	
137	(再掲)利用者数のうち介護保険給付対象者数	英数	15	旧身体障害者更生施設支援(入所)をサービス提供年月時点で利用した人数のうち、受給者台帳(基本)の介護保険給付対象者有無が「2:有り」、またはサービス提供年月の1日現在65歳以上の人数を出力	
138	(再掲)利用者数のうち特定旧法受給者数	英数	15	旧身体障害者更生施設支援(入所)をサービス提供年月時点で利用した人数のうち、受給者台帳(基本)の特定旧法受給者区分(経過措置対象者)が「2:対象(通所)」、または「3:対象(入所)」の人数を出力	
139	利用日数	英数	15	旧身体障害者更生施設支援(入所)をサービス提供年月時点で利用した日数の合計を出力	
140	1人当たり平均利用日数	英数	15	利用日数÷利用者数[小数点第2位を四捨五入]により求めた平均利用日数を出力	※6

項番	項目名	属性	バイト数	内容	備考
141	利用者数	英数	15	旧身体障害者更生施設支援(通所)をサービス提供年月時点で利用した人数を出力	
142	(再掲)利用者数のうち介護保険給付対象者数	英数	15	旧身体障害者更生施設支援(通所)をサービス提供年月時点で利用した人数のうち、受給者台帳(基本)の介護保険給付対象者有無が「2:有り」、またはサービス提供年月の1日現在65歳以上の人数を出力	
143	(再掲)利用者数のうち特定旧法受給者数	英数	15	旧身体障害者更生施設支援(通所)をサービス提供年月時点で利用した人数のうち、受給者台帳(基本)の特定旧法受給者区分(経過措置対象者)が「2:対象(通所)」、または「3:対象(入所)」の人数を出力	
144	利用日数	英数	15	旧身体障害者更生施設支援(通所)をサービス提供年月時点で利用した日数の合計を出力	
145	1人当たり平均利用日数	英数	15	利用日数÷利用者数[小数点第2位を四捨五入]により求めた平均利用日数を出力	※6
146	利用者数	英数	15	旧身体障害者療護施設支援(入所)をサービス提供年月時点で利用した人数を出力	
147	(再掲)利用者数のうち介護保険給付対象者数	英数	15	旧身体障害者療護施設支援(入所)をサービス提供年月時点で利用した人数のうち、受給者台帳(基本)の介護保険給付対象者有無が「2:有り」、またはサービス提供年月の1日現在65歳以上の人数を出力	
148	(再掲)利用者数のうち特定旧法受給者数	英数	15	旧身体障害者療護施設支援(入所)をサービス提供年月時点で利用した人数のうち、受給者台帳(基本)の特定旧法受給者区分(経過措置対象者)が「2:対象(通所)」、または「3:対象(入所)」の人数を出力	
149	利用日数	英数	15	旧身体障害者療護施設支援(入所)をサービス提供年月時点で利用した日数の合計を出力	
150	1人当たり平均利用日数	英数	15	利用日数÷利用者数[小数点第2位を四捨五入]により求めた平均利用日数を出力	※6
151	利用者数	英数	15	旧身体障害者療護施設支援(通所)をサービス提供年月時点で利用した人数を出力	
152	(再掲)利用者数のうち介護保険給付対象者数	英数	15	旧身体障害者療護施設支援(通所)をサービス提供年月時点で利用した人数のうち、受給者台帳(基本)の介護保険給付対象者有無が「2:有り」、またはサービス提供年月の1日現在65歳以上の人数を出力	
153	(再掲)利用者数のうち特定旧法受給者数	英数	15	旧身体障害者療護施設支援(通所)をサービス提供年月時点で利用した人数のうち、受給者台帳(基本)の特定旧法受給者区分(経過措置対象者)が「2:対象(通所)」、または「3:対象(入所)」の人数を出力	
154	利用日数	英数	15	旧身体障害者療護施設支援(通所)をサービス提供年月時点で利用した日数の合計を出力	
155	1人当たり平均利用日数	英数	15	利用日数÷利用者数[小数点第2位を四捨五入]により求めた平均利用日数を出力	※6

項番	項目名	属性	バイト数	内容	備考
156	利用者数	英数	15	旧身体障害者授産施設支援(入所)をサービス提供年月時点で利用した人数を出力	
157	(再掲)利用者数のうち介護保険給付対象者数	英数	15	旧身体障害者授産施設支援(入所)をサービス提供年月時点で利用した人数のうち、受給者台帳(基本)の介護保険給付対象者有無が「2:有り」、またはサービス提供年月の1日現在65歳以上の人数を出力	
158	(再掲)利用者数のうち特定旧法受給者数	英数	15	旧身体障害者授産施設支援(入所)をサービス提供年月時点で利用した人数のうち、受給者台帳(基本)の特定旧法受給者区分(経過措置対象者)が「2:対象(通所)」、または「3:対象(入所)」の人数を出力	
159	利用日数	英数	15	旧身体障害者授産施設支援(入所)をサービス提供年月時点で利用した日数の合計を出力	
160	1人当たり平均利用日数	英数	15	利用日数÷利用者数[小数点第2位を四捨五入]により求めた平均利用日数を出力	※6
161	利用者数	英数	15	旧身体障害者授産施設支援(通所)をサービス提供年月時点で利用した人数を出力	
162	(再掲)利用者数のうち介護保険給付対象者数	英数	15	旧身体障害者授産施設支援(通所)をサービス提供年月時点で利用した人数のうち、受給者台帳(基本)の介護保険給付対象者有無が「2:有り」、またはサービス提供年月の1日現在65歳以上の人数を出力	
163	(再掲)利用者数のうち特定旧法受給者数	英数	15	旧身体障害者授産施設支援(通所)をサービス提供年月時点で利用した人数のうち、受給者台帳(基本)の特定旧法受給者区分(経過措置対象者)が「2:対象(通所)」、または「3:対象(入所)」の人数を出力	
164	利用日数	英数	15	旧身体障害者授産施設支援(通所)をサービス提供年月時点で利用した日数の合計を出力	
165	1人当たり平均利用日数	英数	15	利用日数÷利用者数[小数点第2位を四捨五入]により求めた平均利用日数を出力	※6
166	利用者数	英数	15	旧知的障害者更生施設支援(入所)をサービス提供年月時点で利用した人数を出力	
167	(再掲)利用者数のうち介護保険給付対象者数	英数	15	旧知的障害者更生施設支援(入所)をサービス提供年月時点で利用した人数のうち、受給者台帳(基本)の介護保険給付対象者有無が「2:有り」、またはサービス提供年月の1日現在65歳以上の人数を出力	
168	(再掲)利用者数のうち特定旧法受給者数	英数	15	旧知的障害者更生施設支援(入所)をサービス提供年月時点で利用した人数のうち、受給者台帳(基本)の特定旧法受給者区分(経過措置対象者)が「2:対象(通所)」、または「3:対象(入所)」の人数を出力	
169	利用日数	英数	15	旧知的障害者更生施設支援(入所)をサービス提供年月時点で利用した日数の合計を出力	
170	1人当たり平均利用日数	英数	15	利用日数÷利用者数[小数点第2位を四捨五入]により求めた平均利用日数を出力	※6

項番	項目名	属性	バイト数	内容	備考
171	利用者数	英数	15	旧知的障害者更生施設支援(通所)をサービス提供年月時点で利用した人数を出力	
172	(再掲)利用者数のうち介護保険給付対象者数	英数	15	旧知的障害者更生施設支援(通所)をサービス提供年月時点で利用した人数のうち、受給者台帳(基本)の介護保険給付対象者有無が「2:有り」、またはサービス提供年月の1日現在65歳以上の人数を出力	
173	(再掲)利用者数のうち特定旧法受給者数	英数	15	旧知的障害者更生施設支援(通所)をサービス提供年月時点で利用した人数のうち、受給者台帳(基本)の特定旧法受給者区分(経過措置対象者)が「2:対象(通所)」、または「3:対象(入所)」の人数を出力	
174	利用日数	英数	15	旧知的障害者更生施設支援(通所)をサービス提供年月時点で利用した日数の合計を出力	
175	1人当たり平均利用日数	英数	15	利用日数÷利用者数[小数点第2位を四捨五入]により求めた平均利用日数を出力	※6
176	利用者数	英数	15	旧知的障害者授産施設支援(入所)をサービス提供年月時点で利用した人数を出力	
177	(再掲)利用者数のうち介護保険給付対象者数	英数	15	旧知的障害者授産施設支援(入所)をサービス提供年月時点で利用した人数のうち、受給者台帳(基本)の介護保険給付対象者有無が「2:有り」、またはサービス提供年月の1日現在65歳以上の人数を出力	
178	(再掲)利用者数のうち特定旧法受給者数	英数	15	旧知的障害者授産施設支援(入所)をサービス提供年月時点で利用した人数のうち、受給者台帳(基本)の特定旧法受給者区分(経過措置対象者)が「2:対象(通所)」、または「3:対象(入所)」の人数を出力	
179	利用日数	英数	15	旧知的障害者授産施設支援(入所)をサービス提供年月時点で利用した日数の合計を出力	
180	1人当たり平均利用日数	英数	15	利用日数÷利用者数[小数点第2位を四捨五入]により求めた平均利用日数を出力	※6
181	利用者数	英数	15	旧知的障害者授産施設支援(通所)をサービス提供年月時点で利用した人数を出力	
182	(再掲)利用者数のうち介護保険給付対象者数	英数	15	旧知的障害者授産施設支援(通所)をサービス提供年月時点で利用した人数のうち、受給者台帳(基本)の介護保険給付対象者有無が「2:有り」、またはサービス提供年月の1日現在65歳以上の人数を出力	
183	(再掲)利用者数のうち特定旧法受給者数	英数	15	旧知的障害者授産施設支援(通所)をサービス提供年月時点で利用した人数のうち、受給者台帳(基本)の特定旧法受給者区分(経過措置対象者)が「2:対象(通所)」、または「3:対象(入所)」の人数を出力	
184	利用日数	英数	15	旧知的障害者授産施設支援(通所)をサービス提供年月時点で利用した日数の合計を出力	
185	1人当たり平均利用日数	英数	15	利用日数÷利用者数[小数点第2位を四捨五入]により求めた平均利用日数を出力	※6

項番	項目名	属性	バイト数	内容	備考
186	利用者数	英数	15	旧知的障害者通勤寮支援をサービス提供年月時点で利用した人数を出力	
187	(再掲)利用者数のうち介護保険給付対象者数	英数	15	旧知的障害者通勤寮支援をサービス提供年月時点で利用した人数のうち、受給者台帳(基本)の介護保険給付対象者有無が「2:有り」、またはサービス提供年月の1日現在65歳以上の人数を出力	
188	(再掲)利用者数のうち特定旧法受給者数	英数	15	旧知的障害者通勤寮支援をサービス提供年月時点で利用した人数のうち、受給者台帳(基本)の特定旧法受給者区分(経過措置対象者)が「2:対象(通所)」、または「3:対象(入所)」の人数を出力	
189	利用日数	英数	15	旧知的障害者通勤寮支援をサービス提供年月時点で利用した日数の合計を出力	
190	1人当たり平均利用日数	英数	15	利用日数÷利用者数[小数点第2位を四捨五入]により求めた平均利用日数を出力	※6
191	指定相談支援利用者数	英数	15	指定相談支援をサービス提供年月時点で利用した人数を出力	
192	計画相談支援利用者数	英数	15	計画相談支援をサービス提供年月時点で利用した人数を出力	
193	利用者数	英数	15	地域移行支援をサービス提供年月時点で利用した人数を出力	
194	(再掲)利用者数のうち介護保険給付対象者数	英数	15	地域移行支援をサービス提供年月時点で利用した人数のうち、受給者台帳(基本)の介護保険給付対象者有無が「2:有り」、またはサービス提供年月の1日現在65歳以上の人数を出力	
195	(再掲)利用者数のうち特定旧法受給者数	英数	15	地域移行支援をサービス提供年月時点で利用した人数のうち、受給者台帳(基本)の特定旧法受給者区分(経過措置対象者)が「2:対象(通所)」、または「3:対象(入所)」の人数を出力	
196	利用日数	英数	15	地域移行支援をサービス提供年月時点で利用した日数の合計を出力	
197	1人当たり平均利用日数	英数	15	利用日数÷利用者数[小数点第2位を四捨五入]により求めた平均利用日数を出力	※6
198	利用者数	英数	15	地域定着支援をサービス提供年月時点で利用した人数を出力	
199	(再掲)利用者数のうち介護保険給付対象者数	英数	15	地域定着支援をサービス提供年月時点で利用した人数のうち、受給者台帳(基本)の介護保険給付対象者有無が「2:有り」、またはサービス提供年月の1日現在65歳以上の人数を出力	
200	(再掲)利用者数のうち特定旧法受給者数	英数	15	地域定着支援をサービス提供年月時点で利用した人数のうち、受給者台帳(基本)の特定旧法受給者区分(経過措置対象者)が「2:対象(通所)」、または「3:対象(入所)」の人数を出力	
201	利用日数	英数	15	地域定着支援をサービス提供年月時点で利用した日数の合計を出力	
202	1人当たり平均利用日数	英数	15	利用日数÷利用者数[小数点第2位を四捨五入]により求めた平均利用日数を出力	※6

- ※1 サービス提供年月が平成 26 年 3 月以前の場合、「共同生活援助(介護サービス包括型)」は「共同生活援助」と読み替えて使用する。
- ※2 サービス提供年月が平成 26 年 4 月以降の場合、出力する。
- ※3 サービス提供年月が平成 28 年 4 月以降の場合、出力する。
- ※4 集計単位が全国集計の場合、「全国」を出力する。
- ※5 集計単位が都道府県合計の場合、市町村名を出力し、全国集計の場合、都道府県名を出力する。
- ※6 1人当たり平均利用時間数及び1人当たり平均利用日数は、小数点を含め小数第1位まで出力する。
- ※7 利用者数等の集計方法は、「3. 19 自立訓練(機能訓練)と自立訓練(生活訓練)における(通所)と(訪問)の利用者数等の集計方法<者事業所、者利用状況概況、複数利用>」を参照。

▼集計レコード

項番	項目名	属性	バイト数	内容	備考
1	都道府県合計(平均)	英数	15	固定で「都道府県合計(平均)」を1列目に出力、項番 3「サービス利用者数(実数)」から項番 202「地域定着支援1人当たり平均利用日数」までの合計及び平均を3列目～202列目に出力	※1 ※2 ※3 ※4

- ※1 集計単位が都道府県合計及び全国集計の場合、出力する。
- ※2 最終行の1人当たり平均利用時間数は、合計の利用時間数÷合計の利用者数(小数点第2位を四捨五入)により求めた平均利用時間数の小数点を含め、小数第1位まで出力する。
- ※3 最終行の1人当たり平均利用日数は、合計の利用日数÷合計の利用者数(小数点第2位を四捨五入)により求めた平均利用日数の小数点を含め、小数第1位まで出力する。
- ※4 2列目は設定しない。

2.18 市町村単位におけるサービス利用状況(概況)(障害児支援)

2.18.1 出力ファイルの概要

出力ファイル構成

CSV 形式のテキストデータファイルにて出力される。

出力ファイル例:

- (1) 市町村及び都道府県単位の場合

011111_201604_PREF_HC_240100_20160629144047.csv

- (2) 都道府県合計の場合

01_201604_PREF_HC_240100_20160629144047.csv

- (3) 全国集計の場合

00_201604_PREF_HC_240100_20160720083248.csv

CSV データ構造

タイトル行	ヘッダ レコード部 明細ヘッダ レコード部 明細 レコード部 集計 レコード部
年月・単位情報行	
明細ヘッダレコード行	
明細レコード行	
集計レコード行 (都道府県合計及び全国集計の場合、出力)	

出カイメージ

		①市町村単位におけるサービス利用状況(概況)(障害児支援)												
		【平成●●年●月サービス提供分】										(単位:人)		
都道府県	市町村名	サービス利用(再掲)		サービス利用(再掲)		知的障害児施設		利用(再掲)		利用(再掲)		第1種自閉症児施設		利用(再掲)
		利用者数	利用日数	利用者数	利用日数	利用者数	利用日数	利用者数	利用日数	利用者数	利用日数			
●●県	●●市	0	0	0	0	0	0	0	0	0	0	0	0	0

2.18.2 詳細レイアウト

▼ヘッダレコード

項番	項目名	属性	内容	備考
1	タイトル	漢字	3 列目に固定で「①市町村単位におけるサービス利用状況(概況)(障害児支援)」を出力	1,2 列目は設定しない
2	サービス提供年月等	漢字	3 列目にサービス提供年月を【平成 YY 年 MM 月サービス提供分】形式にて出力	1,2 列目は設定しない
3	単位	漢字	14 列目に「(単位 人数:人、日数:日、時間:時間)」を固定で出力	4 ~ 13 列目は設定しない

▼明細ヘッダレコード

項番	項目名	属性	内容	備考
1	都道府県名	漢字	3 行目に固定で「都道府県名」を出力	
2	市町村名	漢字	3 行目に固定で「市町村名」を出力	
3	サービス利用者数(実数)	漢字	3 行目に固定で「サービス利用者数(実数)」を出力	
4	(再掲)サービス利用者数(実数)のうち第2子軽減対象児童数	漢字	3 行目に固定で「(再掲)サービス利用者数(実数)のうち第2子軽減対象児童数」を出力	
5	(再掲)サービス利用者数(実数)のうち第3子以降軽減対象児童数	漢字	3 行目に固定で「(再掲)サービス利用者数(実数)のうち第3子以降軽減対象児童数」を出力	
6	利用者数	漢字	3 行目に固定で「知的障害児施設」を出力 4 行目に固定で「利用者数」を出力	
7	(再掲)利用者数のうち第2子軽減対象児童数	漢字	4 行目に固定で「(再掲)利用者数のうち第2子軽減対象児童数」を出力	
8	(再掲)利用者数のうち第3子以降軽減対象児童数	漢字	4 行目に固定で「(再掲)利用者数のうち第3子以降軽減対象児童数」を出力	
9	利用日数	漢字	4 行目に固定で「利用日数」を出力	
10	1人当たり平均利用日数	漢字	4 行目に固定で「1人当たり平均利用日数」を出力	

項番	項目名	属性	内容	備考
11	利用者数	漢字	3行目に固定で「第1種自閉症児施設」を出力 4行目に固定で「利用者数」を出力	
12	(再掲)利用者数のうち第2子軽減対象児童数	漢字	4行目に固定で「(再掲)利用者数のうち第2子軽減対象児童数」を出力	
13	(再掲)利用者数のうち第3子以降軽減対象児童数	漢字	4行目に固定で「(再掲)利用者数のうち第3子以降軽減対象児童数」を出力	
14	利用日数	漢字	4行目に固定で「利用日数」を出力	
15	1人当たり平均利用日数	漢字	4行目に固定で「1人当たり平均利用日数」を出力	
16	利用者数	漢字	3行目に固定で「第2種自閉症児施設」を出力 4行目に固定で「利用者数」を出力	
17	(再掲)利用者数のうち第2子軽減対象児童数	漢字	4行目に固定で「(再掲)利用者数のうち第2子軽減対象児童数」を出力	
18	(再掲)利用者数のうち第3子以降軽減対象児童数	漢字	4行目に固定で「(再掲)利用者数のうち第3子以降軽減対象児童数」を出力	
19	利用日数	漢字	4行目に固定で「利用日数」を出力	
20	1人当たり平均利用日数	漢字	4行目に固定で「1人当たり平均利用日数」を出力	
21	利用者数	漢字	3行目に固定で「知的障害児通園施設」を出力 4行目に固定で「利用者数」を出力	
22	(再掲)利用者数のうち第2子軽減対象児童数	漢字	4行目に固定で「(再掲)利用者数のうち第2子軽減対象児童数」を出力	
23	(再掲)利用者数のうち第3子以降軽減対象児童数	漢字	4行目に固定で「(再掲)利用者数のうち第3子以降軽減対象児童数」を出力	
24	利用日数	漢字	4行目に固定で「利用日数」を出力	
25	1人当たり平均利用日数	漢字	4行目に固定で「1人当たり平均利用日数」を出力	
26	利用者数	漢字	3行目に固定で「盲児施設」を出力 4行目に固定で「利用者数」を出力	
27	(再掲)利用者数のうち第2子軽減対象児童数	漢字	4行目に固定で「(再掲)利用者数のうち第2子軽減対象児童数」を出力	
28	(再掲)利用者数のうち第3子以降軽減対象児童数	漢字	4行目に固定で「(再掲)利用者数のうち第3子以降軽減対象児童数」を出力	
29	利用日数	漢字	4行目に固定で「利用日数」を出力	
30	1人当たり平均利用日数	漢字	4行目に固定で「1人当たり平均利用日数」を出力	

項番	項目名	属性	内容	備考
31	利用者数	漢字	3行目に固定で「ろうあ児施設」を出力 4行目に固定で「利用者数」を出力	
32	(再掲)利用者数のうち 第2子軽減対象児童数	漢字	4行目に固定で「(再掲)利用者数のうち 第2子軽減対象児童数」を出力	
33	(再掲)利用者数のうち 第3子以降軽減対象児童数	漢字	4行目に固定で「(再掲)利用者数のうち 第3子以降軽減対象児童数」を出力	
34	利用日数	漢字	4行目に固定で「利用日数」を出力	
35	1人当たり平均利用日数	漢字	4行目に固定で「1人当たり平均利用日数」 を出力	
36	利用者数	漢字	3行目に固定で「難聴幼児通園施設」を出力 4行目に固定で「利用者数」を出力	
37	(再掲)利用者数のうち 第2子軽減対象児童数	漢字	4行目に固定で「(再掲)利用者数のうち 第2子軽減対象児童数」を出力	
38	(再掲)利用者数のうち 第3子以降軽減対象児童数	漢字	4行目に固定で「(再掲)利用者数のうち 第3子以降軽減対象児童数」を出力	
39	利用日数	漢字	4行目に固定で「利用日数」を出力	
40	1人当たり平均利用日数	漢字	4行目に固定で「1人当たり平均利用日数」 を出力	
41	利用者数	漢字	3行目に固定で「肢体不自由児施設(入 所)」を出力 4行目に固定で「利用者数」を出力	
42	(再掲)利用者数のうち 第2子軽減対象児童数	漢字	4行目に固定で「(再掲)利用者数のうち 第2子軽減対象児童数」を出力	
43	(再掲)利用者数のうち 第3子以降軽減対象児童数	漢字	4行目に固定で「(再掲)利用者数のうち 第3子以降軽減対象児童数」を出力	
44	利用日数	漢字	4行目に固定で「利用日数」を出力	
45	1人当たり平均利用日数	漢字	4行目に固定で「1人当たり平均利用日数」 を出力	
46	利用者数	漢字	3行目に固定で「肢体不自由児施設(通 所)」を出力 4行目に固定で「利用者数」を出力	
47	(再掲)利用者数のうち 第2子軽減対象児童数	漢字	4行目に固定で「(再掲)利用者数のうち 第2子軽減対象児童数」を出力	
48	(再掲)利用者数のうち 第3子以降軽減対象児童数	漢字	4行目に固定で「(再掲)利用者数のうち 第3子以降軽減対象児童数」を出力	
49	利用日数	漢字	4行目に固定で「利用日数」を出力	
50	1人当たり平均利用日数	漢字	4行目に固定で「1人当たり平均利用日数」 を出力	

項番	項目名	属性	内容	備考
51	利用者数	漢字	3行目に固定で「肢体不自由児療護施設」を出力 4行目に固定で「利用者数」を出力	
52	(再掲)利用者数のうち第2子軽減対象児童数	漢字	4行目に固定で「(再掲)利用者数のうち第2子軽減対象児童数」を出力	
53	(再掲)利用者数のうち第3子以降軽減対象児童数	漢字	4行目に固定で「(再掲)利用者数のうち第3子以降軽減対象児童数」を出力	
54	利用日数	漢字	4行目に固定で「利用日数」を出力	
55	1人当たり平均利用日数	漢字	4行目に固定で「1人当たり平均利用日数」を出力	
56	利用者数	漢字	3行目に固定で「肢体不自由児通園施設」を出力 4行目に固定で「利用者数」を出力	
57	(再掲)利用者数のうち第2子軽減対象児童数	漢字	4行目に固定で「(再掲)利用者数のうち第2子軽減対象児童数」を出力	
58	(再掲)利用者数のうち第3子以降軽減対象児童数	漢字	4行目に固定で「(再掲)利用者数のうち第3子以降軽減対象児童数」を出力	
59	利用日数	漢字	4行目に固定で「利用日数」を出力	
60	1人当たり平均利用日数	漢字	4行目に固定で「1人当たり平均利用日数」を出力	
61	利用者数	漢字	3行目に固定で「指定医療機関(肢体不自由児)」を出力 4行目に固定で「利用者数」を出力	
62	(再掲)利用者数のうち第2子軽減対象児童数	漢字	4行目に固定で「(再掲)利用者数のうち第2子軽減対象児童数」を出力	
63	(再掲)利用者数のうち第3子以降軽減対象児童数	漢字	4行目に固定で「(再掲)利用者数のうち第3子以降軽減対象児童数」を出力	
64	利用日数	漢字	4行目に固定で「利用日数」を出力	
65	1人当たり平均利用日数	漢字	4行目に固定で「1人当たり平均利用日数」を出力	
66	利用者数	漢字	3行目に固定で「重症心身障害児施設」を出力 4行目に固定で「利用者数」を出力	
67	(再掲)利用者数のうち第2子軽減対象児童数	漢字	4行目に固定で「(再掲)利用者数のうち第2子軽減対象児童数」を出力	
68	(再掲)利用者数のうち第3子以降軽減対象児童数	漢字	4行目に固定で「(再掲)利用者数のうち第3子以降軽減対象児童数」を出力	
69	利用日数	漢字	4行目に固定で「利用日数」を出力	
70	1人当たり平均利用日数	漢字	4行目に固定で「1人当たり平均利用日数」を出力	

項番	項目名	属性	内容	備考
71	利用者数	漢字	3行目に固定で「指定医療機関(重心)」を出力 4行目に固定で「利用者数」を出力	
72	(再掲)利用者数のうち第2子軽減対象児童数	漢字	4行目に固定で「(再掲)利用者数のうち第2子軽減対象児童数」を出力	
73	(再掲)利用者数のうち第3子以降軽減対象児童数	漢字	4行目に固定で「(再掲)利用者数のうち第3子以降軽減対象児童数」を出力	
74	利用日数	漢字	4行目に固定で「利用日数」を出力	
75	1人当たり平均利用日数	漢字	4行目に固定で「1人当たり平均利用日数」を出力	
76	障害児相談支援利用者数	漢字	3行目に固定で「障害児相談支援」を出力 4行目に固定で「利用者数」を出力	
77	利用者数	漢字	3行目に固定で「児童発達支援」を出力 4行目に固定で「利用者数」を出力	
78	(再掲)利用者数のうち第2子軽減対象児童数	漢字	4行目に固定で「(再掲)利用者数のうち第2子軽減対象児童数」を出力	
79	(再掲)利用者数のうち第3子以降軽減対象児童数	漢字	4行目に固定で「(再掲)利用者数のうち第3子以降軽減対象児童数」を出力	
80	利用日数	漢字	4行目に固定で「利用日数」を出力	
81	1人当たり平均利用日数	漢字	4行目に固定で「1人当たり平均利用日数」を出力	
82	利用者数	漢字	3行目に固定で「医療型児童発達支援」を出力 4行目に固定で「利用者数」を出力	
83	(再掲)利用者数のうち第2子軽減対象児童数	漢字	4行目に固定で「(再掲)利用者数のうち第2子軽減対象児童数」を出力	
84	(再掲)利用者数のうち第3子以降軽減対象児童数	漢字	4行目に固定で「(再掲)利用者数のうち第3子以降軽減対象児童数」を出力	
85	利用日数	漢字	4行目に固定で「利用日数」を出力	
86	1人当たり平均利用日数	漢字	4行目に固定で「1人当たり平均利用日数」を出力	
87	利用者数	漢字	3行目に固定で「放課後等デイサービス」を出力 4行目に固定で「利用者数」を出力	
88	(再掲)利用者数のうち第2子軽減対象児童数	漢字	4行目に固定で「(再掲)利用者数のうち第2子軽減対象児童数」を出力	
89	(再掲)利用者数のうち第3子以降軽減対象児童数	漢字	4行目に固定で「(再掲)利用者数のうち第3子以降軽減対象児童数」を出力	
90	利用日数	漢字	4行目に固定で「利用日数」を出力	
91	1人当たり平均利用日数	漢字	4行目に固定で「1人当たり平均利用日数」を出力	

項番	項目名	属性	内容	備考
92	利用者数	漢字	3行目に固定で「保育所等訪問支援」を出力 4行目に固定で「利用者数」を出力	
93	(再掲)利用者数のうち第2子軽減対象児童数	漢字	4行目に固定で「(再掲)利用者数のうち第2子軽減対象児童数」を出力	
94	(再掲)利用者数のうち第3子以降軽減対象児童数	漢字	4行目に固定で「(再掲)利用者数のうち第3子以降軽減対象児童数」を出力	
95	利用日数	漢字	4行目に固定で「利用日数」を出力	
96	1人当たり平均利用日数	漢字	4行目に固定で「1人当たり平均利用日数」を出力	
97	利用者数	漢字	3行目に固定で「障害児入所支援」を出力 4行目に固定で「利用者数」を出力	
98	(再掲)利用者数のうち第2子軽減対象児童数	漢字	4行目に固定で「(再掲)利用者数のうち第2子軽減対象児童数」を出力	
99	(再掲)利用者数のうち第3子以降軽減対象児童数	漢字	4行目に固定で「(再掲)利用者数のうち第3子以降軽減対象児童数」を出力	
100	利用日数	漢字	4行目に固定で「利用日数」を出力	
101	1人当たり平均利用日数	漢字	4行目に固定で「1人当たり平均利用日数」を出力	
102	利用者数	漢字	3行目に固定で「医療型障害児入所支援」を出力 4行目に固定で「利用者数」を出力	
103	(再掲)利用者数のうち第2子軽減対象児童数	漢字	4行目に固定で「(再掲)利用者数のうち第2子軽減対象児童数」を出力	
104	(再掲)利用者数のうち第3子以降軽減対象児童数	漢字	4行目に固定で「(再掲)利用者数のうち第3子以降軽減対象児童数」を出力	
105	利用日数	漢字	4行目に固定で「利用日数」を出力	
106	1人当たり平均利用日数	漢字	4行目に固定で「1人当たり平均利用日数」を出力	

▼明細レコード

項番	項目名	属性	バイト数	内容	備考
1	都道府県名	漢字	10	都道府県名を出力	※1
2	市町村名	漢字	20	市町村名を出力	※2
3	サービス利用者数(実数)	英数	15	サービス提供年月時点でのサービス利用者数を出力	

項番	項目名	属性	バイト数	内容	備考	
4	(再掲)サービス利用者数(実数)のうち第2子軽減対象児童数	英数	15	サービス提供年月時点でのサービス利用者数のうち、障害児支援受給者台帳(基本)の多子軽減対象区分が「1:第2子軽減対象児童」の利用者数を出力		
5	(再掲)サービス利用者数(実数)のうち第3子以降軽減対象児童数	英数	15	サービス提供年月時点でのサービス利用者数のうち、障害児支援受給者台帳(基本)の多子軽減対象区分が「2:第3子以降軽減対象児童」の利用者数を出力		
6	知的障害児施設	利用者数	英数	15	知的障害児施設をサービス提供年月時点で利用した人数を出力	
7		(再掲)利用者数のうち第2子軽減対象児童数	英数	15	設定しない	
8		(再掲)利用者数のうち第3子以降軽減対象児童数	英数	15	設定しない	
9		利用日数	英数	15	知的障害児施設をサービス提供年月時点で利用した日数の合計を出力	
10		1人当たり平均利用日数	英数	15	利用日数÷利用者数[小数点第2位を四捨五入]により求めた平均利用日数を出力	※3
11	第1種自閉症児施設	利用者数	英数	15	第1種自閉症児施設をサービス提供年月時点で利用した人数を出力	
12		(再掲)利用者数のうち第2子軽減対象児童数	英数	15	設定しない	
13		(再掲)利用者数のうち第3子以降軽減対象児童数	英数	15	設定しない	
14		利用日数	英数	15	第1種自閉症児施設をサービス提供年月時点で利用した日数の合計を出力	
15		1人当たり平均利用日数	英数	15	利用日数÷利用者数[小数点第2位を四捨五入]により求めた平均利用日数を出力	※3
16	第2種施設自閉症児	利用者数	英数	15	第2種自閉症児施設をサービス提供年月時点で利用した人数を出力	
17		(再掲)利用者数のうち第2子軽減対象児童数	英数	15	設定しない	
18		(再掲)利用者数のうち第3子以降軽減対象児童数	英数	15	設定しない	
19		利用日数	英数	15	第2種自閉症児施設をサービス提供年月時点で利用した日数の合計を出力	
20		1人当たり平均利用日数	英数	15	利用日数÷利用者数[小数点第2位を四捨五入]により求めた平均利用日数を出力	※3

項番	項目名	属性	バイト数	内容	備考
21	利用者数	英数	15	知的障害児通園施設をサービス提供年月時点で利用した人数を出力	
22	(再掲)利用者数のうち第2子軽減対象児童数	英数	15	設定しない	
23	(再掲)利用者数のうち第3子以降軽減対象児童数	英数	15	設定しない	
24	利用日数	英数	15	知的障害児通園施設をサービス提供年月時点で利用した日数の合計を出力	
25	1人当たり平均利用日数	英数	15	利用日数÷利用者数[小数点第2位を四捨五入]により求めた平均利用日数を出力	※3
26	利用者数	英数	15	盲児施設をサービス提供年月時点で利用した人数を出力	
27	(再掲)利用者数のうち第2子軽減対象児童数	英数	15	設定しない	
28	(再掲)利用者数のうち第3子以降軽減対象児童数	英数	15	設定しない	
29	利用日数	英数	15	盲児施設をサービス提供年月時点で利用した日数の合計を出力	
30	1人当たり平均利用日数	英数	15	利用日数÷利用者数[小数点第2位を四捨五入]により求めた平均利用日数を出力	※3
31	利用者数	英数	15	ろうあ児施設をサービス提供年月時点で利用した人数を出力	
32	(再掲)利用者数のうち第2子軽減対象児童数	英数	15	設定しない	
33	(再掲)利用者数のうち第3子以降軽減対象児童数	英数	15	設定しない	
34	利用日数	英数	15	ろうあ児施設をサービス提供年月時点で利用した日数の合計を出力	
35	1人当たり平均利用日数	英数	15	利用日数÷利用者数[小数点第2位を四捨五入]により求めた平均利用日数を出力	※3
36	利用者数	英数	15	難聴幼児通園施設をサービス提供年月時点で利用した人数を出力	
37	(再掲)利用者数のうち第2子軽減対象児童数	英数	15	設定しない	
38	(再掲)利用者数のうち第3子以降軽減対象児童数	英数	15	設定しない	
39	利用日数	英数	15	難聴幼児通園施設をサービス提供年月時点で利用した日数の合計を出力	
40	1人当たり平均利用日数	英数	15	利用日数÷利用者数[小数点第2位を四捨五入]により求めた平均利用日数を出力	※3

項番	項目名	属性	バイト数	内容	備考
41	利用者数	英数	15	肢体不自由児施設(入所)をサービス提供年月時点で利用した人数を出力	
42	(再掲)利用者数のうち第2子軽減対象児童数	英数	15	設定しない	
43	(再掲)利用者数のうち第3子以降軽減対象児童数	英数	15	設定しない	
44	利用日数	英数	15	肢体不自由児施設(入所)をサービス提供年月時点で利用した日数の合計を出力	
45	1人当たり平均利用日数	英数	15	利用日数÷利用者数[小数点第2位を四捨五入]により求めた平均利用日数を出力	※3
46	利用者数	英数	15	肢体不自由児施設(通所)をサービス提供年月時点で利用した人数を出力	
47	(再掲)利用者数のうち第2子軽減対象児童数	英数	15	設定しない	
48	(再掲)利用者数のうち第3子以降軽減対象児童数	英数	15	設定しない	
49	利用日数	英数	15	肢体不自由児施設(通所)をサービス提供年月時点で利用した日数の合計を出力	
50	1人当たり平均利用日数	英数	15	利用日数÷利用者数[小数点第2位を四捨五入]により求めた平均利用日数を出力	※3
51	利用者数	英数	15	肢体不自由児療護施設をサービス提供年月時点で利用した人数を出力	
52	(再掲)利用者数のうち第2子軽減対象児童数	英数	15	設定しない	
53	(再掲)利用者数のうち第3子以降軽減対象児童数	英数	15	設定しない	
54	利用日数	英数	15	肢体不自由児療護施設をサービス提供年月時点で利用した日数の合計を出力	
55	1人当たり平均利用日数	英数	15	利用日数÷利用者数[小数点第2位を四捨五入]により求めた平均利用日数を出力	※3
56	利用者数	英数	15	肢体不自由児通園施設をサービス提供年月時点で利用した人数を出力	
57	(再掲)利用者数のうち第2子軽減対象児童数	英数	15	設定しない	
58	(再掲)利用者数のうち第3子以降軽減対象児童数	英数	15	設定しない	
59	利用日数	英数	15	肢体不自由児通園施設をサービス提供年月時点で利用した日数の合計を出力	
60	1人当たり平均利用日数	英数	15	利用日数÷利用者数[小数点第2位を四捨五入]により求めた平均利用日数を出力	※3

項番	項目名	属性	バイト数	内容	備考	
61	指定医療機関(肢体不自由児)	利用者数	英数	15	指定医療機関(肢体不自由児)をサービス提供年月時点で利用した人数を出力	
62		(再掲)利用者数のうち第2子軽減対象児童数	英数	15	設定しない	
63		(再掲)利用者数のうち第3子以降軽減対象児童数	英数	15	設定しない	
64		利用日数	英数	15	指定医療機関(肢体不自由児)をサービス提供年月時点で利用した日数の合計を出力	
65		1人当たり平均利用日数	英数	15	利用日数÷利用者数[小数点第2位を四捨五入]により求めた平均利用日数を出力	※3
66	重症心身障害児施設	利用者数	英数	15	重症心身障害児施設をサービス提供年月時点で利用した人数を出力	
67		(再掲)利用者数のうち第2子軽減対象児童数	英数	15	設定しない	
68		(再掲)利用者数のうち第3子以降軽減対象児童数	英数	15	設定しない	
69		利用日数	英数	15	重症心身障害児施設をサービス提供年月時点で利用した日数の合計を出力	
70		1人当たり平均利用日数	英数	15	利用日数÷利用者数[小数点第2位を四捨五入]により求めた平均利用日数を出力	※3
71	指定医療機関(重心)	利用者数	英数	15	指定医療機関(重心)をサービス提供年月時点で利用した人数を出力	
72		(再掲)利用者数のうち第2子軽減対象児童数	英数	15	設定しない	
73		(再掲)利用者数のうち第3子以降軽減対象児童数	英数	15	設定しない	
74		利用日数	英数	15	指定医療機関(重心)をサービス提供年月時点で利用した日数の合計を出力	
75		1人当たり平均利用日数	英数	15	利用日数÷利用者数[小数点第2位を四捨五入]により求めた平均利用日数を出力	※3
76	障害児相談支援利用者数	英数	15	障害児相談支援をサービス提供年月時点で利用した人数を出力		
77	児童発達支援	利用者数	英数	15	児童発達支援をサービス提供年月時点で利用した人数を出力	
78		(再掲)利用者数のうち第2子軽減対象児童数	英数	15	児童発達支援をサービス提供年月時点で利用した人数のうち、障害児支援受給者台帳(基本)の多子軽減対象区分が「1:第2子軽減対象児童」の利用者数を出力	
79		(再掲)利用者数のうち第3子以降軽減対象児童数	英数	15	児童発達支援をサービス提供年月時点で利用した人数のうち、障害児支援受給者台帳(基本)の多子軽減対象区分が「2:第3子以降軽減対象児童」の利用者数を出力	
80		利用日数	英数	15	児童発達支援をサービス提供年月時点で利用した日数の合計を出力	
81		1人当たり平均利用日数	英数	15	利用日数÷利用者数[小数点第2位を四捨五入]により求めた平均利用日数を出力	※3

項番	項目名	属性	バイト数	内容	備考
82	利用者数	英数	15	医療型児童発達支援をサービス提供年月時点で利用した人数を出力	
83	(再掲)利用者数のうち第2子軽減対象児童数	英数	15	医療型児童発達支援をサービス提供年月時点で利用した人数のうち、障害児支援受給者台帳(基本)の多子軽減対象区分が「1:第2子軽減対象児童」の利用者数を出力	
84	(再掲)利用者数のうち第3子以降軽減対象児童数	英数	15	医療型児童発達支援をサービス提供年月時点で利用した人数のうち、障害児支援受給者台帳(基本)の多子軽減対象区分が「2:第3子以降軽減対象児童」の利用者数を出力	
85	利用日数	英数	15	医療型児童発達支援をサービス提供年月時点で利用した日数の合計を出力	
86	1人当たり平均利用日数	英数	15	利用日数÷利用者数[小数点第2位を四捨五入]により求めた平均利用日数を出力	※3
87	利用者数	英数	15	放課後等デイサービスをサービス提供年月時点で利用した人数を出力	
88	(再掲)利用者数のうち第2子軽減対象児童数	英数	15	設定しない	
89	(再掲)利用者数のうち第3子以降軽減対象児童数	英数	15	設定しない	
90	利用日数	英数	15	放課後等デイサービスをサービス提供年月時点で利用した日数の合計を出力	
91	1人当たり平均利用日数	英数	15	利用日数÷利用者数[小数点第2位を四捨五入]により求めた平均利用日数を出力	※3
92	利用者数	英数	15	保育所等訪問支援をサービス提供年月時点で利用した人数を出力	
93	(再掲)利用者数のうち第2子軽減対象児童数	英数	15	保育所等訪問支援をサービス提供年月時点で利用した人数のうち、障害児支援受給者台帳(基本)の多子軽減対象区分が「1:第2子軽減対象児童」の利用者数を出力	
94	(再掲)利用者数のうち第3子以降軽減対象児童数	英数	15	保育所等訪問支援をサービス提供年月時点で利用した人数のうち、障害児支援受給者台帳(基本)の多子軽減対象区分が「2:第3子以降軽減対象児童」の利用者数を出力	
95	利用日数	英数	15	保育所等訪問支援をサービス提供年月時点で利用した日数の合計を出力	
96	1人当たり平均利用日数	英数	15	利用日数÷利用者数[小数点第2位を四捨五入]により求めた平均利用日数を出力	※3

項番	項目名	属性	バイト数	内容	備考
97	利用者数	英数	15	障害児入所支援をサービス提供年月時点で利用した人数を出力	
98	(再掲)利用者数のうち第2子軽減対象児童数	英数	15	設定しない	
99	(再掲)利用者数のうち第3子以降軽減対象児童数	英数	15	設定しない	
100	利用日数	英数	15	障害児入所支援をサービス提供年月時点で利用した日数の合計を出力	
101	1人当たり平均利用日数	英数	15	利用日数÷利用者数[小数点第2位を四捨五入]により求めた平均利用日数を出力	※3
102	利用者数	英数	15	医療型障害児入所支援をサービス提供年月時点で利用した人数を出力	
103	(再掲)利用者数のうち第2子軽減対象児童数	英数	15	設定しない	
104	(再掲)利用者数のうち第3子以降軽減対象児童数	英数	15	設定しない	
105	利用日数	英数	15	医療型障害児入所支援をサービス提供年月時点で利用した日数の合計を出力	
106	1人当たり平均利用日数	英数	15	利用日数÷利用者数[小数点第2位を四捨五入]により求めた平均利用日数を出力	※3

※1 集計単位が全国集計の場合、「全国」を出力する。

※2 集計単位が都道府県合計の場合、市町村名を出力し、全国集計の場合、都道府県名を出力する。

※3 1人当たり平均利用日数は、小数点を含め小数第1位まで出力する。

▼集計レコード

項番	項目名	属性	バイト数	内容	備考
1	都道府県合計(平均)	英数	15	固定で「都道府県合計(平均)」を1列目に出力、項番3「サービス利用者数(実数)」から項番106「医療型障害児入所支援 1人当たり平均利用日数」までの合計及び平均を3列目～106列目に出力	※1 ※2 ※3

※1 集計単位が都道府県合計及び全国集計の場合、出力する。

※2 最終行の1人当たり平均利用日数は、合計の利用日数÷合計の利用者数(小数点第2位を四捨五入)により求めた平均利用日数の小数点を含め、小数第1位まで出力する。

※3 2列目は設定しない。

2.19 市町村単位における訪問系サービスの利用状況等(個表)

2.19.1 出力ファイルの概要

出力ファイル構成

CSV形式のテキストデータファイルにて、障害支援区分※ごとに1ファイルずつ出力される。

※「全体」「区分1」～「区分6」「区分なし(者)」「区分なし(児)」の9ファイル。

出力ファイル例:

(1) 市町村単位の場合

011111_201604_CITY_00_240100_20160629144047.csv

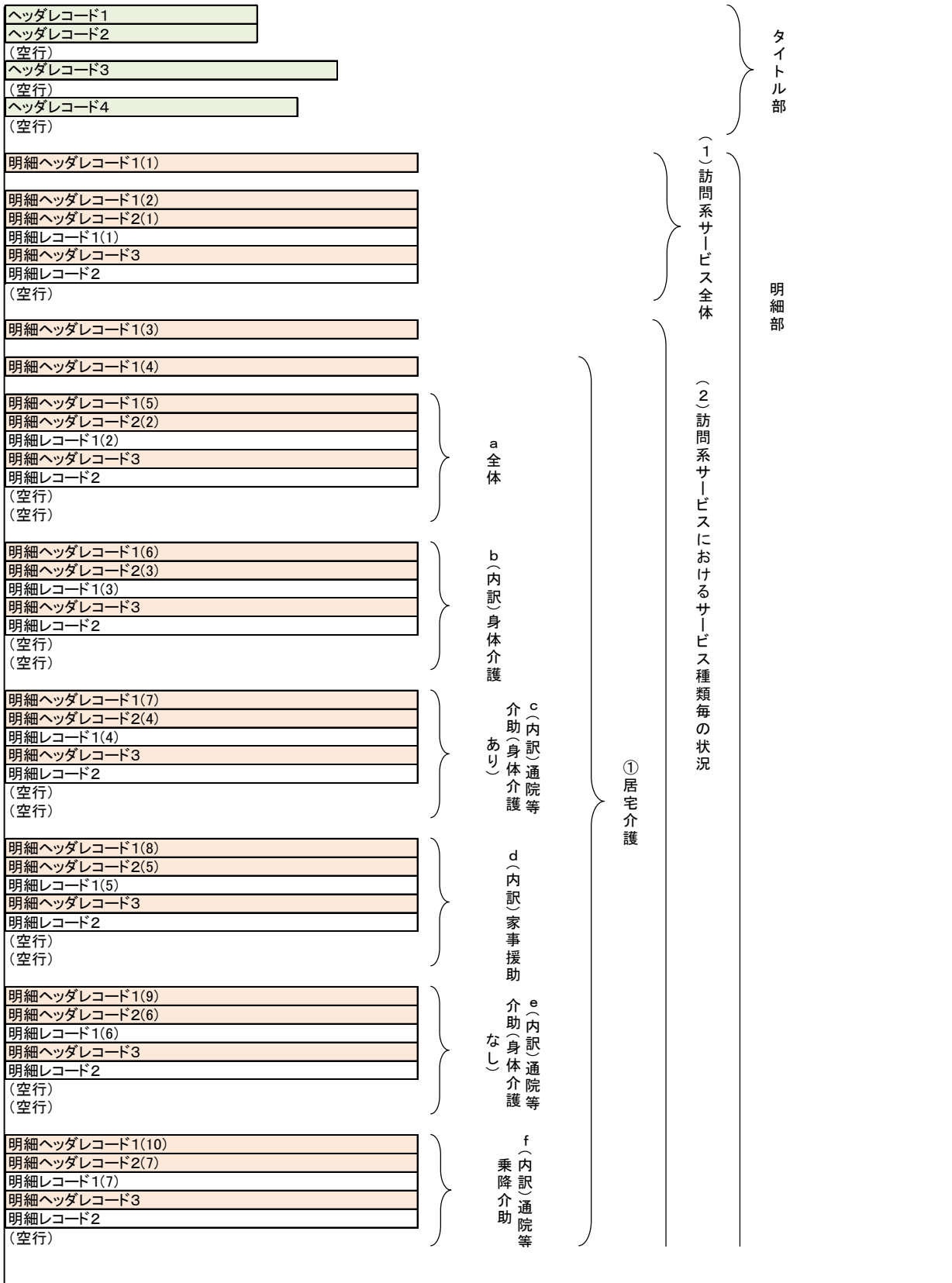
(2) 都道府県合計の場合

01_201604_CITY_00_240100_20160429144047.csv

(3) 全国集計の場合

00_201604_CITY_00_240100_20160729144047.csv

CSV データ構造



(次頁に続く)

CSV データ構造

(前頁より)

明細ヘッダレコード1(11)	a 全体	② 重度訪問介護	(2) 訪問系サービスにおけるサービス種類毎の状況	明細部				
明細ヘッダレコード1(12)								
明細ヘッダレコード2(8)								
明細レコード1(8)								
明細ヘッダレコード3								
明細レコード2								
(空行)								
(空行)								
明細ヘッダレコード1(13)								
明細ヘッダレコード2(9)								
明細レコード1(9)	b (内訳) 重度障害者等包括支援対象者	② 重度訪問介護	(2) 訪問系サービスにおけるサービス種類毎の状況	明細部				
明細ヘッダレコード3								
明細レコード2								
(空行)								
(空行)								
明細ヘッダレコード1(14)								
明細ヘッダレコード2(10)								
明細レコード1(10)					c (内訳) 障害支援区分6該当者	② 重度訪問介護	(2) 訪問系サービスにおけるサービス種類毎の状況	明細部
明細ヘッダレコード3								
明細レコード2								
(空行)								
(空行)								
明細ヘッダレコード1(15)								
明細ヘッダレコード2(11)								
明細レコード1(11)	d (内訳) その他	② 重度訪問介護	(2) 訪問系サービスにおけるサービス種類毎の状況	明細部				
明細ヘッダレコード3								
明細レコード2								
(空行)								
(空行)								
明細ヘッダレコード1(16)								
明細ヘッダレコード1(17)								
明細ヘッダレコード2(12)								
明細レコード1(12)					③ 行動援護	④ 重度障害者等包括支援	(2) 訪問系サービスにおけるサービス種類毎の状況	明細部
明細ヘッダレコード3								
明細レコード2								
(空行)								
明細ヘッダレコード1(18)								
(空行)								
明細ヘッダレコード4								
明細レコード3								
明細ヘッダレコード5								
明細レコード4								
(空行)								
明細ヘッダレコード1(19)								
明細ヘッダレコード1(20)	a 全体	⑤ 同行援護	(2) 訪問系サービスにおけるサービス種類毎の状況	明細部				
明細ヘッダレコード2(13)								
明細レコード1(13)								
明細ヘッダレコード3								
明細レコード2								
(空行)								
(空行)								
明細ヘッダレコード1(21)								
明細ヘッダレコード2(14)								
明細レコード1(14)					b (内訳) 身体介護あり	⑤ 同行援護	(2) 訪問系サービスにおけるサービス種類毎の状況	明細部
明細ヘッダレコード3								
明細レコード2								
(空行)								
明細ヘッダレコード1(22)								
明細ヘッダレコード2(15)								
明細レコード1(15)	c (内訳) 身体介護なし	⑤ 同行援護	(2) 訪問系サービスにおけるサービス種類毎の状況	明細部				
明細ヘッダレコード3								
明細レコード2								
(空行)								

出カイメージ例

②市町村単位における訪問系サービスの利用状況等(個表)
【平成●●年●●月サービス提供分】

【都道府県●●●県】 【市町村名●●●市】

【障害支援全体】

(1)訪問系サービス全体

利用人数	利用時間数	1人当たり費用額	1人当たり平均費用額	(利用者1人毎の月利用時間数等の分布)													
0	0	0	0	利用時間区	50時間未満	50時間以上100時間未満	100時間以上150時間未満	150時間以上200時間未満	200時間以上250時間未満	250時間以上	利用人員	0	0	0	0	0	0
				費用額区分	10万円未満	10～20万円	20～30万円	30～40万円	40～50万円	50～60万円	60万円以上	利用人員	0	0	0	0	0

(2)訪問系サービスにおけるサービス種類毎の状況

①居宅介護

a全体

利用人数	利用時間数	1人当たり費用額	1人当たり平均費用額	(利用者1人毎の月利用時間数等の分布)													
0	0	0	0	利用時間区	50時間未満	50時間以上100時間未満	100時間以上150時間未満	150時間以上200時間未満	200時間以上250時間未満	250時間以上	利用人員	0	0	0	0	0	0
				費用額区分	10万円未満	10～20万円	20～30万円	30～40万円	40～50万円	50～60万円	60万円以上	利用人員	0	0	0	0	0

b(内訳)身体介護

利用人数	利用時間数	1人当たり費用額	1人当たり平均費用額	(利用者1人毎の月利用時間数等の分布)													
0	0	0	0	利用時間区	50時間未満	50時間以上100時間未満	100時間以上150時間未満	150時間以上200時間未満	200時間以上250時間未満	250時間以上	利用人員	0	0	0	0	0	0
				費用額区分	10万円未満	10～20万円	20～30万円	30～40万円	40～50万円	50～60万円	60万円以上	利用人員	0	0	0	0	0

c(内訳)通院等介助(身体介護あり)

利用人数	利用時間数	1人当たり費用額	1人当たり平均費用額	(利用者1人毎の月利用時間数等の分布)													
0	0	0	0	利用時間区	50時間未満	50時間以上100時間未満	100時間以上150時間未満	150時間以上200時間未満	200時間以上250時間未満	250時間以上	利用人員	0	0	0	0	0	0
				費用額区分	10万円未満	10～20万円	20～30万円	30～40万円	40～50万円	50～60万円	60万円以上	利用人員	0	0	0	0	0

d(内訳)家事援助

利用人数	利用時間数	1人当たり費用額	1人当たり平均費用額	(利用者1人毎の月利用時間数等の分布)													
0	0	0	0	利用時間区	50時間未満	50時間以上100時間未満	100時間以上150時間未満	150時間以上200時間未満	200時間以上250時間未満	250時間以上	利用人員	0	0	0	0	0	0

2.19.2 詳細レイアウト

▼ヘッダレコード1

項番	項目名	属性	内容	備考
1	タイトル	漢字	固定で「②市町村単位における訪問系サービスの利用状況等(個表)」を出力	

▼ヘッダレコード2

項番	項目名	属性	内容	備考
1	タイトル	漢字	サービス提供年月を「【平成YY年MM月サービス提供分】」形式にて出力	

▼ヘッダレコード3

項番	項目名	属性	内容	備考
1	都道府県名タイトル	漢字	固定で「【都道府県名】」を出力	
2	都道府県名	漢字	該当都道府県名を出力	※1
3	未設定項目	漢字	設定しない	
4	市町村名タイトル	漢字	固定で「【市町村名】」を出力	
5	市町村名	漢字	該当市町村名を出力	※2

※1 集計単位が全国集計の場合、「全国」を出力する。

※2 集計単位が都道府県合計の場合、市町村名を出力し、全国集計の場合、設定しない。

▼ヘッダレコード4

項番	項目名	属性	内容	備考
1	障害支援区分タイトル	漢字	固定で「【障害支援区分】」を出力	
2	障害支援区分	漢字	集計単位となる障害支援区分名(「全体」「区分1」「区分2」「区分3」「区分4」「区分5」「区分6」「区分なし(者)」及び「区分なし(児)」)を出力	※1

※1 サービス提供年月が平成26年3月以前の場合、「障害支援区分」は「障害程度区分」と読み替えて使用する。

▼明細ヘッダレコード1

項番	項目名	属性	内容	備考
1	表題1	漢字	固定でタイトルを出力	※1
2	表題2	英数	設定しない	
3	表題3	英数	設定しない	
4	表題4	英数	設定しない	
5	表題5	英数	設定しない	
6	表題6	英数	設定しない	
7	表題7	英数	設定しない	
8	表題8	漢字	固定でタイトルを出力	※2
9	表題9	英数	設定しない	
10	表題10	英数	設定しない	
11	表題11	英数	設定しない	
12	表題12	英数	設定しない	
13	表題13	英数	設定しない	
14	表題14	英数	設定しない	
15	表題15	英数	設定しない	
16	表題16	英数	設定しない	
17	表題17	英数	設定しない	
18	表題18	英数	設定しない	
19	表題19	英数	設定しない	
20	表題20	英数	設定しない	
21	表題21	英数	設定しない	

項番	項目名	属性	内容	備考
22	表題22	英数	設定しない	
23	表題23	英数	設定しない	
24	表題24	英数	設定しない	

- ※1 明細ヘッダレコード1(1)の場合、固定で「(1)訪問系サービス全体」を出力する。
明細ヘッダレコード1(2)、(17)の場合、設定しない。
明細ヘッダレコード1(3)の場合、固定で「(2)訪問系サービスにおけるサービス種類毎の状況」を出力する。
明細ヘッダレコード1(4)の場合、固定で「①居宅介護」を出力する。
明細ヘッダレコード1(5)、(12)、(20)の場合、固定で「a 全体」を出力する。
明細ヘッダレコード1(6)の場合、固定で「b(内訳)身体介護」を出力する。
明細ヘッダレコード1(7)の場合、固定で「c(内訳)通院等介助(身体介護あり)」を出力する。
明細ヘッダレコード1(8)の場合、固定で「d(内訳)家事援助」を出力する。
明細ヘッダレコード1(9)の場合、固定で「e(内訳)通院等介助(身体介護なし)」を出力する。
明細ヘッダレコード1(10)の場合、固定で「f(内訳)通院等乗降介助」を出力する。
明細ヘッダレコード1(11)の場合、固定で「②重度訪問介護」を出力する。
明細ヘッダレコード1(13)の場合、固定で「b(内訳)重度障害者等包括支援対象者」を出力する。 ※3
明細ヘッダレコード1(14)の場合、固定で「c(内訳)障害支援区分6該当者」を出力する。 ※4
明細ヘッダレコード1(15)の場合、固定で「d(内訳)その他」を出力する。
明細ヘッダレコード1(16)の場合、固定で「③行動援護」を出力する。
明細ヘッダレコード1(18)の場合、固定で「④重度障害者等包括支援」を出力する。
明細ヘッダレコード1(19)の場合、固定で「⑤同行援護」を出力する。
明細ヘッダレコード1(21)の場合、固定で「b(内訳)身体介護あり」を出力する。
明細ヘッダレコード1(22)の場合、固定で「c(内訳)身体介護なし」を出力する。
- ※2 明細ヘッダレコード1(1)、(3)、(4)、(11)、(16)、(18)、(19)の場合、設定しない。
明細ヘッダレコード11(2)、(5)、(6)、(7)、(8)、(9)、(10)、(12)、(13)、(14)、(15)、(17)、(20)、(21)、(22)の場合、固定で「(利用者1人毎の月利用時間数等の分布)」を出力する。
- ※3 サービス提供年月が平成27年3月以前の場合、
「b(内訳)重度障害者等包括支援対象者」は「b(内訳)15%加算対象者」と読み替えて使用する。
- ※4 サービス提供年月が平成27年3月以前の場合、
「c(内訳)障害支援区分6該当者」は「c(内訳)7.5%加算対象者」と読み替えて使用する。

▼明細ヘッダレコード2

項番	項目名	属性	内容	備考
1	表題1	英数	設定しない	
2	表題2	漢字	固定で「利用人数」を出力	
3	表題3	漢字	固定で「利用時間数」を出力	
4	表題4	漢字	固定で「1人当たり平均利用時間」を出力	
5	表題5	漢字	固定で「費用額」を出力	

項番	項目名	属性	内容	備考
6	表題6	漢字	固定で「1人当たり平均費用額」を出力	
7	表題7	英数	設定しない	
8	表題8	漢字	固定で「利用時間区分」を出力	
9	表題9	漢字	固定で「50 時間未満」を出力	
10	表題10	漢字	固定で「50 時間以上 100 時間未満」を出力	
11	表題11	漢字	固定で「100 時間以上 150 時間未満」を出力	
12	表題12	漢字	固定で「150 時間以上 200 時間未満」を出力	
13	表題13	漢字	固定で「200 時間以上 250 時間未満」を出力	
14	表題14	漢字	固定で「250 時間以上 300 時間未満」を出力	
15	表題15	漢字	固定で「300 時間以上 350 時間未満」を出力	
16	表題16	漢字	固定で「350 時間以上 400 時間未満」を出力	
17	表題17	漢字	固定で「400 時間以上 450 時間未満」を出力	
18	表題18	漢字	固定で「450 時間以上 500 時間未満」を出力	
19	表題19	漢字	固定で「500 時間以上 550 時間未満」を出力	
20	表題20	漢字	固定で「550 時間以上 600 時間未満」を出力	
21	表題21	漢字	固定で「600 時間以上 650 時間未満」を出力	
22	表題22	漢字	固定で「650 時間以上 700 時間未満」を出力	
23	表題23	漢字	固定で「700 時間以上」を出力	
24	表題24	漢字	固定で「(再掲)1日 24 時間かつ毎日利用」を出力	※1

※1 明細ヘッダレコード2(1)以外の場合、設定しない。

▼明細ヘッダレコード3

項番	項目名	属性	内容	備考
1	表題1	英数	設定しない	
2	表題2	英数	設定しない	
3	表題3	英数	設定しない	
4	表題4	英数	設定しない	
5	表題5	英数	設定しない	
6	表題6	英数	設定しない	
7	表題7	英数	設定しない	
8	表題8	漢字	固定で「費用額区分」を出力	
9	表題9	漢字	固定で「10万円未満」を出力	
10	表題10	漢字	固定で「10～20万円未満」を出力	
11	表題11	漢字	固定で「20～30万円未満」を出力	
12	表題12	漢字	固定で「30～40万円未満」を出力	
13	表題13	漢字	固定で「40～50万円未満」を出力	
14	表題14	漢字	固定で「50～60万円未満」を出力	
15	表題15	漢字	固定で「60～70万円未満」を出力	
16	表題16	漢字	固定で「70～80万円未満」を出力	
17	表題17	漢字	固定で「80～90万円未満」を出力	
18	表題18	漢字	固定で「90～100万円未満」を出力	
19	表題19	漢字	固定で「100～150万円未満」を出力	
20	表題20	漢字	固定で「150～200万円未満」を出力	
21	表題21	漢字	固定で「200～250万円未満」を出力	

項番	項目名	属性	内容	備考
22	表題22	漢字	固定で「250～300万円未満」を出力	
23	表題23	漢字	固定で「300～350万円未満」を出力	
24	表題24	漢字	固定で「350万円以上」を出力	

▼明細ヘッダレコード4

項番	項目名	属性	内容	備考
1	表題1	英数	設定しない	
2	表題2	漢字	固定で「利用人数」を出力	
3	表題3	漢字	固定で「費用額」を出力	
4	表題4	漢字	固定で「1人当たり平均費用額」を出力	
5	表題5	英数	設定しない	
6	表題6	英数	設定しない	
7	表題7	英数	設定しない	
8	表題8	漢字	固定で「居宅介護利用時間」を出力	
9	表題9	漢字	固定で「重度訪問介護利用時間」を出力	
10	表題10	漢字	固定で「行動援護利用時間」を出力	
11	表題11	漢字	固定で「同行援護利用時間」を出力	
12	表題12	漢字	固定で「短期入所利用日数」を出力	
13	表題13	漢字	固定で「共同生活援助利用日数」を出力	※1
14	表題14	英数	設定しない	
15	表題15	英数	設定しない	
16	表題16	英数	設定しない	
17	表題17	英数	設定しない	

項番	項目名	属性	内容	備考
18	表題18	英数	設定しない	
19	表題19	英数	設定しない	
20	表題20	英数	設定しない	
21	表題21	英数	設定しない	
22	表題22	英数	設定しない	
23	表題23	英数	設定しない	
24	表題24	英数	設定しない	

※1 サービス提供年月が平成 26 年 3 月以前の場合、
「共同生活援助利用日数」は「共同生活介護利用日数」と読み替えて使用する。

▼明細ヘッダレコード5

項番	項目名	属性	内容	備考
1	表題1	英数	設定しない	
2	表題2	英数	設定しない	
3	表題3	英数	設定しない	
4	表題4	英数	設定しない	
5	表題5	英数	設定しない	
6	表題6	英数	設定しない	
7	表題7	英数	設定しない	
8	表題8	英数	設定しない	
9	表題9	英数	設定しない	
10	表題10	英数	設定しない	
11	表題11	英数	設定しない	
12	表題12	漢字	固定で「時間換算(×8)」を出力	

項番	項目名	属性	内容	備考
13	表題13	漢字	固定で「時間換算(×8)」を出力	
14	表題14	英数	設定しない	
15	表題15	英数	設定しない	
16	表題16	英数	設定しない	
17	表題17	英数	設定しない	
18	表題18	英数	設定しない	
19	表題19	英数	設定しない	
20	表題20	英数	設定しない	
21	表題21	英数	設定しない	
22	表題22	英数	設定しない	
23	表題23	英数	設定しない	
24	表題24	英数	設定しない	

▼明細レコード1

項番	項目名	属性	バイト数	内容	備考
1	項目1	英数	15	設定しない	
2	項目2	数値	15	サービス提供年月時点の訪問系サービスを利用した人数を出力	
3	項目3	数値	15	サービス提供年月時点の訪問系サービス利用者の利用時間数を出力	
4	項目4	英数	15	利用時間数÷利用人数[小数点第2位を四捨五入]により求めた平均利用時間を出力	※3
5	項目5	数値	15	サービス提供年月時点の訪問系サービス利用者の費用額を出力	※1
6	項目6	英数	15	費用額÷利用人数[小数点第2位を四捨五入]により求めた平均費用額を出力	※3
7	項目7	英数	15	設定しない	
8	項目8	漢字	8	固定で「利用人員」を出力	

項番	項目名	属性	バイト数	内容	備考
9	項目9	数値	15	利用時間数が「50 時間未満」の利用者数を出力	
10	項目10	数値	15	利用時間数が「50 時間以上 100 時間未満」の利用者数を出力	
11	項目11	数値	15	利用時間数が「100 時間以上 150 時間未満」の利用者数を出力	
12	項目12	数値	15	利用時間数が「150 時間以上 200 時間未満」の利用者数を出力	
13	項目13	数値	15	利用時間数が「200 時間以上 250 時間未満」の利用者数を出力	
14	項目14	数値	15	利用時間数が「250 時間以上 300 時間未満」の利用者数を出力	
15	項目15	数値	15	利用時間数が「300 時間以上 350 時間未満」の利用者数を出力	
16	項目16	数値	15	利用時間数が「350 時間以上 400 時間未満」の利用者数を出力	
17	項目17	数値	15	利用時間数が「400 時間以上 450 時間未満」の利用者数を出力	
18	項目18	数値	15	利用時間数が「450 時間以上 500 時間未満」の利用者数を出力	
19	項目19	数値	15	利用時間数が「500 時間以上 550 時間未満」の利用者数を出力	
20	項目20	数値	15	利用時間数が「550 時間以上 600 時間未満」の利用者数を出力	
21	項目21	数値	15	利用時間数が「600 時間以上 650 時間未満」の利用者数を出力	
22	項目22	数値	15	利用時間数が「650 時間以上 700 時間未満」の利用者数を出力	
23	項目23	数値	15	利用時間数が「700 時間以上」の利用者数を出力	
24	項目24	数値	15	サービス提供年月の日数で 24 時間の利用者数を出力	※2

※1 サービス種類コードごとの費用額の場合(明細レコード1(1)、(12)の場合)、請求明細書(集計情報)の請求額集計欄・総費用額を出力。
 決定サービスコードごとの費用額の場合(明細レコード1(1)、(12)以外の場合)、請求明細書(明細情報)のサービス単位数×請求明細書(集計情報)の単位数単価を出力する(小数点以下切り捨て)。

※2 明細レコード1(1)以外の場合、設定しない。

※3 1人当たり平均利用時間及び1人当たり平均費用額は、小数点を含め小数第1位まで出力する。

▼明細レコード2

項番	項目名	属性	バイト数	内容	備考
1	項目1	英数	15	設定しない	
2	項目2	英数	15	設定しない	
3	項目3	英数	15	設定しない	
4	項目4	英数	15	設定しない	
5	項目5	英数	15	設定しない	
6	項目6	英数	15	設定しない	
7	項目7	英数	15	設定しない	
8	項目8	漢字	8	固定で「利用人員」を出力	
9	項目9	数値	15	費用額が「10万円未満」の利用者数を出力	
10	項目10	数値	15	費用額が「10万円以上20万円未満」の利用者数を出力	
11	項目11	数値	15	費用額が「20万円以上30万円未満」の利用者数を出力	
12	項目12	数値	15	費用額が「30万円以上40万円未満」の利用者数を出力	
13	項目13	数値	15	費用額が「40万円以上50万円未満」の利用者数を出力	
14	項目14	数値	15	費用額が「50万円以上60万円未満」の利用者数を出力	
15	項目15	数値	15	費用額が「60万円以上70万円未満」の利用者数を出力	
16	項目16	数値	15	費用額が「70万円以上80万円未満」の利用者数を出力	
17	項目17	数値	15	費用額が「80万円以上90万円未満」の利用者数を出力	
18	項目18	数値	15	費用額が「90万円以上100万円未満」の利用者数を出力	
19	項目19	数値	15	費用額が「100万円以上150万円未満」の利用者数を出力	
20	項目20	数値	15	費用額が「150万円以上200万円未満」の利用者数を出力	
21	項目21	数値	15	費用額が「200万円以上250万円未満」の利用者数を出力	

項番	項目名	属性	バイト数	内容	備考
22	項目22	数値	15	費用額が「250万円以上300万円未満」の利用者数を出力	
23	項目23	数値	15	費用額が「300万円以上350万円未満」の利用者数を出力	
24	項目24	数値	15	費用額が「350万円以上」の利用者数を出力	

▼明細レコード3

項番	項目名	属性	バイト数	内容	備考
1	項目1	英数	15	設定しない	
2	項目2	数値	15	サービス提供年月時点の訪問系サービスを利用した人数を出力	
3	項目3	数値	15	サービス提供年月時点の訪問系サービス利用者の費用額を出力	※1
4	項目4	英数	15	費用額÷利用人数[小数点第2位を四捨五入]により求めた平均費用額を出力	※3
5	項目5	英数	15	設定しない	
6	項目6	英数	15	設定しない	
7	項目7	英数	15	設定しない	
8	項目8	数値	15	「0」を出力	
9	項目9	数値	15	重度訪問介護の利用時間数を集計して出力	
10	項目10	数値	15	行動援護の利用時間数を集計して出力	
11	項目11	数値	15	「0」を出力	
12	項目12	数値	15	短期入所の利用日数を集計して出力	
13	項目13	数値	15	共同生活援助の利用日数を集計して出力	※2
14	項目14	英数	15	設定しない	
15	項目15	英数	15	設定しない	
16	項目16	英数	15	設定しない	
17	項目17	英数	15	設定しない	

項番	項目名	属性	バイト数	内容	備考
18	項目18	英数	15	設定しない	
19	項目19	英数	15	設定しない	
20	項目20	英数	15	設定しない	
21	項目21	英数	15	設定しない	
22	項目22	英数	15	設定しない	
23	項目23	英数	15	設定しない	
24	項目24	英数	15	設定しない	

※1 請求明細書(集計情報)の請求額集計欄・総費用額を出力する。

※2 サービス提供年月が平成26年3月以前の場合、「共同生活援助」は「共同生活介護」と読み替えて使用する。

※3 1人当たり平均費用額は、小数点を含め小数第1位まで出力する。

▼明細レコード4

項番	項目名	属性	バイト数	内容	備考
1	項目1	英数	15	設定しない	
2	項目2	英数	15	設定しない	
3	項目3	英数	15	設定しない	
4	項目4	英数	15	設定しない	
5	項目5	英数	15	設定しない	
6	項目6	英数	15	設定しない	
7	項目7	英数	15	設定しない	
8	項目8	英数	15	設定しない	
9	項目9	英数	15	設定しない	
10	項目10	英数	15	設定しない	
11	項目11	英数	15	設定しない	

項番	項目名	属性	バイト数	内容	備考
12	項目12	数値	15	短期入所利用日数×8により求めた短期入所利用時間換算を出力	
13	項目13	数値	15	共同生活援助利用日数×8により求めた共同生活援助利用時間換算を出力	※1
14	項目14	英数	15	設定しない	
15	項目15	英数	15	設定しない	
16	項目16	英数	15	設定しない	
17	項目17	英数	15	設定しない	
18	項目18	英数	15	設定しない	
19	項目19	英数	15	設定しない	
20	項目20	英数	15	設定しない	
21	項目21	英数	15	設定しない	
22	項目22	英数	15	設定しない	
23	項目23	英数	15	設定しない	
24	項目24	英数	15	設定しない	

※1 サービス提供年月が平成26年3月以前の場合、「共同生活援助利用日数」は「共同生活介護利用日数」、「共同生活援助利用時間換算」は「共同生活介護利用時間換算」と読み替えて使用する。

2.20 市町村マスタ

2.20.1 出力ファイルの概要

出力ファイル構成

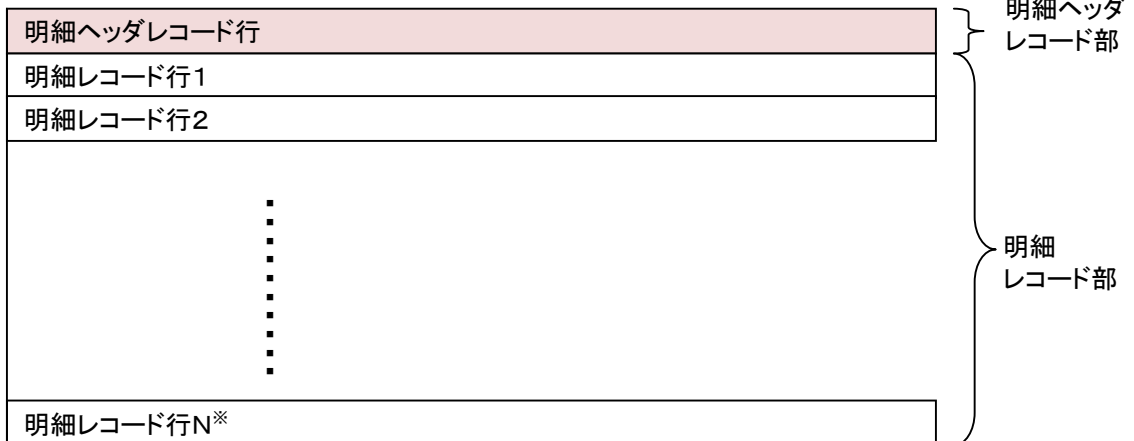
CSV 形式のテキストデータファイルにて出力される。

出力ファイル例：

(1) 都道府県合計の場合

01_201604_CITY_INFO_240100_20160629144047.csv

CSV データ構造



※Nは各都道府県の市町村数と一致

出カイメージ

市町村番号	市町村名	開始有効期	終了有効期間
130000	東京都	20061001	99999999
131016	千代田区	20061001	99999999
131024	中央区	20061001	99999999
131032	港区	20061001	99999999
131041	新宿区	20061001	99999999
131059	文京区	20061001	99999999
131067	台東区	20061001	99999999
131075	墨田区	20061001	99999999
131083	江東区	20061001	99999999
131091	品川区	20061001	99999999
131105	目黒区	20061001	99999999
131113	大田区	20061001	99999999
131121	世田谷区	20061001	99999999
131130	渋谷区	20061001	99999999
131148	中野区	20061001	99999999
131156	杉並区	20061001	99999999
131164	豊島区	20061001	99999999
131172	北区	20061001	99999999
131181	荒川区	20061001	99999999
131199	板橋区	20061001	99999999
131202	練馬区	20061001	99999999
131211	足立区	20061001	99999999
131229	葛飾区	20061001	99999999
131237	江戸川区	20061001	99999999
132012	八王子市	20061001	99999999
132021	立川市	20061001	99999999
132039	武蔵野市	20061001	99999999
132047	三鷹市	20061001	99999999
132055	青梅市	20061001	99999999
132063	府中市	20061001	99999999
132071	昭島市	20061001	99999999
132080	調布市	20061001	99999999
132098	町田市	20061001	99999999
132101	小金井市	20061001	99999999
132110	小平市	20061001	99999999
132128	日野市	20061001	99999999
132136	東村山市	20061001	99999999

2.20.2 詳細レイアウト

▼明細ヘッダレコード

項番	項目名	属性	内容	備考
1	市町村番号	漢字	固定で「市町村番号」を出力	
2	市町村名	漢字	固定で「市町村名」を出力	
3	開始有効期間	漢字	固定で「開始有効期間」を出力	
4	終了有効期間	漢字	固定で「終了有効期間」を出力	

▼明細レコード

項番	項目名	属性	バイト数	内容	備考
1	市町村番号	コード値	6	市町村番号(都道府県等番号)を出力	※1 ※C
2	市町村名	漢字	40	市町村番号に対応する市町村名、または都道府県等番号に対応する都道府県名を出力	※1
3	開始有効期間	数値	8	市町村番号の有効開始日を出力 (西暦年月日 YYYYMMDD を設定する)	
4	終了有効期間	数値	8	市町村番号の有効終了日を出力 (西暦年月日 YYYYMMDD を設定する) ※「00000000」、または未設定の場合、 「99999999」を出力	

※1 市町村異動連絡票情報(基本情報)及び都道府県等異動連絡票情報(基本情報)で登録された市町村番号、または都道府県等番号と市町村名(漢字)、または都道府県名(漢字)を出力する。

※C 「インタフェース仕様書 共通編1.4コード一覧」参照。

2.21 複数サービスの利用状況(障害福祉サービス)

2.21.1 出力ファイルの概要

出力ファイル構成

CSV 形式のテキストデータファイルにて出力される。

出力ファイル例:

(1) 市町村単位の場合

011111_201604_MSRV_240100_20160629144047.csv

(2) 都道府県合計の場合

01_201604_MSRV_240100_20160629144047.csv

(3) 全国集計の場合

00_201604_MSRV_240100_20160720083248.csv

CSV データ構造

タイトル行	ヘッダ レコード部
年月情報行	
(空行)	
都道府県市町村情報行	
(空行)	明細ヘッダ レコード部
明細ヘッダレコード行	
明細レコード行1	
明細レコード行2	明細 レコード部
⋮	
⋮	
⋮	
明細レコード行N	集計 レコード部
集計レコード行	

出カイメージ

複数サービスの利用状況(障害福祉サービス)											
【平成●●年●●月サービス提供分】											
【都道府県名】	●●県		【市町村名 ●●市								
サービス種類	複数サービ	居宅介護	重度訪問	行動援護	重度障害者	同行援護	療養介護	生活介護	児童デイサ	短期入所	再掲
居宅介護	0	0	0	0	0	0	0	0	0	0	0
重度訪問介護	0	0	0	0	0	0	0	0	0	0	0
行動援護	0	0	0	0	0	0	0	0	0	0	0
重度障害者等包括支援	0	0	0	0	0	0	0	0	0	0	0
同行援護	0	0	0	0	0	0	0	0	0	0	0
療養介護	0	0	0	0	0	0	0	0	0	0	0
生活介護	0	0	0	0	0	0	0	0	0	0	0
児童デイサービス	0	0	0	0	0	0	0	0	0	0	0
短期入所	0	0	0	0	0	0	0	0	0	0	0
(再掲)短期入所(福祉型)	0	0	0	0	0	0	0	0	0	0	0
(再掲)短期入所(医療型)	0	0	0	0	0	0	0	0	0	0	0
共同生活介護	0	0	0	0	0	0	0	0	0	0	0
施設入所支援	0	0	0	0	0	0	0	0	0	0	0
共同生活援助(介護サービス包括型)	0	0	0	0	0	0	0	0	0	0	0
共同生活援助(外部サービス利用型)	0	0	0	0	0	0	0	0	0	0	0
自立訓練(機能訓練)	0	0	0	0	0	0	0	0	0	0	0
(再掲)自立訓練(機能訓練)(通所)	0	0	0	0	0	0	0	0	0	0	0
(再掲)自立訓練(機能訓練)(訪問)	0	0	0	0	0	0	0	0	0	0	0
自立訓練(生活訓練)	0	0	0	0	0	0	0	0	0	0	0
(再掲)自立訓練(生活訓練)(通所)	0	0	0	0	0	0	0	0	0	0	0
(再掲)自立訓練(生活訓練)(訪問)	0	0	0	0	0	0	0	0	0	0	0
宿泊型自立訓練	0	0	0	0	0	0	0	0	0	0	0
就労移行支援	0	0	0	0	0	0	0	0	0	0	0
就労移行支援(養成施設)	0	0	0	0	0	0	0	0	0	0	0
就労継続支援A型	0	0	0	0	0	0	0	0	0	0	0
就労継続支援B型	0	0	0	0	0	0	0	0	0	0	0
旧身体障害者更生施設支援(入所)	0	0	0	0	0	0	0	0	0	0	0
旧身体障害者更生施設支援(通所)	0	0	0	0	0	0	0	0	0	0	0
旧身体障害者療護施設支援(入所)	0	0	0	0	0	0	0	0	0	0	0
旧身体障害者療護施設支援(通所)	0	0	0	0	0	0	0	0	0	0	0
旧身体障害者授産施設支援(入所)	0	0	0	0	0	0	0	0	0	0	0
旧身体障害者授産施設支援(通所)	0	0	0	0	0	0	0	0	0	0	0
旧知的障害者更生施設支援(入所)	0	0	0	0	0	0	0	0	0	0	0
旧知的障害者更生施設支援(通所)	0	0	0	0	0	0	0	0	0	0	0

2.21.2 詳細レイアウト

▼ヘッダレコード

項番	項目名	属性	内容	備考
1	タイトル	漢字	固定で「複数サービスの利用状況(障害福祉サービス)」を出力	
2	サービス提供年月	漢字	サービス提供年月を【平成YY年MM月サービス提供分】形式にて出力	
3	都道府県名	漢字	固定で「【都道府県名】」を4行1列目に出 力 該当都道府県名を同行2列目に出 力	※1
4	市町村名	漢字	固定で「【市町村名】」を4行3列目に出 力 該当市町村名を同行4列目に出 力	※2

※1 集計単位が全国集計の場合、「全国」を4行2列目に出力する。

※2 集計単位が都道府県合計及び全国集計の場合、出力しない。

▼明細ヘッダレコード

項番	項目名	属性	内容	備考
1	サービス種類	漢字	6行目に固定で「サービス種類」を出力	
2	複数サービス利用者数	漢字	6行目に固定で「複数サービス利用者数」 を出力	
3	居宅介護	漢字	6行目に固定で「居宅介護」を出力	
4	重度訪問介護	漢字	6行目に固定で「重度訪問介護」を出力	
5	行動援護	漢字	6行目に固定で「行動援護」を出力	
6	重度障害者等包括支援	漢字	6行目に固定で「重度障害者等包括支 援」を出力	
7	同行援護	漢字	6行目に固定で「同行援護」を出力	
8	療養介護	漢字	6行目に固定で「療養介護」を出力	
9	生活介護	漢字	6行目に固定で「生活介護」を出力	
10	児童デイサービス	漢字	6行目に固定で「児童デイサービス」を出 力	
11	短期入所	漢字	6行目に固定で「短期入所」を出力	
12	(再掲)短期入所(福祉型)	漢字	6行目に固定で「(再掲)短期入所(福祉 型)」を出力	※2
13	(再掲)短期入所(医療型)	漢字	6行目に固定で「(再掲)短期入所(医療 型)」を出力	※2

項番	項目名	属性	内容	備考
14	共同生活介護	漢字	6行目に固定で「共同生活介護」を出力	
15	施設入所支援	漢字	6行目に固定で「施設入所支援」を出力	
16	共同生活援助 (介護サービス包括型)	漢字	6行目に固定で「共同生活援助 (介護サービス包括型)」を出力	※1
17	共同生活援助 (外部サービス利用型)	漢字	6行目に固定で「共同生活援助 (外部サービス利用型)」を出力	※1
18	自立訓練(機能訓練)	漢字	6行目に固定で「自立訓練(機能訓練)」を出力	
19	(再掲)自立訓練(機能訓練) (通所)	漢字	6行目に固定で「(再掲)自立訓練(機能訓練) (通所)」を出力	※2
20	(再掲)自立訓練(機能訓練) (訪問)	漢字	6行目に固定で「(再掲)自立訓練(機能訓練) (訪問)」を出力	※2
21	自立訓練(生活訓練)	漢字	6行目に固定で「自立訓練(生活訓練)」を出力	
22	(再掲)自立訓練(生活訓練) (通所)	漢字	6行目に固定で「(再掲)自立訓練(生活訓練) (通所)」を出力	※2
23	(再掲)自立訓練(生活訓練) (訪問)	漢字	6行目に固定で「(再掲)自立訓練(生活訓練) (訪問)」を出力	※2
24	宿泊型自立訓練	漢字	6行目に固定で「宿泊型自立訓練」を出力	
25	就労移行支援	漢字	6行目に固定で「就労移行支援」を出力	
26	就労移行支援(養成施設)	漢字	6行目に固定で「就労移行支援 (養成施設)」を出力	
27	就労継続支援A型	漢字	6行目に固定で「就労継続支援A型」を出力	
28	就労継続支援B型	漢字	6行目に固定で「就労継続支援B型」を出力	
29	旧身体障害者更生施設支援 (入所)	漢字	6行目に固定で「旧身体障害者更生施設 支援(入所)」を出力	
30	旧身体障害者更生施設支援 (通所)	漢字	6行目に固定で「旧身体障害者更生施設 支援(通所)」を出力	
31	旧身体障害者療護施設支援 (入所)	漢字	6行目に固定で「旧身体障害者療護施設 支援(入所)」を出力	
32	旧身体障害者療護施設支援 (通所)	漢字	6行目に固定で「旧身体障害者療護施設 支援(通所)」を出力	
33	旧身体障害者授産施設支援 (入所)	漢字	6行目に固定で「旧身体障害者授産施設 支援(入所)」を出力	

複数サービス利用者数

項番	項目名	属性	内容	備考
34	旧身体障害者授産施設支援(通所)	漢字	6行目に固定で「旧身体障害者授産施設支援(通所)」を出力	
35	旧知的障害者更生施設支援(入所)	漢字	6行目に固定で「旧知的障害者更生施設支援(入所)」を出力	
36	旧知的障害者更生施設支援(通所)	漢字	6行目に固定で「旧知的障害者更生施設支援(通所)」を出力	
37	旧知的障害者授産施設支援(入所)	漢字	6行目に固定で「旧知的障害者授産施設支援(入所)」を出力	
38	旧知的障害者授産施設支援(通所)	漢字	6行目に固定で「旧知的障害者授産施設支援(通所)」を出力	
39	旧知的障害者通勤寮支援	漢字	6行目に固定で「旧知的障害者通勤寮支援」を出力	
40	地域移行支援	漢字	6行目に固定で「地域移行支援」を出力	
41	地域定着支援	漢字	6行目に固定で「地域定着支援」を出力	
42	計	漢字	6行目に固定で「計」を出力	

※1 サービス提供年月が平成26年3月以前は「共同生活援助」として、1行で出力する。

※2 サービス提供年月が平成28年4月以降の場合、出力する。

▼明細レコード

項番	項目名	属性	バイト数	内容	備考
1	サービス種類	漢字	60	サービス種類名を出力	
2	複数サービス利用者数	数値	15	複数サービス種類を利用した受給者数及び同一サービス種類で複数事業所を利用した受給者数を出力 (介護給付費等明細書情報の基本情報レコード及び集計情報レコードより複数サービスの利用者数及び複数事業所の利用者数を集計) (同一受給者が複数事業所、または複数サービスを利用した場合、利用者数を「1名」で集計)	※1
3	複数サービス利用者数(※1) 居宅介護	数値	15	居宅介護と他のサービスを利用した利用者数を出力 (介護給付費等明細書情報の集計情報レコードより利用者数を集計)	
4	複数サービス利用者数(※1) 重度訪問介護	数値	15	重度訪問介護と他のサービスを利用した利用者数を出力 (介護給付費等明細書情報の集計情報レコードより利用者数を集計)	

項番	項目名	属性	バイト数	内容	備考
5	行動援護	数値	15	行動援護と他のサービスを利用した利用者数を出力 (介護給付費等明細書情報の集計情報レコードより利用者数を集計)	
6	重度障害者等包括支援	数値	15	重度障害者等包括支援と他のサービスを利用した利用者数を出力 (介護給付費等明細書情報の集計情報レコードより利用者数を集計)	
7	同行援護	数値	15	同行援護と他のサービスを利用した利用者数を出力 (介護給付費等明細書情報の集計情報レコードより利用者数を集計)	
8	療養介護	数値	15	療養介護と他のサービスを利用した利用者数を出力 (介護給付費等明細書情報の集計情報レコードより利用者数を集計)	
9	生活介護	数値	15	生活介護と他のサービスを利用した利用者数を出力 (介護給付費等明細書情報の集計情報レコードより利用者数を集計)	
10	児童デイサービス	数値	15	児童デイサービスと他のサービスを利用した利用者数を出力 (介護給付費等明細書情報の集計情報レコードより利用者数を集計)	
11	短期入所	数値	15	短期入所と他のサービスを利用した利用者数を出力 (介護給付費等明細書情報の集計情報レコードより利用者数を集計)	
12	(再掲)短期入所(福祉型)	数値	15	短期入所(福祉型)と他のサービスを利用した利用者数を出力 (介護給付費等明細書情報の集計情報レコードより利用者数を集計)	※3
13	(再掲)短期入所(医療型)	数値	15	短期入所(医療型)と他のサービスを利用した利用者数を出力 (介護給付費等明細書情報の集計情報レコードより利用者数を集計)	※3
14	共同生活介護	数値	15	共同生活介護と他のサービスを利用した利用者数を出力 (介護給付費等明細書情報の集計情報レコードより利用者数を集計)	
15	施設入所支援	数値	15	施設入所支援と他のサービスを利用した利用者数を出力 (介護給付費等明細書情報の集計情報レコードより利用者数を集計)	
16	共同生活援助(介護サービス包括型)	数値	15	共同生活援助(介護サービス包括型)と他のサービスを利用した利用者数を出力 (介護給付費等明細書情報の集計情報レコードより利用者数を集計)	※2
17	共同生活援助(外部サービス利用型)	数値	15	共同生活援助(外部サービス利用型)と他のサービスを利用した利用者数を出力 (介護給付費等明細書情報の集計情報レコードより利用者数を集計)	※2
18	自立訓練(機能訓練)	数値	15	自立訓練(機能訓練)と他のサービスを利用した利用者数を出力 (介護給付費等明細書情報の集計情報レコードより利用者数を集計)	

複数サービス利用数(※1)

項番	項目名	属性	バイト数	内容	備考
19	(再掲)自立訓練(機能訓練)(通所)	数値	15	自立訓練(機能訓練)(通所)と他のサービスを利用した利用者数を出力 (介護給付費等明細書情報の明細情報レコードより利用者数を集計)	※3
20	(再掲)自立訓練(機能訓練)(訪問)	数値	15	自立訓練(機能訓練)(訪問)と他のサービスを利用した利用者数を出力 (介護給付費等明細書情報の明細情報レコードより利用者数を集計)	※3
21	自立訓練(生活訓練)	数値	15	自立訓練(生活訓練)と他のサービスを利用した利用者数を出力 (介護給付費等明細書情報の集計情報レコードより利用者数を集計)	
22	(再掲)自立訓練(生活訓練)(通所)	数値	15	自立訓練(生活訓練)(通所)と他のサービスを利用した利用者数を出力 (介護給付費等明細書情報の明細情報レコードより利用者数を集計)	※3
23	(再掲)自立訓練(生活訓練)(訪問)	数値	15	自立訓練(生活訓練)(訪問)と他のサービスを利用した利用者数を出力 (介護給付費等明細書情報の明細情報レコードより利用者数を集計)	※3
24	宿泊型自立訓練	数値	15	宿泊型自立訓練と他のサービスを利用した利用者数を出力 (介護給付費等明細書情報の集計情報レコードより利用者数を集計)	
25	就労移行支援	数値	15	就労移行支援と他のサービスを利用した利用者数を出力 (介護給付費等明細書情報の集計情報レコードより利用者数を集計)	
26	就労移行支援(養成施設)	数値	15	就労移行支援(養成施設)と他のサービスを利用した利用者数を出力 (介護給付費等明細書情報の集計情報レコードより利用者数を集計)	
27	就労継続支援A型	数値	15	就労継続支援A型と他のサービスを利用した利用者数を出力 (介護給付費等明細書情報の集計情報レコードより利用者数を集計)	
28	就労継続支援B型	数値	15	就労継続支援B型と他のサービスを利用した利用者数を出力 (介護給付費等明細書情報の集計情報レコードより利用者数を集計)	
29	旧身体障害者更生施設支援(入所)	数値	15	旧身体障害者更生施設支援(入所)と他のサービスを利用した利用者数を出力 (介護給付費等明細書情報の集計情報レコードより利用者数を集計)	
30	旧身体障害者更生施設支援(通所)	数値	15	旧身体障害者更生施設支援(通所)と他のサービスを利用した利用者数を出力 (介護給付費等明細書情報の集計情報レコードより利用者数を集計)	
31	旧身体障害者療護施設支援(入所)	数値	15	旧身体障害者療護施設支援(入所)と他のサービスを利用した利用者数を出力 (介護給付費等明細書情報の集計情報レコードより利用者数を集計)	
32	旧身体障害者療護施設支援(通所)	数値	15	旧身体障害者療護施設支援(通所)と他のサービスを利用した利用者数を出力 (介護給付費等明細書情報の集計情報レコードより利用者数を集計)	

複数サービス利用者数(※1)

項番	項目名	属性	バイト数	内容	備考
33	旧身体障害者授産施設支援(入所)	数値	15	旧身体障害者授産施設支援(入所)と他のサービスを利用した利用者数を出力(介護給付費等明細書情報の集計情報レコードより利用者数を集計)	
34	旧身体障害者授産施設支援(通所)	数値	15	旧身体障害者授産施設支援(通所)と他のサービスを利用した利用者数を出力(介護給付費等明細書情報の集計情報レコードより利用者数を集計)	
35	旧知的障害者更生施設支援(入所)	数値	15	旧知的障害者更生施設支援(入所)と他のサービスを利用した利用者数を出力(介護給付費等明細書情報の集計情報レコードより利用者数を集計)	
36	旧知的障害者更生施設支援(通所)	数値	15	旧知的障害者更生施設支援(通所)と他のサービスを利用した利用者数を出力(介護給付費等明細書情報の集計情報レコードより利用者数を集計)	
37	旧知的障害者授産施設支援(入所)	数値	15	旧知的障害者授産施設支援(入所)と他のサービスを利用した利用者数を出力(介護給付費等明細書情報の集計情報レコードより利用者数を集計)	
38	旧知的障害者授産施設支援(通所)	数値	15	旧知的障害者授産施設支援(通所)と他のサービスを利用した利用者数を出力(介護給付費等明細書情報の集計情報レコードより利用者数を集計)	
39	旧知的障害者通勤寮支援	数値	15	旧知的障害者通勤寮支援と他のサービスを利用した利用者数を出力(介護給付費等明細書情報の集計情報レコードより利用者数を集計)	
40	地域移行支援	数値	15	地域移行支援と他のサービスを利用した利用者数を出力(介護給付費等明細書情報の集計情報レコードより利用者数を集計)	
41	地域定着支援	数値	15	地域定着支援と他のサービスを利用した利用者数を出力(介護給付費等明細書情報の集計情報レコードより利用者数を集計)	
42	計	数値	15	上記の項番 3～項番 41 の合計を出力	

- ※1 利用者数の求め方は「3. 15 複数サービス利用の集計方法<複数利用>」、
「3. 19 自立訓練(機能訓練)と自立訓練(生活訓練)における(通所)と(訪問)の利用者数等の集計方法<者事業所、者利用状況概況、複数利用>」を参照。
※2 サービス提供年月が平成 26 年 3 月以前は「共同生活援助」として、1 行で出力する。
※3 サービス提供年月が平成 28 年 4 月以降の場合、出力する。

▼集計レコード

項番	項目名	属性	バイト数	内容	備考
1	合計	数値	15	固定で「計」を 1 列目に出力 明細レコードの複数サービス利用者数を 集計して 2 列目に出力	※1

- ※1 利用者数の求め方は「3. 15 複数サービス利用の集計方法<複数利用>」を参照。

2.22 支給決定情報集計(障害福祉サービス)

2.22.1 出力ファイルの概要

出力ファイル構成

CSV 形式のテキストデータファイルにて出力される。

出力ファイル例:

(1) 市町村単位の場合

011111_201604_PAYM_HP_240100_20160629144047.csv

(2) 都道府県合計の場合

01_201604_PAYM_HP_240100_20160629144047.csv

(3) 全国集計の場合

00_201604_PAYM_HP_240100_20160720083248.csv

CSV データ構造

タイトル行	ヘッダ レコード部
年月情報行	
(空行)	
都道府県市町村情報行	
(空行)	明細ヘッダ レコード部
明細ヘッダレコード行1	
明細レコード行1	明細 レコード部
明細レコード行1	
⋮	
明細レコード行1	集計レコード部
集計レコード行1	
明細ヘッダレコード行2	明細ヘッダ レコード部
明細レコード行2	
明細レコード行2	明細 レコード部
⋮	
明細レコード行2	
明細レコード行2	集計 レコード部
集計レコード行2	

出カイメージ

支給決定情報集計(障害福祉サービス)		
【平成●●年●月サービス提供分】		
【都道府県 ●●県		【市町村名 ●●市
障害区分	支給決定者数(実数)	
1	0	
2	0	
3	0	
4	0	
5	0	
合計	0	
サービス種	障害区分	支給決定者数
11	1	0
11	2	0
11	3	0
11	4	0
11	5	0
12	1	0
12	2	0
12	3	0
12	4	0
12	5	0
13	1	0
13	2	0
13	3	0
13	4	0
13	5	0
14	1	0
14	2	0
14	3	0
14	4	0
14	5	0
15	1	0
15	2	0
15	3	0
15	4	0
15	5	0
21	1	0

2.22.2 詳細レイアウト

▼ヘッダレコード

項番	項目名	属性	内容	備考
1	タイトル	漢字	固定で「支給決定情報集計(障害福祉サービス)」を出力	
2	サービス提供年月	漢字	サービス提供年月を【平成YY年MM月サービス提供分】形式にて出力	
3	都道府県名	漢字	固定で「【都道府県名】」を4行1列目に出力 該当都道府県名を同行2列目に出力	※1
4	市町村名	漢字	固定で「【市町村名】」を4行3列目に出力 該当市町村名を同行4列目に出力	※2

※1 集計単位が全国集計の場合、「全国」を4行2列目に出力する。

※2 集計単位が都道府県合計及び全国集計の場合、出力しない。

▼明細ヘッダレコード1

項番	項目名	属性	内容	備考
1	障害区分	漢字	6行目に固定で「障害区分」を出力	
2	支給決定者数(実数)	漢字	6行目に固定で「支給決定者数(実数)」を出力	

▼明細レコード1

項番	項目名	属性	バイト数	内容	備考
1	障害区分	コード値	2	障害区分コードを出力	※C
2	支給決定者数(実数)	数値	15	サービス提供年月時点の「障害区分」ごとの支給決定者数を出力	

※C 「インタフェース仕様書 共通編 1.4 コード一覧」参照。

▼集計レコード1

項番	項目名	属性	バイト数	内容	備考
1	合計	漢字	4	固定で「合計」を出力	
2	支給決定者数(実数)	数値	15	明細レコード1の支給決定者数(実数)を集計して出力	

▼明細ヘッダレコード 2

項番	項目名	属性	内容	備考
1	サービス種類	漢字	固定で「サービス種類」を出力	
2	障害区分	漢字	固定で「障害区分」を出力	
3	支給決定者数	漢字	固定で「支給決定者数」を出力	

▼明細レコード 2

項番	項目名	属性	バイト数	内容	備考
1	サービス種類	英数	2	サービス種類コードを出力	※1 ※C
2	障害区分	コード値	2	障害区分コードを出力	※C
3	支給決定者数	数値	15	サービス提供年月時点の「サービス種類」「障害区分」の組み合わせごとの支給決定者数を出力	

※1 サービス種類コード「51:相談支援事業」、「52:計画相談支援」、「53:地域移行支援」及び「54:地域定着支援」を除く。

※C 「インタフェース仕様書 共通編 1.4 コード一覧」参照。

▼集計レコード 2

項番	項目名	属性	バイト数	内容	備考
1	合計	漢字	4	固定で「合計」を2列目に出力	
2	支給決定者数	数値	15	明細レコード2の支給決定者数を集計して、3列目に出力	

2.23 支給決定情報集計(相談支援)

2.23.1 出力ファイルの概要

出力ファイル構成

CSV 形式のテキストデータファイルにて出力される。

出力ファイル例:

(1) 市町村単位の場合

011111_201604_PAYM_SO_240100_20160629144047.csv

(2) 都道府県合計の場合

01_201604_PAYM_SO_240100_20160629144047.csv

(3) 全国集計の場合

00_201604_PAYM_SO_240100_20160720083248.csv

CSV データ構造

タイトル行	}	ヘッダ レコード部
年月情報行		
(空行)		
都道府県市町村情報行		
(空行)	}	明細ヘッダ レコード部
明細ヘッダレコード行1		
明細レコード行1		
明細レコード行1	}	明細 レコード部
⋮		
明細レコード行1	}	集計レコード部
集計レコード行1		
明細ヘッダレコード行2	}	明細ヘッダ レコード部
明細レコード行2		
明細レコード行2		
⋮	}	明細 レコード部
明細レコード行2		
集計レコード行2		
集計レコード行2	}	集計 レコード部

出カイメージ

支給決定情報集計(相談支援)			
【平成●●年●月サービス提供分】			
【都道府県 ●●県		【市町村名 ●●市	
障害区分	支給決定者数(実数)		
1	0		
2	0		
3	0		
4	0		
5	0		
合計	0		
サービス種	障害区分	支給決定者数	
51	1	0	
51	2	0	
51	3	0	
51	4	0	
51	5	0	
52	1	0	
52	2	0	
52	3	0	
52	4	0	
52	5	0	
	合計	0	

2.23.2 詳細レイアウト

▼ヘッダレコード

項番	項目名	属性	内容	備考
1	タイトル	漢字	固定で「支給決定情報集計(相談支援)」を出力	
2	サービス提供年月	漢字	サービス提供年月を【平成YY年MM月サービス提供分】形式にて出力	
3	都道府県名	漢字	固定で「【都道府県名】」を4行1列目に出力 該当都道府県名を同行2列目に出力	※1
4	市町村名	漢字	固定で「【市町村名】」を4行3列目に出力 該当市町村名を同行4列目に出力	※2

※1 集計単位が全国集計の場合、「全国」を4行2列目に出力する。

※2 集計単位が都道府県合計及び全国集計の場合、出力しない。

▼明細ヘッダレコード1

項番	項目名	属性	内容	備考
1	障害区分	漢字	6行目に固定で「障害区分」を出力	
2	支給決定者数(実数)	漢字	6行目に固定で「支給決定者数(実数)」を出力	

▼明細レコード1

項番	項目名	属性	バイト数	内容	備考
1	障害区分	コード値	2	障害区分コードを出力	※C
2	支給決定者数(実数)	数値	15	サービス提供年月時点の「障害区分」ごとの支給決定者数を出力	

※C 「インタフェース仕様書 共通編 1.4 コード一覧」参照。

▼集計レコード1

項番	項目名	属性	バイト数	内容	備考
1	合計	漢字	4	固定で「合計」を出力	
2	支給決定者数(実数)	数値	15	明細レコード1の支給決定者数(実数)を集計して出力	