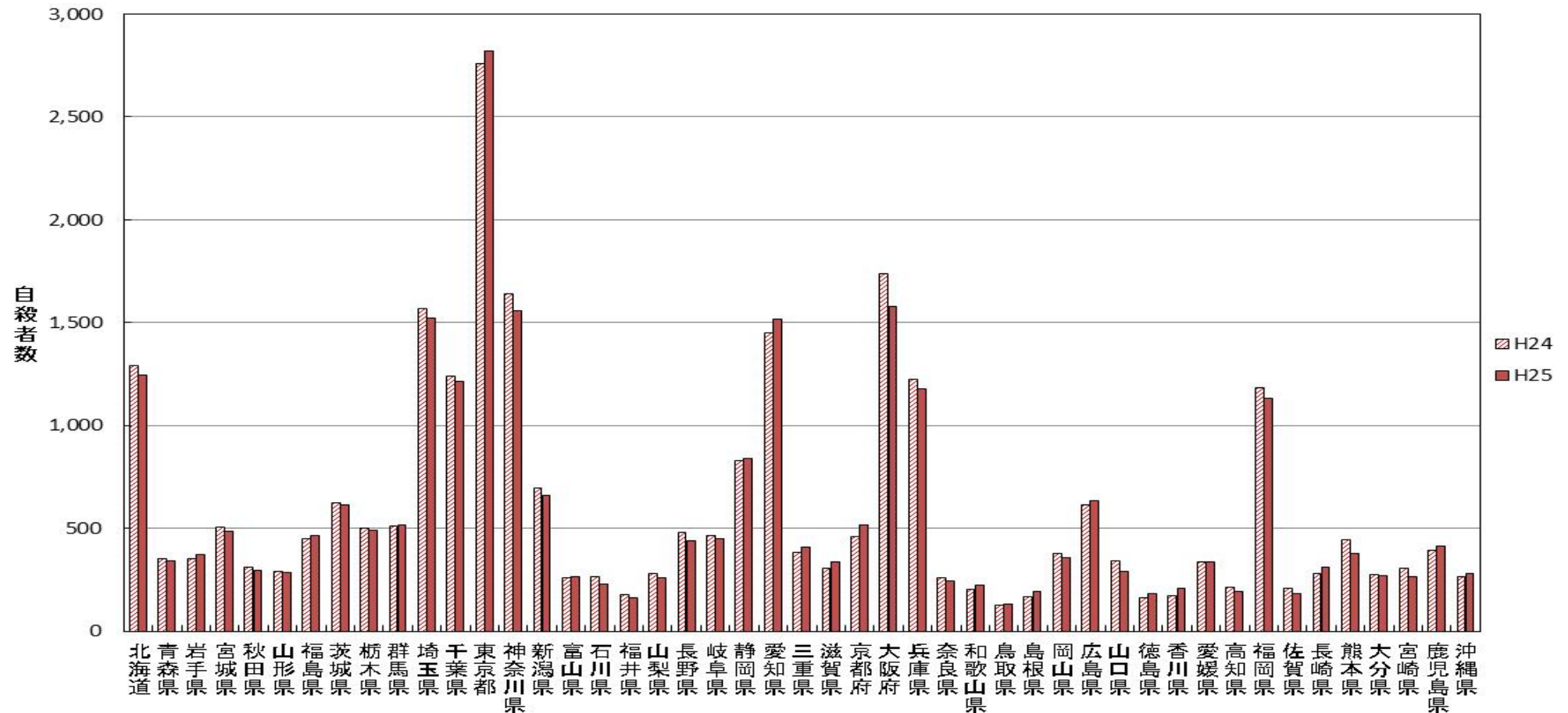


# 平成24年及び25年における都道府県別の年間自殺者数

○平成25年は24年と比較して、28道府県で減少、17都府県で増加、2県で横ばいとなった。

○減少幅が最も大きかったのは大阪府で162人、次いで神奈川県で86人の減少となった。

(単位:人)

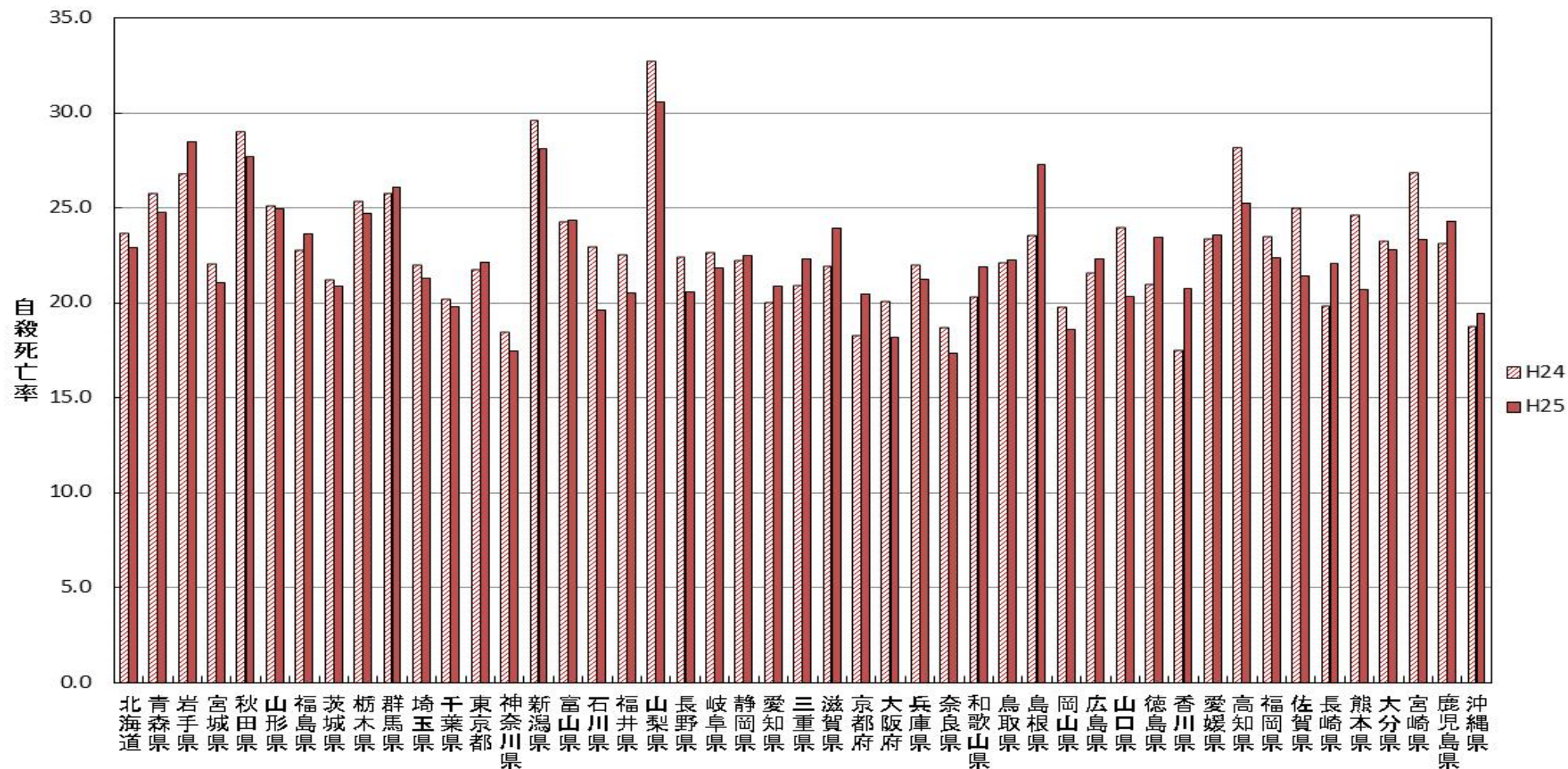


資料:警察庁自殺統計原票データより内閣府作成

# 平成24年及び25年における都道府県別の年間自殺死亡率

○平成25年は24年と比較して、27道府県で低下、20都府県で上昇となった。

○低下幅が最も大きかったのは熊本県で3.9、次いで山口県で3.6の低下となった。



資料：警察庁自殺統計原票データ及び総務省「住民基本台帳に基づく人口、人口動態及び世帯数」より内閣府作成