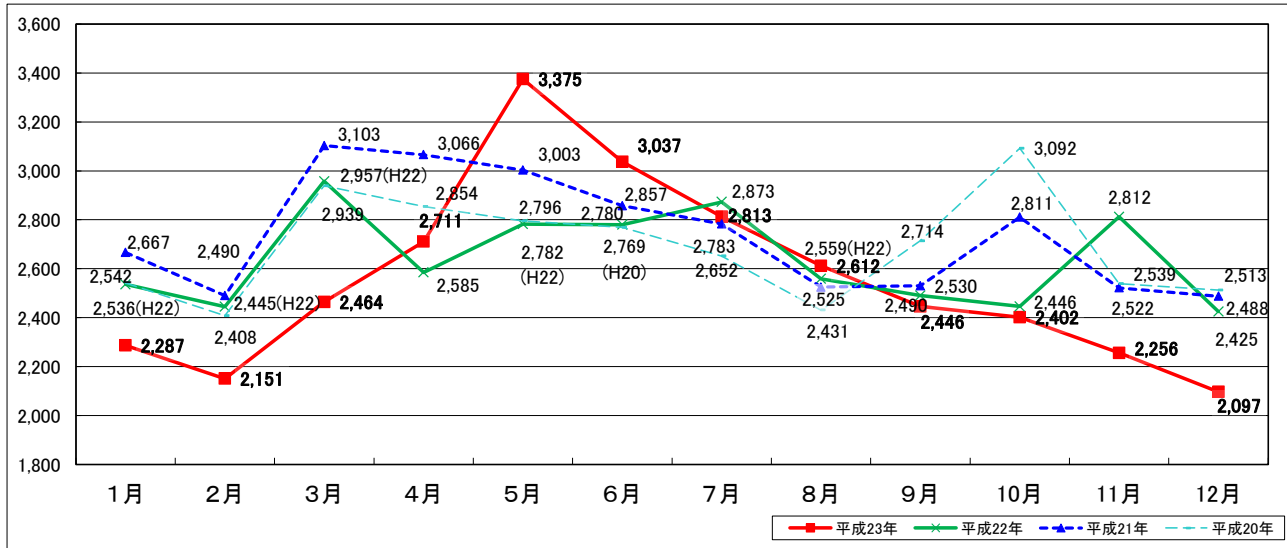


平成23年中における自殺の概況

○ 平成23年自殺者数の年計(30,651人:確定値)は、対前年比1,039人(約3.3%)減。

月別自殺者数の推移(総数)

(単位:人)



(単位:人)

	1月	2月	3月	4月	5月	6月	7月	8月	9月	10月	11月	12月	合計
平成23年(確定値)	2,287	2,151	2,464	2,711	3,375	3,037	2,813	2,612	2,446	2,402	2,256	2,097	30,651
累計	—	4,438	6,902	9,613	12,988	16,025	18,838	21,450	23,896	26,298	28,554	30,651	—
平成22年(確定値)	2,536	2,445	2,957	2,585	2,782	2,780	2,873	2,559	2,490	2,446	2,812	2,425	31,690
累計	—	4,981	7,938	10,523	13,305	16,085	18,958	21,517	24,007	26,453	29,265	31,690	—
平成21年(確定値)	2,667	2,490	3,103	3,066	3,003	2,857	2,783	2,525	2,530	2,811	2,522	2,488	32,845
累計	—	5,157	8,260	11,326	14,329	17,186	19,969	22,494	25,024	27,835	30,357	32,845	—
平成20年(確定値)	2,542	2,408	2,939	2,854	2,796	2,769	2,652	2,431	2,714	3,092	2,539	2,513	32,249
累計	—	4,950	7,889	10,743	13,539	16,308	18,960	21,391	24,105	27,197	29,736	32,249	—
対前年増減数(月別)(23-22)	△249	△294	△493	126	593	257	△60	53	△44	△44	△556	△328	—
対前年増減数(累計)(23-22)	—	△543	△1,036	△910	△317	△60	△120	△67	△111	△155	△711	△1,039	—
対前年増減率(月別)(23/22)	-9.8%	-12.0%	-16.7%	4.9%	21.3%	9.2%	-2.1%	2.1%	-1.8%	-1.8%	-19.8%	-13.5%	—
対前年増減率(累計)(23/22)	—	-10.9%	-13.1%	-8.6%	-2.4%	-0.4%	-0.6%	-0.3%	-0.5%	-0.6%	-2.4%	-3.3%	—

資料:平成23年中における自殺の状況【内閣府・警察庁】

参考:東日本大震災被災3県(岩手県、宮城県、福島県)を除く年計の対前年増減率は2.7%減。

月別自殺者数の推移(男女別)

(単位:人)

		1月	2月	3月	4月	5月	6月	7月	8月	9月	10月	11月	12月	合計
平成23年	合計	2,287	2,151	2,464	2,711	3,375	3,037	2,813	2,612	2,446	2,402	2,256	2,097	30,651
	男性	1,561	1,496	1,751	1,871	2,276	2,071	1,888	1,761	1,648	1,667	1,560	1,405	20,955
	女性	726	655	713	840	1,099	966	925	851	798	735	696	692	9,696
累計	合計	—	4,438	6,902	9,613	12,988	16,025	18,838	21,450	23,896	26,298	28,554	30,651	—
	男性	—	3,057	4,808	6,679	8,955	11,026	12,914	14,675	16,323	17,990	19,550	20,955	—
	女性	—	1,381	2,094	2,934	4,033	4,999	5,924	6,775	7,573	8,308	9,004	9,696	—
平成22年	合計	2,536	2,445	2,957	2,585	2,782	2,780	2,873	2,559	2,490	2,446	2,812	2,425	31,690
	男性	1,821	1,761	2,181	1,825	1,989	1,912	1,993	1,747	1,739	1,704	1,936	1,675	22,283
	女性	715	684	776	760	793	868	880	812	751	742	876	750	9,407
累計	合計	—	4,981	7,938	10,523	13,305	16,085	18,958	21,517	24,007	26,453	29,265	31,690	—
	男性	—	3,582	5,763	7,588	9,577	11,489	13,482	15,229	16,968	18,672	20,608	22,283	—
	女性	—	1,399	2,175	2,935	3,728	4,596	5,476	6,288	7,039	7,781	8,657	9,407	—
対前年増減数(月別)(23-22)	総数	△249	△294	△493	126	593	257	△60	53	△44	△44	△556	△328	—
	男性	△260	△265	△430	46	287	159	△105	14	△91	△37	△376	△270	—
	女性	11	△29	△63	80	306	98	45	39	47	△7	△180	△58	—
対前年増減数(累計)(23-22)	総数	—	△543	△1,036	△910	△317	△60	△120	△67	△111	△155	△711	△1,039	—
	男性	—	△525	△955	△909	△622	△463	△568	△554	△645	△682	△1,058	△1,328	—
	女性	—	△18	△81	△1	305	403	448	487	534	527	347	289	—

資料:平成23年中における自殺の状況【内閣府・警察庁】

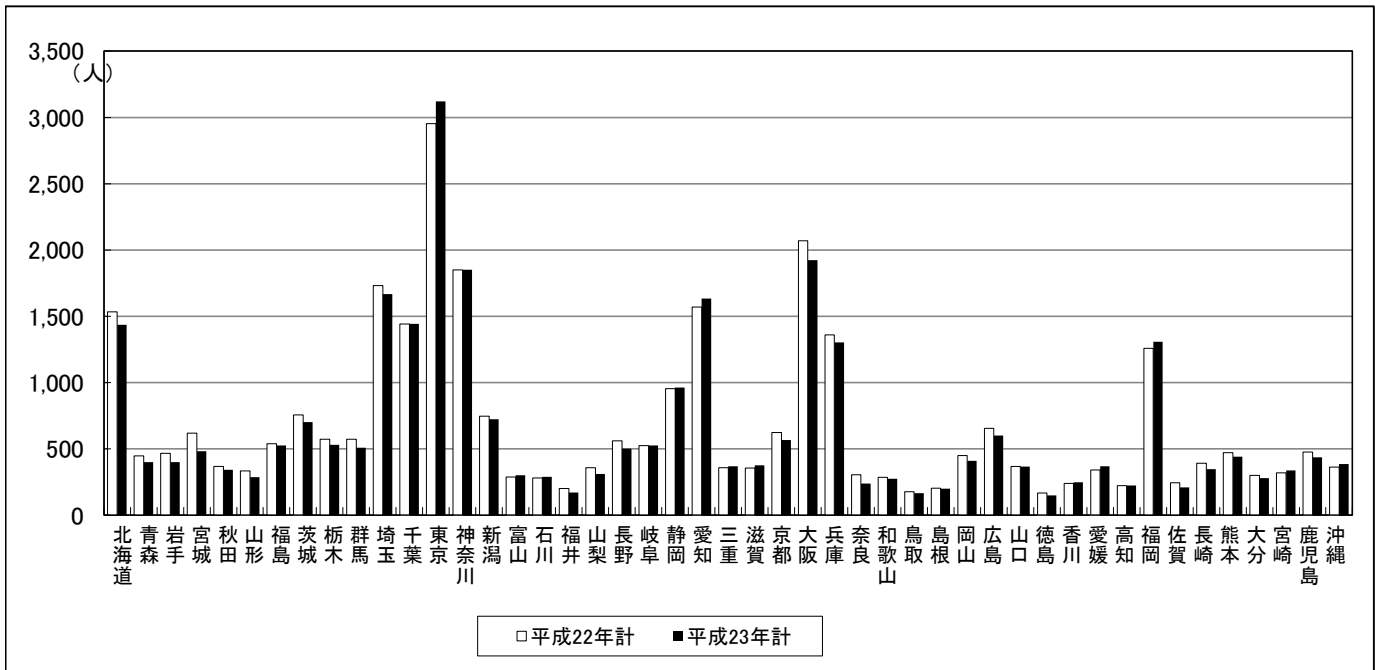
平成22年計及び平成23年計の自殺者数等の比較（都道府県別）

	平成22年（確定値）		平成23年（確定値）		自殺者数対前年比	
	自殺者数	自殺死亡率	自殺者数	自殺死亡率	増減数	増減率
	人		人		人	%
全国	31,690	24.7	30,651	23.9	△ 1,039	△ 3.3
北海道	1,533	27.8	1,437	26.1	△ 96	△ 6.3
青森	448	32.6	400	29.1	△ 48	△ 10.7
岩手	467	35.1	401	30.1	△ 66	△ 14.1
宮城	620	26.4	483	20.6	△ 137	△ 22.1
秋田	368	33.9	343	31.6	△ 25	△ 6.8
山形	333	28.5	288	24.6	△ 45	△ 13.5
福島	540	26.6	525	25.9	△ 15	△ 2.8
茨城	756	25.5	703	23.7	△ 53	△ 7.0
栃木	574	28.6	530	26.4	△ 44	△ 7.7
群馬	572	28.5	509	25.3	△ 63	△ 11.0
埼玉	1,731	24.1	1,667	23.2	△ 64	△ 3.7
千葉	1,443	23.2	1,443	23.2	0	0.0
東京	2,953	22.4	3,120	23.7	167	5.7
神奈川	1,849	20.4	1,852	20.5	3	0.2
新潟	746	31.4	724	30.5	△ 22	△ 2.9
富山	289	26.4	301	27.5	12	4.2
石川	281	24.0	289	24.7	8	2.8
福井	201	24.9	171	21.2	△ 30	△ 14.9
山梨	359	41.6	312	36.1	△ 47	△ 13.1
長野	562	26.1	501	23.3	△ 61	△ 10.9
岐阜	525	25.2	525	25.2	0	0.0
静岡	955	25.4	963	25.6	8	0.8
愛知	1,571	21.2	1,634	22.0	63	4.0
三重	358	19.3	368	19.8	10	2.8
滋賀	356	25.2	376	26.7	20	5.6
京都	623	23.6	567	21.5	△ 56	△ 9.0
大阪	2,070	23.3	1,924	21.7	△ 146	△ 7.1
兵庫	1,359	24.3	1,303	23.3	△ 56	△ 4.1
奈良	306	21.8	238	17.0	△ 68	△ 22.2
和歌山	286	28.5	274	27.3	△ 12	△ 4.2
鳥取	178	30.2	166	28.2	△ 12	△ 6.7
島根	204	28.4	199	27.7	△ 5	△ 2.5
岡山	451	23.2	409	21.0	△ 42	△ 9.3
広島	656	22.9	601	21.0	△ 55	△ 8.4
山口	369	25.4	366	25.2	△ 3	△ 0.8
徳島	168	21.4	150	19.1	△ 18	△ 10.7
香川	240	24.1	248	24.9	8	3.3
愛媛	341	23.8	369	25.8	28	8.2
高知	224	29.3	224	29.3	0	0.0
福岡	1,259	24.8	1,308	25.8	49	3.9
佐賀	244	28.7	210	24.7	△ 34	△ 13.9
長崎	391	27.4	347	24.3	△ 44	△ 11.3
熊本	471	25.9	441	24.3	△ 30	△ 6.4
大分	301	25.2	281	23.5	△ 20	△ 6.6
宮崎	320	28.2	338	29.8	18	5.6
鹿児島	476	27.9	436	25.6	△ 40	△ 8.4
沖縄	363	26.1	387	27.8	24	6.6

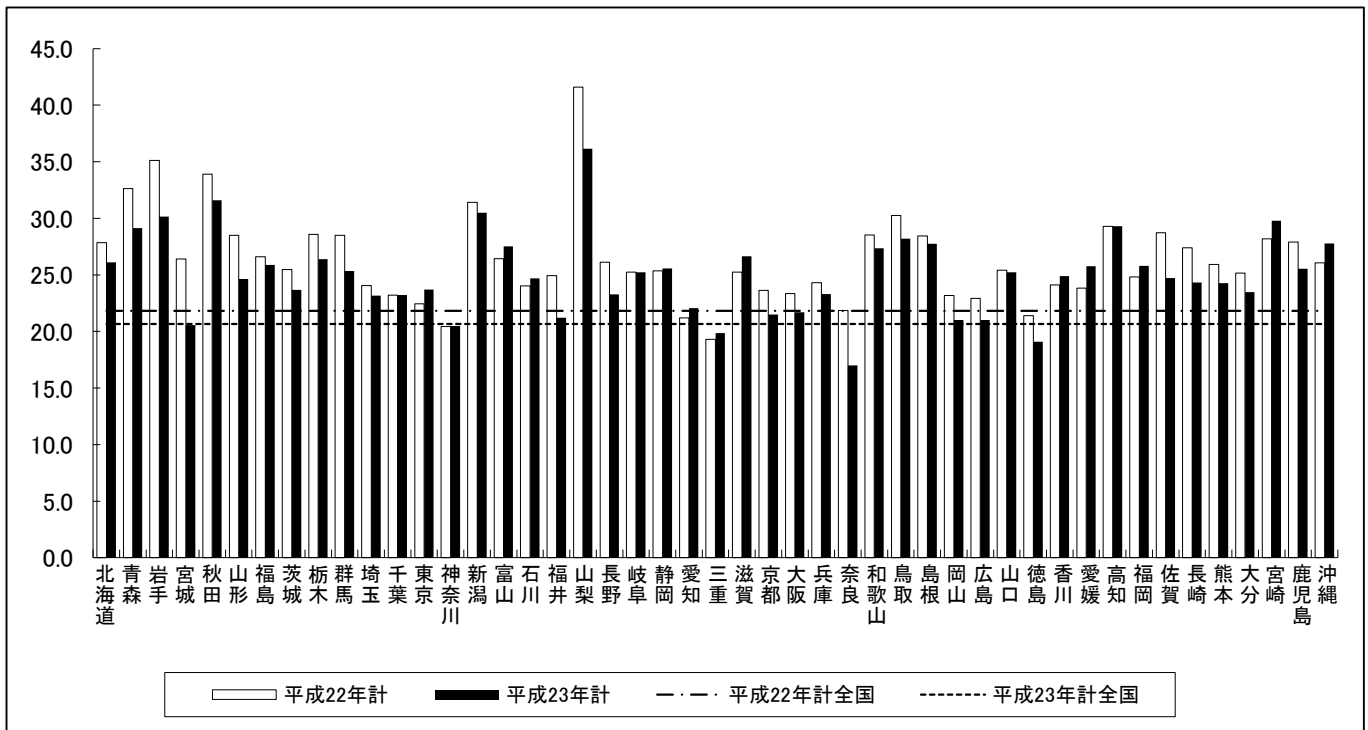
- 注 1. 「平成23年中における自殺の状況」（内閣府・警察庁）
 2. 人口は、平成22年10月1日現在で算定（平成23年10月26日に公表された総務省「平成22年国勢調査人口等基本集計結果」に基づく）
 3. 自殺死亡率とは、人口10万人当たりの自殺者数。

平成22年計及び平成23年計の自殺者数等の比較(都道府県別グラフ)

自殺者数



自殺死亡率



対前年自殺者増減数上位5県

	都道府県	平成22年	平成23年	対前年比	
				増減数	増減率
増加	東京	2,953	3,120	167	5.7
	愛知	1,571	1,634	63	4.0
	福岡	1,259	1,308	49	3.9
	愛媛	341	369	28	8.2
	沖縄	363	387	24	6.6
減少	大阪	2,070	1,924	△ 146	△ 7.1
	宮城	620	483	△ 137	△ 22.1
	北海道	1,533	1,437	△ 96	△ 6.3
	奈良	306	238	△ 68	△ 22.2
	岩手	467	401	△ 66	△ 14.1

対前年自殺者増減率上位5県

	都道府県	平成22年	平成23年	対前年比	
				増減数	増減率
増加	愛媛	341	369	28	8.2
	沖縄	363	387	24	6.6
	東京	2,953	3,120	167	5.7
	宮崎	320	338	18	5.6
	滋賀	356	376	20	5.6
	奈良	306	238	△ 68	△ 22.2
減少	宮城	620	483	△ 137	△ 22.1
	福井	201	171	△ 30	△ 14.9
	岩手	467	401	△ 66	△ 14.1
	佐賀	244	210	△ 34	△ 13.9