

障害福祉サービス、障害児給付費等の利用状況について

平成30年6月28日

※以下のデータは、国民健康保険団体連合会において、障害福祉サービス費等の報酬の支払いが行われた実績に係るデータより、利用者数等基本情報を抽出・集計したものである。
※児童発達支援、医療型児童発達支援、放課後等デイサービス及び保育所等訪問支援は、国保連委託分のみ(1,741市町村のうち、1,738市町村 平成28年4月1日時点)のデータである。
※障害児入所支援及び医療型障害児入所支援は、国保連委託分のみ(69都道府県市のうち、52都道府県市)のデータである。

1 利用状況等の概況(平成28年4月～)

○障害福祉サービス

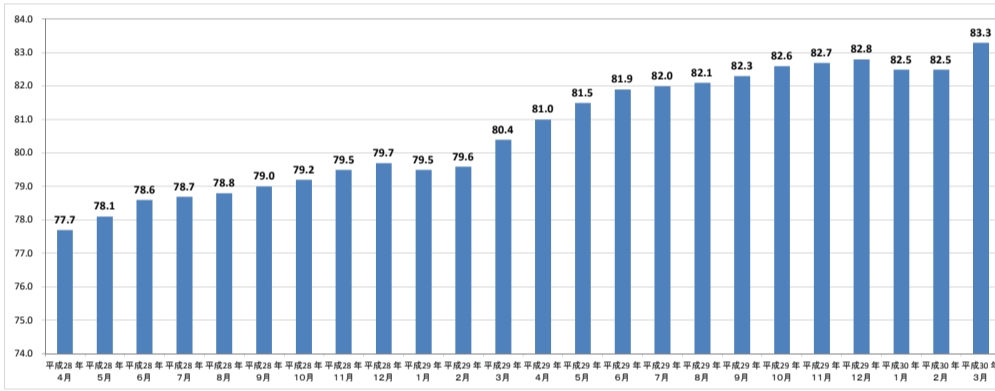
サービス提供月	利用者数(実数) (万人)	総費用(A) (億円)	給付費(B) (億円)	利用者負担額(C) (億円)	事業運営安定化事業等 助成額(E)(億円)	負担率 (C/A)	補足給付費 (億円)	1人当たり費用額 (A/実利用者数)(万円)
平成28年 4月	77.7	1,521.3	1,517.3	3.5	0.0	0.23%	24.6	19.5
平成28年 5月	78.1	1,535.7	1,531.7	3.6	0.0	0.23%	25.2	19.6
平成28年 6月	78.6	1,590.9	1,586.8	3.7	0.0	0.23%	24.9	20.2
平成28年 7月	78.7	1,580.2	1,576.2	3.6	0.0	0.23%	24.9	20.1
平成28年 8月	78.8	1,573.9	1,569.9	3.6	0.0	0.23%	24.9	20.0
平成28年 9月	79.0	1,553.5	1,549.5	3.5	0.0	0.23%	24.6	19.7
平成28年 10月	79.2	1,590.0	1,585.9	3.6	0.0	0.23%	25.1	20.1
平成28年 11月	79.5	1,569.1	1,565.0	3.6	0.0	0.23%	24.7	19.7
平成28年 12月	79.7	1,571.9	1,567.8	3.6	0.0	0.23%	25.1	19.7
平成29年 1月	79.5	1,531.6	1,527.6	3.5	0.0	0.23%	25.1	19.2
平成29年 2月	79.6	1,481.8	1,477.7	3.6	0.0	0.24%	23.8	18.6
平成29年 3月	80.4	1,667.3	1,663.0	3.8	0.0	0.23%	25.3	20.7
平成29年 4月	81.0	1,616.6	1,612.3	3.8	0.0	0.23%	24.9	20.0
平成29年 5月	81.5	1,676.2	1,671.8	3.9	0.0	0.23%	25.5	21.0
平成29年 6月	81.9	1,699.2	1,694.7	4.0	0.0	0.23%	25.1	21.0
平成29年 7月	82.0	1,685.6	1,681.2	3.9	0.0	0.23%	24.9	21.0
平成29年 8月	82.1	1,675.8	1,671.4	3.9	0.0	0.23%	25.0	20.0
平成29年 9月	82.3	1,659.2	1,654.8	3.8	0.0	0.23%	24.6	20.2
平成29年 10月	82.6	1,721.1	1,716.7	3.9	0.0	0.23%	25.1	21.0
平成29年 11月	82.7	1,674.3	1,669.9	3.9	0.0	0.23%	24.7	20.2
平成29年 12月	82.8	1,693.1	1,688.7	4.0	0.0	0.23%	25.2	20.4
平成30年 1月	82.5	1,623.0	1,618.7	3.8	0.0	0.24%	25.1	19.7
平成30年 2月	82.5	1,548.9	1,544.6	3.8	0.0	0.25%	23.9	18.8
平成30年 3月	83.3	1,742.9	1,738.3	4.1	0.0	0.23%	25.3	20.9

※「事業運営安定化事業等助成額(E)」欄は、事業運営安定化事業及び移行時運営安定化事業による助成分について請求・支払いが行われているものである。

※各数値は、端数を四捨五入している。

(参考1) 利用者数(実数)の推移

○障害福祉サービス



○障害児サービス

サービス提供月	利用者数(実数) (万人)	総費用(A) (億円)	給付費(B) (億円)	利用者負担額(C) (億円)	事業運営安定化 事業等 助成額(E)(億円)	負担率 (C/A)	補足給付費 (億円)	1人当たり費用額 (A/実利用者数)(万円)
平成28年 4月	20.2	206.5	199.4	7.1	0.0	3.46%	0.7	10.2
平成28年 5月	20.9	207.0	199.6	7.3	0.0	3.52%	0.7	9.9
平成28年 6月	21.5	231.9	224.1	7.8	0.0	3.36%	0.7	10.8
平成28年 7月	22.4	237.6	229.5	8.1	0.0	3.40%	0.7	10.6
平成28年 8月	22.4	242.7	234.6	8.0	0.0	3.31%	0.7	10.8
平成28年 9月	23.0	234.4	228.3	8.1	0.0	3.46%	0.7	10.2
平成28年 10月	23.4	240.3	232.0	8.3	0.0	3.44%	0.7	10.3
平成28年 11月	23.8	242.0	233.6	8.4	0.0	3.45%	0.7	10.2
平成28年 12月	24.2	242.1	233.6	8.4	0.0	3.46%	0.7	10.0
平成29年 1月	24.4	234.6	228.2	8.4	0.0	3.58%	0.7	9.6
平成29年 2月	24.5	242.5	233.9	8.6	0.0	3.53%	0.7	9.9
平成29年 3月	25.0	273.2	264.2	9.0	0.0	3.30%	0.7	10.9
平成29年 4月	24.1	259.5	250.7	8.8	0.0	3.39%	0.6	10.8
平成29年 5月	24.8	269.2	260.2	9.0	0.0	3.35%	0.6	10.9
平成29年 6月	25.5	290.8	281.3	9.5	0.0	3.27%	0.7	10.9
平成29年 7月	26.4	297.4	287.6	9.8	0.0	3.30%	0.7	11.3
平成29年 8月	26.4	302.5	292.7	9.8	0.0	3.23%	0.6	11.5
平成29年 9月	27.0	293.5	283.7	9.9	0.0	3.36%	0.7	10.9
平成29年 10月	27.4	301.9	291.9	10.0	0.0	3.32%	0.7	11.0
平成29年 11月	27.8	302.3	292.1	10.1	0.0	3.36%	0.7	10.9
平成29年 12月	28.3	305.1	294.9	10.3	0.0	3.36%	0.7	10.8
平成30年 1月	28.4	280.1	270.1	10.0	0.0	3.55%	0.7	9.9
平成30年 2月	28.5	287.4	277.2	10.1	0.0	3.52%	0.6	10.1
平成30年 3月	28.9	329.4	318.7	10.7	0.0	3.24%	0.7	11.4

(参考2) 主たる障害種別毎の利用者数(実数)の推移(平成28年4月～)

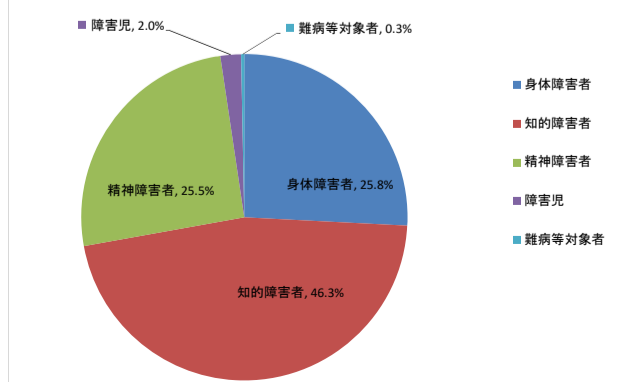
○障害福祉サービス

サービス提供月	利用者数 (実数)計	利用者の主たる障害種別内訳				
		身体障害者	知的障害者	精神障害者	障害児	難病等対象者
平成28年 4月	77.7	21	36.8	18.1	1.6	0.17
平成28年 5月	78.1	21.1	36.9	18.3	1.6	0.18
平成28年 6月	78.6	21.2	37.1	18.5	1.6	0.18
平成28年 7月	78.7	21.2	37.1	18.5	1.7	0.19
平成28年 8月	78.8	21.1	37.1	18.6	1.7	0.19
平成28年 9月	79.0	21.2	37.1	18.8	1.6	0.19
平成28年 10月	79.2	21.3	37.1	18.9	1.7	0.2
平成28年 11月	79.5	21.3	37.2	19.1	1.6	0.2
平成28年 12月	79.7	21.3	37.2	19.2	1.7	0.21
平成29年 1月	79.5	21.2	37.2	19.3	1.6	0.21
平成29年 2月	79.6	21.2	37.3	19.4	1.6	0.21
平成29年 3月	80.4	21.3	37.6	19.6	1.7	0.22
平成29年 4月	81.0	21.3	38.2	19.7	1.6	0.22
平成29年 5月	81.5	21.4	38.3	19.9	1.6	0.22
平成29年 6月	81.9	21.5	38.3	20.2	1.6	0.23
平成29年 7月	82.0	21.5	38.3	20.3	1.7	0.23
平成29年 8月	82.1	21.4	38.3	20.3	1.7	0.24
平成29年 9月	82.3	21.5	38.3	20.5	1.6	0.24
平成29年 10月	82.6	21.6	38.4	20.7	1.6	0.25
平成29年 11月	82.7	21.6	38.4	20.8	1.6	0.26
平成29年 12月	82.8	21.6	38.3	20.9	1.7	0.26
平成30年 1月	82.5	21.4	38.3	21.0	1.6	0.26
平成30年 2月	82.5	21.4	38.3	21.0	1.6	0.26
平成30年 3月	83.3	21.5	38.6	21.2	1.7	0.27
(構成割合)	100.0%	25.8%	46.3%	25.5%	2.0%	0.3%
1年間の利用者数の増加率(平成29年3月と平成30年3月の比較)	3.6%	0.9%	2.7%	8.2%	0.0%	22.7%

○障害児サービス

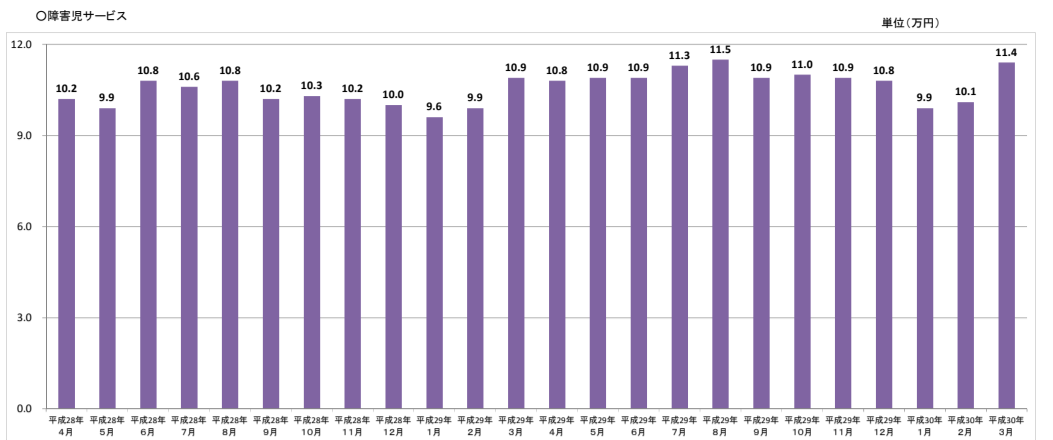
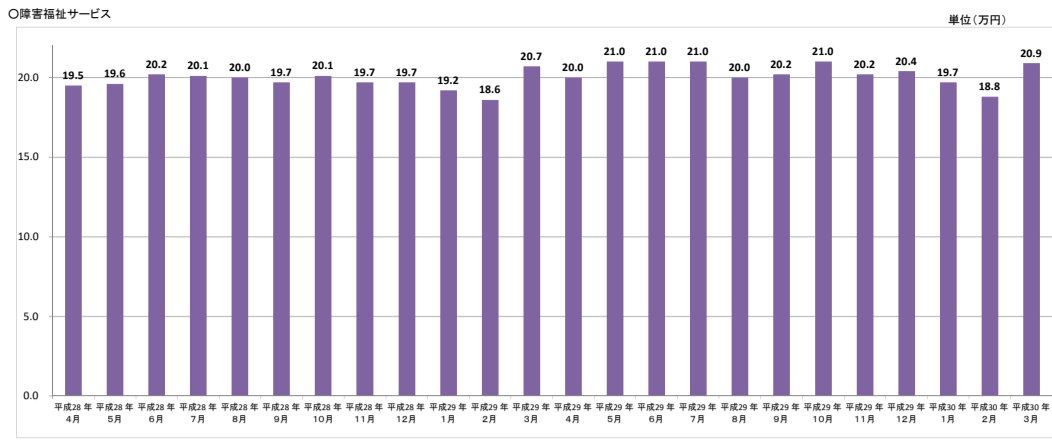
サービス提供月	利用者数 (実数)計	利用者の主たる障害種別内訳				
		身体障害者	知的障害者	精神障害者	障害児	難病等対象者
平成28年 4月	201,532	138	844	45	200,483	22
平成28年 5月	208,632	142	814	31	207,623	22
平成28年 6月	215,288	151	870	31	214,212	24
平成28年 7月	224,080	153	936	30	222,935	26
平成28年 8月	223,896	174	980	31	222,684	27
平成28年 9月	229,502	182	1,033	32	228,226	29
平成28年 10月	233,962	199	1,081	32	232,619	31
平成28年 11月	237,625	211	1,127	32	236,226	29
平成28年 12月	242,273	224	1,204	38	240,781	26
平成29年 1月	243,939	228	1,237	37	242,411	26
平成29年 2月	244,901	228	1,267	38	243,341	27
平成29年 3月	249,635	239	1,309	41	248,017	29
平成29年 4月	240,655	130	888	29	239,576	32
平成29年 5月	247,790	150	951	29	246,626	34
平成29年 6月	255,334	158	1,021	32	254,090	33
平成29年 7月	264,223	169	1,088	30	262,898	38
平成29年 8月	263,890	181	1,130	33	262,510	36
平成29年 9月	269,723	198	1,187	38	268,265	35
平成29年 10月	274,316	203	1,232	41	272,801	39
平成29年 11月	278,076	214	1,299	40	276,483	40
平成29年 12月	282,850	222	1,367	41	281,178	42
平成30年 1月	283,663	233	1,417	42	281,929	42
平成30年 2月	284,879	247	1,444	41	283,110	37
平成30年 3月	289,276	240	1,464	46	287,489	37

利用者数の主たる障害種別内訳(平成30年3月)



※難病等対象者は2,861人

(参考3) 1人当たり費用額の推移

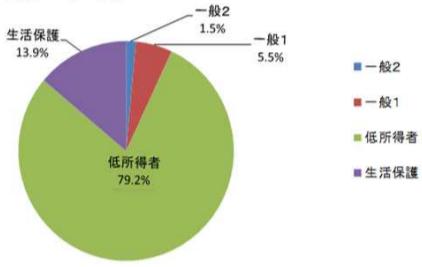


(参考4) 利用者負担額等の状況(平成30年3月)

所得区分	平成30年3月				
	利用者数(実数)(万人)	所得区分毎の割合	総費用額(億円)	利用者負担額(億円)	負担率
一般2	1.2	1.5%	19.8	1.6	8.02%
一般1	4.6	5.5%	57.3	2.5	4.35%
低所得者	65.9	79.2%	1,489.8	—	—
生活保護	11.6	13.9%	175.9	—	—
計(平均)	83.3	100.0%	1,742.9	4.1	0.23%

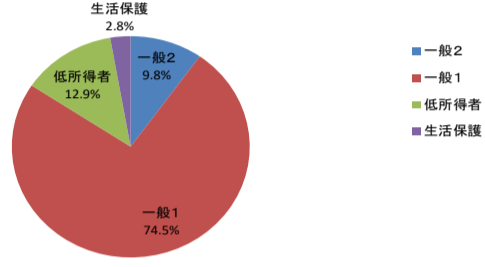
所得区分	平成30年3月				
	利用者数(人)	所得区分毎の割合	総費用額(億円)	利用者負担額(億円)	負担率
一般2	28,436	9.8%	27.6	2.6	9.57%
一般1	215,482	74.5%	241.2	8.0	3.33%
低所得者	37,275	12.9%	48.9	—	—
生活保護	8,083	2.8%	11.7	—	—
計(平均)	289,276	100.0%	329.4	10.7	3.24%

所得区分毎の割合(平成30年3月)



(内訳)
 入所: 15.0万人
 GH等: 11.8万人
 居室: 20.1万人
 通所: 36.3万人

所得区分毎の利用者数割合(平成30年3月)



(内訳)
 入所: 0.4万人
 通所: 28.5万人

2 サービス種別毎の利用者数の推移(平成28年4月~)

(単位:人)

	平成28年4月	平成28年5月	平成28年6月	平成28年7月	平成28年8月	平成28年9月	平成28年10月	平成28年11月	平成28年12月	平成29年1月	平成29年2月	平成29年3月
居宅介護	162,762	162,918	164,380	164,921	164,183	165,699	166,766	167,639	168,465	167,526	167,764	169,861
重度訪問介護	10,289	10,346	10,419	10,427	10,420	10,463	10,511	10,554	10,598	10,538	10,525	10,615
行動援護	9,255	9,303	9,319	9,667	9,457	9,486	9,605	9,656	9,662	9,496	9,448	9,907
重度障害者等包括支援	30	29	30	30	30	30	31	31	31	30	30	31
同行援護	23,960	23,966	24,304	24,143	23,529	24,228	24,724	24,728	24,732	23,797	24,207	24,757
療養介護	19,822	19,839	19,925	19,827	19,886	19,893	19,953	19,942	19,967	19,968	19,969	20,010
生活介護	269,335	270,220	270,938	270,393	270,571	270,959	270,991	271,099	270,951	270,396	270,071	271,949
短期入所	45,833	47,271	48,198	50,129	49,271	49,165	50,471	49,767	48,552	45,073	45,808	50,637
共同生活介護	-	-	-	-	-	-	-	-	-	-	-	-
施設入所支援	131,075	131,177	131,278	130,859	131,053	131,069	131,032	130,945	130,727	130,643	130,539	130,647
共同生活援助(介護サービス包括型)	86,581	87,668	88,248	88,444	88,961	89,432	89,888	90,276	90,480	90,672	91,064	91,708
共同生活援助(外部サービス利用型)	16,167	16,233	16,290	16,267	16,365	16,390	16,437	16,432	16,448	16,443	16,508	16,594
自立訓練(機能訓練)	2,238	2,259	2,267	2,277	2,252	2,270	2,244	2,243	2,204	2,197	2,216	2,190
自立訓練(生活訓練)	11,916	11,986	12,033	11,894	11,992	12,047	12,050	12,127	12,094	12,080	12,088	12,284
宿泊型自立訓練	3,495	3,540	3,513	3,471	3,499	3,519	3,529	3,507	3,507	3,492	3,449	3,506
就労移行支援	31,324	31,491	32,082	32,435	33,048	32,255	32,092	32,163	31,679	31,621	31,464	32,238
就労移行支援(養成施設)	170	169	170	169	166	163	161	163	162	159	157	149
就労継続支援A型	58,852	59,610	60,568	60,934	61,655	62,319	62,922	63,770	64,239	64,500	64,993	66,025
就労継続支援B型	213,020	214,867	216,281	216,237	216,641	216,951	217,413	219,824	220,747	221,023	221,613	223,991
計(障害福祉サービス)	1,096,124	1,102,892	1,110,243	1,112,524	1,112,979	1,116,338	1,120,820	1,124,866	1,125,245	1,119,654	1,121,913	1,137,099
計画相談支援	124,113	103,457	118,765	113,791	106,002	132,690	112,724	107,434	118,594	108,911	110,922	147,320
地域移行支援	460	468	485	506	508	512	503	532	553	564	543	552
地域定着支援	2,435	2,468	2,505	2,567	2,593	2,615	2,673	2,635	2,687	2,700	2,699	2,738
障害児相談支援	46,181	28,924	33,692	33,582	27,672	42,383	30,973	28,402	32,558	27,927	27,739	44,843
計(相談支援)	173,189	135,317	155,447	150,446	136,775	178,200	146,873	139,003	154,392	140,102	141,903	195,453
児童発達支援	66,355	71,668	75,330	78,199	78,758	82,559	85,396	87,970	89,698	91,485	93,017	94,217
医療型児童発達支援	2,154	2,216	2,299	2,330	2,312	2,394	2,450	2,473	2,472	2,512	2,539	2,566
放課後等デイサービス	129,427	130,884	133,667	139,718	139,246	140,507	142,133	143,138	146,202	146,025	145,324	149,012
保育所等訪問支援	1,755	2,886	3,530	3,210	1,789	3,480	3,390	3,535	3,160	3,029	3,636	3,028
障害児入所支援	1,595	1,600	1,612	1,579	1,610	1,627	1,642	1,643	1,654	1,667	1,667	1,675
医療型障害児入所支援	1,932	1,956	1,998	1,993	2,052	2,033	2,083	2,093	2,082	2,074	2,072	2,101
計(障害児サービス)	203,218	211,210	218,456	227,029	225,767	232,600	237,094	240,852	245,268	246,792	248,255	252,599

(注1) 複数のサービスを利用している者については、利用者数として各々計上している。

(単位:人)												
	平成29年 4月	平成29年 5月	平成29年 6月	平成29年 7月	平成29年 8月	平成29年 9月	平成29年 10月	平成29年 11月	平成29年 12月	平成30年 1月	平成30年 2月	平成30年 3月
居宅介護	169,155	169,878	171,072	171,500	170,710	172,316	173,376	173,769	174,625	173,254	173,272	175,268
重度訪問介護	10,595	10,610	10,664	10,703	10,695	10,756	10,884	10,886	10,860	10,784	10,740	10,838
行動援護	9,834	9,902	9,930	10,169	10,034	10,098	10,206	10,360	10,361	10,144	10,187	10,519
重度障害者等包括支援	31	32	33	33	34	34	35	37	36	37	36	36
同行援護	24,948	24,905	25,179	24,927	24,465	25,151	25,532	25,461	25,470	24,611	24,755	25,054
療養介護	20,152	20,128	20,198	20,117	20,214	20,257	20,248	20,276	20,257	20,252	20,247	20,259
生活介護	275,393	276,406	276,424	276,066	276,439	276,691	276,909	276,650	276,345	275,941	275,611	277,141
短期入所	49,214	50,796	51,904	53,509	53,189	53,012	53,620	53,595	52,482	48,124	48,317	53,770
共同生活介護	-	-	-	-	-	-	-	-	-	-	-	-
施設入所支援	129,963	130,419	130,266	129,788	130,229	130,237	130,161	130,071	129,697	129,717	129,654	129,546
共同生活援助 (介護サービス包括型)	92,503	93,407	93,946	94,135	94,637	95,168	95,643	96,186	96,623	96,786	97,378	97,915
共同生活援助 (外部サービス利用型)	16,534	16,568	16,770	16,725	16,712	16,757	16,789	16,777	16,866	16,818	16,846	16,907
自立訓練(機能訓練)	2,192	2,236	2,282	2,279	2,296	2,292	2,291	2,319	2,272	2,297	2,300	2,325
自立訓練(生活訓練)	12,064	12,193	12,220	12,157	12,269	12,275	12,328	12,432	12,443	12,321	12,296	12,342
宿泊型自立訓練	3,463	3,494	3,503	3,457	3,475	3,477	3,500	3,493	3,474	3,462	3,457	3,506
就労移行支援	32,611	33,010	33,693	33,951	34,564	33,867	34,054	33,871	33,493	33,460	33,285	33,780
就労移行支援(養成施設)	141	140	140	141	138	137	135	135	133	132	131	101
就労継続支援A型	66,894	67,830	68,387	68,463	68,279	68,564	68,573	68,683	68,801	68,665	68,626	69,037
就労継続支援B型	226,834	229,275	230,920	231,170	231,567	233,113	234,586	235,683	236,487	236,644	236,784	239,635
計(障害福祉サービス)	1,142,521	1,151,229	1,157,531	1,159,290	1,159,946	1,164,202	1,168,870	1,170,684	1,170,725	1,163,449	1,163,922	1,177,979
計画相談支援	132,943	114,442	128,422	123,241	116,935	143,806	122,545	117,421	129,477	117,916	119,467	154,671
地域移行支援	510	526	532	551	536	560	584	594	596	589	589	576
地域定着支援	2,707	2,757	2,793	2,822	2,839	2,906	2,935	2,954	3,018	3,046	2,991	3,024
障害児相談支援	55,557	35,770	40,610	40,245	33,337	49,425	37,082	33,767	38,550	33,701	32,614	52,052
計(相談支援)	191,717	153,495	172,357	166,859	153,647	196,697	163,146	154,736	171,641	155,252	155,661	210,323
児童発達支援	74,680	79,615	83,961	87,302	88,268	92,373	95,498	98,348	100,483	102,263	103,791	105,298
医療型児童発達支援	2,115	2,237	2,275	2,238	2,269	2,323	2,346	2,363	2,374	2,358	2,386	2,417
放課後等デイサービス	160,487	162,160	165,177	171,037	169,894	171,112	172,556	173,440	176,230	175,309	174,840	177,888
保育所等訪問支援	2,145	3,732	4,360	3,733	2,105	4,099	4,075	4,274	3,743	3,547	4,175	3,445
障害児入所支援	1,526	1,553	1,567	1,509	1,557	1,575	1,595	1,595	1,600	1,596	1,597	1,627
医療型障害児入所支援	1,929	1,980	1,988	1,976	2,061	2,048	2,085	2,078	2,081	2,060	2,060	2,044
計(障害児サービス)	242,882	251,277	259,328	267,795	266,154	273,530	278,155	282,098	286,511	287,133	288,849	292,719

(注1) 複数のサービスを利用している者については、利用者数として各々計上している。

3 都道府県別の利用状況(平成30年3月)

	サービス利用者数(実数)	サービス種類別利用者数(複数種類のサービス利用者は、各サービスに人数を計上している。)																			計(障害福祉サービス)
		居宅介護	重症訪問介護	行動援護	重症障害者等包括支援	同行援護	療養介護	生活介護	短期入所	施設入所支援	共同生活援助(介護サービス包括型)	共同生活援助(外部サービス利用型)	自立訓練(機能訓練)	自立訓練(生活訓練)	官治型自立訓練	就労移行支援	就労移行支援(養成施設)	就労継続支援(A型)	就労継続支援(B型)		
北海道	52,687	8,745	532	999	0	938	1,291	17,465	1,915	9,687	8,757	2,254	11	471	246	1,740	4	4,280	17,255	76,590	
青森県	11,690	1,935	66	50	0	138	274	4,236	326	2,517	1,364	301	15	227	143	296	1	1,209	3,500	16,598	
岩手県	10,265	1,297	42	12	0	86	322	3,457	440	2,030	1,605	249	9	148	68	218	0	759	4,014	14,756	
宮城県	14,071	2,466	78	43	0	327	377	4,648	981	1,835	2,151	126	43	246	104	756	1	801	4,469	19,452	
秋田県	7,901	844	33	10	0	61	276	3,722	328	2,471	682	425	17	190	140	107	0	266	2,316	11,888	
山形県	7,601	968	42	24	0	109	197	2,596	339	1,572	922	360	9	154	29	199	0	664	2,804	10,988	
福島県	11,997	1,915	90	64	0	281	280	4,149	500	2,089	1,090	822	8	130	57	265	1	368	4,619	16,728	
茨城県	16,393	2,151	90	69	0	217	305	6,222	903	3,413	2,139	549	79	338	54	1,179	1	1,279	4,538	23,526	
栃木県	12,100	2,138	24	74	0	413	251	4,712	665	2,109	1,519	344	18	122	36	387	1	983	3,330	17,126	
群馬県	11,085	1,975	43	81	0	394	317	4,243	431	2,474	1,466	467	21	120	81	482	0	526	2,776	15,897	
埼玉県	33,641	7,156	314	1,148	1	1,058	721	11,428	2,194	5,308	3,561	442	134	440	150	2,036	11	2,158	8,771	47,031	
千葉県	28,858	6,475	280	259	0	1,031	431	10,809	2,222	4,258	3,893	274	107	430	88	1,876	3	1,618	6,098	40,152	
東京都	69,936	15,059	1,853	613	0	3,451	1,322	21,206	4,981	8,686	9,127	748	333	1,265	269	3,781	10	1,979	21,509	96,192	
神奈川県	46,302	11,085	420	839	0	1,543	795	17,292	3,570	4,903	8,185	63	104	489	183	2,654	3	1,839	10,445	64,412	
新潟県	14,819	2,597	34	117	0	336	521	4,635	1,244	2,527	1,625	213	42	418	159	646	0	593	5,286	20,993	
富山県	6,829	658	20	46	0	103	263	2,474	328	1,355	559	245	12	100	10	180	0	1,168	1,973	9,494	
石川県	8,188	1,114	19	36	0	142	304	2,703	492	1,618	898	297	82	91	18	208	0	1,107	2,517	11,646	
福井県	6,517	865	17	11	0	121	134	2,185	324	1,305	710	110	8	145	37	190	1	1,278	1,771	9,212	
山梨県	5,578	1,020	78	95	0	101	120	2,000	472	1,112	455	156	26	122	23	158	1	331	1,881	8,151	
長野県	14,477	2,573	36	430	17	256	370	4,829	865	2,312	2,629	23	55	253	100	473	1	744	5,198	21,164	
岐阜県	12,381	1,714	44	90	0	245	197	4,694	825	2,319	1,043	151	6	135	79	395	0	2,283	3,021	17,241	
静岡県	20,309	3,441	105	132	0	557	423	6,951	1,568	3,422	1,328	484	48	301	52	894	3	1,921	6,491	28,121	
愛知県	41,401	11,065	1,225	692	2	1,068	561	13,614	3,287	4,078	4,648	139	79	395	106	1,941	0	5,141	9,480	57,521	
三重県	11,441	2,101	42	37	0	264	224	4,144	881	1,702	1,407	40	28	124	64	264	1	1,413	3,458	16,194	
滋賀県	9,077	2,630	150	393	0	265	254	2,837	803	948	1,102	55	32	211	46	279	3	508	3,072	13,588	
京都府	17,777	4,972	388	710	1	524	420	5,957	1,428	2,329	1,561	65	88	332	13	589	16	1,216	5,150	25,759	
大阪府	67,815	25,262	2,408	842	7	3,314	1,007	20,118	5,556	4,937	7,707	96	138	1,067	129	3,288	9	5,614	14,562	96,061	
兵庫県	36,138	8,793	760	230	0	1,439	851	11,666	3,112	5,331	2,817	278	108	393	33	1,126	11	2,759	11,176	50,883	
奈良県	9,374	2,555	114	721	0	375	203	3,859	759	1,368	775	82	54	158	5	279	0	816	1,725	13,848	
和歌山県	8,056	2,009	38	48	0	245	264	2,333	331	1,179	1,024	60	7	130	9	162	2	795	2,523	11,159	
鳥取県	5,707	983	27	51	0	86	156	1,623	201	1,013	692	15	10	48	52	67	0	392	2,659	8,075	
島根県	6,832	1,283	24	49	0	101	279	2,363	408	1,300	998	245	19	109	42	120	0	466	2,387	10,193	
岡山県	14,476	2,821	141	88	0	204	448	4,009	638	2,228	1,606	111	11	122	48	375	1	3,151	3,914	19,916	
広島県	19,310	4,304	227	346	0	389	650	6,006	1,671	3,005	1,475	565	57	293	68	574	1	1,653	5,886	27,170	
山口県	9,598	1,205	48	1	0	228	254	3,762	407	2,349	962	328	27	185	77	237	2	525	3,250	13,847	
徳島県	6,776	1,881	29	165	0	313	278	2,300	235	1,490	449	171	11	85	65	175	0	455	1,359	9,461	
香川県	5,856	1,168	44	27	0	232	244	1,987	759	1,045	405	311	32	49	12	86	1	254	1,761	8,417	
愛媛県	11,290	2,320	74	67	0	551	276	3,755	582	2,128	959	199	22	65	17	221	0	1,401	3,290	15,927	
高知県	5,790	853	18	7	0	116	274	2,007	256	1,291	937	131	31	89	18	93	0	312	2,008	8,441	
福岡県	38,202	8,457	193	206	5	1,289	1,070	12,030	2,447	6,469	4,149	904	138	631	121	2,080	7	4,481	9,701	54,378	
佐賀県	6,861	852	17	115	0	98	348	2,070	313	1,346	898	280	15	81	15	168	0	734	2,508	9,858	
長崎県	12,739	1,819	88	77	0	292	513	4,168	593	2,386	2,239	368	25	134	64	352	0	899	4,600	18,617	
熊本県	14,665	1,973	136	30	0	291	678	4,764	645	2,914	1,358	1,065	29	245	69	388	0	2,806	3,399	20,790	
大分県	10,522	1,729	55	157	3	282	340	2,771	415	1,920	1,036	699	51	168	74	311	1	1,127	3,965	15,104	
宮崎県	8,949	1,353	40	14	0	389	291	3,100	606	1,722	953	170	43	159	51	395	0	821	2,488	12,595	
鹿児島県	15,760	2,019	122	79	0	343	458	5,390	784	3,443	1,412	774	34	296	88	469	3	1,344	5,624	22,682	
沖縄県	14,685	2,670	170	125	0	448	427	3,852	740	2,303	638	653	49	438	94	621	1	1,800	5,108	20,137	
合計	832,722	175,268	10,838	10,519	36	25,054	20,259	277,141	53,770	129,546	97,915	16,907	2,325	12,342	3,506	33,780	101	69,037	239,635	1,177,979	

	計画相談支援	地域移行支援	地域定着支援	障害児相談支援	計 (相談支援)	児童発達支援	医療型児童発達 支援	放課後等デイ サービス	保育所等訪問 支援	障害児入所支 援	医療型障害児入 所支援	計 (障害児サービ ス合計)
北海道	7,916	22	136	2,815	10,889	8,676	106	11,050	199	152	204	20,387
青森県	2,187	16	31	423	2,657	499	48	1,506	23	121	62	2,259
岩手県	1,748	4	23	365	2,140	632	22	1,422	55	64	48	2,243
宮城県	2,052	4	16	449	2,521	900	0	2,781	20	10	51	3,762
秋田県	1,946	0	39	261	2,246	358	16	645	11	45	50	1,125
山形県	1,755	5	5	447	2,212	514	18	1,277	2	0	0	1,811
福島県	2,592	3	47	887	3,529	1,261	37	2,301	12	55	28	3,694
茨城県	3,897	3	33	956	4,889	2,264	0	3,472	13	76	61	5,886
栃木県	2,431	6	27	713	3,177	1,626	32	2,351	16	13	54	4,092
群馬県	2,211	6	16	992	3,225	746	0	2,378	38	26	47	3,235
埼玉県	5,843	17	81	1,583	7,524	4,002	73	8,568	109	41	66	12,859
千葉県	6,341	31	152	2,461	8,985	4,551	154	7,436	108	37	62	12,348
東京都	10,436	99	254	3,293	14,082	10,907	195	15,388	136	166	124	26,916
神奈川県	4,998	10	36	2,726	7,770	7,008	285	13,015	106	101	140	20,655
新潟県	3,397	8	85	705	4,195	1,132	30	1,655	6	51	27	2,901
富山県	1,617	3	43	354	2,017	450	20	982	18	19	51	1,540
石川県	1,774	17	63	412	2,266	316	0	1,344	5	19	62	1,746
福井県	1,499	0	16	225	1,740	410	0	939	78	10	23	1,460
山梨県	1,052	10	36	263	1,361	328	8	922	94	0	8	1,360
長野県	3,231	18	155	1,023	4,427	910	22	2,296	29	12	119	3,388
岐阜県	2,846	3	2	1,962	4,813	3,274	123	2,871	101	0	0	6,369
静岡県	4,529	19	106	1,801	6,455	2,560	0	5,865	156	48	80	8,709
愛知県	7,771	40	108	2,596	10,515	4,666	75	10,975	171	4	14	15,905
三重県	2,305	5	21	1,178	3,509	1,354	0	2,445	8	11	44	3,862
滋賀県	1,627	5	13	788	2,433	1,241	26	1,859	133	51	14	3,324
京都府	2,876	10	61	1,032	3,979	3,470	40	3,582	34	35	45	7,206
大阪府	13,099	29	645	3,070	16,843	7,819	502	14,584	269	90	130	23,394
兵庫県	5,956	41	125	2,166	8,288	3,715	148	6,547	167	73	62	10,712
奈良県	1,610	11	4	1,003	2,628	1,723	16	2,419	7	13	17	4,195
和歌山県	1,316	7	54	287	1,664	913	0	1,391	13	20	20	2,357
鳥取県	1,180	2	0	274	1,456	239	65	587	33	21	18	963
島根県	2,182	9	105	629	2,925	309	5	928	58	32	18	1,350
岡山県	2,652	15	181	1,340	4,188	3,954	24	3,722	137	0	0	7,837
広島県	3,538	0	36	1,274	4,848	3,123	101	6,511	78	53	89	9,955
山口県	2,196	0	16	812	3,024	882	3	1,696	41	26	46	2,694
徳島県	868	4	1	354	1,227	1,136	0	1,525	49	38	26	2,774
香川県	1,029	1	3	307	1,340	435	16	1,061	21	0	0	1,533
愛媛県	2,200	24	84	499	2,807	1,299	0	1,909	19	0	0	3,227
高知県	1,143	12	7	268	1,430	427	10	758	33	17	22	1,267
福岡県	7,684	15	66	1,930	9,695	3,428	81	7,561	221	77	112	11,480
佐賀県	1,222	1	11	464	1,698	668	0	1,359	11	0	0	2,038
長崎県	2,658	9	10	688	3,365	1,083	0	2,148	75	0	0	3,306
熊本県	3,463	4	10	1,848	5,325	2,599	17	3,820	62	0	0	6,498
大分県	1,925	8	40	511	2,484	638	25	1,477	93	0	0	2,233
宮崎県	1,864	3	16	694	2,577	864	4	1,679	81	0	0	2,628
鹿児島県	3,117	6	5	1,934	5,062	4,534	0	3,318	149	0	0	8,001
沖縄県	2,892	11	0	990	3,893	1,455	70	3,563	147	0	0	5,235
合計	154,671	576	3,024	52,052	210,323	105,298	2,417	177,888	3,445	1,627	2,044	292,719

(注1) 複数のサービスを利用している者については、利用者数として各々計上している。