

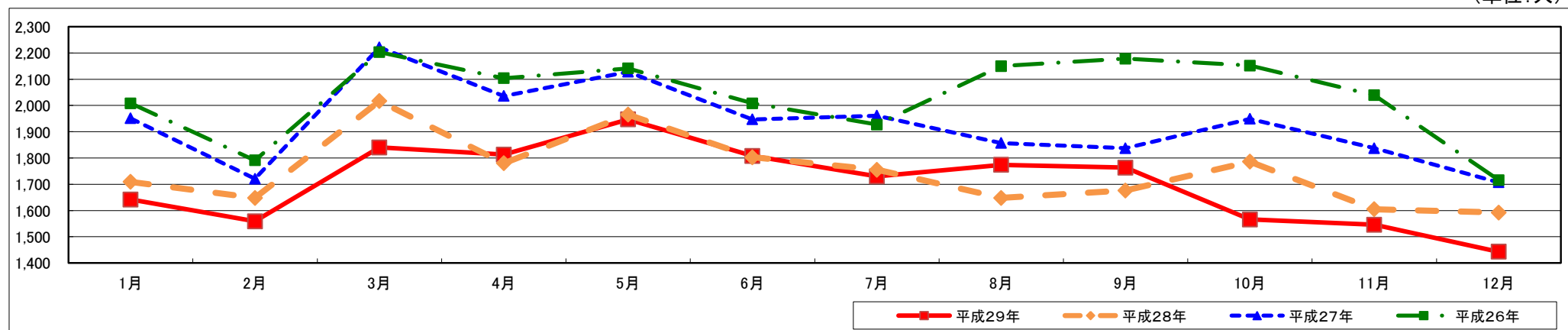
月別自殺者数の推移【平成29年12月分】

平成30年6月
厚生労働省自殺対策推進室

- 12月は、対前年で149人減少。
- 1-12月までの累計自殺者数は、対前年で553人減。
- 年齢別では、60歳代の減少が大きい。

月別自殺者数の推移

(単位:人)



(単位:人)

	1月	2月	3月	4月	5月	6月	7月	8月	9月	10月	11月	12月	合計
平成29年	1,642	1,559	1,840	1,813	1,947	1,808	1,730	1,774	1,763	1,566	1,546	1,443	20,431
累計	—	3,201	5,041	6,854	8,801	10,609	12,339	14,113	15,876	17,442	18,988	20,431	—
平成28年	1,709	1,648	2,017	1,780	1,965	1,803	1,755	1,648	1,676	1,786	1,605	1,592	20,984
累計	—	3,357	5,374	7,154	9,119	10,922	12,677	14,325	16,001	17,787	19,392	20,984	—
平成27年	1,951	1,721	2,221	2,036	2,128	1,947	1,961	1,857	1,837	1,949	1,837	1,707	23,152
累計	—	3,672	5,893	7,929	10,057	12,004	13,965	15,822	17,659	19,608	21,445	23,152	—
平成26年	2,008	1,791	2,203	2,104	2,141	2,008	1,927	2,150	2,178	2,152	2,039	1,716	24,417
累計	—	3,799	6,002	8,106	10,247	12,255	14,182	16,332	18,510	20,662	22,701	24,417	—
対前年増減数(月別)×(29-28)	△67	△89	△177	33	△18	5	△25	126	87	△220	△59	△149	—
対前年増減数(累計)×(29-28)	—	△156	△333	△300	△318	△313	△338	△212	△125	△345	△404	△553	—
対前年増減数(月別)×(28-27)	△242	△73	△204	△256	△163	△144	△206	△209	△161	△163	△232	△115	—
対前年増減数(累計)×(28-27)	—	△315	△519	△775	△938	△1,082	△1,288	△1,497	△1,658	△1,821	△2,053	△2,168	—
対前年増減率(月別)×(29/28)	△3.9%	△5.4%	△8.8%	1.9%	△0.9%	0.3%	△1.4%	7.6%	5.2%	△12.3%	△3.7%	△9.4%	—
対前年増減率(累計)×(29/28)	—	△4.6%	△6.2%	△4.2%	△3.5%	△2.9%	△2.7%	△1.5%	△0.8%	△1.9%	△2.1%	△2.6%	—

資料:人口動態統計月報(概数)【平成30年6月公表分】

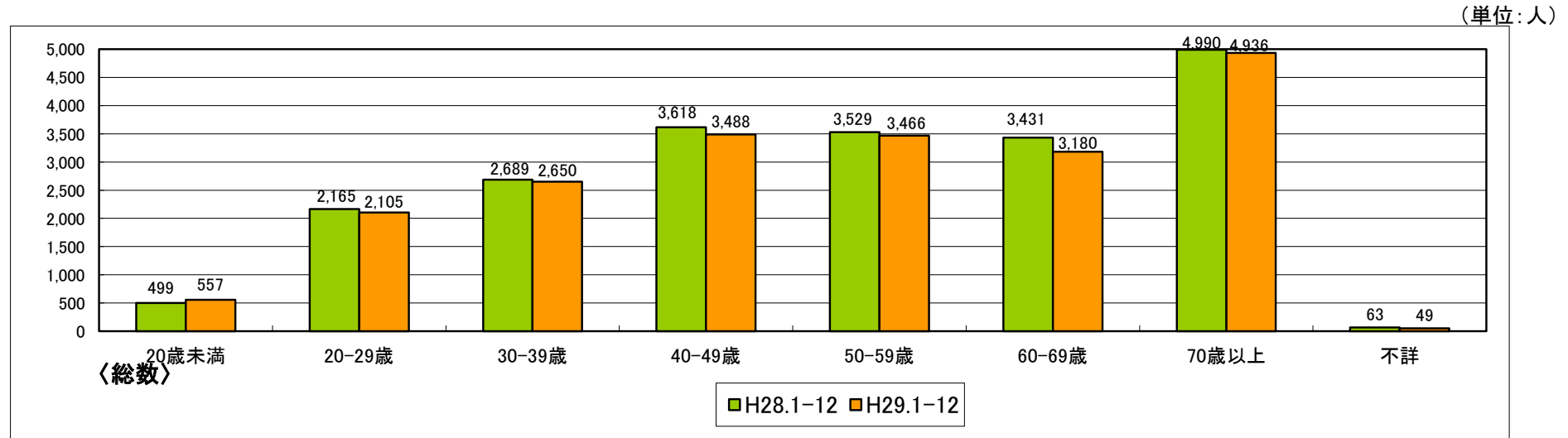
男女別月別自殺者数の推移

(単位:人)

		1月	2月	3月	4月	5月	6月	7月	8月	9月	10月	11月	12月	合計
平成29年	合計	1,642	1,559	1,840	1,813	1,947	1,808	1,730	1,774	1,763	1,566	1,546	1,443	20,431
	男性	1,167	1,087	1,291	1,248	1,354	1,253	1,197	1,232	1,267	1,094	1,075	1,043	14,308
	女性	475	472	549	565	593	555	533	542	496	472	471	400	6,123
累計	合計	—	3,201	5,041	6,854	8,801	10,609	12,339	14,113	15,876	17,442	18,988	20,431	—
	男性	—	2,254	3,545	4,793	6,147	7,400	8,597	9,829	11,096	12,190	13,265	14,308	—
	女性	—	947	1,496	2,061	2,654	3,209	3,742	4,284	4,780	5,252	5,723	6,123	—
平成28年	合計	1,709	1,648	2,017	1,780	1,965	1,803	1,755	1,648	1,676	1,786	1,605	1,592	20,984
	男性	1,188	1,133	1,422	1,229	1,375	1,257	1,218	1,158	1,167	1,235	1,114	1,124	14,620
	女性	521	515	595	551	590	546	537	490	509	551	491	468	6,364
累計	合計	—	3,357	5,374	7,154	9,119	10,922	12,677	14,325	16,001	17,787	19,392	20,984	—
	男性	—	2,321	3,743	4,972	6,347	7,604	8,822	9,980	11,147	12,382	13,496	14,620	—
	女性	—	1,036	1,631	2,182	2,772	3,318	3,855	4,345	4,854	5,405	5,896	6,364	—
平成27年	合計	1,951	1,721	2,221	2,036	2,128	1,947	1,961	1,857	1,837	1,949	1,837	1,707	23,152
	男性	1,363	1,217	1,583	1,451	1,516	1,390	1,317	1,282	1,253	1,379	1,282	1,169	16,202
	女性	588	504	638	585	612	557	644	575	584	570	555	538	6,950
累計	合計	—	3,672	5,893	7,929	10,057	12,004	13,965	15,822	17,659	19,608	21,445	23,152	—
	男性	—	2,580	4,163	5,614	7,130	8,520	9,837	11,119	12,372	13,751	15,033	16,202	—
	女性	—	1,092	1,730	2,315	2,927	3,484	4,128	4,703	5,287	5,857	6,412	6,950	—
平成26年	合計	2,008	1,791	2,203	2,104	2,141	2,008	1,927	2,150	2,178	2,152	2,039	1,716	24,417
	男性	1,451	1,286	1,523	1,422	1,489	1,370	1,350	1,438	1,509	1,471	1,397	1,169	16,875
	女性	557	505	680	682	652	638	577	712	669	681	642	547	7,542
累計	合計	—	3,799	6,002	8,106	10,247	12,255	14,182	16,332	18,510	20,662	22,701	24,417	—
	男性	—	2,737	4,260	5,682	7,171	8,541	9,891	11,329	12,838	14,309	15,706	16,875	—
	女性	—	1,062	1,742	2,424	3,076	3,714	4,291	5,003	5,672	6,353	6,995	7,542	—
対前年増減数(月別) (29-28)	総数	△67	△89	△177	33	△18	5	△25	126	87	△220	△59	△149	—
	男性	△21	△46	△131	19	△21	△4	△21	74	100	△141	△39	△81	—
	女性	△46	△43	△46	14	3	9	△4	52	△13	△79	△20	△68	—
対前年増減数(累計) (29-28)	総数	—	△156	△333	△300	△318	△313	△338	△212	△125	△345	△404	△553	—
	男性	—	△67	△198	△179	△200	△204	△225	△151	△51	△192	△231	△312	—
	女性	—	△89	△135	△121	△118	△109	△113	△61	△74	△153	△173	△241	—
対前年増減率(月別) (29/28)	総数	△3.9%	△5.4%	△8.8%	1.9%	△0.9%	0.3%	△1.4%	7.6%	5.2%	△12.3%	△3.7%	△9.4%	—
	男性	△1.8%	△4.1%	△9.2%	1.5%	△1.5%	△0.3%	△1.7%	6.4%	8.6%	△11.4%	△3.5%	△7.2%	—
	女性	△8.8%	△8.3%	△7.7%	2.5%	0.5%	1.6%	△0.7%	10.6%	△2.6%	△14.3%	△4.1%	△14.5%	—
対前年増減率(累計) (29/28)	総数	—	△4.6%	△6.2%	△4.2%	△3.5%	△2.9%	△2.7%	△1.5%	△0.8%	△1.9%	△2.1%	△2.6%	—
	男性	—	△2.9%	△5.3%	△3.6%	△3.2%	△2.7%	△2.6%	△1.5%	△0.5%	△1.6%	△1.7%	△2.1%	—
	女性	—	△8.6%	△8.3%	△5.5%	△4.3%	△3.3%	△2.9%	△1.4%	△1.5%	△2.8%	△2.9%	△3.8%	—

資料:人口動態統計月報(概数)【平成30年6月公表分】

年齢階層別自殺者数の比較(累計)



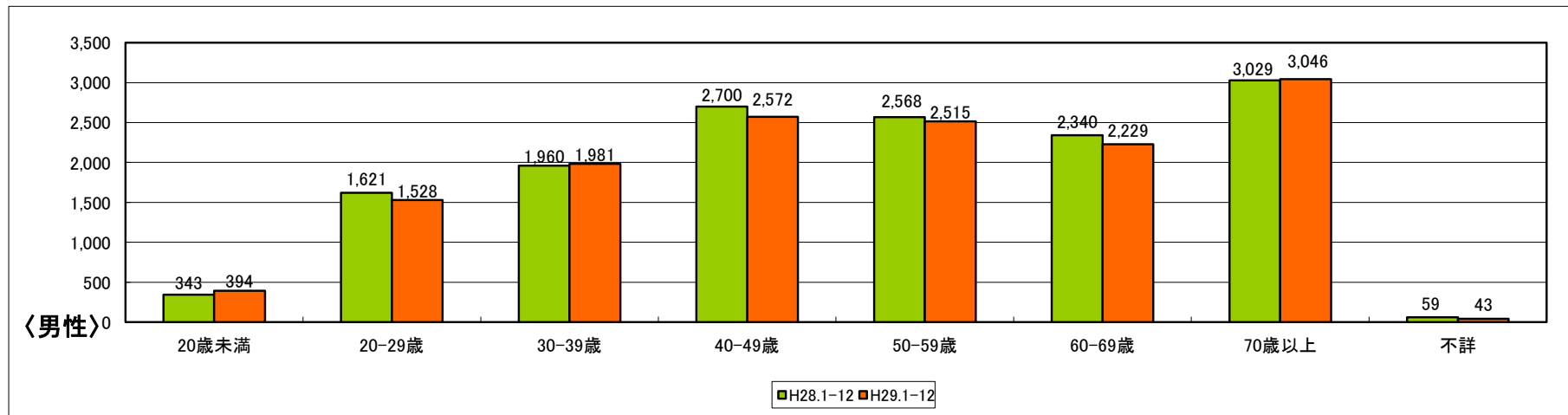
(単位:人)

	20歳未満	20-29歳	30-39歳	40-49歳	50-59歳	60-69歳	70歳以上	不詳	合計
平成29年	557	2,105	2,650	3,488	3,466	3,180	4,936	49	20,431
平成28年	499	2,165	2,689	3,618	3,529	3,431	4,990	63	20,984
増減数<29-28>	58	△60	△39	△130	△63	△251	△54	△14	△553
増減率<29/28>	11.6%	△2.8%	△1.5%	△3.6%	△1.8%	△7.3%	△1.1%	△22.2%	△2.6%

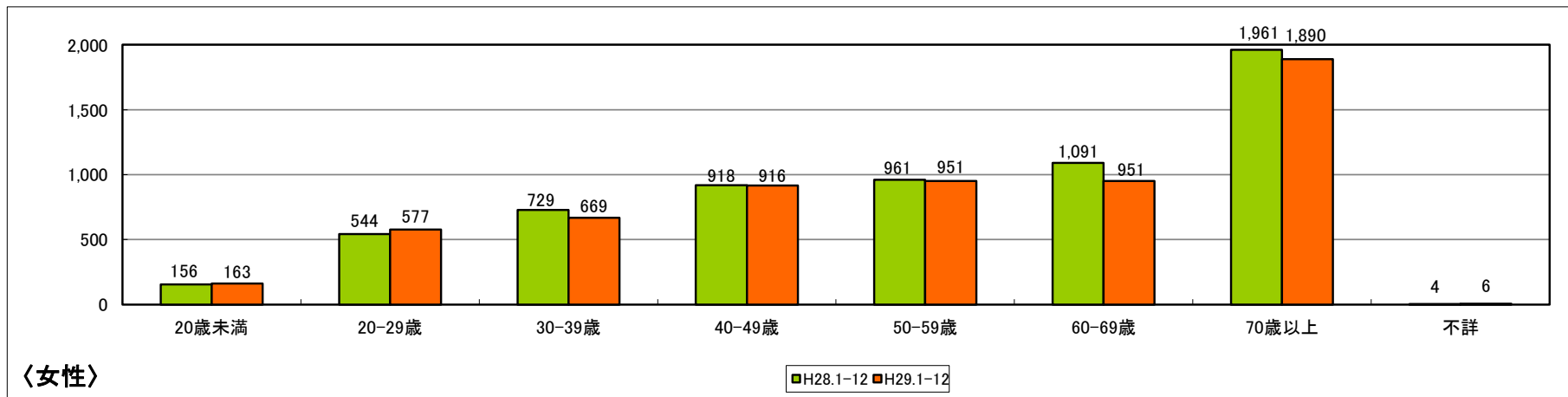
資料:人口動態統計月報(概数)【平成30年6月公表分】

年齢階層別自殺者数の比較(累計・男女別)

(単位:人)



(単位:人)



資料:人口動態統計月報(概数)【平成30年6月公表分】