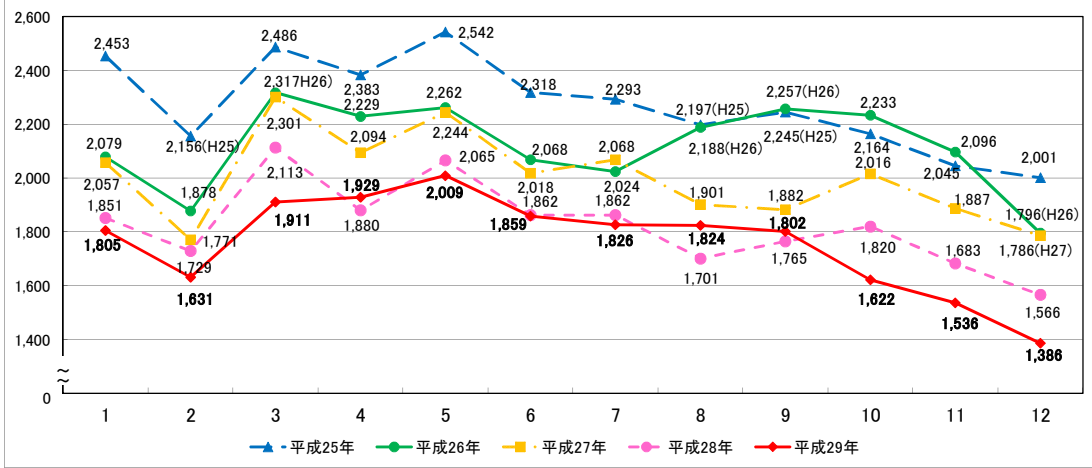


警察庁の自殺統計に基づく自殺者数の推移等

- 平成29年年間の累計自殺者数(21,140人:速報値)は、対前年比757人(約3.5%)減。
- 平成29年12月の自殺者数(1,386人:速報値)は、対前年同月比180人(約11.5%)減。

月別自殺者数の推移(総数)

(単位:人)



(単位:人)

	1月	2月	3月	4月	5月	6月	7月	8月	9月	10月	11月	12月	合計
平成29年(速報値)	1,805	1,631	1,911	1,929	2,009	1,859	1,826	1,824	1,802	1,622	1,536	1,386	21,140
累計	—	3,436	5,347	7,276	9,285	11,144	12,970	14,794	16,596	18,218	19,754	21,140	—
平成28年(確定値)	1,851	1,729	2,113	1,880	2,065	1,862	1,862	1,701	1,765	1,820	1,683	1,566	21,897
累計	—	3,580	5,693	7,573	9,638	11,500	13,362	15,063	16,828	18,648	20,331	21,897	—
平成27年(確定値)	2,057	1,771	2,301	2,094	2,244	2,018	2,068	1,901	1,882	2,016	1,887	1,786	24,025
累計	—	3,828	6,129	8,223	10,467	12,485	14,553	16,454	18,336	20,352	22,239	24,025	—
平成26年(確定値)	2,079	1,878	2,317	2,229	2,262	2,068	2,024	2,188	2,257	2,233	2,096	1,796	25,427
累計	—	3,957	6,274	8,503	10,765	12,833	14,857	17,045	19,302	21,535	23,631	25,427	—
平成25年(確定値)	2,453	2,156	2,486	2,383	2,293	2,318	2,293	2,197	2,245	2,164	2,045	2,001	27,283
累計	—	4,609	7,095	9,478	12,020	14,338	16,631	18,828	21,073	23,237	25,282	27,283	—
平成24年(確定値)	2,268	2,163	2,588	2,437	2,525	2,313	2,413	2,242	2,314	2,426	2,140	2,029	27,858
累計	—	4,431	7,019	9,456	11,981	14,294	16,707	18,949	21,263	23,689	25,829	27,858	—
平成23年(確定値)	2,287	2,151	2,464	2,711	3,375	3,037	2,813	2,612	2,446	2,402	2,256	2,097	30,651
累計	—	4,438	6,902	9,613	12,988	16,025	18,838	21,450	23,896	26,298	28,554	30,651	—
平成22年(確定値)	2,536	2,445	2,957	2,585	2,782	2,780	2,873	2,559	2,490	2,446	2,812	2,425	31,690
累計	—	4,981	7,938	10,523	13,305	16,085	18,958	21,517	24,007	26,453	29,265	31,690	—
平成21年(確定値)	2,667	2,490	3,103	3,066	3,003	2,857	2,783	2,525	2,530	2,811	2,522	2,488	32,845
累計	—	5,157	8,260	11,326	14,329	17,186	19,969	22,494	25,024	27,835	30,357	32,845	—
平成20年(確定値)	2,542	2,408	2,939	2,854	2,796	2,769	2,652	2,431	2,714	3,092	2,539	2,513	32,249
累計	—	4,950	7,889	10,743	13,539	16,308	18,960	21,391	24,105	27,197	29,736	32,249	—
対前年増減数(月別)(29-28)	△46	△98	△202	49	△56	△3	△36	123	37	△198	△147	△180	—
対前年増減数(累計)(29-28)	—	△144	△346	△297	△353	△356	△392	△269	△232	△430	△577	△757	—
対前年増減率(月別)(29/28)	-2.5%	-5.7%	-9.6%	2.6%	-2.7%	-0.2%	-1.9%	7.2%	2.1%	-10.9%	-8.7%	-11.5%	—
対前年増減率(累計)(29/28)	—	-4.0%	-6.1%	-3.9%	-3.7%	-3.1%	-2.9%	-1.8%	-1.4%	-2.3%	-2.8%	-3.5%	—

資料:月別の自殺者数について(平成29年12月末の速報値)【平成30年1月警察庁公表分(平成30年1月9日集計)】
参考:東日本大震災被災3県(岩手県、宮城県、福島県)を除く12月の対前年増減率は11.4%減。年計では3.3%減。

月別自殺者数の推移(男女別)

(単位:人)

	1月	2月	3月	4月	5月	6月	7月	8月	9月	10月	11月	12月	合計
平成29年													
合計	1,805	1,631	1,911	1,929	2,009	1,859	1,826	1,824	1,802	1,622	1,536	1,386	21,140
男性	1,292	1,134	1,312	1,328	1,377	1,280	1,253	1,268	1,276	1,134	1,054	985	14,693
女性	513	497	599	601	632	579	573	556	526	488	482	401	6,447
累計	—	3,436	5,347	7,276	9,285	11,144	12,970	14,794	16,596	18,218	19,754	21,140	—
男性	—	2,426	3,738	5,066	6,443	7,723	8,976	10,244	11,520	12,654	13,708	14,693	—
女性	—	1,010	1,609	2,210	2,842	3,421	3,994	4,550	5,076	5,564	6,046	6,447	—
平成28年													
合計	1,851	1,729	2,113	1,880	2,065	1,862	1,862	1,701	1,765	1,820	1,683	1,566	21,897
男性	1,271	1,190	1,469	1,297	1,430	1,288	1,288	1,175	1,206	1,273	1,155	1,079	15,121
女性	580	539	644	583	635	574	574	526	559	547	528	487	6,776
累計	—	3,580	5,693	7,573	9,638	11,500	13,362	15,063	16,828	18,648	20,331	21,897	—
男性	—	2,461	3,930	5,227	6,657	7,945	9,233	10,408	11,614	12,887	14,042	15,121	—
女性	—	1,119	1,763	2,346	2,981	3,555	4,129	4,655	5,214	5,761	6,289	6,776	—
対前年増減数(月別)(29-28)													
総数	△46	△98	△202	49	△56	△3	△36	123	37	△198	△147	△180	—
男性	21	△56	△157	31	△53	△8	△35	93	70	△139	△101	△94	—
女性	△67	△42	△45	18	△3	5	△1	30	△33	△59	△46	△86	—
対前年増減数(累計)(29-28)													
総数	—	△144	△346	△297	△353	△356	△392	△269	△232	△430	△577	△757	—
男性	—	△35	△192	△161	△214	△222	△257	△164	△94	△233	△334	△428	—
女性	—	△109	△154	△136	△139	△134	△135	△105	△138	△197	△243	△329	—
対前年増減率(月別)(29/28)													
総数	-2.5%	-5.7%	-9.6%	2.6%	-2.7%	-0.2%	-1.9%	7.2%	2.1%	-10.9%	-8.7%	-11.5%	—
男性	1.7%	-4.7%	-10.7%	2.4%	-3.7%	-0.6%	-2.7%	7.9%	5.8%	-10.9%	-8.7%	-8.7%	—
女性	-11.6%	-7.8%	-7.0%	3.1%	-0.5%	0.9%	-0.2%	5.7%	-5.9%	-10.8%	-8.7%	-17.7%	—
対前年増減率(累計)(29/28)													
総数	—	-4.0%	-6.1%	-3.9%	-3.7%	-3.1%	-2.9%	-1.8%	-1.4%	-2.3%	-2.8%	-3.5%	—
男性	—	-1.4%	-4.9%	-3.1%	-3.2%	-2.8%	-2.8%	-1.6%	-0.8%	-1.8%	-2.4%	-2.8%	—
女性	—	-9.7%	-8.7%	-5.8%	-4.7%	-3.8%	-3.3%	-2.3%	-2.6%	-3.4%	-3.9%	-4.9%	—

資料:月別の自殺者数について(平成29年12月末の速報値)【平成30年1月警察庁公表分(平成30年1月9日集計)】

平成28年及び平成29年の自殺者数等の比較（都道府県別）

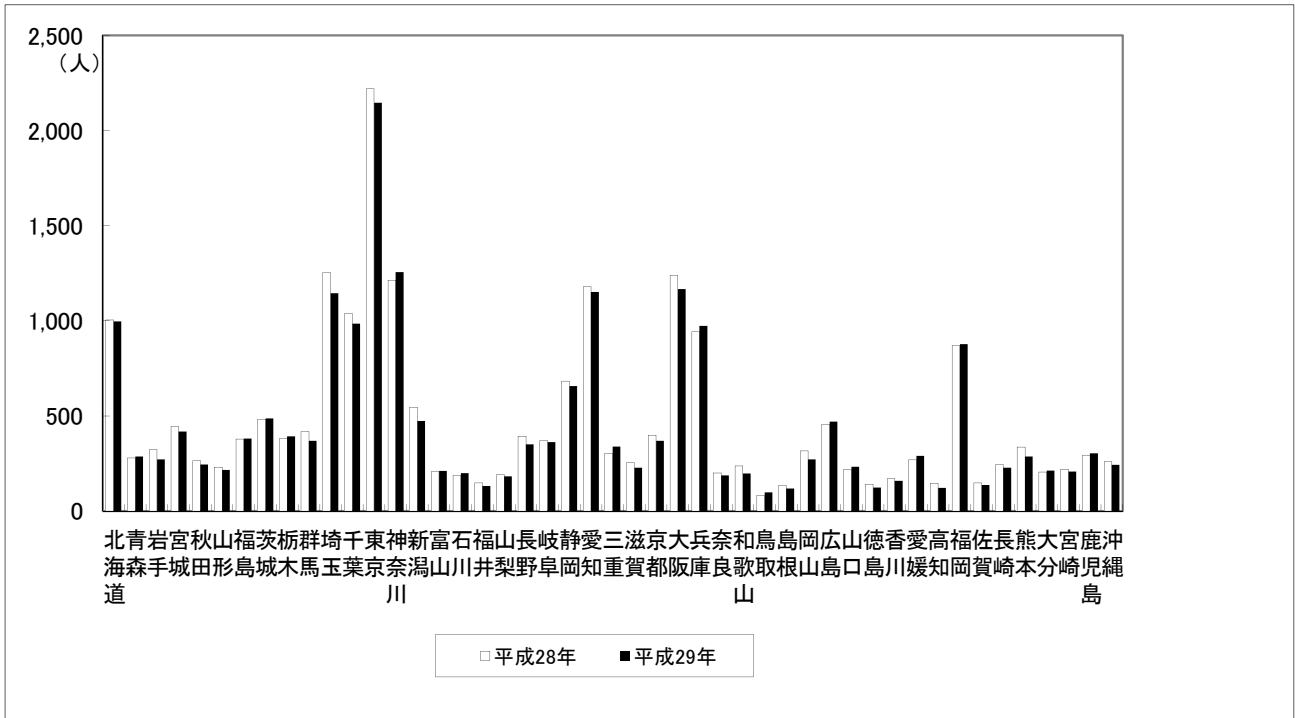
	平成28年（確定値）		平成29年（速報値）		自殺者数対前年比	
	自殺者数	自殺死亡率	自殺者数	自殺死亡率	増減数	増減率
全国	人 21,897	17.3	人 21,140	16.7	人 △ 757	% △ 3.5
北海道	1,004	18.8	997	18.6	△ 7	△ 0.7
青森	279	21.6	286	22.1	7	2.5
岩手	322	25.4	272	21.5	△ 50	△ 15.5
宮城	443	19.0	418	17.9	△ 25	△ 5.6
秋田	263	26.0	244	24.2	△ 19	△ 7.2
山形	230	20.7	215	19.3	△ 15	△ 6.5
福島	378	19.9	380	20.0	2	0.5
茨城	482	16.6	486	16.7	4	0.8
栃木	382	19.4	393	20.0	11	2.9
群馬	417	21.2	368	18.7	△ 49	△ 11.8
埼玉	1,254	17.2	1,145	15.7	△ 109	△ 8.7
千葉	1,038	16.6	985	15.8	△ 53	△ 5.1
東京	2,220	16.3	2,146	15.8	△ 74	△ 3.3
神奈川	1,213	13.3	1,256	13.7	43	3.5
新潟	545	23.8	473	20.7	△ 72	△ 13.2
富山	206	19.4	211	19.9	5	2.4
石川	186	16.2	199	17.3	13	7.0
福井	148	18.9	132	16.9	△ 16	△ 10.8
山梨	192	23.1	182	21.9	△ 10	△ 5.2
長野	393	18.8	351	16.8	△ 42	△ 10.7
岐阜	369	18.2	362	17.9	△ 7	△ 1.9
静岡	682	18.5	657	17.8	△ 25	△ 3.7
愛知	1,180	15.7	1,151	15.3	△ 29	△ 2.5
三重	302	16.7	338	18.7	36	11.9
滋賀	253	17.9	227	16.1	△ 26	△ 10.3
京都	399	15.3	368	14.1	△ 31	△ 7.8
大阪	1,238	14.0	1,167	13.2	△ 71	△ 5.7
兵庫	942	17.1	973	17.6	31	3.3
奈良	199	14.7	187	13.8	△ 12	△ 6.0
和歌山	237	24.8	197	20.6	△ 40	△ 16.9
鳥取	82	14.4	98	17.2	16	19.5
島根	134	19.4	118	17.1	△ 16	△ 11.9
岡山	316	16.5	271	14.2	△ 45	△ 14.2
広島	455	16.0	469	16.5	14	3.1
山口	219	15.7	232	16.6	13	5.9
徳島	141	18.8	123	16.4	△ 18	△ 12.8
香川	170	17.5	159	16.4	△ 11	△ 6.5
愛媛	268	19.5	290	21.1	22	8.2
高知	145	20.1	121	16.8	△ 24	△ 16.6
福岡	869	17.0	877	17.2	8	0.9
佐賀	147	17.8	137	16.5	△ 10	△ 6.8
長崎	243	17.8	227	16.6	△ 16	△ 6.6
熊本	336	18.9	287	16.2	△ 49	△ 14.6
大分	205	17.7	212	18.3	7	3.4
宮崎	220	20.1	208	19.0	△ 12	△ 5.5
鹿児島	293	17.9	303	18.5	10	3.4
沖縄	258	17.9	242	16.8	△ 16	△ 6.2

注 1. 平成29年は警察庁提供データ(12月末の速報値)により厚生労働省が作成(自殺者数は、死体が発見された都道府県及び月に計上している。)
 2. 自殺死亡率:人口10万人当たりの自殺者数
 3. 人口は、総務省「人口推計(平成28年10月1日現在)」(平成29年4月14日公表)に基づく。

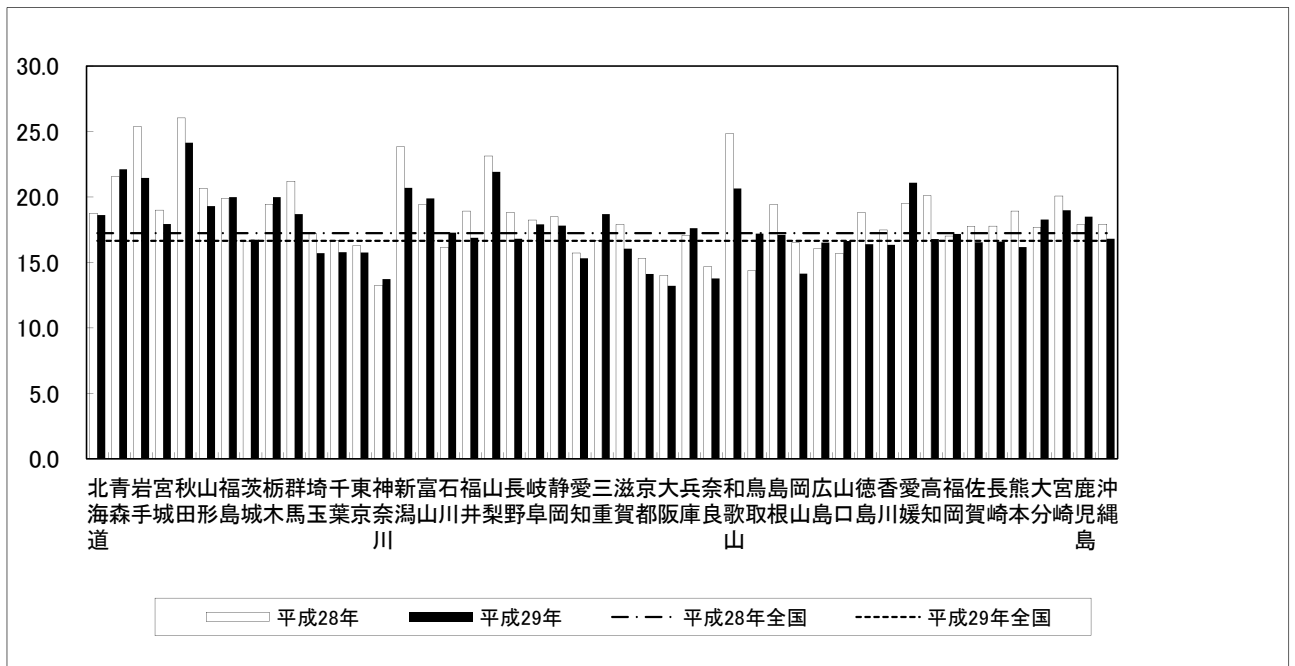
平成28年及び平成29年の自殺者数等の比較(都道府県別グラフ)

自殺者数

(平成29年は速報値)



自殺死亡率



対前年自殺者増減数上位5県

		平成28年	平成29年	対前年比	
				増減数	増減率
増加	神奈川	1,213	1,256	43	3.5
	三重	302	338	36	11.9
	兵庫	942	973	31	3.3
	愛媛	268	290	22	8.2
	鳥取	82	98	16	19.5
減少	埼玉	1,254	1,145	△ 109	△ 8.7
	東京	2,220	2,146	△ 74	△ 3.3
	新潟	545	473	△ 72	△ 13.2
	大阪	1,238	1,167	△ 71	△ 5.7
	千葉	1,038	985	△ 53	△ 5.1

対前年自殺者増減率上位5県

		平成28年	平成29年	対前年比	
				増減数	増減率
上昇	鳥取	82	98	16	19.5
	三重	302	338	36	11.9
	愛媛	268	290	22	8.2
	石川	186	199	13	7.0
	山口	219	232	13	5.9
低下	和歌山	237	197	△ 40	△ 16.9
	高知	145	121	△ 24	△ 16.6
	岩手	322	272	△ 50	△ 15.5
	熊本	336	287	△ 49	△ 14.6
	岡山	316	271	△ 45	△ 14.2

平成28年及び平成29年の12月の自殺者数等の比較（都道府県別）

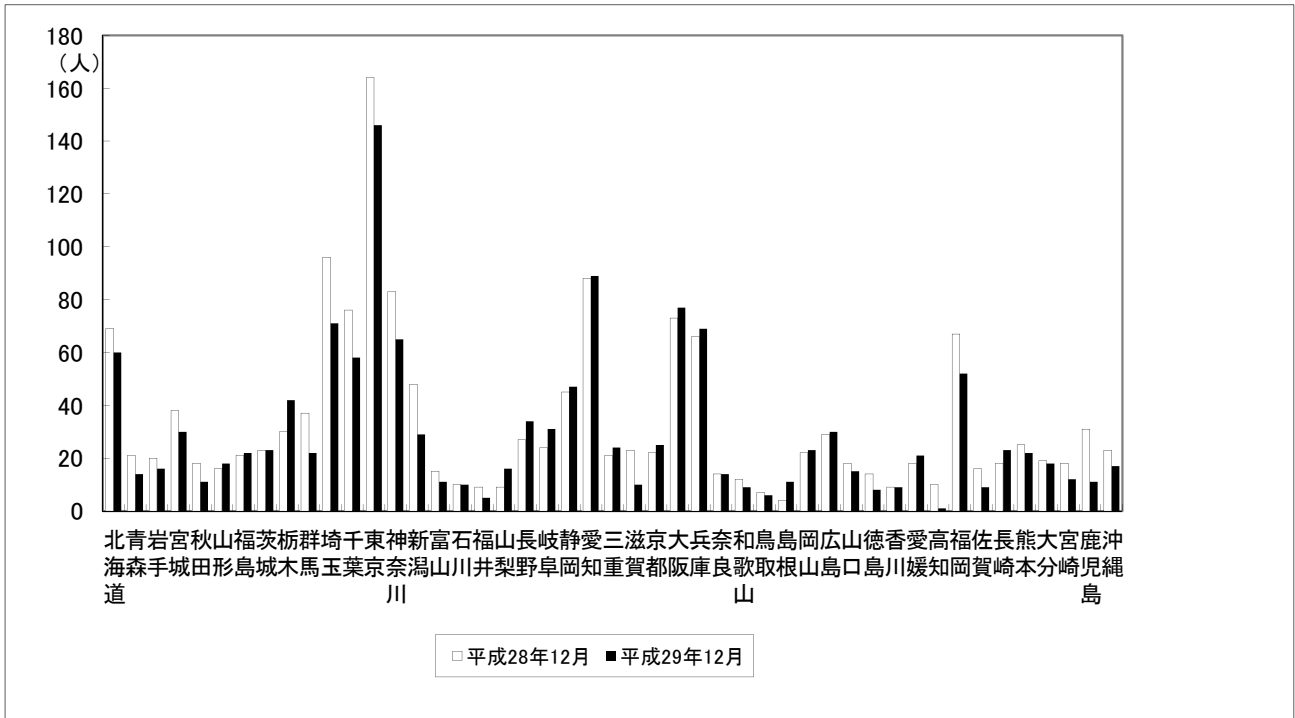
	平成28年（確定値）			平成29年（速報値）			自殺者数対前年比	
	自殺者数	自殺死亡率	年率換算した自殺死亡率	自殺者数	自殺死亡率	年率換算した自殺死亡率	増減数	増減率
全国	人 1,566	1.2	14.5	人 1,386	1.1	12.9	人 △ 180	% △ 11.5
北海道	69	1.3	15.2	60	1.1	13.2	△ 9	△ 13.0
青森	21	1.6	19.1	14	1.1	12.7	△ 7	△ 33.3
岩手	20	1.6	18.6	16	1.3	14.9	△ 4	△ 20.0
宮城	38	1.6	19.2	30	1.3	15.2	△ 8	△ 21.1
秋田	18	1.8	21.0	11	1.1	12.8	△ 7	△ 38.9
山形	16	1.4	16.9	18	1.6	19.0	2	12.5
福島	21	1.1	13.0	22	1.2	13.6	1	4.8
茨城	23	0.8	9.3	23	0.8	9.3	0	0.0
栃木	30	1.5	18.0	42	2.1	25.2	12	40.0
群馬	37	1.9	22.1	22	1.1	13.2	△ 15	△ 40.5
埼玉	96	1.3	15.5	71	1.0	11.5	△ 25	△ 26.0
千葉	76	1.2	14.3	58	0.9	11.0	△ 18	△ 23.7
東京	164	1.2	14.2	146	1.1	12.6	△ 18	△ 11.0
神奈川	83	0.9	10.7	65	0.7	8.4	△ 18	△ 21.7
新潟	48	2.1	24.7	29	1.3	14.9	△ 19	△ 39.6
富山	15	1.4	16.6	11	1.0	12.2	△ 4	△ 26.7
石川	10	0.9	10.2	10	0.9	10.2	0	0.0
福井	9	1.2	13.6	5	0.6	7.5	△ 4	△ 44.4
山梨	9	1.1	12.8	16	1.9	22.7	7	77.8
長野	27	1.3	15.2	34	1.6	19.2	7	25.9
岐阜	24	1.2	14.0	31	1.5	18.1	7	29.2
静岡	45	1.2	14.4	47	1.3	15.0	2	4.4
愛知	88	1.2	13.8	89	1.2	14.0	1	1.1
三重	21	1.2	13.7	24	1.3	15.6	3	14.3
滋賀	23	1.6	19.2	10	0.7	8.3	△ 13	△ 56.5
京都	22	0.8	9.9	25	1.0	11.3	3	13.6
大阪	73	0.8	9.7	77	0.9	10.3	4	5.5
兵庫	66	1.2	14.1	69	1.3	14.7	3	4.5
奈良	14	1.0	12.2	14	1.0	12.2	0	0.0
和歌山	12	1.3	14.8	9	0.9	11.1	△ 3	△ 25.0
鳥取	7	1.2	14.5	6	1.1	12.4	△ 1	△ 14.3
島根	4	0.6	6.8	11	1.6	18.8	7	175.0
岡山	22	1.1	13.5	23	1.2	14.1	1	4.5
広島	29	1.0	12.0	30	1.1	12.5	1	3.4
山口	18	1.3	15.2	15	1.1	12.7	△ 3	△ 16.7
徳島	14	1.9	22.0	8	1.1	12.6	△ 6	△ 42.9
香川	9	0.9	10.9	9	0.9	10.9	0	0.0
愛媛	18	1.3	15.4	21	1.5	18.0	3	16.7
高知	10	1.4	16.3	1	0.1	1.6	△ 9	△ 90.0
福岡	67	1.3	15.5	52	1.0	12.0	△ 15	△ 22.4
佐賀	16	1.9	22.8	9	1.1	12.8	△ 7	△ 43.8
長崎	18	1.3	15.5	23	1.7	19.8	5	27.8
熊本	25	1.4	16.6	22	1.2	14.6	△ 3	△ 12.0
大分	19	1.6	19.3	18	1.6	18.3	△ 1	△ 5.3
宮崎	18	1.6	19.3	12	1.1	12.9	△ 6	△ 33.3
鹿児島	31	1.9	22.3	11	0.7	7.9	△ 20	△ 64.5
沖縄	23	1.6	18.8	17	1.2	13.9	△ 6	△ 26.1

- 注 1. 平成29年12月分は警察庁提供データ(12月末の速報値)により厚生労働省が作成(自殺者数は、死体が発見された都道府県及び月に計上している。
 2. 自殺死亡率: 人口10万人当たりの自殺者数
 3. 人口は、総務省「人口推計(平成28年10月1日現在)」(平成29年4月14日公表)に基づく。
 4. 年率換算した自殺死亡率: 12月の自殺者数を年間の自殺者数に換算して算出した自殺死亡率

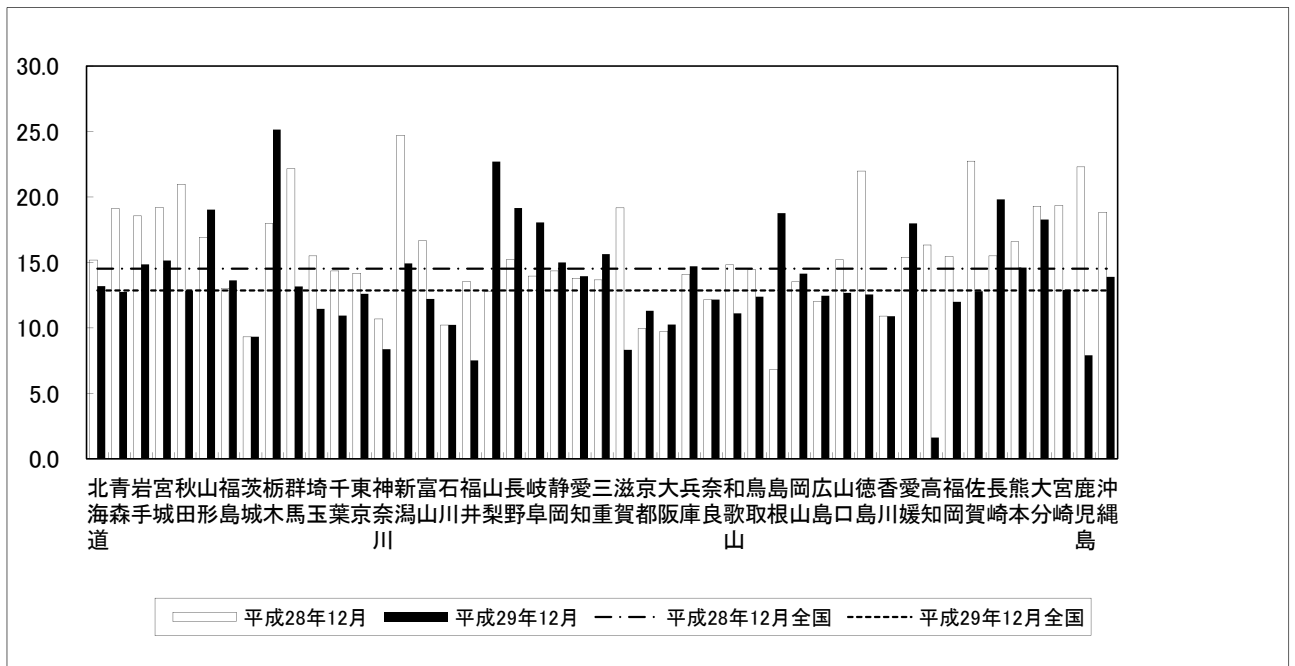
平成28年及び平成29年の12月の自殺者数等の比較(都道府県別グラフ)

自殺者数

(速報値)



年率換算した自殺死亡率



対前年同月自殺者増減数上位5県

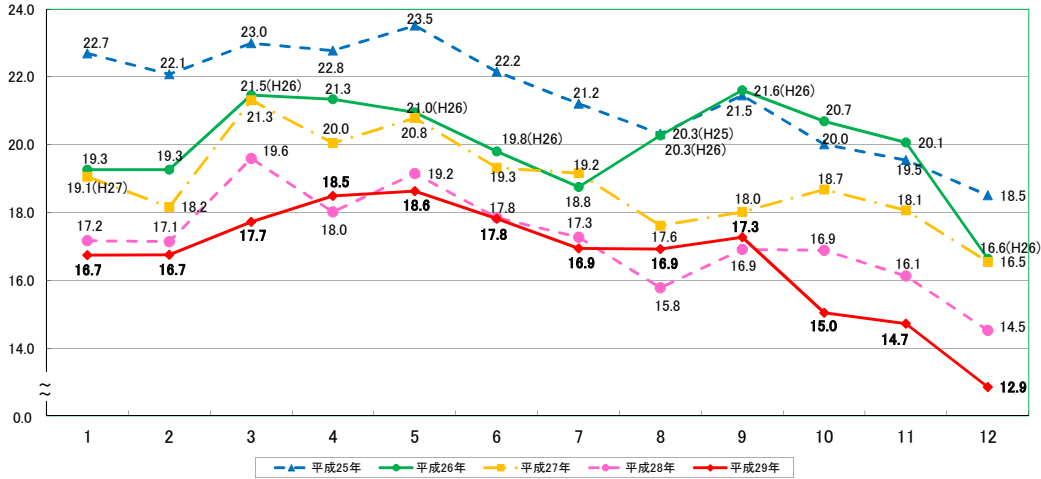
		平成28年	平成29年	対前年比	
				増減数	増減率
増加	栃木	30	42	12	40.0
	島根	4	11	7	175.0
	山梨	9	16	7	77.8
	岐阜	24	31	7	29.2
	長野	27	34	7	25.9
減少	埼玉	96	71	△ 25	△ 26.0
	鹿児島	31	11	△ 20	△ 64.5
	新潟	48	29	△ 19	△ 39.6
	千葉	76	58	△ 18	△ 23.7
	神奈川	83	65	△ 18	△ 21.7
	東京	164	146	△ 18	△ 11.0

対前年同月自殺者増減率上位5県

		平成28年	平成29年	対前年比	
				増減数	増減率
上昇	島根	4	11	7	175.0
	山梨	9	16	7	77.8
	栃木	30	42	12	40.0
	岐阜	24	31	7	29.2
	長崎	18	23	5	27.8
	低下	高知	10	1	△ 9
鹿児島		31	11	△ 20	△ 64.5
滋賀		23	10	△ 13	△ 56.5
福井		9	5	△ 4	△ 44.4
佐賀		16	9	△ 7	△ 43.8

(参考)

月別年率換算した自殺死亡率の推移



		1月	2月	3月	4月	5月	6月	7月	8月	9月	10月	11月	12月
平成29年 (速報値)	自殺者数(人)	1,805	1,631	1,911	1,929	2,009	1,859	1,826	1,824	1,802	1,622	1,536	1,386
	年率換算した自殺死亡率	16.7	16.7	17.7	18.5	18.6	17.8	16.9	16.9	17.3	15.0	14.7	12.9
平成28年 (確定値)	自殺者数(人)	1,851	1,729	2,113	1,880	2,065	1,862	1,862	1,701	1,765	1,820	1,683	1,566
	年率換算した自殺死亡率	17.2	17.1	19.6	18.0	19.2	17.8	17.3	15.8	16.9	16.9	16.1	14.5
平成27年 (確定値)	自殺者数(人)	2,057	1,771	2,301	2,094	2,244	2,018	2,068	1,901	1,882	2,016	1,887	1,786
	年率換算した自殺死亡率	19.1	18.2	21.3	20.0	20.8	19.3	19.2	17.6	18.0	18.7	18.1	16.5
平成26年 (確定値)	自殺者数(人)	2,079	1,878	2,317	2,229	2,262	2,068	2,024	2,188	2,257	2,233	2,096	1,796
	年率換算した自殺死亡率	19.3	19.3	21.5	21.3	21.0	19.8	18.8	20.3	21.6	20.7	20.1	16.6
平成25年 (確定値)	自殺者数(人)	2,453	2,156	2,486	2,383	2,542	2,318	2,293	2,197	2,245	2,164	2,045	2,001
	年率換算した自殺死亡率	22.7	22.1	23.0	22.8	23.5	22.2	21.2	20.3	21.5	20.0	19.5	18.5
平成24年 (確定値)	自殺者数(人)	2,268	2,163	2,588	2,437	2,525	2,313	2,413	2,242	2,314	2,426	2,140	2,029
	年率換算した自殺死亡率	20.9	21.3	23.9	23.3	23.3	22.1	22.3	20.7	22.1	22.4	20.4	18.7
平成23年 (確定値)	自殺者数(人)	2,287	2,151	2,464	2,711	3,375	3,037	2,813	2,612	2,446	2,402	2,256	2,097
	年率換算した自殺死亡率	21.1	21.9	22.7	25.8	31.1	28.9	25.9	24.1	23.3	22.1	21.5	19.3
平成22年 (確定値)	自殺者数(人)	2,536	2,445	2,957	2,585	2,782	2,780	2,873	2,559	2,490	2,446	2,812	2,425
	年率換算した自殺死亡率	23.3	24.9	27.2	24.6	25.6	26.4	26.4	23.5	23.7	22.5	26.7	22.3
平成21年 (確定値)	自殺者数(人)	2,667	2,490	3,103	3,066	3,003	2,857	2,783	2,525	2,530	2,811	2,522	2,488
	年率換算した自殺死亡率	24.5	25.4	28.5	29.1	27.6	27.1	25.6	23.2	24.0	25.9	24.0	22.9
平成20年 (確定値)	自殺者数(人)	2,542	2,408	2,939	2,854	2,796	2,769	2,652	2,431	2,714	3,092	2,539	2,513
	年率換算した自殺死亡率	23.4	23.7	27.0	27.1	25.7	26.3	24.4	22.3	25.8	28.4	24.1	23.1

月別自殺死亡率(年率換算)の対前年増減数及び増減率

	1月	2月	3月	4月	5月	6月	7月	8月	9月	10月	11月	12月
対前年増減数(29-28)	△0.4	△0.4	△1.9	0.5	△0.5	△0.0	△0.3	1.1	0.4	△1.8	△1.4	△1.4
対前年増減率(29/28)	-2.5%	-2.3%	-9.6%	2.6%	-2.7%	-0.2%	-1.9%	7.2%	2.1%	-10.9%	-8.7%	-8.7%
対前年増減数(28-27)	△1.9	△1.0	△1.7	△2.0	△1.6	△1.5	△1.9	△1.8	△1.1	△1.8	△1.9	△2.0
対前年増減率(28/27)	-9.9%	-5.6%	-8.1%	-10.1%	-7.9%	-7.6%	-9.8%	-10.4%	-6.1%	-9.6%	-10.7%	-12.2%
対前年増減数(27-26)	△0.2	△1.1	△0.2	△1.3	△0.2	△0.5	0.4	△2.7	△3.6	△2.0	△2.0	△0.1
対前年増減率(27/26)	-1.1%	-5.7%	-0.7%	-6.1%	-0.8%	-2.4%	2.2%	-13.1%	-16.6%	-9.7%	-10.0%	-0.6%
対前年増減数(26-25)	△3.4	△2.8	△1.5	△1.4	△2.6	△2.4	△2.5	△0.0	0.2	0.7	0.5	△1.9
対前年増減率(26/25)	-15.1%	-12.7%	-6.6%	-6.3%	-10.9%	-10.6%	-11.6%	-0.2%	0.7%	3.4%	2.7%	-10.1%
対前年増減数(25-24)	1.7	0.7	△0.9	△0.5	0.2	0.1	△1.1	△0.4	△0.6	△2.4	△0.9	△0.2
対前年増減率(25/24)	8.3%	3.4%	-3.8%	-2.0%	0.8%	0.4%	-4.8%	-1.8%	-2.8%	-10.6%	-4.3%	-1.2%
対前年増減数(24-23)	△0.1	△0.6	1.2	△2.6	△7.8	△6.8	△3.6	△3.4	△1.2	0.3	△1.1	△0.6
対前年増減率(24/23)	-0.6%	-2.7%	5.3%	-9.9%	-25.0%	-23.7%	-14.0%	-14.0%	-5.2%	1.2%	-4.9%	-3.0%
対前年増減数(23-22)	△2.2	△2.9	△4.5	1.2	5.5	2.5	△0.5	0.5	△0.4	△0.4	△5.2	△3.0
対前年増減率(23/22)	-9.6%	-11.8%	-16.5%	5.1%	21.6%	9.5%	-1.9%	2.3%	-1.6%	-1.6%	-19.6%	-13.4%
対前年増減数(22-21)	△1.2	△0.5	△1.3	△4.6	△2.0	△0.7	0.8	0.3	△0.4	△3.4	2.8	△0.6
対前年増減率(22/21)	-4.9%	-1.8%	-4.7%	-15.7%	-7.4%	-2.7%	3.2%	1.3%	-1.6%	-13.0%	11.5%	-2.6%
対前年増減数(21-20)	1.2	1.7	1.5	2.0	1.9	0.8	1.2	0.9	△1.7	△2.6	△0.2	△0.2
対前年増減率(21/20)	5.0%	7.1%	5.6%	7.5%	7.4%	3.2%	5.0%	3.9%	-6.7%	-9.1%	-0.6%	-1.0%

注 1. 平成29年12月は警察庁提供データ(平成29年12月末の速報値)により厚生労働省が作成(自殺者数は、死体が発見された都道府県及び月に計上している。)
 2. 年率換算した自殺死亡率:1か月の自殺者数を年間の自殺者数に換算して算出した人口10万人当たりの自殺者数
 3. 人口は、各年10月1日現在で算定(総務省「人口推計年報」及び「平成22年国勢調査」に基づく)
 なお、平成28年及び29年は、平成28年10月1日現在で算定(平成29年4月14日に公表された総務省「人口推計」に基づく)