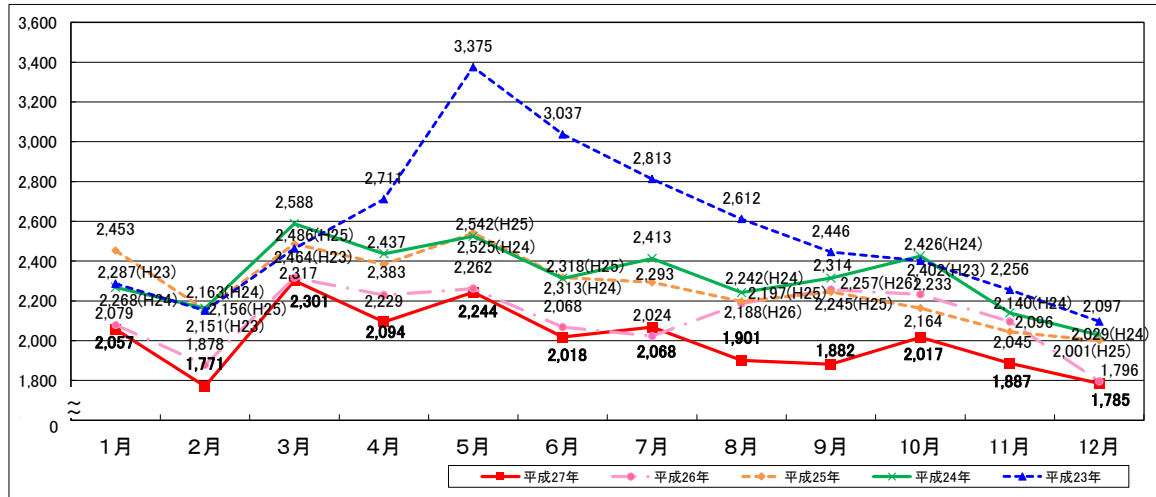


地域における自殺の基礎資料(平成27年12月)(概要)

- 平成27年年間の累計自殺者数(24,025人:暫定値)は、対前年比1,402人(約5.5%)減。
- 平成27年12月の自殺者数(1,785人:暫定値)は、対前年同月比11人(約0.6%)減。

月別自殺者数の推移(総数)

(単位:人)



| | 1月 | 2月 | 3月 | 4月 | 5月 | 6月 | 7月 | 8月 | 9月 | 10月 | 11月 | 12月 | 合計 |
|-------------------|-------|-------|-------|--------|--------|--------|--------|--------|--------|--------|--------|--------|--------|
| 平成27年(暫定値) | 2,057 | 1,771 | 2,301 | 2,094 | 2,244 | 2,018 | 2,068 | 1,901 | 1,882 | 2,017 | 1,887 | 1,785 | 24,025 |
| 累計 | — | 3,828 | 6,129 | 8,223 | 10,467 | 12,485 | 14,553 | 16,454 | 18,336 | 20,353 | 22,240 | 24,025 | — |
| 平成26年(確定値) | 2,079 | 1,878 | 2,317 | 2,229 | 2,262 | 2,068 | 2,024 | 2,188 | 2,257 | 2,233 | 2,096 | 1,796 | 25,427 |
| 累計 | — | 3,957 | 6,274 | 8,503 | 10,765 | 12,833 | 14,857 | 17,045 | 19,302 | 21,535 | 23,631 | 25,427 | — |
| 平成25年(確定値) | 2,453 | 2,156 | 2,486 | 2,383 | 2,542 | 2,318 | 2,293 | 2,197 | 2,245 | 2,164 | 2,045 | 2,001 | 27,283 |
| 累計 | — | 4,609 | 7,095 | 9,478 | 12,020 | 14,338 | 16,631 | 18,828 | 21,073 | 23,237 | 25,282 | 27,283 | — |
| 平成24年(確定値) | 2,268 | 2,163 | 2,588 | 2,437 | 2,525 | 2,313 | 2,413 | 2,242 | 2,314 | 2,426 | 2,140 | 2,029 | 27,858 |
| 累計 | — | 4,431 | 7,019 | 9,456 | 11,981 | 14,294 | 16,707 | 18,949 | 21,263 | 23,689 | 25,829 | 27,858 | — |
| 平成23年(確定値) | 2,287 | 2,151 | 2,464 | 2,711 | 3,375 | 3,037 | 2,813 | 2,612 | 2,446 | 2,402 | 2,256 | 2,097 | 30,651 |
| 累計 | — | 4,438 | 6,902 | 9,613 | 12,988 | 16,025 | 18,838 | 21,450 | 23,896 | 26,298 | 28,554 | 30,651 | — |
| 平成22年(確定値) | 2,536 | 2,445 | 2,957 | 2,585 | 2,782 | 2,780 | 2,873 | 2,559 | 2,490 | 2,446 | 2,812 | 2,425 | 31,690 |
| 累計 | — | 4,981 | 7,938 | 10,523 | 13,305 | 16,085 | 18,958 | 21,517 | 24,007 | 26,453 | 29,265 | 31,690 | — |
| 平成21年(確定値) | 2,667 | 2,490 | 3,103 | 3,066 | 3,003 | 2,857 | 2,783 | 2,525 | 2,530 | 2,811 | 2,522 | 2,488 | 32,845 |
| 累計 | — | 5,157 | 8,260 | 11,326 | 14,329 | 17,186 | 19,969 | 22,494 | 25,024 | 27,835 | 30,357 | 32,845 | — |
| 平成20年(確定値) | 2,542 | 2,408 | 2,939 | 2,854 | 2,796 | 2,769 | 2,652 | 2,431 | 2,714 | 3,092 | 2,539 | 2,513 | 32,249 |
| 累計 | — | 4,950 | 7,889 | 10,743 | 13,539 | 16,308 | 18,960 | 21,391 | 24,105 | 27,197 | 29,736 | 32,249 | — |
| 対前年増減数(月別)(27-26) | △22 | △107 | △16 | △135 | △18 | △50 | 44 | △287 | △375 | △216 | △209 | △11 | — |
| 対前年増減数(累計)(27-26) | — | △129 | △145 | △280 | △298 | △348 | △304 | △591 | △966 | △1,182 | △1,391 | △1,402 | — |
| 対前年増減率(月別)(27-26) | -1.1% | -5.7% | -0.7% | -6.1% | -0.8% | -2.4% | 2.2% | -13.1% | -16.6% | -9.7% | -10.0% | -0.6% | — |
| 対前年増減率(累計)(27-26) | — | -3.3% | -2.3% | -3.3% | -2.8% | -2.7% | -2.0% | -3.5% | -5.0% | -5.5% | -5.9% | -5.5% | — |

資料:月別の自殺者数について(平成27年12月末の暫定値)【平成28年2月警察庁公表分(平成28年2月1日集計)】
参考:東日本大震災被災3県(岩手県、宮城県、福島県)を除く12月の対前年増減率は0.8%増。

月別自殺者数の推移(男女別)

(単位:人)

| | | 1月 | 2月 | 3月 | 4月 | 5月 | 6月 | 7月 | 8月 | 9月 | 10月 | 11月 | 12月 | 合計 |
|-------------------|----|-------|-------|-------|--------|--------|--------|--------|--------|--------|--------|--------|--------|--------|
| 平成27年 | 合計 | 2,057 | 1,771 | 2,301 | 2,094 | 2,244 | 2,018 | 2,068 | 1,901 | 1,882 | 2,017 | 1,887 | 1,785 | 24,025 |
| | 男性 | 1,438 | 1,232 | 1,618 | 1,477 | 1,587 | 1,426 | 1,369 | 1,299 | 1,269 | 1,417 | 1,314 | 1,235 | 16,681 |
| | 女性 | 619 | 539 | 683 | 617 | 657 | 592 | 699 | 602 | 613 | 600 | 573 | 550 | 7,344 |
| 累計 | 合計 | — | 3,828 | 6,129 | 8,223 | 10,467 | 12,485 | 14,553 | 16,454 | 18,336 | 20,353 | 22,240 | 24,025 | — |
| | 男性 | — | 2,670 | 4,288 | 5,765 | 7,352 | 8,778 | 10,147 | 11,446 | 12,715 | 14,132 | 15,446 | 16,681 | — |
| | 女性 | — | 1,158 | 1,841 | 2,458 | 3,115 | 3,707 | 4,406 | 5,008 | 5,621 | 6,221 | 6,794 | 7,344 | — |
| 平成26年 | 合計 | 2,079 | 1,878 | 2,317 | 2,229 | 2,262 | 2,068 | 2,024 | 2,188 | 2,257 | 2,233 | 2,096 | 1,796 | 25,427 |
| | 男性 | 1,480 | 1,332 | 1,572 | 1,503 | 1,570 | 1,392 | 1,404 | 1,435 | 1,545 | 1,521 | 1,414 | 1,218 | 17,386 |
| | 女性 | 599 | 546 | 745 | 726 | 692 | 676 | 620 | 753 | 712 | 712 | 682 | 578 | 8,041 |
| 累計 | 合計 | — | 3,957 | 6,274 | 8,503 | 10,765 | 12,833 | 14,857 | 17,045 | 19,302 | 21,535 | 23,631 | 25,427 | — |
| | 男性 | — | 2,812 | 4,384 | 5,887 | 7,457 | 8,849 | 10,253 | 11,688 | 13,233 | 14,754 | 16,168 | 17,386 | — |
| | 女性 | — | 1,145 | 1,890 | 2,616 | 3,308 | 3,984 | 4,604 | 5,357 | 6,069 | 6,781 | 7,463 | 8,041 | — |
| 対前年増減数(月別)(27-26) | 総数 | △22 | △107 | △16 | △135 | △18 | △50 | 44 | △287 | △375 | △216 | △209 | △11 | — |
| | 男性 | △42 | △100 | 46 | △26 | 17 | 34 | △35 | △136 | △276 | △104 | △100 | 17 | — |
| | 女性 | 20 | △7 | △62 | △109 | △35 | △84 | 79 | △151 | △99 | △112 | △109 | △28 | — |
| 対前年増減数(累計)(27-26) | 総数 | — | △129 | △145 | △280 | △298 | △348 | △304 | △591 | △966 | △1,182 | △1,391 | △1,402 | — |
| | 男性 | — | △142 | △96 | △122 | △105 | △71 | △106 | △242 | △518 | △622 | △722 | △705 | — |
| | 女性 | — | 13 | △49 | △158 | △193 | △277 | △198 | △349 | △448 | △560 | △669 | △697 | — |
| 対前年増減率(月別)(27-26) | 総数 | -1.1% | -5.7% | -0.7% | -6.1% | -0.8% | -2.4% | 2.2% | -13.1% | -16.6% | -9.7% | -10.0% | -0.6% | — |
| | 男性 | -2.8% | -7.5% | 2.9% | -1.7% | 1.1% | 2.4% | -2.5% | -9.5% | -17.9% | -6.8% | -7.1% | 1.4% | — |
| | 女性 | 3.3% | -1.3% | -8.3% | -15.0% | -5.1% | -12.4% | 12.7% | -20.1% | -13.9% | -15.7% | -16.0% | -4.8% | — |
| 対前年増減率(累計)(27-26) | 総数 | — | -3.3% | -2.3% | -3.3% | -2.8% | -2.7% | -2.0% | -3.5% | -5.0% | -5.5% | -5.9% | -5.5% | — |
| | 男性 | — | -5.0% | -2.2% | -2.1% | -1.4% | -0.8% | -1.0% | -2.1% | -3.9% | -4.2% | -4.5% | -4.1% | — |
| | 女性 | — | 1.1% | -2.6% | -6.0% | -5.8% | -7.0% | -4.3% | -6.5% | -7.4% | -8.3% | -9.0% | -8.7% | — |

資料:月別の自殺者数について(平成27年12月末の暫定値)【平成28年2月警察庁公表分(平成28年2月1日集計)】

平成26年及び平成27年の12月の自殺者数等の比較（都道府県別）

| | 平成26年（確定値） | | | 平成27年（暫定値） | | | 自殺者数対前年比 | |
|-----|------------|-------|-------------|------------|-------|-------------|-----------|------------|
| | 自殺者数 | 自殺死亡率 | 年率換算した自殺死亡率 | 自殺者数 | 自殺死亡率 | 年率換算した自殺死亡率 | 増減数 | 増減率 |
| 全国 | 人 1,796 | 1.4 | 16.6 | 人 1,785 | 1.4 | 16.5 | 人 △ 11 | % △ 0.6 |
| 北海道 | 79 | 1.5 | 17.2 | 72 | 1.3 | 15.7 | △ 7 | △ 8.9 |
| 青森 | 20 | 1.5 | 17.8 | 26 | 2.0 | 23.2 | 6 | 30.0 |
| 岩手 | 26 | 2.0 | 23.8 | 20 | 1.6 | 18.3 | △ 6 | △ 23.1 |
| 宮城 | 45 | 1.9 | 22.8 | 31 | 1.3 | 15.7 | △ 14 | △ 31.1 |
| 秋田 | 17 | 1.6 | 19.3 | 23 | 2.2 | 26.1 | 6 | 35.3 |
| 山形 | 13 | 1.1 | 13.5 | 15 | 1.3 | 15.6 | 2 | 15.4 |
| 福島 | 32 | 1.7 | 19.5 | 28 | 1.4 | 17.0 | △ 4 | △ 12.5 |
| 茨城 | 49 | 1.7 | 19.8 | 40 | 1.4 | 16.1 | △ 9 | △ 18.4 |
| 栃木 | 26 | 1.3 | 15.5 | 28 | 1.4 | 16.7 | 2 | 7.7 |
| 群馬 | 34 | 1.7 | 20.3 | 39 | 2.0 | 23.2 | 5 | 14.7 |
| 埼玉 | 114 | 1.6 | 18.5 | 98 | 1.4 | 15.9 | △ 16 | △ 14.0 |
| 千葉 | 92 | 1.5 | 17.5 | 91 | 1.5 | 17.3 | △ 1 | △ 1.1 |
| 東京 | 190 | 1.4 | 16.7 | 209 | 1.6 | 18.4 | 19 | 10.0 |
| 神奈川 | 106 | 1.2 | 13.7 | 100 | 1.1 | 12.9 | △ 6 | △ 5.7 |
| 新潟 | 42 | 1.8 | 21.4 | 34 | 1.5 | 17.3 | △ 8 | △ 19.0 |
| 富山 | 15 | 1.4 | 16.5 | 13 | 1.2 | 14.3 | △ 2 | △ 13.3 |
| 石川 | 8 | 0.7 | 8.1 | 23 | 2.0 | 23.4 | 15 | 187.5 |
| 福井 | 15 | 1.9 | 22.4 | 11 | 1.4 | 16.4 | △ 4 | △ 26.7 |
| 山梨 | 15 | 1.8 | 21.0 | 16 | 1.9 | 22.4 | 1 | 6.7 |
| 長野 | 30 | 1.4 | 16.7 | 34 | 1.6 | 19.0 | 4 | 13.3 |
| 岐阜 | 28 | 1.4 | 16.2 | 25 | 1.2 | 14.4 | △ 3 | △ 10.7 |
| 静岡 | 57 | 1.5 | 18.1 | 55 | 1.5 | 17.5 | △ 2 | △ 3.5 |
| 愛知 | 96 | 1.3 | 15.2 | 79 | 1.1 | 12.5 | △ 17 | △ 17.7 |
| 三重 | 33 | 1.8 | 21.3 | 27 | 1.5 | 17.4 | △ 6 | △ 18.2 |
| 滋賀 | 25 | 1.8 | 20.8 | 28 | 2.0 | 23.3 | 3 | 12.0 |
| 京都 | 39 | 1.5 | 17.6 | 24 | 0.9 | 10.8 | △ 15 | △ 38.5 |
| 大阪 | 88 | 1.0 | 11.7 | 100 | 1.1 | 13.3 | 12 | 13.6 |
| 兵庫 | 73 | 1.3 | 15.5 | 76 | 1.4 | 16.1 | 3 | 4.1 |
| 奈良 | 16 | 1.2 | 13.7 | 18 | 1.3 | 15.4 | 2 | 12.5 |
| 和歌山 | 17 | 1.8 | 20.6 | 16 | 1.6 | 19.4 | △ 1 | △ 5.9 |
| 鳥取 | 11 | 1.9 | 22.6 | 6 | 1.0 | 12.3 | △ 5 | △ 45.5 |
| 島根 | 11 | 1.6 | 18.6 | 12 | 1.7 | 20.3 | 1 | 9.1 |
| 岡山 | 17 | 0.9 | 10.4 | 27 | 1.4 | 16.5 | 10 | 58.8 |
| 広島 | 23 | 0.8 | 9.6 | 39 | 1.4 | 16.2 | 16 | 69.6 |
| 山口 | 16 | 1.1 | 13.4 | 24 | 1.7 | 20.1 | 8 | 50.0 |
| 徳島 | 12 | 1.6 | 18.5 | 10 | 1.3 | 15.4 | △ 2 | △ 16.7 |
| 香川 | 16 | 1.6 | 19.2 | 20 | 2.0 | 24.0 | 4 | 25.0 |
| 愛媛 | 31 | 2.2 | 26.2 | 20 | 1.4 | 16.9 | △ 11 | △ 35.5 |
| 高知 | 19 | 2.6 | 30.3 | 4 | 0.5 | 6.4 | △ 15 | △ 78.9 |
| 福岡 | 63 | 1.2 | 14.6 | 75 | 1.5 | 17.3 | 12 | 19.0 |
| 佐賀 | 8 | 1.0 | 11.3 | 19 | 2.3 | 26.8 | 11 | 137.5 |
| 長崎 | 23 | 1.7 | 19.5 | 16 | 1.2 | 13.6 | △ 7 | △ 30.4 |
| 熊本 | 15 | 0.8 | 9.8 | 41 | 2.3 | 26.9 | 26 | 173.3 |
| 大分 | 17 | 1.5 | 17.1 | 12 | 1.0 | 12.1 | △ 5 | △ 29.4 |
| 宮崎 | 26 | 2.3 | 27.5 | 21 | 1.9 | 22.2 | △ 5 | △ 19.2 |
| 鹿児島 | 26 | 1.6 | 18.4 | 20 | 1.2 | 14.1 | △ 6 | △ 23.1 |
| 沖縄 | 22 | 1.5 | 18.2 | 20 | 1.4 | 16.6 | △ 2 | △ 9.1 |

注 1. 平成27年12月分は警察庁提供データ(12月末の暫定値)により内閣府が作成(自殺者数は、死体が発見された都道府県及び月に計上している。)

2. 自殺死亡率:人口10万人当たりの自殺者数

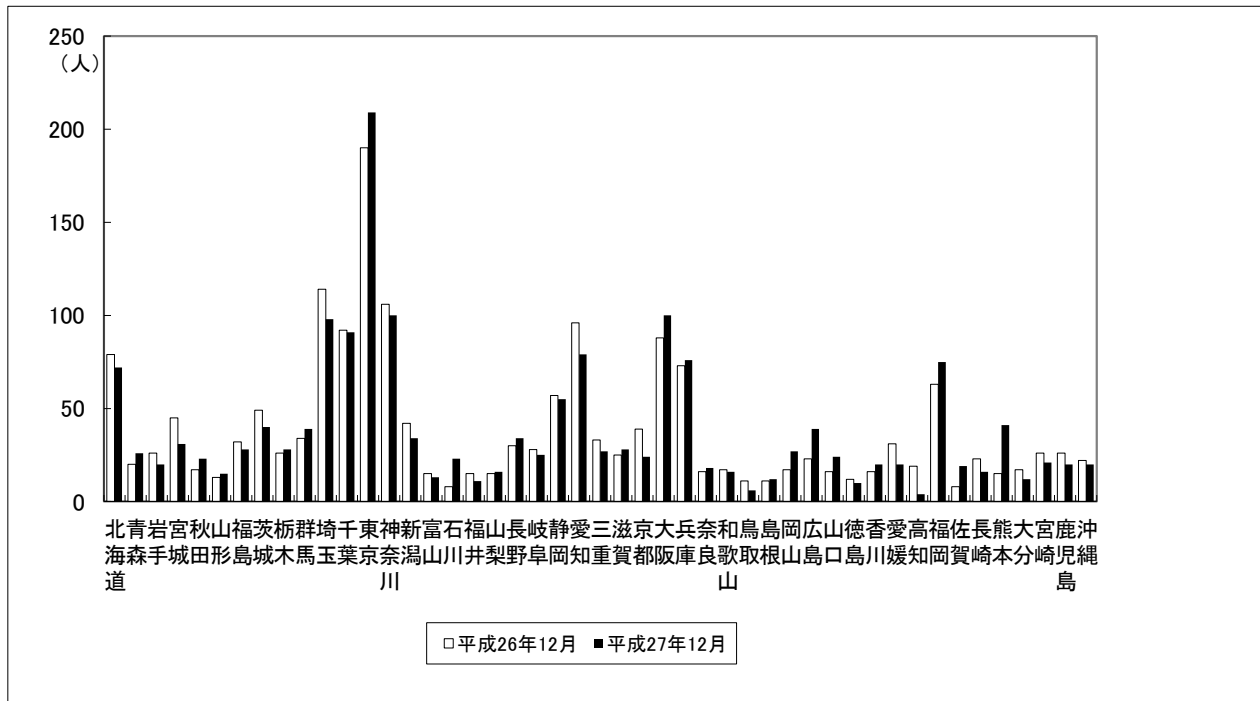
3. 人口は、平成26年10月1日現在で算定(平成27年4月17日に公表された総務省「人口推計年報」に基づく)

4. 年率換算した自殺死亡率:12月の自殺者数を年間の自殺者数に換算して算出した自殺死亡率

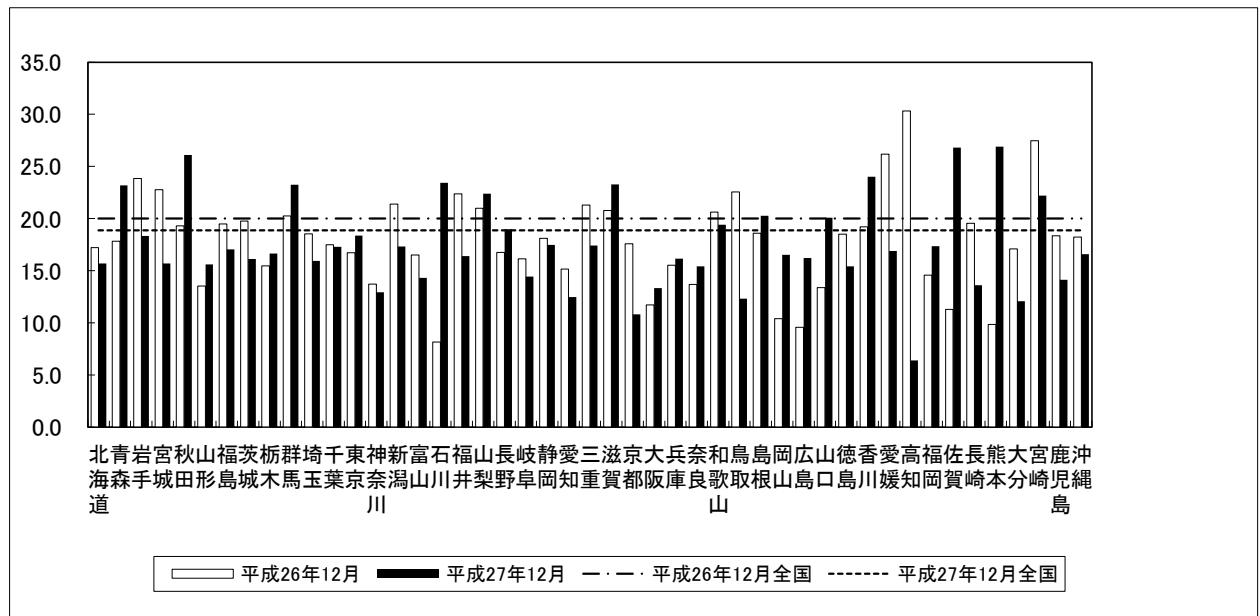
平成26年及び平成27年の12月の自殺者数等の比較(都道府県別グラフ)

自殺者数

(平成27年は暫定値)



年率換算した自殺死亡率



対前年同月自殺者増減数上位5県

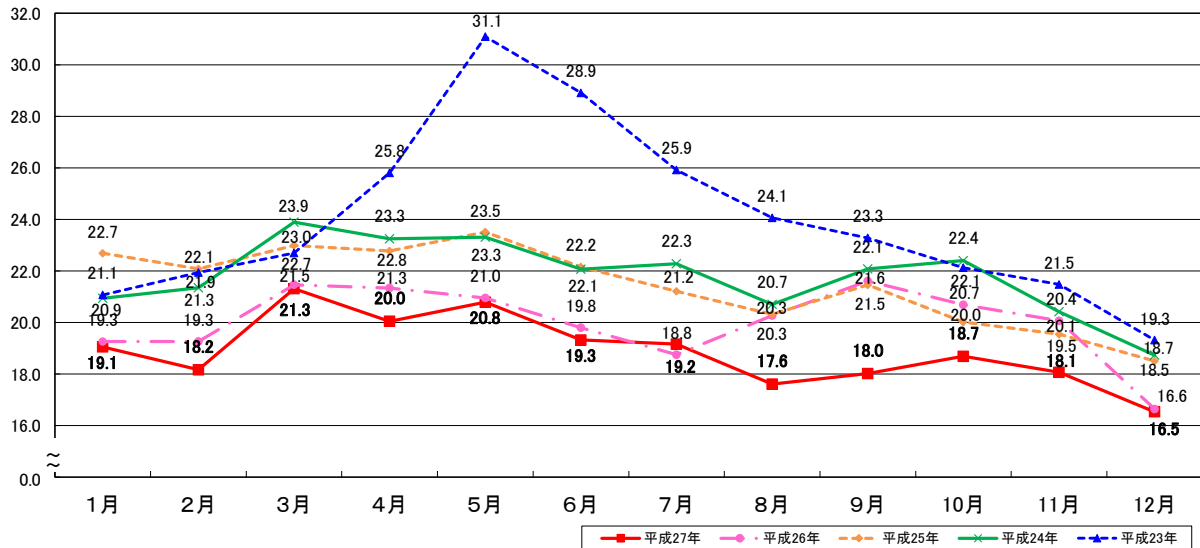
| | | 平成26年 | 平成27年 | 対前年比 | |
|----|----|-------|-------|------|--------|
| | | | | 増減数 | 増減率 |
| 増加 | 熊本 | 15 | 41 | 26 | 173.3 |
| | 東京 | 190 | 209 | 19 | 10.0 |
| | 広島 | 23 | 39 | 16 | 69.6 |
| | 石川 | 8 | 23 | 15 | 187.5 |
| | 福岡 | 63 | 75 | 12 | 19.0 |
| | 大阪 | 88 | 100 | 12 | 13.6 |
| 減少 | 愛知 | 96 | 79 | △ 17 | △ 17.7 |
| | 埼玉 | 114 | 98 | △ 16 | △ 14.0 |
| | 高知 | 19 | 4 | △ 15 | △ 78.9 |
| | 京都 | 39 | 24 | △ 15 | △ 38.5 |
| | 宮城 | 45 | 31 | △ 14 | △ 31.1 |

対前年同月自殺者増減率上位5県

| | | 平成26年 | 平成27年 | 対前年比 | |
|----|----|-------|-------|------|--------|
| | | | | 増減数 | 増減率 |
| 上昇 | 石川 | 8 | 23 | 15 | 187.5 |
| | 熊本 | 15 | 41 | 26 | 173.3 |
| | 佐賀 | 8 | 19 | 11 | 137.5 |
| | 広島 | 23 | 39 | 16 | 69.6 |
| | 岡山 | 17 | 27 | 10 | 58.8 |
| 低下 | 高知 | 19 | 4 | △ 15 | △ 78.9 |
| | 鳥取 | 11 | 6 | △ 5 | △ 45.5 |
| | 京都 | 39 | 24 | △ 15 | △ 38.5 |
| | 愛媛 | 31 | 20 | △ 11 | △ 35.5 |
| | 宮城 | 45 | 31 | △ 14 | △ 31.1 |

(参考)

月別年率換算した自殺死亡率の推移



| | | 1月 | 2月 | 3月 | 4月 | 5月 | 6月 | 7月 | 8月 | 9月 | 10月 | 11月 | 12月 |
|----------------|-----------------|-------|-------|-------|-------|-------|-------|-------|-------|-------|-------|-------|-------|
| 平成27年 (暫定値) | 自殺者数(人) | 2,057 | 1,771 | 2,301 | 2,094 | 2,244 | 2,018 | 2,068 | 1,901 | 1,882 | 2,017 | 1,887 | 1,785 |
| | 年率換算した 自殺死亡率 | 19.1 | 18.2 | 21.3 | 20.0 | 20.8 | 19.3 | 19.2 | 17.6 | 18.0 | 18.7 | 18.1 | 16.5 |
| 平成26年 (確定値) | 自殺者数(人) | 2,079 | 1,878 | 2,317 | 2,229 | 2,262 | 2,068 | 2,024 | 2,188 | 2,257 | 2,233 | 2,096 | 1,796 |
| | 年率換算した 自殺死亡率 | 19.3 | 19.3 | 21.5 | 21.3 | 21.0 | 19.8 | 18.8 | 20.3 | 21.6 | 20.7 | 20.1 | 16.6 |
| 平成25年 (確定値) | 自殺者数(人) | 2,453 | 2,156 | 2,486 | 2,383 | 2,542 | 2,318 | 2,293 | 2,197 | 2,245 | 2,164 | 2,045 | 2,001 |
| | 年率換算した 自殺死亡率 | 22.7 | 22.1 | 23.0 | 22.8 | 23.5 | 22.2 | 21.2 | 20.3 | 21.5 | 20.0 | 19.5 | 18.5 |
| 平成24年 (確定値) | 自殺者数(人) | 2,268 | 2,163 | 2,588 | 2,437 | 2,525 | 2,313 | 2,413 | 2,242 | 2,314 | 2,426 | 2,140 | 2,029 |
| | 年率換算した 自殺死亡率 | 20.9 | 21.3 | 23.9 | 23.3 | 23.3 | 22.1 | 22.3 | 20.7 | 22.1 | 22.4 | 20.4 | 18.7 |
| 平成23年 (確定値) | 自殺者数(人) | 2,287 | 2,151 | 2,464 | 2,711 | 3,375 | 3,037 | 2,813 | 2,612 | 2,446 | 2,402 | 2,256 | 2,097 |
| | 年率換算した 自殺死亡率 | 21.1 | 21.9 | 22.7 | 25.8 | 31.1 | 28.9 | 25.9 | 24.1 | 23.3 | 22.1 | 21.5 | 19.3 |
| 平成22年 (確定値) | 自殺者数(人) | 2,536 | 2,445 | 2,957 | 2,585 | 2,782 | 2,780 | 2,873 | 2,559 | 2,490 | 2,446 | 2,812 | 2,425 |
| | 年率換算した 自殺死亡率 | 23.3 | 24.9 | 27.2 | 24.6 | 25.6 | 26.4 | 26.4 | 23.5 | 23.7 | 22.5 | 26.7 | 22.3 |
| 平成21年 (確定値) | 自殺者数(人) | 2,667 | 2,490 | 3,103 | 3,066 | 3,003 | 2,857 | 2,783 | 2,525 | 2,530 | 2,811 | 2,522 | 2,488 |
| | 年率換算した 自殺死亡率 | 24.5 | 25.4 | 28.5 | 29.1 | 27.6 | 27.1 | 25.6 | 23.2 | 24.0 | 25.9 | 24.0 | 22.9 |
| 平成20年 (確定値) | 自殺者数(人) | 2,542 | 2,408 | 2,939 | 2,854 | 2,796 | 2,769 | 2,652 | 2,431 | 2,714 | 3,092 | 2,539 | 2,513 |
| | 年率換算した 自殺死亡率 | 23.4 | 23.7 | 27.0 | 27.1 | 25.7 | 26.3 | 24.4 | 22.3 | 25.8 | 28.4 | 24.1 | 23.1 |

月別自殺死亡率(年率換算)の対前年増減数及び増減率

| | 1月 | 2月 | 3月 | 4月 | 5月 | 6月 | 7月 | 8月 | 9月 | 10月 | 11月 | 12月 |
|---------------|--------|--------|--------|--------|--------|--------|--------|--------|--------|--------|--------|--------|
| 対前年増減数(27-26) | △0.2 | △1.1 | △0.1 | △1.3 | △0.2 | △0.5 | 0.4 | △2.7 | △3.6 | △2.0 | △2.0 | △0.1 |
| 対前年増減率(27/26) | -1.1% | -5.7% | -0.7% | -6.1% | -0.8% | -2.4% | 2.2% | -13.1% | -16.6% | -9.7% | -10.0% | -0.6% |
| 対前年増減数(26-25) | △3.4 | △2.8 | △1.5 | △1.4 | △2.6 | △2.4 | △2.5 | △0.0 | 0.2 | 0.7 | 0.5 | △1.9 |
| 対前年増減率(26/25) | -15.1% | -12.7% | -6.6% | -6.3% | -10.9% | -10.6% | -11.6% | -0.2% | 0.7% | 3.4% | 2.7% | -10.1% |
| 対前年増減数(25-24) | 1.7 | 0.7 | △0.9 | △0.5 | 0.2 | 0.1 | △1.1 | △0.4 | △0.6 | △2.4 | △0.9 | △0.2 |
| 対前年増減率(25/24) | 8.3% | 3.4% | -3.8% | -2.0% | 0.8% | 0.4% | -4.8% | -1.8% | -2.8% | -10.6% | -4.3% | -1.2% |
| 対前年増減数(24-23) | △0.1 | △0.6 | 1.2 | △2.6 | △7.8 | △6.8 | △3.6 | △3.4 | △1.2 | 0.3 | △1.1 | △0.6 |
| 対前年増減率(24/23) | -0.6% | -2.7% | 5.3% | -9.9% | -25.0% | -23.7% | -14.0% | -14.0% | -5.2% | 1.2% | -4.9% | -3.0% |
| 対前年増減数(23-22) | △2.2 | △2.9 | △4.5 | 1.2 | 5.5 | 2.5 | △0.5 | 0.5 | △0.4 | △0.4 | △5.2 | △3.0 |
| 対前年増減率(23/22) | -9.6% | -11.8% | -16.5% | 5.1% | 21.6% | 9.5% | -1.9% | 2.3% | -1.6% | -1.6% | -19.6% | -13.4% |
| 対前年増減数(22-21) | △1.2 | △0.5 | △1.3 | △4.6 | △2.0 | △0.7 | 0.8 | 0.3 | △0.4 | △3.4 | 2.8 | △0.6 |
| 対前年増減率(22/21) | -4.9% | -1.8% | -4.7% | -15.7% | -7.4% | -2.7% | 3.2% | 1.3% | -1.6% | -13.0% | 11.5% | -2.6% |
| 対前年増減数(21-20) | 1.2 | 1.7 | 1.5 | 2.0 | 1.9 | 0.8 | 1.2 | 0.9 | △1.7 | △2.6 | △0.2 | △0.2 |
| 対前年増減率(21/20) | 5.0% | 7.1% | 5.6% | 7.5% | 7.4% | 3.2% | 5.0% | 3.9% | -6.7% | -9.1% | -0.6% | -1.0% |

注 1. 平成27年12月は警察庁提供データ(平成27年12月末の暫定値)により内閣府が作成(自殺者数は、死体が発見された都道府県及び月に計上している。)

2. 年率換算した自殺死亡率: 1か月の自殺者数を年間の自殺者数に換算して算出した人口10万人当たりの自殺者数

3. 人口は、各年10月1日現在で算定(総務省「人口推計年報」及び「平成22年国勢調査」に基づく)

なお、平成27年は、平成26年10月1日現在で算定