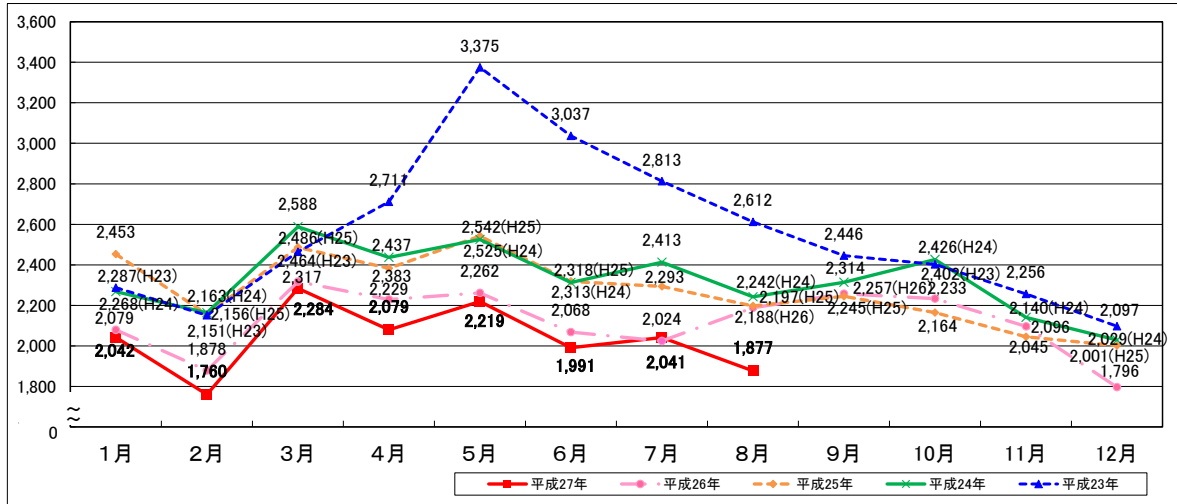


地域における自殺の基礎資料(平成27年8月)(概要)

- 平成27年8月の自殺者数(1,877人:暫定値)は、対前年同月比311人(約14.2%)減。
- 平成27年1－8月の累計自殺者数(16,293人:暫定値)は、対前年比752人(約4.4%)減。

月別自殺者数の推移(総数)

(単位:人)



	1月	2月	3月	4月	5月	6月	7月	8月	9月	10月	11月	12月	合計
平成27年(暫定値)	2,042	1,760	2,284	2,079	2,219	1,991	2,041	1,877					16,293
累計	—	3,802	6,086	8,165	10,384	12,375	14,416	16,293					—
平成26年(確定値)	2,079	1,878	2,317	2,229	2,262	2,068	2,024	2,188	2,257	2,233	2,096	1,796	25,427
累計	—	3,957	6,274	8,503	10,765	12,833	14,857	17,045	19,302	21,535	23,631	25,427	—
平成25年(確定値)	2,453	2,156	2,486	2,383	2,542	2,318	2,293	2,197	2,245	2,164	2,045	2,001	27,283
累計	—	4,609	7,095	9,478	12,020	14,338	16,631	18,828	21,073	23,237	25,282	27,283	—
平成24年(確定値)	2,268	2,163	2,588	2,437	2,525	2,313	2,413	2,242	2,314	2,426	2,140	2,029	27,858
累計	—	4,431	7,019	9,456	11,981	14,294	16,707	18,949	21,263	23,689	25,829	27,858	—
平成23年(確定値)	2,287	2,151	2,464	2,711	3,375	3,037	2,813	2,612	2,446	2,402	2,256	2,097	30,651
累計	—	4,438	6,902	9,613	12,988	16,025	18,838	21,450	23,896	26,298	28,554	30,651	—
平成22年(確定値)	2,536	2,445	2,957	2,585	2,782	2,873	2,559	2,490	2,446	2,812	2,425	31,690	—
累計	—	4,981	7,938	10,523	13,305	16,085	18,958	21,517	24,007	26,453	29,265	31,690	—
平成21年(確定値)	2,667	2,490	3,103	3,066	3,003	2,857	2,783	2,525	2,530	2,811	2,522	2,488	32,845
累計	—	5,157	8,260	11,326	14,329	17,186	19,969	22,494	25,024	27,835	30,357	32,845	—
平成20年(確定値)	2,542	2,408	2,939	2,854	2,796	2,769	2,652	2,431	2,714	3,092	2,539	2,513	32,249
累計	—	4,950	7,889	10,743	13,539	16,308	18,960	21,391	24,105	27,197	29,736	32,249	—
対前年増減数(月別)<27-26>	△37	△118	△33	△150	△43	△77	17	△311					—
対前年増減数(累計)<27-26>	—	△155	△188	△338	△381	△458	△441	△752					—
対前年増減率(月別)<27-26>	-1.8%	-6.3%	-1.4%	-6.7%	-1.9%	-3.7%	0.8%	-14.2%					—
対前年増減率(累計)<27-26>	—	-3.9%	-3.0%	-4.0%	-3.5%	-3.6%	-3.0%	-4.4%					—

資料:月別の自殺者数について(平成27年8月末の暫定値)【平成27年9月警察庁公表分(平成27年9月11日集計)】

参考:東日本大震災被災3県(岩手県、宮城県、福島県)を除く8月の対前年増減率は14.0%減。

月別自殺者数の推移(男女別)

(単位:人)

		1月	2月	3月	4月	5月	6月	7月	8月	9月	10月	11月	12月	合計
平成27年	合計	2,042	1,760	2,284	2,079	2,219	1,991	2,041	1,877					16,293
	男性	1,427	1,225	1,605	1,468	1,575	1,407	1,353	1,286					11,346
	女性	615	535	679	611	644	584	688	591					4,947
累計	合計	—	3,802	6,086	8,165	10,384	12,375	14,416	16,293					—
	男性	—	2,652	4,257	5,725	7,300	8,707	10,060	11,346					—
	女性	—	1,150	1,829	2,440	3,084	3,668	4,356	4,947					—
平成26年	合計	2,079	1,878	2,317	2,229	2,262	2,068	2,024	2,188	2,257	2,233	2,096	1,796	25,427
	男性	1,480	1,332	1,572	1,503	1,570	1,392	1,404	1,435	1,545	1,521	1,414	1,218	17,386
	女性	599	546	745	726	692	676	620	753	712	712	682	578	8,041
累計	合計	—	3,957	6,274	8,503	10,765	12,833	14,857	17,045	19,302	21,535	23,631	25,427	—
	男性	—	2,812	4,384	5,887	7,457	8,849	10,253	11,688	13,233	14,754	16,168	17,386	—
	女性	—	1,145	1,890	2,616	3,308	3,984	4,604	5,357	6,069	6,781	7,463	8,041	—
対前年増減数(月別)<27-26>	総数	△37	△118	△33	△150	△43	△77	17	△311					—
	男性	△53	△107	33	△35	5	15	△51	△149					—
	女性	16	△11	△66	△115	△48	△92	68	△162					—
対前年増減数(累計)<27-26>	総数	—	△155	△188	△338	△381	△458	△441	△752					—
	男性	—	△160	△127	△162	△157	△142	△193	△342					—
	女性	—	5	△61	△176	△224	△316	△248	△410					—
対前年増減率(月別)<27-26>	総数	-1.8%	-6.3%	-1.4%	-6.7%	-1.9%	-3.7%	0.8%	-14.2%					—
	男性	-3.6%	-8.0%	2.1%	-2.3%	0.3%	1.1%	-3.6%	-10.4%					—
	女性	2.7%	-2.0%	-8.9%	-15.8%	-6.9%	-13.6%	11.0%	-21.5%					—
対前年増減率(累計)<27-26>	総数	—	-3.9%	-3.0%	-4.0%	-3.5%	-3.6%	-3.0%	-4.4%					—
	男性	—	-5.7%	-2.9%	-2.8%	-2.1%	-1.6%	-1.9%	-2.9%					—
	女性	—	0.4%	-3.2%	-6.7%	-6.8%	-7.9%	-5.4%	-7.7%					—

資料:月別の自殺者数について(平成27年8月末の暫定値)【平成27年9月警察庁公表分(平成27年9月11日集計)】

平成26年及び平成27年の8月の自殺者数等の比較（都道府県別）

	平成26年（確定値）			平成27年（暫定値）			自殺者数対前年比	
	自殺者数	自殺死亡率	年率換算した自殺死亡率	自殺者数	自殺死亡率	年率換算した自殺死亡率	増減数	増減率
全国	人 2,188	1.7	20.3	人 1,877	1.5	17.4	人 △ 311	% △ 14.2
北海道	109	2.0	23.8	99	1.8	21.6	△ 10	△ 9.2
青森	31	2.3	27.6	18	1.4	16.0	△ 13	△ 41.9
岩手	37	2.9	33.9	20	1.6	18.3	△ 17	△ 45.9
宮城	39	1.7	19.7	36	1.5	18.2	△ 3	△ 7.7
秋田	24	2.3	27.2	30	2.9	34.1	6	25.0
山形	23	2.0	23.9	12	1.1	12.5	△ 11	△ 47.8
福島	46	2.4	28.0	45	2.3	27.4	△ 1	△ 2.2
茨城	58	2.0	23.4	45	1.5	18.2	△ 13	△ 22.4
栃木	33	1.7	19.6	21	1.1	12.5	△ 12	△ 36.4
群馬	42	2.1	25.0	31	1.6	18.5	△ 11	△ 26.2
埼玉	99	1.4	16.1	88	1.2	14.3	△ 11	△ 11.1
千葉	98	1.6	18.6	113	1.8	21.5	15	15.3
東京	222	1.7	19.5	201	1.5	17.7	△ 21	△ 9.5
神奈川	125	1.4	16.2	112	1.2	14.5	△ 13	△ 10.4
新潟	48	2.1	24.4	42	1.8	21.4	△ 6	△ 12.5
富山	19	1.8	20.9	19	1.8	20.9	0	0.0
石川	13	1.1	13.2	25	2.2	25.5	12	92.3
福井	10	1.3	14.9	14	1.8	20.9	4	40.0
山梨	20	2.4	28.0	15	1.8	21.0	△ 5	△ 25.0
長野	38	1.8	21.2	25	1.2	14.0	△ 13	△ 34.2
岐阜	37	1.8	21.3	38	1.9	21.9	1	2.7
静岡	63	1.7	20.0	54	1.5	17.2	△ 9	△ 14.3
愛知	111	1.5	17.5	105	1.4	16.6	△ 6	△ 5.4
三重	31	1.7	20.0	19	1.0	12.3	△ 12	△ 38.7
滋賀	19	1.3	15.8	20	1.4	16.6	1	5.3
京都	52	2.0	23.5	25	1.0	11.3	△ 27	△ 51.9
大阪	128	1.4	17.1	111	1.3	14.8	△ 17	△ 13.3
兵庫	102	1.8	21.7	73	1.3	15.5	△ 29	△ 28.4
奈良	22	1.6	18.8	15	1.1	12.8	△ 7	△ 31.8
和歌山	15	1.5	18.2	13	1.3	15.8	△ 2	△ 13.3
鳥取	10	1.7	20.5	6	1.0	12.3	△ 4	△ 40.0
島根	14	2.0	23.6	15	2.2	25.3	1	7.1
岡山	29	1.5	17.7	36	1.9	22.0	7	24.1
広島	56	2.0	23.3	33	1.2	13.7	△ 23	△ 41.1
山口	26	1.8	21.7	28	2.0	23.4	2	7.7
徳島	14	1.8	21.6	12	1.6	18.5	△ 2	△ 14.3
香川	20	2.0	24.0	18	1.8	21.6	△ 2	△ 10.0
愛媛	22	1.6	18.6	20	1.4	16.9	△ 2	△ 9.1
高知	21	2.8	33.5	13	1.8	20.7	△ 8	△ 38.1
福岡	84	1.6	19.4	70	1.4	16.2	△ 14	△ 16.7
佐賀	18	2.2	25.4	9	1.1	12.7	△ 9	△ 50.0
長崎	25	1.8	21.2	20	1.4	17.0	△ 5	△ 20.0
熊本	32	1.8	21.0	28	1.6	18.4	△ 4	△ 12.5
大分	19	1.6	19.1	17	1.5	17.1	△ 2	△ 10.5
宮崎	21	1.9	22.2	18	1.6	19.0	△ 3	△ 14.3
鹿児島	37	2.2	26.1	26	1.6	18.4	△ 11	△ 29.7
沖縄	26	1.8	21.5	24	1.7	19.9	△ 2	△ 7.7

注 1. 平成27年8月分は警察庁提供データ(8月末の暫定値)により内閣府が作成(自殺者数は、死体が発見された都道府県及び月に計上している。)

2. 自殺死亡率:人口10万人当たりの自殺者数

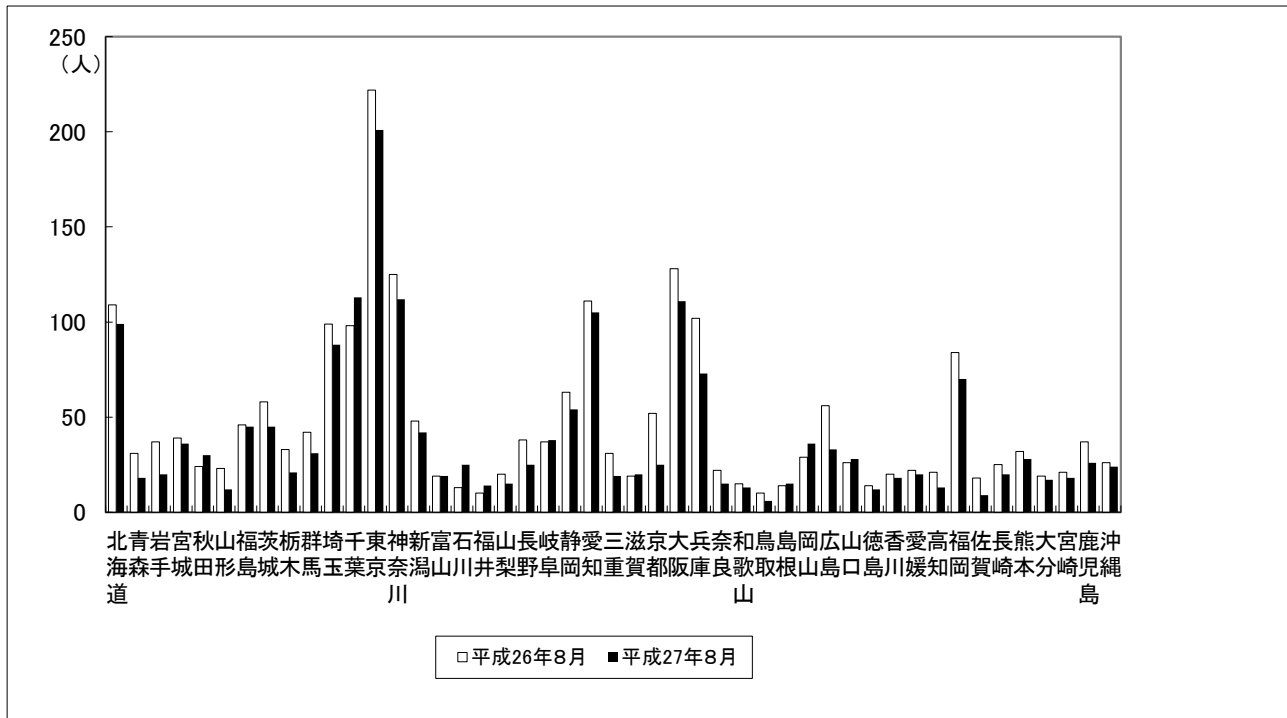
3. 人口は、平成26年10月1日現在で算定(平成27年4月17日に公表された総務省「人口推計年報」に基づく)

4. 年率換算した自殺死亡率:8月の自殺者数を年間の自殺者数に換算して算出した自殺死亡率

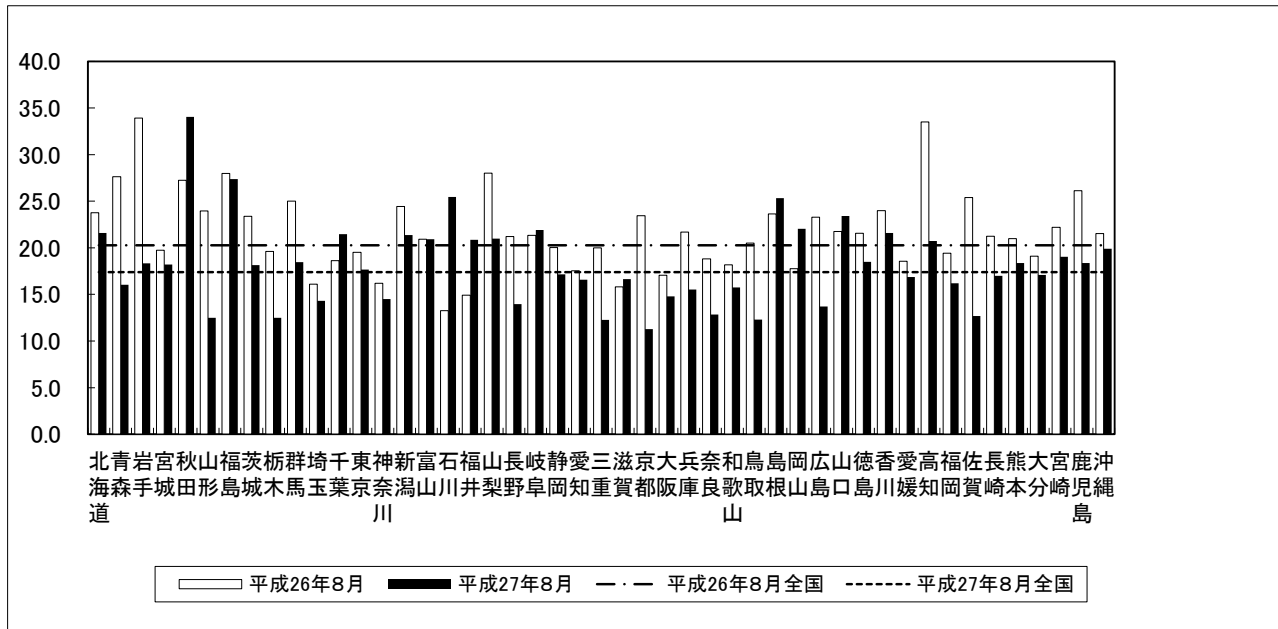
平成26年及び平成27年の8月の自殺者数等の比較(都道府県別グラフ)

自殺者数

(平成27年は暫定値)



年率換算した自殺死亡率



対前年同月自殺者増減数上位5県

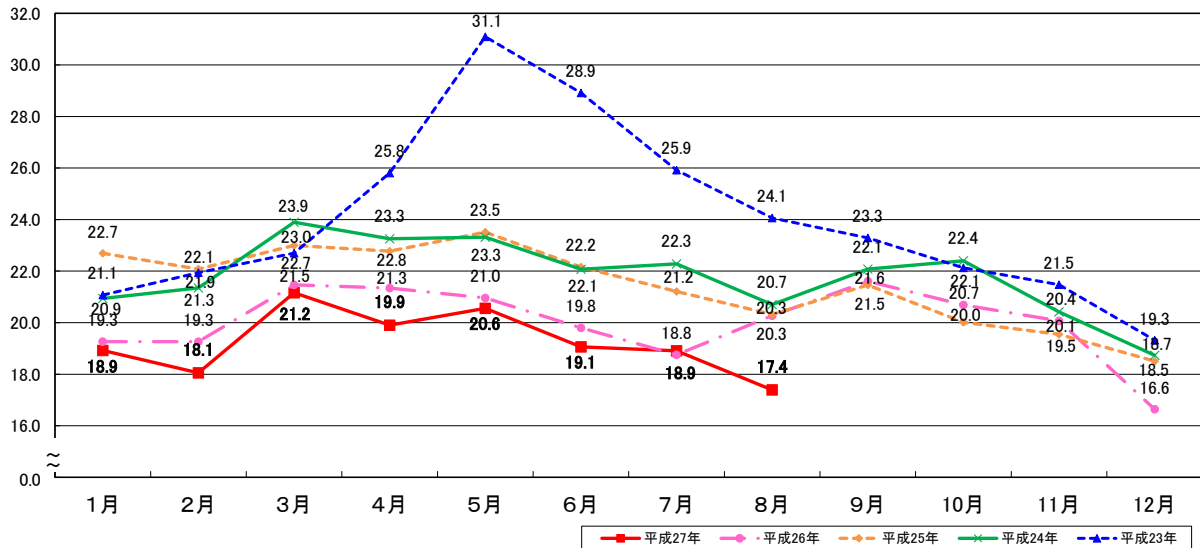
		平成26年	平成27年	対前年比	
				増減数	増減率
増加	千葉	98	113	15	15.3
	石川	13	25	12	92.3
	岡山	29	36	7	24.1
	秋田	24	30	6	25.0
	福井	10	14	4	40.0
減少	兵庫	102	73	△ 29	△ 28.4
	京都	52	25	△ 27	△ 51.9
	広島	56	33	△ 23	△ 41.1
	東京	222	201	△ 21	△ 9.5
	岩手	37	20	△ 17	△ 45.9
	大阪	128	111	△ 17	△ 13.3

対前年同月自殺者増減率上位5県

		平成26年	平成27年	対前年比	
				増減数	増減率
上昇	石川	13	25	12	92.3
	福井	10	14	4	40.0
	秋田	24	30	6	25.0
	岡山	29	36	7	24.1
	千葉	98	113	15	15.3
低下	京都	52	25	△ 27	△ 51.9
	佐賀	18	9	△ 9	△ 50.0
	山形	23	12	△ 11	△ 47.8
	岩手	37	20	△ 17	△ 45.9
	青森	31	18	△ 13	△ 41.9

(参考)

月別年率換算した自殺死亡率の推移



		1月	2月	3月	4月	5月	6月	7月	8月	9月	10月	11月	12月
平成27年 (速報値)	自殺者数(人)	2,042	1,760	2,284	2,079	2,219	1,991	2,041	1,877				
	年率換算した自殺死亡率	18.9	18.1	21.2	19.9	20.6	19.1	18.9	17.4				
平成26年 (確定値)	自殺者数(人)	2,079	1,878	2,317	2,229	2,262	2,068	2,024	2,188	2,257	2,233	2,096	1,796
	年率換算した自殺死亡率	19.3	19.3	21.5	21.3	21.0	19.8	18.8	20.3	21.6	20.7	20.1	16.6
平成25年 (確定値)	自殺者数(人)	2,453	2,156	2,486	2,383	2,542	2,318	2,293	2,197	2,245	2,164	2,045	2,001
	年率換算した自殺死亡率	22.7	22.1	23.0	22.8	23.5	22.2	21.2	20.3	21.5	20.0	19.5	18.5
平成24年 (確定値)	自殺者数(人)	2,268	2,163	2,588	2,437	2,525	2,313	2,413	2,242	2,314	2,426	2,140	2,029
	年率換算した自殺死亡率	20.9	21.3	23.9	23.3	23.3	22.1	22.3	20.7	22.1	22.4	20.4	18.7
平成23年 (確定値)	自殺者数(人)	2,287	2,151	2,464	2,711	3,375	3,037	2,813	2,612	2,446	2,402	2,256	2,097
	年率換算した自殺死亡率	21.1	21.9	22.7	25.8	31.1	28.9	25.9	24.1	23.3	22.1	21.5	19.3
平成22年 (確定値)	自殺者数(人)	2,536	2,445	2,957	2,585	2,782	2,780	2,873	2,559	2,490	2,446	2,812	2,425
	年率換算した自殺死亡率	23.3	24.9	27.2	24.6	25.6	26.4	26.4	23.5	23.7	22.5	26.7	22.3
平成21年 (確定値)	自殺者数(人)	2,667	2,490	3,103	3,066	3,003	2,857	2,783	2,525	2,530	2,811	2,522	2,488
	年率換算した自殺死亡率	24.5	25.4	28.5	29.1	27.6	27.1	25.6	23.2	24.0	25.9	24.0	22.9
平成20年 (確定値)	自殺者数(人)	2,542	2,408	2,939	2,854	2,796	2,769	2,652	2,431	2,714	3,092	2,539	2,513
	年率換算した自殺死亡率	23.4	23.7	27.0	27.1	25.7	26.3	24.4	22.3	25.8	28.4	24.1	23.1

月別自殺死亡率(年率換算)の対前年増減数及び増減率

	1月	2月	3月	4月	5月	6月	7月	8月	9月	10月	11月	12月
対前年増減数(27-26)	△0.3	△1.2	△0.3	△1.4	△0.4	△0.7	0.2	△2.9				
対前年増減率(27/26)	-1.8%	-6.3%	-1.4%	-6.7%	-1.9%	-3.7%	0.8%	-14.2%				
対前年増減数(26-25)	△3.4	△2.8	△1.5	△1.4	△2.6	△2.4	△2.5	△0.0	0.2	0.7	0.5	△1.9
対前年増減率(26/25)	-15.1%	-12.7%	-6.6%	-6.3%	-10.9%	-10.6%	-11.6%	-0.2%	0.7%	3.4%	2.7%	-10.1%
対前年増減数(25-24)	1.7	0.7	△0.9	△0.5	0.2	0.1	△1.1	△0.4	△0.6	△2.4	△0.9	△0.2
対前年増減率(25/24)	8.3%	3.4%	-3.8%	-2.0%	0.8%	0.4%	-4.8%	-1.8%	-2.8%	-10.6%	-4.3%	-1.2%
対前年増減数(24-23)	△0.1	△0.6	1.2	△2.6	△7.8	△6.8	△3.6	△3.4	△1.2	0.3	△1.1	△0.6
対前年増減率(24/23)	-0.6%	-2.7%	5.3%	-9.9%	-25.0%	-23.7%	-14.0%	-14.0%	-5.2%	1.2%	-4.9%	-3.0%
対前年増減数(23-22)	△2.2	△2.9	△4.5	1.2	5.5	2.5	△0.5	0.5	△0.4	△0.4	△5.2	△3.0
対前年増減率(23/22)	-9.6%	-11.8%	-16.5%	5.1%	21.6%	9.5%	-1.9%	2.3%	-1.6%	-1.6%	-19.6%	-13.4%
対前年増減数(22-21)	△1.2	△0.5	△1.3	△4.6	△2.0	△0.7	0.8	0.3	△0.4	△3.4	2.8	△0.6
対前年増減率(22/21)	-4.9%	-1.8%	-4.7%	-15.7%	-7.4%	-2.7%	3.2%	1.3%	-1.6%	-13.0%	11.5%	-2.6%
対前年増減数(21-20)	1.2	1.7	1.5	2.0	1.9	0.8	1.2	0.9	△1.7	△2.6	△0.2	△0.2
対前年増減率(21/20)	5.0%	7.1%	5.6%	7.5%	7.4%	3.2%	5.0%	3.9%	-6.7%	-9.1%	-0.6%	-1.0%

注 1. 平成27年8月は警察庁提供データ(平成27年8月末の暫定値)により内閣府が作成(自殺者数は、死体が発見された都道府県及び月に計上している。)

2. 年率換算した自殺死亡率: 1か月の自殺者数を年間の自殺者数に換算して算出した人口10万人当たりの自殺者数

3. 人口は、各年10月1日現在で算定(総務省「人口推計年報」及び「平成22年国勢調査」に基づく)

なお、平成27年は、平成26年10月1日現在で算定