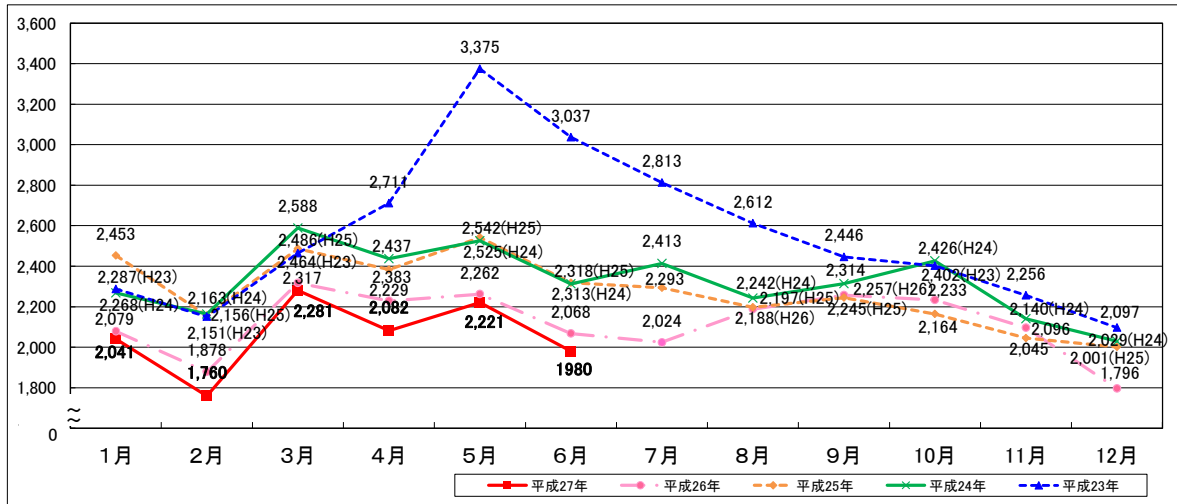


地域における自殺の基礎資料(平成27年6月)(概要)

- 平成27年6月の自殺者数(1,980人:暫定値)は、対前年同月比88人(約4.3%)減。
- 平成27年1-6月の累計自殺者数(12,365人:暫定値)は、対前年比468人(約3.6%)減。

月別自殺者数の推移(総数)

(単位:人)



| | 1月 | 2月 | 3月 | 4月 | 5月 | 6月 | 7月 | 8月 | 9月 | 10月 | 11月 | 12月 | 合計 |
|-------------------|-------|-------|-------|--------|--------|--------|--------|--------|--------|--------|--------|--------|--------|
| 平成27年(暫定値) | 2,041 | 1,760 | 2,281 | 2,082 | 2,221 | 1,980 | | | | | | | 12,365 |
| 累計 | — | 3,801 | 6,082 | 8,164 | 10,385 | 12,365 | | | | | | | — |
| 平成26年(確定値) | 2,079 | 1,878 | 2,317 | 2,229 | 2,262 | 2,068 | 2,024 | 2,188 | 2,257 | 2,233 | 2,096 | 1,796 | 25,427 |
| 累計 | — | 3,957 | 6,274 | 8,503 | 10,765 | 12,833 | 14,857 | 17,045 | 19,302 | 21,535 | 23,631 | 25,427 | — |
| 平成25年(確定値) | 2,453 | 2,156 | 2,486 | 2,383 | 2,542 | 2,318 | 2,293 | 2,197 | 2,245 | 2,164 | 2,045 | 2,001 | 27,283 |
| 累計 | — | 4,609 | 7,095 | 9,478 | 12,020 | 14,338 | 16,631 | 18,828 | 21,073 | 23,237 | 25,282 | 27,283 | — |
| 平成24年(確定値) | 2,268 | 2,163 | 2,588 | 2,437 | 2,525 | 2,313 | 2,413 | 2,242 | 2,314 | 2,426 | 2,140 | 2,029 | 27,858 |
| 累計 | — | 4,431 | 7,019 | 9,456 | 11,981 | 14,294 | 16,707 | 18,949 | 21,263 | 23,689 | 25,829 | 27,858 | — |
| 平成23年(確定値) | 2,287 | 2,151 | 2,464 | 2,711 | 3,375 | 3,037 | 2,813 | 2,612 | 2,446 | 2,402 | 2,256 | 2,097 | 30,651 |
| 累計 | — | 4,438 | 6,902 | 9,613 | 12,988 | 16,025 | 18,838 | 21,450 | 23,896 | 26,298 | 28,554 | 30,651 | — |
| 平成22年(確定値) | 2,536 | 2,445 | 2,957 | 2,585 | 2,782 | 2,780 | 2,873 | 2,559 | 2,490 | 2,446 | 2,812 | 2,425 | 31,690 |
| 累計 | — | 4,981 | 7,938 | 10,523 | 13,305 | 16,085 | 18,958 | 21,517 | 24,007 | 26,453 | 29,265 | 31,690 | — |
| 平成21年(確定値) | 2,667 | 2,490 | 3,103 | 3,066 | 3,003 | 2,857 | 2,783 | 2,525 | 2,530 | 2,811 | 2,522 | 2,488 | 32,845 |
| 累計 | — | 5,157 | 8,260 | 11,326 | 14,329 | 17,186 | 19,969 | 22,494 | 25,024 | 27,835 | 30,357 | 32,845 | — |
| 平成20年(確定値) | 2,542 | 2,408 | 2,939 | 2,854 | 2,796 | 2,769 | 2,652 | 2,431 | 2,714 | 3,092 | 2,539 | 2,513 | 32,249 |
| 累計 | — | 4,950 | 7,889 | 10,743 | 13,539 | 16,308 | 18,960 | 21,391 | 24,105 | 27,197 | 29,736 | 32,249 | — |
| 対前年増減数(月別)<27-26> | △38 | △118 | △36 | △147 | △41 | △88 | | | | | | | — |
| 対前年増減数(累計)<27-26> | — | △156 | △192 | △339 | △380 | △468 | | | | | | | — |
| 対前年増減率(月別)<27-26> | -1.8% | -6.3% | -1.6% | -6.6% | -1.8% | -4.3% | | | | | | | — |
| 対前年増減率(累計)<27-26> | — | -3.9% | -3.1% | -4.0% | -3.5% | -3.6% | | | | | | | — |

資料: 月別の自殺者数について(平成27年6月末の暫定値)【平成27年7月警察庁公表分(平成27年7月15日集計)】

参考: 東日本大震災被災3県(岩手県、宮城県、福島県)を除く6月の対前年増減率は4.7%減。

月別自殺者数の推移(男女別)

(単位:人)

| | | 1月 | 2月 | 3月 | 4月 | 5月 | 6月 | 7月 | 8月 | 9月 | 10月 | 11月 | 12月 | 合計 |
|-------------------|----|-------|-------|-------|--------|--------|--------|--------|--------|--------|--------|--------|--------|--------|
| 平成27年 | 合計 | 2,041 | 1,760 | 2,281 | 2,082 | 2,221 | 1,980 | | | | | | | 12,365 |
| | 男性 | 1,426 | 1,225 | 1,604 | 1,469 | 1,577 | 1,397 | | | | | | | 8,698 |
| | 女性 | 615 | 535 | 677 | 613 | 644 | 583 | | | | | | | 3,667 |
| 累計 | 合計 | — | 3,801 | 6,082 | 8,164 | 10,385 | 12,365 | | | | | | | — |
| | 男性 | — | 2,651 | 4,255 | 5,724 | 7,301 | 8,698 | | | | | | | — |
| | 女性 | — | 1,150 | 1,827 | 2,440 | 3,084 | 3,667 | | | | | | | — |
| 平成26年 | 合計 | 2,079 | 1,878 | 2,317 | 2,229 | 2,262 | 2,068 | 2,024 | 2,188 | 2,257 | 2,233 | 2,096 | 1,796 | 25,427 |
| | 男性 | 1,480 | 1,332 | 1,572 | 1,503 | 1,570 | 1,392 | 1,404 | 1,435 | 1,545 | 1,521 | 1,414 | 1,218 | 17,386 |
| | 女性 | 599 | 546 | 745 | 726 | 692 | 676 | 620 | 753 | 712 | 712 | 682 | 578 | 8,041 |
| 累計 | 合計 | — | 3,957 | 6,274 | 8,503 | 10,765 | 12,833 | 14,857 | 17,045 | 19,302 | 21,535 | 23,631 | 25,427 | — |
| | 男性 | — | 2,812 | 4,384 | 5,887 | 7,457 | 8,849 | 10,253 | 11,688 | 13,233 | 14,754 | 16,168 | 17,386 | — |
| | 女性 | — | 1,145 | 1,890 | 2,616 | 3,308 | 3,984 | 4,604 | 5,357 | 6,069 | 6,781 | 7,463 | 8,041 | — |
| 対前年増減数(月別)<27-26> | 総数 | △38 | △118 | △36 | △147 | △41 | △88 | | | | | | | — |
| | 男性 | △54 | △107 | 32 | △34 | 7 | 5 | | | | | | | — |
| | 女性 | 16 | △11 | △68 | △113 | △48 | △93 | | | | | | | — |
| 対前年増減数(累計)<27-26> | 総数 | — | △156 | △192 | △339 | △380 | △468 | | | | | | | — |
| | 男性 | — | △161 | △129 | △163 | △156 | △151 | | | | | | | — |
| | 女性 | — | 5 | △63 | △176 | △224 | △317 | | | | | | | — |
| 対前年増減率(月別)<27-26> | 総数 | -1.8% | -6.3% | -1.6% | -6.6% | -1.8% | -4.3% | | | | | | | — |
| | 男性 | -3.6% | -8.0% | 2.0% | -2.3% | 0.4% | 0.4% | | | | | | | — |
| | 女性 | 2.7% | -2.0% | -9.1% | -15.6% | -6.9% | -13.8% | | | | | | | — |
| 対前年増減率(累計)<27-26> | 総数 | — | -3.9% | -3.1% | -4.0% | -3.5% | -3.6% | | | | | | | — |
| | 男性 | — | -5.7% | -2.9% | -2.8% | -2.1% | -1.7% | | | | | | | — |
| | 女性 | — | 0.4% | -3.3% | -6.7% | -6.8% | -8.0% | | | | | | | — |

資料: 月別の自殺者数について(平成27年6月末の暫定値)【平成27年7月警察庁公表分(平成27年7月15日集計)】

平成26年及び平成27年の6月の自殺者数等の比較（都道府県別）

| | 平成26年（確定値） | | | 平成27年（暫定値） | | | 自殺者数対前年比 | |
|-----|------------|-------|-------------|------------|-------|-------------|-----------|------------|
| | 自殺者数 | 自殺死亡率 | 年率換算した自殺死亡率 | 自殺者数 | 自殺死亡率 | 年率換算した自殺死亡率 | 増減数 | 増減率 |
| 全国 | 人 2,068 | 1.6 | 19.8 | 人 1,980 | 1.6 | 19.0 | 人 △ 88 | % △ 4.3 |
| 北海道 | 100 | 1.8 | 22.4 | 95 | 1.8 | 21.4 | △ 5 | △ 5.0 |
| 青森 | 27 | 2.0 | 24.6 | 29 | 2.2 | 26.7 | 2 | 7.4 |
| 岩手 | 35 | 2.7 | 32.9 | 32 | 2.5 | 30.3 | △ 3 | △ 8.6 |
| 宮城 | 32 | 1.4 | 16.7 | 56 | 2.4 | 29.3 | 24 | 75.0 |
| 秋田 | 25 | 2.4 | 29.0 | 29 | 2.8 | 34.0 | 4 | 16.0 |
| 山形 | 19 | 1.7 | 20.3 | 27 | 2.4 | 29.0 | 8 | 42.1 |
| 福島 | 48 | 2.5 | 30.0 | 30 | 1.6 | 18.9 | △ 18 | △ 37.5 |
| 茨城 | 45 | 1.5 | 18.7 | 52 | 1.8 | 21.7 | 7 | 15.6 |
| 栃木 | 31 | 1.6 | 19.0 | 37 | 1.9 | 22.7 | 6 | 19.4 |
| 群馬 | 39 | 2.0 | 23.9 | 35 | 1.8 | 21.6 | △ 4 | △ 10.3 |
| 埼玉 | 112 | 1.6 | 18.9 | 114 | 1.6 | 19.2 | 2 | 1.8 |
| 千葉 | 98 | 1.6 | 19.3 | 90 | 1.5 | 17.7 | △ 8 | △ 8.2 |
| 東京 | 209 | 1.6 | 19.1 | 211 | 1.6 | 19.2 | 2 | 1.0 |
| 神奈川 | 117 | 1.3 | 15.7 | 105 | 1.2 | 14.0 | △ 12 | △ 10.3 |
| 新潟 | 57 | 2.4 | 29.8 | 47 | 2.0 | 24.7 | △ 10 | △ 17.5 |
| 富山 | 20 | 1.9 | 22.6 | 18 | 1.7 | 20.5 | △ 2 | △ 10.0 |
| 石川 | 26 | 2.2 | 27.3 | 13 | 1.1 | 13.7 | △ 13 | △ 50.0 |
| 福井 | 16 | 2.0 | 24.5 | 8 | 1.0 | 12.3 | △ 8 | △ 50.0 |
| 山梨 | 13 | 1.5 | 18.7 | 11 | 1.3 | 15.9 | △ 2 | △ 15.4 |
| 長野 | 42 | 2.0 | 24.1 | 36 | 1.7 | 20.8 | △ 6 | △ 14.3 |
| 岐阜 | 25 | 1.2 | 14.8 | 24 | 1.2 | 14.3 | △ 1 | △ 4.0 |
| 静岡 | 65 | 1.7 | 21.2 | 50 | 1.3 | 16.4 | △ 15 | △ 23.1 |
| 愛知 | 137 | 1.8 | 22.4 | 106 | 1.4 | 17.3 | △ 31 | △ 22.6 |
| 三重 | 25 | 1.4 | 16.6 | 29 | 1.6 | 19.3 | 4 | 16.0 |
| 滋賀 | 27 | 1.9 | 23.2 | 23 | 1.6 | 19.8 | △ 4 | △ 14.8 |
| 京都 | 31 | 1.2 | 14.4 | 25 | 1.0 | 11.7 | △ 6 | △ 19.4 |
| 大阪 | 111 | 1.3 | 15.3 | 99 | 1.1 | 13.6 | △ 12 | △ 10.8 |
| 兵庫 | 92 | 1.7 | 20.1 | 87 | 1.6 | 19.1 | △ 5 | △ 5.4 |
| 奈良 | 12 | 0.9 | 10.6 | 20 | 1.5 | 17.7 | 8 | 66.7 |
| 和歌山 | 16 | 1.6 | 19.9 | 12 | 1.2 | 15.0 | △ 4 | △ 25.0 |
| 鳥取 | 8 | 1.4 | 16.8 | 10 | 1.7 | 21.2 | 2 | 25.0 |
| 島根 | 12 | 1.7 | 20.8 | 22 | 3.2 | 38.4 | 10 | 83.3 |
| 岡山 | 32 | 1.7 | 20.2 | 33 | 1.7 | 20.9 | 1 | 3.1 |
| 広島 | 46 | 1.6 | 19.7 | 40 | 1.4 | 17.2 | △ 6 | △ 13.0 |
| 山口 | 15 | 1.1 | 12.9 | 23 | 1.6 | 19.9 | 8 | 53.3 |
| 徳島 | 13 | 1.7 | 20.5 | 13 | 1.7 | 20.7 | 0 | 0.0 |
| 香川 | 11 | 1.1 | 13.6 | 17 | 1.7 | 21.1 | 6 | 54.5 |
| 愛媛 | 26 | 1.9 | 22.5 | 29 | 2.1 | 25.3 | 3 | 11.5 |
| 高知 | 17 | 2.3 | 27.8 | 6 | 0.8 | 9.9 | △ 11 | △ 64.7 |
| 福岡 | 88 | 1.7 | 21.0 | 74 | 1.5 | 17.7 | △ 14 | △ 15.9 |
| 佐賀 | 17 | 2.0 | 24.6 | 8 | 1.0 | 11.7 | △ 9 | △ 52.9 |
| 長崎 | 19 | 1.4 | 16.5 | 25 | 1.8 | 21.9 | 6 | 31.6 |
| 熊本 | 31 | 1.7 | 20.9 | 33 | 1.8 | 22.4 | 2 | 6.5 |
| 大分 | 21 | 1.8 | 21.7 | 18 | 1.5 | 18.7 | △ 3 | △ 14.3 |
| 宮崎 | 18 | 1.6 | 19.6 | 25 | 2.2 | 27.3 | 7 | 38.9 |
| 鹿児島 | 29 | 1.7 | 21.0 | 33 | 2.0 | 24.1 | 4 | 13.8 |
| 沖縄 | 13 | 0.9 | 11.2 | 21 | 1.5 | 18.0 | 8 | 61.5 |

注 1. 平成27年6月分は警察庁提供データ(6月末の暫定値)により内閣府が作成(自殺者数は、死体が発見された都道府県及び月に計上している。)

2. 自殺死亡率:人口10万人当たりの自殺者数

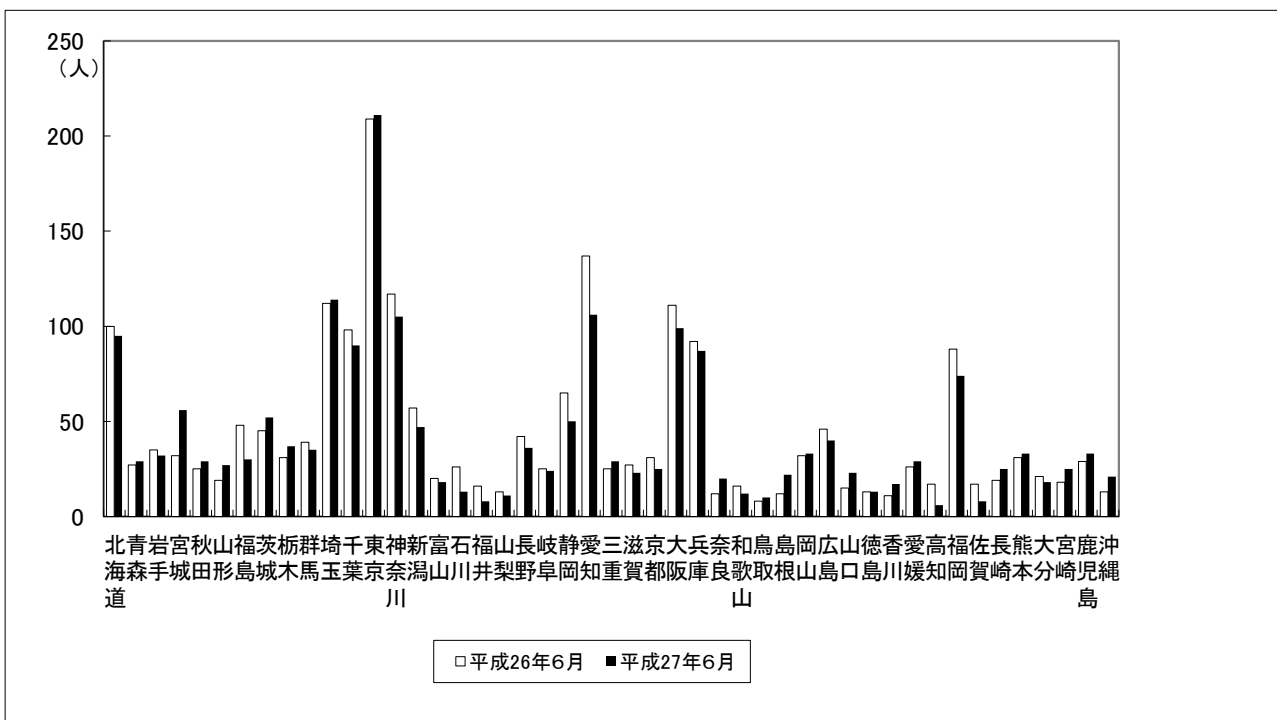
3. 人口は、平成26年10月1日現在で算定(平成27年4月17日に公表された総務省「人口推計年報」に基づく)

4. 年率換算した自殺死亡率:6月の自殺者数を年間の自殺者数に換算して算出した自殺死亡率

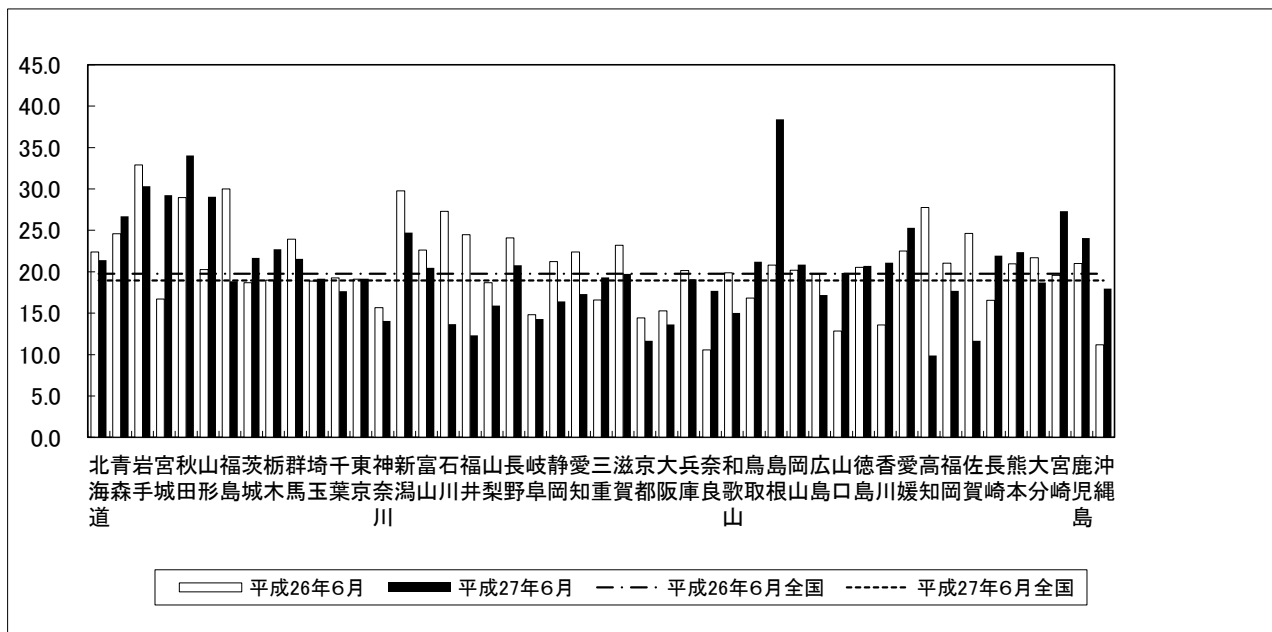
平成26年及び平成27年の6月の自殺者数等の比較(都道府県別グラフ)

自殺者数

(平成27年は暫定値)



年率換算した自殺死亡率



対前年同月自殺者増減数上位5県

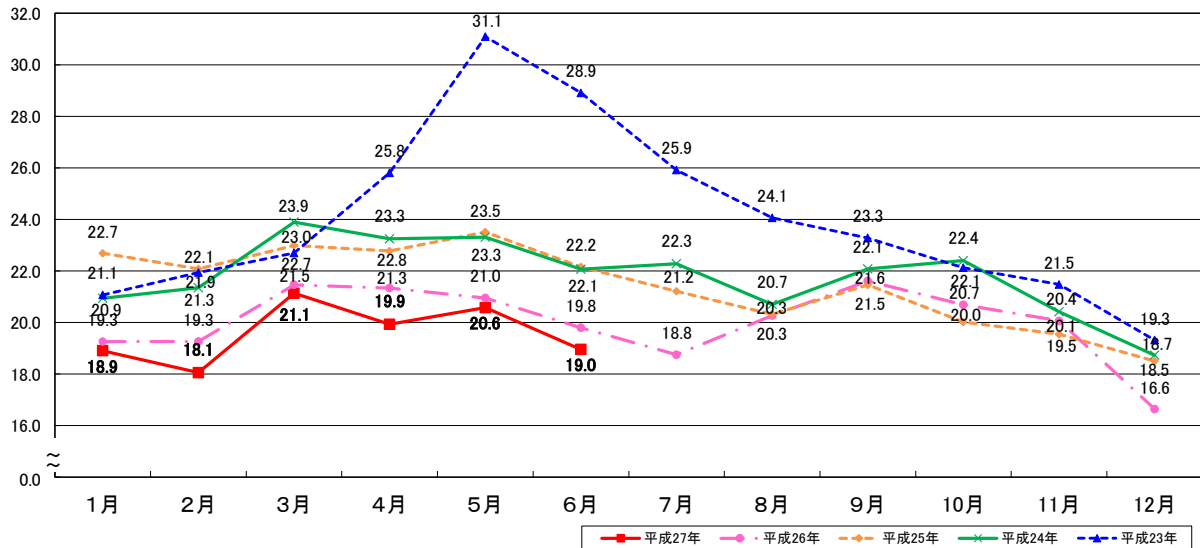
| | | 平成26年 | 平成27年 | 対前年比 | |
|----|----|-------|-------|------|--------|
| | | | | 増減数 | 増減率 |
| 増加 | 宮城 | 32 | 56 | 24 | 75.0 |
| | 島根 | 12 | 22 | 10 | 83.3 |
| | 奈良 | 12 | 20 | 8 | 66.7 |
| | 沖縄 | 13 | 21 | 8 | 61.5 |
| | 山口 | 15 | 23 | 8 | 53.3 |
| 減少 | 山形 | 19 | 27 | 8 | 42.1 |
| | 愛知 | 137 | 106 | △ 31 | △ 22.6 |
| | 福島 | 48 | 30 | △ 18 | △ 37.5 |
| | 静岡 | 65 | 50 | △ 15 | △ 23.1 |
| | 福岡 | 88 | 74 | △ 14 | △ 15.9 |
| | 石川 | 26 | 13 | △ 13 | △ 50.0 |

対前年同月自殺者増減率上位5県

| | | 平成26年 | 平成27年 | 対前年比 | |
|----|----|-------|-------|------|--------|
| | | | | 増減数 | 増減率 |
| 上昇 | 島根 | 12 | 22 | 10 | 83.3 |
| | 宮城 | 32 | 56 | 24 | 75.0 |
| | 奈良 | 12 | 20 | 8 | 66.7 |
| | 沖縄 | 13 | 21 | 8 | 61.5 |
| | 香川 | 11 | 17 | 6 | 54.5 |
| 低下 | 高知 | 17 | 6 | △ 11 | △ 64.7 |
| | 佐賀 | 17 | 8 | △ 9 | △ 52.9 |
| | 石川 | 26 | 13 | △ 13 | △ 50.0 |
| | 福井 | 16 | 8 | △ 8 | △ 50.0 |
| | 福島 | 48 | 30 | △ 18 | △ 37.5 |

(参考)

月別年率換算した自殺死亡率の推移



| | | 1月 | 2月 | 3月 | 4月 | 5月 | 6月 | 7月 | 8月 | 9月 | 10月 | 11月 | 12月 |
|----------------|-------------|-------|-------|-------|-------|-------|-------|-------|-------|-------|-------|-------|-------|
| 平成27年 (速報値) | 自殺者数(人) | 2,041 | 1,760 | 2,281 | 2,082 | 2,221 | 1,980 | | | | | | |
| | 年率換算した自殺死亡率 | 18.9 | 18.1 | 21.1 | 19.9 | 20.6 | 19.0 | | | | | | |
| 平成26年 (確定値) | 自殺者数(人) | 2,079 | 1,878 | 2,317 | 2,229 | 2,262 | 2,068 | 2,024 | 2,188 | 2,257 | 2,233 | 2,096 | 1,796 |
| | 年率換算した自殺死亡率 | 19.3 | 19.3 | 21.5 | 21.3 | 21.0 | 19.8 | 18.8 | 20.3 | 21.6 | 20.7 | 20.1 | 16.6 |
| 平成25年 (確定値) | 自殺者数(人) | 2,453 | 2,156 | 2,486 | 2,383 | 2,542 | 2,318 | 2,293 | 2,197 | 2,245 | 2,164 | 2,045 | 2,001 |
| | 年率換算した自殺死亡率 | 22.7 | 22.1 | 23.0 | 22.8 | 23.5 | 22.2 | 21.2 | 20.3 | 21.5 | 20.0 | 19.5 | 18.5 |
| 平成24年 (確定値) | 自殺者数(人) | 2,268 | 2,163 | 2,588 | 2,437 | 2,525 | 2,313 | 2,413 | 2,242 | 2,314 | 2,426 | 2,140 | 2,029 |
| | 年率換算した自殺死亡率 | 20.9 | 21.3 | 23.9 | 23.3 | 23.3 | 22.1 | 22.3 | 20.7 | 22.1 | 22.4 | 20.4 | 18.7 |
| 平成23年 (確定値) | 自殺者数(人) | 2,287 | 2,151 | 2,464 | 2,711 | 3,375 | 3,037 | 2,813 | 2,612 | 2,446 | 2,402 | 2,256 | 2,097 |
| | 年率換算した自殺死亡率 | 21.1 | 21.9 | 22.7 | 25.8 | 31.1 | 28.9 | 25.9 | 24.1 | 23.3 | 22.1 | 21.5 | 19.3 |
| 平成22年 (確定値) | 自殺者数(人) | 2,536 | 2,445 | 2,957 | 2,585 | 2,782 | 2,780 | 2,873 | 2,559 | 2,490 | 2,446 | 2,812 | 2,425 |
| | 年率換算した自殺死亡率 | 23.3 | 24.9 | 27.2 | 24.6 | 25.6 | 26.4 | 26.4 | 23.5 | 23.7 | 22.5 | 26.7 | 22.3 |
| 平成21年 (確定値) | 自殺者数(人) | 2,667 | 2,490 | 3,103 | 3,066 | 3,003 | 2,857 | 2,783 | 2,525 | 2,530 | 2,811 | 2,522 | 2,488 |
| | 年率換算した自殺死亡率 | 24.5 | 25.4 | 28.5 | 29.1 | 27.6 | 27.1 | 25.6 | 23.2 | 24.0 | 25.9 | 24.0 | 22.9 |
| 平成20年 (確定値) | 自殺者数(人) | 2,542 | 2,408 | 2,939 | 2,854 | 2,796 | 2,769 | 2,652 | 2,431 | 2,714 | 3,092 | 2,539 | 2,513 |
| | 年率換算した自殺死亡率 | 23.4 | 23.7 | 27.0 | 27.1 | 25.7 | 26.3 | 24.4 | 22.3 | 25.8 | 28.4 | 24.1 | 23.1 |

月別自殺死亡率(年率換算)の対前年増減数及び増減率

| | 1月 | 2月 | 3月 | 4月 | 5月 | 6月 | 7月 | 8月 | 9月 | 10月 | 11月 | 12月 |
|---------------|--------|--------|--------|--------|--------|--------|--------|--------|-------|--------|--------|--------|
| 対前年増減数(27-26) | △0.4 | △1.2 | △0.3 | △1.4 | △0.4 | △0.8 | | | | | | |
| 対前年増減率(27/26) | -1.8% | -6.3% | -1.6% | -6.6% | -1.8% | -4.3% | | | | | | |
| 対前年増減数(26-25) | △3.4 | △2.8 | △1.5 | △1.4 | △2.6 | △2.4 | △2.5 | △0.0 | 0.2 | 0.7 | 0.5 | △1.9 |
| 対前年増減率(26/25) | -15.1% | -12.7% | -6.6% | -6.3% | -10.9% | -10.6% | -11.6% | -0.2% | 0.7% | 3.4% | 2.7% | -10.1% |
| 対前年増減数(25-24) | 1.7 | 0.7 | △0.9 | △0.5 | 0.2 | 0.1 | △1.1 | △0.4 | △0.6 | △2.4 | △0.9 | △0.2 |
| 対前年増減率(25/24) | 8.3% | 3.4% | -3.8% | -2.0% | 0.8% | 0.4% | -4.8% | -1.8% | -2.8% | -10.6% | -4.3% | -1.2% |
| 対前年増減数(24-23) | △0.1 | △0.6 | 1.2 | △2.6 | △7.8 | △6.8 | △3.6 | △3.4 | △1.2 | 0.3 | △1.1 | △0.6 |
| 対前年増減率(24/23) | -0.6% | -2.7% | 5.3% | -9.9% | -25.0% | -23.7% | -14.0% | -14.0% | -5.2% | 1.2% | -4.9% | -3.0% |
| 対前年増減数(23-22) | △2.2 | △2.9 | △4.5 | 1.2 | 5.5 | 2.5 | △0.5 | 0.5 | △0.4 | △0.4 | △5.2 | △3.0 |
| 対前年増減率(23/22) | -9.6% | -11.8% | -16.5% | 5.1% | 21.6% | 9.5% | -1.9% | 2.3% | -1.6% | -1.6% | -19.6% | -13.4% |
| 対前年増減数(22-21) | △1.2 | △0.5 | △1.3 | △4.6 | △2.0 | △0.7 | 0.8 | 0.3 | △0.4 | △3.4 | 2.8 | △0.6 |
| 対前年増減率(22/21) | -4.9% | -1.8% | -4.7% | -15.7% | -7.4% | -2.7% | 3.2% | 1.3% | -1.6% | -13.0% | 11.5% | -2.6% |
| 対前年増減数(21-20) | 1.2 | 1.7 | 1.5 | 2.0 | 1.9 | 0.8 | 1.2 | 0.9 | △1.7 | △2.6 | △0.2 | △0.2 |
| 対前年増減率(21/20) | 5.0% | 7.1% | 5.6% | 7.5% | 7.4% | 3.2% | 5.0% | 3.9% | -6.7% | -9.1% | -0.6% | -1.0% |

注 1. 平成27年6月は警察庁提供データ(平成27年6月末の暫定値)により内閣府が作成(自殺者数は、死体が発見された都道府県及び月に計上している。)

2. 年率換算した自殺死亡率: 1か月の自殺者数を年間の自殺者数に換算して算出した人口10万人当たりの自殺者数

3. 人口は、各年10月1日現在で算定(総務省「人口推計年報」及び「平成22年国勢調査」に基づく)

なお、平成27年は、平成26年10月1日現在で算定