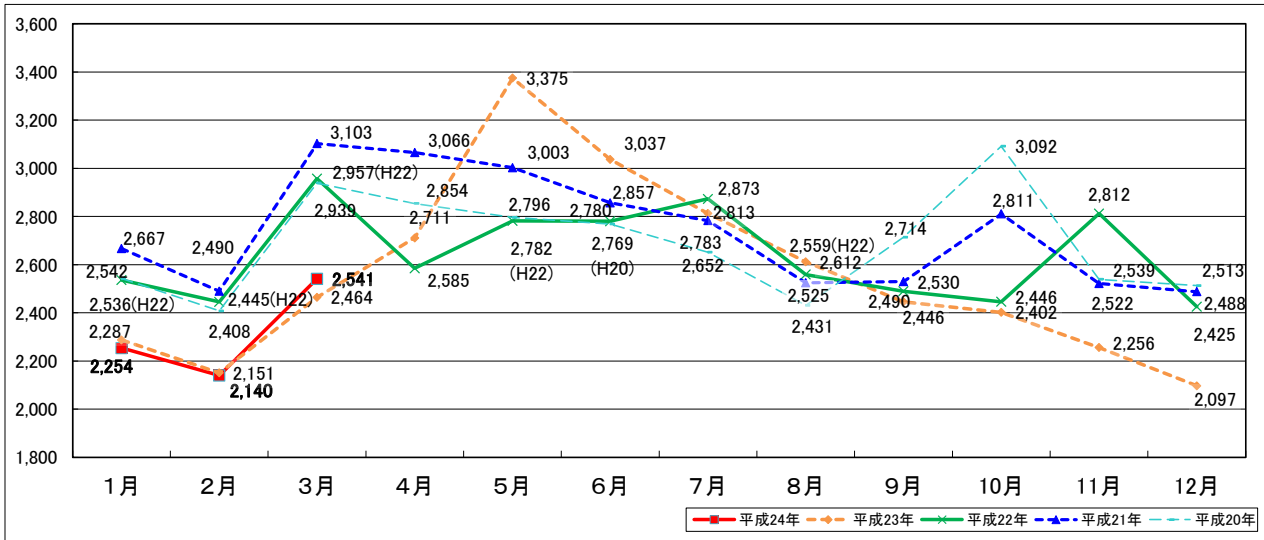


地域における自殺の基礎資料(平成24年3月)(概要)

- 平成24年3月の自殺者数(2,541人:暫定値)は、対前年同月比77人(約3.1%)増。
- 平成24年1-3月の累計自殺者数(6,935人:暫定値)は、対前年比33人(約0.5%)増。

月別自殺者数の推移(総数)

(単位:人)



(単位:人)													
	1月	2月	3月	4月	5月	6月	7月	8月	9月	10月	11月	12月	合計
平成24年(暫定値)	2,254	2,140	2,541										6,935
累計	—	4,394	6,935										—
平成23年(確定値)	2,287	2,151	2,464	2,711	3,375	3,037	2,813	2,612	2,446	2,402	2,256	2,097	30,651
累計	—	4,438	6,902	9,613	12,988	16,025	18,838	21,450	23,896	26,298	28,554	30,651	—
平成22年(確定値)	2,536	2,445	2,957	2,585	2,782	2,780	2,873	2,559	2,490	2,446	2,812	2,425	31,690
累計	—	4,981	7,938	10,523	13,305	16,085	18,958	21,517	24,007	26,453	29,265	31,690	—
平成21年(確定値)	2,667	2,490	3,103	3,066	3,003	2,857	2,783	2,525	2,530	2,811	2,522	2,488	32,845
累計	—	5,157	8,260	11,326	14,329	17,186	19,969	22,494	25,024	27,835	30,357	32,845	—
平成20年(確定値)	2,542	2,408	2,939	2,854	2,796	2,769	2,652	2,431	2,714	3,092	2,539	2,513	32,249
累計	—	4,950	7,889	10,743	13,539	16,308	18,960	21,391	24,105	27,197	29,736	32,249	—
対前年増減数(月別)(24-23)	△33	△11	77										—
対前年増減数(累計)(24-23)	—	△44	33										—
対前年増減率(月別)(24/23)	△1.7%	△1.5%	3.1%										—
対前年増減率(累計)(24/23)	—	△1.6%	0.5%										—

資料: 月別の自殺者数の公表について(平成24年3月末の暫定値)【平成24年4月警察庁公表分(平成24年4月12日集計)】

参考: 東日本大震災被災3県(岩手県、宮城県、福島県)を除く3月の対前年増減率は1.7%増。

月別自殺者数の推移(男女別)

(単位:人)

		1月	2月	3月	4月	5月	6月	7月	8月	9月	10月	11月	12月	合計
平成24年	合計	2,254	2,140	2,541										6,935
	男性	1,583	1,495	1,799										4,877
	女性	671	645	742										2,058
累計	合計	—	4,394	6,935										—
	男性	—	3,078	4,877										—
	女性	—	1,316	2,058										—
平成23年	合計	2,287	2,151	2,464	2,711	3,375	3,037	2,813	2,612	2,446	2,402	2,256	2,097	30,651
	男性	1,561	1,496	1,751	1,871	2,276	2,071	1,888	1,761	1,648	1,667	1,560	1,405	20,955
	女性	726	655	713	840	1,099	966	925	851	798	735	696	692	9,696
累計	合計	—	4,438	6,902	9,613	12,988	16,025	18,838	21,450	23,896	26,298	28,554	30,651	—
	男性	—	3,057	4,808	6,679	8,955	11,026	12,914	14,675	16,323	17,990	19,550	20,955	—
	女性	—	1,381	2,094	2,934	4,033	4,999	5,924	6,775	7,573	8,308	9,004	9,696	—
対前年増減数(月別)(24-23)	総数	△33	△11	77										—
	男性	22	△1	48										—
	女性	△55	△10	29										—
対前年増減数(累計)(24-23)	総数	—	△44	33										—
	男性	—	21	69										—
	女性	—	△65	△36										—

資料: 月別の自殺者数の公表について(平成24年3月末の暫定値)【平成24年4月警察庁公表分(平成24年4月12日集計)】

平成23年及び平成24年の3月の自殺者数等の比較（都道府県別）

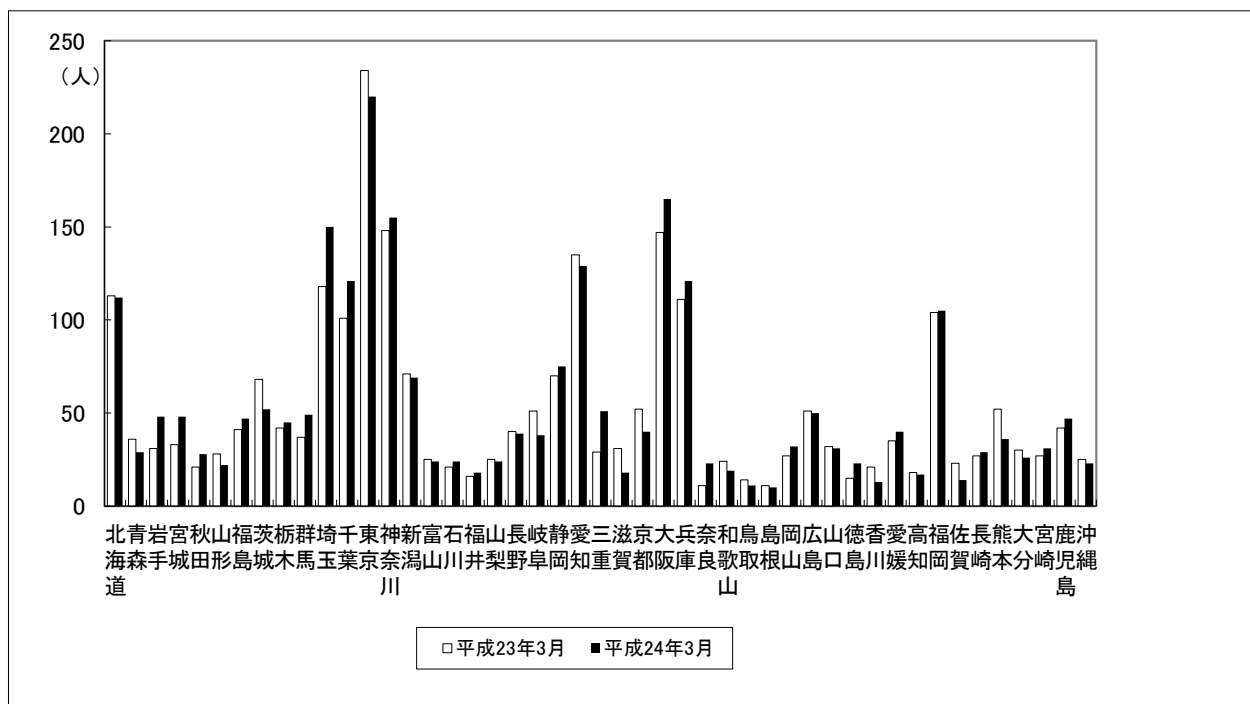
	平成23年（確定値）			平成24年（暫定値）			自殺者数対前年同月比	
	自殺者数	自殺死亡率	年率換算した自殺死亡率	自殺者数	自殺死亡率	年率換算した自殺死亡率	増減数	増減率
	人			人			人	%
全国	2,464	1.9	22.7	2,541	2.0	23.4	77	3.1
北海道	113	2.1	24.2	112	2.0	23.9	△ 1	△ 0.9
青森	36	2.6	30.9	29	2.1	24.9	△ 7	△ 19.4
岩手	31	2.3	27.4	48	3.6	42.5	17	54.8
宮城	33	1.4	16.5	48	2.0	24.1	15	45.5
秋田	21	1.9	22.8	28	2.6	30.4	7	33.3
山形	28	2.4	28.2	22	1.9	22.2	△ 6	△ 21.4
福島	41	2.0	23.8	47	2.3	27.3	6	14.6
茨城	68	2.3	27.0	52	1.8	20.6	△ 16	△ 23.5
栃木	42	2.1	24.6	45	2.2	26.4	3	7.1
群馬	37	1.8	21.7	49	2.4	28.7	12	32.4
埼玉	118	1.6	19.3	150	2.1	24.5	32	27.1
千葉	101	1.6	19.1	121	1.9	22.9	20	19.8
東京	234	1.8	20.9	220	1.7	19.7	△ 14	△ 6.0
神奈川	148	1.6	19.3	155	1.7	20.2	7	4.7
新潟	71	3.0	35.2	69	2.9	34.2	△ 2	△ 2.8
富山	25	2.3	26.9	24	2.2	25.8	△ 1	△ 4.0
石川	21	1.8	21.1	24	2.1	24.2	3	14.3
福井	16	2.0	23.4	18	2.2	26.3	2	12.5
山梨	25	2.9	34.1	24	2.8	32.7	△ 1	△ 4.0
長野	40	1.9	21.9	39	1.8	21.3	△ 1	△ 2.5
岐阜	51	2.5	28.9	38	1.8	21.5	△ 13	△ 25.5
静岡	70	1.9	21.9	75	2.0	23.5	5	7.1
愛知	135	1.8	21.4	129	1.7	20.5	△ 6	△ 4.4
三重	29	1.6	18.4	51	2.7	32.4	22	75.9
滋賀	31	2.2	25.9	18	1.3	15.0	△ 13	△ 41.9
京都	52	2.0	23.2	40	1.5	17.9	△ 12	△ 23.1
大阪	147	1.7	19.5	165	1.9	21.9	18	12.2
兵庫	111	2.0	23.4	121	2.2	25.5	10	9.0
奈良	11	0.8	9.2	23	1.6	19.3	12	109.1
和歌山	24	2.4	28.2	19	1.9	22.3	△ 5	△ 20.8
鳥取	14	2.4	28.0	11	1.9	22.0	△ 3	△ 21.4
島根	11	1.5	18.1	10	1.4	16.4	△ 1	△ 9.1
岡山	27	1.4	16.3	32	1.6	19.4	5	18.5
広島	51	1.8	21.0	50	1.7	20.6	△ 1	△ 2.0
山口	32	2.2	26.0	31	2.1	25.1	△ 1	△ 3.1
徳島	15	1.9	22.5	23	2.9	34.5	8	53.3
香川	21	2.1	24.8	13	1.3	15.4	△ 8	△ 38.1
愛媛	35	2.4	28.8	40	2.8	32.9	5	14.3
高知	18	2.4	27.7	17	2.2	26.2	△ 1	△ 5.6
福岡	104	2.1	24.1	105	2.1	24.4	1	1.0
佐賀	23	2.7	31.9	14	1.6	19.4	△ 9	△ 39.1
長崎	27	1.9	22.3	29	2.0	23.9	2	7.4
熊本	52	2.9	33.7	36	2.0	23.3	△ 16	△ 30.8
大分	30	2.5	29.5	26	2.2	25.6	△ 4	△ 13.3
宮崎	27	2.4	28.0	31	2.7	32.2	4	14.8
鹿児島	42	2.5	29.0	47	2.8	32.4	5	11.9
沖縄	25	1.8	21.1	23	1.7	19.4	△ 2	△ 8.0

- 注 1. 平成24年3月分は警察庁提供データ(3月末の暫定値)により内閣府が作成
2. 人口は、平成22年10月1日現在で算定(平成23年10月26日に公表された総務省「平成22年国勢調査 人口等基本集計結果」に基づく)
3. 年率換算した自殺死亡率:3月の自殺者数を年間の自殺者数に換算して算出した自殺死亡率

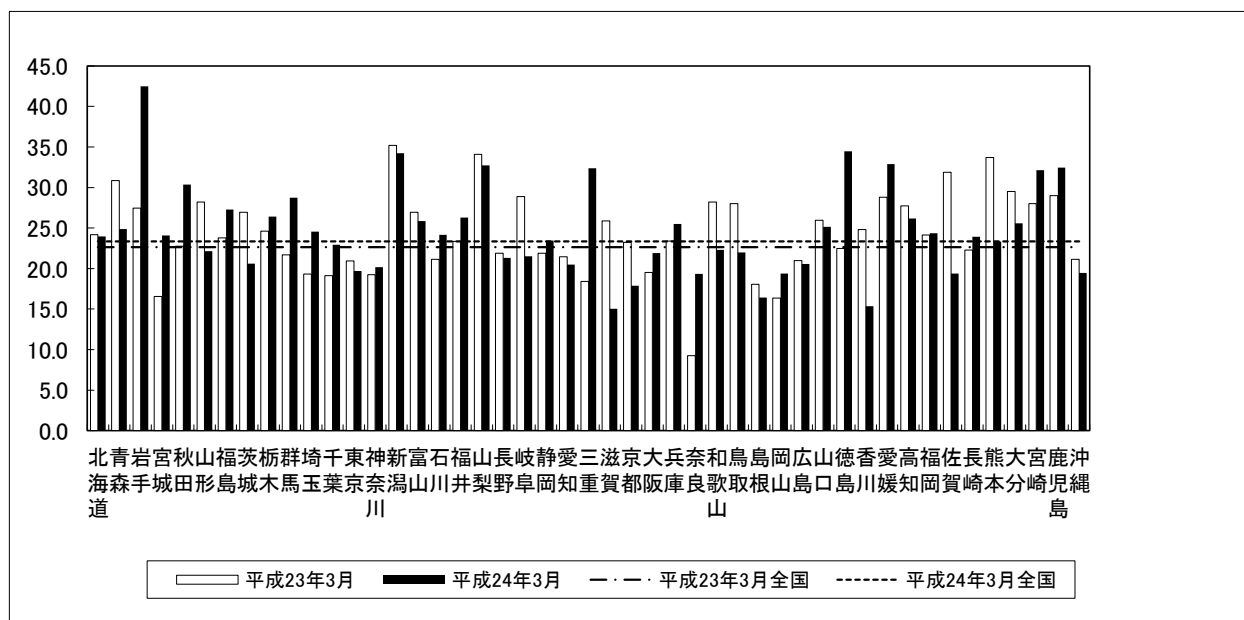
平成23年及び平成24年の3月の自殺者数等の比較(都道府県別グラフ)

自殺者数

(平成24年3月分は暫定値)



年率換算した自殺死亡率



対前年同月自殺者増減数上位5県

		平成23年	平成24年	対前年比	
				増減数	増減率
増加	埼玉	118	150	32	27.1
	三重	29	51	22	75.9
	千葉	101	121	20	19.8
	大阪	147	165	18	12.2
	岩手	31	48	17	54.8
減少	茨城	68	52	△ 16	△ 23.5
	熊本	52	36	△ 16	△ 30.8
	東京	234	220	△ 14	△ 6.0
	岐阜	51	38	△ 13	△ 25.5
	滋賀	31	18	△ 13	△ 41.9

対前年同月自殺者増減率上位5県

		平成23年	平成24年	対前年比	
				増減数	増減率
増加	奈良	11	23	12	109.1
	三重	29	51	22	75.9
	岩手	31	48	17	54.8
	徳島	15	23	8	53.3
	宮城	33	48	15	45.5
減少	滋賀	31	18	△ 13	△ 41.9
	佐賀	23	14	△ 9	△ 39.1
	香川	21	13	△ 8	△ 38.1
	熊本	52	36	△ 16	△ 30.8
	岐阜	51	38	△ 13	△ 25.5