



# 職場革命をめざす

## ユニバーサル就労(中間的就労)の取り組み

8月21日

社会福祉法人生活クラブ風の村

理事長 池田 徹

# ユニバーサル就労とは？

Universal work = 「UW」  
ユニバーサル就労

## 1. 対象

障害者手帳の有無に関わらず、障がいがあったり、生活困窮状態にあるなど、さまざまな理由ではたらきづらい状態にある方を迎え入れ、ともにはたらくことをめざしています。

## 2. 形態

現在の雇用形態にはなじみづらい方であっても、たとえば、短時間や週1回からなど、個性や事情に合わせた  
多様なはたらき方 をつくり出していきます。

雇用につながる人

通勤者として、  
居場所や生きがいに結び付く人

- ユニバーサル就労では、はたらく人の事情に合わせて形態や報酬についても提案しています。

誰にとってもはたらきやすく、はたらきがいのある  
「ユニバーサルな職場環境」を目指しています

# 就労準備支援⇔中間的就労⇔一般就労=ユニバーサル就労

## ユニバーサル就労(本人のステージに応じた支援)

### ○「就労訓練事業(いわゆる中間的就労)の場」の提供等

- ・ 直ちに一般就労を目指すことが困難な人に対して、支援付きの就業の機会の提供などを行う「就労訓練事業」の場の提供等を支援

就労訓練事業

社会参加

日常生活  
自立

### ○就労準備支援事業の創設

- ・ 就労体験等を通じた訓練
- ・ 生活習慣確立のための指導や地域活動への参加等の日常・社会生活自立のための訓練

### ○自治体とハローワークとが一体となった就労支援

### ○自治体自ら実施する就労支援

一般就労

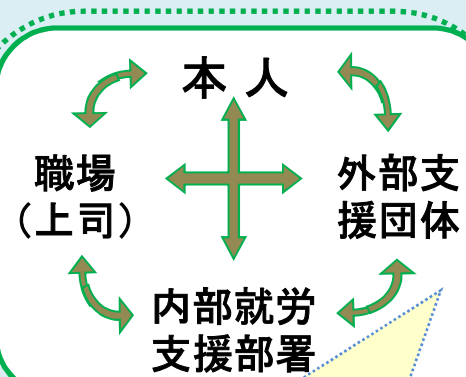
# ユニバーサル就労システムの全体像

## ユニバーサル就労の進め方

1 マatchingワークショップ  
個別相談  
電話等による相談受付

2 アセスメント  
受け入れまでのステップ  
Step.1→2→3→(3+)  
→4→5→(5+)→6

各段階でのツール・連携



3. 業務分解・マッチング

4 継続・キャリアアップのための支援  
①継続支援 ②連携 ③財源確保について

### 対価と形態

- ①無償コンピューター
- ②有償(コンピューター／除外申請)
- ③最低賃金保障
- ④一般賃金

業務委託・仕入れ  
イベント参加、場の提供

※ボランティア

- 「外部支援団体」
- ・ユニバーサル就労ネットワークちば
  - ・障害者就業・生活支援センター
  - ・中核地域生活支援センター
  - ・地域障害者職業センター
  - ・当事者支援団体
  - ・特別支援学校
  - ・ハローワーク
  - ・労働基準監督署 など

ユニバーサル就労を広げていくために

ユニバーサル就労を進める団体を支援するネットワーク・中間支援団体の創設

# ユニバーサル就労ネットワークちば

特定非営利活動法人申請中

## ●事業内容(特定非営利活動法人認証後)

### (1)ユニバーサル就労の推進に関わる事業

- ・ユニバーサル就労希望者の総合受付
- ・企業へのアテンド(職業紹介)
- ・(生活困窮者自立支援法)就労準備支援事業の実施
- ・コーディネーターの養成(養成講座の実施)
- ・ユニバーサル就労の出口としての事業開発・設立支援

### (2)会員団体を支援する事業

- ・会員団体のネットワークづくり・相互協力の推進
- ・ユニバーサル就労の継続支援  
(個別支援計画作成、支援部署立ち上げサポート、他機関等とのコーディネートなど)
- ・ユニバーサル就労の出口としての会員団体の事業開発・設立支援

### (3)ユニバーサル就労に関する研究および広報・啓発に関わる事業

- ・研究事業
- ・広報・啓発事業

### (4)ユニバーサル就労に関する職業紹介事業

- ・職業紹介事業

## 地域福祉支援積立金 【目的・財源】

### 目的

- ・生活クラブ風の村が、社会福祉法人の使命と考えている『地域福祉への貢献』の実現

### 財源

- ・非課税である社会福祉法人として、本来課税されるべき金額を地域に還元するため、収支差額の一部を別建てにして活用

	Aさん・男性・40代
ユニバーサルにつながったきっかけ	2012年ユニバーサル就労ネットワークちば設立総会・シンポジウムに参加。ご自身で申込される。面談後、障害者就業・生活支援センターで訓練を受けた後、事務補助として実習。無償コミューターとなる。
働きづらさ	指示通りの作業はできるが、自分で工夫することは難しい。丁寧な作業を行う反面、細かいところにこだわりすぎることもある。本来の声が大きく、興味が多方面にあるため、職場においては周りの環境に配慮し、声の大きさを変えることが必要。
手帳	精神保健福祉手帳 1級 療育手帳 B-1(アスペルガー、広汎性発達障害)
就労形態	2012年9月～ 無償コミューター 事務補助 2012年12月～ 有償コミューター 事務補助
現在の仕事	法人・業務に関係のある新聞記事のピックアップ・コピー、古い新聞の片付け、送付物の封入、宛名シール貼り等
勤務日数・時間数	週4日 3時間×3日(月、火、木) 5時間×1日(金)

	<b>Bさん・40代女性</b>
ユニバーサルにつながったきっかけ	地域生活支援センターより紹介。軽度知的障害、精神障害。本人の就労希望あり。現在は親と住んでいるが将来は障害年金だけで暮らすのは難しいためユニバーサル就労で少しずつ自立していく事となった。(生活困窮者自立促進支援モデル事業対象者)
働きづらさ	いくつかの福祉サービスを利用したことがあり作業所での能力は高かった。知識量が多く話好きである反面、会話の些細な内容が気になり、円滑に会話を進められなかったり、社交辞令が通じず物事に白黒をつけようとする傾向があるため、職員や利用者トラブルになることが多くいずれも長く続かなかった。
手帳	精神保健福祉手帳 2級 療育手帳 B-2
就労形態	2014年4月～ 無償コミューター 障害者通所施設 掃除 2014年5月～ 有償コミューター 障害者通所施設 掃除
現在の仕事	障害者通所施設 食堂の掃除、トイレ掃除他
勤務日数・時間数	毎週木曜日 3時間、隔週月曜日 2時間



<p>年齢</p>	<p>Cさん30代男性</p>
<p>ユニバーサルにつながったきっかけ</p>	<p>これまでに二回一人暮らしをしたことがある。一度目は、NPOの支援で生活保護を受け、一人暮らしをしていたが、家賃を滞納し実家に戻った。仕事がないため文句を言われ家を出て自殺を考えたこともあった。</p> <p>タクシー会社に入社し、二種免許を42～3万円で取得。2年勤めれば返済しなくて良かったが、退職となり免許取得費用の返済をする必要があった。アルバイトもうまくできなかったため、「もやい」に相談。親とは絶縁状態だった。支援団体と顧問弁護士と生活保護の相談に行き、扶養確認の書類が実家に届くため母に連絡。「帰っておいで」と言われて家に戻った。</p> <p>首都圏青年ユニオンで、土木のアルバイトをして、知り合い宅で生活していたが、その方ともうまくいけなくなってしまうことがあった。2012年千葉の不登校・ひきこもり関連団体を通じ、ユニバーサル就労を知った。本人に就労したい希望があり、ユニバーサルでゆるやかな働き方をしたいという考えがあった。</p>

働きづらさ	就労ブランクが3年あった。人間関係が苦手である。学生時代や職場でいじめがあり、他の人との関係がこじれてしまい転職をくりかえす。即戦力が求められる中、仕事がすぐに覚えられなかった。うまくできずに空回りしてしまった。
手帳	なし(発達障害と思われる)
就労形態	2012年8月～ 無償コミューター 生協倉庫作業 2012年9月～ 有償コミューター 生協倉庫作業 2012年10月～UW最賃保障職員 生協倉庫作業
現在の仕事	PC作業、トラック片付け、リサイクルビン仕分け等
勤務日数・時間数	週5日 夕方4～5時間

# 參考資料

# 生活クラブ風の村概況



## ❖ 法人名

社会福祉法人生活クラブ

## ❖ 利用者数

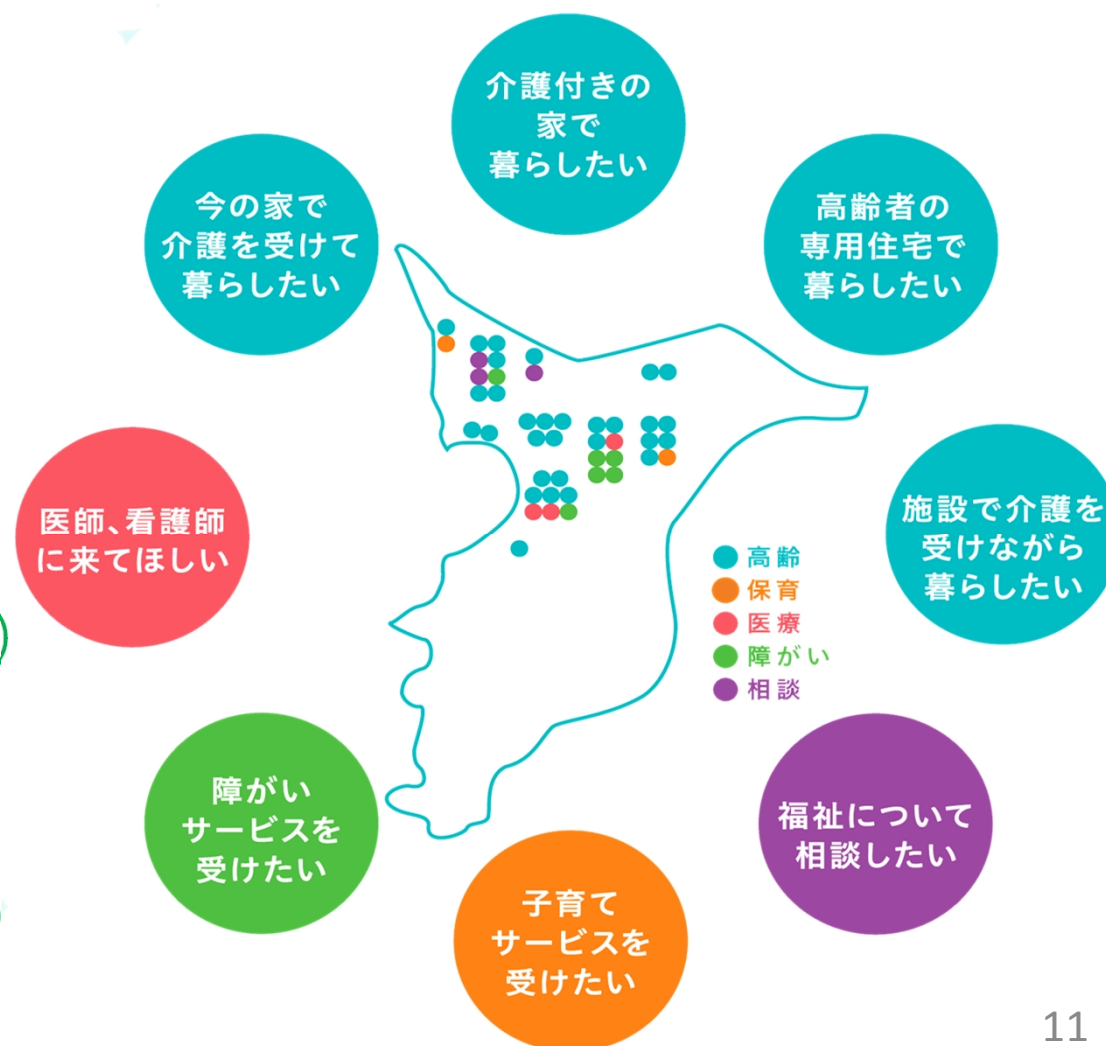
3800人

## ❖ 職員数

1400名  
(常勤450名/非常勤950名)

## ❖ 事業高

42億円(14年度予算)



# 生活クラブ風の村事業所数



- ◎訪問介護(ホームヘルプ)【12】
- ◎デイサービス【7】
- ◎ショートステイ(短期入所生活介護)【3】
- ◎ケアプランセンター【11】
- ◎小規模多機能型居宅介護【3】
- ◎サービス付き高齢者向け住宅【2】
- ◎有料老人ホーム【2】
- ◎特別養護老人ホーム【1】
- ◎診療所【1】
- ◎訪問看護ステーション【3】
- ◎地域包括支援センター【2】
- ◎総合相談窓口【2】
- ◎地域活動支援センター【1】
- ◎障がい児・者日中活動支援事業【8】
- ◎保育園【2】
- ◎学童保育【2】
- ◎児童養護施設【1】
- ◎自立援助ホーム【1】
- ◎障害者グループホーム【1】
- ◎鍼灸マッサージ【1】



## 対価と形態

### 通勤者とは？

- ・社会に出るための第一歩を支援
- ・「継続的に通う人」の意味

ユニバーサル就労では、このような観点に基づき、これまでの雇用形態だけでなく、通勤者というはたらきかたをつくりだしています。

### ●本人にとって…

自分のペースで少しずつ着実に  
ステップアップ



- ・伴走しながら最低賃金以上の就労を目指すことが基本です
- ・それが難しい人でも職場の一員として“会社”ではたらくことができます

### ●職場にとって…

仕事の質が向上し、その人がいることで、誰にとっても仕事がしやすいユニバーサルな職場となります



# ユニバーサル就労システムの進め方

## 対価・形態

社会に出るための第一歩の受け入れをする際にはとても有効です。

その効果として、その人がいることでユニバーサルな職場環境となり、だれにも優しい職場となります。

・報酬なし  
・交通費支給



### 個別支援計画

コミュニケーター  
確認



1人分の仕事でなくても職場の業務分解から、本人の業務が遂行できた場合、予め設定した一定額の報酬を交通費と共に支給します。

・一定の報酬  
・交通費支給



雇用契約



最低賃金の減額特例許可申請をすれば雇用も可能

一定の支援・配慮があれば職場の他の職員と同様のしごとを行うことができる場合は、職場の他の働き手と同じ報酬体系で賃金を設定します。

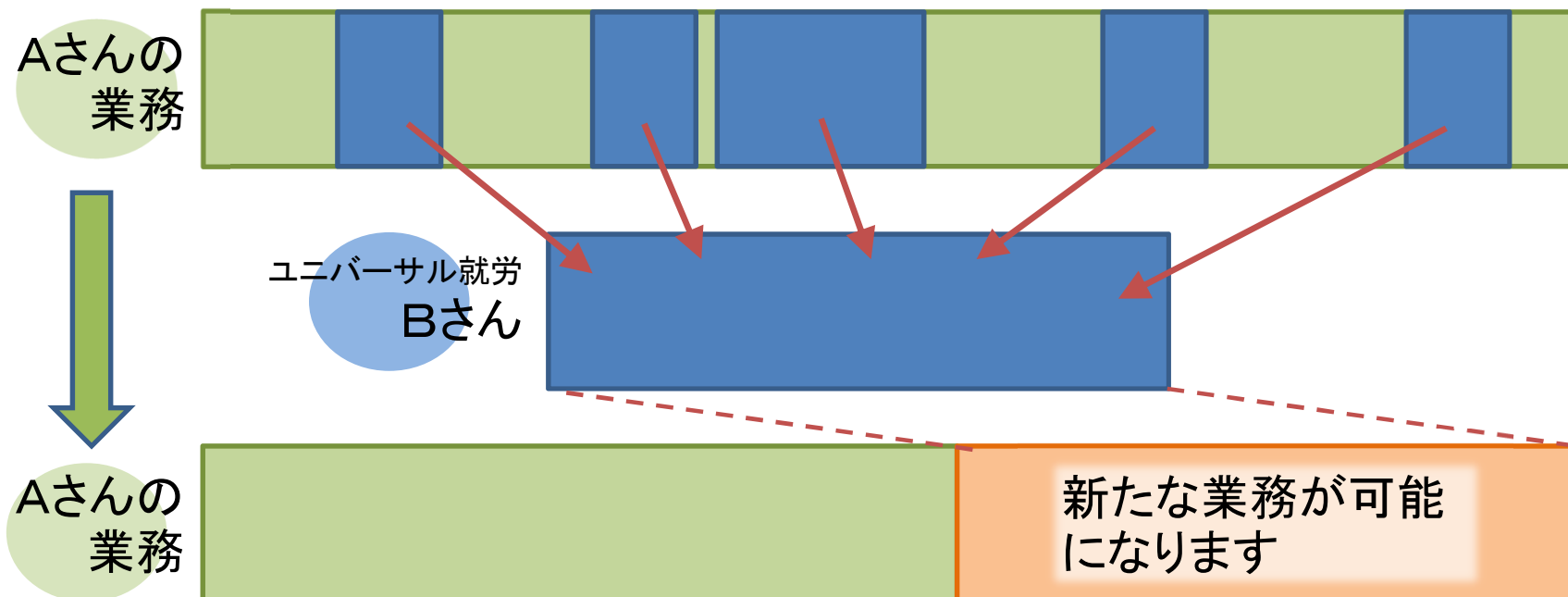
人事考課表

一定の支援・配慮があれば、ほぼ1人分の仕事を行うことができる場合、最低賃金を上回る報酬を設定し雇用契約を結びます。

## 受け入れのための業務分解

### ①しごとを分解することで新たな業務が可能になります

- ユニバーサル就労受け入れのために、現在の業務内容をすべて分解する
- 分解した業務のうち、ユニバーサル就労の方に合わせたしごとを見つける



- マッチングのポイントとしては、ユニバーサル就労の方が得意なしごと、やってみたいしごとを組み合わせる。



## \* ユニバーサル就労支援室の設置 (2010.4~)

・構成 (2014.4現在) 16名

- ・担当理事 1名
- ・事業本部 8名  
(企画部3名、総務部2名  
財務部2名、事業部1名)
- ・事業所 7名  
(7エリアから各1名)

### ● 担当制による個別支援が必要な人についての支援

- ・Step.1個別相談  
→ 事業所とのマッチング(職場実習、ハローワークへの相談)
- ・就労開始後の継続支援(定期的な面談の実施)  
…状況把握、しごと内容・次のステップ目標・報酬設定等の提案や調整

### ● ユニバーサル就労の方を対象とした人事考課等の検討

### ● だれもがはたらきやすい職場となるような就業規則の見直し

### ● 毎月1回の「ユニバーサル就労支援室会議」の開催

### 「ユニバーサル就労支援室会議」

ユニバーサル就労支援室

就職するなら明朗塾  
(障害者就業・生活支援センター)  
※オブザーバー参加

- 各担当別 個別支援が必要な人 全員の状況報告
- 事例検討等の実施
- ユニバーサル就労の方を対象とした人事考課等の検討 など

本人や事業所が無理なく就労を継続できるよう外部専門機関とも連携し支援しています

# アセスメントをおこなった方の状況

## 個別支援の理由

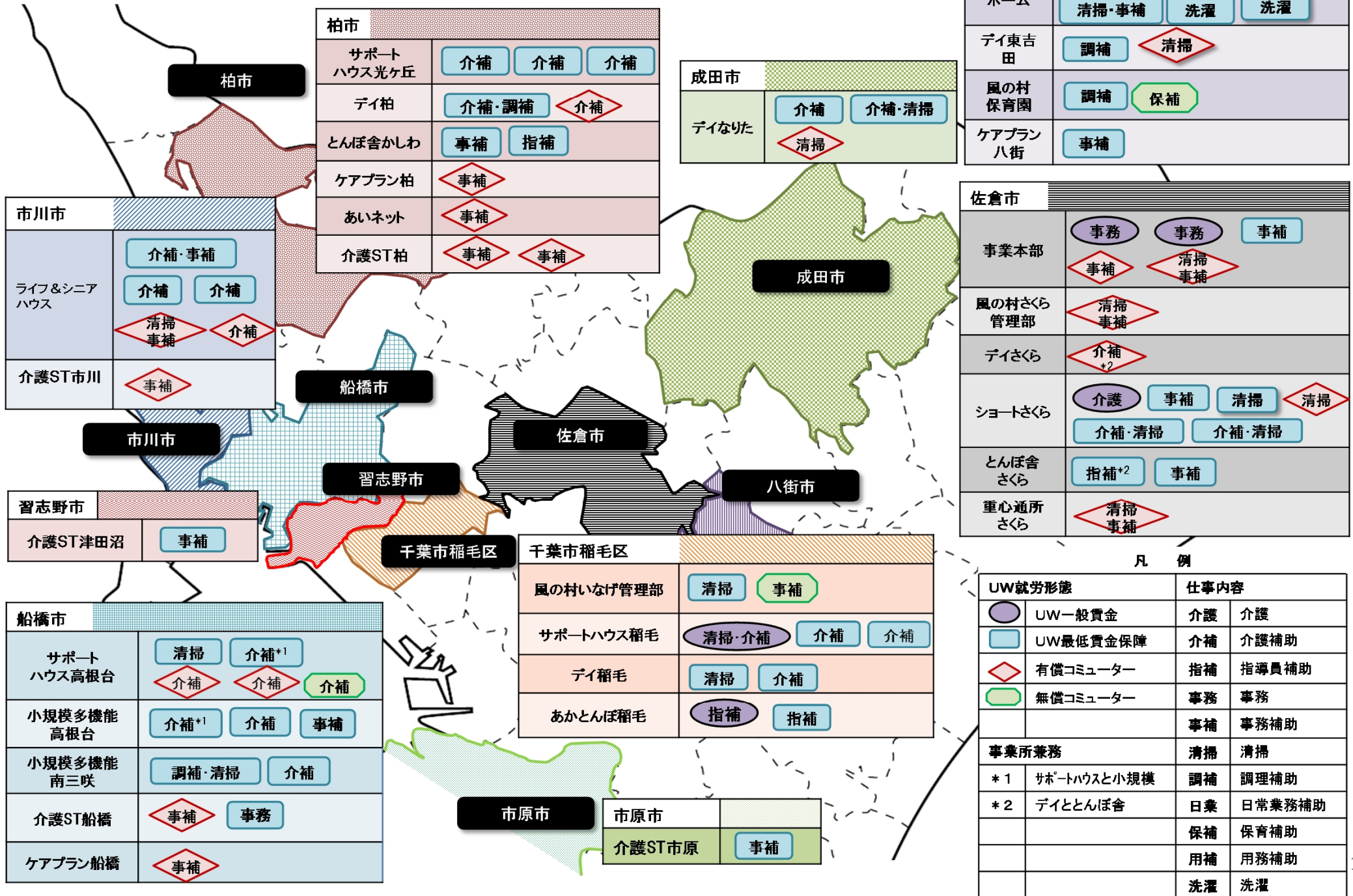
2014年4月1日現在

### ◆障がい(手帳など取得)

- ・知的障がい 24名 (うちUW13名、マッチング中2名)
- ・精神障がい 25名 (うちUW8名、 マッチング中2名)
- ・身体障がい 13名 (うちUW6名、 マッチング中2名)
- ・高次脳機能障がい 3名 (うちUW2名、 マッチング中1名)
- ・発達障がい 5名 (うちUW3名、 マッチング中0名)
- ・重複障がい 7名 (うちUW6名、 マッチング中0名)

◆その他(手帳なし、社会的な理由など) 98名  
(うちUW44名、 マッチング中8名)

# 生活クラブ風の村ユニバーサル就労(UW) 実施事業所 (H26.4.1現在)



八街市	
特養ホーム	洗濯 (有償) 事補 清掃 清掃 清掃・事補 洗濯 洗濯
デイ東吉田	調補 清掃 (有償)
風の村保育園	調補 保補 (無償)
ケアプラン八街	事補

佐倉市	
事業本部	事務 (無償) 事務 (無償) 事補 事補 (有償) 清掃事補 (有償)
風の村さくら管理部	清掃事補 (有償)
デイさくら	介補 <sup>+2</sup> (有償)
ショートさくら	介護 (有償) 事補 清掃 清掃 (有償) 介補・清掃 介補・清掃
とんぼ舎さくら	指補 <sup>+2</sup> 事補
重心通所さくら	清掃事補 (有償)

凡 例			
UW就労形態		仕事内容	
○ (紫)	UW一般賃金	介護	介護
□ (青)	UW最低賃金保障	介補	介護補助
◇ (赤)	有償コミューター	指補	指導員補助
□ (緑)	無償コミューター	事務	事務
		事補	事務補助
		清掃	清掃
*1	サポートハウスと小規模	調補	調理補助
*2	デイととんぼ舎	日業	日常業務補助
		保補	保育補助
		用補	用務補助
		洗濯	洗濯

# 生活クラブ風の村 ステップアップの状況(1)



2014年4月1日現在

個人	形態	1	2	3	4	5	6	7	8	9	10	11	12	13	14	15	16	17	18	19	20	21	22	23	24	25	26	27	28	29	30	31	32	33	34	35	36	37	38	39	40	41	42	43	44	45								
	UW無償コミュニケーター					2010.2.5	2010.8.5											2011.1.5	2011.9.5					2011.4.5	2011.9.5	ボランティア						2011.10.5 2012.7.7											2012.9.5		2012.10.5									
	UW有償コミュニケーター					2010.7.5		2012.4.5	2010.6.5	2010.7.5 2011.7.7								2011.6.5	2012.5.5	2011.2.5	2011.4.5				2011.9.5	2011.9.5	2011.6.5	2011.8.5					2011.10.5	2012.1.5		2011.9.5		2012.9.5	2012.6.5				2012.3.5 2012.4.4	2012.3.5 2012.4.4		2012.12.5	2012.6.5			2012.4.5	2012.7.5			
	UW最賃保障職員	2005.2.5	2007.11.5			2012.4.5			2011.8.5		2009.6.5	2010.3.5 2012.10.10	2010.11.5 2011.4.4				2011.1.5 2012.6.6	2011.5.5		2013.4.5	2011.12.5	2011.10.5	2011.5.5	2012.3.5	2012.1.5	2014.4.5	2012.1.5	2011.7.5		2011.6.5 2012.3.3	2012.2.5	2012.5.5		2011.12.5	2011.9.5	2013.1.5	2011.10.5	2012.1.5 2012.2.2	2012.2.5		2012.4.5 2012.12.12	2012.5.5 2013.3.3				2012.7.5		2013.6.5	2013.1.5					
	UW一般賃金職員				2005.4.5	2009.4.5 2013.11.11							2011.1.5 2012.3.3																		2014.2.5									2012.3.5														
	一般就労			2009.4.5											2011.3.5																																							

# 生活クラブ風の村 ステップアップの状況(2)



2014年4月1日現在

個人形態	46	47	48	49	50	51	52	53	54	55	56	57	58	59	60	61	62	63	64	65	66	67	68	69	70	71	72	73	74	75	76	77	78	79	80	81	82	83	84	85	86	87	88	89	90					
UW無償コミュニティ	2012 6 5				2012 8 5		2012 9 5				2013 2 5	2012 9 5	2012 9 5		2013 2 5	2012 12 5		2013 1 5		2013 2 5		2013 4 5	2013 3 5	2013 5 5		2013 5 5	2013 7 5			2013 6 5			2013 5 5	2013 4 5		2013 8 5	2013 4 5	2013 7 5	2013 8 5	2013 8 5	2013 7 5									
UW有償コミュニティ	2012 8 5	2012 11 5 2013 10	2012 6 5	2012 9 5	2012 12 5	2012 9 5	2012 13 5	2012 9 5	2012 10 5	2013 4 5	2013 4 5	2012 10 5	2012 10 5	2012 12 5	2013 3 5	2013 3 5	2013 3 5	2013 1 5	2013 1 5	2013 5 5	2013 4 5 2013 5		2013 4 5	2013 6 5	2013 6 5	2013 6 5		2013 5 5	2013 4 5 2013 5	2013 7 5	2013 6 5	2013 7 5	2013 6 5		2013 8 5	2013 9 5	2014 3 5		2014 1 5	2013 11 5	2013 10 5	2013 11 5								
UW最賃保障職員	2012 10 5		2012 7 5	2013 4 5		2012 9 5		2012 10 5	2013 8 5	2013 5 5	2013 7 5						2013 2 5				2013 2 5					2013 9 5	2013 10 5			2013 5 5	2013 9 5		2013 11 5							2013 11 5		2014 3 5		2013 9 5						
UW一般賃金職員							2013 1 5																																											
一般就労																																																		

# 「働く」から「はたらく」へ ～わたしは会社ではたらいっています～

より多くの人がある人なりのはたらき方で社会参加できる  
ユニバーサルな地域社会づくりをめざしています

