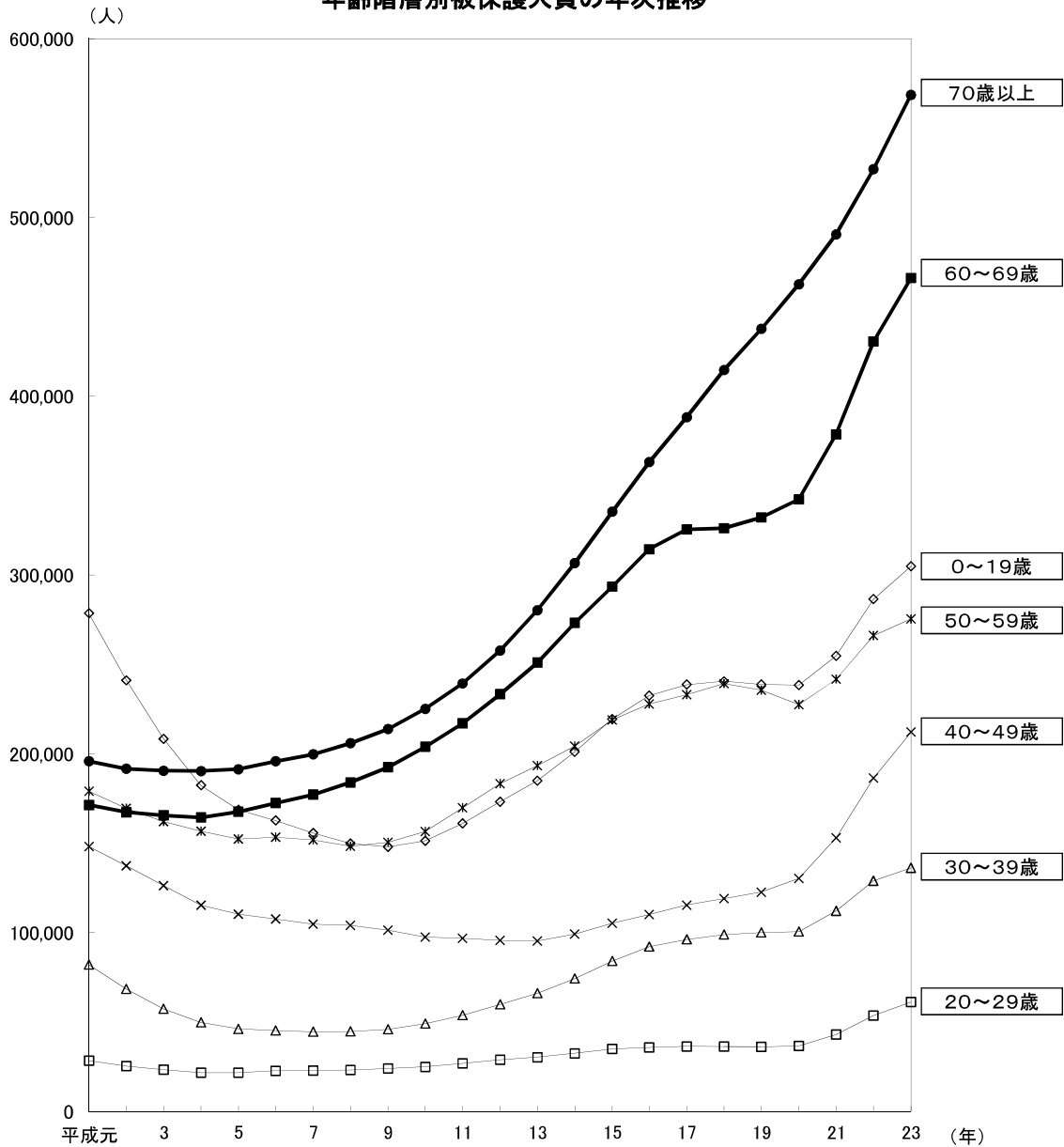


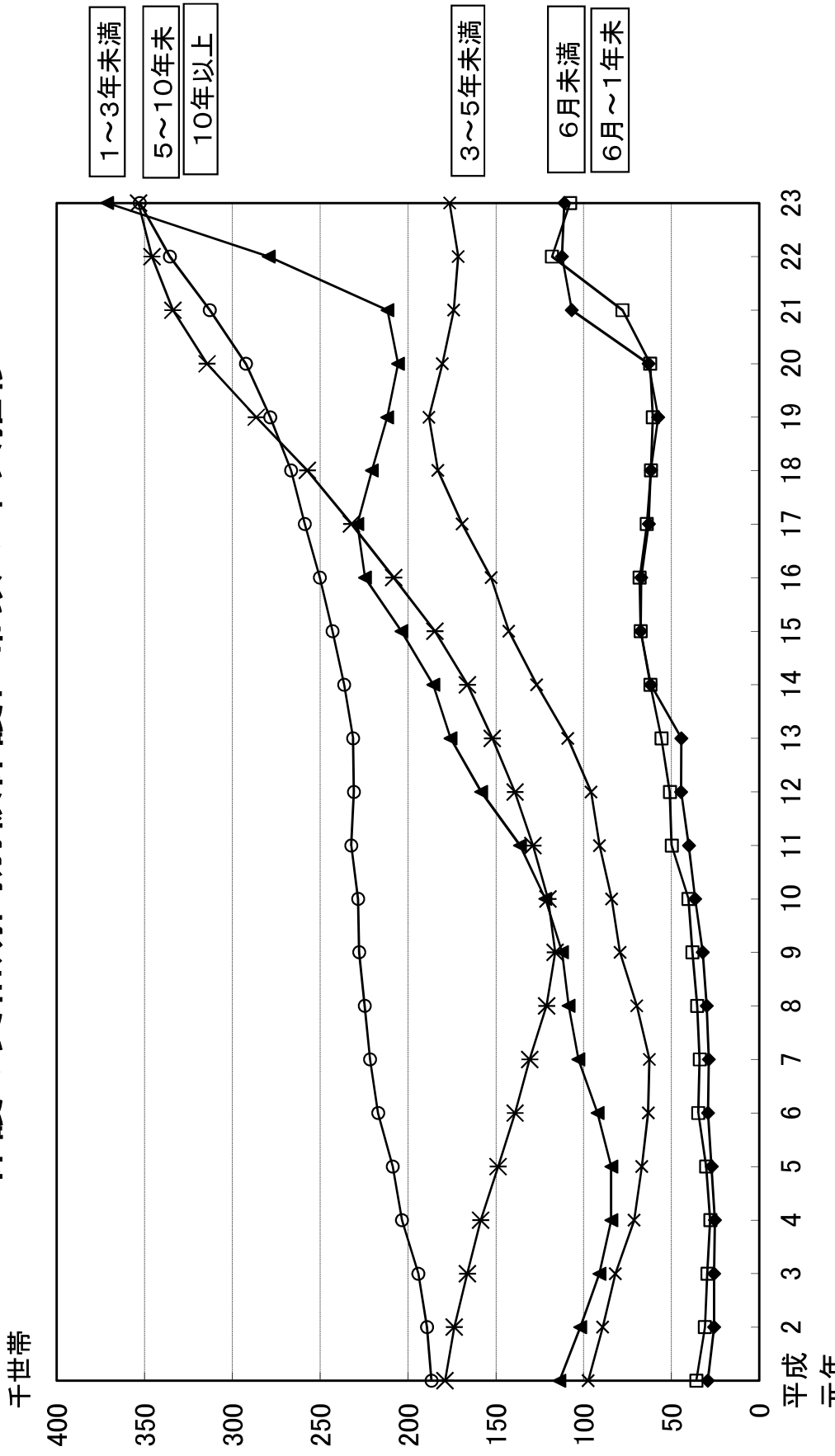
年齢階層別被保護人員の年次推移



	0~19歳	20~29歳	30~39歳	40~49歳	50~59歳	60~69歳	70歳以上	計
平成元年	278,569	28,398	82,053	148,034	179,030	171,274	195,767	1,083,125
2年	240,981	25,327	68,335	137,277	169,360	167,286	191,527	1,000,093
3年	208,204	23,369	57,268	126,140	161,980	165,536	190,474	932,971
4年	182,269	21,644	49,743	115,215	156,591	164,362	190,319	880,143
5年	168,649	21,700	46,129	110,187	152,299	167,515	191,301	857,780
6年	162,606	22,771	45,189	107,485	153,336	172,391	195,785	859,563
7年	155,681	22,916	44,549	104,769	151,706	177,100	199,654	856,375
8年	149,768	23,202	44,653	103,955	148,244	183,908	205,801	859,531
9年	147,954	24,001	45,846	101,374	150,386	192,356	213,735	875,652
10年	151,323	24,936	49,107	97,449	156,507	203,833	225,063	908,218
11年	161,083	26,861	53,834	96,756	169,792	216,920	239,333	964,579
12年	173,170	28,922	59,808	95,657	183,166	233,208	257,839	1,031,770
13年	184,847	30,336	65,997	95,274	193,259	251,062	280,398	1,101,173
14年	200,960	32,505	74,321	99,207	204,256	273,213	306,689	1,191,151
15年	219,265	34,888	84,072	105,139	218,846	293,555	335,447	1,291,212
16年	232,470	35,848	92,139	110,077	227,726	314,502	363,164	1,375,926
17年	238,573	36,396	96,122	115,378	232,937	325,563	388,258	1,433,227
18年	240,573	36,289	98,843	119,054	239,172	326,175	414,631	1,474,737
19年	238,728	36,125	99,962	122,605	235,409	332,255	437,576	1,502,660
20年	238,308	36,646	100,431	130,228	227,426	342,318	462,536	1,537,893
21年	254,767	43,064	112,174	153,005	241,623	378,662	490,356	1,673,651
22年	286,456	53,557	128,834	186,307	266,145	430,494	526,932	1,878,725
23年	304,879	61,113	136,095	212,031	275,475	465,950	568,546	2,024,089
構成割合(%)	15.1%	3.0%	6.7%	10.5%	13.6%	23.0%	28.1%	100.0%

資料：被保護者全国一斉調査（基礎）各年7月1日現在（平成23年は7月31日現在）

保護の受給期間別被保護世帯数の年次推移



資料：被保護者全国一斉調査(個別)

世帯の労働力類型別被保護世帯数の年次推移

	実数										構成割合		
	総数	稼働世帯					非稼働世帯					稼働世帯	非稼働世帯
		総数	世帯主が働いている世帯					世帯主は働いていないが世帯員が働いている世帯	稼働世帯	働いていない者のいない世帯			
			総数	常用	日雇	内職	その他				稼働世帯		
平成元年度	653,414	129,258	98,711	55,456	14,595	11,077	17,583	30,547	524,156	100.0	19.8	80.2	
2	622,235	116,970	90,200	51,065	13,144	10,226	15,765	26,769	505,266	100.0	18.8	81.2	
3	599,482	105,667	81,959	46,383	11,921	9,453	14,202	23,708	493,816	100.0	17.6	82.4	
4	584,821	95,971	74,926	42,540	10,879	8,559	12,948	21,045	488,851	100.0	16.4	83.6	
5	585,086	89,381	69,655	39,876	10,087	7,914	11,778	19,726	495,706	100.0	15.3	84.7	
6	594,439	85,307	66,456	38,868	9,216	7,525	10,848	18,851	509,132	100.0	14.4	85.6	
7	600,980	81,604	63,705	37,546	8,788	7,076	10,294	17,899	519,376	100.0	13.6	86.4	
8	612,180	79,466	62,515	37,215	8,547	6,714	10,039	16,951	532,714	100.0	13.0	87.0	
9	630,577	79,711	62,987	38,058	8,529	6,599	9,802	16,724	550,865	100.0	12.6	87.4	
10	662,094	80,745	63,838	39,027	8,596	6,403	9,812	16,907	581,348	100.0	12.2	87.8	
11	703,072	84,076	66,508	41,592	8,713	6,341	9,863	17,568	618,996	100.0	12.0	88.0	
12	750,181	89,660	71,151	45,552	9,318	6,360	9,921	18,509	660,522	100.0	12.0	88.0	
13	803,993	95,295	75,726	49,397	9,910	6,339	10,079	19,569	708,698	100.0	11.9	88.1	
14	869,637	103,711	82,746	54,504	11,057	6,364	10,820	20,965	765,926	100.0	11.9	88.1	
15	939,733	113,967	91,082	60,651	12,443	6,456	11,532	22,885	825,766	100.0	12.1	87.9	
16	997,149	123,531	99,141	66,559	14,028	6,480	12,074	24,390	873,618	100.0	12.4	87.6	
17	1,039,570	130,544	105,505	71,493	15,302	6,526	12,184	25,039	909,026	100.0	12.6	87.4	
18	1,073,650	136,000	110,687	76,315	15,725	6,617	12,029	25,313	937,650	100.0	12.7	87.3	
19	1,102,945	141,682	115,738	80,644	16,233	6,781	12,080	25,944	961,262	100.0	12.8	87.2	
20	1,145,913	148,463	121,294	85,029	16,932	6,913	12,420	27,169	997,450	100.0	13.0	87.0	
21	1,270,588	164,283	133,906	93,578	19,538	7,116	13,674	30,377	1,106,305	100.0	12.9	87.1	
22	1,405,281	186,748	152,427	106,684	22,996	7,553	15,194	34,321	1,218,533	100.0	13.3	86.7	
23	1,492,396	203,916	167,279	118,498	24,037	7,720	17,025	36,636	1,288,480	100.0	13.7	86.3	
平成25年11月 (速報値)	1,587,129	245,243	204,560	147,747	28,757	8,760	19,296	40,683	1,341,886	100.0	15.5	84.5	

資料：被保護者調査〔平成25年11月は速報値（平成23年以前は福祉行政報告例）〕

（注）保護停止中の世帯を除く。