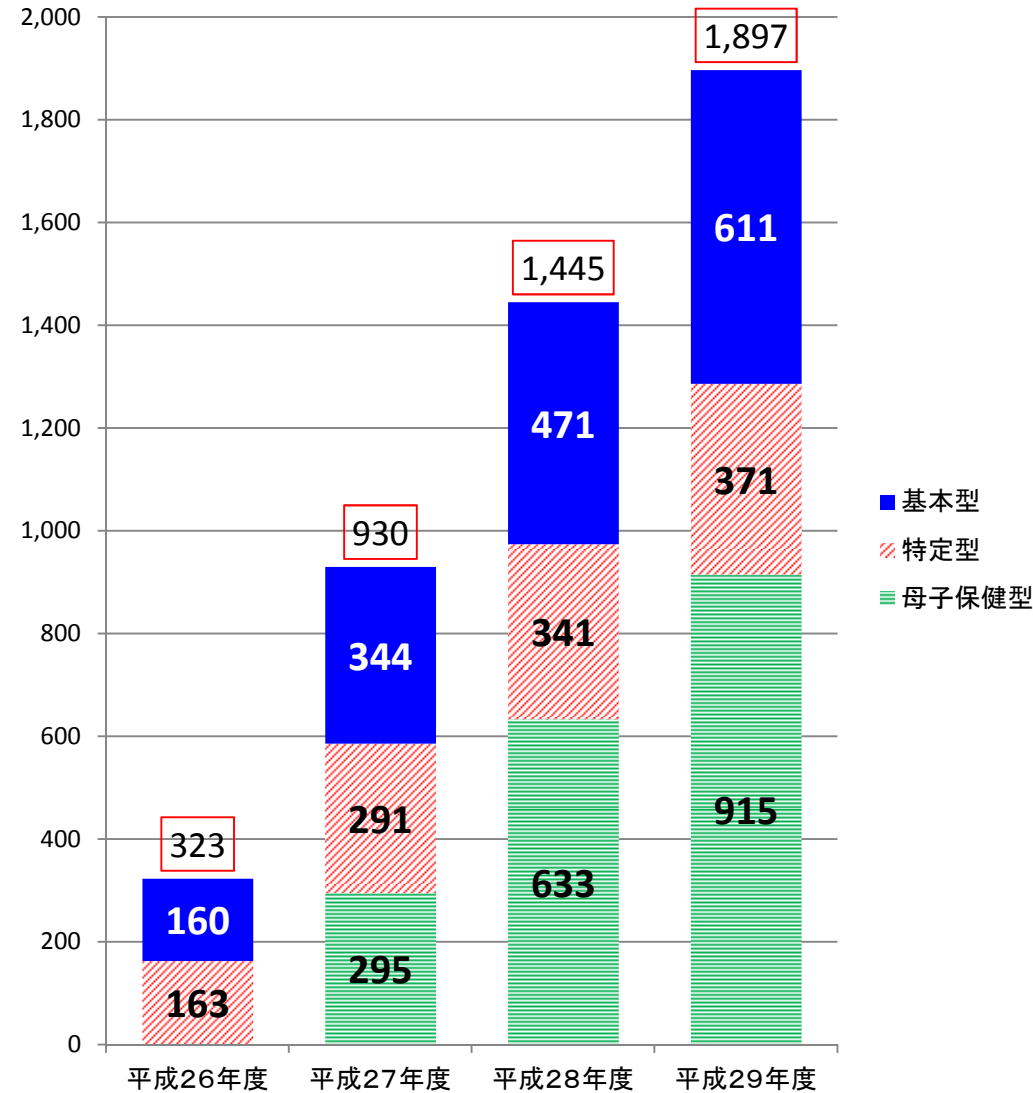


1. 利用者支援事業の実施か所数の推移

(子ども・子育て支援交付金 交付決定ベース)

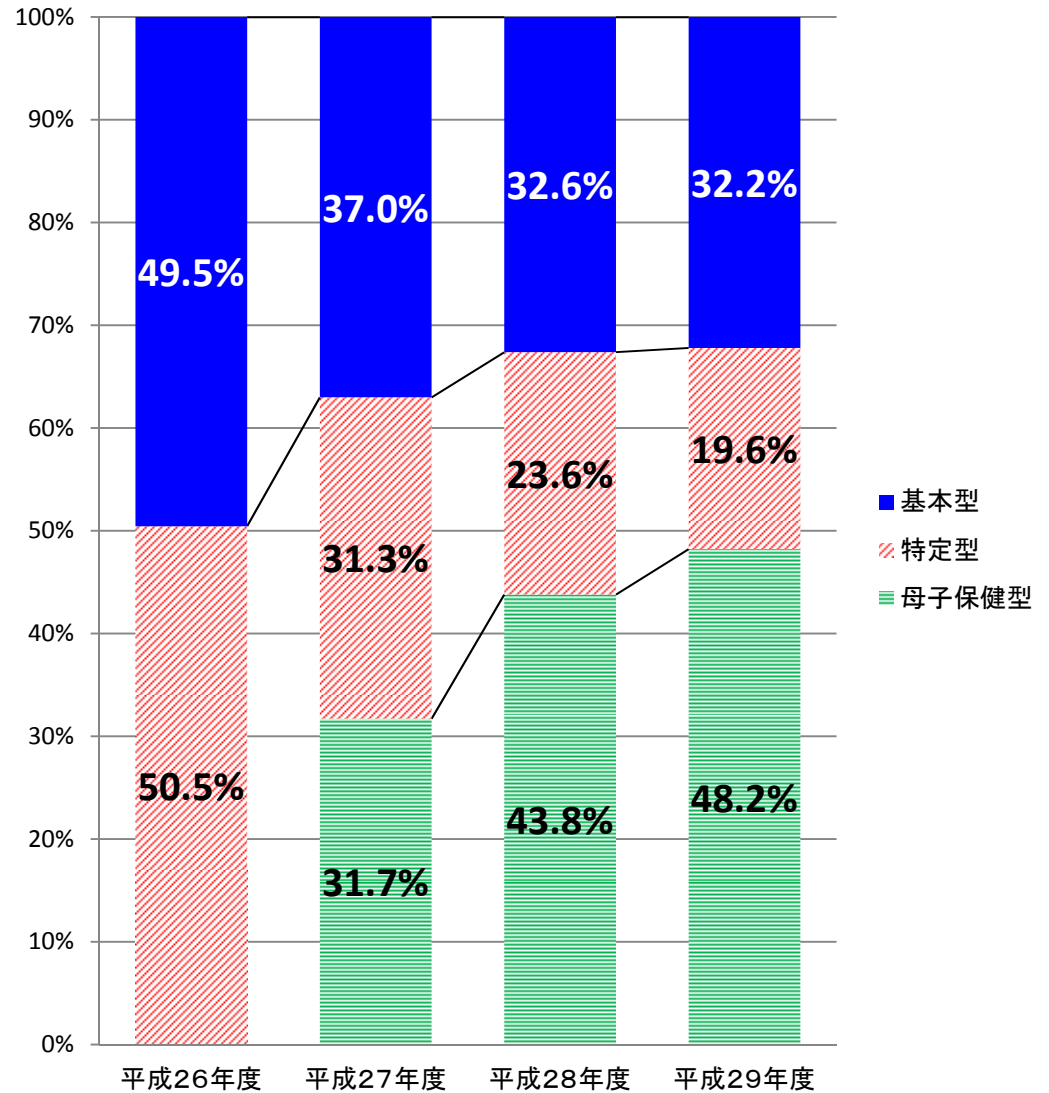
(単位:か所)

実施か所数の推移



※母子保健型は、平成27年度より実施

事業類型の実施割合



※母子保健型は、平成27年度より実施

2. 利用者支援事業の実施状況（都道府県別）

都道府県名	基本型	特定型	母子保健型	合計
北海道	35	16	18	69
青森県	3	1	2	6
岩手県	2	4	7	13
宮城県	10	8	13	31
秋田県	3	1	3	7
山形県	4	5	19	28
福島県	8	1	22	31
茨城県	11	8	11	30
栃木県	8	3	16	27
群馬県	2	5	14	21
埼玉県	26	20	49	95
千葉県	39	21	39	99
東京都	85	43	109	237
神奈川県	25	44	51	120
新潟県	10	1	14	25
富山県	5	3	14	22
石川県	11	2	10	23
福井県	6	0	7	13
山梨県	4	1	12	17
長野県	16	0	23	39
岐阜県	6	0	2	8
静岡県	22	13	26	61
愛知県	47	16	45	108
三重県	12	2	39	53
滋賀県	21	6	26	53
京都府	16	10	26	52

都道府県名	基本型	特定型	母子保健型	合計
大阪府	37	29	45	111
兵庫県	20	23	44	87
奈良県	6	1	21	28
和歌山県	7	0	12	19
鳥取県	2	1	11	14
島根県	3	0	6	9
岡山県	8	9	16	33
広島県	16	2	32	50
山口県	5	6	10	21
徳島県	0	3	1	4
香川県	12	0	12	24
愛媛県	7	3	2	12
高知県	1	1	12	14
福岡県	19	15	26	60
佐賀県	5	3	5	13
長崎県	3	3	4	10
熊本県	8	10	10	28
大分県	4	8	3	15
宮崎県	4	3	11	18
鹿児島県	7	5	12	24
沖縄県	0	12	3	15
合計	611	371	915	1,897

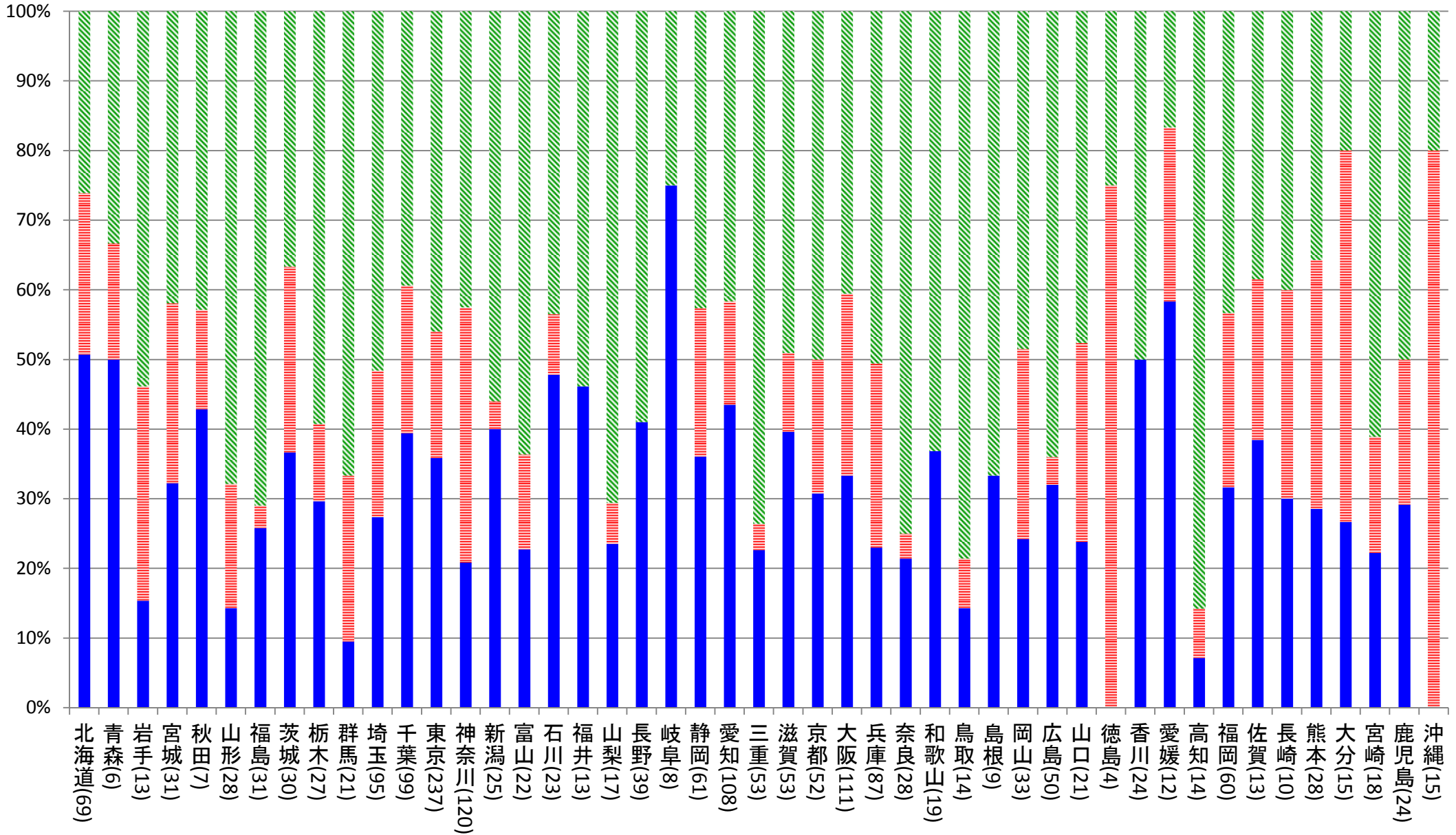
3. 利用者支援事業の実施状況（うち政令市・中核市別）

		基本型	特定型	母子保健型	合計
1	札幌市	19	9	1	29
2	仙台市	2	5	7	14
3	さいたま市	1	7	10	18
4	千葉市	1	5	6	12
5	横浜市	20	18	18	56
6	川崎市	0	9	9	18
7	相模原市	0	3	3	6
8	新潟市	0	0	8	8
9	静岡市	14	3	3	20
10	浜松市	0	5	8	13
11	名古屋市	13	12	16	41
12	京都市	0	7	14	21
13	大阪市	3	13	0	16
14	堺市	7	0	8	15
15	神戸市	0	8	12	20
16	岡山市	0	4	1	5
17	広島市	0	0	8	8
18	北九州市	0	5	7	12
19	福岡市	5	2	7	14
20	熊本市	0	5	6	11
	政令市計	85	120	152	357
1	函館市	0	1	1	2
2	旭川市	1	0	1	2
3	青森市	1	0	0	1
4	八戸市	0	0	0	0
5	盛岡市	0	1	1	2
6	秋田市	1	0	1	2
7	郡山市	0	0	4	4
8	いわき市	5	0	7	12
9	宇都宮市	5	0	1	6
10	前橋市	0	1	1	2
11	高崎市	0	0	6	6
12	川越市	1	1	1	3
13	越谷市	0	1	0	1
14	船橋市	0	3	0	3

	自治体名	基本型	特定型	母子保健型	合計
15	柏市	1	1	3	5
16	八王子市	7	2	3	12
17	横須賀市	0	1	1	2
18	富山市	0	3	7	10
19	金沢市	2	1	4	7
20	長野市	0	0	2	2
21	岐阜市	0	0	0	0
22	豊橋市	1	0	1	2
23	岡崎市	6	0	1	7
24	豊田市	0	0	1	1
25	大津市	1	1	7	9
26	豊中市	1	1	3	5
27	高槻市	0	1	2	3
28	枚方市	0	1	2	3
29	東大阪市	4	1	3	8
30	姫路市	5	1	4	10
31	尼崎市	0	1	0	1
32	西宮市	2	1	1	4
33	奈良市	1	1	1	3
34	和歌山市	1	0	4	5
35	倉敷市	0	3	5	8
36	呉市	2	0	1	3
37	福山市	7	0	12	19
38	下関市	1	1	1	3
39	高松市	4	0	8	12
40	松山市	1	2	0	3
41	高知市	0	1	1	2
42	久留米市	1	0	1	2
43	長崎市	0	0	1	1
44	佐世保市	0	1	1	2
45	大分市	0	3	0	3
46	宮崎市	1	1	7	9
47	鹿児島市	1	4	5	10
48	那覇市	0	0	0	0
	中核市計	64	41	117	222

4. 利用者支援事業の類型別実施割合 (都道府県別)

■ 基本型 ■ 特定型 ■ 母子保健型



※都道府県名の後ろの()は、利用者支援事業全類型の合計数

5. 利用者支援事業の実施状況【対前年度】（都道府県別）

都道府県名	基本型			特定型			母子保健型		
	H28年度	H29年度	差	H28年度	H29年度	差	H28年度	H29年度	差
北海道	30	35	5	8	16	8	12	18	6
青森県	2	3	1	1	1	-	2	2	-
岩手県	3	2	-1	3	4	1	2	7	5
宮城県	7	10	3	8	8	-	12	13	1
秋田県	3	3	-	1	1	-	3	3	-
山形県	2	4	2	5	5	-	11	19	8
福島県	6	8	2	1	1	-	2	22	20
茨城県	8	11	3	8	8	-	5	11	6
栃木県	7	8	1	4	3	-1	5	16	11
群馬県	2	2	-	5	5	-	11	14	3
埼玉県	21	26	5	16	20	4	19	49	30
千葉県	33	39	6	20	21	1	22	39	17
東京都	65	85	20	39	43	4	90	109	19
神奈川県	22	25	3	43	44	1	42	51	9
新潟県	10	10	-	2	1	-1	15	14	-1
富山県	4	5	1	1	3	2	6	14	8
石川県	10	11	1	2	2	-	9	10	1
福井県	4	6	2	-	-	-	5	7	2
山梨県	1	4	3	1	1	-	10	12	2
長野県	10	16	6	-	-	-	21	23	2
岐阜県	6	6	-	-	-	-	2	2	-
静岡県	15	22	7	15	13	-2	22	26	4
愛知県	27	47	20	15	16	1	31	45	14
三重県	9	12	3	2	2	-	35	39	4

都道府県名	基本型			特定型			母子保健型		
	H28年度	H29年度	差	H28年度	H29年度	差	H28年度	H29年度	差
滋賀県	20	21	1	6	6	-	21	26	5
京都府	14	16	2	3	10	7	22	26	4
大阪府	28	37	9	25	29	4	34	45	11
兵庫県	13	20	7	22	23	1	36	44	8
奈良県	6	6	-	1	1	-	13	21	8
和歌山県	4	7	3	-	-	-	5	12	7
鳥取県	2	2	-	1	1	-	10	11	1
島根県	2	3	1	-	-	-	4	6	2
岡山県	6	8	2	9	9	-	9	16	7
広島県	12	16	4	1	2	1	15	32	17
山口県	4	5	1	5	6	1	8	10	2
徳島県	-	-	-	3	3	-	1	1	-
香川県	10	12	2	-	-	-	9	12	3
愛媛県	6	7	1	3	3	-	1	2	1
高知県	-	1	1	1	1	-	4	12	8
福岡県	14	19	5	16	15	-1	13	26	13
佐賀県	2	5	3	3	3	-	4	5	1
長崎県	2	3	1	3	3	-	2	4	2
熊本県	7	8	1	10	10	-	7	10	3
大分県	3	4	1	9	8	-1	1	3	2
宮崎県	2	4	2	3	3	-	9	11	2
鹿児島県	6	7	1	6	5	-1	10	12	2
沖縄県	1	-	-1	11	12	1	1	3	2
合計	471	611	140	341	371	30	633	915	282

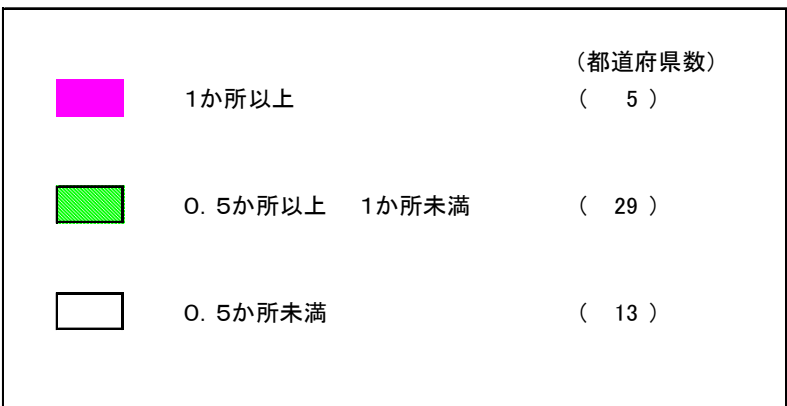
6. 利用者支援事業の実施状況【対前年度】（うち政令市・中核市別）

	自治体名	基本型			特定型			母子保健型		
		H28年度	H29年度	差	H28年度	H29年度	差	H28年度	H29年度	差
1	札幌市	19	19	-	-	9	9	1	1	-
2	仙台市	-	2	2	5	5	-	7	7	-
3	さいたま市	1	1	-	7	7	-	3	10	7
4	千葉市	1	1	-	5	5	-	-	6	6
5	横浜市	18	20	2	18	18	-	18	18	-
6	川崎市	-	-	-	9	9	-	9	9	-
7	相模原市	-	-	-	3	3	-	3	3	-
8	新潟市	-	-	-	-	-	-	8	8	-
9	静岡市	9	14	5	3	3	-	2	3	1
10	浜松市	-	-	-	7	5	-2	8	8	-
11	名古屋市	7	13	6	12	12	-	16	16	-
12	京都市	-	-	-	-	7	7	14	14	-
13	大阪市	3	3	-	13	13	-	-	-	-
14	堺市	7	7	-	-	-	-	8	8	-
15	神戸市	-	-	-	8	8	-	12	12	-
16	岡山市	-	-	-	4	4	-	1	1	-
17	広島市	-	-	-	-	-	-	8	8	-
18	北九州市	-	-	-	5	5	-	7	7	-
19	福岡市	2	5	3	5	2	-3	-	7	7
20	熊本市	-	-	-	5	5	-	5	6	1
政令市計		67	85	18	109	120	11	130	152	22
1	函館市	-	-	-	1	1	-	1	1	-
2	旭川市	1	1	-	-	-	-	1	1	-
3	青森市	1	1	-	-	-	-	-	-	-
4	八戸市	-	-	-	-	-	-	-	-	-
5	盛岡市	-	-	-	1	1	-	1	1	-
6	秋田市	1	1	-	-	-	-	1	1	-
7	郡山市	-	-	-	-	-	-	-	4	4
8	いわき市	5	5	-	-	-	-	-	7	7
9	宇都宮市	5	5	-	-	-	-	-	1	1
10	前橋市	-	-	-	1	1	-	1	1	-
11	高崎市	-	-	-	-	-	-	6	6	-
12	川越市	1	1	-	1	1	-	1	1	-
13	越谷市	-	-	-	1	1	-	-	-	-
14	船橋市	-	-	-	3	3	-	-	-	-

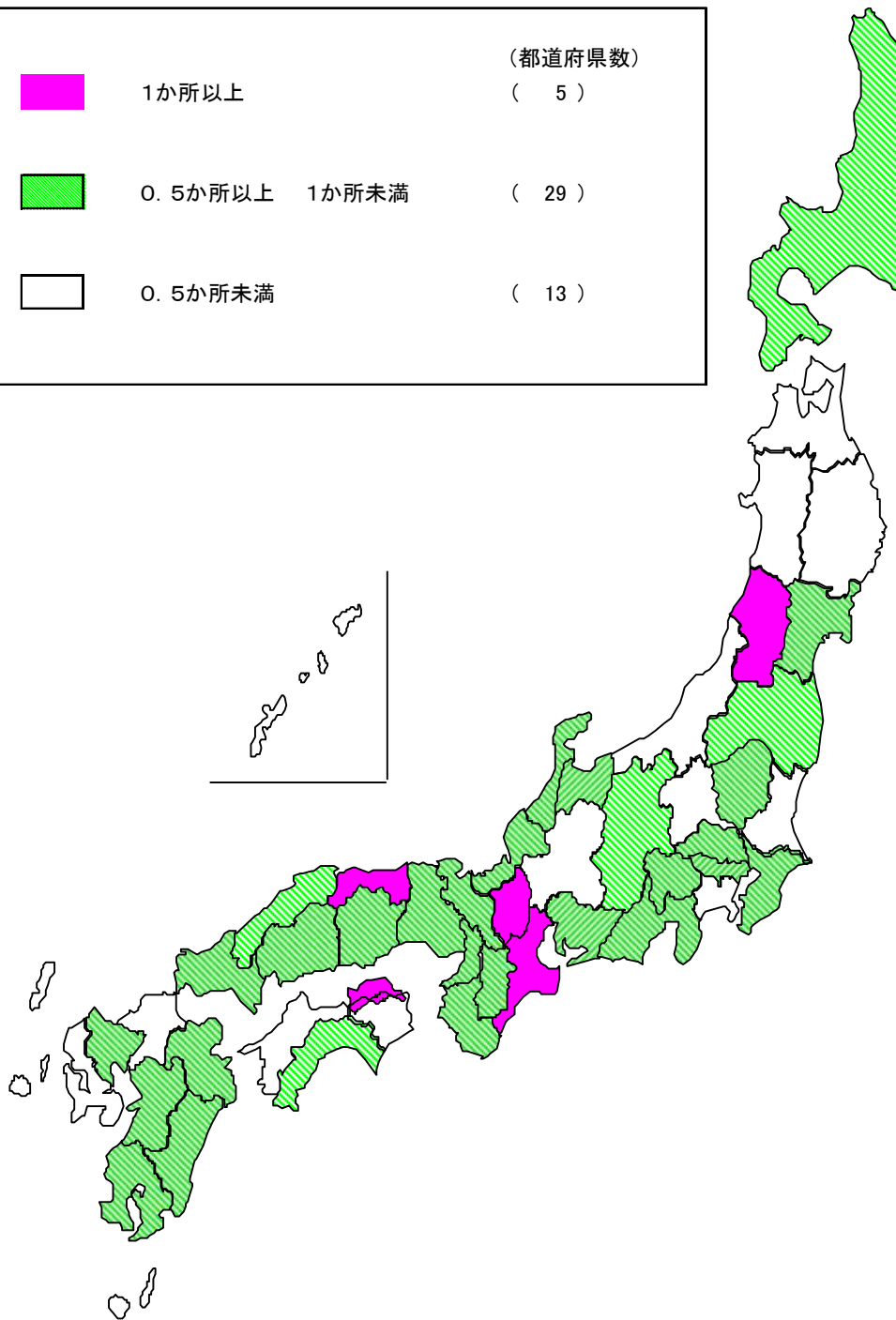
	自治体名	基本型			特定型			母子保健型		
		H28年度	H29年度	差	H28年度	H29年度	差	H28年度	H29年度	差
15	柏市	-	1	1	1	1	-	-	3	3
16	八王子市	5	7	2	3	2	-1	3	3	-
17	横須賀市	-	-	-	1	1	-	1	1	-
18	富山市	-	-	-	1	3	2	1	7	6
19	金沢市	2	2	-	1	1	-	4	4	-
20	長野市	-	-	-	-	-	-	2	2	-
21	岐阜市	-	-	-	-	-	-	-	-	-
22	豊橋市	1	1	-	-	-	-	1	1	-
23	岡崎市	1	6	5	-	-	-	1	1	-
24	豊田市	-	-	-	-	-	-	1	1	-
25	大津市	1	1	-	1	1	-	7	7	-
26	豊中市	1	1	-	1	1	-	3	3	-
27	高槻市	-	-	-	1	1	-	2	2	-
28	枚方市	-	-	-	1	1	-	1	2	1
29	東大阪市	3	4	1	1	1	-	1	3	2
30	姫路市	1	5	4	1	1	-	4	4	-
31	尼崎市	-	-	-	-	1	1	-	-	-
32	西宮市	2	2	-	1	1	-	1	1	-
33	奈良市	-	1	1	1	1	-	1	1	-
34	和歌山市	1	1	-	-	-	-	4	4	-
35	倉敷市	-	-	-	3	3	-	-	5	5
36	呉市	2	2	-	-	-	-	1	1	-
37	福山市	3	7	4	-	-	-	-	12	12
38	下関市	-	1	1	1	1	-	1	1	-
39	高松市	4	4	-	-	-	-	5	8	3
40	松山市	1	1	-	2	2	-	-	-	-
41	高知市	-	-	-	1	1	-	1	1	-
42	久留米市	1	1	-	-	-	-	-	1	1
43	長崎市	-	-	-	-	-	-	1	1	-
44	佐世保市	-	-	-	1	1	-	-	1	1
45	大分市	-	-	-	3	3	-	-	-	-
46	宮崎市	1	1	-	1	1	-	7	7	-
47	鹿児島市	1	1	-	4	4	-	5	5	-
48	那覇市	-	-	-	-	-	-	-	-	-
中核市計		45	64	19	39	41	2	71	117	46

7-1. 25歳～44歳人口1万人当たりの実施か所数

25歳～44歳人口：人口推計（平成28年10月）



全国平均：0.60か所



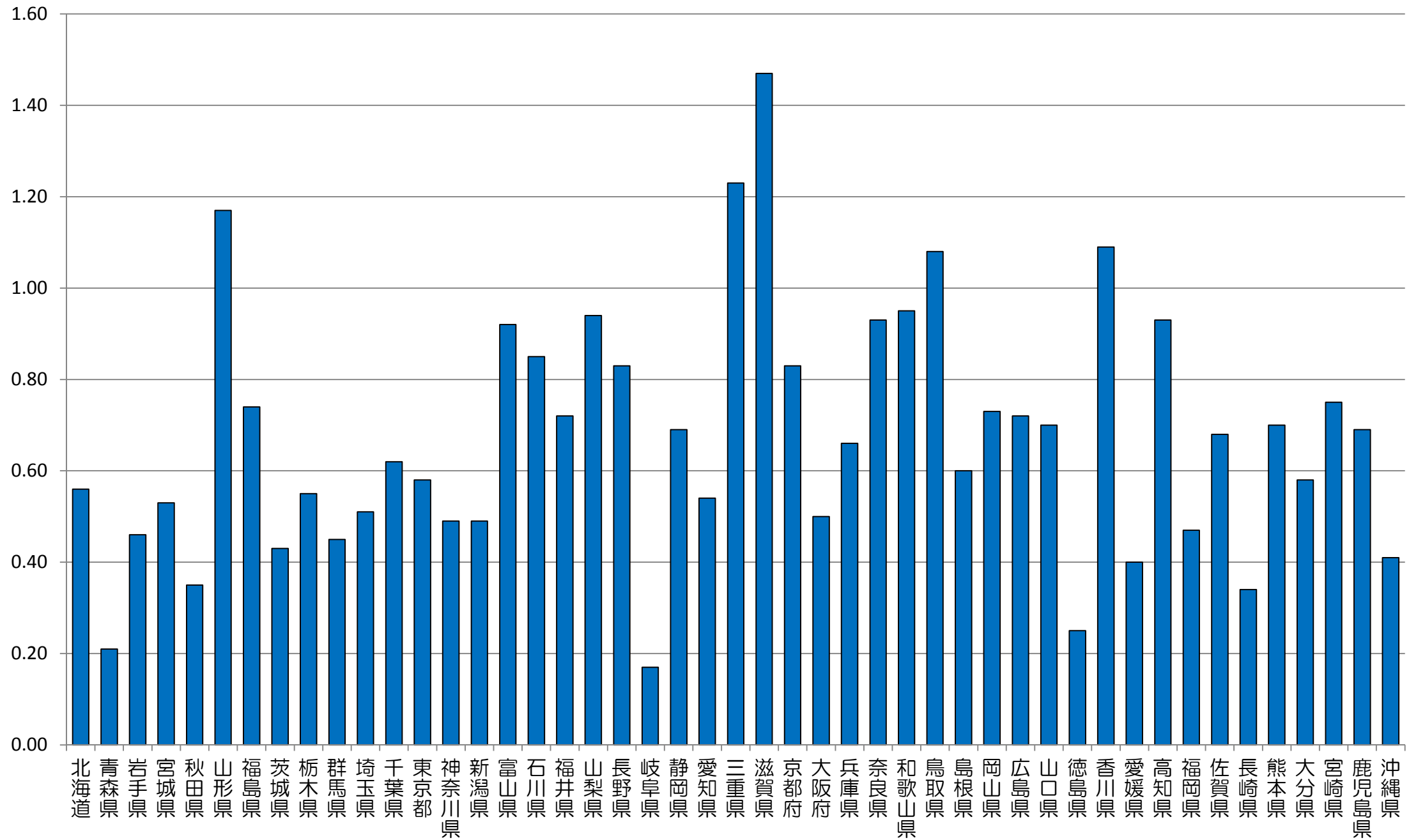
No	自治体名	実施数	人口 (万人)	か所数
1	北海道	69	124	0.56
2	青森県	6	28	0.21
3	岩手県	13	28	0.46
4	宮城県	31	58	0.53
5	秋田県	7	20	0.35
6	山形県	28	24	1.17
7	福島県	31	42	0.74
8	茨城県	30	70	0.43
9	栃木県	27	49	0.55
10	群馬県	21	47	0.45
11	埼玉県	95	188	0.51
12	千葉県	99	159	0.62
13	東京都	237	408	0.58
14	神奈川県	120	243	0.49
15	新潟県	25	51	0.49
16	富山県	22	24	0.92
17	石川県	23	27	0.85
18	福井県	13	18	0.72
19	山梨県	17	18	0.94
20	長野県	39	47	0.83
21	岐阜県	8	47	0.17
22	静岡県	61	88	0.69
23	愛知県	108	201	0.54
24	三重県	53	43	1.23

25～44歳人口万人当たり

No	自治体名	実施数	人口 (万人)	か所数
25	滋賀県	53	36	1.47
26	京都府	52	63	0.83
27	大阪府	111	224	0.50
28	兵庫県	87	132	0.66
29	奈良県	28	30	0.93
30	和歌山県	19	20	0.95
31	鳥取県	14	13	1.08
32	島根県	9	15	0.60
33	岡山県	33	45	0.73
34	広島県	50	69	0.72
35	山口県	21	30	0.70
36	徳島県	4	16	0.25
37	香川県	24	22	1.09
38	愛媛県	12	30	0.40
39	高知県	14	15	0.93
40	福岡県	60	127	0.47
41	佐賀県	13	19	0.68
42	長崎県	10	29	0.34
43	熊本県	28	40	0.70
44	大分県	15	26	0.58
45	宮崎県	18	24	0.75
46	鹿児島県	24	35	0.69
47	沖縄県	15	37	0.41
合計(都道府県)	1,897	3,148	0.60	

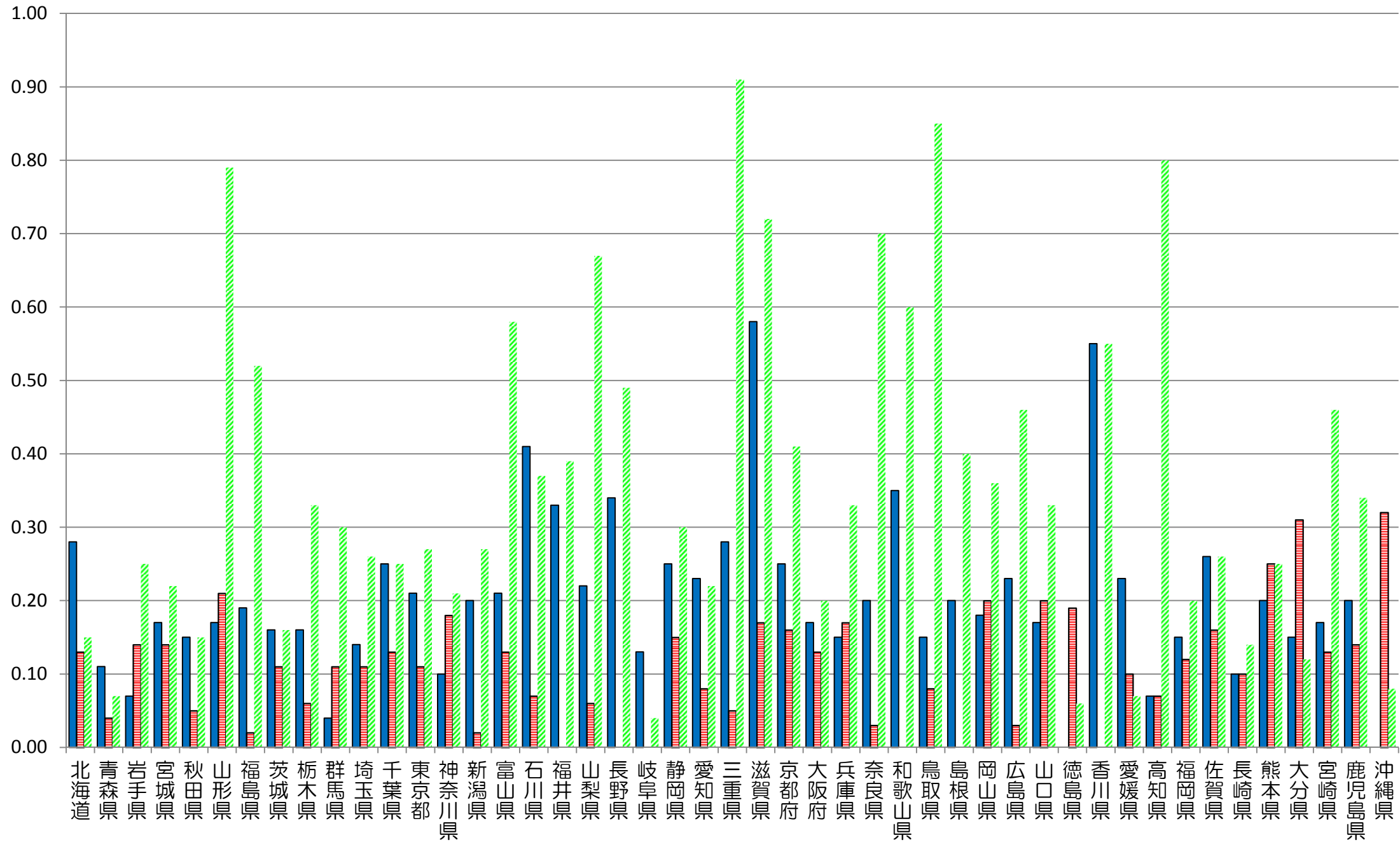
7-2. 25歳～44歳人口1万人当たりの実施か所数

(か所／1万人)

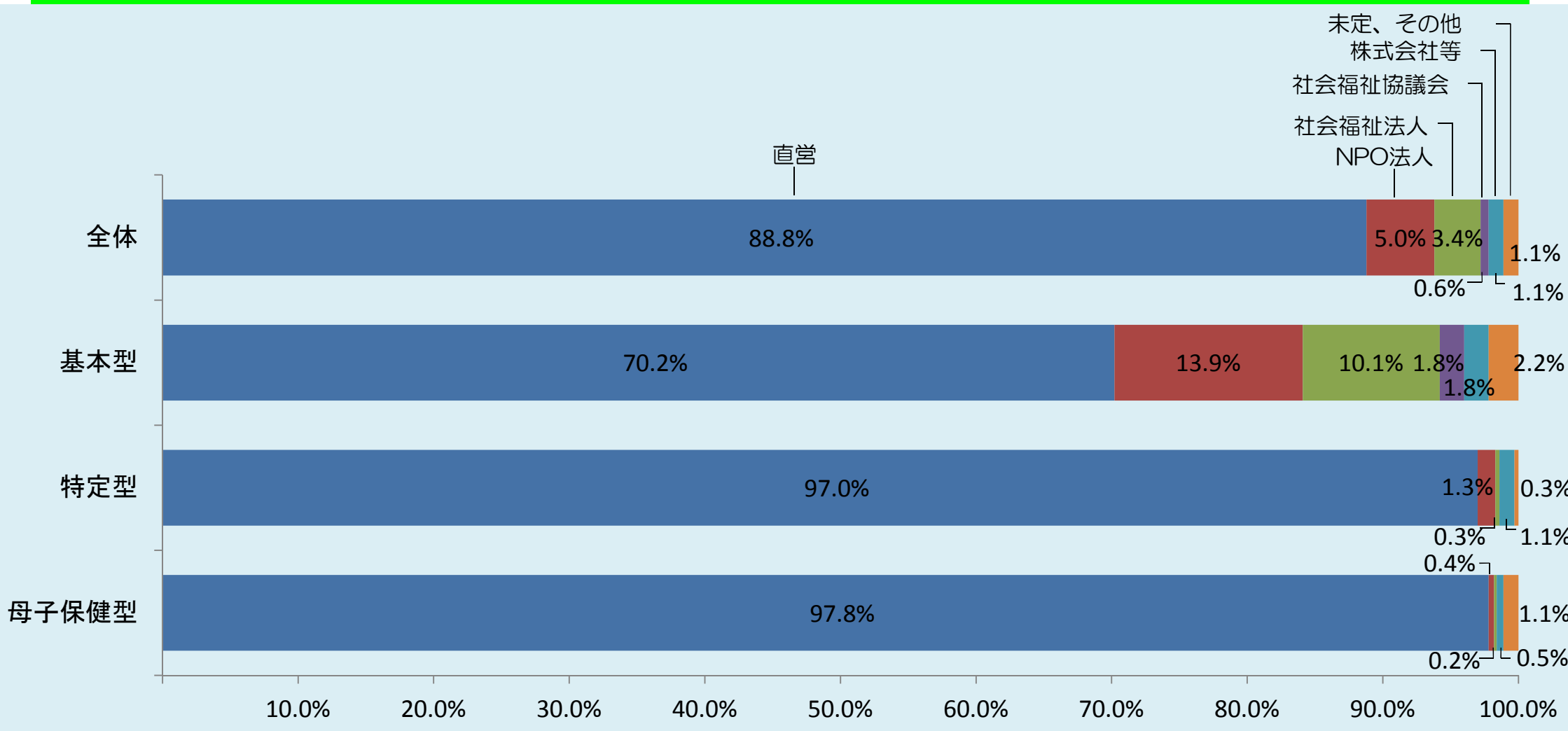


7-3. 25歳~44歳人口1万人当たりの実施か所数(事業類型別)

■ 基本型 ■ 特定型 ■ 母子保健型



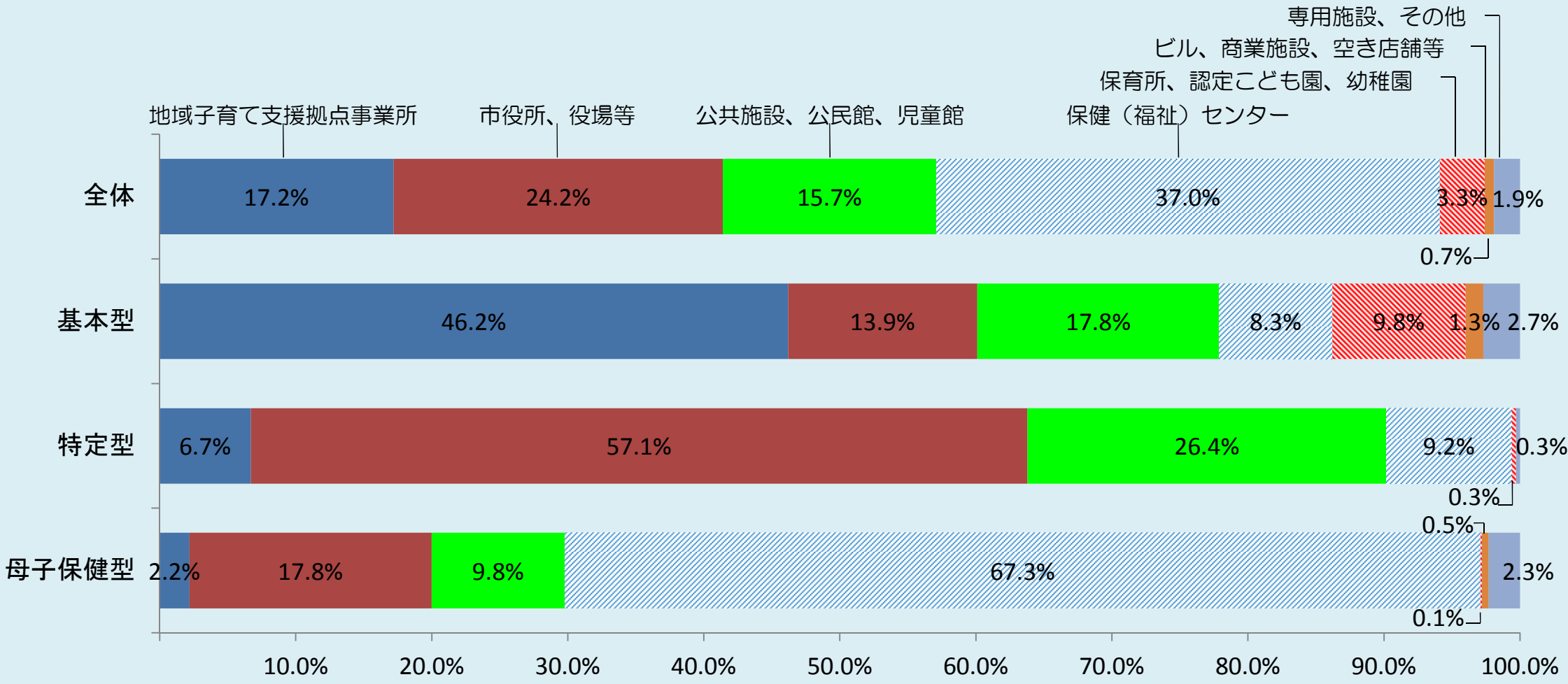
8. 利用者支援事業の実施状況（運営主体別）



（単位：か所数）

運営主体	直営	NPO法人	社会福祉法人	社会福祉協議会	株式会社等	未定、その他	計
全体	1,684	94	65	11	20	23	1,897
基本型	429	85	62	11	11	13	611
特定型	360	5	1	-	4	1	371
母子保健型	895	4	2	-	5	9	915

9. 利用者支援事業の実施状況（実施場所別）



(単位：か所数)

実施場所	地域子育て支援拠点事業所	市役所、役場等	公共施設、公民館、児童館	保健(福祉)センター	保育所、認定こども園、幼稚園	ビル、商業施設、空き店舗等	専用施設、その他	計
全体	327	460	297	701	62	13	37	1,897
基本型	282	85	109	51	60	8	16	611
特定型	25	212	98	34	1	-	1	371
母子保健型	20	163	90	616	1	5	20	915

利用者支援事業の実施状況

(平成29年度交付決定ベース)

都道府県	実施市町村数	市町村				
北海道 〔179〕	29 (16.2%)	札幌市：① 19 ② 9 ③ 1	函館市：② 1 ③ 1	小樽市：② 1	旭川市：① 1 ③ 1	苫小牧市：② 1 ③ 1
		江別市：① 2	士別市：① 1 ③ 1	名寄市：② 1	千歳市：① 2 ③ 1	北広島市：② 1
		石狩市：① 1 ③ 1	当別町：③ 1	七飯町：② 1	今金町：③ 1	黒松内町：① 1 ③ 1
		栗山町：① 1	妹背牛町：① 1	東神楽町：③ 1	上富良野町：① 1	中富良野町：① 1 ③ 1
		中頓別町：③ 1	白老町：② 1	音更町：③ 1	芽室町：① 1 ③ 1	大樹町：③ 1
青森県 〔40〕	6 (15%)	幕別町：① 1 ③ 1	本別町：① 1	足寄町：① 1	釧路町：③ 1	
		青森市：① 1	黒石市：③ 1	五所川原市：① 1	三沢市：② 1	鱒ヶ沢町：③ 1
岩手県 〔33〕	11 (33.3%)	横浜町：① 1				
		盛岡市：② 1 ③ 1	大船渡市：① 1	花巻市：③ 1	北上市：① 1	遠野市：③ 1
		一関市：② 1 ③ 1	釜石市：③ 1	奥州市：② 1	矢巾町：③ 1	金ヶ崎町：② 1
宮城県 〔35〕	12 (34.3%)	山田町：③ 1				
		仙台市：① 2 ② 5 ③ 7	石巻市：① 2 ② 1 ③ 1	気仙沼市：① 1 ③ 1	白石市：① 1	名取市：① 1 ③ 1
		角田市：② 1	多賀城市：① 1	岩沼市：③ 1	富谷市：③ 1	大河原町：② 1
秋田県 〔25〕	5 (20%)	柴田町：① 1 ③ 1	亘理町：① 1			
		秋田市：① 1 ③ 1	横手市：① 1	大館市：② 1 ③ 1	男鹿市：③ 1	鹿角市：① 1
山形県 〔35〕	20 (57.1%)					
		山形市：② 1 ③ 1	米沢市：② 1 ③ 1	鶴岡市：① 1 ③ 1	酒田市：③ 1	寒河江市：② 1 ③ 1
		上山市：③ 1	村山市：① 1 ③ 1	長井市：② 1 ③ 1	天童市：② 1 ③ 1	東根市：③ 1
		尾花沢市：③ 1	南陽市：③ 1	山辺町：③ 1	中山町：③ 1	西川町：① 1 ③ 1
福島県 〔59〕	15 (25.4%)	朝日町：③ 1	最上町：③ 1	舟形町：③ 1	高島町：③ 1	庄内町：① 1
		福島市：② 1 ③ 1	郡山市：③ 4	いわき市：① 5 ③ 7	白河市：③ 1	喜多方市：③ 1
		南相馬市：③ 1	伊達市：① 1 ③ 1	本宮市：① 1	桑折町：③ 1	只見町：③ 1
茨城県 〔44〕	19 (43.2%)	南会津町：① 1	西会津町：③ 1	平田村：③ 1	小野町：③ 1	広野町：③ 1
		水戸市：② 1 ③ 1	日立市：① 1 ② 1 ③ 1	土浦市：① 1 ③ 1	古河市：③ 1	石岡市：① 1 ③ 1
		結城市：③ 1	龍ヶ崎市：② 1 ③ 1	下妻市：② 1	取手市：① 2 ② 1	牛久市：③ 1
		つくば市：② 1 ③ 1	筑西市：① 1	坂東市：② 1	稲敷市：① 1	鉾田市：① 1
栃木県 〔25〕	15 (60%)	つくばみらい市：① 1 ③ 1	茨城町：② 1	東海村：① 1 ③ 1	美浦村：① 1	
		宇都宮市：① 5 ③ 1	足利市：① 1 ③ 1	栃木市：② 1 ③ 1	鹿沼市：③ 1	小山市：① 1
		真岡市：③ 1	大田原市：③ 1	那須塩原市：② 1 ③ 2	さくら市：③ 2	那須烏山市：③ 1
		下野市：② 1 ③ 1	茂木町：③ 1	市貝町：③ 1	那須町：① 1 ③ 1	那珂川町：③ 1

※ 事業類型 ①…基本型 ②…特定型 ③…母子保健型

※ 都道府県名の下の〔 〕の数字…市区町村数

※ 各事業類型の後の数字…実施箇所数

※ 実施市町村数の下()の数字…実施率

利用者支援事業の実施状況

(平成29年度交付決定ベース)

都道府県	実施市町村数	市町村				
群馬県 〔35〕	12 (34.3%)	前橋市：② 1 ③ 1	高崎市：③ 6	桐生市：① 1 ③ 1	伊勢崎市：② 1 ③ 1	沼田市：② 1 ③ 1
		館林市：③ 1	渋川市：② 1	藤岡市：③ 1	富岡市：③ 1	安中市：② 1
		みなかみ町：③ 1	邑楽町：① 1			
埼玉県 〔63〕	41 (65.1%)	さいたま市：① 1 ② 7 ③ 10	川越市：① 1 ② 1 ③ 1	熊谷市：① 4 ③ 2	川口市：① 3 ③ 5	行田市：③ 1
		秩父市：③ 1	所沢市：① 1 ② 1 ③ 1	飯能市：① 1 ③ 1	本庄市：② 1	東松山市：① 1 ③ 1
		狭山市：① 1 ③ 1	鴻巣市：③ 1	深谷市：③ 1	上尾市：② 1 ③ 1	草加市：② 2
		越谷市：② 1	戸田市：② 1 ③ 1	入間市：③ 1	朝霞市：③ 1	志木市：① 1 ③ 1
		和光市：① 4 ③ 4	新座市：② 1 ③ 1	桶川市：① 1 ③ 1	久喜市：③ 1	八潮市：① 1
		富士見市：③ 1	坂戸市：① 1 ③ 1	幸手市：② 1 ③ 1	鶴ヶ島市：① 1 ③ 1	日高市：③ 1
		吉川市：② 1	ふじみ野市：① 1 ③ 1	伊奈町：② 1	三芳町：③ 1	毛呂山町：① 1 ③ 1
		嵐山町：② 1	鳩山町：③ 1	横瀬町：③ 1	小鹿野町：③ 1	宮代町：① 1
	松伏町：① 1					
千葉県 〔54〕	29 (53.7%)	千葉市：① 1 ② 5 ③ 6	銚子市：① 1 ③ 1	市川市：② 2 ③ 4	船橋市：② 3	館山市：② 1
		木更津市：③ 1	松戸市：① 24 ② 1 ③ 3	野田市：② 1 ③ 1	茂原市：③ 1	成田市：② 1
		佐倉市：① 2 ③ 4	習志野市：① 1 ② 1 ③ 1	柏市：① 1 ② 1 ③ 3	市原市：③ 1	流山市：② 1 ③ 1
		八千代市：① 1 ② 1 ③ 1	我孫子市：① 2 ③ 1	鎌ヶ谷市：① 1 ③ 1	君津市：③ 1	浦安市：② 1 ③ 1
		四街道市：② 1 ③ 1	袖ヶ浦市：① 1 ② 1 ③ 1	富里市：① 1	山武市：③ 1	酒々井町：① 1 ③ 1
		栄町：① 1 ③ 1	東庄町：① 1	長生村：③ 1	大多喜町：③ 1	
東京都 〔62〕	47 (75.8%)	千代田区：① 1 ② 1 ③ 1	中央区：③ 2	港区：① 2 ② 1 ③ 1	新宿区：① 7 ③ 5	文京区：③ 2
		台東区：① 1 ③ 2	墨田区：① 14 ② 1 ③ 4	江東区：① 5 ② 2 ③ 4	品川区：② 2 ③ 3	目黒区：① 1 ② 1 ③ 2
		大田区：② 1 ③ 5	世田谷区：① 4 ② 5 ③ 5	中野区：① 4 ② 1 ③ 4	杉並区：① 6 ③ 5	豊島区：① 1 ② 1 ③ 2
		北区：② 1	板橋区：② 1 ③ 6	練馬区：① 4 ② 1 ③ 7	足立区：② 1 ③ 6	葛飾区：② 1 ③ 10
		江戸川区：② 4 ③ 8	八王子市：① 7 ② 2 ③ 3	立川市：① 1	武蔵野市：① 2 ② 1 ③ 1	三鷹市：① 5 ② 1 ③ 1
		青梅市：① 1 ② 1 ③ 1	府中市：① 1 ② 2	昭島市：① 1 ③ 1	調布市：① 1 ② 1 ③ 1	町田市：① 5 ② 1 ③ 4
		小金井市：② 1 ③ 1	小平市：② 1 ③ 1	日野市：③ 1	東村山市：① 1 ③ 1	国分寺市：① 2 ② 1 ③ 1
		国立市：③ 1	福生市：② 1	狛江市：② 1	東大和市：② 1 ③ 1	清瀬市：③ 1
		東久留米市：② 1	武蔵村山市：③ 1	多摩市：① 7 ③ 1	羽村市：② 1 ③ 1	あきる野市：① 1 ③ 1
		西東京市：② 1	神津島村：③ 1			

※ 事業類型 ①…基本型 ②…特定型 ③…母子保健型

※ 都道府県名の下の〔 〕の数字…市区町村数

※ 各事業類型の後の数字…実施箇所数

※ 実施市町村数の下の()の数字…実施率

利用者支援事業の実施状況

(平成29年度交付決定ベース)

都道府県	実施市町村数	市町村				
神奈川県 〔33〕	27 (81.8%)	横浜市：① 20 ② 18 ③ 18	川崎市：② 9 ③ 9	相模原市：② 3 ③ 3	横須賀市：② 1 ③ 1	平塚市：③ 1
		鎌倉市：② 1	藤沢市：② 1 ③ 3	小田原市：② 1 ③ 1	茅ヶ崎市：① 1 ② 1 ③ 1	逗子市：② 1
		秦野市：② 1 ③ 1	厚木市：② 1 ③ 1	大和市：① 1 ② 2 ③ 1	伊勢原市：① 1	海老名市：③ 1
		座間市：② 1	南足柄市：② 1 ③ 1	綾瀬市：② 1 ③ 1	葉山町：③ 1	寒川町：① 1 ③ 1
		大磯町：② 1 ③ 1	二宮町：③ 1	中井町：③ 1	松田町：③ 1	開成町：③ 1
		箱根町：③ 1	湯河原町：① 1			
新潟県 〔30〕	9 (30%)	新潟市：③ 8	長岡市：① 8 ③ 1	柏崎市：③ 1	新発田市：② 1 ③ 1	見附市：③ 1
		燕市：③ 1	妙高市：③ 1	上越市：① 1	湯沢町：① 1	
富山県 〔15〕	11 (73.3%)	富山市：② 3 ③ 7	高岡市：③ 1	魚津市：① 1 ③ 1	氷見市：① 1	黒部市：③ 1
		砺波市：① 1	小矢部市：① 1	南砺市：③ 1	射水市：① 1 ③ 1	立山町：③ 1
		入善町：③ 1				
石川県 〔19〕	11 (57.9%)	金沢市：① 2 ② 1 ③ 4	小松市：① 1 ③ 1	輪島市：① 1	加賀市：① 1 ③ 1	羽咋市：① 1
		かほく市：① 1 ③ 1	白山市：① 2	能美市：① 1 ③ 1	野々市市：② 1	津幡町：① 1 ③ 1
		内灘町：③ 1				
福井県 〔17〕	8 (47.1%)	福井市：① 1	敦賀市：① 1 ③ 1	大野市：① 1 ③ 1	勝山市：① 1 ③ 1	鯖江市：① 1 ③ 1
		あわら市：③ 1	越前市：③ 1	坂井市：① 1 ③ 1		
山梨県 〔27〕	12 (44.4%)	甲府市：① 1 ② 1 ③ 1	富士吉田市：① 1 ③ 1	都留市：③ 1	山梨市：③ 1	韮崎市：① 1 ③ 1
		南アルプス市：③ 1	北杜市：① 1 ③ 1	甲斐市：③ 1	笛吹市：③ 1	甲州市：③ 1
		中央市：③ 1	富士川町：③ 1			
長野県 〔77〕	25 (32.5%)	長野市：③ 2	松本市：① 2 ③ 1	上田市：① 1 ③ 1	岡谷市：③ 1	諏訪市：③ 1
		須坂市：① 1 ③ 1	小諸市：③ 1	伊那市：③ 1	駒ヶ根市：③ 1	塩尻市：① 1 ③ 2
		佐久市：① 1 ③ 4	東御市：① 1 ③ 1	安曇野市：③ 1	軽井沢町：① 1	富士見町：① 1
		辰野町：③ 1	箕輪町：① 1 ③ 1	飯島町：① 1 ③ 1	南箕輪村：① 1	中川村：③ 1
		生坂村：① 1	山形村：③ 1	池田町：① 1	小布施町：① 1	信濃町：① 1
岐阜県 〔42〕	8 (19%)	高山市：① 1	多治見市：① 1	関市：③ 1	中津川市：① 1	恵那市：③ 1
		山県市：① 1	大野町：① 1	池田町：① 1		
静岡県 〔35〕	22 (62.9%)	静岡市：① 14 ② 3 ③ 3	浜松市：② 5 ③ 8	沼津市：③ 1	三島市：① 1 ③ 1	伊東市：① 1 ③ 1
		島田市：① 1 ③ 1	富士市：② 1	磐田市：③ 1	焼津市：① 2	掛川市：① 1 ③ 1
		藤枝市：② 1 ③ 1	御殿場市：③ 1	袋井市：② 1 ③ 1	裾野市：③ 1	湖西市：② 1
		菊川市：③ 1	牧之原市：① 1 ③ 1	函南町：③ 1	清水町：② 1	小山町：① 1
		吉田町：③ 1	森町：③ 1			

※ 事業類型 ①…基本型 ②…特定型 ③…母子保健型

※ 都道府県名の下の〔 〕の数字…市区町村数

※ 各事業類型の後の数字…実施箇所数

※ 実施市町村数の下()の数字…実施率

利用者支援事業の実施状況

(平成29年度交付決定ベース)

都道府県	実施市町村数	市町村				
愛知県 〔54〕	33 (61.1%)	名古屋市：① 13 ② 12 ③ 16	豊橋市：① 1 ③ 1	岡崎市：① 6 ③ 1	一宮市：③ 3	瀬戸市：② 1 ③ 1
		半田市：① 1 ③ 1	春日井市：③ 1	豊川市：① 1 ③ 1	津島市：① 3 ③ 1	刈谷市：① 3 ③ 1
		豊田市：③ 1	安城市：① 1 ③ 1	蒲郡市：① 3	犬山市：① 1 ③ 1	常滑市：① 1 ③ 1
		稲沢市：② 1 ③ 1	東海市：① 1 ③ 1	大府市：① 1	知多市：① 1	知立市：① 1 ③ 1
		尾張旭市：③ 1	高浜市：② 1 ③ 1	岩倉市：① 1 ③ 1	豊明市：③ 1	日進市：① 1 ③ 1
		愛西市：① 1 ③ 1	清須市：① 1	北名古屋市：① 2 ③ 1	みよし市：③ 1	あま市：① 1 ③ 1
		長久手市：② 1 ③ 1	豊山町：① 1 ③ 1	大口町：① 1		
三重県 〔29〕	17 (58.6%)	津市：① 4 ③ 10	四日市市：① 2 ② 1 ③ 1	伊勢市：① 1 ③ 1	松阪市：③ 1	桑名市：① 2 ② 1
		鈴鹿市：③ 1	名張市：③ 16	尾鷲市：③ 1	鳥羽市：① 1	いなべ市：③ 1
		伊賀市：③ 1	朝日町：① 1 ③ 1	多気町：③ 1	明和町：③ 1	大台町：③ 1
		玉城町：① 1 ③ 1	紀宝町：③ 1			
滋賀県 〔19〕	17 (89.5%)	大津市：① 1 ② 1 ③ 7	彦根市：② 1 ③ 1	長浜市：③ 1	近江八幡市：① 1 ③ 1	草津市：① 1 ② 1 ③ 1
		守山市：③ 1	栗東市：③ 1	甲賀市：① 5 ③ 2	野洲市：① 1 ③ 1	湖南市：① 1 ③ 1
		高島市：① 1 ③ 1	東近江市：① 6 ② 1 ③ 4	米原市：① 1 ③ 1	日野町：① 1 ② 1 ③ 1	竜王町：① 1
		愛荘町：① 1 ② 1 ③ 1	甲良町：③ 1			
京都府 〔26〕	19 (73.1%)	京都市：② 7 ③ 14	福知山市：① 1 ② 1 ③ 1	舞鶴市：① 1 ③ 1	宇治市：① 1	宮津市：① 1
		亀岡市：① 6 ③ 1	城陽市：① 1 ③ 1	向日市：① 1 ③ 1	長岡京市：③ 1	八幡市：① 1
		京田辺市：② 1	京丹後市：③ 1	南丹市：① 2	木津川市：② 1 ③ 1	久御山町：③ 1
		井手町：③ 1	宇治田原町：③ 1	精華町：① 1	与謝野町：③ 1	
大阪府 〔43〕	36 (83.7%)	大阪市：① 3 ② 13	堺市：① 7 ③ 8	岸和田市：③ 1	豊中市：① 1 ② 1 ③ 3	池田市：② 1 ③ 1
		吹田市：① 1 ② 1 ③ 2	泉大津市：① 1 ② 1 ③ 1	高槻市：② 1 ③ 2	貝塚市：③ 1	守口市：② 1
		枚方市：② 1 ③ 2	茨木市：① 6 ③ 1	八尾市：② 2 ③ 1	富田林市：② 1 ③ 1	寝屋川市：① 2 ② 1
		河内長野市：① 1 ③ 1	松原市：① 1	和泉市：② 1 ③ 2	箕面市：② 1 ③ 1	羽曳野市：① 1
		門真市：② 1 ③ 1	摂津市：① 1 ③ 1	高石市：① 2 ③ 1	東大阪市：① 4 ② 1 ③ 3	泉南市：① 1 ③ 1
		四條畷市：① 1 ③ 1	交野市：① 1 ③ 1	大阪狭山市：① 1 ③ 1	阪南市：③ 1	能勢町：③ 1
		忠岡町：③ 1	熊取町：③ 1	田尻町：① 1 ③ 1	岬町：② 1 ③ 1	太子町：③ 1
		河南町：① 1				

※ 事業類型 ①…基本型 ②…特定型 ③…母子保健型

※ 都道府県名の下の〔 〕の数字…市区町村数

※ 各事業類型の後の数字…実施箇所数

※ 実施市町村数の下の()の数字…実施率

利用者支援事業の実施状況

(平成29年度交付決定ベース)

都道府県	実施市町村数	市町村				
兵庫県 〔41〕	34 (82.9%)	神戸市：② 8 ③ 12	姫路市：① 5 ② 1 ③ 4	尼崎市：② 1	明石市：① 2 ② 1 ③ 1	西宮市：① 2 ② 1 ③ 1
		洲本市：③ 1	芦屋市：② 1 ③ 1	伊丹市：① 1 ② 1 ③ 1	相生市：③ 1	豊岡市：③ 1
		加古川市：② 1 ③ 2	西脇市：① 1 ② 1 ③ 1	宝塚市：② 1 ③ 1	三木市：② 1 ③ 1	高砂市：② 1 ③ 1
		川西市：② 1	小野市：② 1 ③ 1	三田市：② 1 ③ 1	加西市：③ 1	篠山市：③ 1
		養父市：① 2 ③ 1	丹波市：① 1	朝来市：① 2	宍粟市：① 1 ③ 1	加東市：① 1 ③ 1
		たつの市：① 1 ③ 1	猪名川町：① 1	稲美町：③ 1	播磨町：② 1 ③ 1	福崎町：③ 1
		神河町：③ 1	太子町：③ 1	上郡町：③ 1	香美町：③ 1	
奈良県 〔39〕	21 (53.8%)	奈良市：① 1 ② 1 ③ 1	大和高田市：③ 1	大和郡山市：③ 1	天理市：③ 1	橿原市：① 1 ③ 1
		桜井市：① 1 ③ 1	五條市：③ 1	御所市：③ 1	生駒市：① 1 ③ 1	香芝市：③ 1
		葛城市：① 1 ③ 2	三郷町：③ 1	斑鳩町：③ 1	安堵町：③ 1	川西町：① 1
		三宅町：③ 1	田原本町：③ 1	高取町：③ 1	明日香村：③ 1	王寺町：③ 1
		広陵町：③ 1				
和歌山県 〔30〕	12 (40%)	和歌山市：① 1 ③ 4	橋本市：① 1 ③ 1	有田市：① 1 ③ 2	御坊市：③ 1	田辺市：③ 1
		新宮市：① 1	岩出市：① 1	かつらぎ町：③ 1	湯浅町：① 1	有田川町：③ 1
		上富田町：③ 1	串本町：① 1			
鳥取県 〔19〕	10 (52.6%)	鳥取市：③ 2	倉吉市：② 1 ③ 1	境港市：③ 1	岩美町：③ 1	三朝町：③ 1
		湯梨浜町：③ 1	琴浦町：③ 1	日吉津村：③ 1	大山町：① 1 ③ 1	南部町：① 1 ③ 1
島根県 〔19〕	6 (31.6%)	松江市：③ 1	浜田市：③ 1	出雲市：③ 1	江津市：① 1 ③ 1	雲南市：① 1 ③ 1
		吉賀町：① 1 ③ 1				
岡山県 〔27〕	15 (55.6%)	岡山市：② 4 ③ 1	倉敷市：② 3 ③ 5	津山市：③ 1	笠岡市：① 1	井原市：① 1
		総社市：② 1 ③ 1	高梁市：③ 1	新見市：③ 1	備前市：① 5	瀬戸内市：③ 1
		赤磐市：③ 1	真庭市：① 1 ③ 1	美作市：③ 1	早島町：② 1 ③ 1	勝央町：③ 1
広島県 〔23〕	13 (56.5%)	広島市：③ 8	呉市：① 2 ③ 1	竹原市：③ 1	三原市：① 1 ③ 1	尾道市：① 1 ③ 1
		福山市：① 7 ③ 12	三次市：① 1 ③ 1	東広島市：① 1 ② 1 ③ 1	廿日市市：① 1 ③ 1	府中町：② 1 ③ 1
		海田町：① 2 ③ 2	熊野町：③ 1	坂町：③ 1		
山口県 〔19〕	11 (57.9%)	下関市：① 1 ② 1 ③ 1	宇部市：② 1 ③ 1	山口市：② 1 ③ 1	萩市：③ 1	防府市：② 1 ③ 1
		下松市：② 1 ③ 1	岩国市：① 1 ③ 1	光市：① 1	長門市：③ 1	周南市：① 2 ③ 1
		山陽小野田市：② 1 ③ 1				
徳島県 〔24〕	4 (16.7%)	徳島市：② 1	鳴門市：③ 1	小松島市：② 1	北島町：② 1	
香川県 〔17〕	10 (58.8%)	高松市：① 4 ③ 8	丸亀市：① 1 ③ 1	坂出市：① 1	善通寺市：① 1 ③ 1	さぬき市：① 1
		三豊市：① 1	小豆島町：① 1	三木町：① 1 ③ 1	綾川町：① 1	まんのう町：③ 1

※ 事業類型 ①…基本型 ②…特定型 ③…母子保健型

※ 都道府県名の下の〔 〕の数字…市区町村数

※ 各事業類型の後の数字…実施箇所数

※ 実施市町村数の下()の数字…実施率

利用者支援事業の実施状況

(平成29年度交付決定ベース)

都道府県	実施市町村数	市町村				
愛媛県 〔20〕	7 (35%)	松山市：① 1 ② 2	今治市：① 2 ③ 1	宇和島市：① 1	新居浜市：① 1 ② 1	伊予市：③ 1
		四国中央市：① 1	東温市：① 1			
高知県 〔34〕	12 (35.3%)	高知市：② 1 ③ 1	室戸市：③ 1	安芸市：③ 1	南国市：① 1 ③ 1	土佐市：③ 1
		須崎市：③ 1	宿毛市：③ 1	四万十市：③ 1	香南市：③ 1	香美市：③ 1
		梶原町：③ 1	日高村：③ 1			
福岡県 〔60〕	28 (46.7%)	北九州市：② 5 ③ 7	福岡市：① 5 ② 2 ③ 7	大牟田市：② 1	久留米市：① 1 ③ 1	直方市：③ 1
		飯塚市：① 1	八女市：① 1	大川市：① 1	行橋市：② 1 ③ 1	中間市：① 1
		小都市：② 1	筑紫野市：① 1	春日市：① 1 ② 1 ③ 1	宗像市：② 1 ③ 1	みやま市：② 1
		糸島市：② 1	那珂川町：① 1 ③ 1	宇美町：② 1	志免町：① 1	粕屋町：① 1 ③ 1
		芦屋町：③ 1	水巻町：③ 1	小竹町：① 1	筑前町：① 1	大刀洗町：① 1 ③ 1
		大木町：① 1	福智町：③ 1	苅田町：③ 1		
佐賀県 〔20〕	9 (45%)	佐賀市：② 1	唐津市：① 1 ③ 1	多久市：① 1	伊万里市：② 1 ③ 1	武雄市：① 1 ③ 1
		鹿島市：② 1	吉野ヶ里町：① 1 ③ 1	基山町：① 1	みやき町：③ 1	
長崎県 〔21〕	7 (33.3%)	長崎市：③ 1	佐世保市：② 1 ③ 1	松浦市：① 1	五島市：① 1	雲仙市：② 1
		長与町：① 1 ③ 1	時津町：② 1 ③ 1			
熊本県 〔45〕	16 (35.6%)	熊本市：② 5 ③ 6	八代市：① 1	人吉市：① 1	荒尾市：② 1	玉名市：① 2 ③ 1
		宇城市：① 1	天草市：② 1	合志市：② 1	玉東町：③ 1	南関町：① 1
		長洲町：③ 1	菊陽町：② 1	高森町：③ 1	御船町：① 1	多良木町：① 1
		山江村：② 1				
大分県 〔18〕	11 (61.1%)	大分市：② 3	中津市：② 1 ③ 1	日田市：② 1	臼杵市：③ 1	竹田市：① 1
		豊後高田市：① 1	杵築市：② 1 ③ 1	宇佐市：① 1	豊後大野市：② 1	由布市：② 1
		日出町：① 1				
宮崎県 〔26〕	8 (30.8%)	宮崎市：① 1 ② 1 ③ 7	延岡市：① 1 ② 1	小林市：② 1 ③ 1	日向市：③ 1	綾町：③ 1
		高鍋町：① 1	諸塚村：① 1	高千穂町：③ 1		
鹿児島県 〔43〕	12 (27.9%)	鹿児島市：① 1 ② 4 ③ 5	鹿屋市：③ 1	枕崎市：③ 1	出水市：① 1 ③ 1	垂水市：① 1
		薩摩川内市：② 1 ③ 1	霧島市：③ 1	南さつま市：① 1	奄美市：① 1 ③ 1	伊佐市：③ 1
		さつま町：① 1	与論町：① 1			
沖縄県 〔41〕	13 (31.7%)	宜野湾市：② 1 ③ 1	浦添市：② 1	名護市：② 1	糸満市：② 1	沖縄市：② 1
		豊見城市：② 1	宮古島市：② 1	今帰仁村：③ 1	恩納村：② 1 ③ 1	嘉手納町：② 1
		北谷町：② 1	南風原町：② 1	八重瀬町：② 1		

※ 事業類型 ①…基本型 ②…特定型 ③…母子保健型

※ 都道府県名の下の〔 〕の数字…市区町村数

※ 各事業類型の後の数字…実施箇所数

※ 実施市町村数の下()の数字…実施率