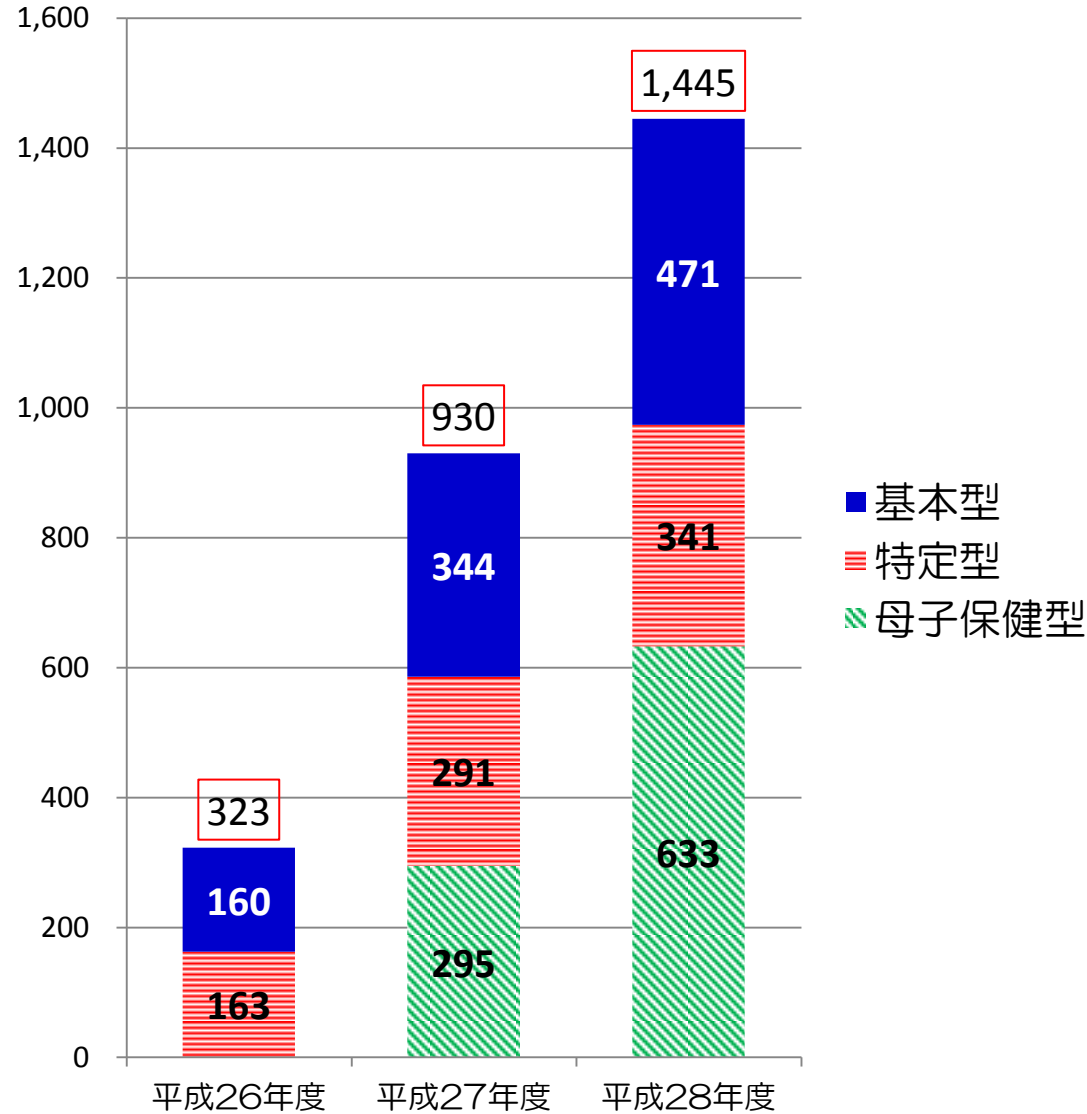


1. 利用者支援事業の実施か所数の推移

(子ども・子育て支援交付金 交付決定ベース)

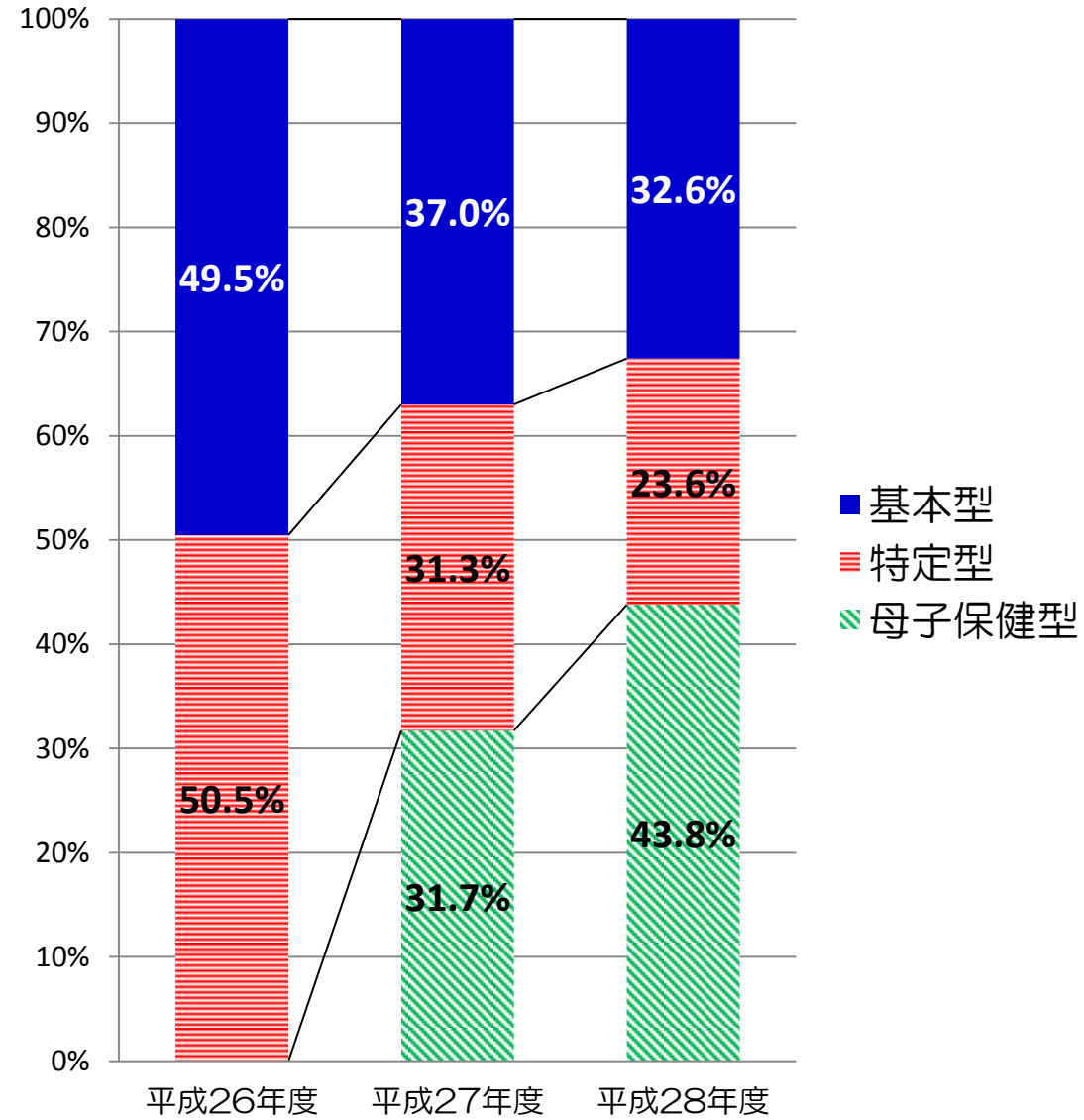
(単位: か所)

実施か所数の推移



※母子保健型は、平成27年度より実施

事業類型の実施割合



※母子保健型は、平成27年度より実施

2. 利用者支援事業の実施状況（都道府県別）

都道府県名	基本型	特定型	母子保健型	合計
北海道	30	8	12	50
青森県	2	1	2	5
岩手県	3	3	2	8
宮城県	7	8	12	27
秋田県	3	1	3	7
山形県	2	5	11	18
福島県	6	1	2	9
茨城県	8	8	5	21
栃木県	7	4	5	16
群馬県	2	5	11	18
埼玉県	21	16	19	56
千葉県	33	20	22	75
東京都	65	39	90	194
神奈川県	22	43	42	107
新潟県	10	2	15	27
富山県	4	1	6	11
石川県	10	2	9	21
福井県	4	0	5	9
山梨県	1	1	10	12
長野県	10	0	21	31
岐阜県	6	0	2	8
静岡県	15	15	22	52
愛知県	27	15	31	73
三重県	9	2	35	46
滋賀県	20	6	21	47
京都府	14	3	22	39

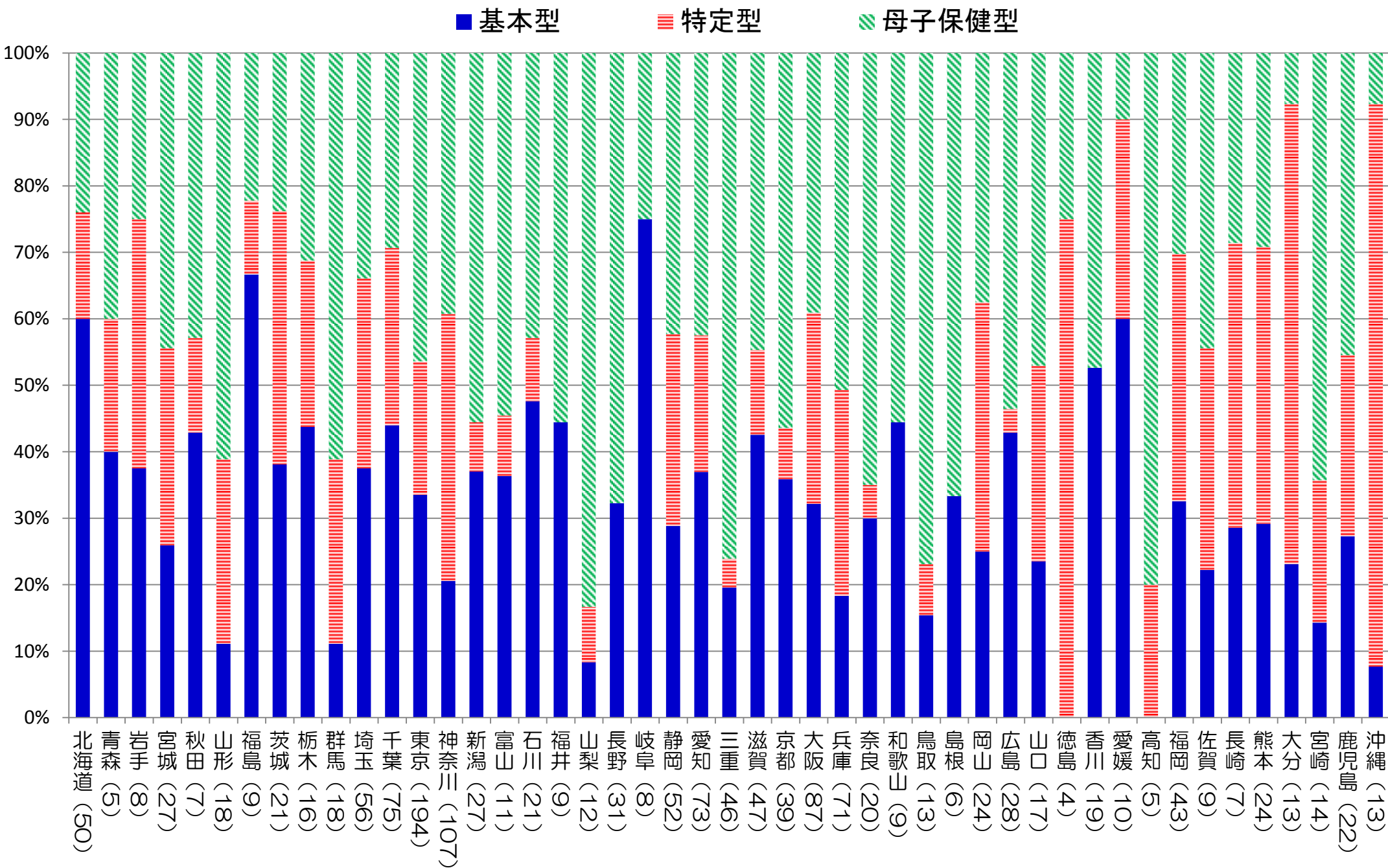
都道府県名	基本型	特定型	母子保健型	合計
大阪府	28	25	34	87
兵庫県	13	22	36	71
奈良県	6	1	13	20
和歌山県	4	0	5	9
鳥取県	2	1	10	13
島根県	2	0	4	6
岡山県	6	9	9	24
広島県	12	1	15	28
山口県	4	5	8	17
徳島県	0	3	1	4
香川県	10	0	9	19
愛媛県	6	3	1	10
高知県	0	1	4	5
福岡県	14	16	13	43
佐賀県	2	3	4	9
長崎県	2	3	2	7
熊本県	7	10	7	24
大分県	3	9	1	13
宮崎県	2	3	9	14
鹿児島県	6	6	10	22
沖縄県	1	11	1	13
合計	471	341	633	1,445

3. 利用者支援事業の実施状況（うち政令市・中核市別）

	自治体名	基本型	特定型	母子保健型	合計
1	札幌市	19	0	1	20
2	仙台市	0	5	7	12
3	さいたま市	1	7	3	11
4	千葉市	1	5	0	6
5	横浜市	18	18	18	54
6	川崎市	0	9	9	18
7	相模原市	0	3	3	6
8	新潟市	0	0	8	8
9	静岡市	9	3	2	14
10	浜松市	0	7	8	15
11	名古屋市	7	12	16	35
12	京都市	0	0	14	14
13	大阪市	3	13	0	16
14	堺市	7	0	8	15
15	神戸市	0	8	12	20
16	岡山市	0	4	1	5
17	広島市	0	0	8	8
18	北九州市	0	5	7	12
19	福岡市	2	5	0	7
20	熊本市	0	5	5	10
	政令市計	67	109	130	306
1	函館市	0	1	1	2
2	旭川市	1	0	1	2
3	青森市	1	0	0	1
4	盛岡市	0	1	1	2
5	秋田市	1	0	1	2
6	郡山市	0	0	0	0
7	いわき市	5	0	0	5
8	宇都宮市	5	0	0	5
9	前橋市	0	1	1	2
10	高崎市	0	0	6	6
11	川越市	1	1	1	3
12	越谷市	0	1	0	1
13	船橋市	0	3	0	3
14	柏市	0	1	0	1

	自治体名	基本型	特定型	母子保健型	合計
15	八王子市	5	3	3	11
16	横須賀市	0	1	1	2
17	富山市	0	1	1	2
18	金沢市	2	1	4	7
19	長野市	0	0	2	2
20	岐阜市	0	0	0	0
21	豊橋市	1	0	1	2
22	岡崎市	1	0	1	2
23	豊田市	0	0	1	1
24	大津市	1	1	7	9
25	豊中市	1	1	3	5
26	高槻市	0	1	2	3
27	枚方市	0	1	1	2
28	東大阪市	3	1	1	5
29	姫路市	1	1	4	6
30	尼崎市	0	0	0	0
31	西宮市	2	1	1	4
32	奈良市	0	1	1	2
33	和歌山市	1	0	4	5
34	倉敷市	0	3	0	3
35	呉市	2	0	1	3
36	福山市	3	0	0	3
37	下関市	0	1	1	2
38	高松市	4	0	5	9
39	松山市	1	2	0	3
40	高知市	0	1	1	2
41	久留米市	1	0	0	1
42	長崎市	0	0	1	1
43	佐世保市	0	1	0	1
44	大分市	0	3	0	3
45	宮崎市	1	1	7	9
46	鹿児島市	1	4	5	10
47	那覇市	0	0	0	0
	中核市計	45	39	71	155

4. 利用者支援事業の種類別実施割合（都道府県別）



※都道府県名の後ろの()は、利用者支援事業全類型の合計数

5. 利用者支援事業の実施状況【対前年度】（都道府県別）

都道府県名	基本型			特定型			母子保健型		
	H27年度	H28年度	差	H27年度	H28年度	差	H27年度	H28年度	差
北海道	27	30	3	6	8	2	4	12	8
青森県	1	2	1	1	1	-	2	2	-
岩手県	2	3	1	2	3	1	1	2	1
宮城県	2	7	5	7	8	1	9	12	3
秋田県	3	3	-	1	1	-	1	3	2
山形県	1	2	1	4	5	1	3	11	8
福島県	5	6	1	1	1	-	-	2	2
茨城県	4	8	4	4	8	4	3	5	2
栃木県	6	7	1	2	4	2	-	5	5
群馬県	2	2	-	2	5	3	3	11	8
埼玉県	12	21	9	12	16	4	5	19	14
千葉県	26	33	7	20	20	-	4	22	18
東京都	51	65	14	36	39	3	35	90	55
神奈川県	23	22	-1	37	43	6	21	42	21
新潟県	4	10	6	1	2	1	11	15	4
富山県	4	4	-	1	1	-	9	6	-3
石川県	7	10	3	2	2	-	8	9	1
福井県	2	4	2	-	-	-	1	5	4
山梨県	-	1	1	1	1	-	6	10	4
長野県	4	10	6	-	-	-	11	21	10
岐阜県	5	6	1	-	-	-	-	2	2
静岡県	10	15	5	14	15	1	3	22	19
愛知県	13	27	14	13	15	2	3	31	28
三重県	7	9	2	1	2	1	31	35	4

都道府県名	基本型			特定型			母子保健型		
	H27年度	H28年度	差	H27年度	H28年度	差	H27年度	H28年度	差
滋賀県	14	20	6	5	6	1	9	21	12
京都府	11	14	3	2	3	1	14	22	8
大阪府	24	28	4	24	25	1	41	34	-7
兵庫県	11	13	2	18	22	4	6	36	30
奈良県	3	6	3	1	1	-	4	13	9
和歌山県	3	4	1	-	-	-	1	5	4
鳥取県	2	2	-	1	1	-	3	10	7
島根県	2	2	-	-	-	-	1	4	3
岡山県	5	6	1	8	9	1	2	9	7
広島県	8	12	4	1	1	-	11	15	4
山口県	3	4	1	4	5	1	4	8	4
徳島県	-	-	-	3	3	-	1	1	-
香川県	7	10	3	-	-	-	2	9	7
愛媛県	5	6	1	3	3	-	-	1	1
高知県	-	-	-	1	1	-	1	4	3
福岡県	12	14	2	18	16	-2	1	13	12
佐賀県	1	2	1	3	3	-	2	4	2
長崎県	-	2	2	2	3	1	-	2	2
熊本県	6	7	1	9	10	1	6	7	1
大分県	1	3	2	8	9	1	-	1	1
宮崎県	2	2	-	2	3	1	3	9	6
鹿児島県	3	6	3	4	6	2	8	10	2
沖縄県	-	1	1	6	11	5	1	1	-
合計	344	471	127	291	341	50	295	633	338

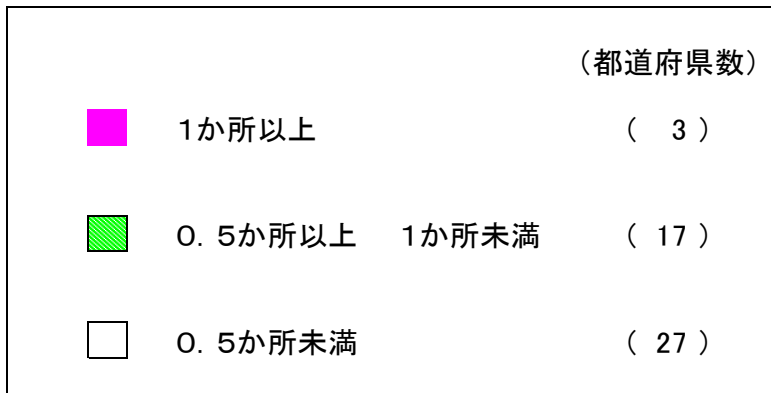
6. 利用者支援事業の実施状況【対前年度】（うち政令市・中核市別）

	自治体名	基本型			特定型			母子保健型		
		H27年度	H28年度	差	H27年度	H28年度	差	H27年度	H28年度	差
1	札幌市	19	19	-	-	-	-	-	1	1
2	仙台市	-	-	-	5	5	-	-	7	7
3	さいたま市	1	1	-	7	7	-	-	3	3
4	千葉市	1	1	-	5	5	-	-	-	-
5	横浜市	18	18	-	18	18	-	18	18	-
6	川崎市	-	-	-	9	9	-	-	9	9
7	相模原市	-	-	-	3	3	-	-	3	3
8	新潟市	-	-	-	-	-	-	8	8	-
9	静岡市	5	9	4	3	3	-	1	2	1
10	浜松市	-	-	-	5	7	2	-	8	8
11	名古屋市	3	7	4	12	12	-	-	16	16
12	京都市	-	-	-	-	-	-	14	14	-
13	大阪市	3	3	-	13	13	-	24	-	-24
14	堺市	7	7	-	-	-	-	8	8	-
15	神戸市	-	-	-	8	8	-	1	12	11
16	岡山市	-	-	-	4	4	-	-	1	1
17	広島市	-	-	-	-	-	-	8	8	-
18	北九州市	-	-	-	5	5	-	-	7	7
19	福岡市	-	2	2	7	5	-2	-	-	-
20	熊本市	-	-	-	5	5	-	5	5	-
政令市計		57	67	10	109	109	-	87	130	43
1	函館市	-	-	-	-	1	1	1	1	-
2	旭川市	1	1	-	-	-	-	-	1	1
3	青森市	1	1	-	-	-	-	-	-	-
4	盛岡市	-	-	-	1	1	-	-	1	1
5	秋田市	1	1	-	-	-	-	-	1	1
6	郡山市	-	-	-	-	-	-	-	-	-
7	いわき市	4	5	1	-	-	-	-	-	-
8	宇都宮市	5	5	-	-	-	-	-	-	-
9	前橋市	-	-	-	-	1	1	1	1	-
10	高崎市	-	-	-	-	-	-	1	6	5
11	川越市	-	1	1	-	1	1	-	1	1
12	越谷市	-	-	-	1	1	-	-	-	-
13	船橋市	-	-	-	3	3	-	-	-	-
14	柏市	-	-	-	1	1	-	-	-	-

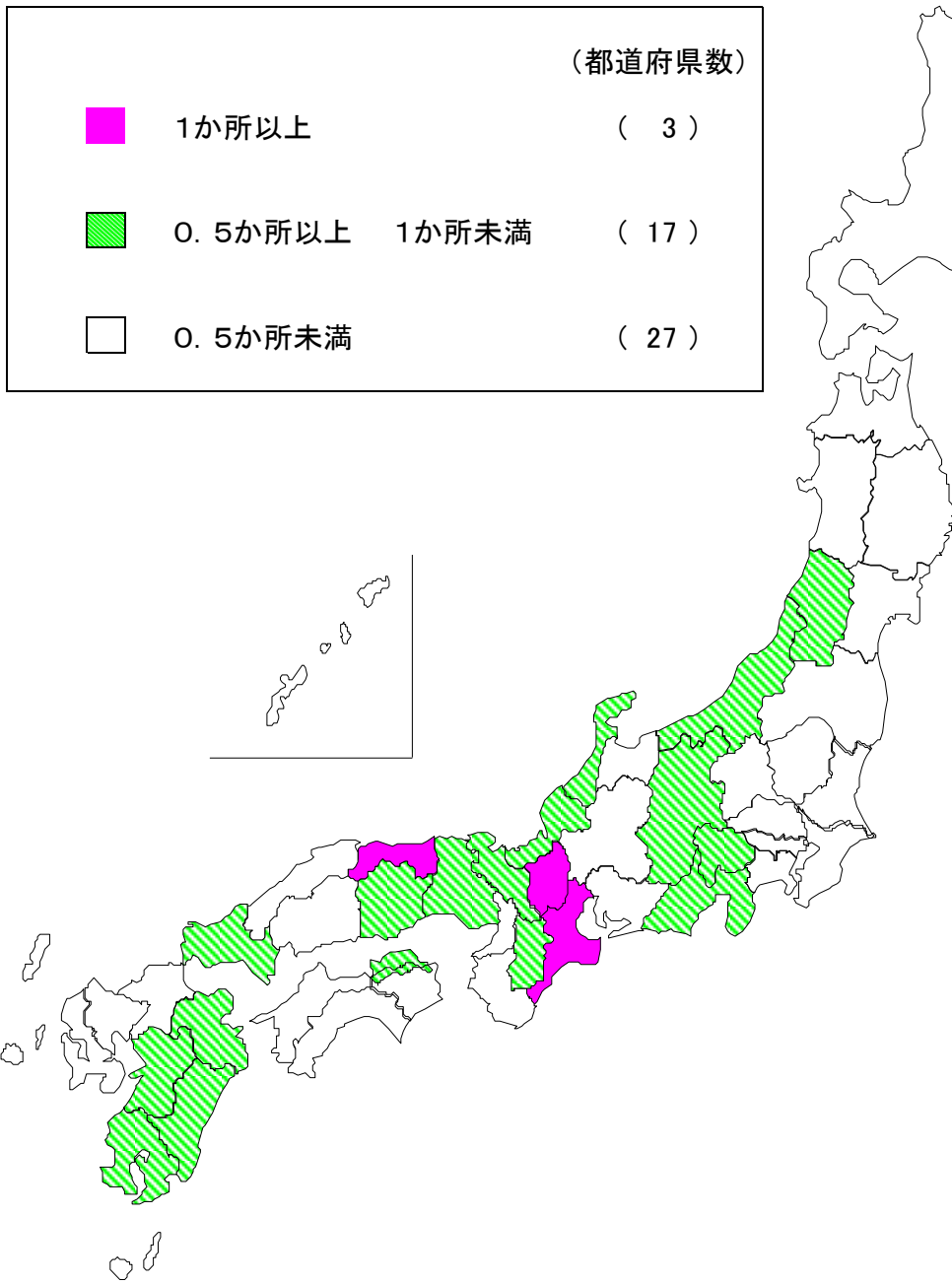
	自治体名	基本型			特定型			母子保健型		
		H27年度	H28年度	差	H27年度	H28年度	差	H27年度	H28年度	差
15	八王子市	5	5	-	3	3	-	-	3	3
16	横須賀市	-	-	-	-	1	1	1	1	-
17	富山市	-	-	-	1	1	-	7	1	-6
18	金沢市	2	2	-	1	1	-	5	4	-1
19	長野市	-	-	-	-	-	-	-	2	2
20	岐阜市	-	-	-	-	-	-	-	-	-
21	豊橋市	-	1	1	-	-	-	-	1	1
22	岡崎市	-	1	1	-	-	-	-	1	1
23	豊田市	-	-	-	-	-	-	1	1	-
24	大津市	1	1	-	1	1	-	-	7	7
25	豊中市	1	1	-	1	1	-	-	3	3
26	高槻市	-	-	-	1	1	-	-	2	2
27	枚方市	-	-	-	1	1	-	1	1	-
28	東大阪市	3	3	-	1	1	-	3	1	-2
29	姫路市	1	1	-	1	1	-	1	4	3
30	尼崎市	-	-	-	-	-	-	-	-	-
31	西宮市	2	2	-	1	1	-	-	1	1
32	奈良市	-	-	-	1	1	-	1	1	-
33	和歌山市	1	1	-	-	-	-	-	4	4
34	倉敷市	-	-	-	3	3	-	-	-	-
35	呉市	1	2	1	-	-	-	-	1	1
36	福山市	2	3	1	-	-	-	-	-	-
37	下関市	-	-	-	1	1	-	1	1	-
38	高松市	4	4	-	-	-	-	-	5	5
39	松山市	1	1	-	2	2	-	-	-	-
40	高知市	-	-	-	1	1	-	1	1	-
41	久留米市	2	1	-1	-	-	-	-	-	-
42	長崎市	-	-	-	-	-	-	-	1	1
43	佐世保市	-	-	-	1	1	-	-	-	-
44	大分市	-	-	-	3	3	-	-	-	-
45	宮崎市	1	1	-	1	1	-	2	7	5
46	鹿児島市	1	1	-	4	4	-	5	5	-
47	那覇市	-	-	-	-	-	-	-	-	-
中核市計		28	31	3	29	30	1	29	59	30

7-1. 25歳～44歳人口1万人当たりの実施か所数

25歳～44歳人口：人口推計（平成27年10月）



全国平均：0.45か所



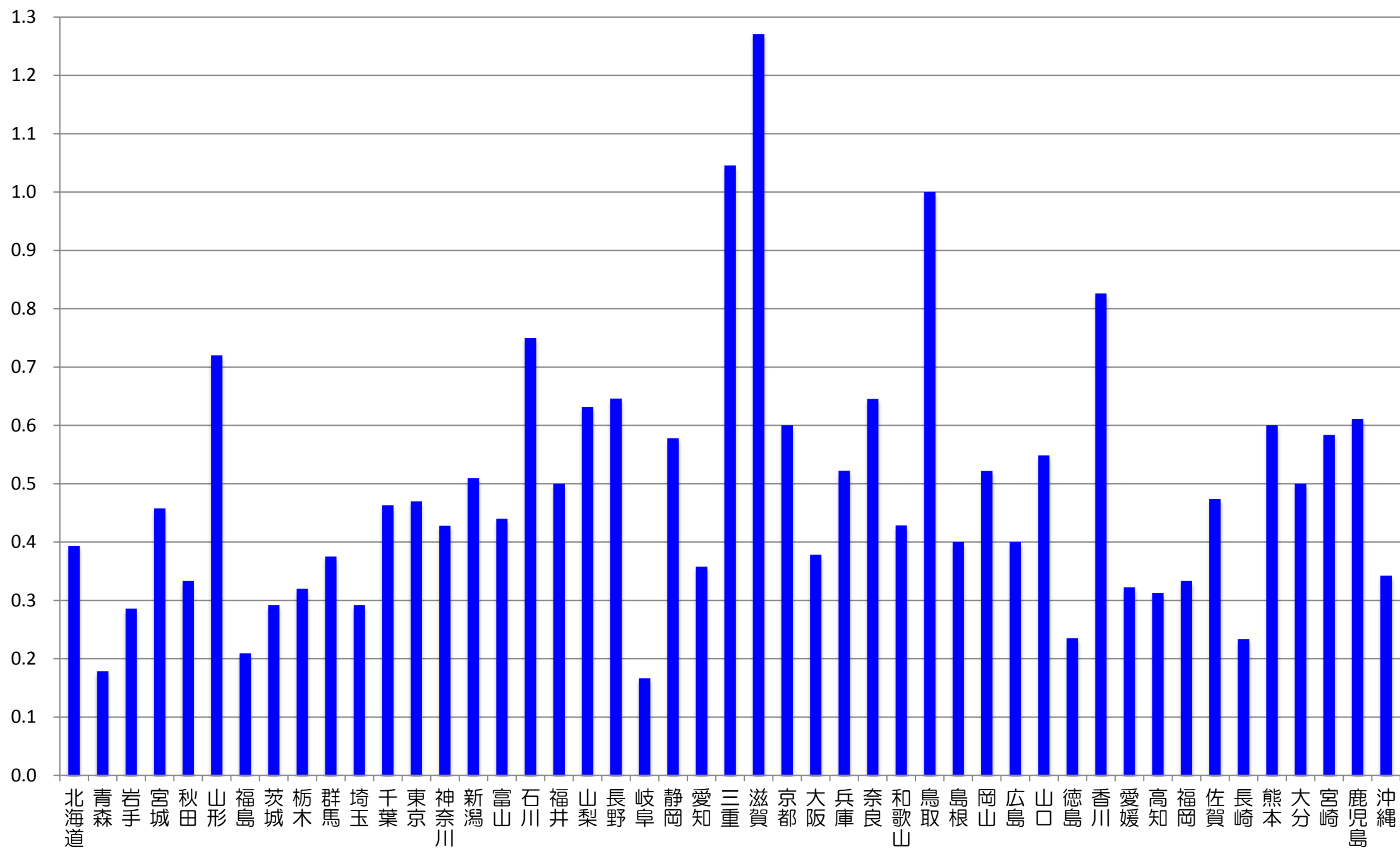
No	自治体名	実施数	人口 (万人)	か所数
1	北海道	50	127	0.39
2	青森県	5	28	0.18
3	岩手県	8	28	0.29
4	宮城県	27	59	0.46
5	秋田県	7	21	0.33
6	山形県	18	25	0.72
7	福島県	9	43	0.21
8	茨城県	21	72	0.29
9	栃木県	16	50	0.32
10	群馬県	18	48	0.38
11	埼玉県	56	192	0.29
12	千葉県	75	162	0.46
13	東京都	194	413	0.47
14	神奈川県	107	250	0.43
15	新潟県	27	53	0.51
16	富山県	11	25	0.44
17	石川県	21	28	0.75
18	福井県	9	18	0.50
19	山梨県	12	19	0.63
20	長野県	31	48	0.65
21	岐阜県	8	48	0.17
22	静岡県	52	90	0.58
23	愛知県	73	204	0.36
24	三重県	46	44	1.05

25～44歳人口万人当たり

No	自治体名	実施数	人口 (万人)	か所数
25	滋賀県	47	37	1.27
26	京都府	39	65	0.60
27	大阪府	87	230	0.38
28	兵庫県	71	136	0.52
29	奈良県	20	31	0.65
30	和歌山県	9	21	0.43
31	鳥取県	13	13	1.00
32	島根県	6	15	0.40
33	岡山県	24	46	0.52
34	広島県	28	70	0.40
35	山口県	17	31	0.55
36	徳島県	4	17	0.24
37	香川県	19	23	0.83
38	愛媛県	10	31	0.32
39	高知県	5	16	0.31
40	福岡県	43	129	0.33
41	佐賀県	9	19	0.47
42	長崎県	7	30	0.23
43	熊本県	24	40	0.60
44	大分県	13	26	0.50
45	宮崎県	14	24	0.58
46	鹿児島県	22	36	0.61
47	沖縄県	13	38	0.34
合計(都道府県)		1,445	3,219	0.45

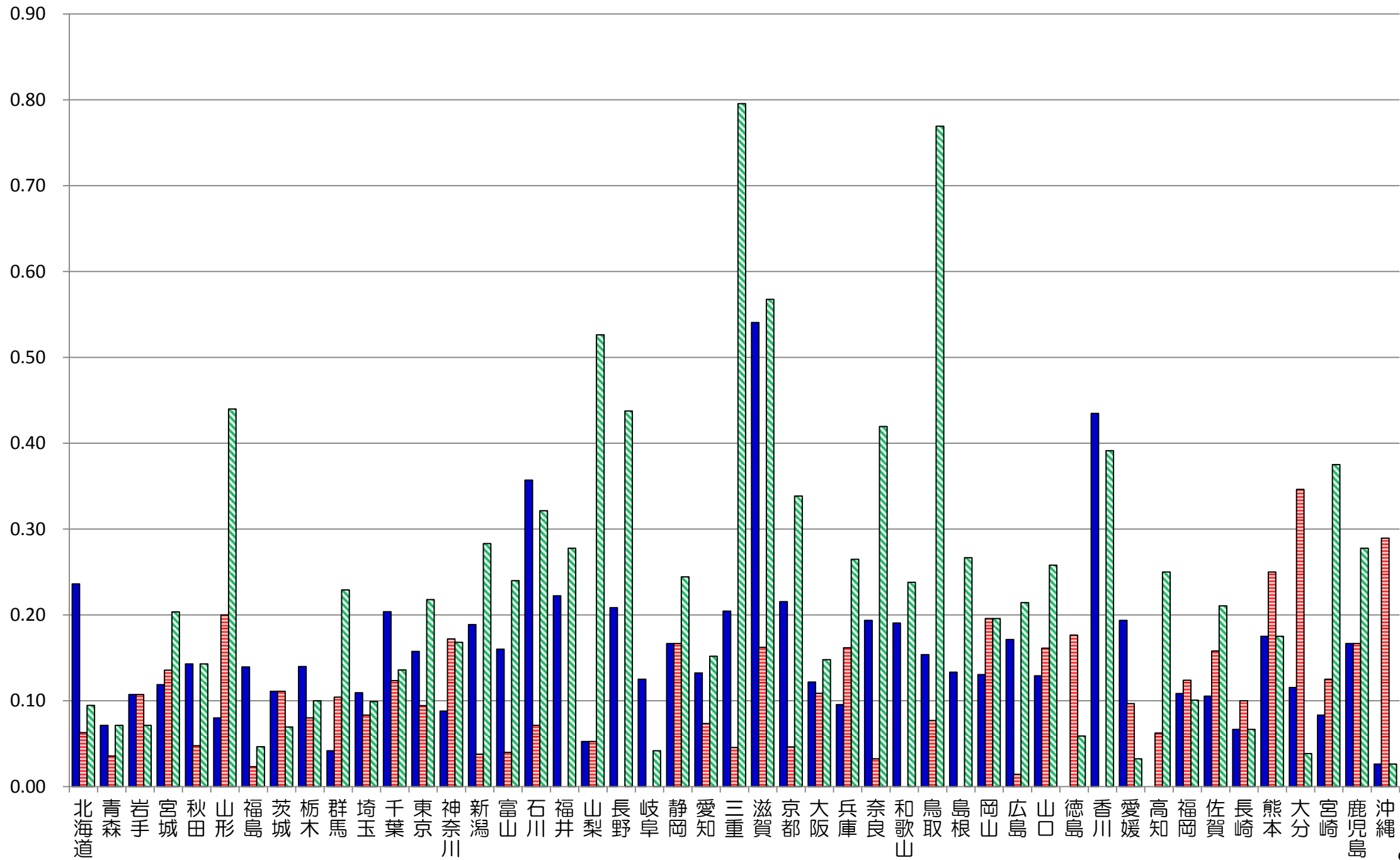
7-2. 25歳~44歳人口1万人当たりの実施か所数

(か所/1万人)

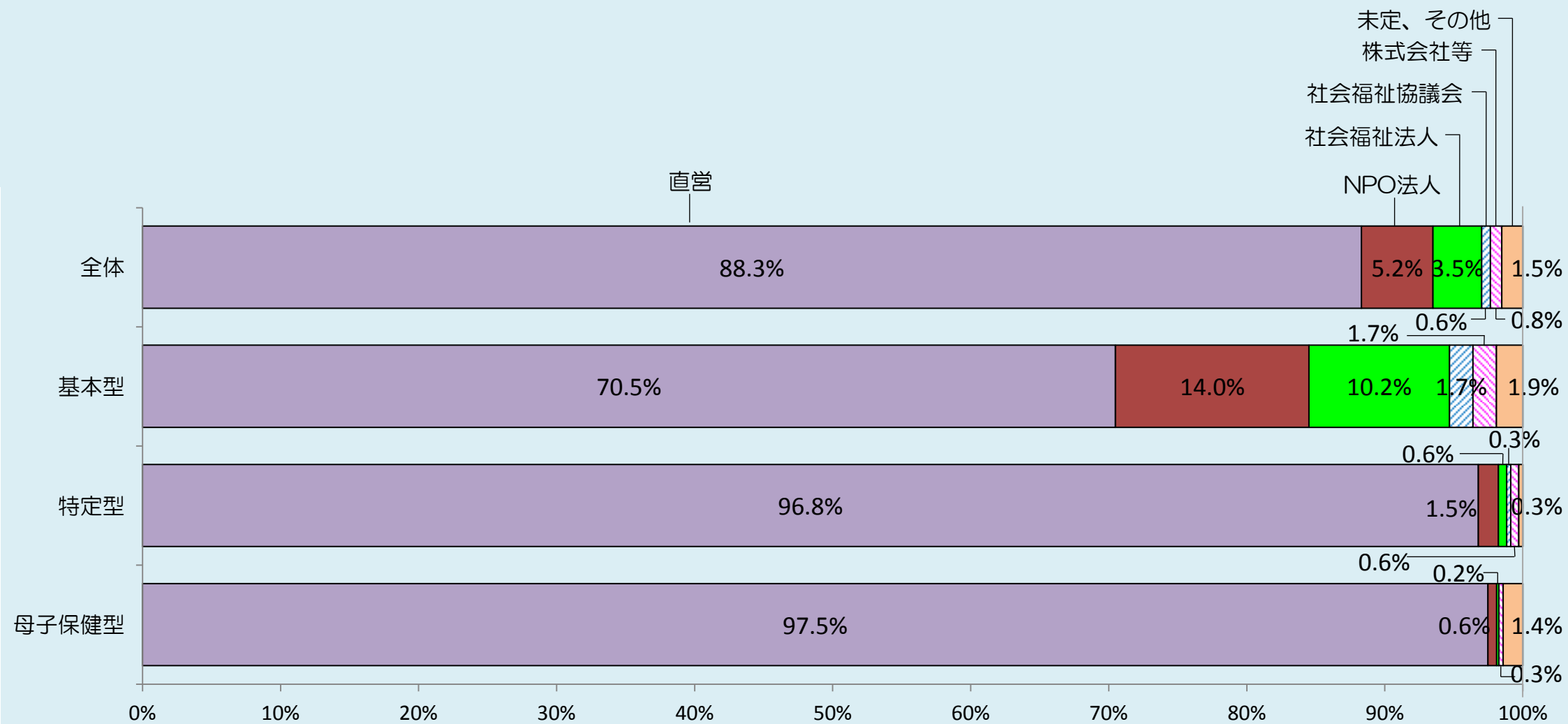


7-3. 25歳~44歳人口1万人当たりの実施か所数(事業類型別)

■ 基本型 ■ 特定型 ■ 母子保健型



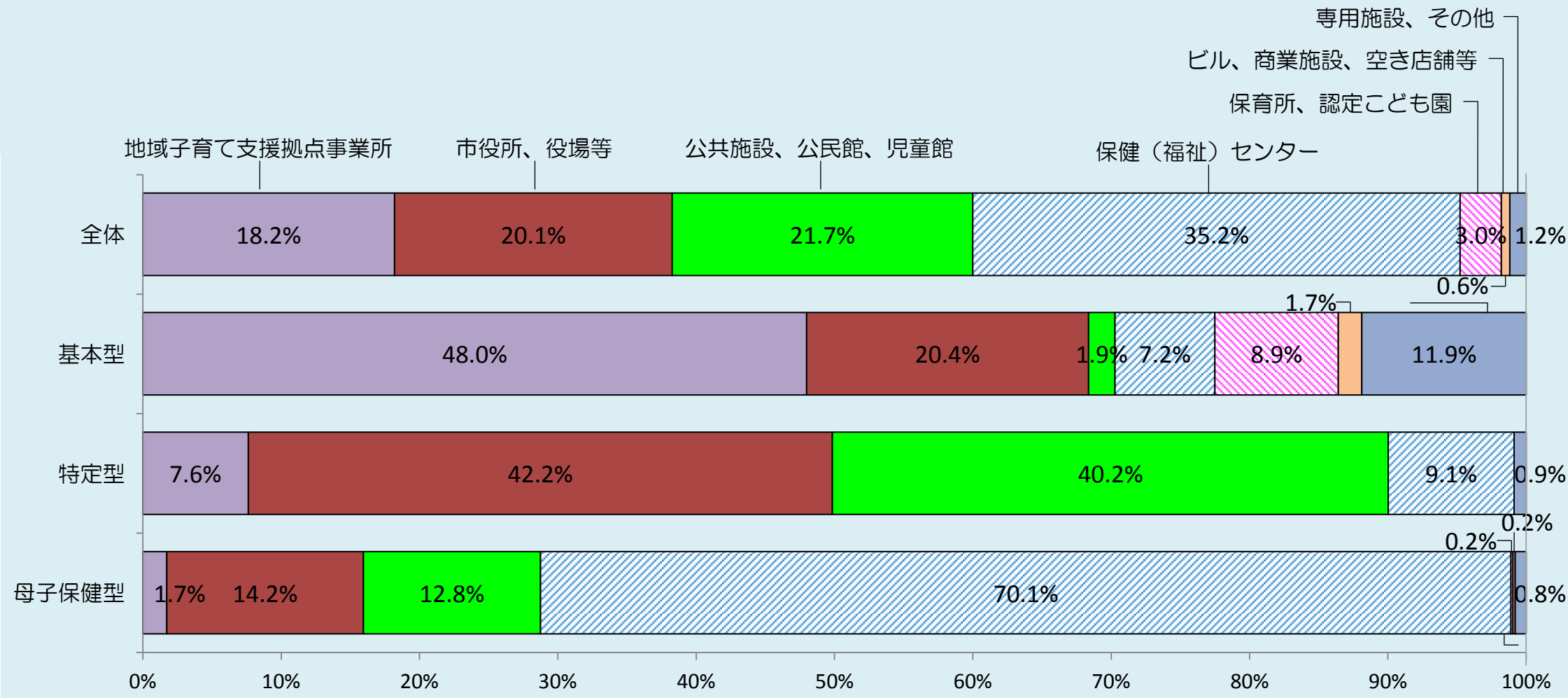
8. 利用者支援事業の実施状況（運営主体別）



(単位：か所数)

運営主体	直営	NPO法人	社会福祉法人	社会福祉協議会	株式会社等	未定、その他	計
全体	1,276	75	51	9	12	22	1,445
基本型	332	66	48	8	8	9	471
特定型	330	5	2	1	2	1	341
母子保健型	617	4	1	-	2	9	633

9. 利用者支援事業の実施状況（実施場所別）



(単位：か所数)

実施場所	地域子育て支援拠点事業所	市役所、役場等	公共施設、公民館、児童館	保健（福祉）センター	保育所、認定こども園	ビル、商業施設、空き店舗等	専用施設、その他	計
全体	263	290	314	509	43	9	17	1,445
基本型	226	96	9	34	42	8	56	471
特定型	26	144	137	31	-	-	3	341
母子保健型	11	90	81	444	1	1	5	633

10. 拠点事業と併せて利用者支援事業の実施状況

地域子育て支援拠点事業所で利用者支援事業を併せて実施しているか所数は、全国で337か所となっている。

その内訳は次のとおりである。

		利用者支援事業			
		基本型	特定型	母子保健型	合計
拠点事業	一般型	296	28	11	335
	経過措置	1	—	—	1
	連携型	1	—	—	1
	合計	298	28	11	337

		利用者支援事業														
		NPO法人			直営			社会福祉法人			社会福祉協議会	学校法人	任意団体	株式会社	その他	合計
		基本型	特定型	母子保健型	基本型	特定型	母子保健型	基本型	特定型	母子保健型	基本型	基本型	基本型	基本型	基本型	
拠点事業	NPO法人	52	3	2	2			1							1	61
	一般型	52	3	2	2			1							1	61
	直営	2			177	24	8									211
	一般型	2			176	24	8									210
	経過措置				1											1
	社会福祉法人	1			1			33	1		1					37
	一般型	1			1			33	1		1					37
	社会福祉協議会							1		1	7					9
	一般型							1		1	7					9
	学校法人				1							4				5
	一般型				1							4				5
	任意団体	1											2			3
	一般型	1											2			3
	株式会社													3		3
	一般型													2		2
	連携型													1		1
	その他				1										7	8
一般型				1										7	8	
合計	56	3	2	182	24	8	35	1	1	8	4	2	3	8	337	