

# 熊本地震被災地の雇用情勢

## 〔概況〕

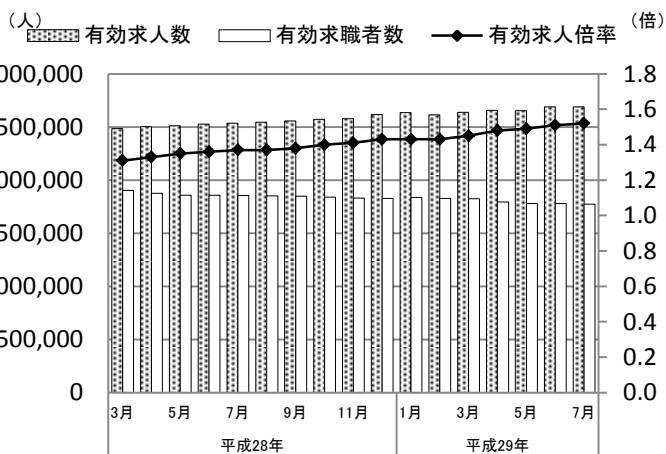
- 熊本地震被災地の雇用の状況については、熊本県、大分県ともに有効求人倍率は震災前の水準を上回っており、
  - ・ 特に被害のあった熊本県については、地震発生直後（平成28年4月）は新規求人数、新規求職者数ともに減少し、平成28年5月はその反動もあってともに増加した後、新規求人数は震災前を上回る水準で推移し、新規求職者数は減少傾向にあること、
  - ・ 熊本局内のハローワークで設置した震災特別相談窓口等での震災関連相談件数が減少傾向にあること、
 等から全体としては落ち着いてきている。
- 新規求人を産業別に見ると、復旧・復興需要等の影響により建設業が好調である。
- 引き続き、被災地における雇用の維持、再就職支援について、全力で取り組んでいく。

## 1 全国と被災2県の有効求人倍率等の動向

### 全国

有効求人倍率  
〔29年7月〕  
1.52

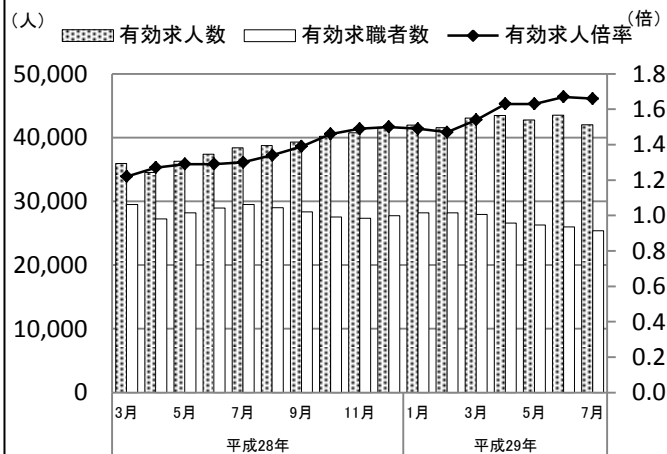
〔28年3月〕  
1.31



### 熊本県

有効求人倍率  
〔29年7月〕  
1.66

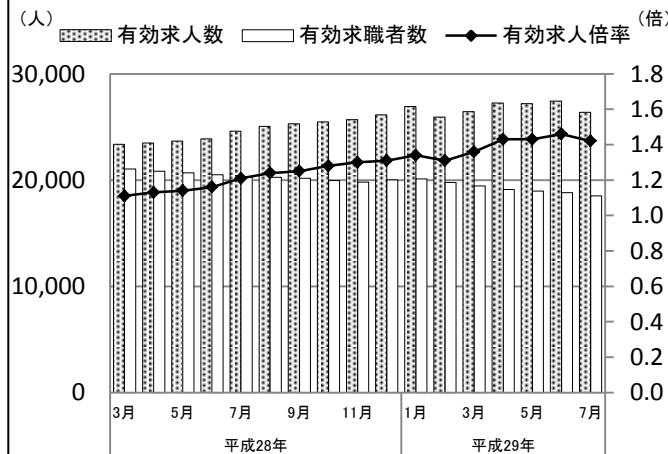
〔28年3月〕  
1.22



### 大分県

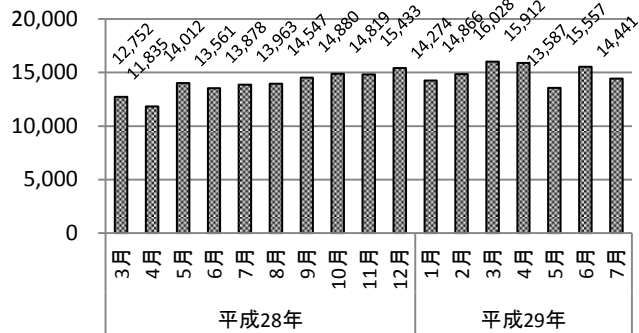
有効求人倍率  
〔29年7月〕  
1.42

〔28年3月〕  
1.11

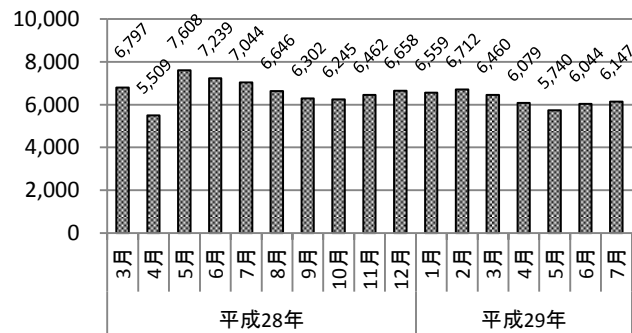


## 2 熊本県の各種主要指標の推移

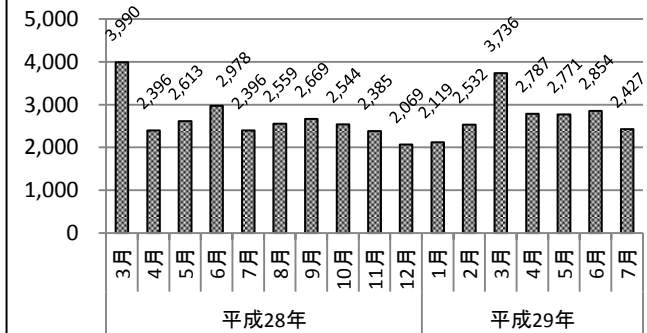
### 新規求人数



### 新規求職者数



### 就職件数



資料出所:厚生労働省「職業安定業務統計」

(注)1. 新規求人数及び新規求職者数は季節調整値。就職件数は原数値。

2. 原数値は異なる月との比較に適していないことに留意が必要。

## [参考] 熊本県、大分県の産業別新規求人数

産業	全国計					熊本県					大分県				
	29年7月	前年比	2年前との比	28年7月	27年7月	29年7月	前年比	2年前との比	28年7月	27年7月	29年7月	前年比	2年前との比	28年7月	27年7月
計	922,441	3.5	2.4	890,968	901,248	13,469	4.5	8.6	12,887	12,402	9,335	4.0	14.1	8,973	8,181
農業	6,161	9.8	1.7	5,613	6,056	190	1.1	1.6	188	187	100	-23.7	-12.3	131	114
建設業	71,023	3.7	2.6	68,480	69,205	995	6.0	26.8	939	785	1,149	18.0	42.6	974	806
製造業	94,420	10.5	6.6	85,443	88,543	1,430	31.2	26.0	1,090	1,135	1,039	12.9	14.6	920	907
情報通信業	25,869	-2.1	-3.1	26,414	26,701	325	29.5	46.4	251	222	134	28.8	44.1	104	93
運輸業、郵便業	53,319	9.2	6.5	48,835	50,087	510	9.0	9.2	468	467	437	15.6	19.4	378	366
卸売業・小売業	136,050	0.2	-2.1	135,729	139,008	1,668	-7.6	-7.1	1,805	1,795	1,114	-18.1	-6.8	1,360	1,195
学術研究、専門・技術サービス業	24,660	0.8	1.6	24,473	24,268	184	-8.0	-5.2	200	194	261	12.0	72.8	233	151
宿泊業、飲食サービス業	85,712	4.7	9.2	81,866	78,473	1,181	10.3	8.2	1,071	1,092	1,024	1.9	25.5	1,005	816
生活関連サービス業、娯楽業	36,211	-3.8	-6.9	37,641	38,896	546	21.1	14.7	451	476	408	-7.3	9.4	440	373
教育、学習支援業	14,294	-1.8	2.1	14,563	14,005	131	-6.4	-3.7	140	136	103	0.0	43.1	103	72
医療、福祉	203,797	3.3	5.0	197,368	194,051	3,546	5.7	1.7	3,356	3,488	2,130	6.6	8.2	1,999	1,969
サービス業	127,891	3.7	-2.6	123,384	131,365	2,264	-8.4	16.0	2,472	1,951	1,055	1.2	4.7	1,043	1,008

# [参考] 熊本地震関連の相談件数

## 〔概況〕

○ 27,983件の相談（熊本局、管内ハローワーク、労働基準監督署、総合労働相談コーナーを含む）

○ 26,362の相談（熊本局〔安定部内〕・管内ハローワーク全体）

・雇用保険関係10,213件（39％） ・雇用調整助成金関係9,754件（37％）

・仕事関係4,295件（16％） ・その他2,100件（8％）

※平成28年10月31日までの累計

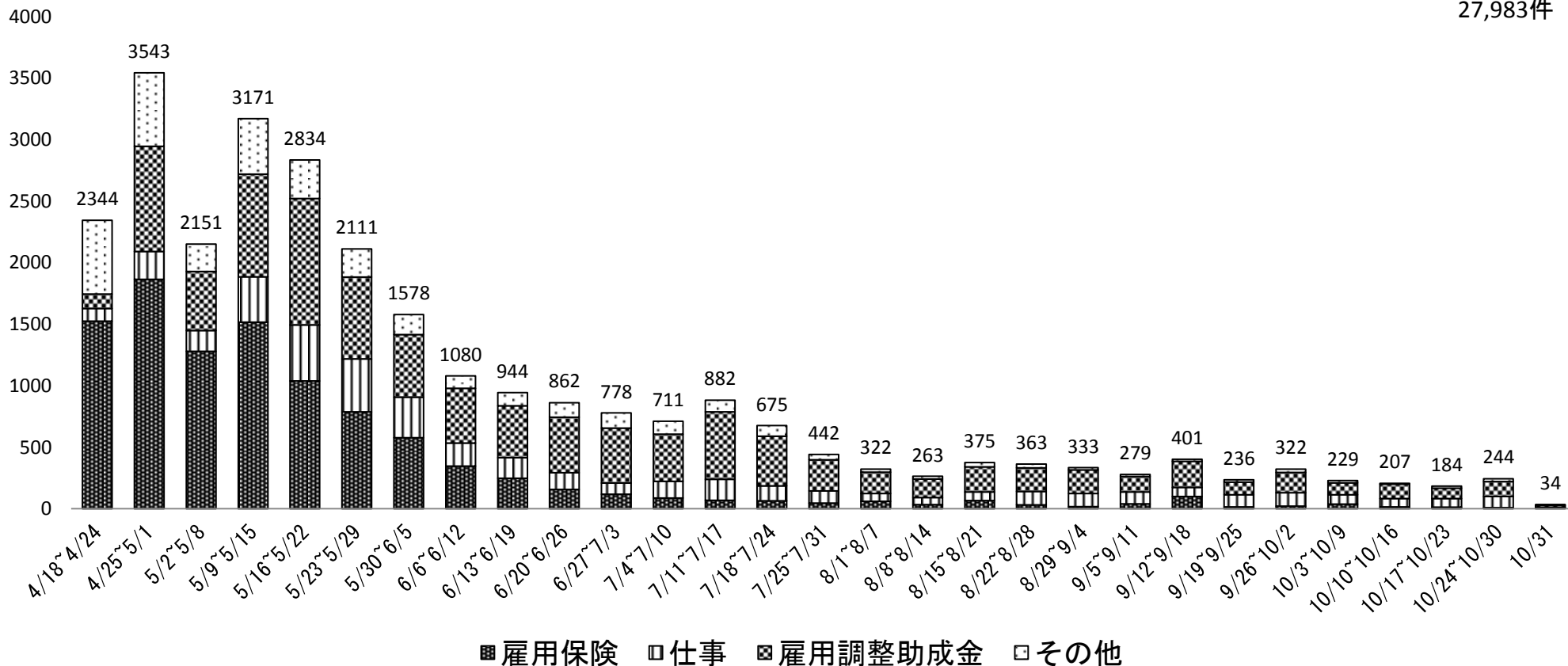
報告は平成28年10月31日までで終了としている。

## 熊本地震関連の相談件数の推移

平成28年4月15日～

平成28年10月31日の累計

27,983件



### 3 雇用調整助成金の申請等

○ 熊本県等における雇用調整助成金の休業等実施計画届及び支給申請書の提出件数等はそのとおり。

(平成29年6月16日時点)

	熊本労働局	大分労働局	合計
計画届の提出	2,532件	315件	2,847件
支給申請書の提出	2,076件	248件	2,324件
支給決定件数	2,029件	245件	2,274件
支給決定額	1,920百万円	242百万円	2,162百万円

※1 雇用調整助成金とは、景気の変動、産業構造の変化などに伴う経済上の理由によって事業活動の縮小を余儀なくされた事業主が、一時的に休業等(休業および教育訓練)または出向を行って労働者の雇用の維持を図る場合に、休業手当、賃金などの一部を助成するもの。

※2 雇用調整助成金における休業等実施計画とは、支給の対象となる休業等(休業又は教育訓練の実施)について事前に労働局又はハローワークに届け出る計画をいう。

※3 受給手続きの主な流れ

- ①労働局又はハローワークへ休業等実施計画届の提出
- ②休業等を実施
- ③労働局又はハローワークに支給申請書を提出
- ④雇用調整助成金の支給

業種別・規模別 休業・予定者実人員(熊本県) (平成29年6月16日時点)

	休業予定者実人員					
	計画届			支給申請書		
	大企業	中小企業	計	大企業	中小企業	計
小売業	2,685	5,369	8,054	1,135	4,034	5,169
うち 飲食店	1,356	2,128	3,484	282	1,555	1,837
サービス業	8,759	13,393	22,152	5,448	8,257	13,705
うち 宿泊業	2,191	3,915	6,106	1,190	2,124	3,314
うち 医療、福祉	4,971	747	5,718	2,704	620	3,324
卸売業	0	2,194	2,194	0	1,851	1,851
建設業	0	1,197	1,197	0	598	598
製造業	6,914	20,465	27,379	4,904	14,089	18,993
その他	107	3,812	3,919	107	2,832	2,939
計	18,465	46,430	64,895	11,594	31,661	43,255
(規模別割合)	28.5(%)	71.5(%)	100.0(%)	26.8(%)	73.2(%)	100.0(%)

※報告は平成29年6月16日までで終了としている。

# 4 雇用保険

	熊本県	
	29年6月	29年7月
雇用保険資格喪失件数 (前年同月比)	6,290 (▲13%)	6,095 (▲7%)
雇用保険受給資格決定 件数 (前年同月比)	1,922件 (▲45%)	1,697件 (▲26%)
うち「激甚特例」と「災 害特例」による件数	0	0

※一般被保険者に係る件数。高年齢・短期雇用特例被保険者は含まない。

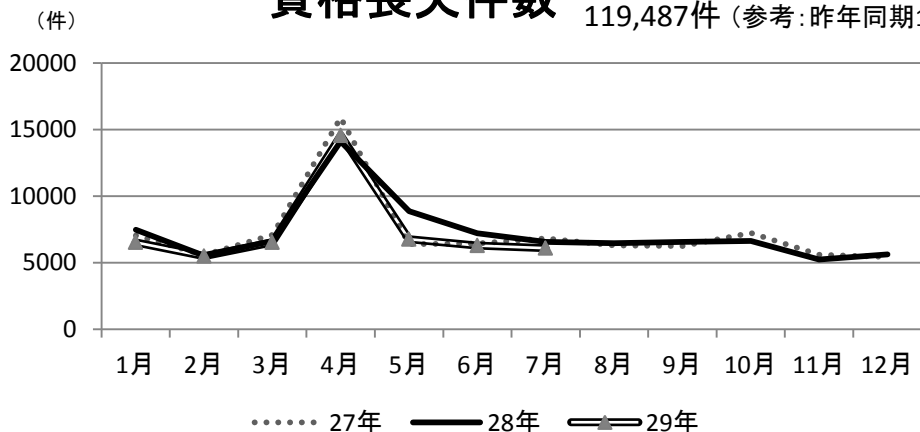
※激甚特例とは・・・熊本県内の事業所が災害を受けたことにより休止・廃止したために、休業を余儀なくされ、賃金を受けることができない状態にある方について、実際に離職していなくても雇用保険の基本手当を受給できるというもの。

※災害特例とは・・・熊本県内の事業所が災害により事業が休止・廃止したために、一時的に離職を余儀なくされた方について、事業再開後の再雇用が予定されている場合であっても、雇用保険の基本手当を受給できるというもの。

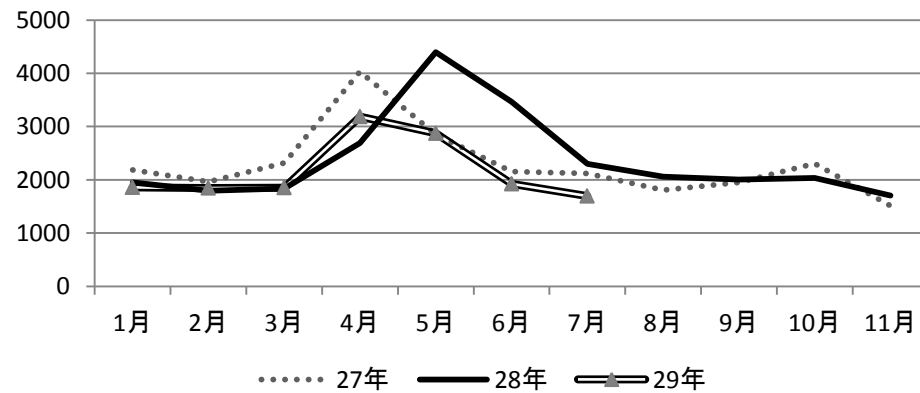
	受給資格 決定件数	「激甚特例」に よる受給資格決 定件数		休業票、一時離 職の離職票を作 成した事業所数
		「激甚特例」に よる受給資格決 定件数	「災害特例」に よる受給資格決 定件数	
総計(28年4月～ 29年7月計)	37,169件	1,359件	413件	281件
H28年4月計	2,688件	12件	5件	14件
5月計	4,398件	803件	192件	191件
6月計	3,464件	310件	104件	54件
7月計	2,302件	124件	48件	11件
8月計	2,061件	36件	21件	8件
9月計	2,006件	9件	4件	2件
10月計	2,033件	44件	22件	1件
11月計	1,704件	2件	0件	0件
12月計	1,279件	12件	2件	0件
H29年1月計	1,859件	3件	11件	0件
2月計	1,848件	4件	2件	0件
3月計	1,851件	0件	1件	0件
4月計	3,186件	0件	0件	0件
5月計	2,871件	0件	1件	0件
6月計	1,922件	0件	0件	0件
7月計	1,697件	0件	0件	0件

## 資格喪失件数

平成28年4月～平成29年7月の累計  
119,487件 (参考: 昨年同期122,715件)



## 受給資格決定件数



# [参考]熊本地震被災地の現在の雇用状況(月次)

平成29年8月29日  
(人、件、%)

		平成28年							平成29年							
		3月	6月	7月	8月	9月	10月	11月	12月	1月	2月	3月	4月	5月	6月	7月
○有効求人数	熊本県	35,930	37,383	38,398	38,763	39,270	40,212	40,769	41,614	41,964	41,535	43,056	43,455	42,755	43,529	42,004
	前月比	1.2	3.0	2.7	1.0	1.3	2.4	1.4	2.1	0.8	▲1.0	3.7	0.9	▲1.6	1.8	▲3.5
	前年比	4.6	10.4	12.2	13.2	13.2	12.9	16.6	19.8	19.6	17.4	18.8	25.2	20.0	16.5	10.3
	大分県	23,355	23,891	24,597	25,047	25,294	25,462	25,687	26,147	26,923	25,934	26,441	27,265	27,185	27,424	26,373
	前年比	0.6	0.9	3.0	1.8	1.0	0.7	0.9	1.8	3.0	▲3.7	2.0	3.1	▲0.3	0.9	▲3.8
○新規求人数	熊本県	12,752	13,561	13,878	13,963	14,547	14,880	14,819	15,433	14,274	14,866	16,028	15,912	13,587	15,557	14,441
	前月比	▲3.1	▲3.2	2.3	0.6	4.2	2.3	▲0.4	4.1	▲7.5	4.1	7.8	▲0.7	▲14.6	14.5	▲7.2
	前年比	3.8	14.3	3.9	14.0	17.0	7.7	22.2	23.4	10.1	15.5	21.8	30.7	4.7	14.2	4.5
	大分県	8,519	8,899	9,303	9,239	9,242	9,306	9,403	9,601	9,857	8,968	9,680	10,606	9,001	9,849	9,465
	前年比	▲4.9	0.4	4.5	▲0.7	0.0	0.7	1.0	2.1	2.7	▲9.0	7.9	9.6	▲15.1	9.4	▲3.9
○有効求職者数	熊本県	29,509	28,939	29,475	29,007	28,341	27,546	27,338	27,766	28,171	28,175	27,944	26,606	26,296	26,010	25,378
	前月比	▲1.4	2.7	1.9	▲1.6	▲2.3	▲2.8	▲0.8	1.6	1.5	0.0	▲0.8	▲4.8	▲1.2	▲1.1	▲2.4
	前年比	▲7.9	▲5.3	▲4.3	▲4.1	▲6.6	▲9.9	▲10.4	▲8.9	▲6.4	▲5.4	▲5.3	▲2.3	▲6.1	▲10.2	▲13.5
	大分県	21,055	20,511	20,319	20,247	20,164	19,962	19,805	20,009	20,096	19,789	19,450	19,121	18,979	18,813	18,522
	前年比	▲1.3	▲0.8	▲0.9	▲0.4	▲0.4	▲1.0	▲0.8	1.0	0.4	▲1.5	▲1.7	▲1.7	▲0.7	▲0.9	▲1.5
○新規求職者数	熊本県	6,797	7,239	7,044	6,646	6,302	6,245	6,462	6,658	6,559	6,712	6,460	6,079	5,740	6,044	6,147
	前月比	▲4.6	▲4.9	▲2.7	▲5.7	▲5.2	▲0.9	3.5	3.0	▲1.5	2.3	▲3.8	▲5.9	▲5.6	5.3	1.7
	前年比	▲7.3	3.6	▲13.1	▲0.6	▲10.7	▲17.1	▲7.0	▲8.3	▲2.4	▲6.1	▲6.4	7.3	▲20.1	▲16.4	▲10.6
	大分県	5,371	5,184	5,189	5,136	5,030	5,021	5,058	5,128	5,067	5,049	4,883	5,093	4,733	4,695	4,698
	前年比	▲4.6	▲2.4	0.1	▲1.0	▲2.1	▲0.2	0.7	1.4	▲1.2	▲0.4	▲3.3	4.3	▲7.1	▲0.8	0.1
○就職件数	熊本県	3,990	2,978	2,396	2,559	2,669	2,544	2,385	2,069	2,119	2,532	3,736	2,787	2,771	2,854	2,427
	前年比	2.2	▲0.9	▲17.0	3.3	▲4.8	▲12.3	▲5.4	▲8.4	1.3	▲10.7	▲6.4	16.3	6.0	▲4.2	1.3
	大分県	3,165	2,436	2,073	2,108	2,347	2,203	1,969	1,767	1,851	2,339	3,072	2,416	2,355	2,328	2,009
○雇用保険 受給資格 決定件数	熊本県	1,836	3,464	2,302	2,061	2,006	2,033	1,704	1,279	1,859	1,848	1,851	3,186	2,871	1,922	1,697
	前年比	▲20.9	60.7	8.5	13.9	2.8	▲11.8	12.4	▲7.5	▲4.7	2.9	0.8	18.5	▲34.7	▲44.5	▲26.3
	大分県	1,319	1,472	1,291	1,331	1,387	1,321	1,132	880	1,297	1,268	1,318	2,367	1,844	1,289	1,109
○雇用保険 受給者実人員 ( )内は個別延長給 付及び広域延長給 付を含む数値	熊本県	6,614 (6,690)	11,341 (11,492)	11,779 (12,015)	11,590 (12,079)	10,139 (10,667)	9,304 (9,402)	8,317 (8,918)	7,741 (8,329)	7,451 (8,091)	6,661 (7,248)	7,089 (7,684)	6,749 (7,265)	8,237 (8,657)	8,597 (9,007)	8,286 (8,613)
	前年比	▲11.3 (▲12.2)	31.5 (31.7)	34.6 (35.5)	36.3 (39.9)	20.6 (24.9)	15.0 (14.7)	9.7 (16.3)	4.7 (11.4)	4.9 (12.5)	▲0.8 (6.6)	7.2 (14.9)	7.7 (14.5)	▲11.9 (▲8.6)	▲24.2 (▲21.6)	▲29.7 (▲28.3)
	大分県	4,608 (4,676)	5,613 (5,653)	5,598 (5,645)	5,927 (5,989)	5,508 (5,568)	5,156 (5,216)	4,932 (4,997)	4,573 (4,637)	4,612 (4,679)	4,285 (4,471)	4,293 (4,339)	4,011 (4,054)	4,803 (4,850)	4,881 (4,918)	4,869 (4,910)
前年比	▲6.8 (▲7.0)	▲2.3 (▲2.8)	▲5.9 (▲6.7)	3.8 (2.8)	1.3 (0.4)	▲3.6 (▲3.9)	0.0 (0.0)	▲1.9 (▲1.9)	▲3.6 (▲3.7)	▲7.3 (▲4.6)	▲6.8 (▲7.2)	▲15.0 (▲15.1)	▲10.2 (▲10.2)	▲13.0 (▲13.0)	▲13.0 (▲13.0)	

注1) 数値の斜字体は季節調整値。  
 注2) 雇用保険の数値は自発的失業や定年退職、その他特例対象分も含む。  
 注3) 前年比は、原数値における比較である。前月比は、季節調整値における比較である。