

熊本地震被災地の雇用情勢

〔概況〕

（熊本県）

有効求人倍率（季調値）は1.27倍、前月よりも0.06ポイント改善。

新規求人倍率（季調値）は2.07倍、前月よりも0.31ポイント改善。

（大分県）

有効求人倍率（季調値）は1.12倍、前月よりも0.03ポイント改善。

新規求人倍率（季調値）は1.57倍、前月よりも0.06ポイント改善。

○ 被災地の雇用情勢は、発災直後は安全確保や生活安定、被災家屋の復旧などが優先されており、新規求人数、新規求職者数ともに落ち着いた状況であったが、5月大型連休明けにかけて増加し、その後やや減少に転じている。

1 熊本県、大分県の有効求人倍率等の動向

	全国計			熊本県			大分県		
	28年3月	28年4月	前月差、比 (ポイント、%)	28年3月	28年4月	前月差、比 (ポイント、%)	28年3月	28年4月	前月差、比 (ポイント、%)
有効求人倍率	1.30	1.34	0.04	1.21	1.27	0.06	1.09	1.12	0.03
有効求人数	2,469,529	2,506,900	1.5	35,550	34,657	▲ 2.5	23,022	23,392	1.6
有効求職者数	1,903,484	1,868,296	▲ 1.8	29,301	27,183	▲ 7.2	21,153	20,834	▲ 1.5
新規求人倍率	1.90	2.06	0.16	1.76	2.07	0.31	1.51	1.57	0.06
新規求人数	850,612	898,754	5.7	11,798	11,583	▲ 1.8	8,091	8,143	0.6
新規求職者数	446,709	436,826	▲ 2.2	6,689	5,584	▲ 16.5	5,369	5,200	▲ 3.1

	全国計			熊本県			大分県		
	27年4月	28年4月	前年同月比 (%)	27年4月	28年4月	前年同月比 (%)	27年4月	28年4月	前年同月比 (%)
就職件数	191,606	172,096	▲ 10.2	3,383	2,396	▲ 29.2	2,890	2,474	▲ 14.4
相談件数	1,968,069	1,782,438	▲ 9.4	31,486	22,743	▲ 27.8	25,803	23,062	▲ 10.6

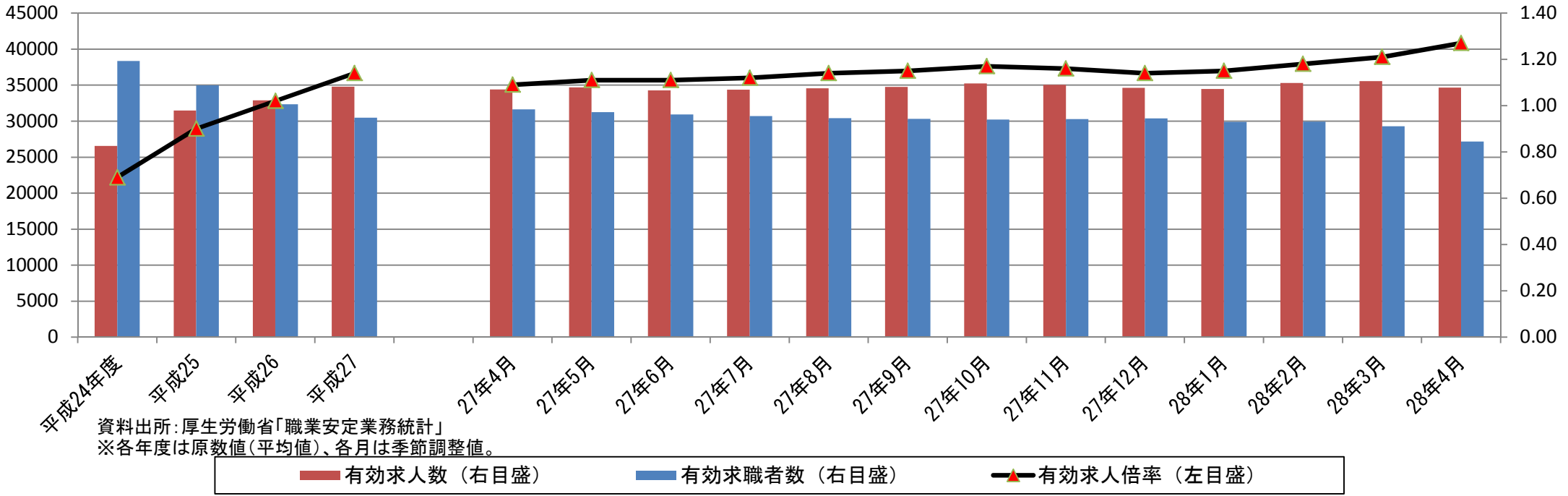
（資料出典）厚生労働省「職業安定業務統計」

（注）就職件数と相談件数は実数、それ以外の数値は季節調整値である。

(人)

熊本県の有効求人・有効求職及び有効求人倍率の動向

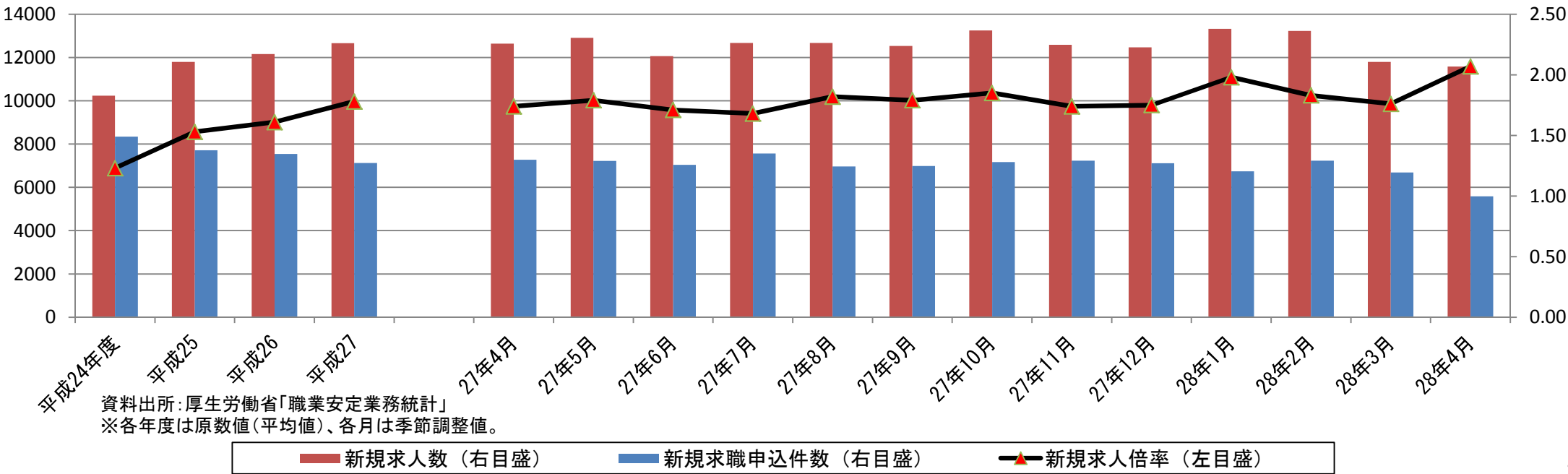
(倍)



(人)

熊本県の新規求人・新規求職及び新規求人倍率の動向

(倍)



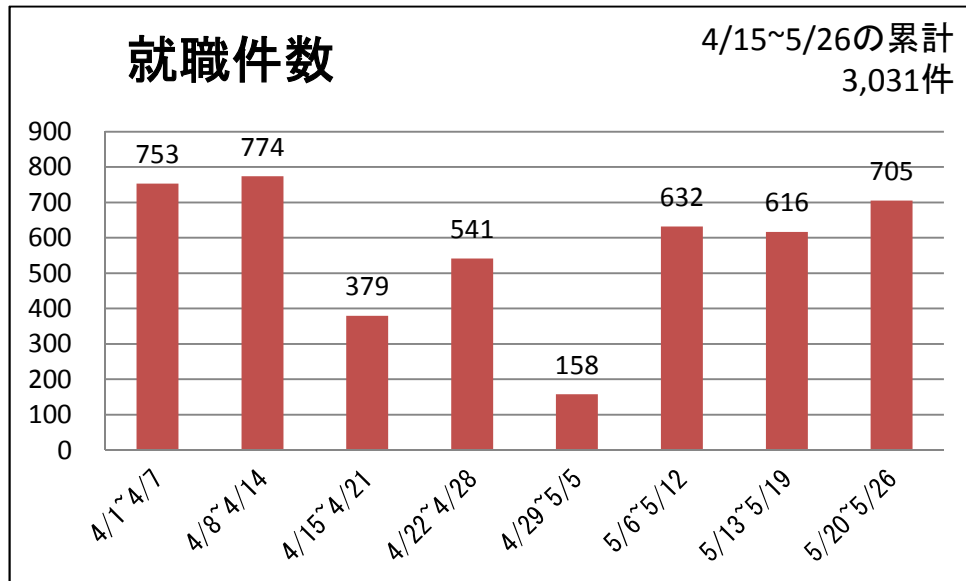
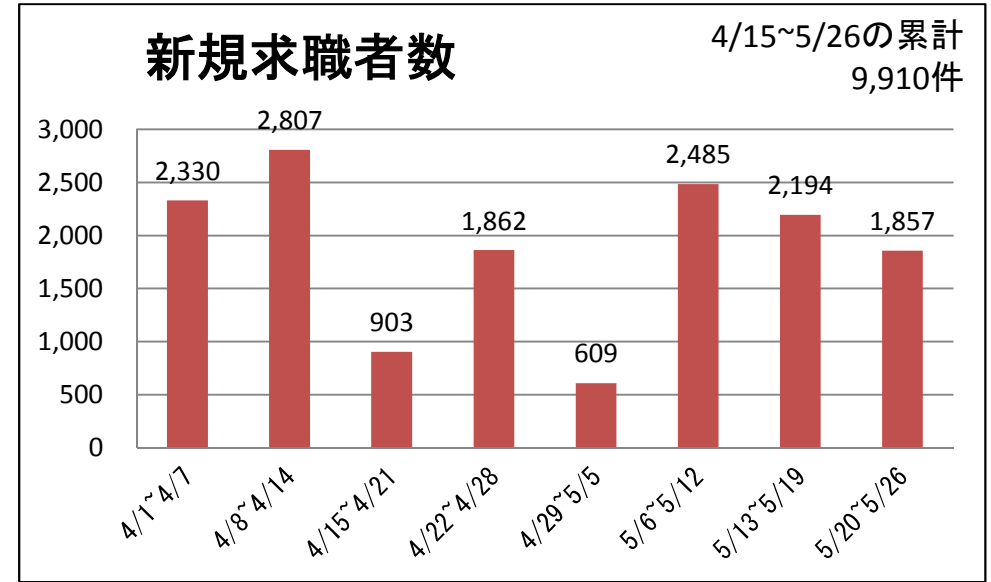
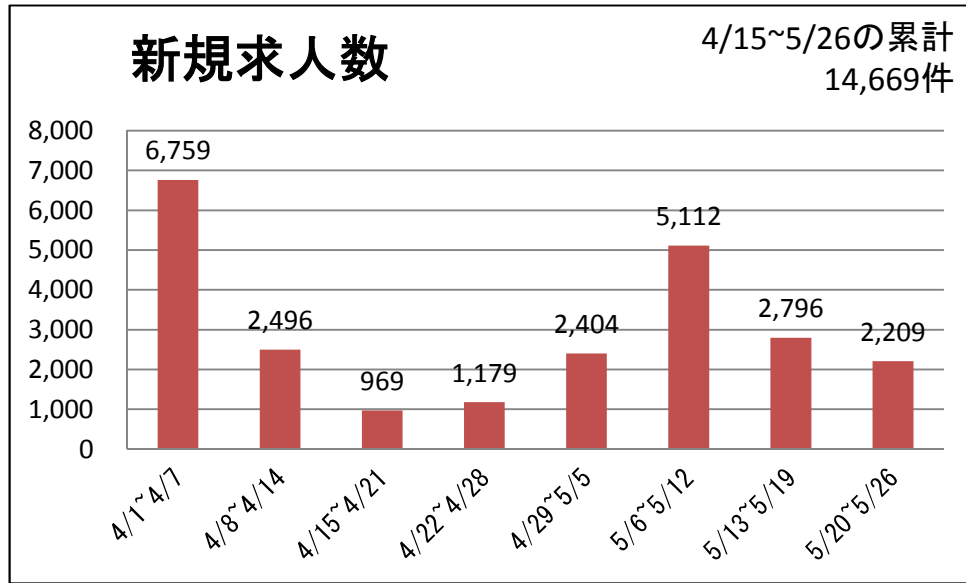
熊本県、大分県の産業別新規求人数

	全国計						熊本県						大分県					
	27年3月	27年4月	28年3月	前年比	28年4月	前年比	27年3月	27年4月	28年3月	前年比	28年4月	前年比	27年3月	27年4月	28年3月	前年比	28年4月	前年比
産 業 計	875,144	861,080	921,043	5.2	894,530	3.9	12,975	12,489	13,472	3.8	11,277	-9.7	9,094	8,764	9,166	0.8	8,290	-5.4
A,B 農 林 漁 業	6,506	6,675	7,110	9.3	6,802	1.9	238	209	262	10.1	219	4.8	115	124	111	-3.5	108	-12.9
D 建 設 業	64,113	67,425	66,527	3.8	67,415	0.0	722	801	674	-6.6	813	1.5	814	845	846	3.9	868	2.7
E 製 造 業	82,289	81,323	86,485	5.1	83,314	2.4	1,071	1,034	1,174	9.6	926	-10.4	853	854	984	15.4	861	0.8
G 情 報 通 信 業	26,242	27,153	27,009	2.9	25,929	-4.5	269	172	288	7.1	165	-4.1	83	107	135	62.7	117	9.3
H 運 輸 業 , 郵 便 業	46,214	49,211	47,479	2.7	50,560	2.7	508	507	446	-12.2	426	-16.0	263	367	411	56.3	410	11.7
I 卸 売 業 ・ 小 売 業	129,369	132,352	137,418	6.2	140,015	5.8	1,625	1,746	1,590	-2.2	1,447	-17.1	1,286	1,365	1,275	-0.9	1,226	-10.2
L 学 術 研 究 , 専 門 ・ 技 術 サ ー ビ ス 業	24,837	24,641	24,077	-3.1	24,883	1.0	183	177	203	10.9	161	-9.0	160	168	163	1.9	204	21.4
M 宿 泊 業 , 飲 食 サ ー ビ ス 業	77,546	78,009	88,261	13.8	84,229	8.0	1,214	999	1,300	7.1	950	-4.9	984	797	881	-10.5	772	-3.1
N 生 活 関 連 サ ー ビ ス 業 , 娯 楽 業	36,443	36,598	36,704	0.7	36,366	-0.6	426	480	488	14.6	499	4.0	265	473	447	68.7	431	-8.9
O 教 育 , 学 習 支 援 業	17,113	13,448	18,328	7.1	14,545	8.2	232	184	233	0.4	107	-41.8	131	103	160	22.1	88	-14.6
P 医 療 , 福 祉	184,627	182,292	196,401	6.4	194,824	6.9	3,524	3,439	3,649	3.5	3,177	-7.6	2,219	2,060	1,995	-10.1	1,996	-3.1
R サ ー ビ ス 業	126,711	120,813	129,814	2.4	121,019	0.2	2,155	2,110	2,272	5.4	1,993	-5.5	1,118	1,138	1,082	-3.2	882	-22.5

(資料出典) 厚生労働省「職業安定業務統計」

(注) 数値は原数値である。パートタイム含む。主要産業および農林漁業について記載。

2 熊本県の各種主要指標の推移



資料出所: 厚生労働省「ハローワークシステム業務日報」

- (注) 1. 毎月公表している月報値とは異なる。
 2. 職業紹介の各指標は一般求人・求職に係るもの。
 3. 求人は月当初に集中する傾向があることに留意が必要。

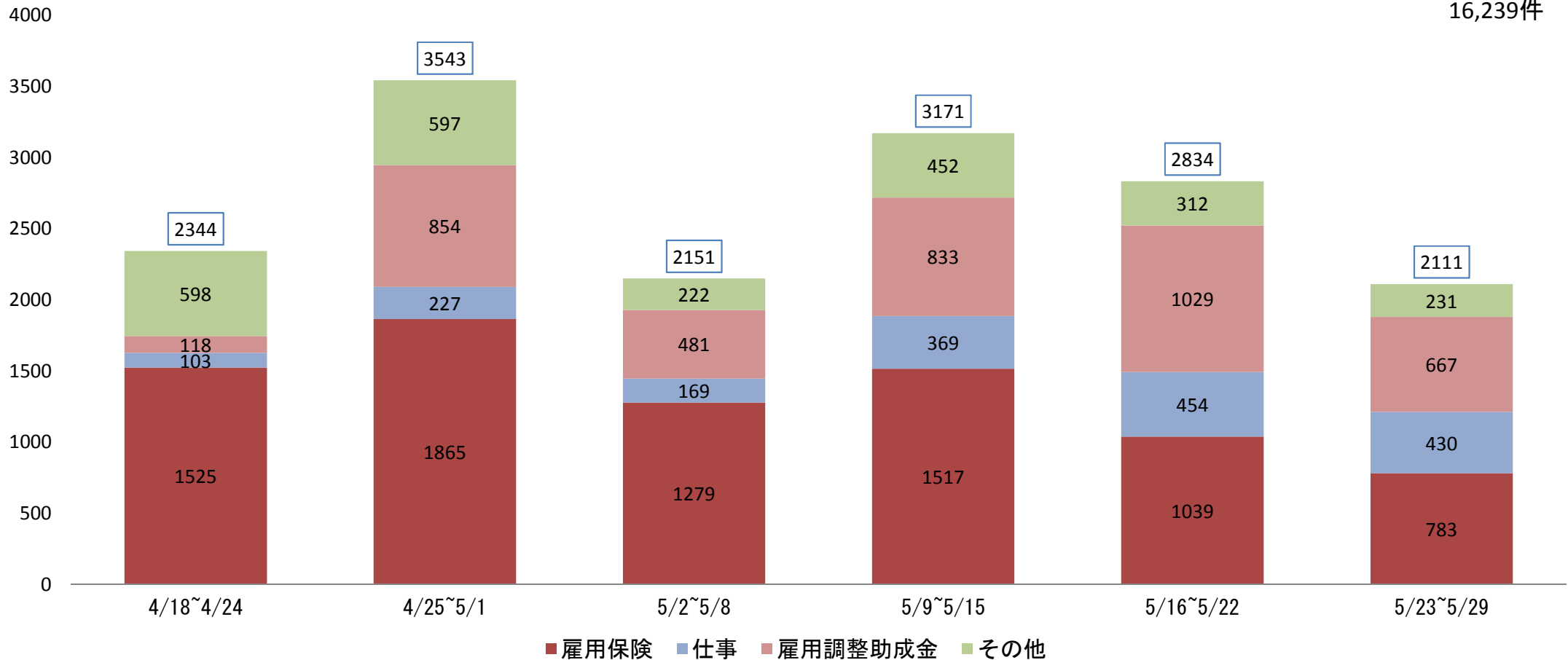
3 熊本地震関連の相談件数

〔概況〕

- 16,239件の相談（熊本局、管内ハローワーク、労働基準監督署、総合労働相談コーナーを含む）（5月29日）
- 14,966件の相談（熊本局〔安定部内〕・管内ハローワーク全体）（5月29日）
 - ・雇用保険関係8,044件（54%）
 - ・雇用調整助成金関係3,951件（26%）
 - ・仕事関係1,762件（12%）
 - ・その他1,209件（8%）
- 熊本地震関連の相談件数は、震災発生直後から増加していたが、5月大型連休後、減少に転じている。

熊本地震関連の相談件数の推移

4/15~5/29の累計
16,239件



4 被災者向け求人

○有効求人件数（被災者対象求人） 340件（平成28年5月30日現在）

※ 被災者対象求人とは、被災求職者の雇入れについて優先的な取扱いあるいは一定の配慮を行う求人としてハローワークで受理したものである。

○具体的には、住宅付きの看護師、美容師、営業などがある。

就業地が熊本県内の求人例)

- ・ 病院、求人1人、看護業務全般、単身用の入居可能住宅有
- ・ 美容院、求人2人、美容師業務全般、熊本地震被災者の場合は住宅を無償で提供
- ・ リフォーム業者、求人5人、リフォーム相談・営業、単身用の入居可能住宅有

5 雇用調整助成金の申請等

○ 5/26までに、熊本県で、雇用調整助成金の相談件数は3,836件、計画件数は99件。

(5月26日時点)

	計画の提出	申請の提出
熊本労働局	99件	16件
大分労働局	1件	0件
合計	100件	16件

○ 雇用調整助成金における休業等実施計画とは、支給の対象となる休業等(休業または教育訓練の実施)について事前に労働局またはハローワークに届け出る計画をいう。

○ 受給手続きの主な流れ

「労働局またはハローワークへ休業等実施計画届の提出」→「休業等を実施」
→「労働局またはハローワークに支給申請書を提出」

業種別・規模別 受付件数・休業予定者実人員（熊本県）【計画ベース】

	中小企業		大企業		計	
	受付件数	休業予定者実人員	受付件数	休業予定者実人員	受付件数	休業予定者実人員
小売業	13	109	0	0	13	109
サービス業	33	570	0	0	33	570
飲食店	8	49	0	0	8	49
卸売業	3	18	0	0	3	18
建設業	11	57	0	0	11	57
製造業	19	849	2	343	21	1,192
その他	10	114	0	0	10	114
合計	97	1,766	2	343	99	2,109

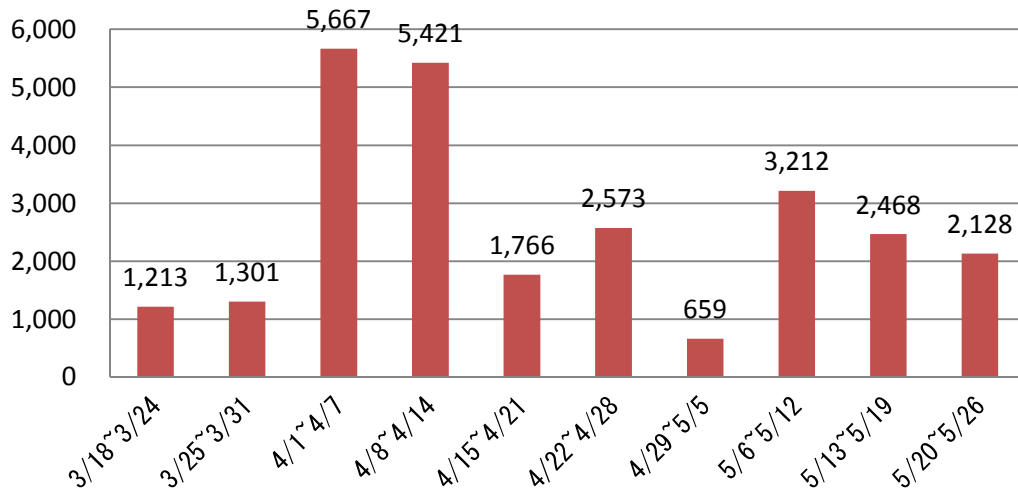
6 雇用保険

		熊本県	
		28年3月	28年4月
雇用保険資格喪失件数 (前年同月比)		6,622 (▲6%)	14,170 (▲11%)
	うち事業主都合	395 (▲43%)	734 (▲37%)
雇用保険受給資格決定件数 (前年同月比)		1,836 (▲21%)	2,688 (▲33%)
	うち事業主都合	372 (▲48%)	593 (▲40%)

※一般被保険者に係る件数。高年齢・短期雇用特例被保険者は含まない。

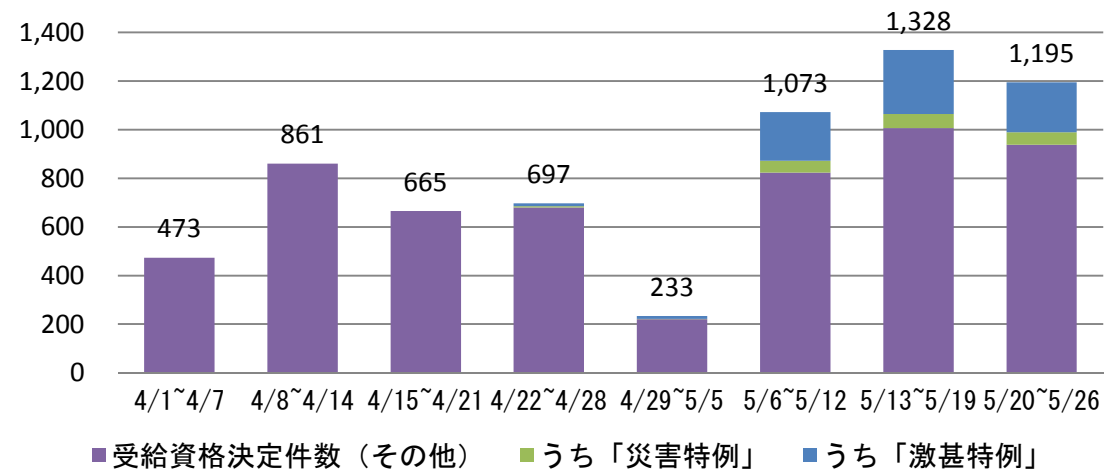
	「激甚特例」による受給資格決定件数	「災害特例」による受給資格決定件数	休業票、一時離職の離職票を作成した事業所数
5/9～5/15計	280件	49件	63件
5/16～5/22計	204件	59件	35件
5/23～5/29計	219件	55件	50件
4月計	12件	5件	14件
4/15～5/29計	742件	179件	195件

雇用保険資格喪失件数（熊本県） 4/15～5/26の累計
12,806件



※週ごとの数値はハローワークシステム業務日報より作成。週ごとの数値を積み上げても月単位の公表値と一致しない。一般被保険者に係る件数。高年齢・短期雇用特例被保険者は含まない。

雇用保険受給資格決定件数（熊本県） 4/15～5/26の累計
5,191件



※週ごとの数値はハローワークシステム業務日報より作成。週ごとの数値を積み上げても月単位の公表値と一致しない。一般被保険者に係る件数。高年齢・短期雇用特例被保険者は含まない。（ただし「災害特例」及び「激甚特例」の件数については高年齢・短期雇用特例被保険者を含む。）